



調査区周辺の空中写真（第2面、右が北、2005年1月21日撮影）



1 調査前全景（北西から）



2 重機掘削（東から）



3 調査風景（南から）



4 調査風景（西から）



5 現地説明会（南東から）



6 小学生の見学（南東から）



7 牛骨の取り上げ（南から）



8 西3区調査風景（東から）



1 流路3514の弥生土器出土状態（北西から）



2 楊梅小路上での牛・馬骨の出土状態（落込み3313、北西から）



第5面全景（西から）





1 楊梅小路路面の轍（北西から）



2 楊梅小路の南側溝（溝3250、西から）



3 土壇2950の土器出土状態（東から）



1 井戸3325 (北から)



2 井戸1982 (西から)



3 井戸2745 (北から)



4 井戸3600 (北から)



第4面全景（西から）



1 甕群2 (東から)



2 土壙2662 (北から)



3 土壙2639 (北から)





1 井戸1385 (西から)



2 井戸2721 (西から)



3 井戸2768 (北から)



4 井戸1751 (北東から)



1 第3面全景（西から）



2 門3650（北から）



1 土蔵1414と集石1449 (西から)



2 集石1544と建物3651 (北から)



3 石室1500 (東から)



第2面全景（西から）





1 池651 (北西から)



2 池275 (西から)



3 土壙1260 (北西から)



1 第1面全景（北から）



2 町家の遺構（北西から）



1 路地3654 (北から)



2 石垣555 (東から)



3 礎石列3634 (左)と溝505 (中央、北から)



4 炉605 (左下)と炉316 (中央、北西から)



1 井戸1644鹿骨出土状態（北から）



2 井戸2542断割状況（北から）



3 井戸383断割状況（北東から）



4 井戸302（南西から）



5 井戸378（西から）



6 井戸287（東から）



7 井戸73（北東から）



8 井戸347漆喰内面の軒丸瓦（北東から）





1 瓦組166 (東から)



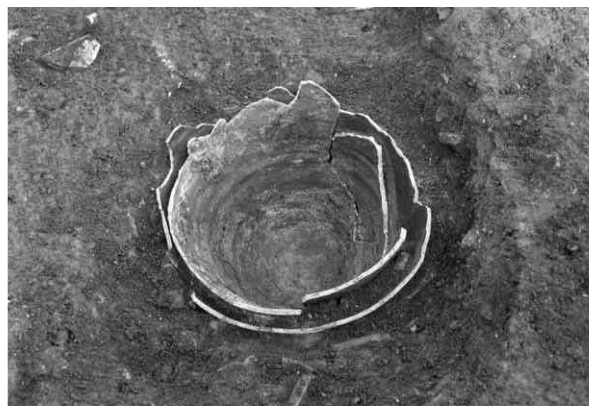
2 瓦組760 (西から)



3 胞衣壺495 (南から)



4 胞衣壺791 (北から)



5 埋甕6 (南から)



6 埋甕95 (南から)



7 埋甕115 (北から)



8 埋甕149 (東から)



1 西1区第2面全景(北から)



2 西1区第1面全景(北から)



1 西2区第4面全景（北から）



2 西2区第2面全景（東から）



1 西2区井戸82 (南東から)



2 西2区溝119 (東から)



3 西2区西壁断面 (東から)





1 西3区第2面全景（東から）



2 西3区第1面全景（東から）



1 西4区第3面全景(東から)



2 西4区第1面全景(東から)



流路3514出土遺物

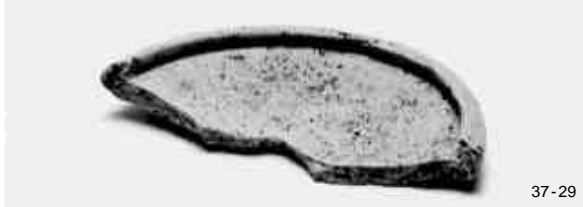


土壤3300、溝3250出土遺物





溝3250、土壙2950出土遺物



土壤2801・2802・3198出土遺物



土壙2444、井戸2345、埋納2813出土遺物



39-1



39-3



39-10



39-15



39-23



39-17



39-24



39-41



39-40



39-45



39-52



39-56



39-60



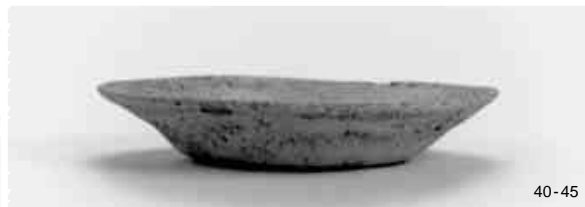
39-63



39-69

土壤2735、溝2753、土壤2338・2672出土遺物

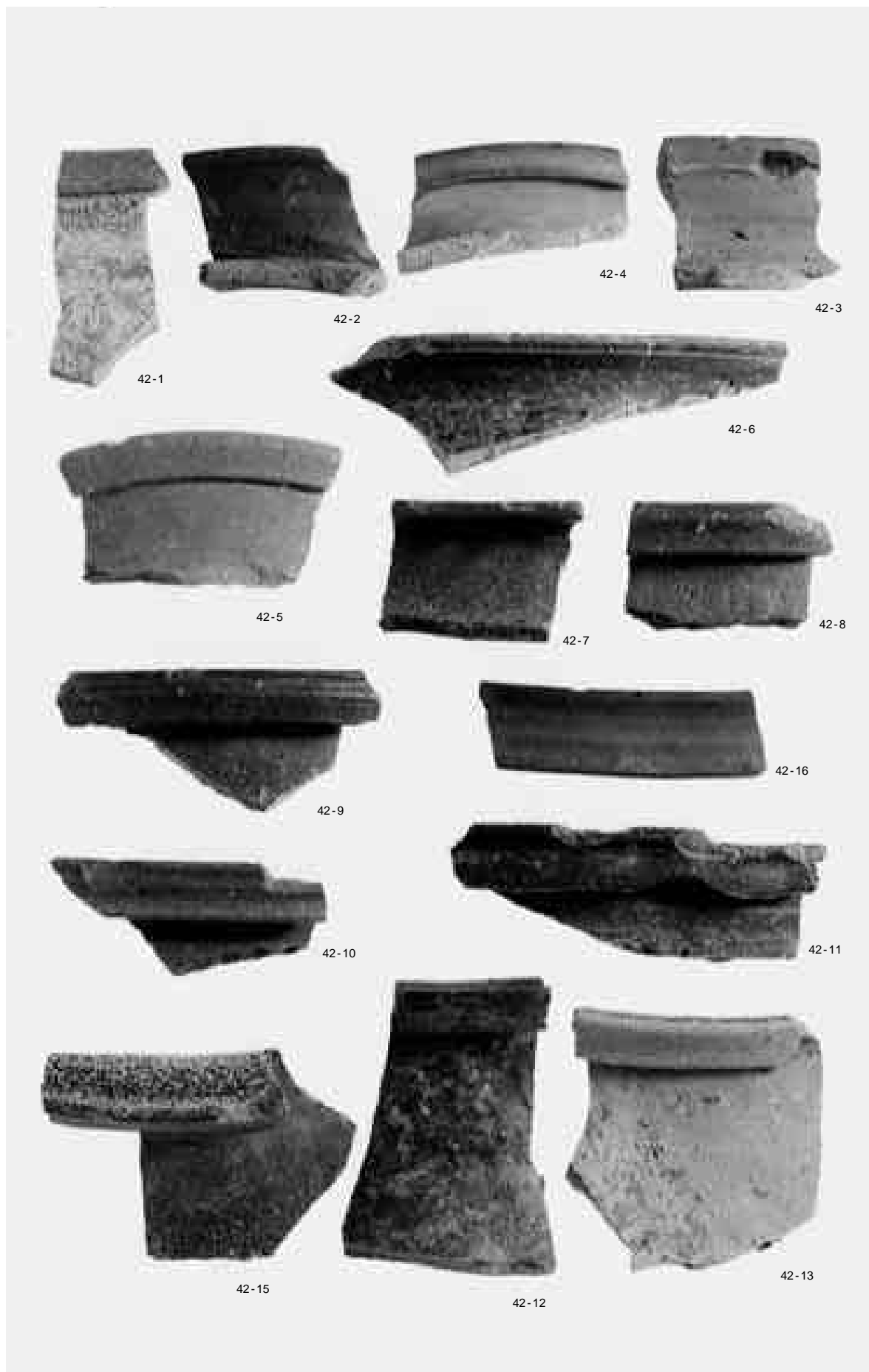




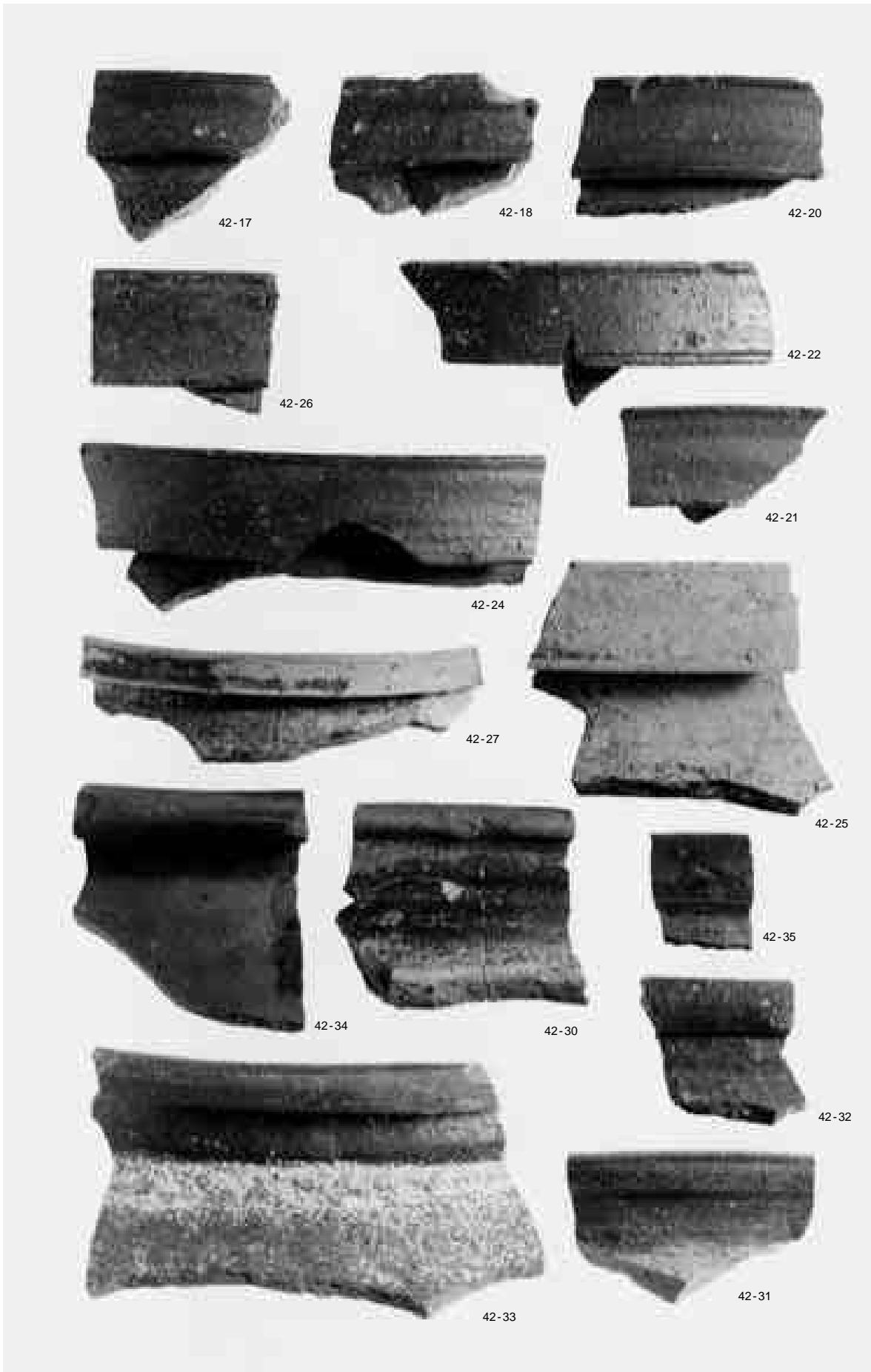
土壙2672・2312・1315、井戸2768、埋納1864・1697出土遺物



陶器類



陶器甕口緣部



陶器甕口緣部





埋甕2369、土壙2579·2057、埋甕2851、土壙2795、埋甕340·749·855A出土陶器甕



土壤1027出土遺物



土壤1477出土遺物



土壤1122出土遺物





土壤820出土遺物



54-36



54-39



54-33



57-2



57-3



57-6



57-11



54-44



54-45



土壤403・494出土遺物



52-21



58-6



53-17



67-4



68-13



67-8



45-3



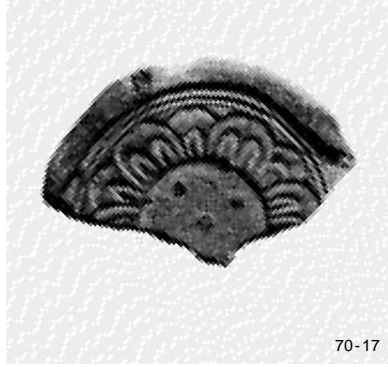
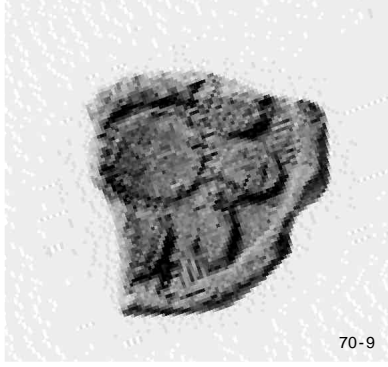
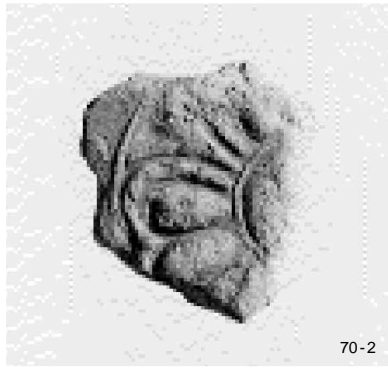
67-9

その他遺構出土遺物



その他遺構出土遺物

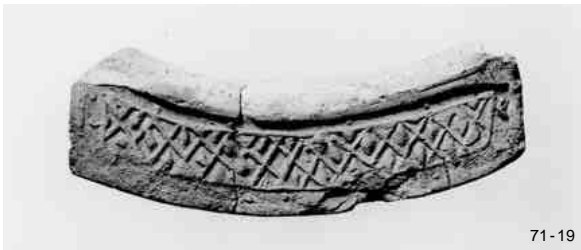
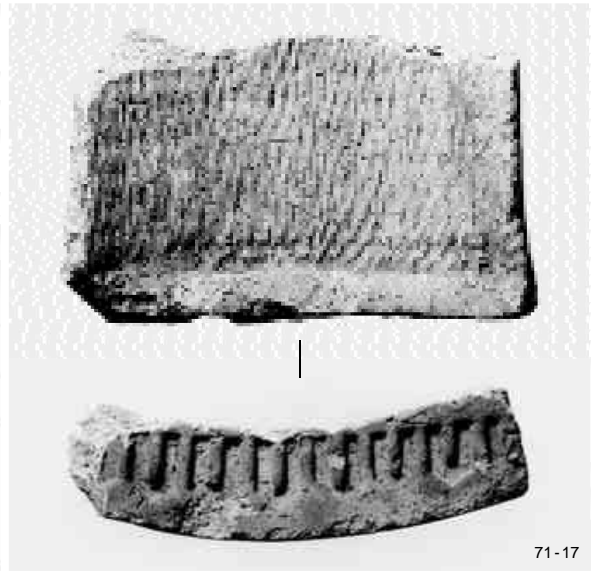
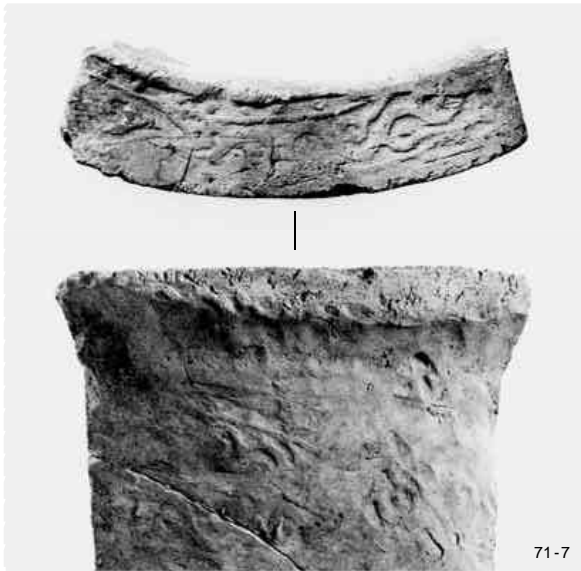




平安時代から室町時代の軒丸瓦



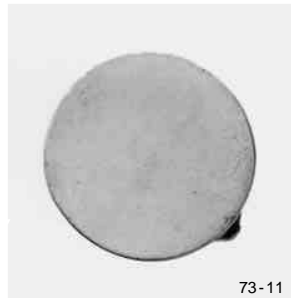
平安時代から室町時代の軒丸瓦・軒平瓦



平安時代から室町時代の軒平瓦



江戸時代の軒丸瓦



江戸時代の軒平瓦・軒棧瓦

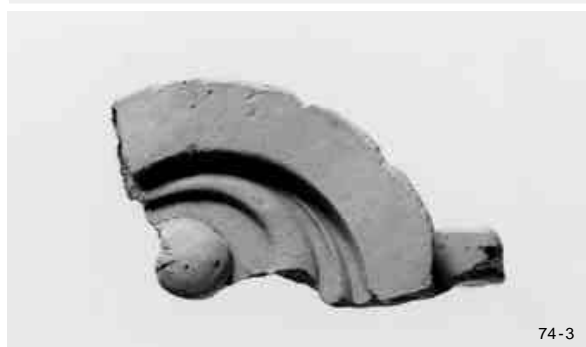




74-1



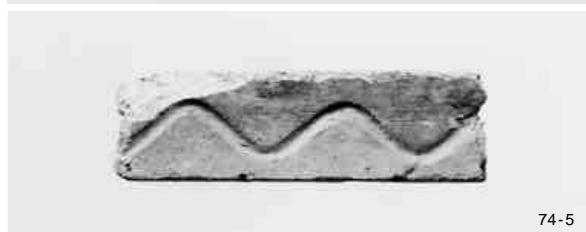
74-2



74-3



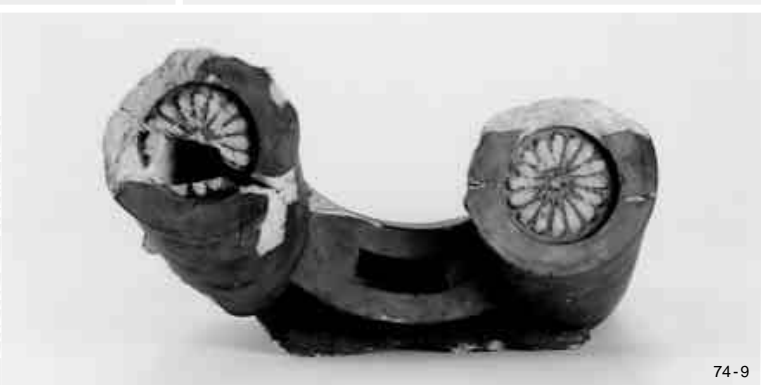
74-4



74-5



74-6



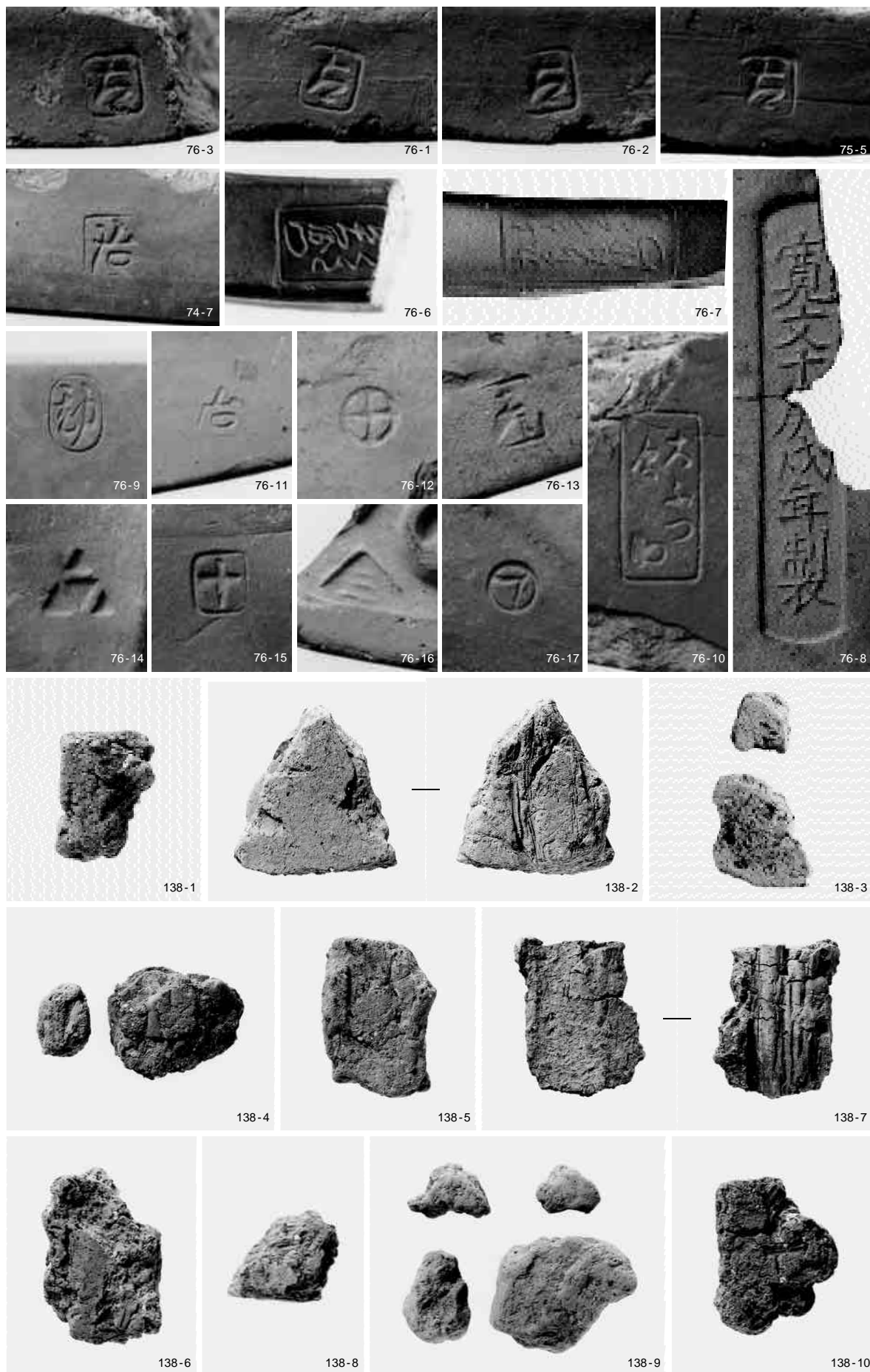
74-9



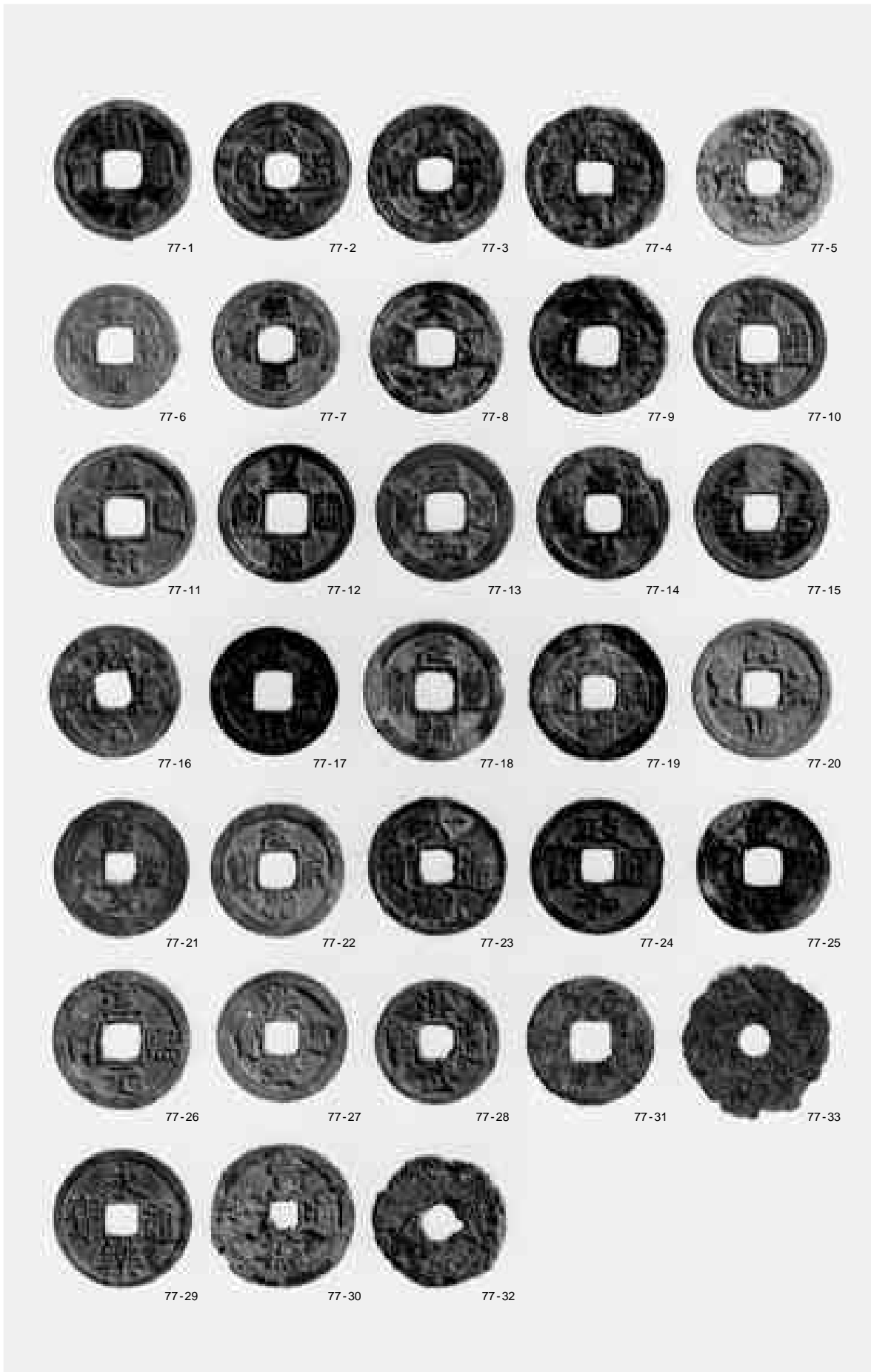
道具瓦・刻印瓦



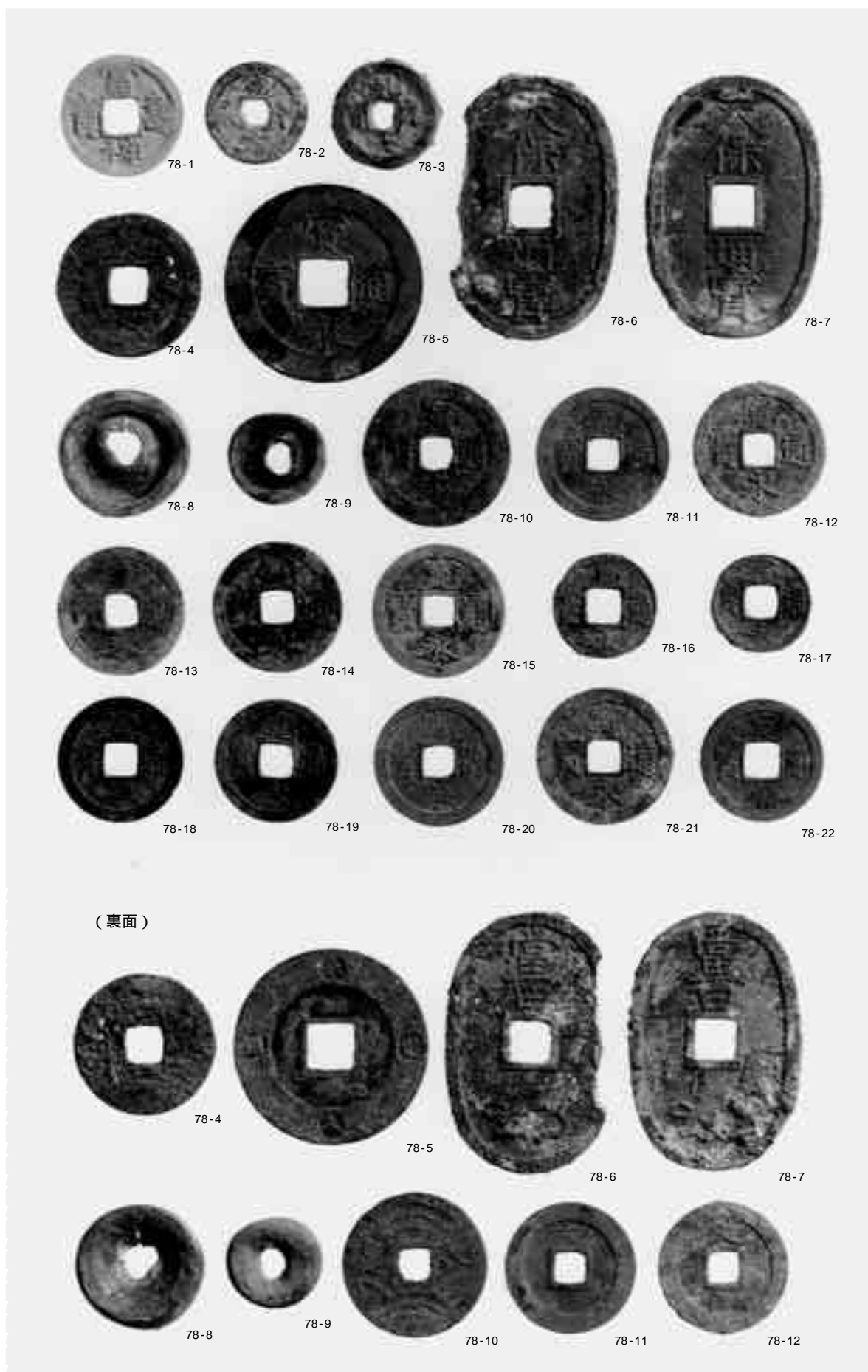
井戸梓瓦



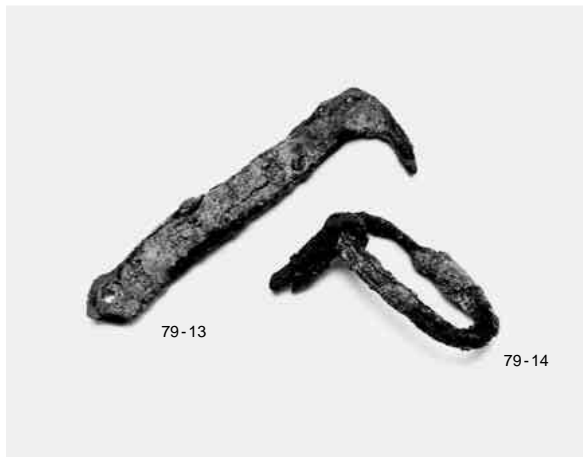
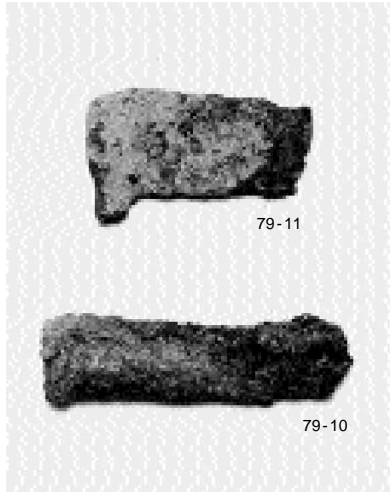
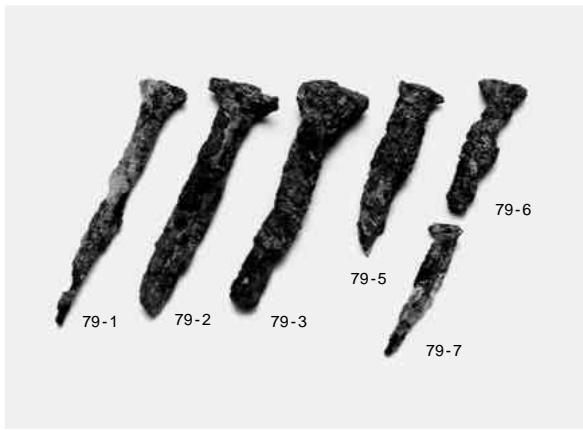
刻印瓦、壁土

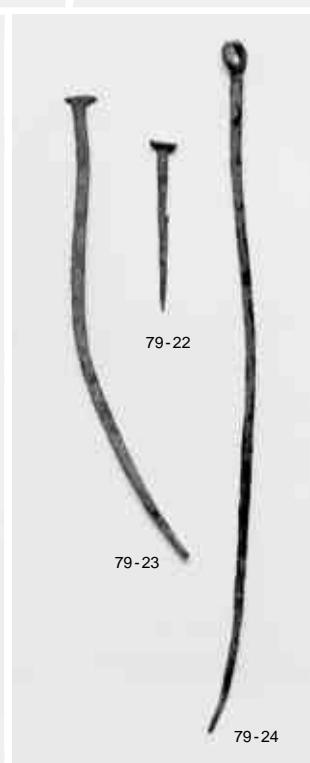
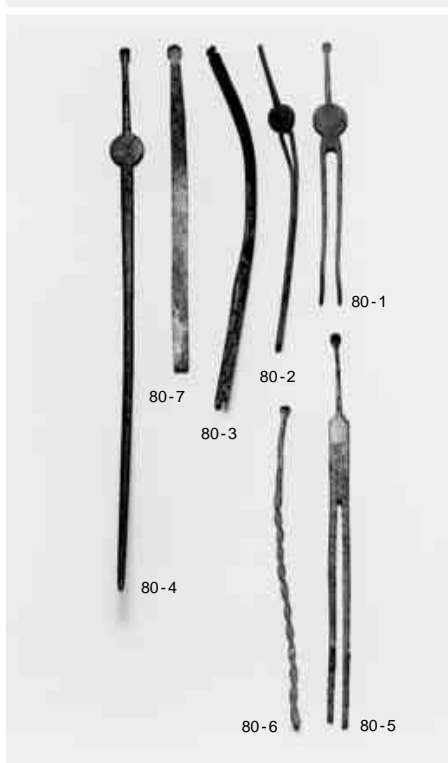


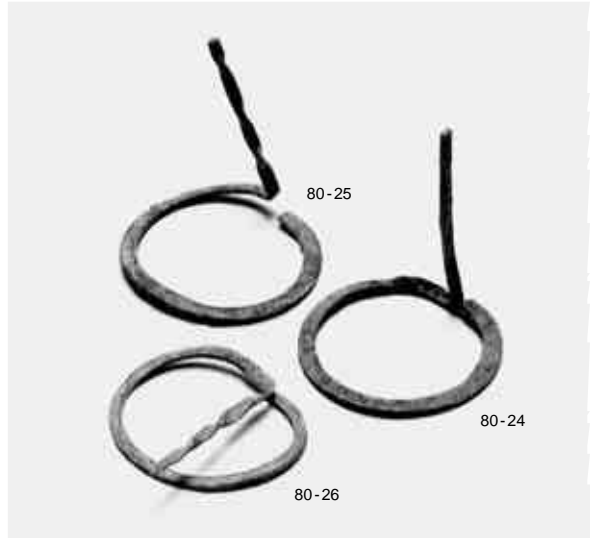
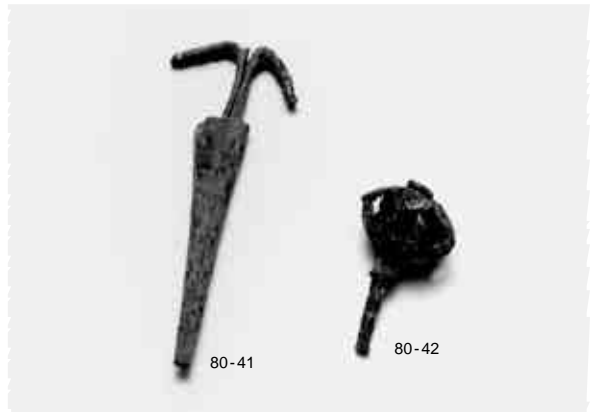
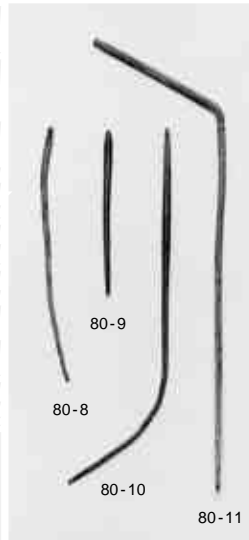
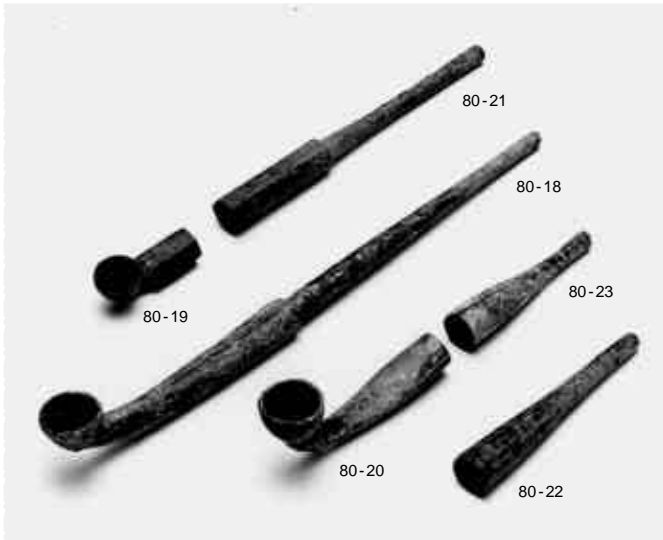
錢貨



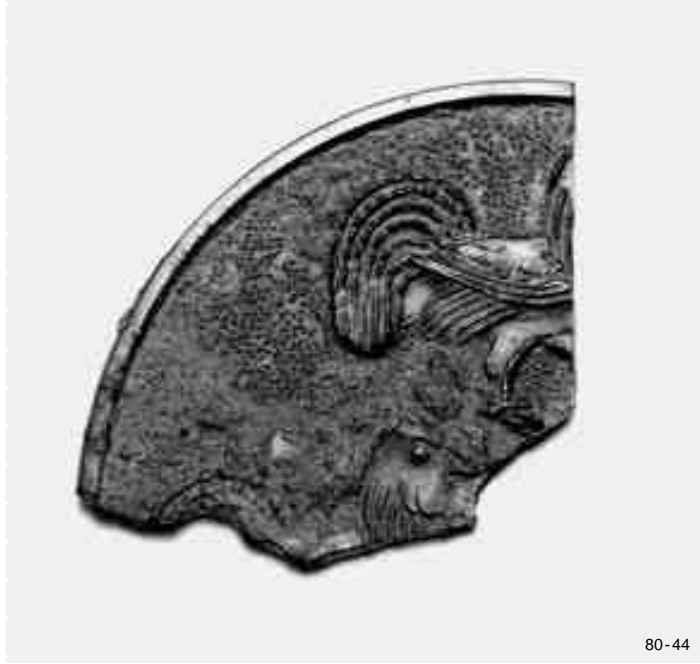
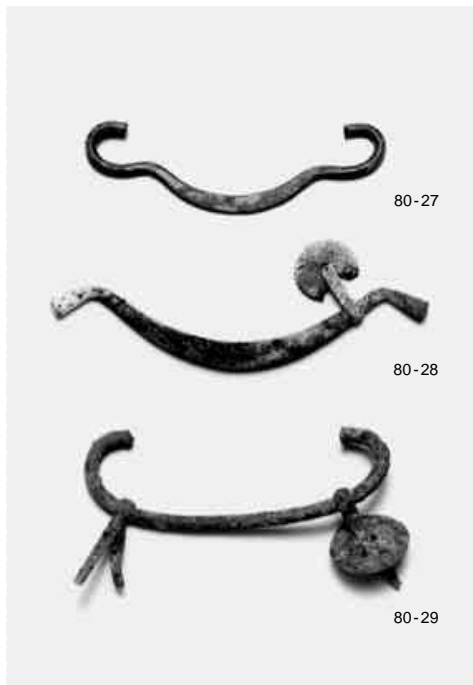
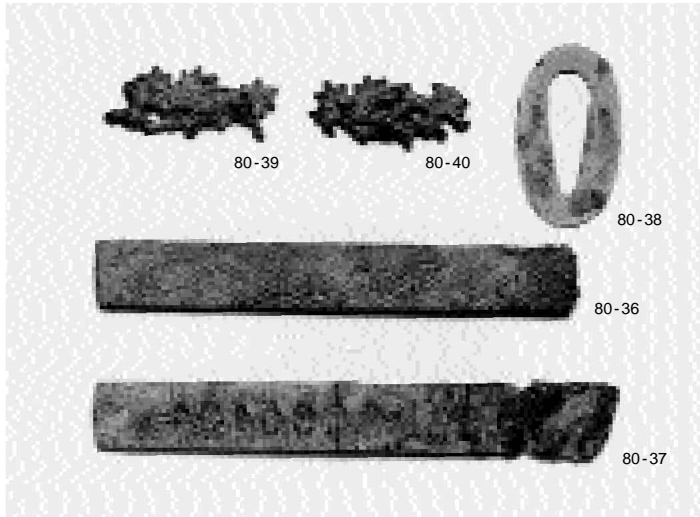
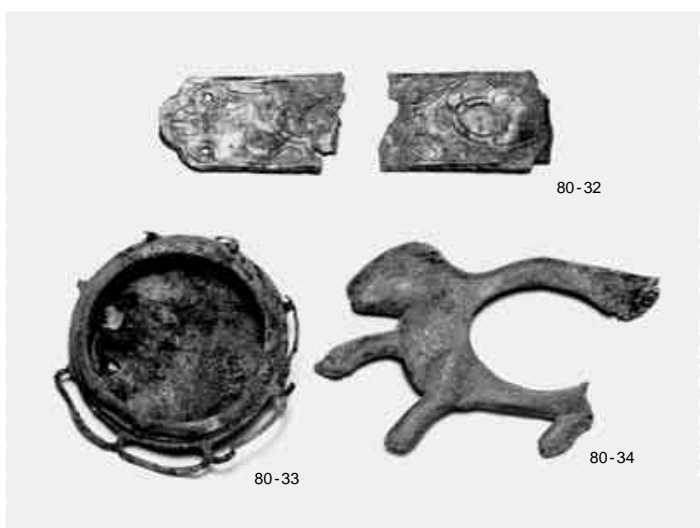








金属製品





81-4



81-3



81-5



81-1

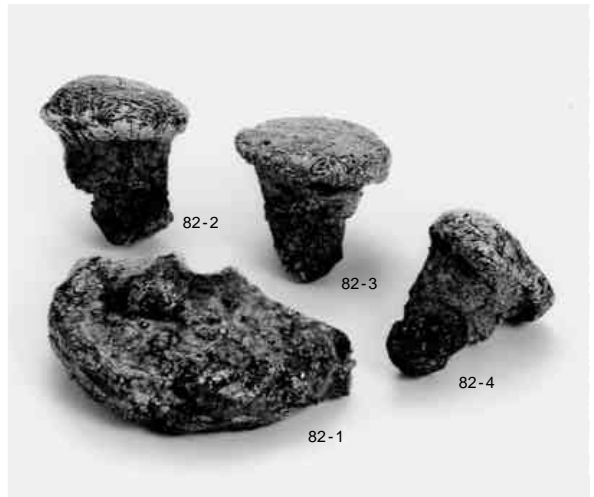


81-2



81-6

81-7



82-2

82-3

82-4

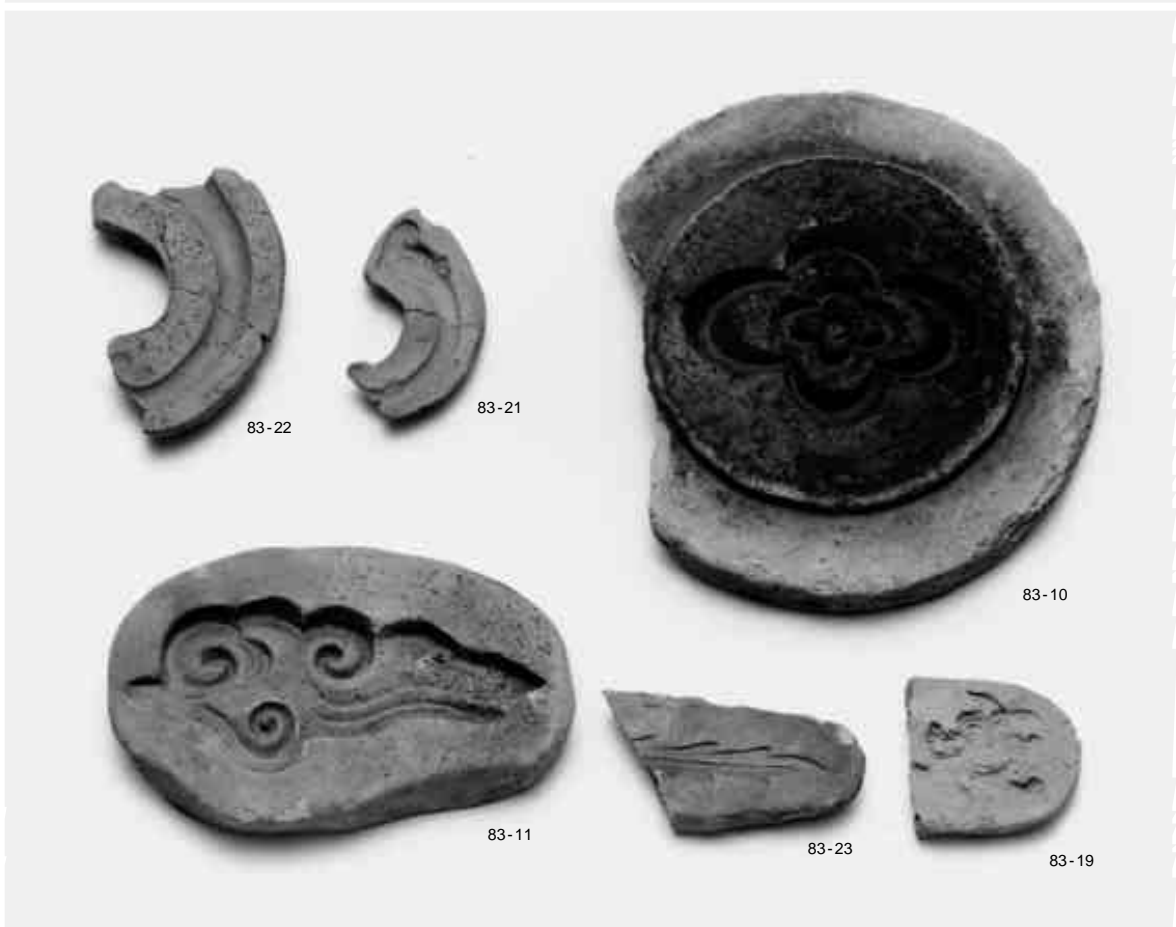
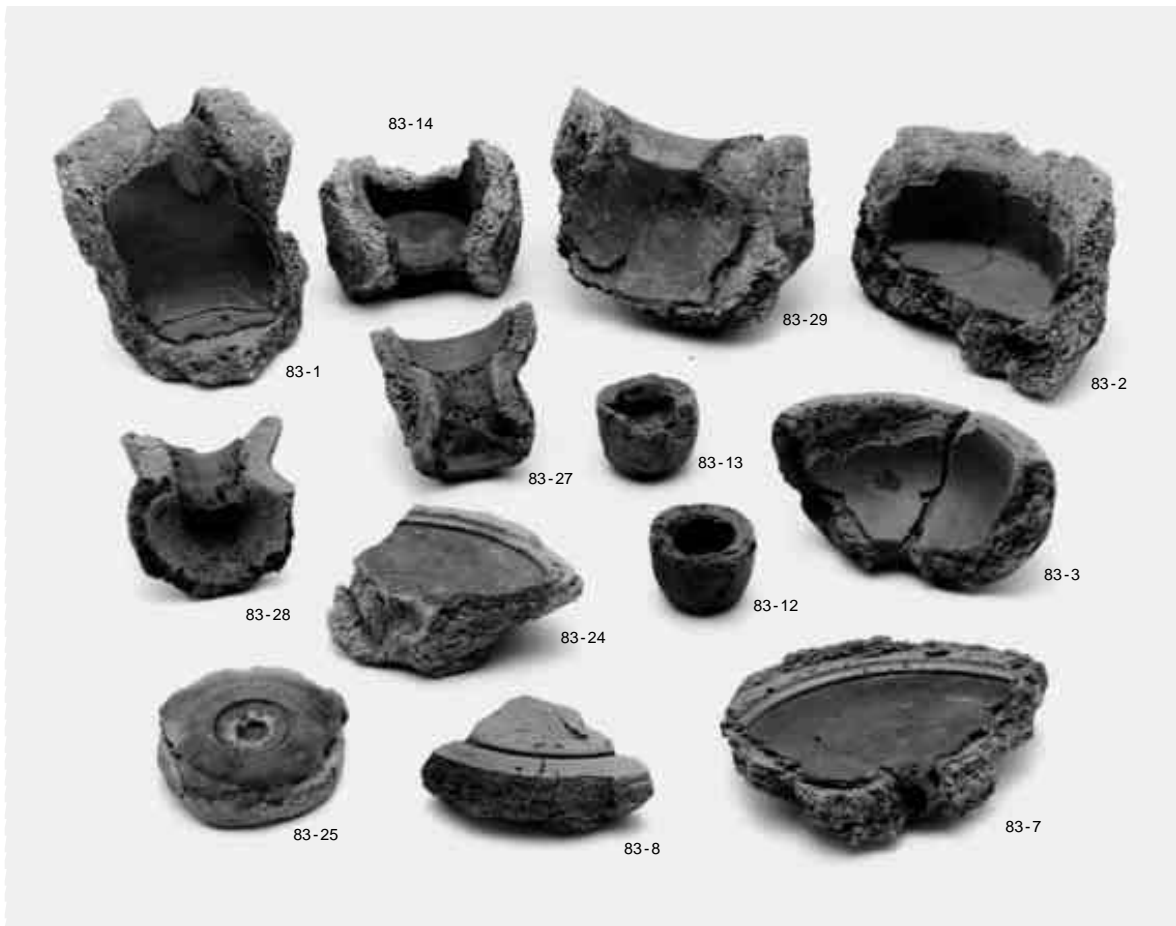
82-1

鑄造關係遺物

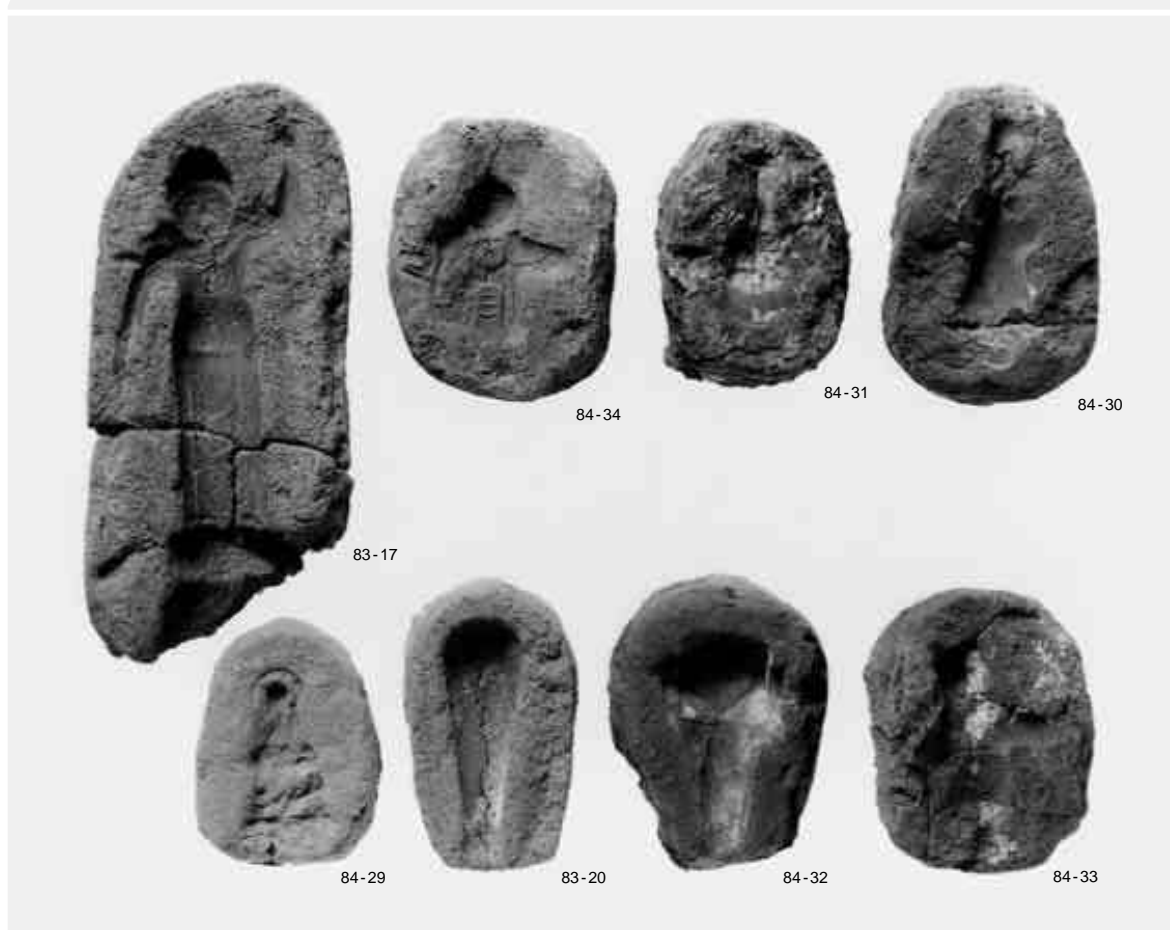
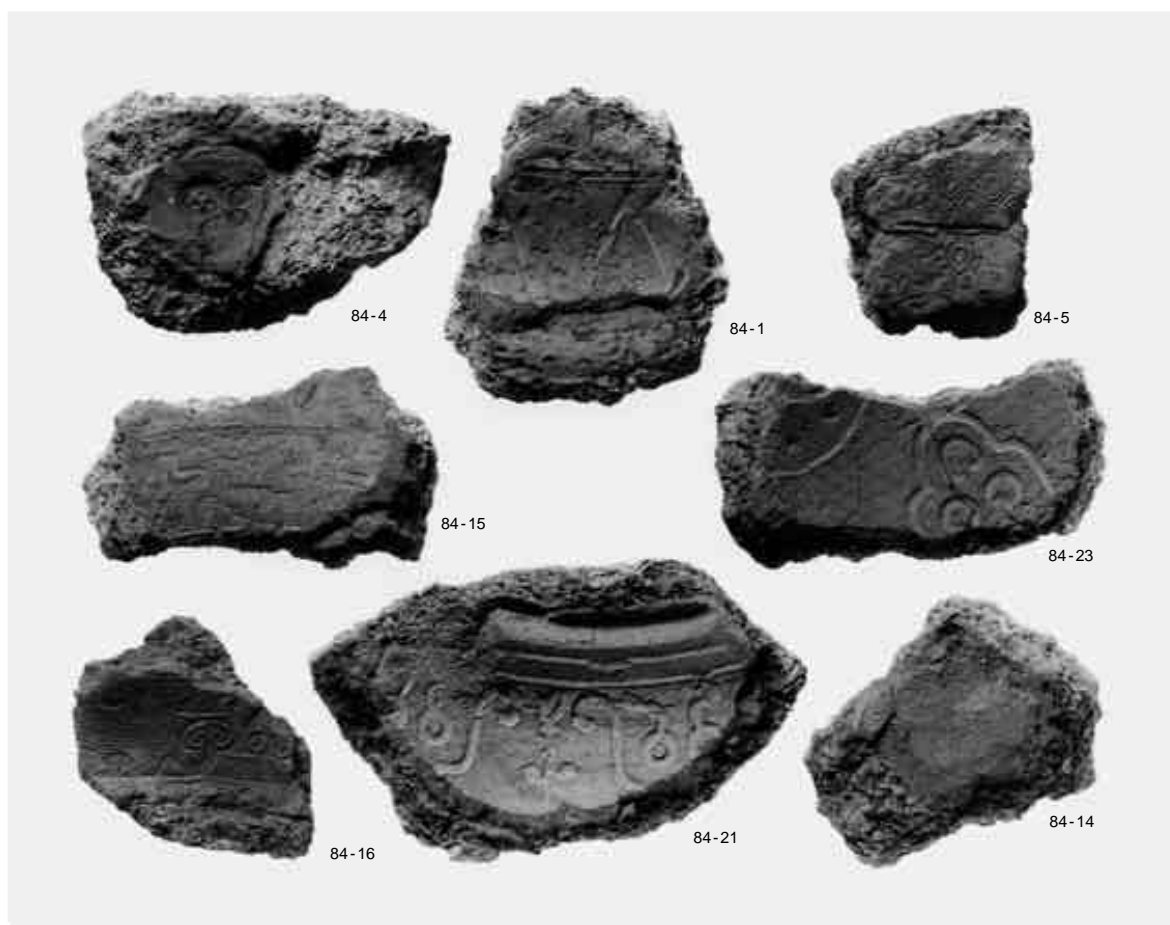




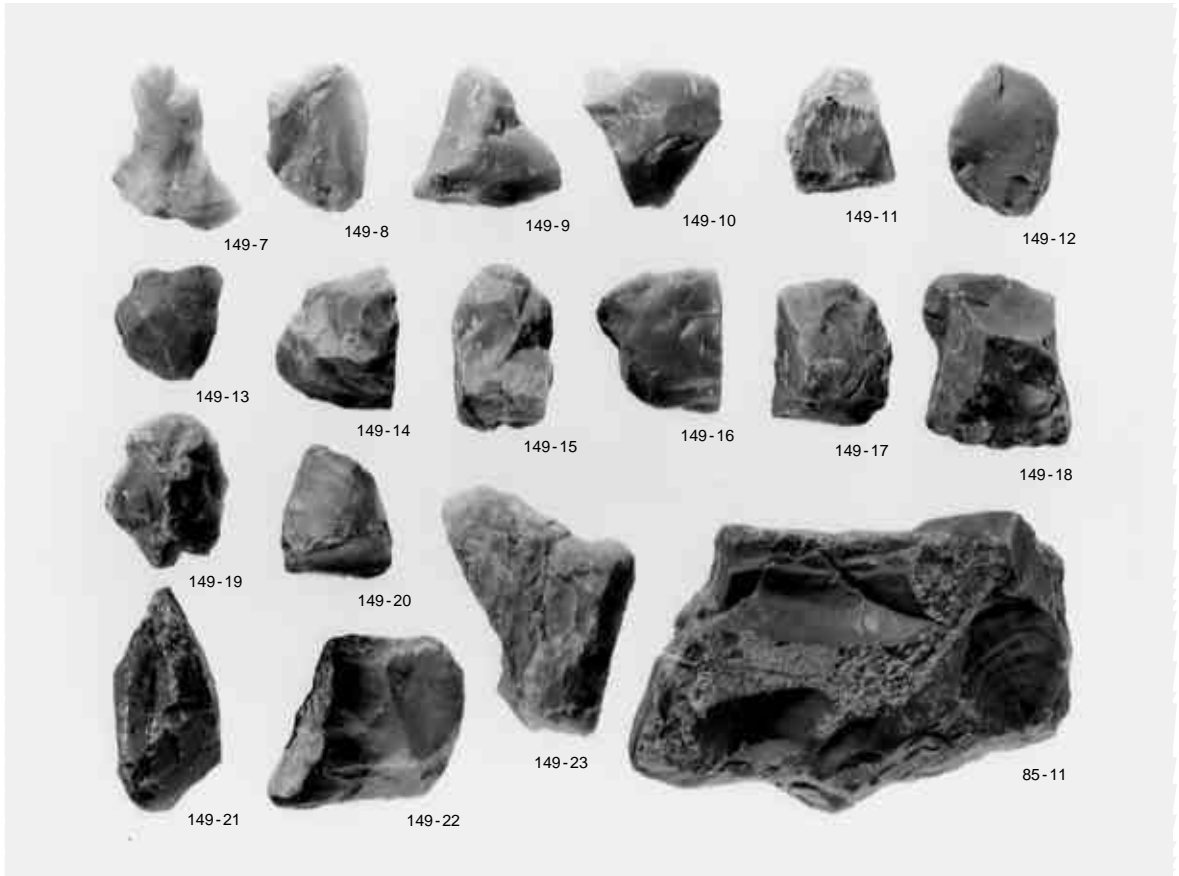
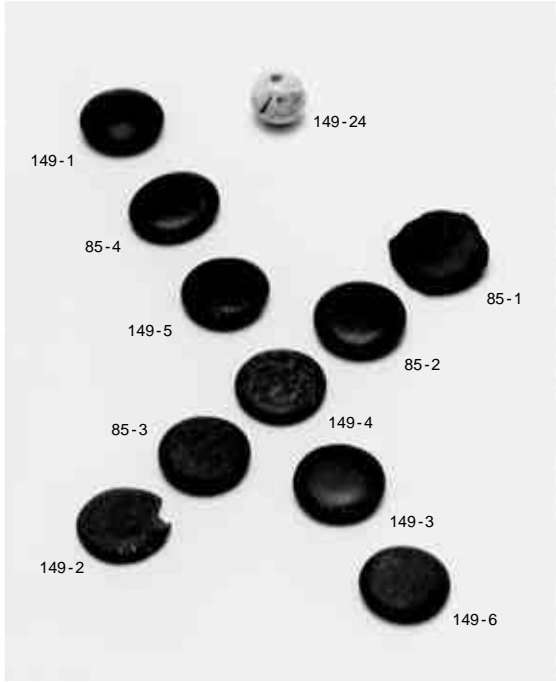
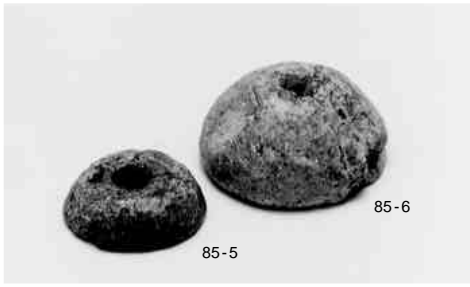
鑄造關係遺物



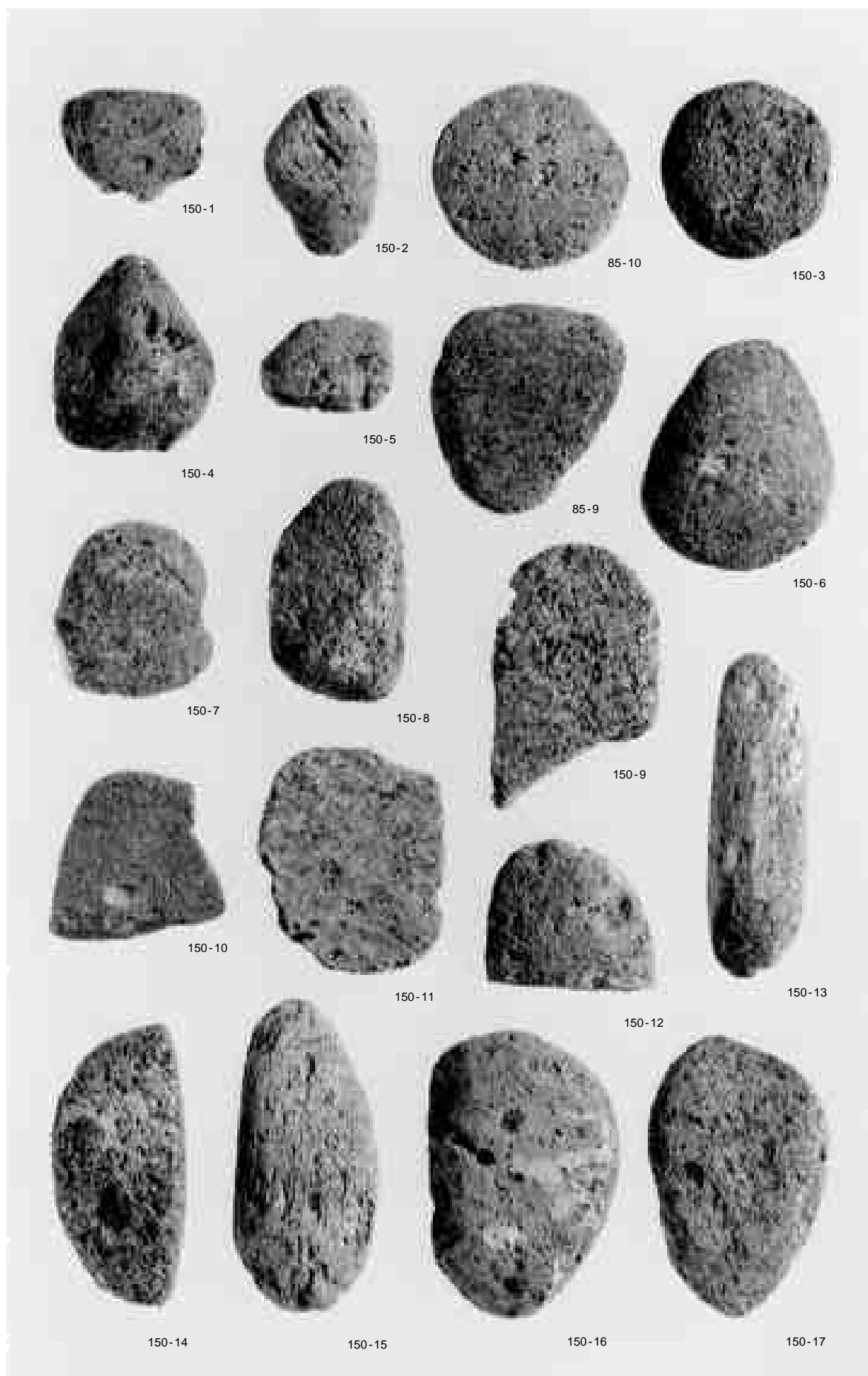
鑄造關係遺物



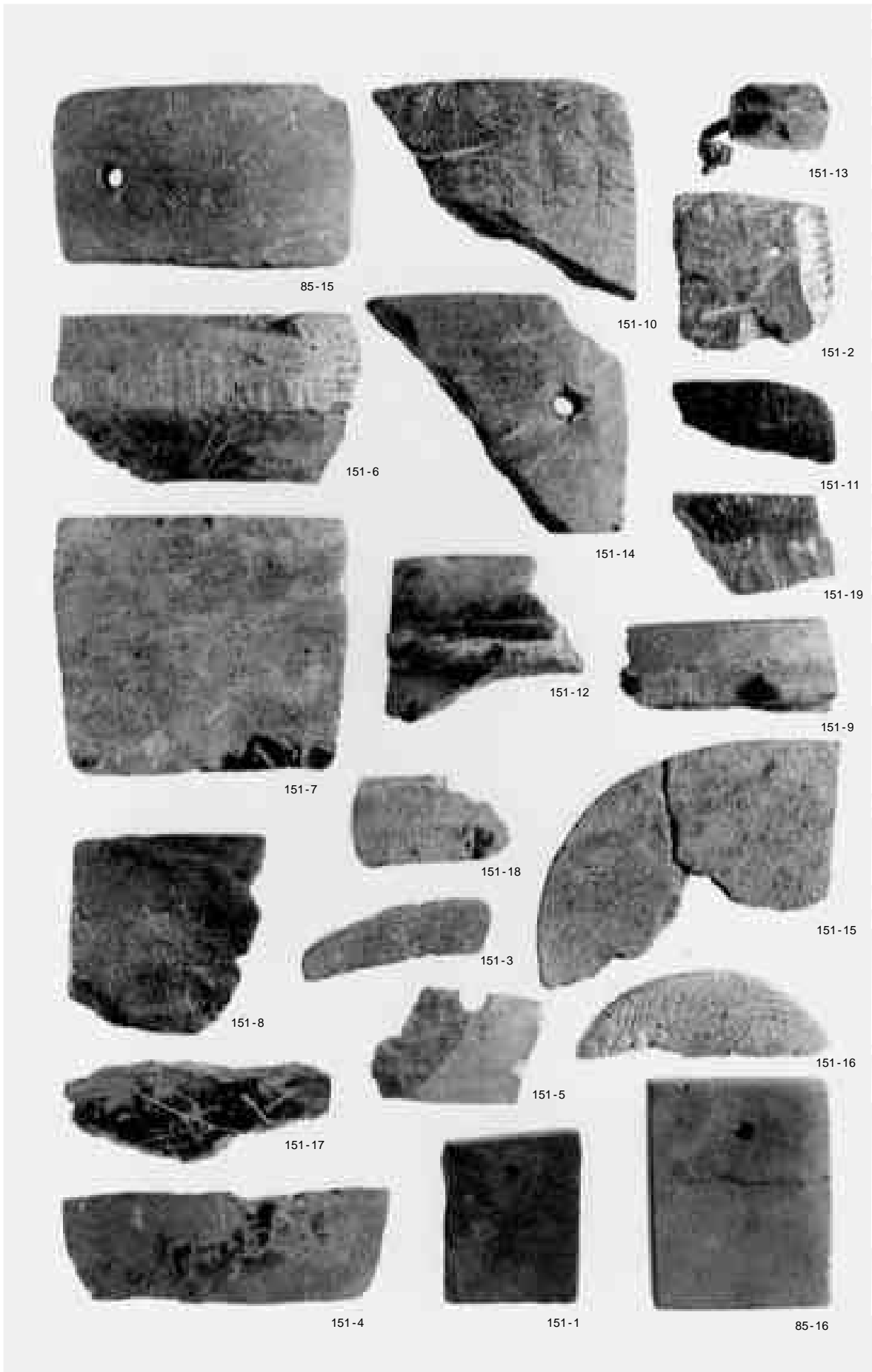
鑄造關係遺物



石製品

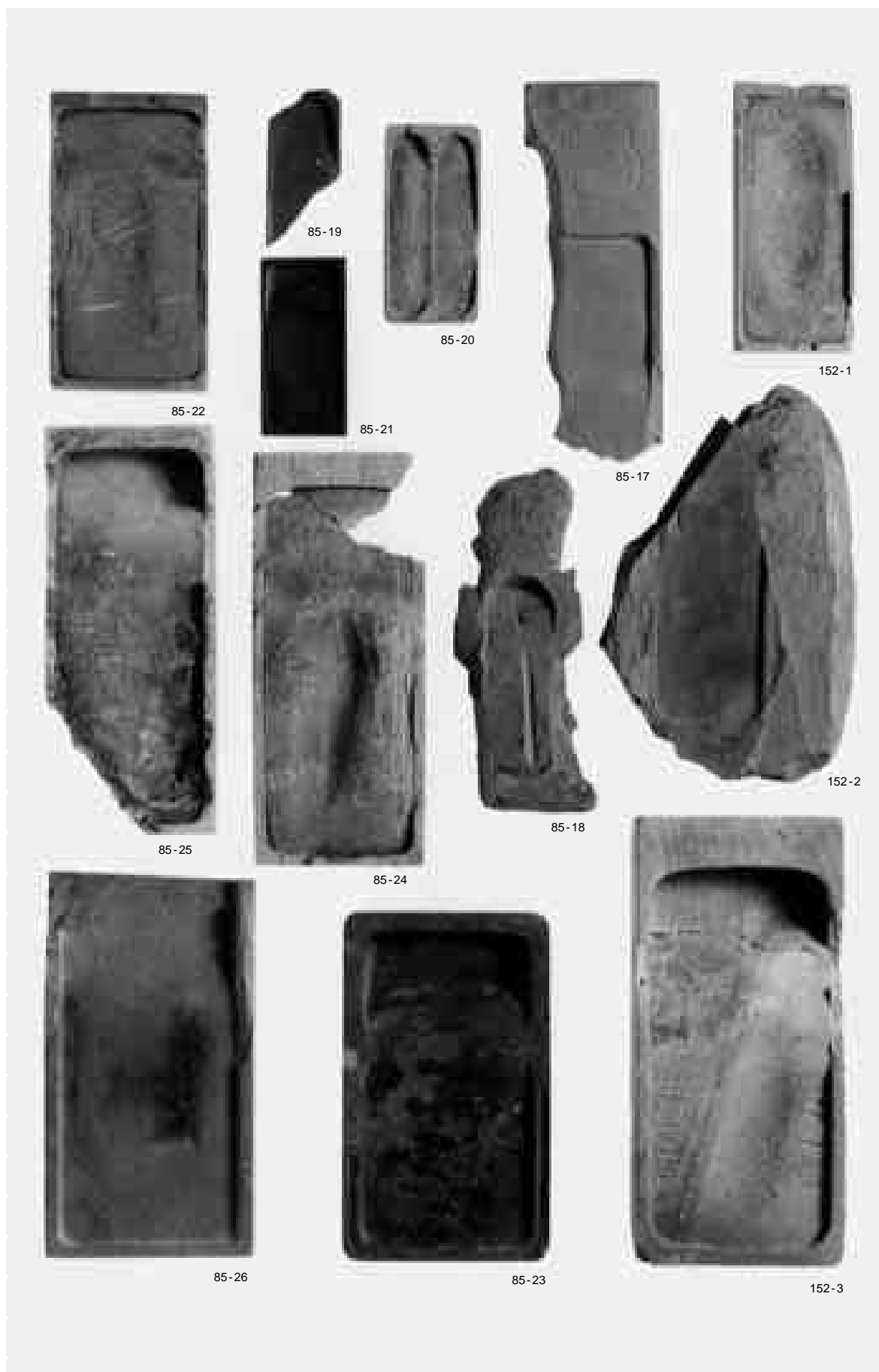


垢擦石



温石







152-2



85-26



152-3



152-1



85-19



85-17



図35-3



図35-4

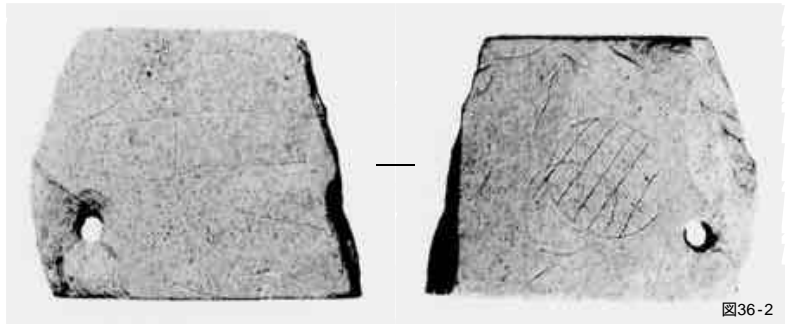


図36-2

硯・砥石転用品の銘文・文様



86-1



86-2



86-3



86-4



86-5



86-6



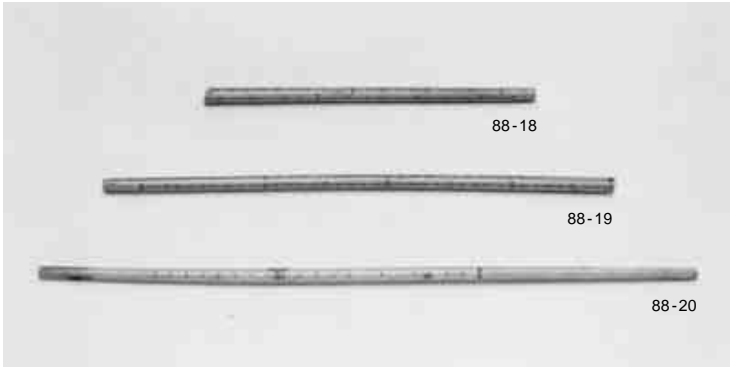
86-9



86-7

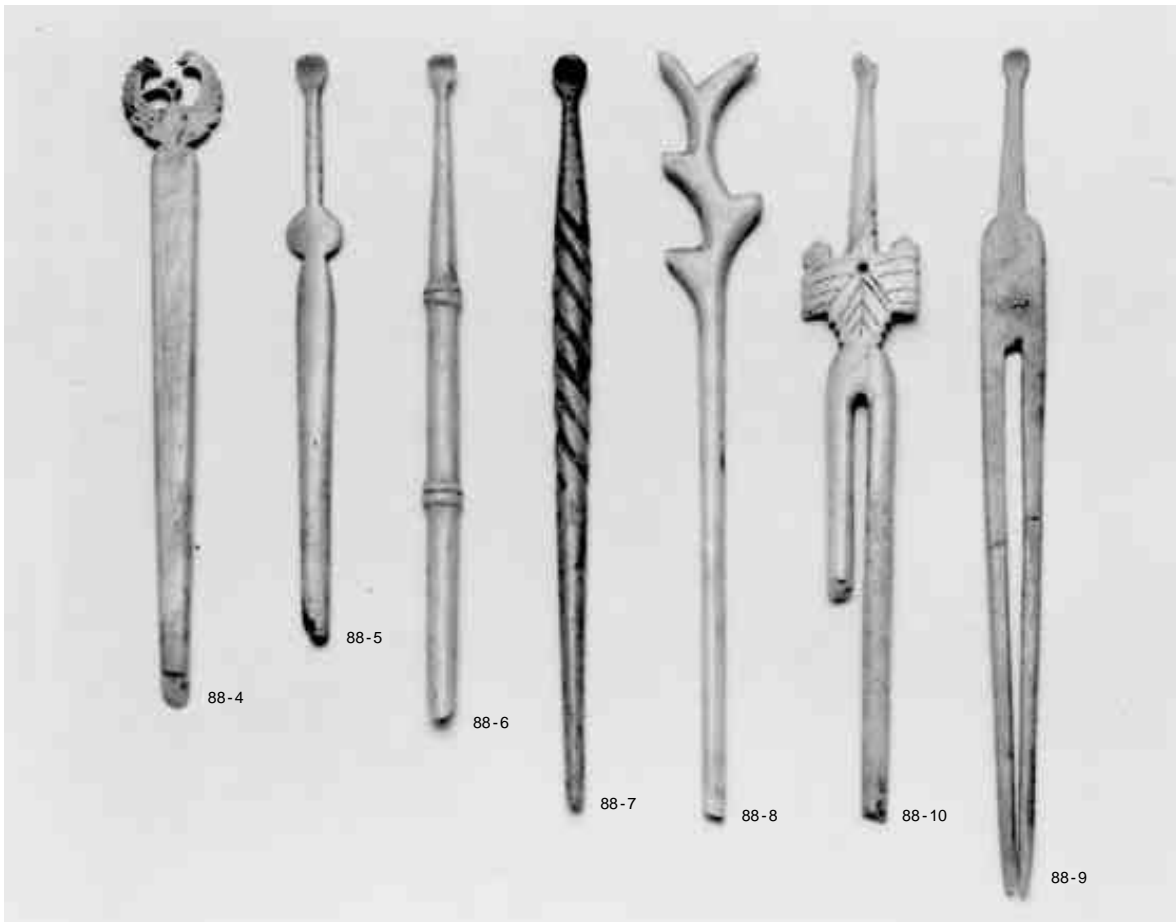
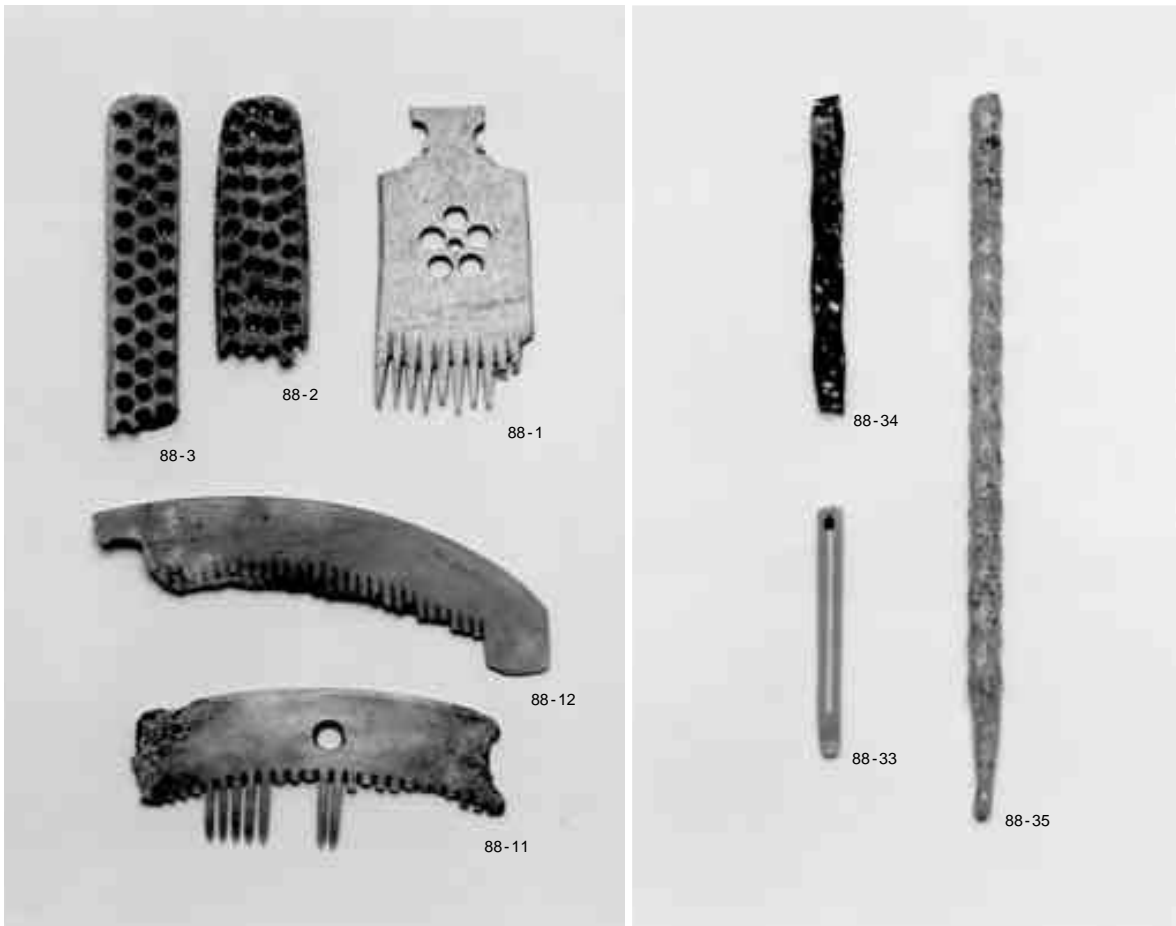


86-8



石製品、骨角製品、ガラス製品





骨角製品、ガラス製品





骨角製品

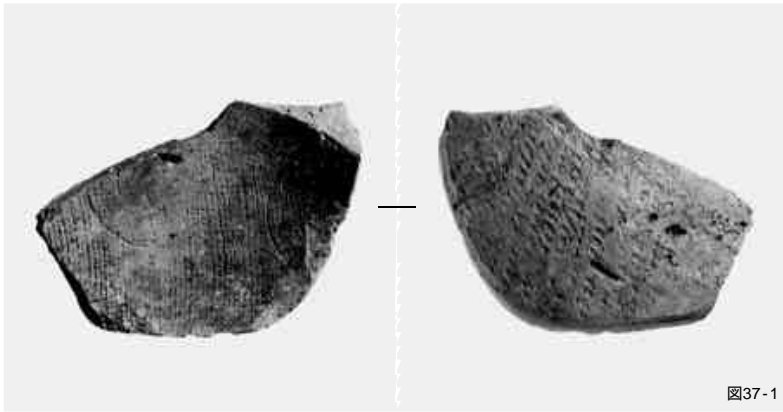


图37-1



图37-2

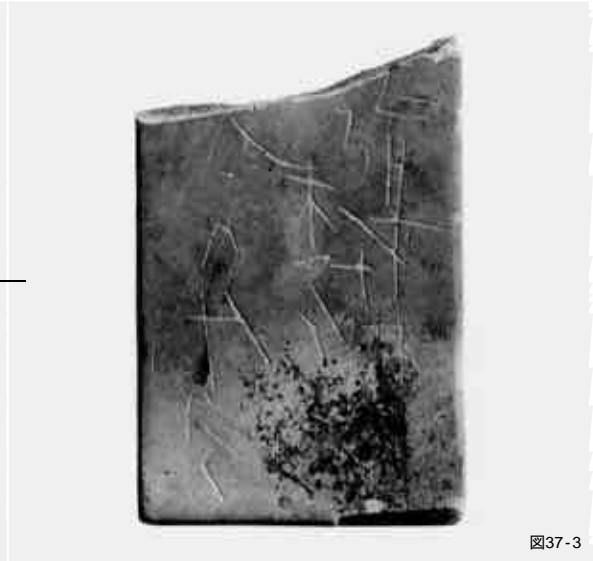


图37-3



图34-1



图34-3



图34-2



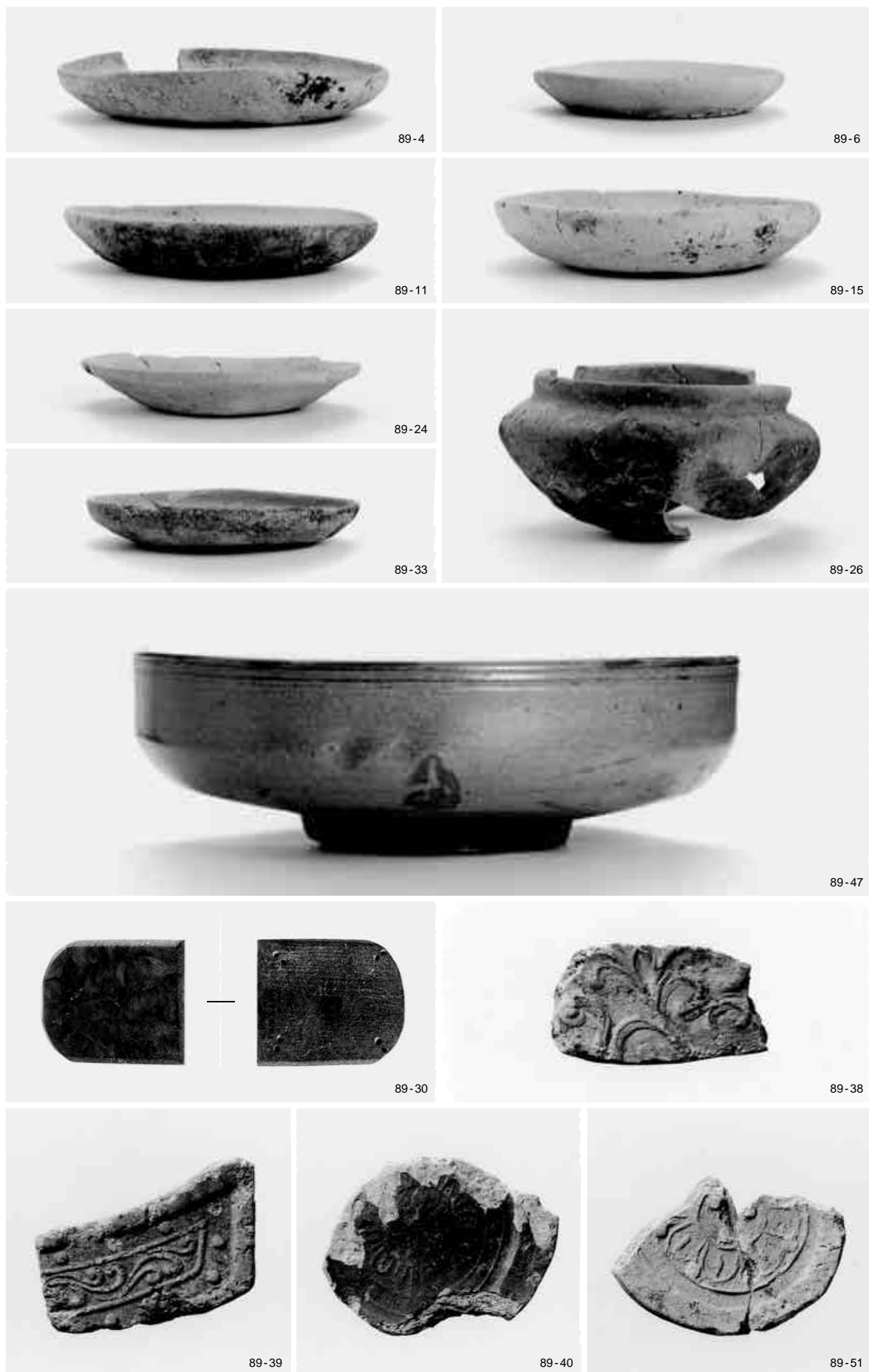
图38-1

图38-2

图38-3



图38-4



西1区~西4区出土遺物