



1 A1区全景（東から）



2 A2区全景（東から）



1 A3区第1面全景（東から）



2 A3区第2面全景（東から）





1 A2区井戸11(東から)



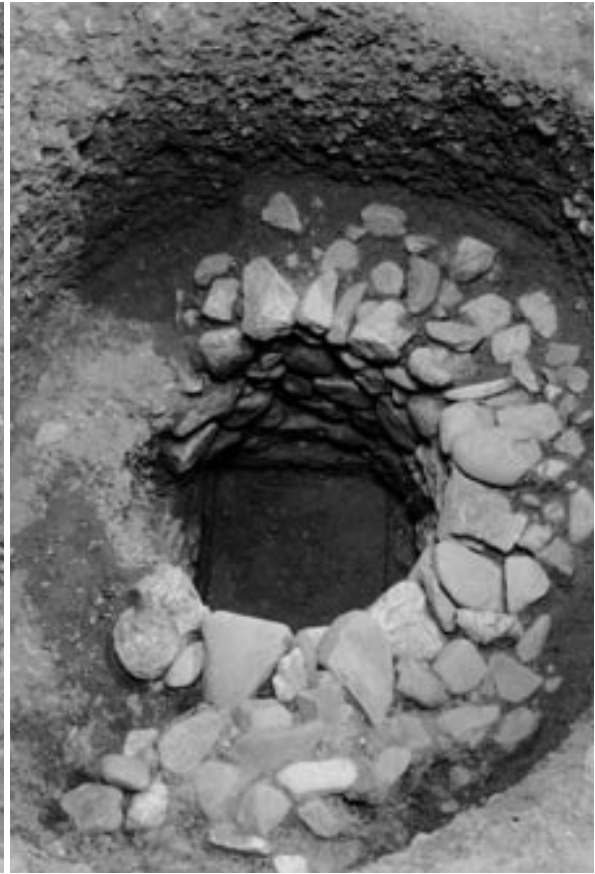
2 A2区土壙112(北から)



3 A3区土壙210(北から)



1 A2区井戸 35 (東から)



2 A2区井戸 45 (北から)

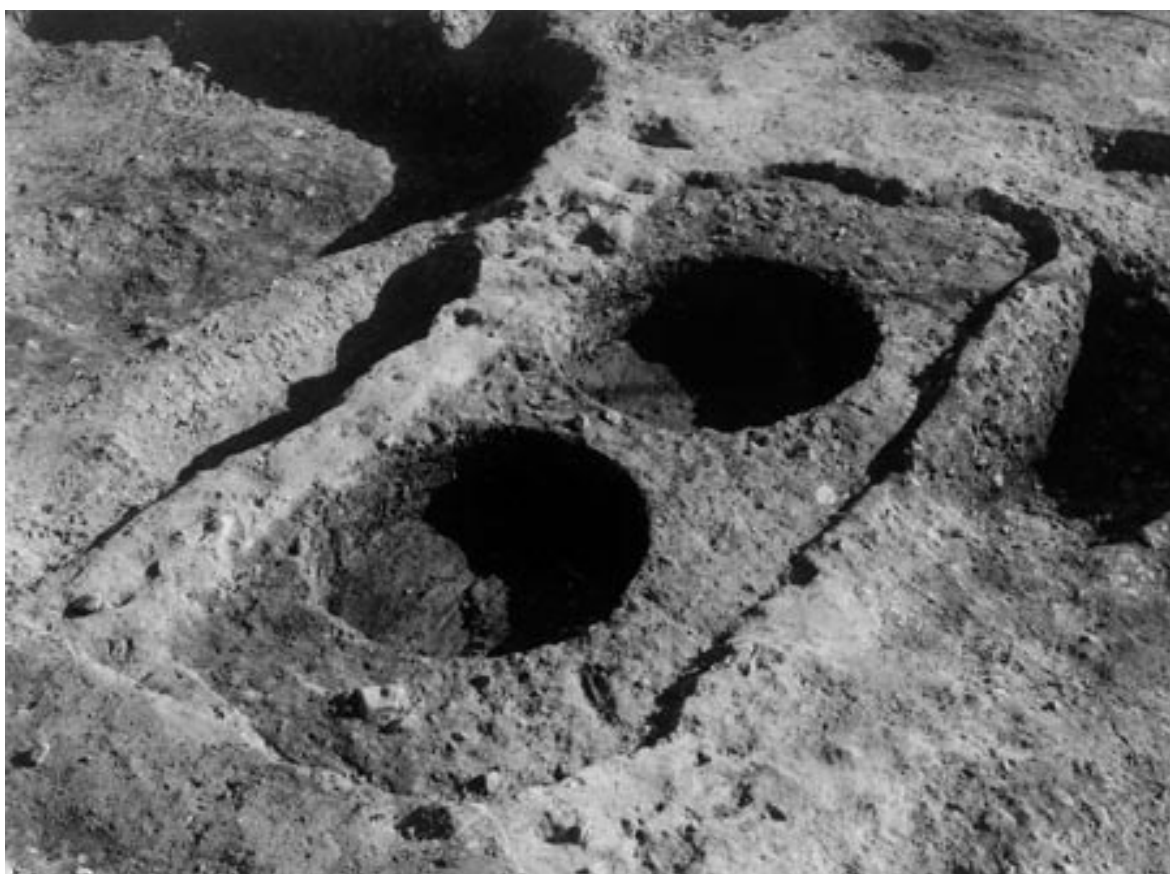


3 B区全景 (東から)





1 C1区全景（東から）



2 C1区土壙10・11・13（北から）



1 C2区第1面全景（東から）



2 C2区第2面全景（東から）





1 C3区第1面全景（西から）

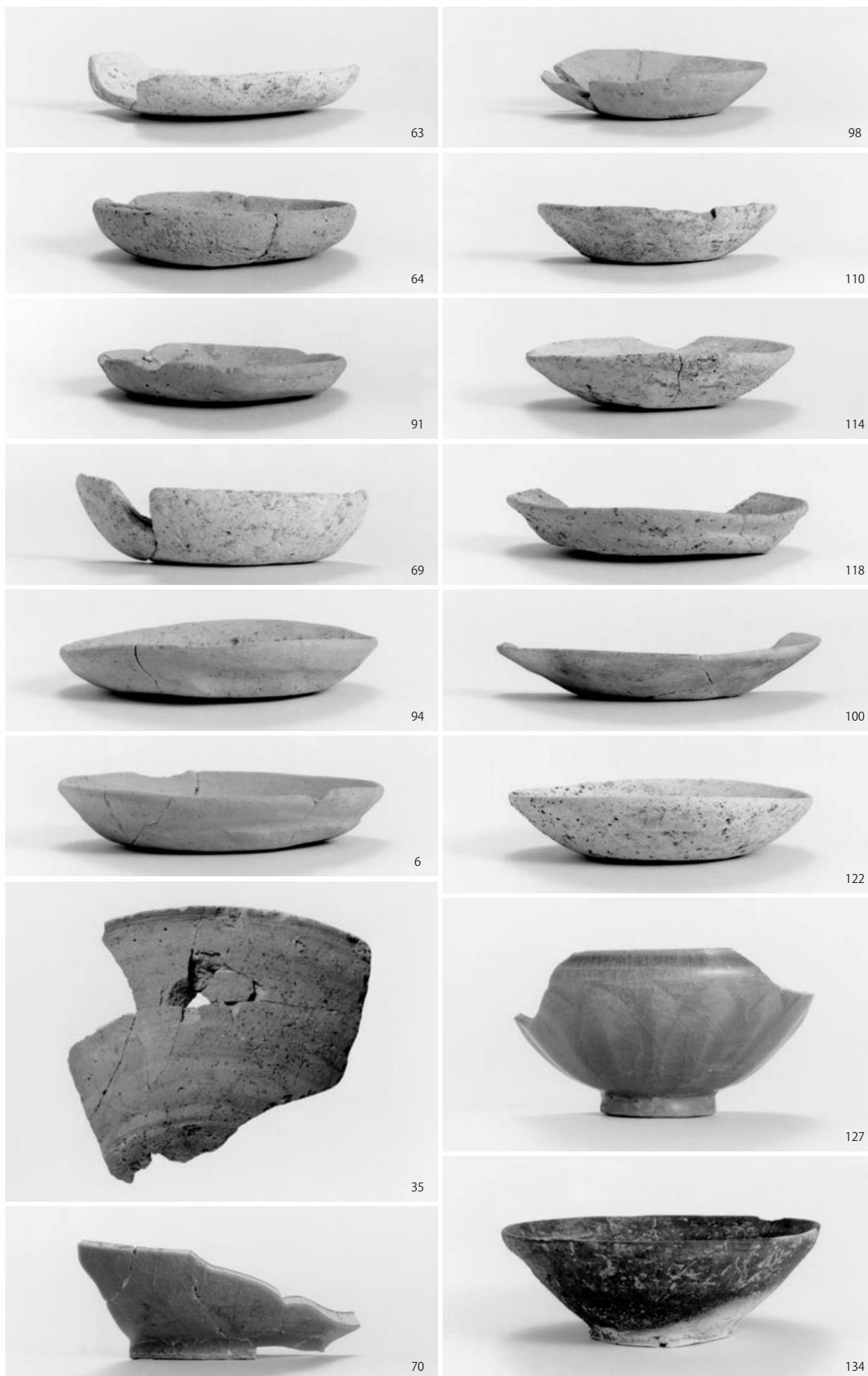


2 C3区第2面全景（西から）

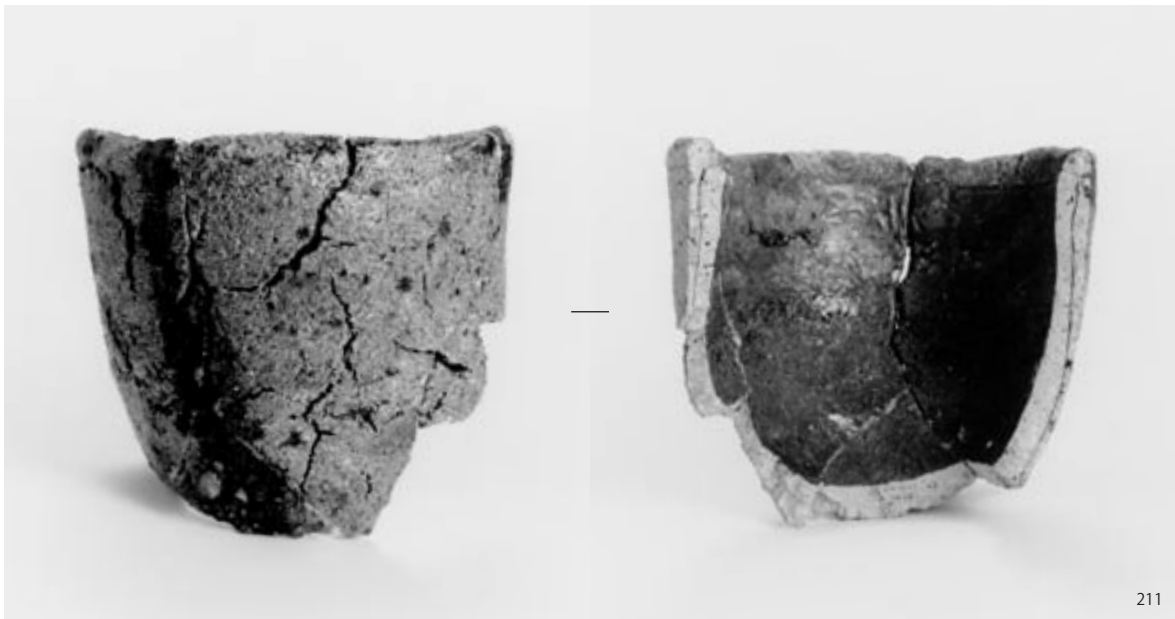


A区土壙 112・210 出土土器





A区道路1、柱穴88、土壙135・225、井戸35、溝71出土土器



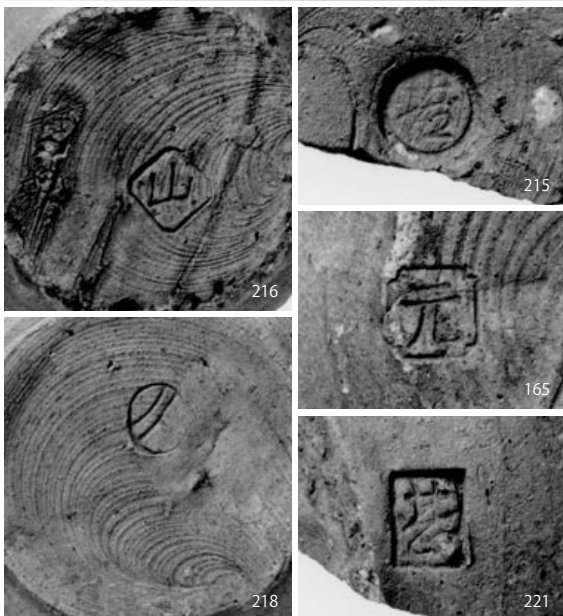
211



166

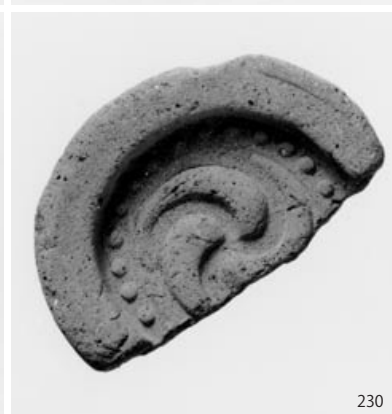


212

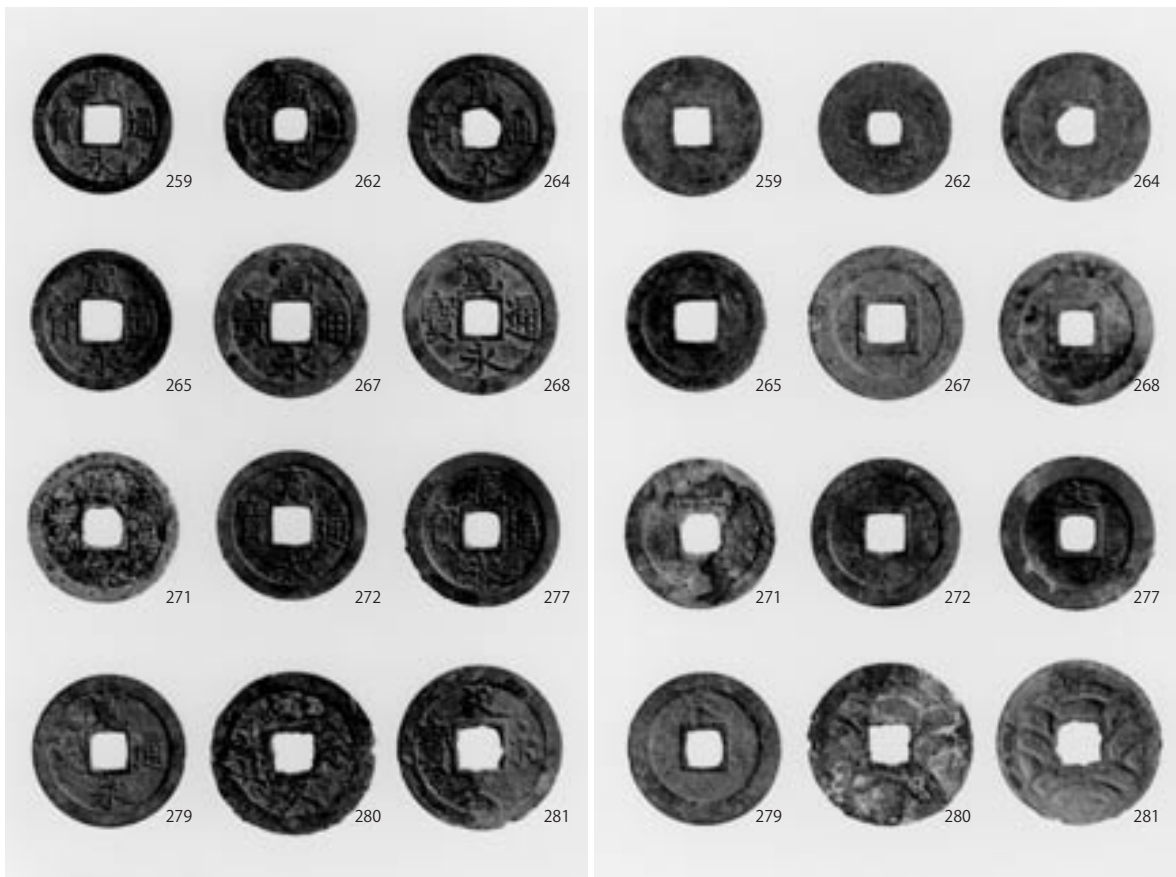


C区土壙3・53、溝71出土遺物

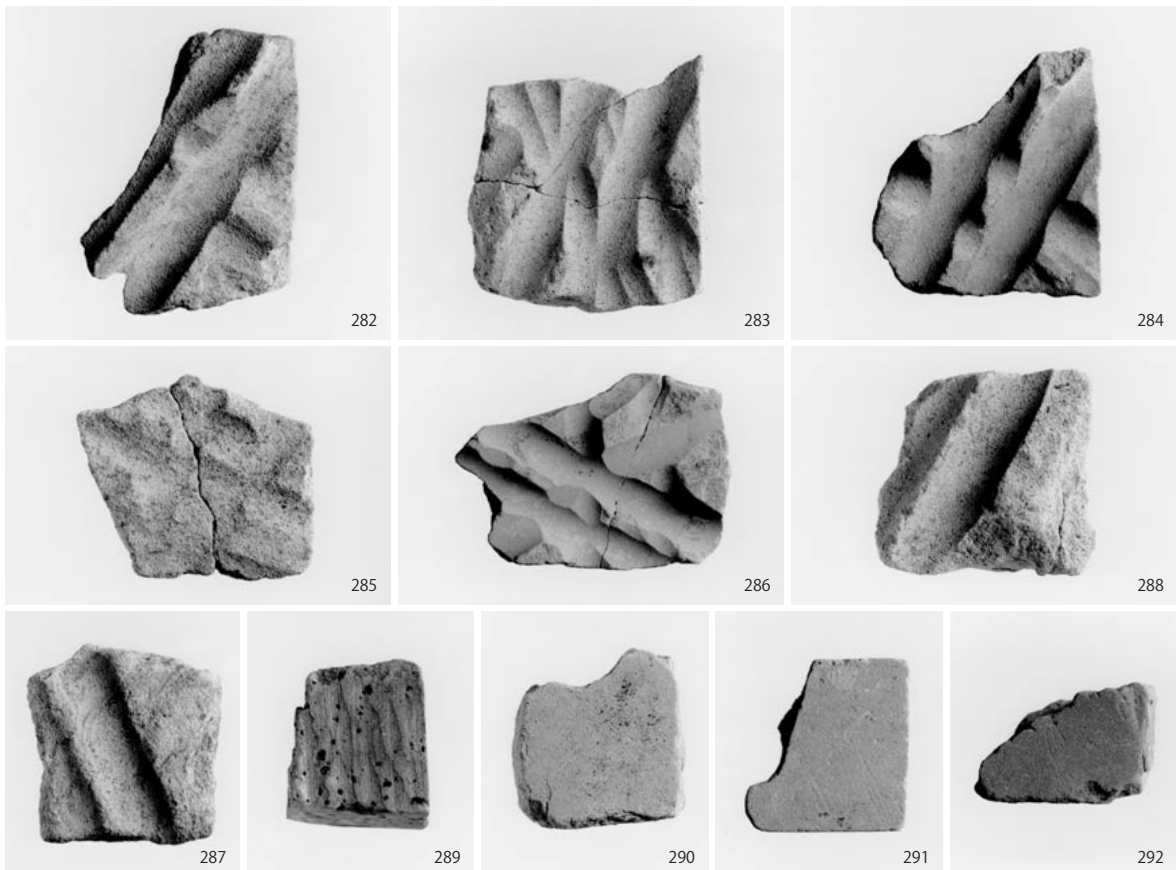




軒丸瓦・軒平瓦



1 錢貨 (左：表面、右：裏面)



2 砥石