



1 第1面全景（北から）



2 掘立柱建物 35（北から）



1 井戸 249 (北から)



2 井戸 249 枠内 (北から)





1 第2面全景（北から）



2 竪穴住居 246（北西から）



1 竪穴住居 324 (北から)



2 竪穴住居 324 投棄土器群 (北西から)



3 土壙 349 (北西から)





1 竪穴住居 148・428・475・476 (北東から)



2 竪穴住居 148-D (北東から)



1 豎穴住居 148- D床面土器 ( d ) (西から)



2 豎穴住居 148- D床面土器 ( e・f ) (北東から)

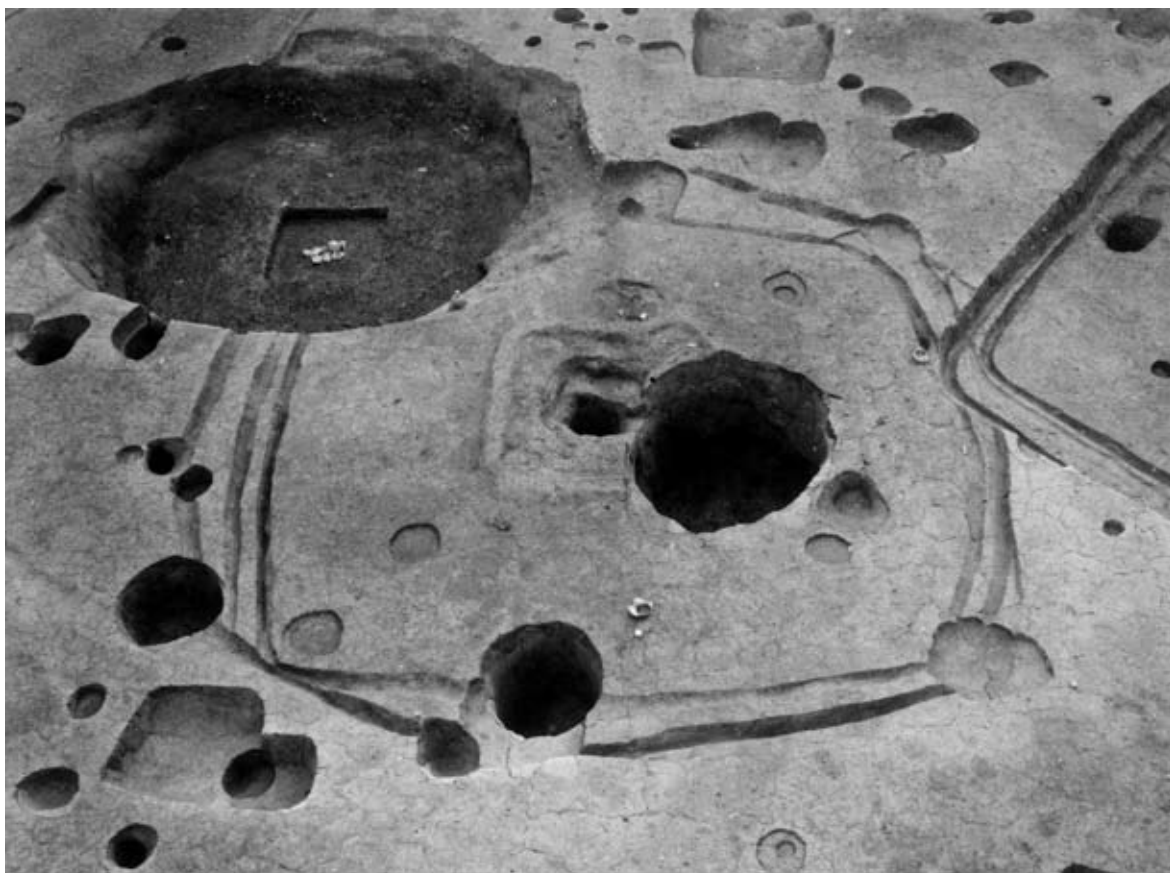


3 豎穴住居 148- D床面土器 ( g・h・i ) (南西か



4 豎穴住居 148- D床面土器 ( j ) (北から)





1 竪穴住居 214 (北から)



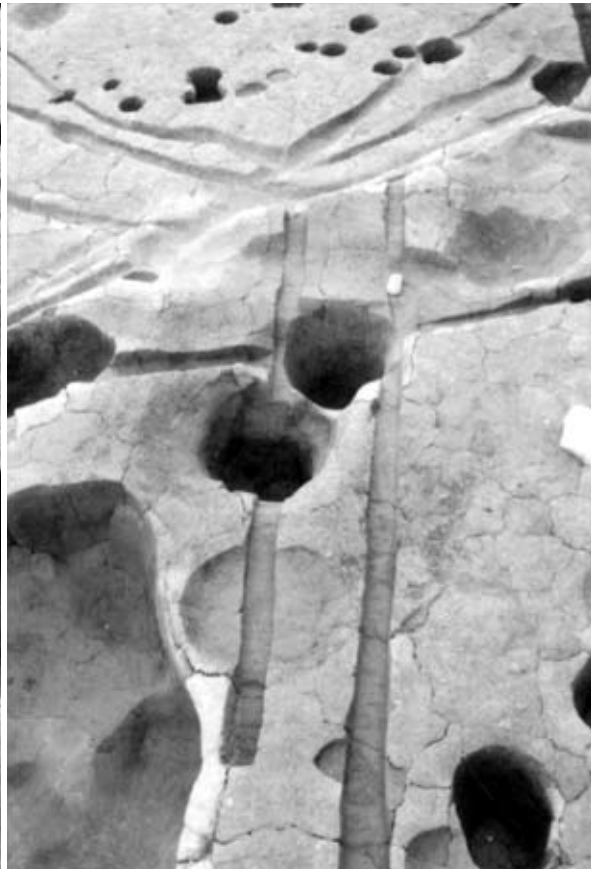
2 竪穴住居 214 炉状施設 (北から)



1 竪穴住居 474 (東から)



2 竪穴住居 474 炉状施設 (北西から)



3 炉状施設完掘状況 (北から)





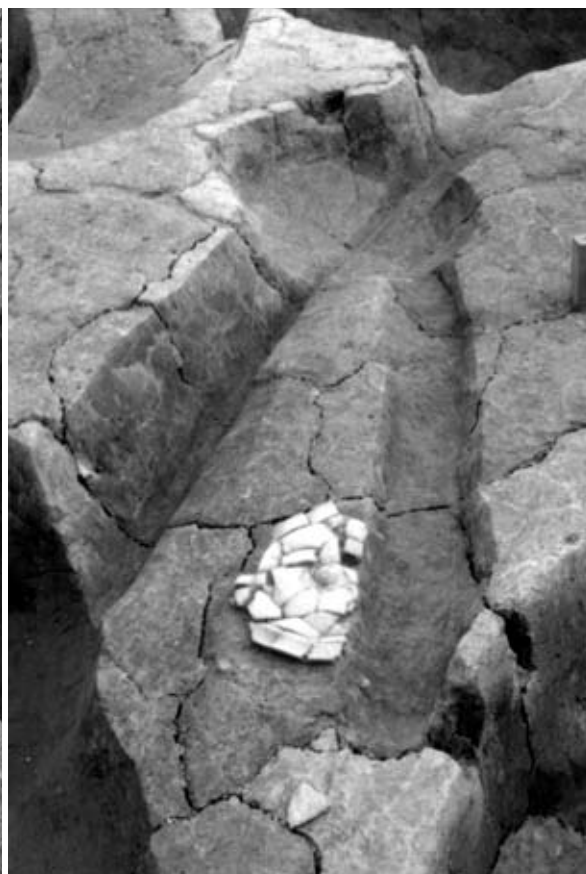
1 竪穴住居 474 炉状施設掘り込み断面（東から）



2 太型蛤刃石斧出土状況（南西から）



3 竪穴住居 474 床面土器（a・b・c）（北から）



4 竪穴住居 474 床面土器（e）（北西から）



1 柱穴 537 土器出土状況（南西から）



2 柱穴 538 土器出土状況（北から）



3 柱穴 503 土器出土状況（南から）



4 土壙 199 土器出土状況（東から）























130



132



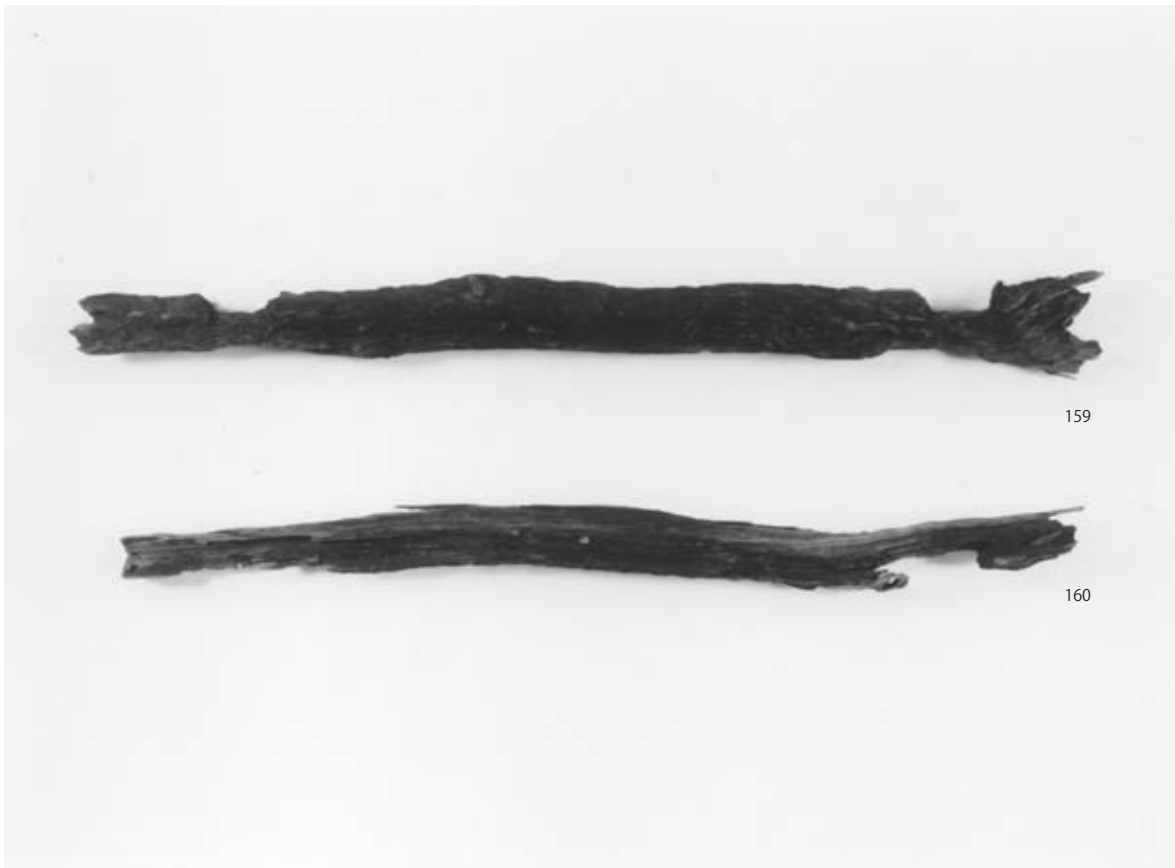
143



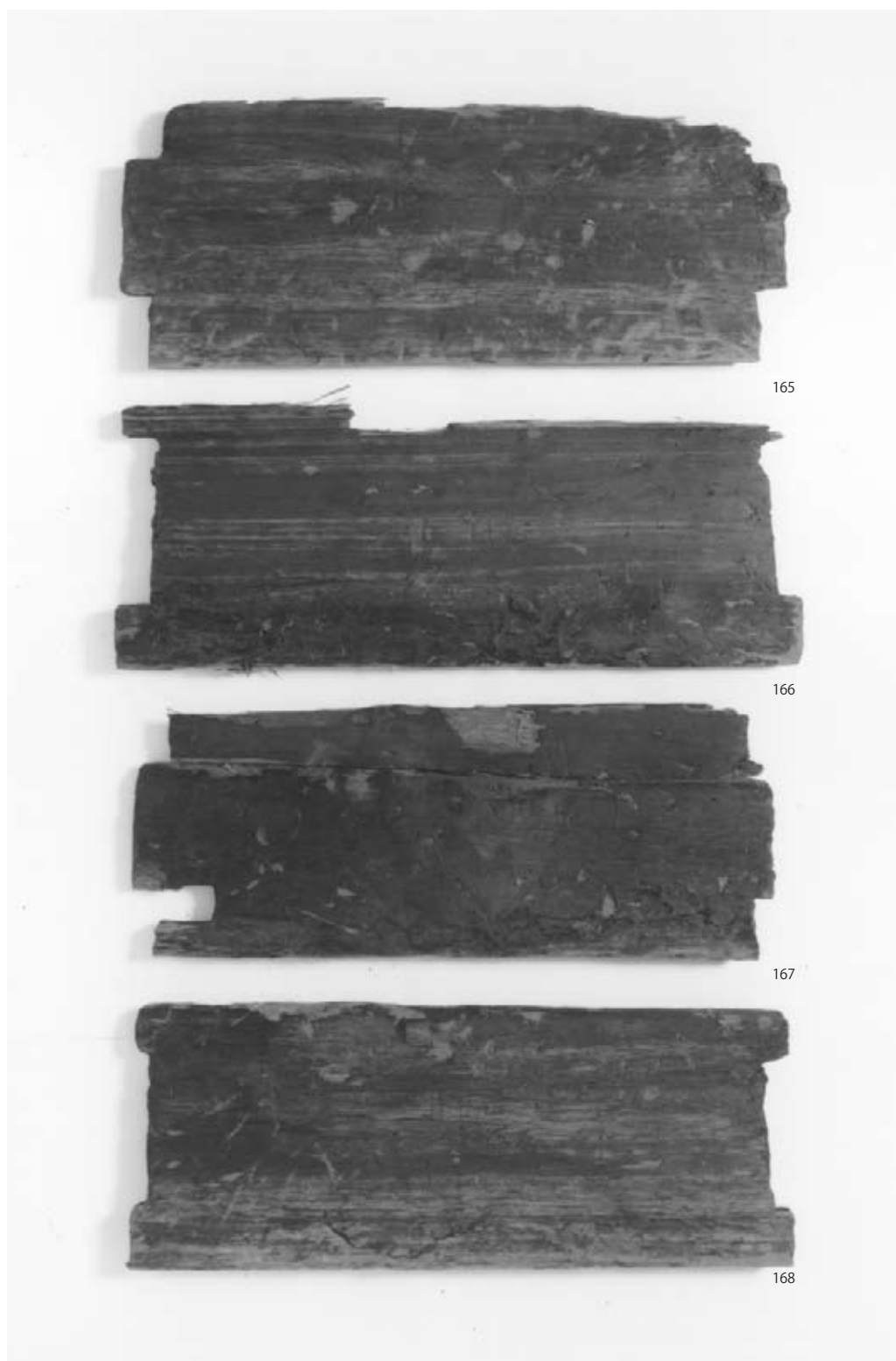
144



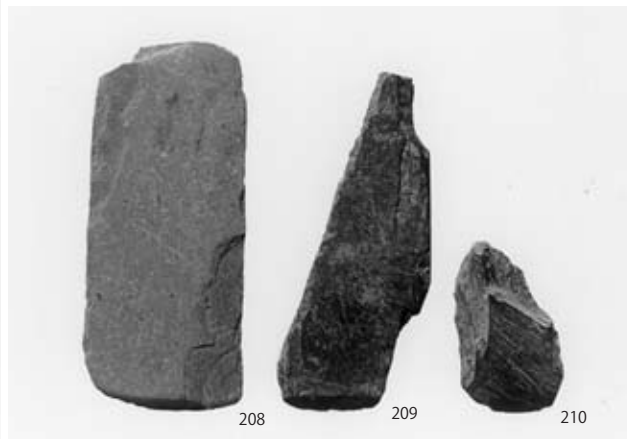
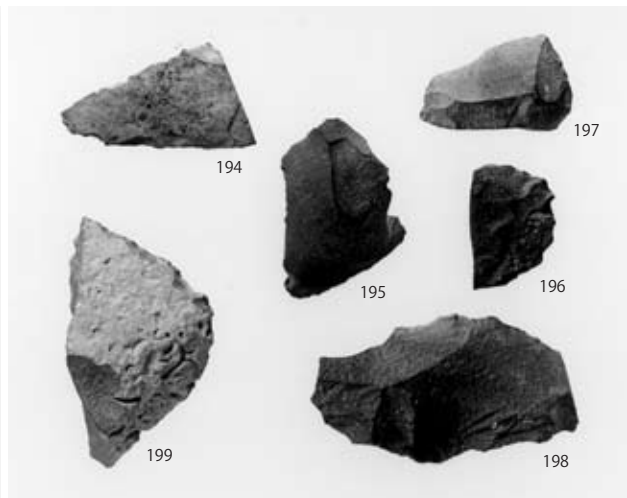
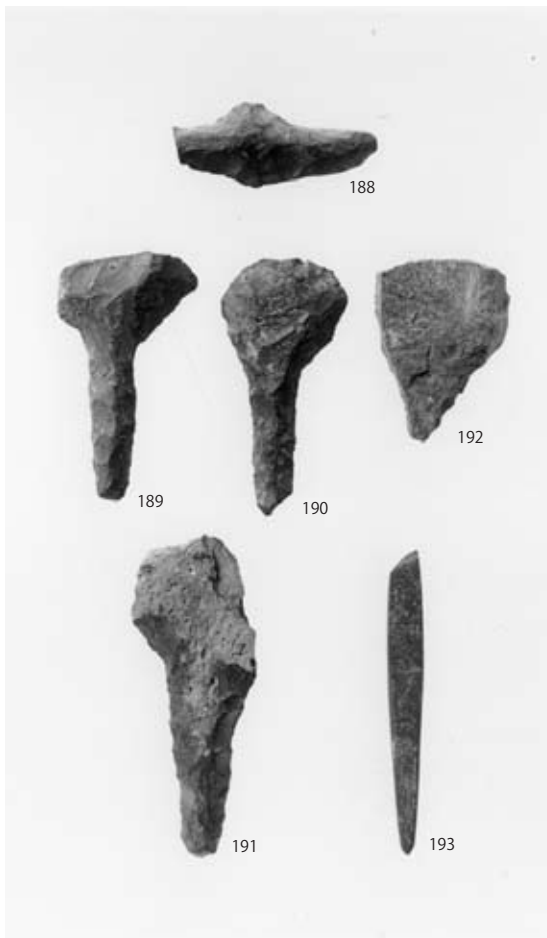
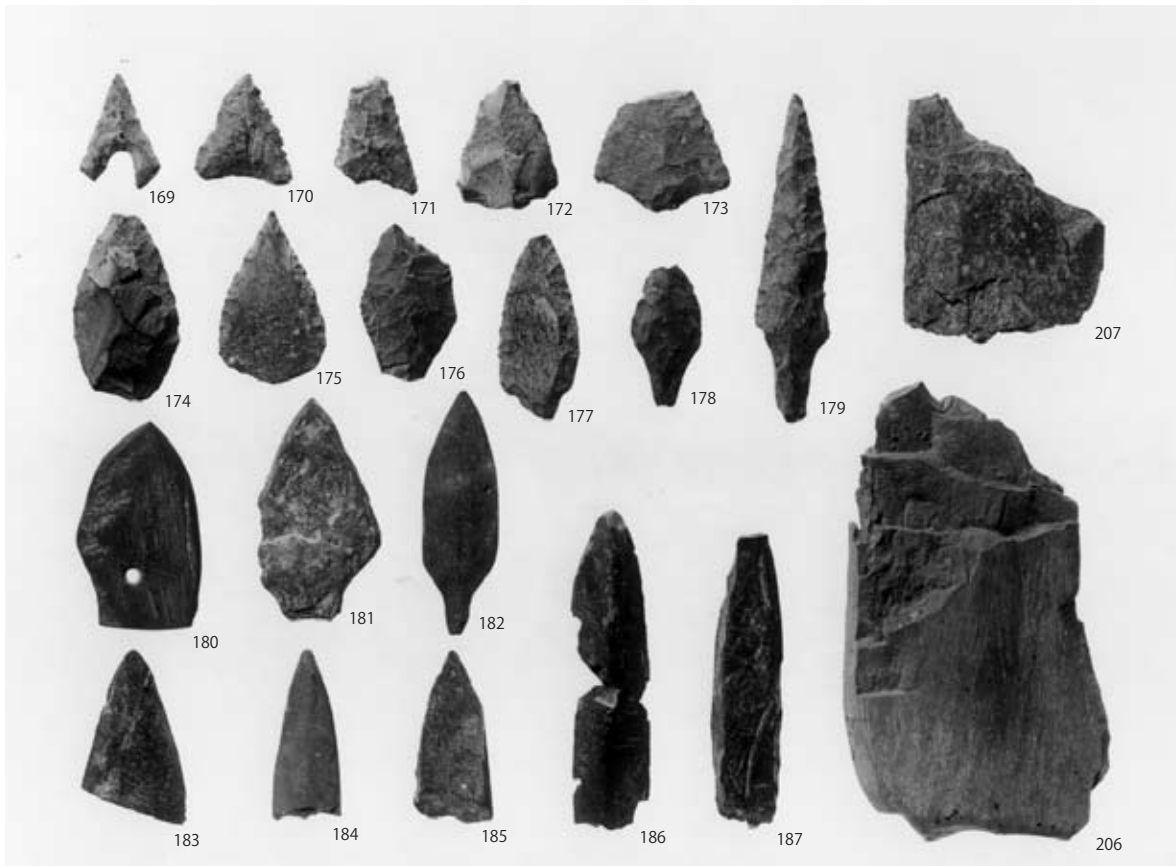
土器類



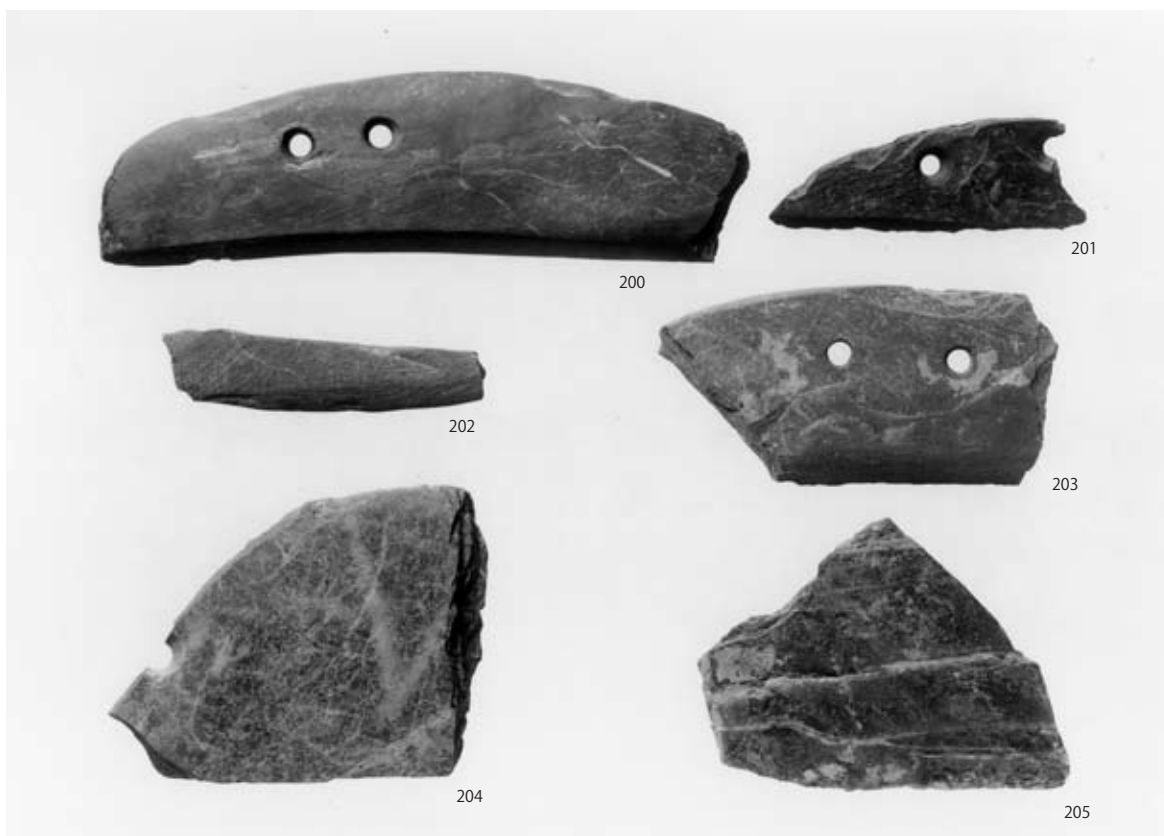




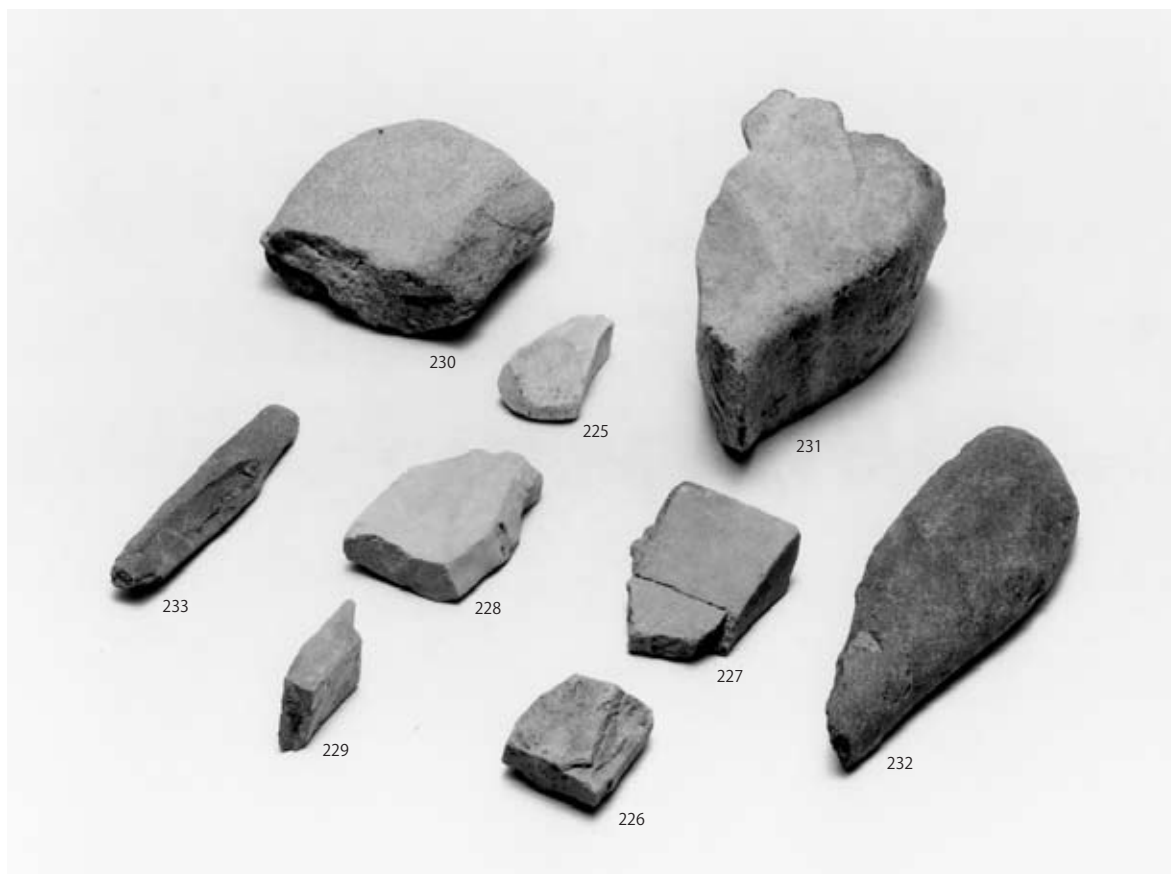
井戸枿材











1 石器



2 玉類