



1 室町時代以前の遺構面全景（北から）



2 江戸時代の遺構面全景（北から）



1 井戸1 (北から)



2 井戸2 (北から)



3 井戸21 (東から)



4 井戸69 (西から)



1 建物1の柱穴11（南から）



2 建物1の柱穴12（南から）



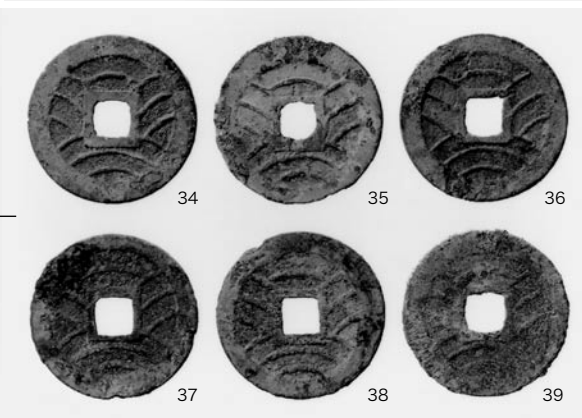
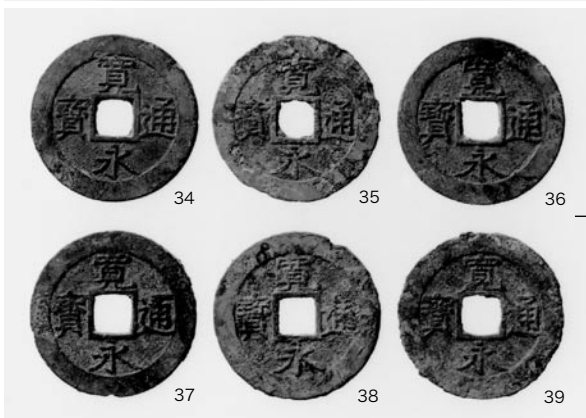
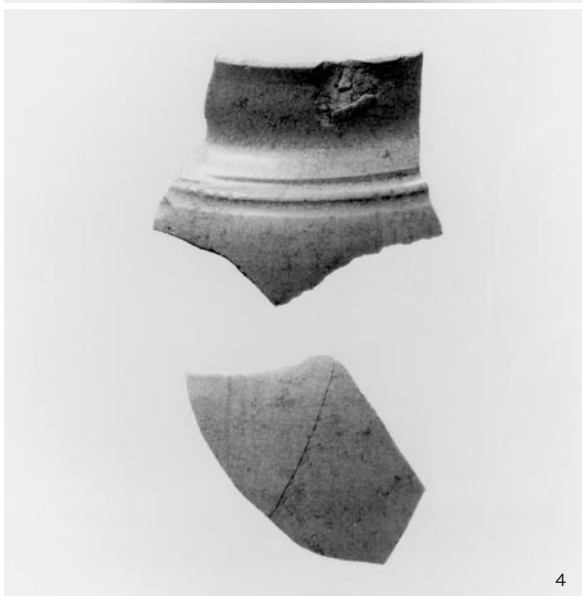
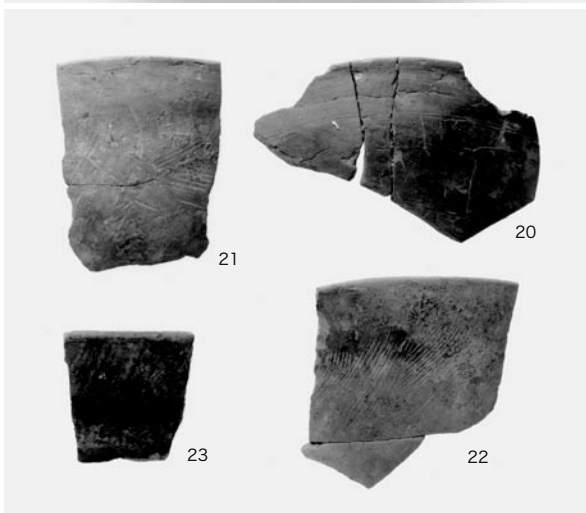
3 建物1の柱穴9（東から）



4 柱穴37（北から）



5 柱穴49（北から）



出土遺物