

1 桜の園西壁断面（北北東から）



2 桜の園セクション断面（X=-109,495 ライン付近 北西から）



1 桜の園北半部第1面（北東から）



2 桜の園南半部第1面（北東から）



3 桜の園南部第1面（西から）



1 桜の園第2面全景（北から）



2 桜の園北半部第2面（北西から）



1 桜の園南半部中央第2面（北から）



2 桜の園石鳥居（石97・石98 北から）



1 桜の園石組 92 (西南西から)



2 桜の園集石 77 (西から)



3 桜の園集石 81 (北から)



4 桜の園集石 85 (北から)



1 桜の園南西部第2面礎石群（東から）



2 桜の園南西部第2面礎石群・集石 93（東から）





1 桜の園溝 43 北部・溝 45 北部（北東から）



2 桜の園溝 45 北部（北から）



3 桜の園土坑 100 セクション断面（南東から）



1 桜の園第3面全景（北から）



2 桜の園南半部第3面（北西から）





1 桜の園溝 130 南部 (北から)



2 桜の園溝 130 断割 C - C' 断面 (北から)



3 桜の園溝 130 断割 B - B' 断面 (北から)



4 桜の園石 29 (北から)



5 桜の園石 30 (北から)



6 桜の園石 134 (北から)



7 桜の園石 135 (北東から)



1 桜の園南東部第3面根石群（西から）



2 桜の園東側拡張部石列 211 復元状況（南西から）



1 桜の園東側拡張部北壁断面（東南東から）



2 桜の園土坑 100 北壁・東壁断面（南西から）



1 桜の園旧9区北拡張部南壁断面（北から）



2 桜の園旧8区南拡張部石垣・南壁断面（北東から）





1 桜の園旧8区中央拡張部南壁断面（北東から）



2 桜の園旧8区北拡張部石垣・南壁断面（北東から）





1 緑の園1区全景（北北東から）



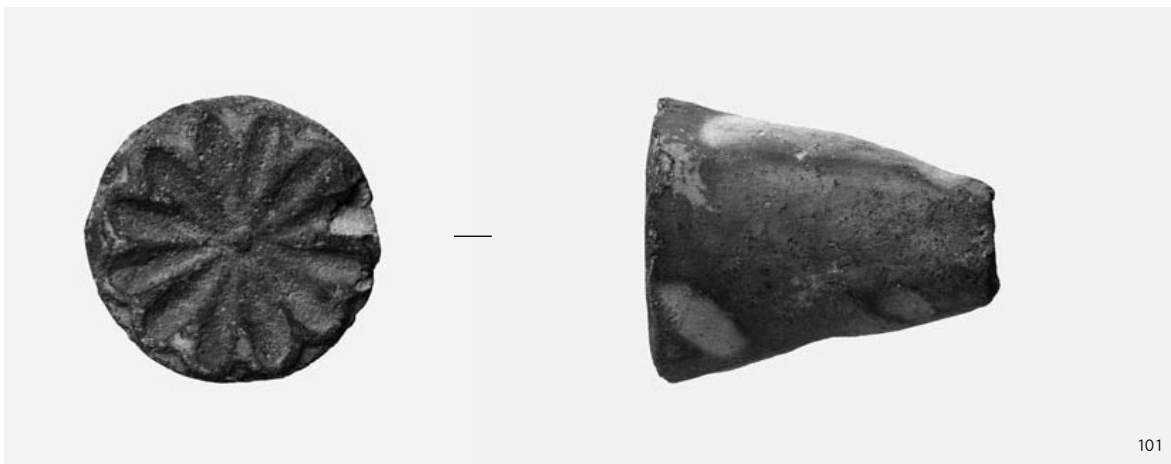
2 緑の園1区溝17（北西から）



3 緑の園2区全景（南から）



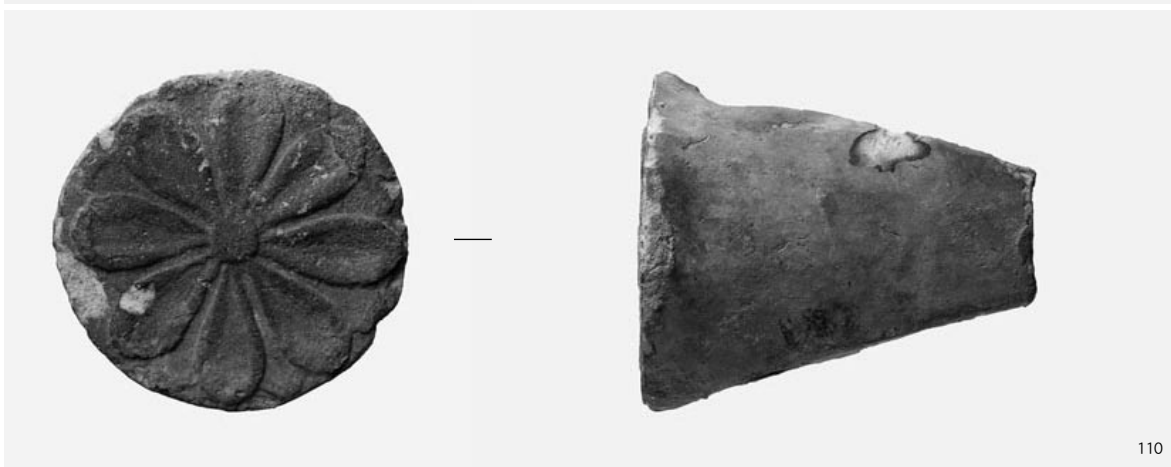
軒丸瓦・鬼瓦・菊丸瓦



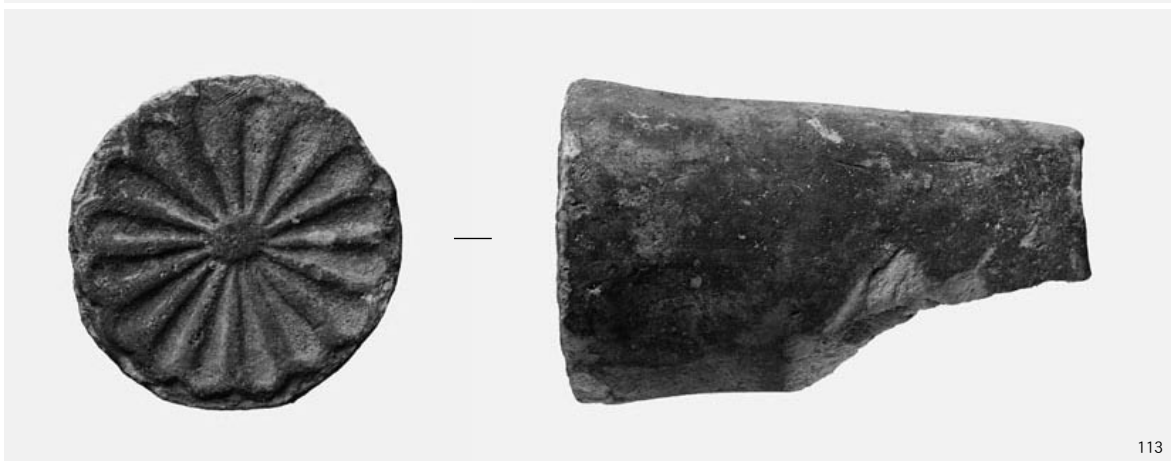
101



97



110



113

菊丸瓦



輪違瓦・熨斗瓦・面戸瓦

