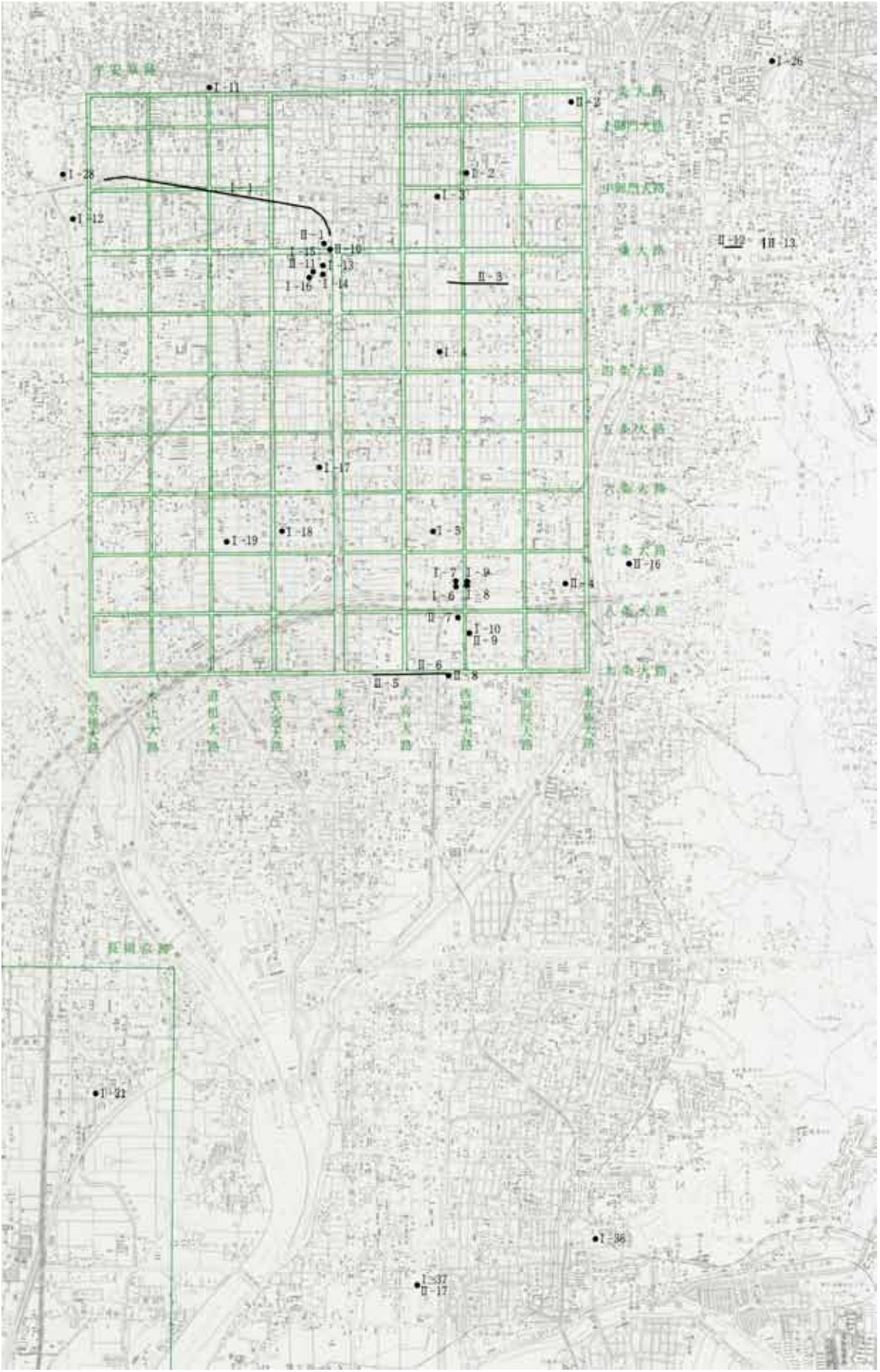
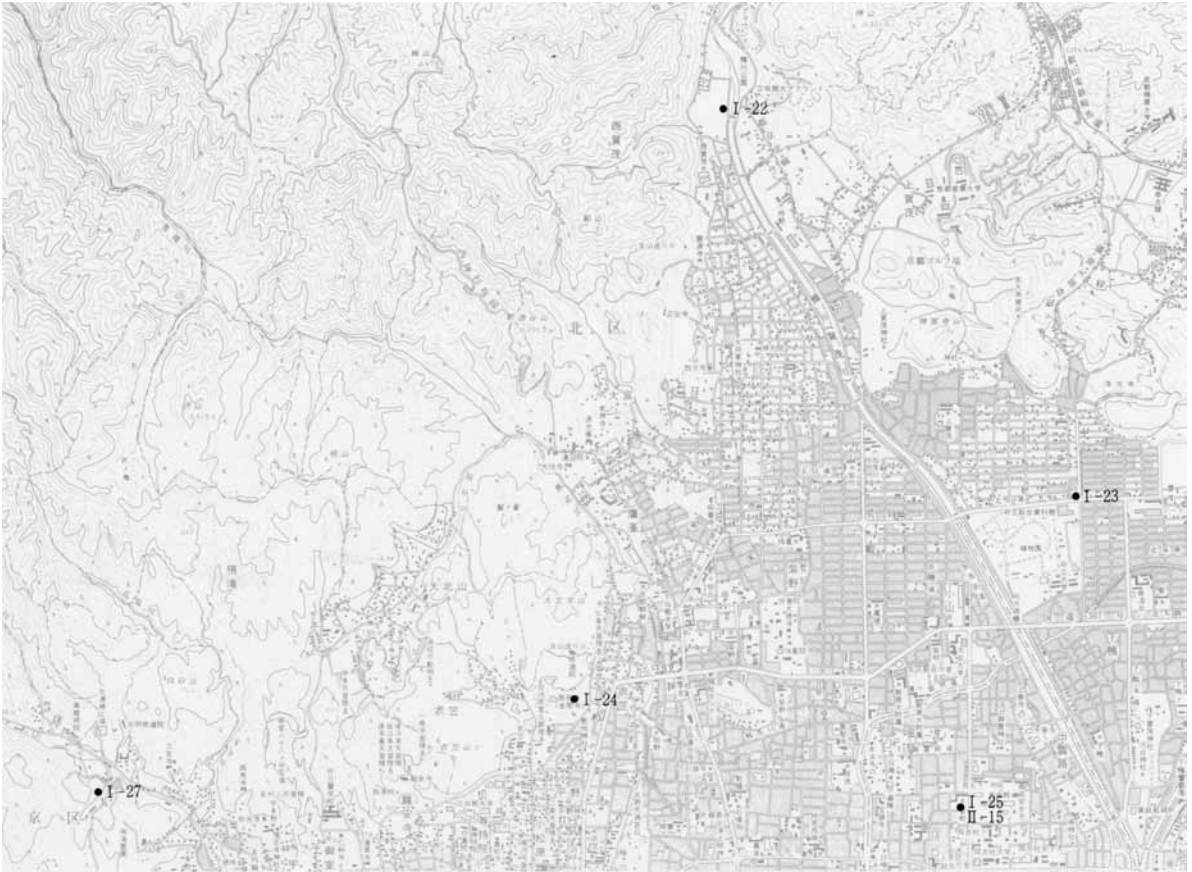


圖 版



平安京・長岡京・白河街区・伏見地区調査位置図 (1:50,000)
(I:発掘調査、II:試掘・立会調査)



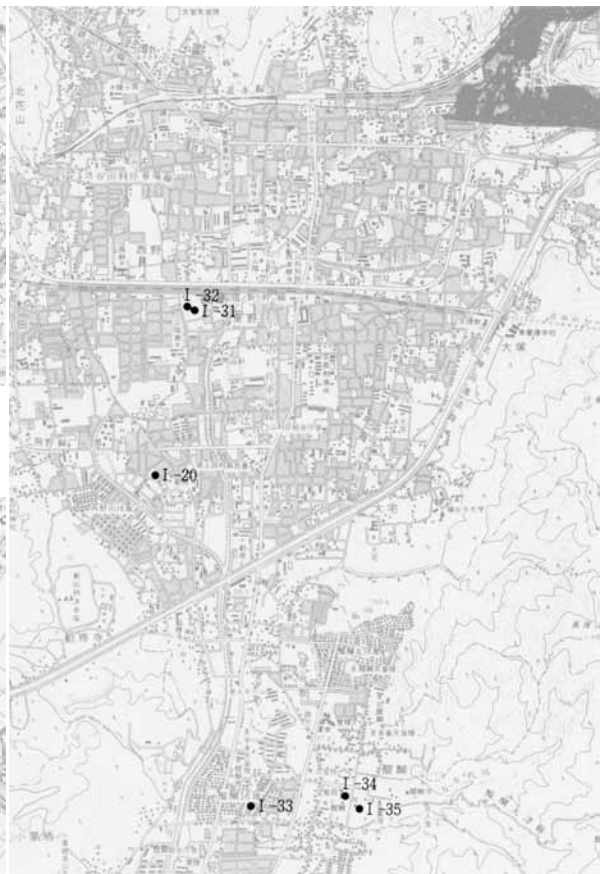
1 洛北地区調査位置図 (1 : 50,000)



2 桂地区調査位置図 (1 : 50,000)



3 長岡京地区調査位置図 (1 : 50,000)



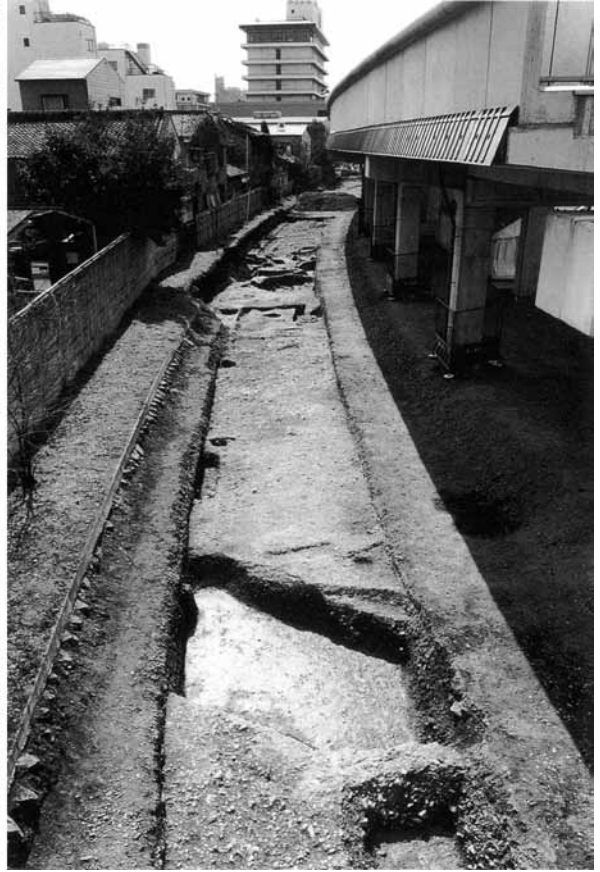
4 山科・醍醐地区調査位置図 (1 : 50,000)

(I : 発掘調査、 II : 試掘・立会調査)

図版3 平安宮左馬寮―朝堂院跡・平安京右京一・二条二ノ四坊



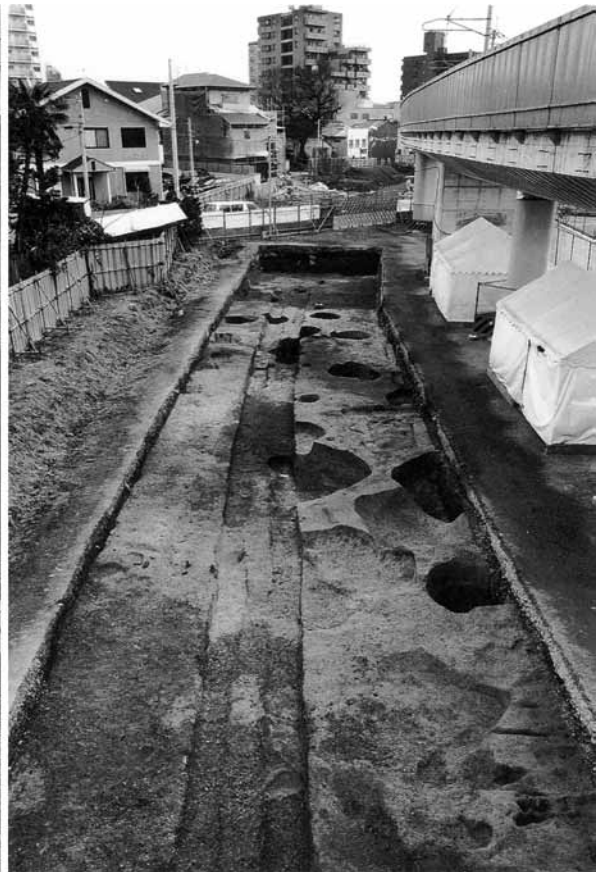
1 17 A区全景 (北から)



2 17 B区全景 (北から)



3 16区全景 (北西から)



4 15区全景 (北西から)

図版4 平安宮左馬寮―朝堂院跡・平安京右京一・二条二ノ四坊



1 14区全景（東から）



2 13B区全景（東から）



3 13C区全景（東から）



4 12区全景（東から）

図版5 平安宮左馬寮―朝堂院跡・平安京右京一・二条二―四坊



1 11 A・B区全景（東から）



2 11 C区全景（西から）



3 10 A・B区全景（東から）



4 9区全景（東から）



1 8A区全景（東から）



2 8B区全景（西から）



3 7区全景（西から）



4 7区SD2・3（西から）

図版7 平安宮左馬寮―朝堂院跡・平安京右京一・二条二ノ四坊



1 5A区全景（西から）



2 5B区全景（東から）



3 4A区全景（西から）



4 4B区全景（西から）

図版8 平安宮左馬寮―朝堂院跡・平安京右京一・二条二ノ四坊



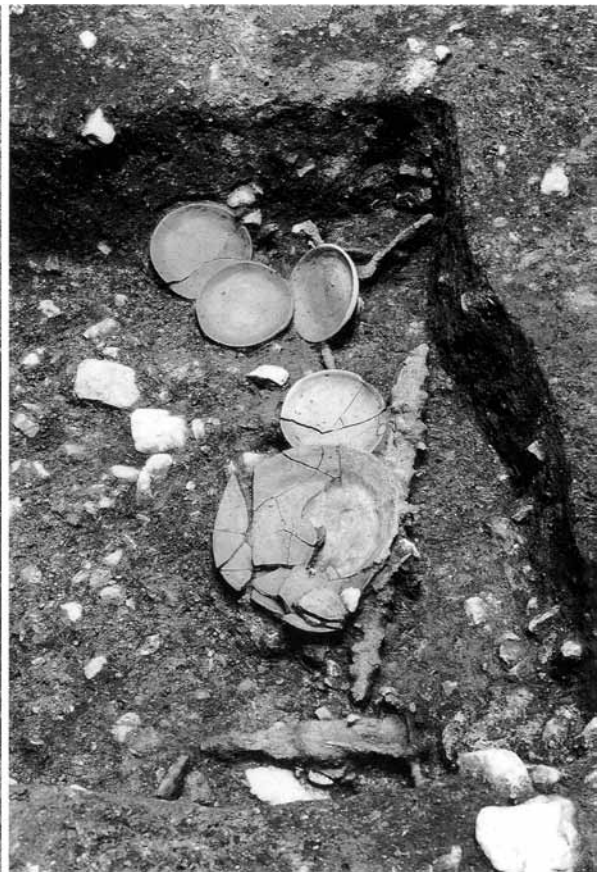
1 3西区全景（東から）



2 3西区S K 80（南から）



3 3西区S K 80 副葬品（南東から）



4 3西区S K 80 副葬品（東から）

図版9 平安宮左馬寮―朝堂院跡・平安京右京一・二条二ノ四坊



1 3東区全景（西から）



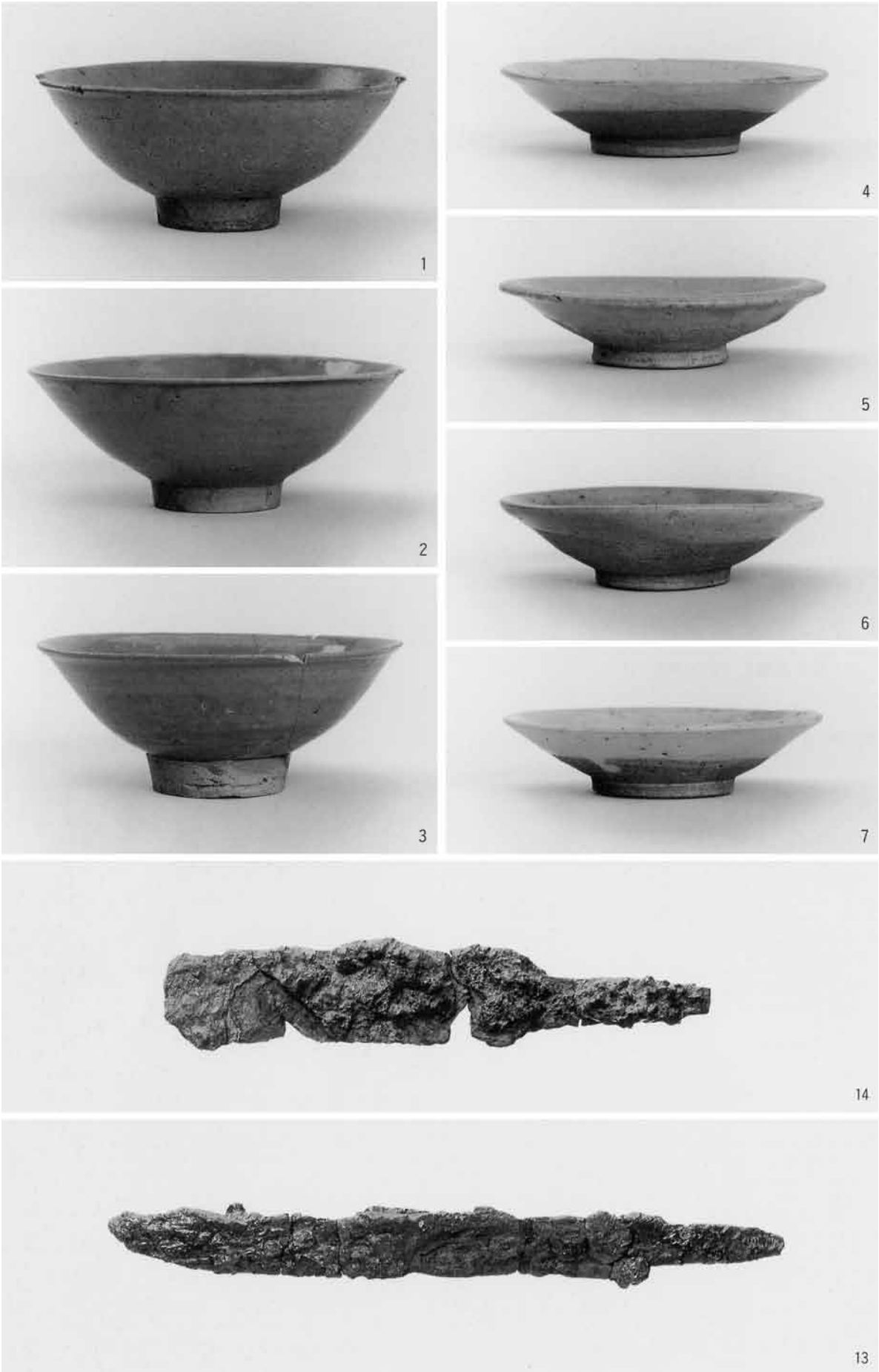
2 2区全景（西から）



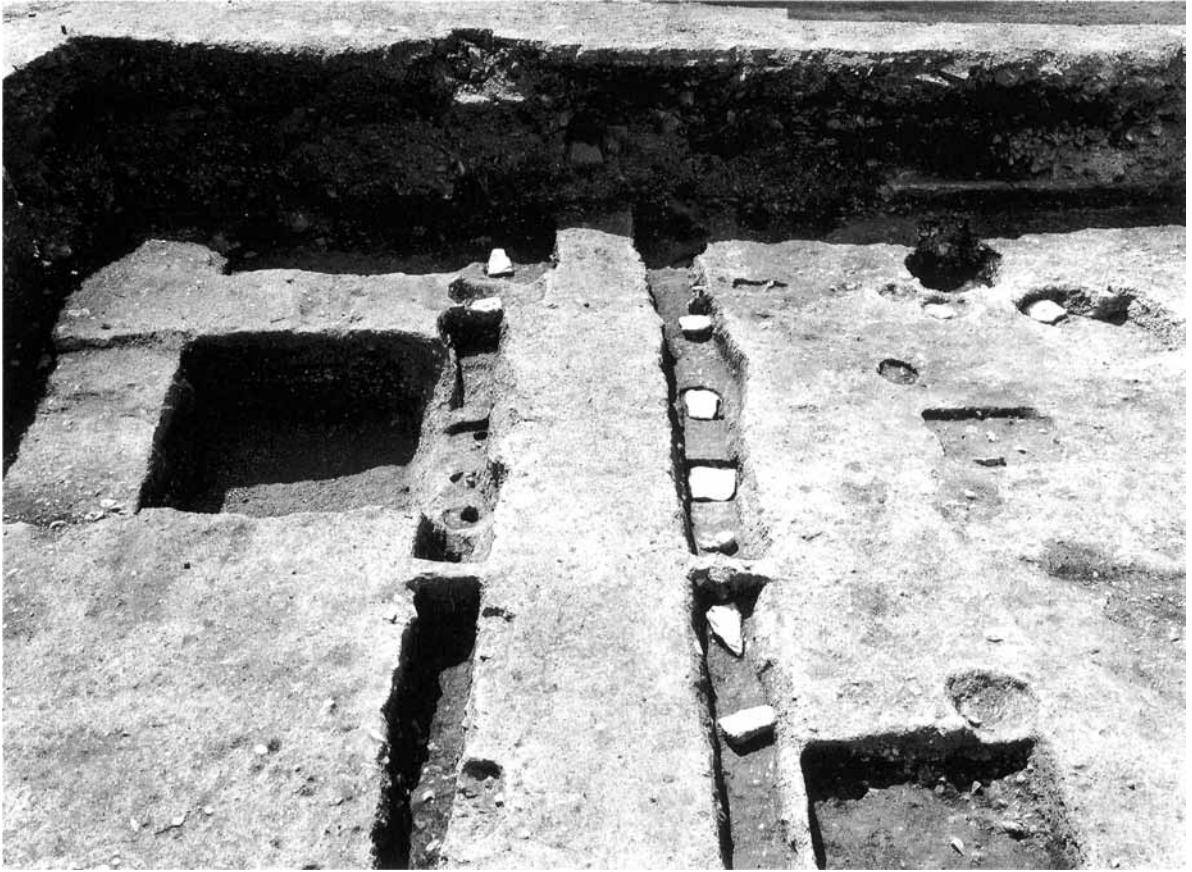
3 1A区全景（東から）



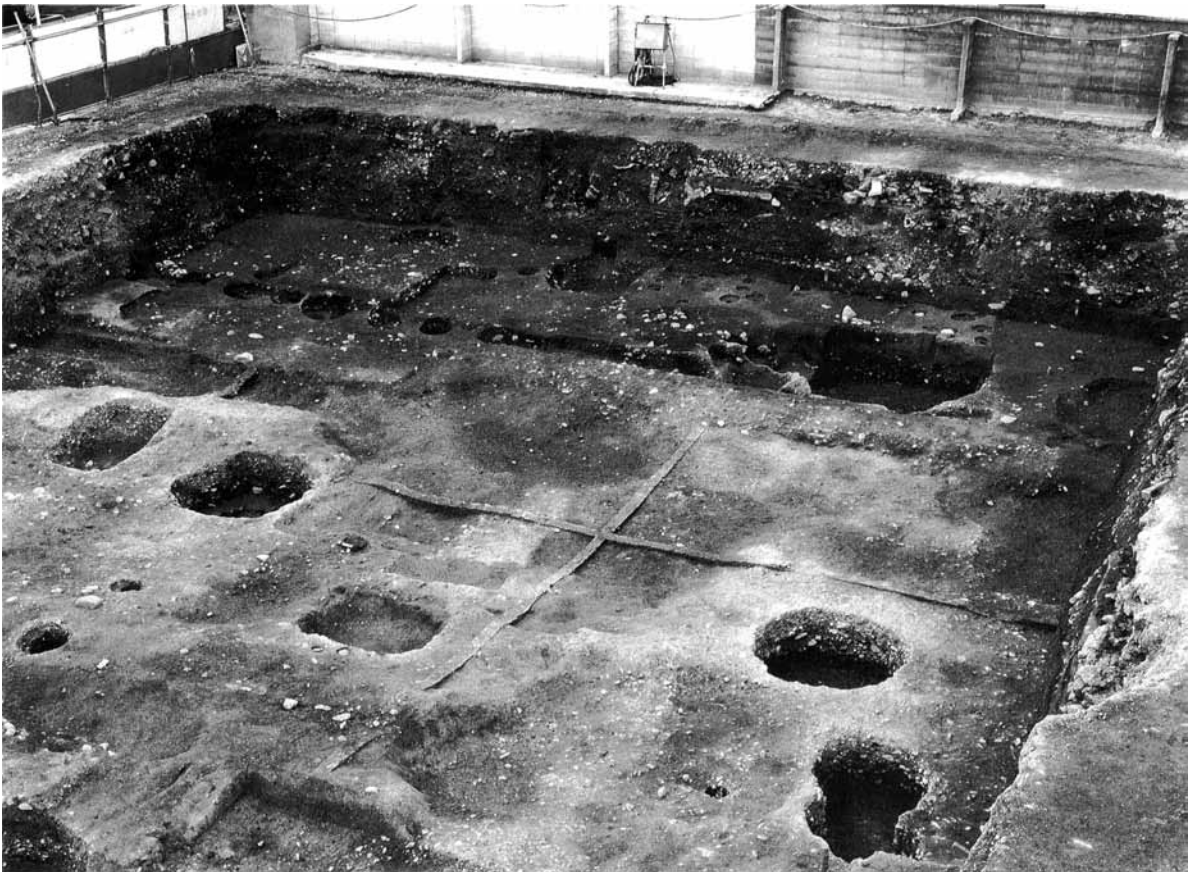
4 1B区全景（東から）



3 西区S K 80 出土遺物



1 第1面溝7・14（東から）



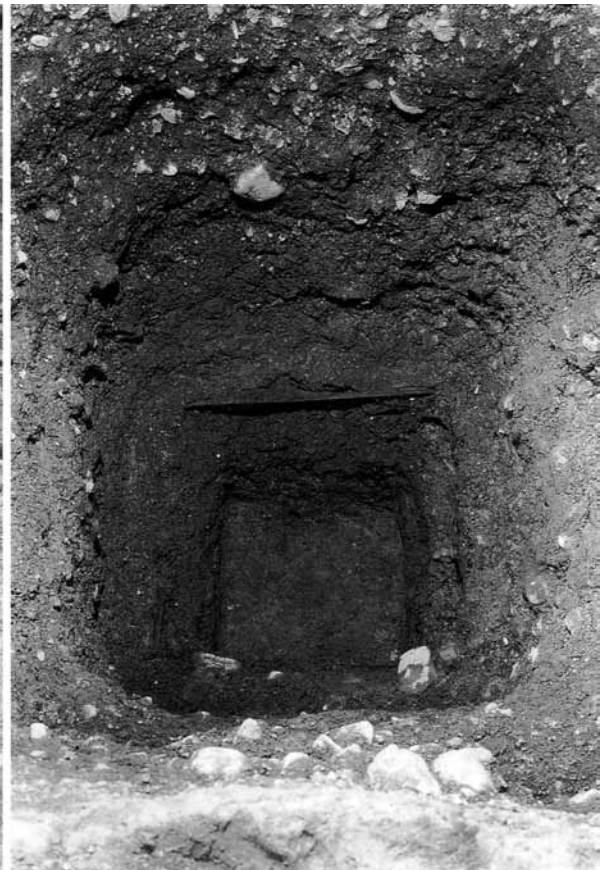
2 第2面池100（北西から）



1 第3面全景（北西から）



2 第3面井戸 130（南から）



3 第3面井戸 240（南から）



1 B期全景（西から）



2 礎石建物（南西から）



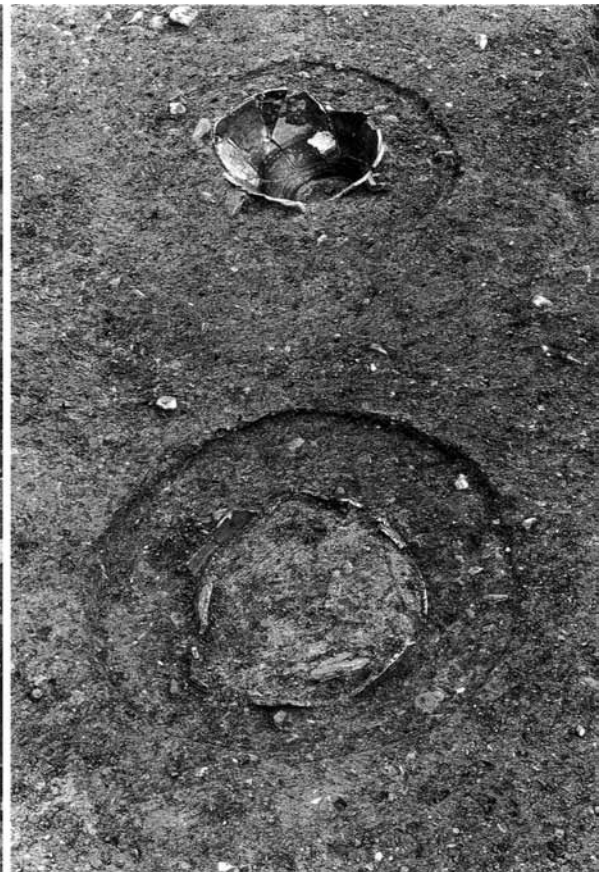
3 C期園池（西から）



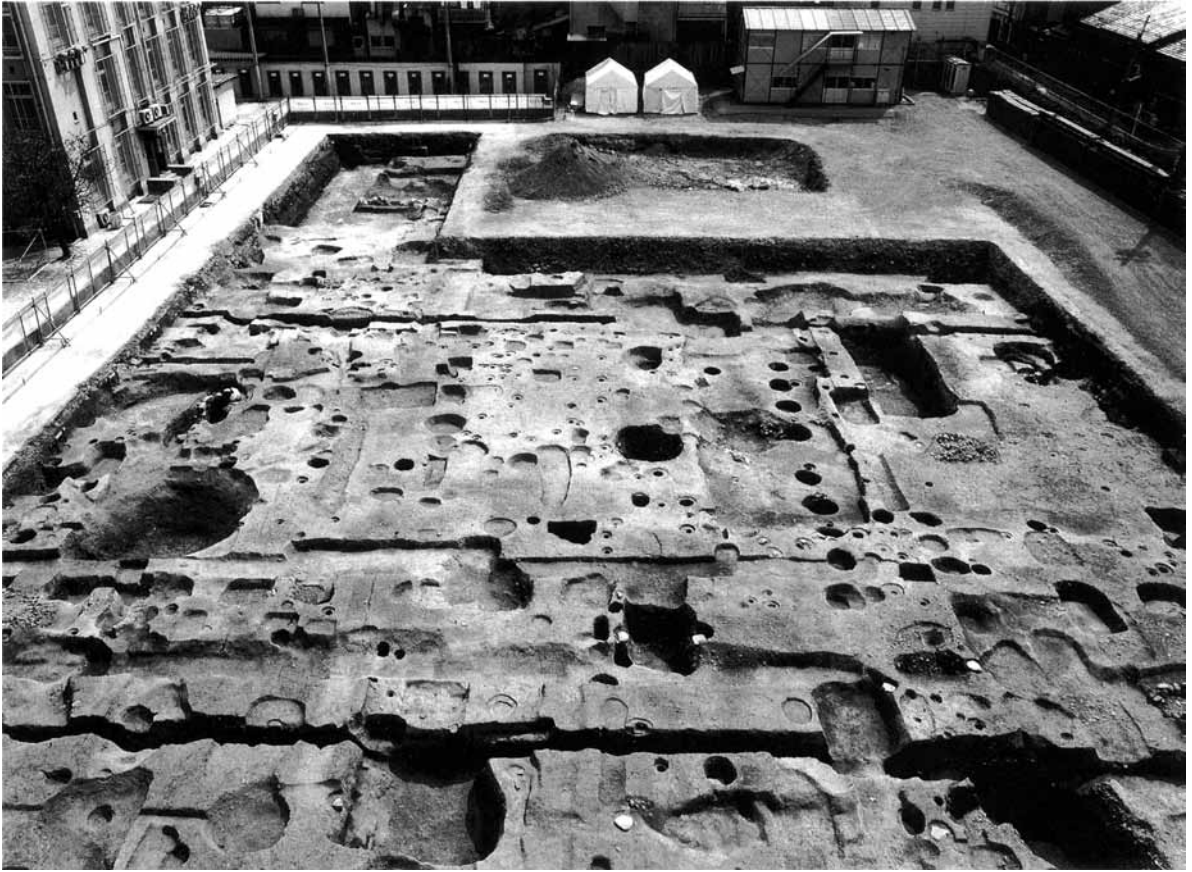
1 第1面全景（西から）



2 井戸100（東から）



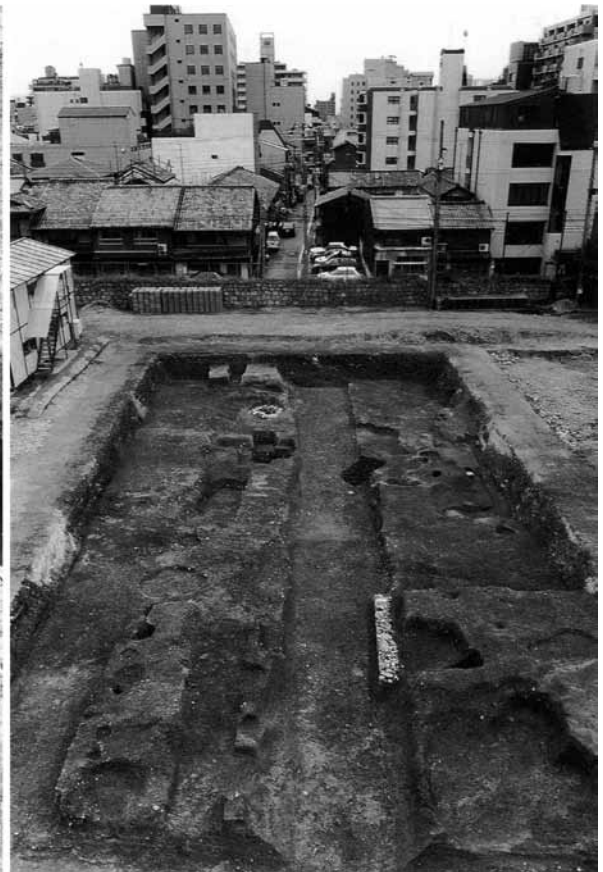
3 土壇315・316（西から）



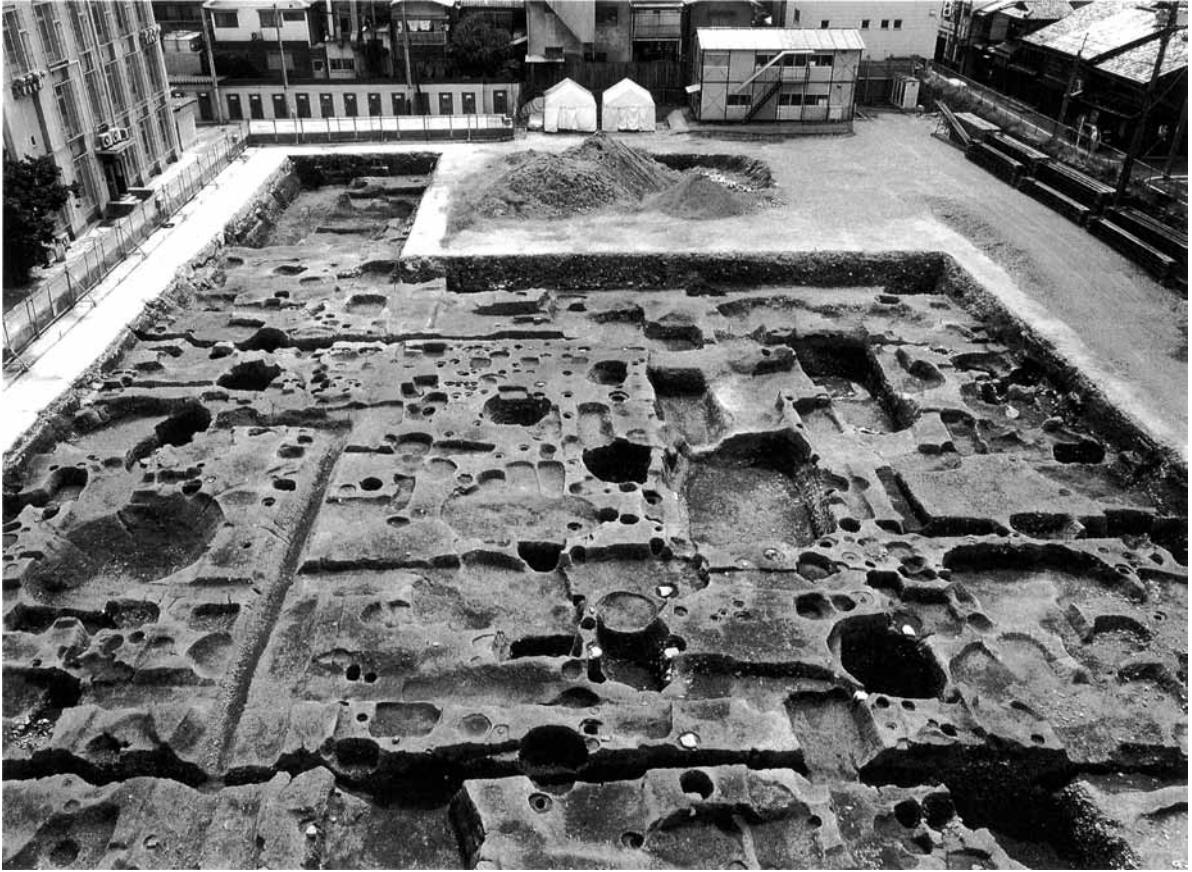
1 第2面全景（西から）



2 土坑 1250（北東から）



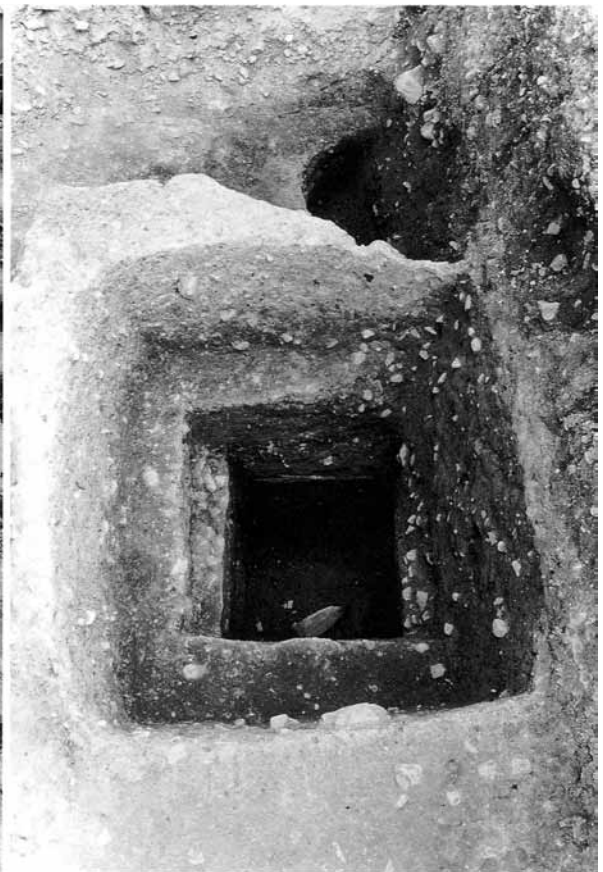
3 溝 955（北から）



1 第3面全景（西から）



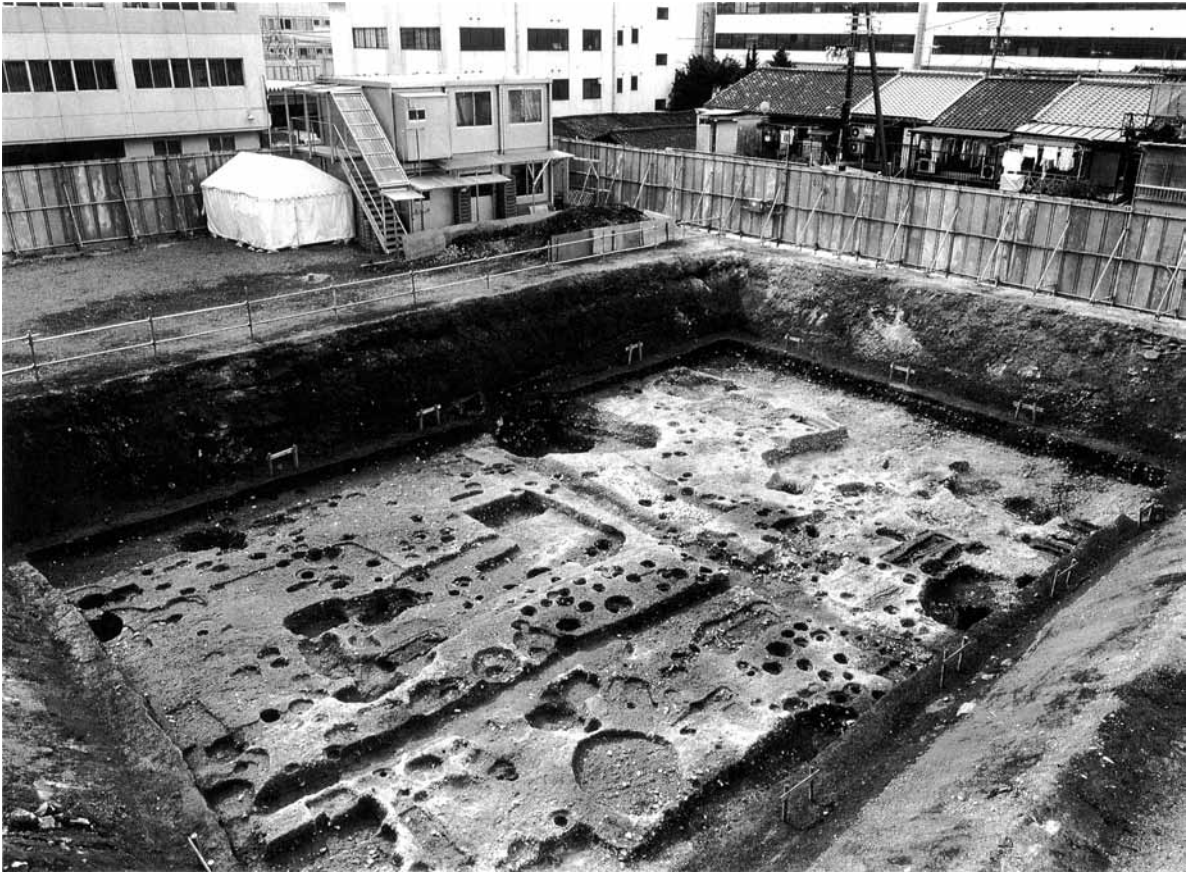
2 溝1360（西から）



3 井戸1576（西から）



溝 955 出土土器



1 全景（北東から）



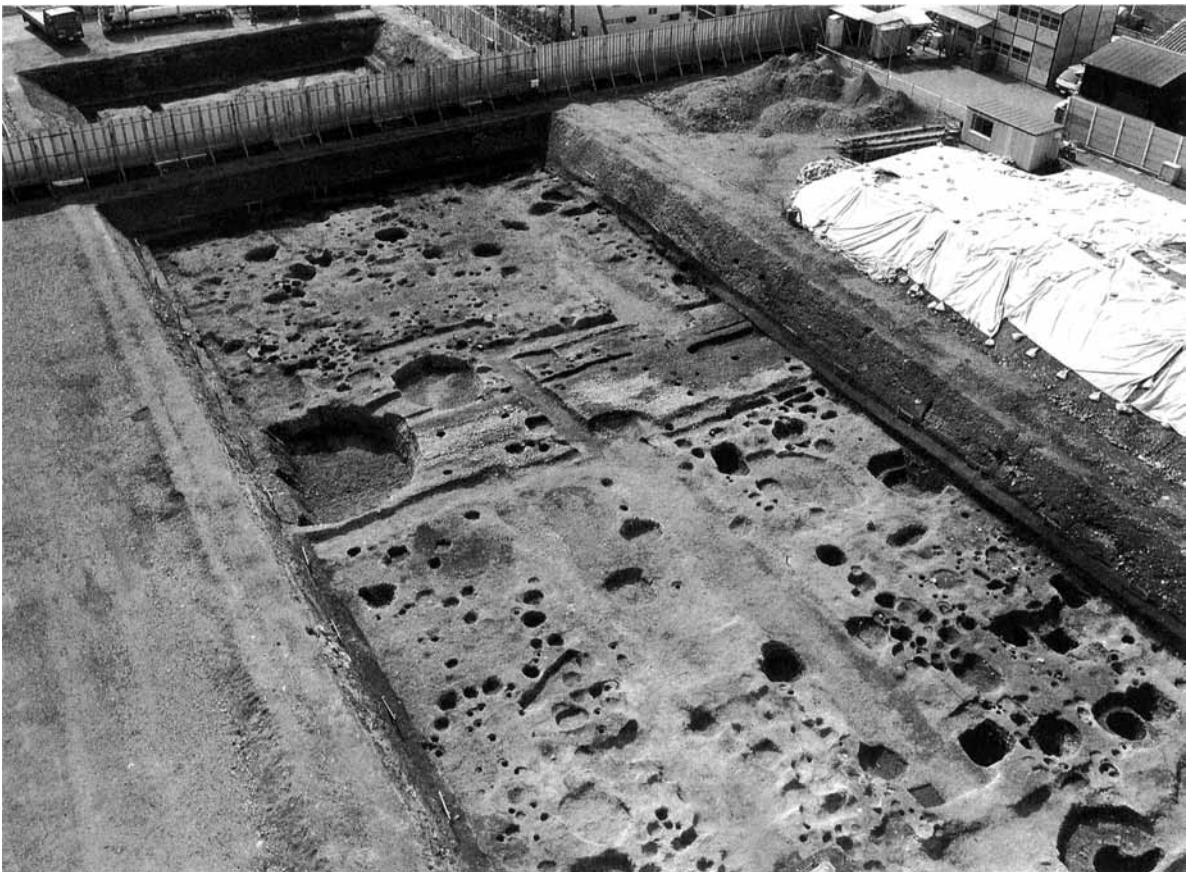
2 第1面木棺墓群（東から）



3 第3面石敷遺構（東から）



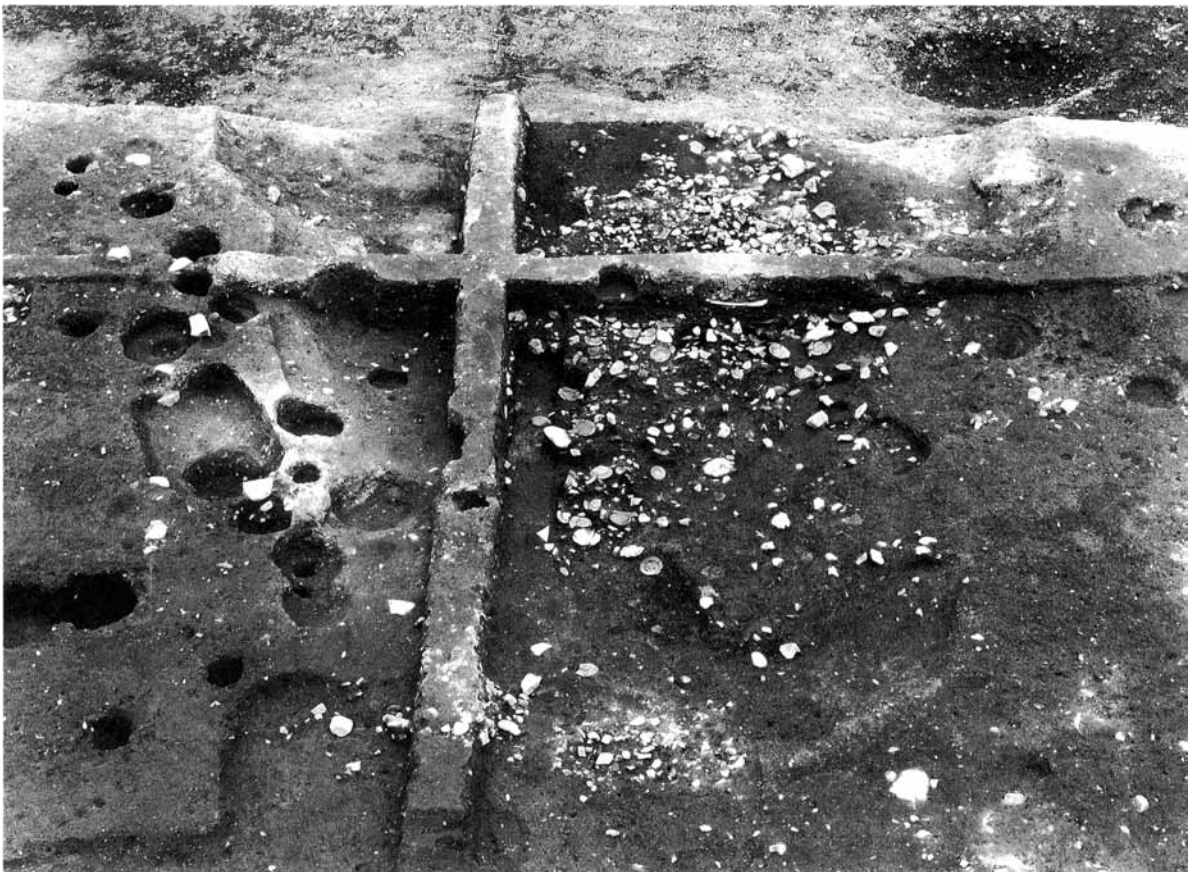
1 西側調査区第2面全景（北東から）



2 東側調査区第3面全景（北東から）



1 西側調査区八条坊門小路全景（西から）



2 S X 1045（西から）



1 1次調査区第1面全景（北から）



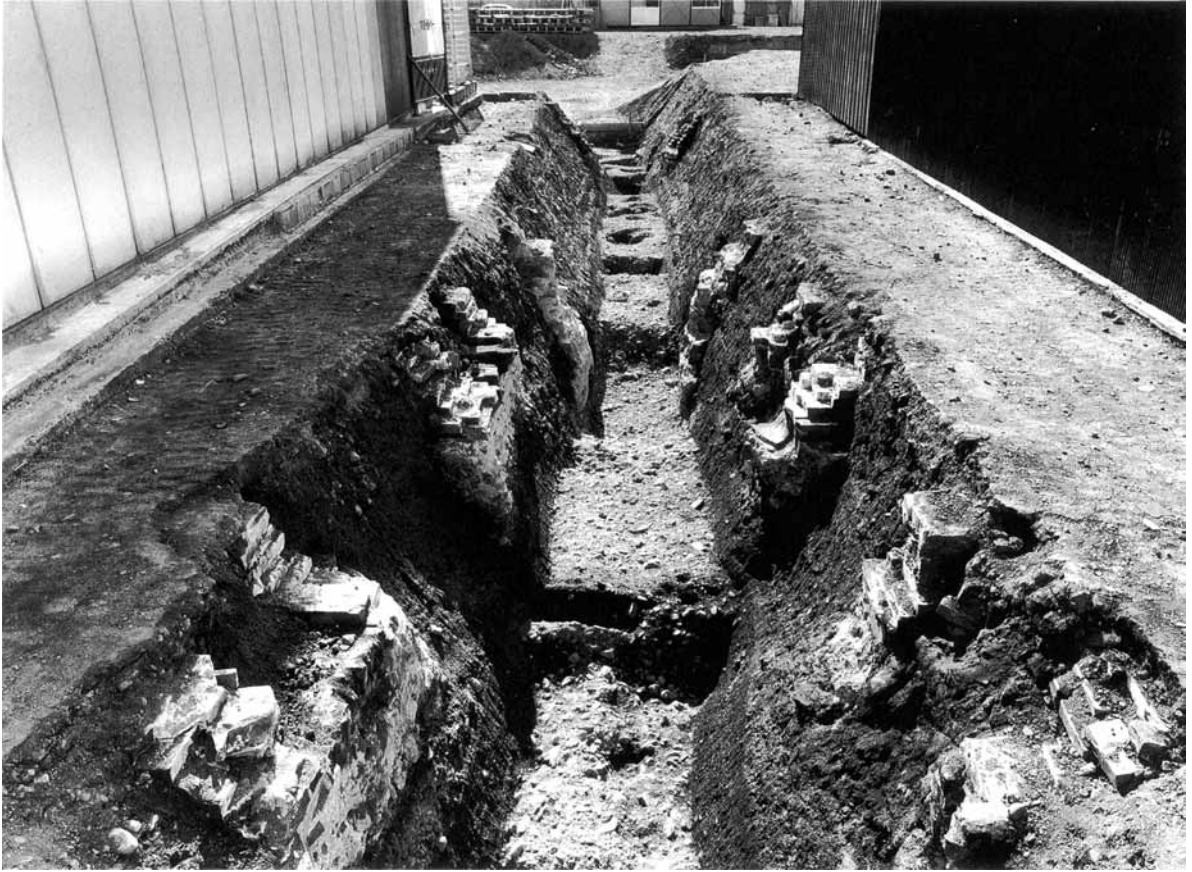
2 1次調査区第2面全景（北から）



1 2次調査区全景（北から）



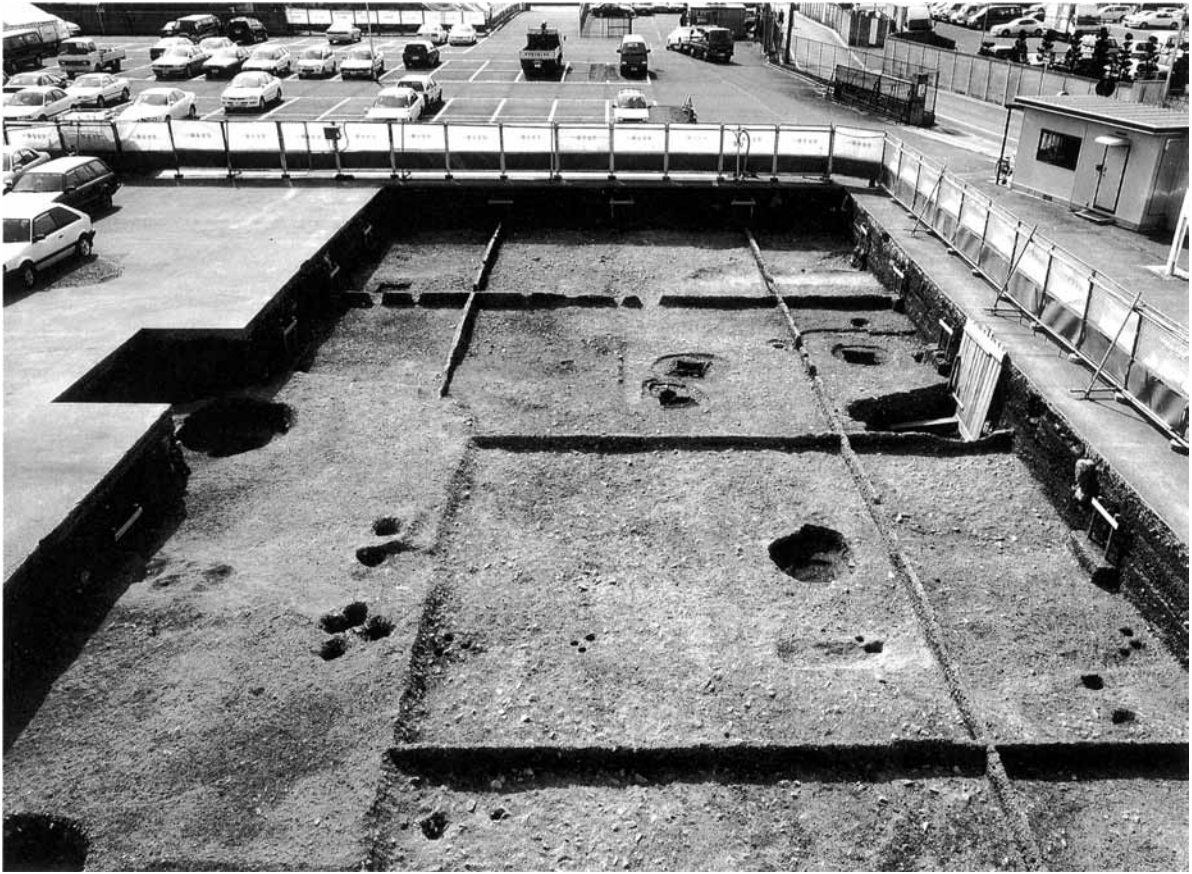
2 3次調査区全景（東から）



1 北部全景（北から）



2 南部全景（西から）



1 A区全景（北から）



2 B区全景（北から）



1 C区全景（北から）



2 C区SG1（北西から）



1 全景（北から）



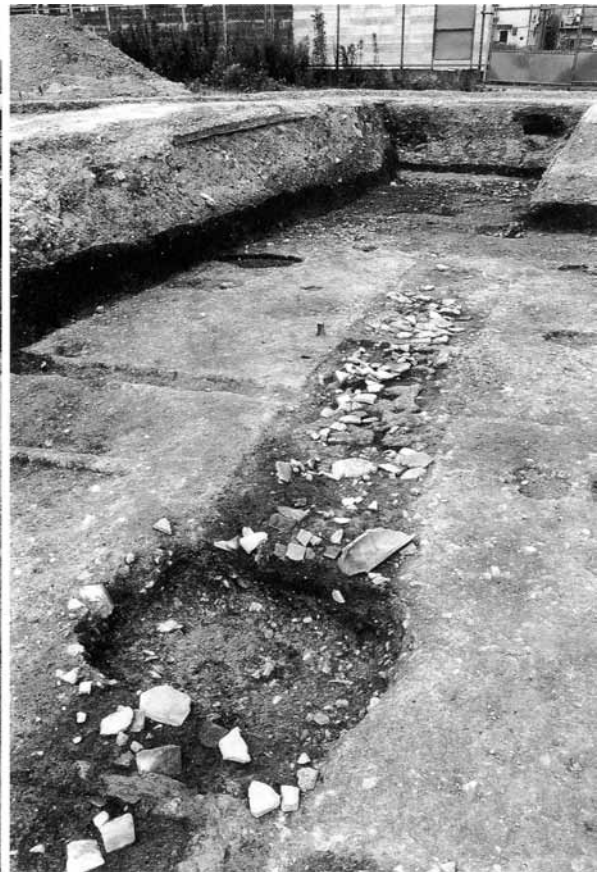
2 一条大路北側溝 S D 110（北から）



1 A区全景（東から）



2 A区建物2（北東から）



3 A区溝65瓦検出状況（北東から）



1 B区全景（南東から）



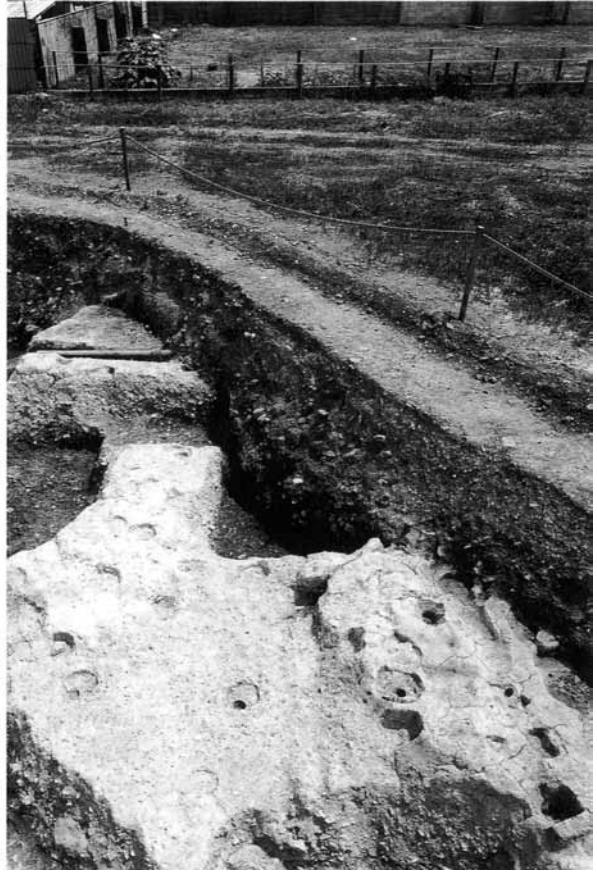
2 B区流路38（東から）



3 B区井戸78 断ち割り（北西から）



1 C区北東部全景（北西から）



2 C区建物6（西から）



3 D区全景（北から）



4 D区西京極大路道路敷（北東から）



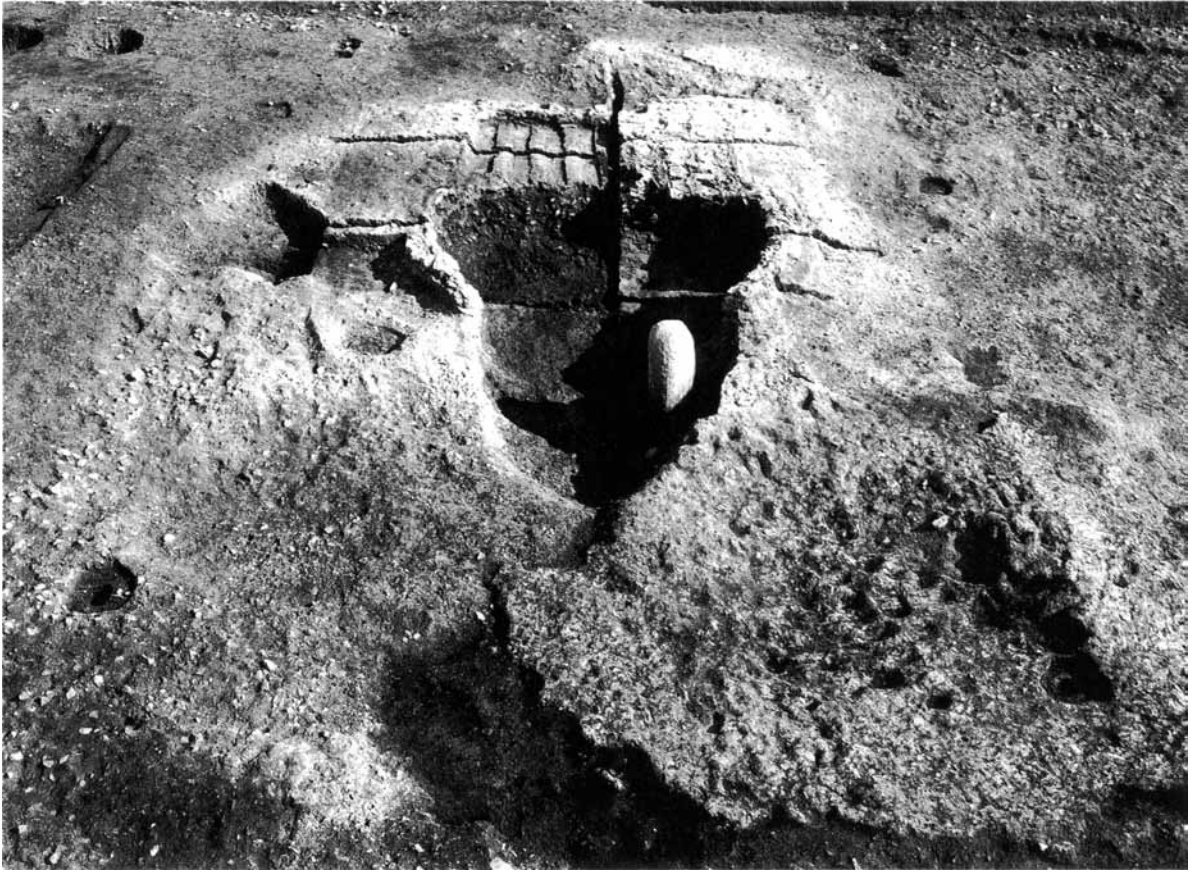
1 A区拡張区全景（北西から）



2 A区拡張区窯10（西から）



3 A区拡張区窯10 燃烧室北壁（南から）



1 A区拡張区窯 10・60 全景（西から）



2 A区拡張区建物 3（西から）



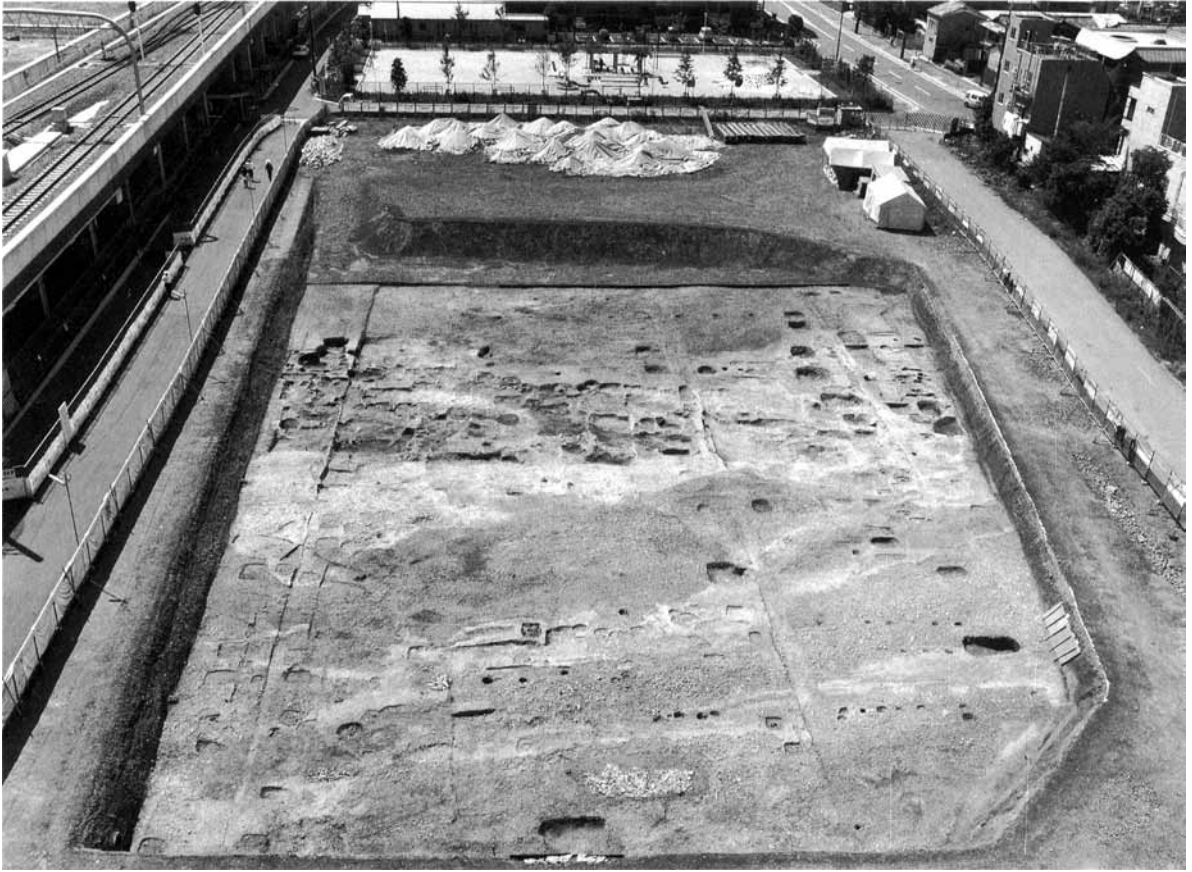
3 A区拡張区窯 50（北東から）



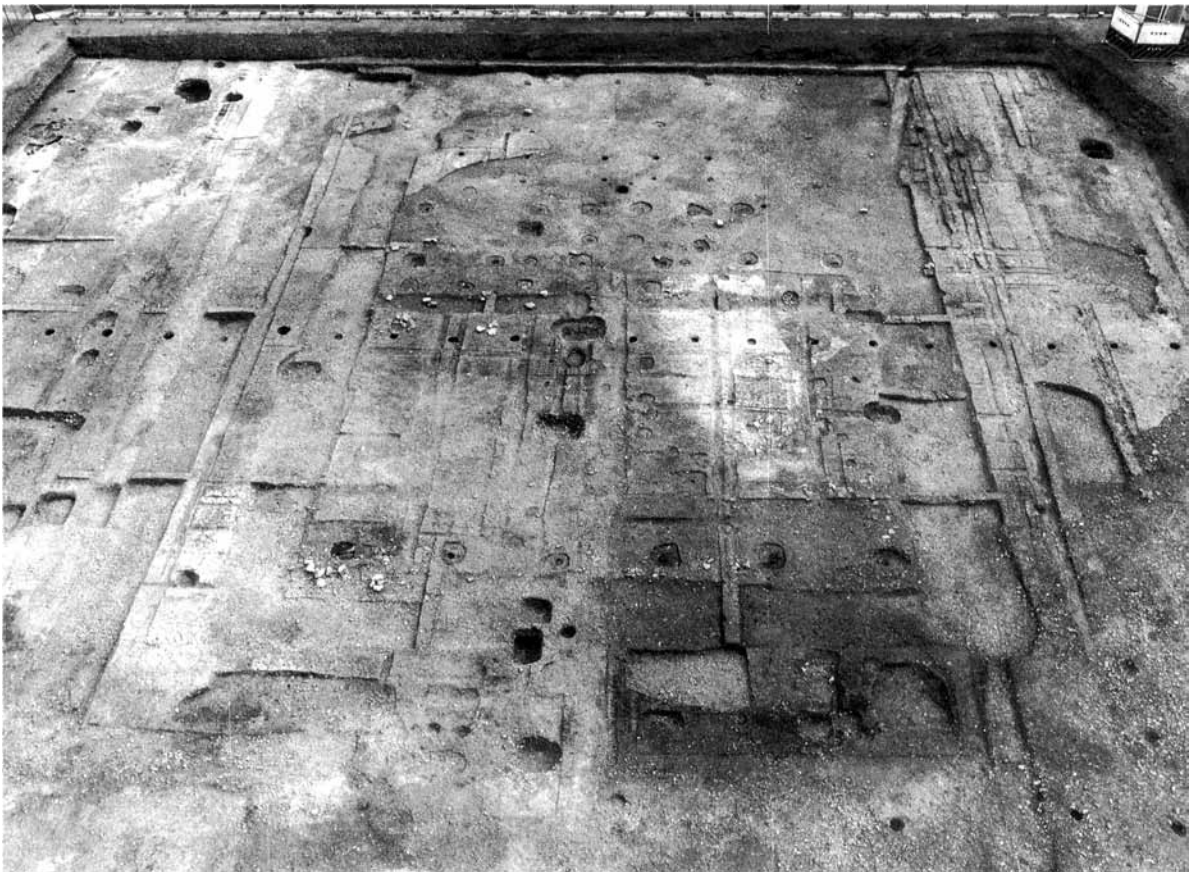
1 全景（北から）



2 三条坊門小路（西から）



1 北側調査区全景（北から）



2 南側調査区全景（北から）



1 1区全景（南西から）



2 2区全景（北東から）



1 3・4区全景（東から）



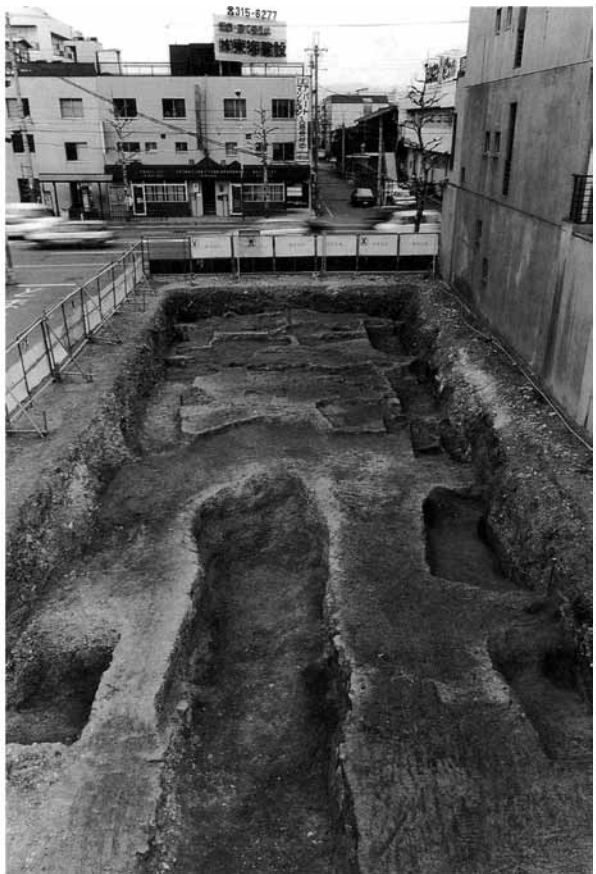
2 5区全景（北東から）



1 2区全景（北西から）



2 1区全景（南西から）



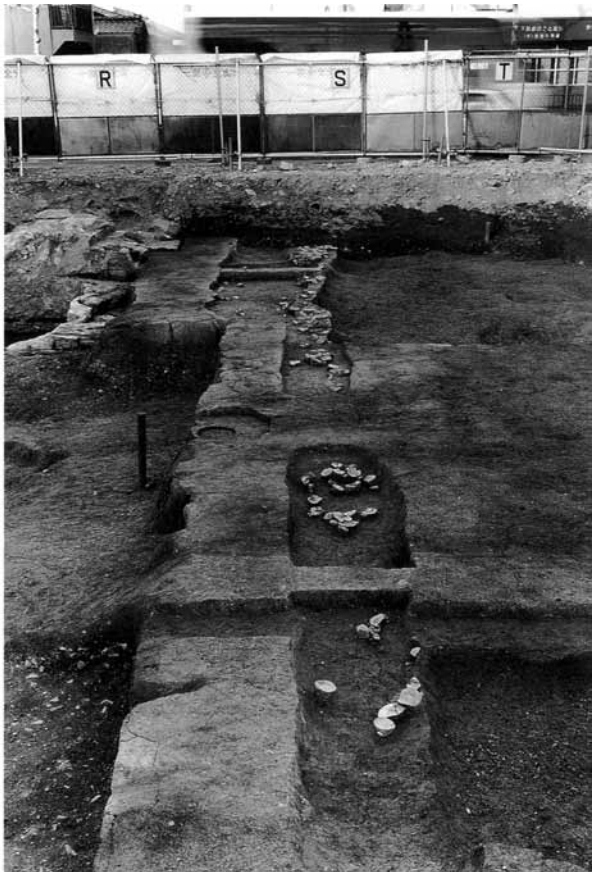
3 3区全景（南から）



1 4区全景（北西から）



2 5区全景（南東から）



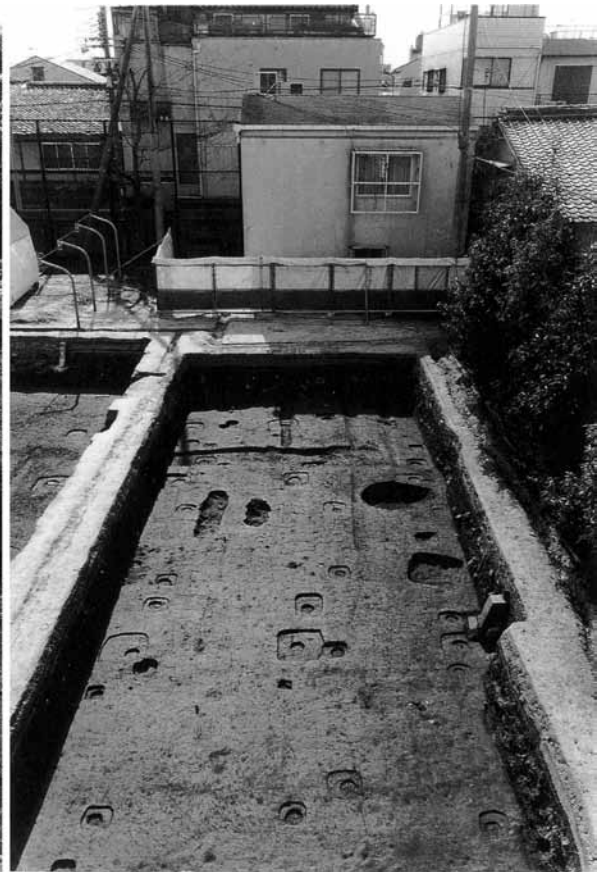
3 1区SD 180（南から）



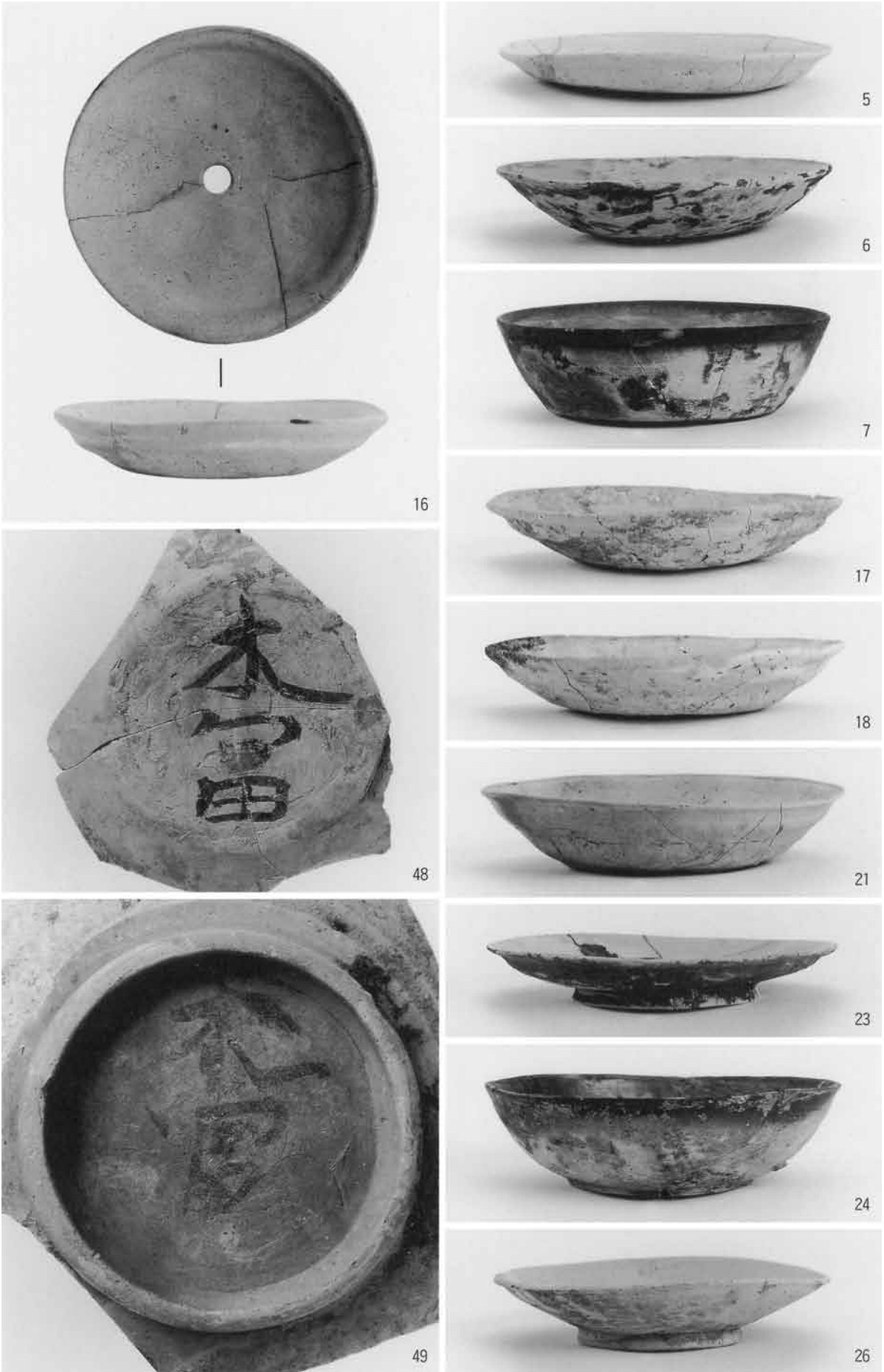
1 全景 (東から)



2 西櫛笥小路側溝 (北から)



3 SB 11 (北から)



土器 (SE51 : 5 ~ 7 SE52 : 16 ~ 18 · 21 · 23 · 24 · 26 SE55 : 48 SE56 : 49)



8



31



12



28



45



47

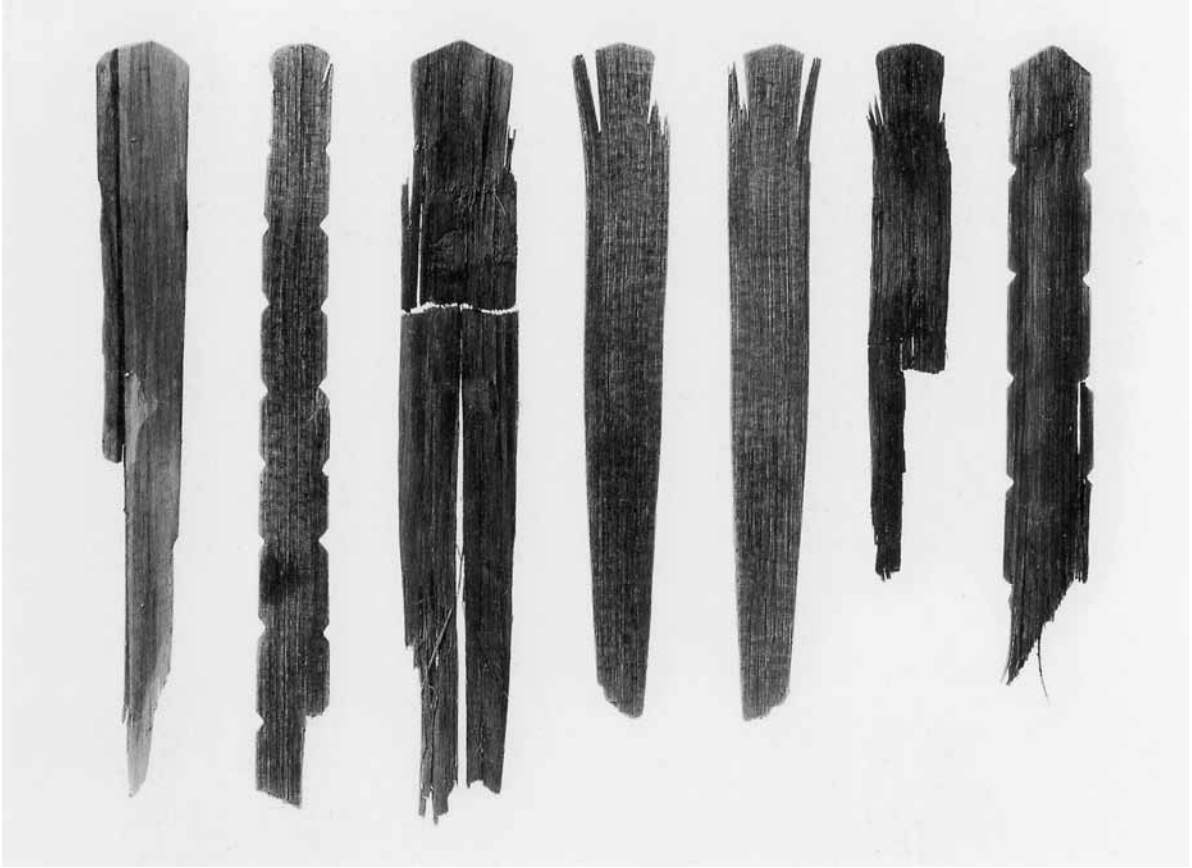


46



36

土器 (SE51 : 8 SE54 : 12 SE52 : 28 · 31 · 36 SB10 : 45 ~ 47)



1 井戸出土斎串



2 井戸出土瓶子



1 1区全景（北東から）



2 2区全景（北から）



弥生土器 (1号方形周溝墓:1~3 1号方形周溝墓:4)



1 調査区北部全景（北から）



2 SB6・7（北から）



1 全景（北東から）



2 1号窯（東から）



1 D区全景（北東から）



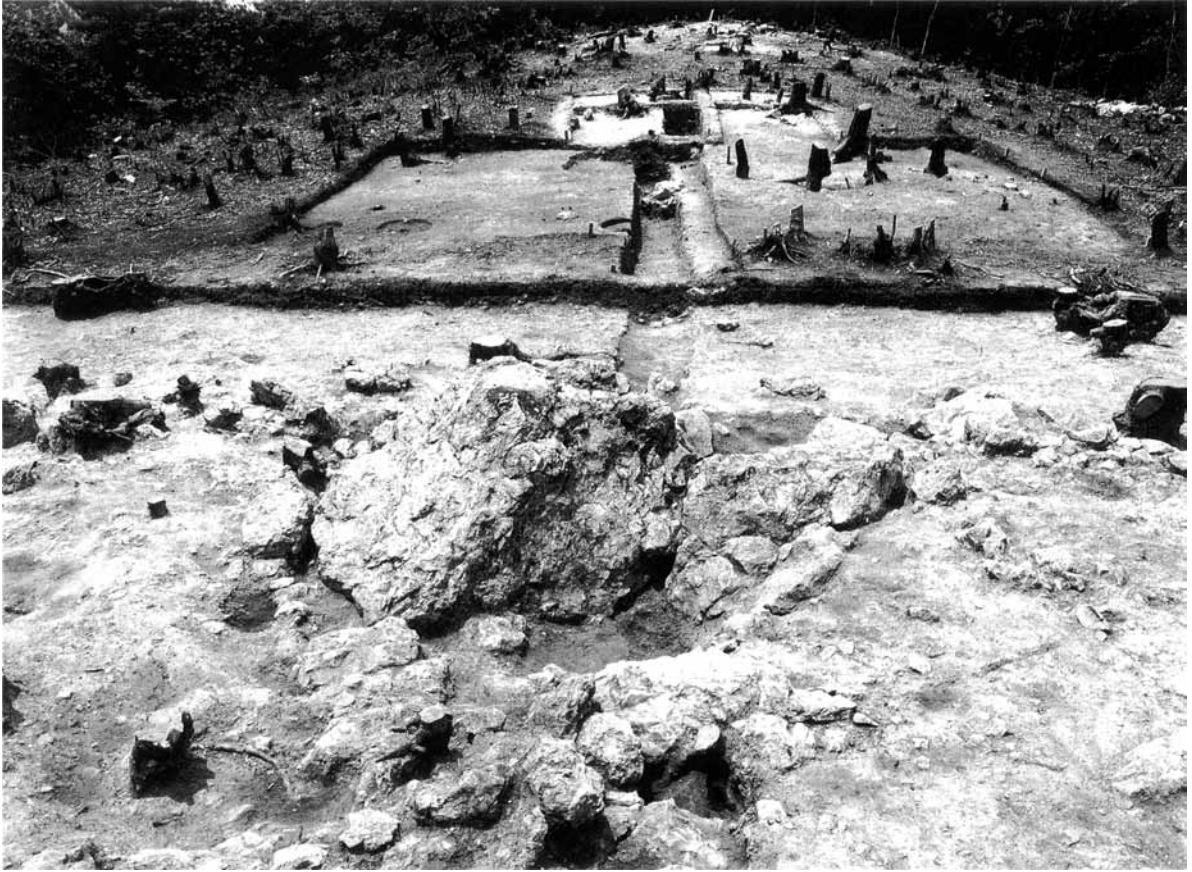
2 H区東断面（西から）



1 明治・江戸時代全景（東から）



2 戦国・桃山時代全景（東から）



1 A-1・4・6区全景（北東から）



2 A-6区柱穴列1（西から）



1 全景（西から）



2 2区全景（北から）



1 全景 (北から)



2 建物基壇 (北東から)



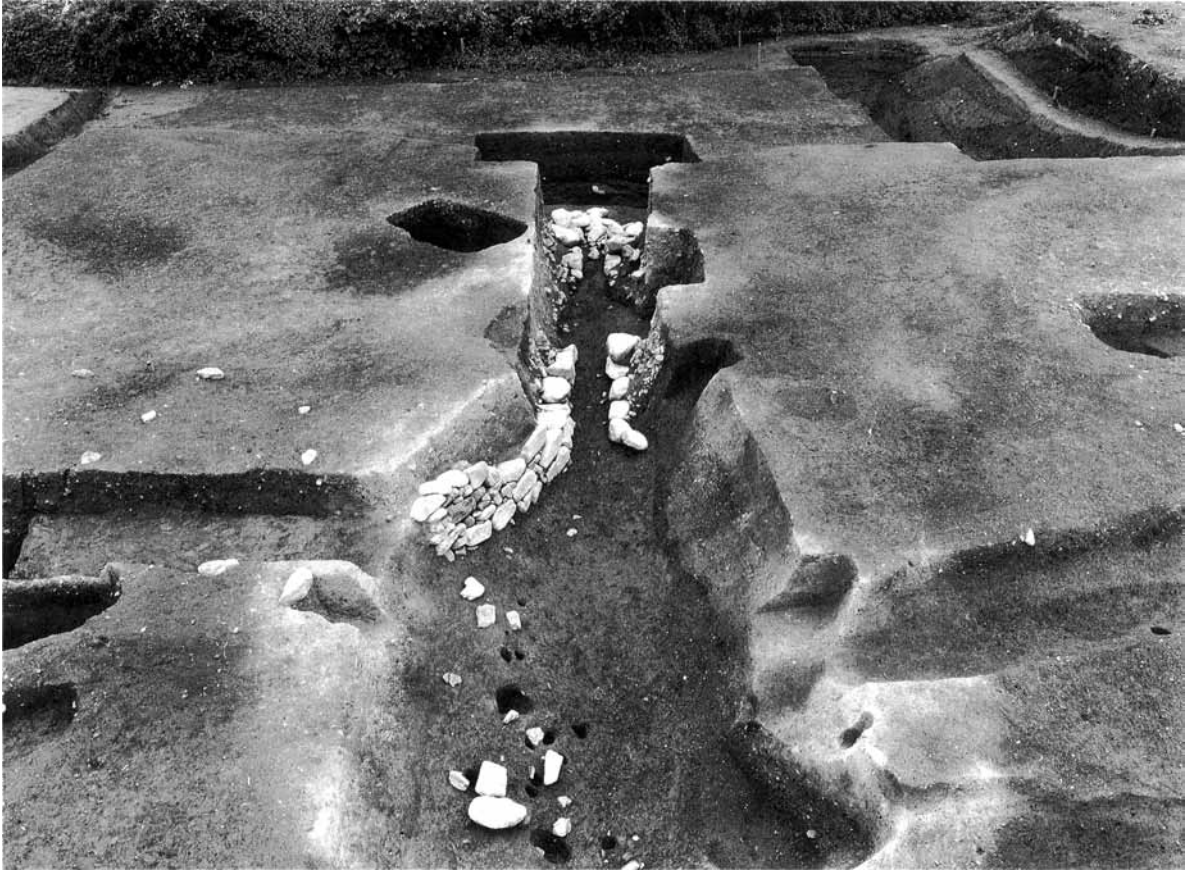
3 埋納遺構 (北西から)



1 1区全景（北から）



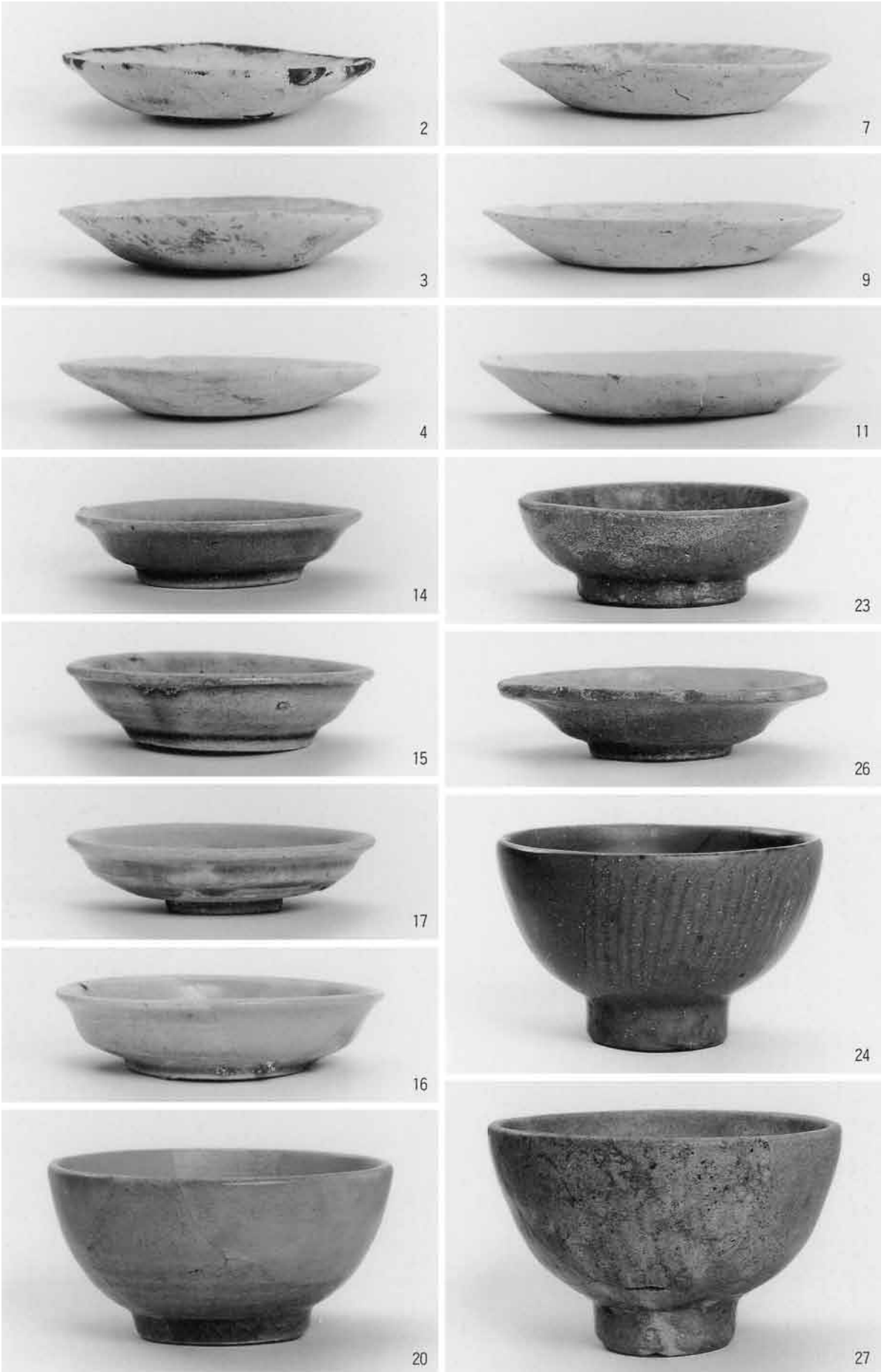
2 SB3埋甕（北から）



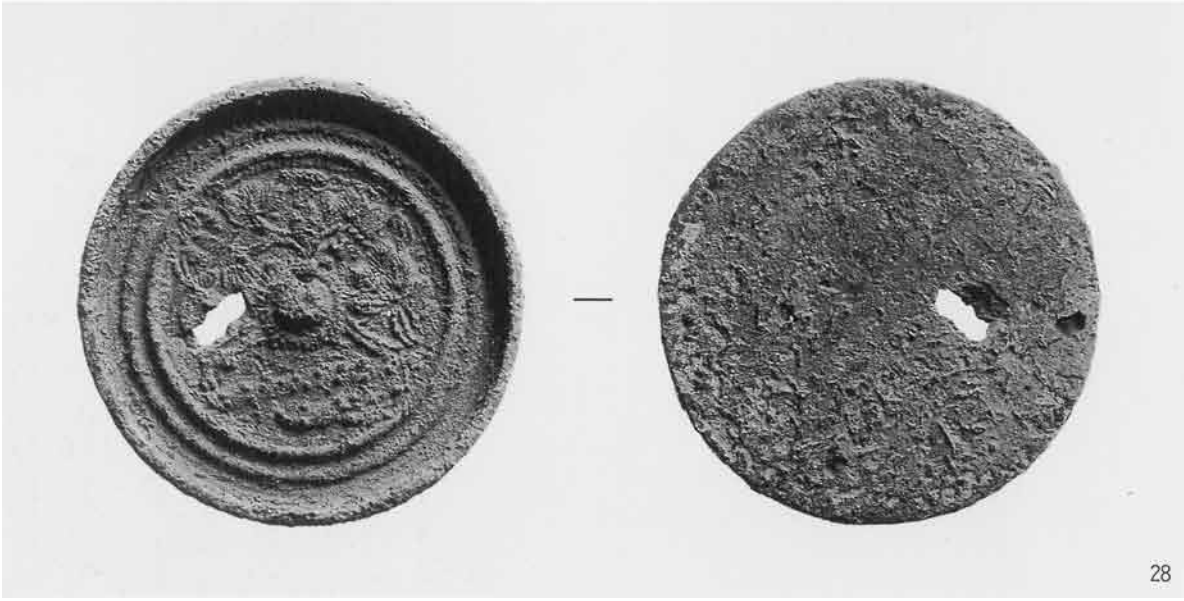
1 SD 66 (東から)



2 SD 66 水落部分 (西から)



S D 66 出土土器



土器・和鏡 (SD66 : 21・22・25・28 SB3・29)



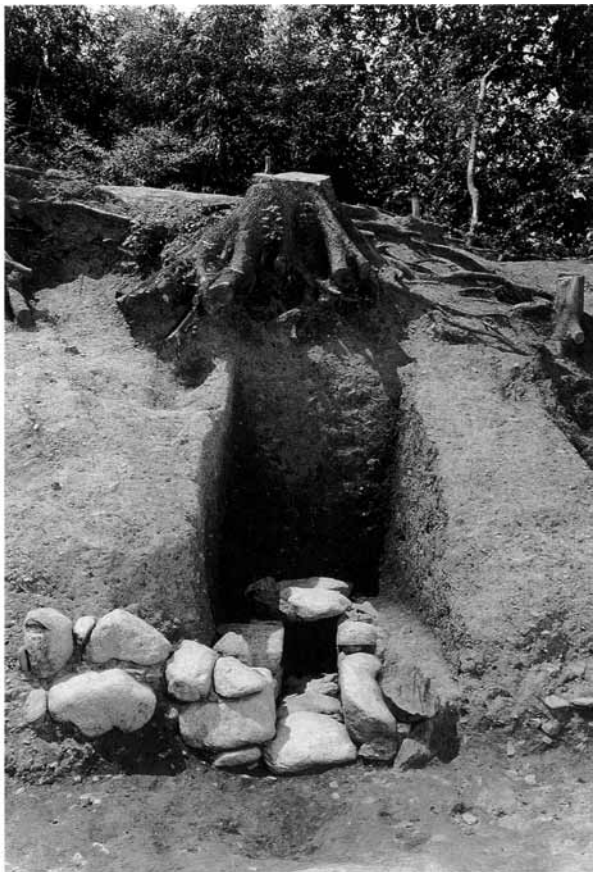
S B 3 出土備前埋甕



1 全景（北東から）



2 建物・炉（北から）



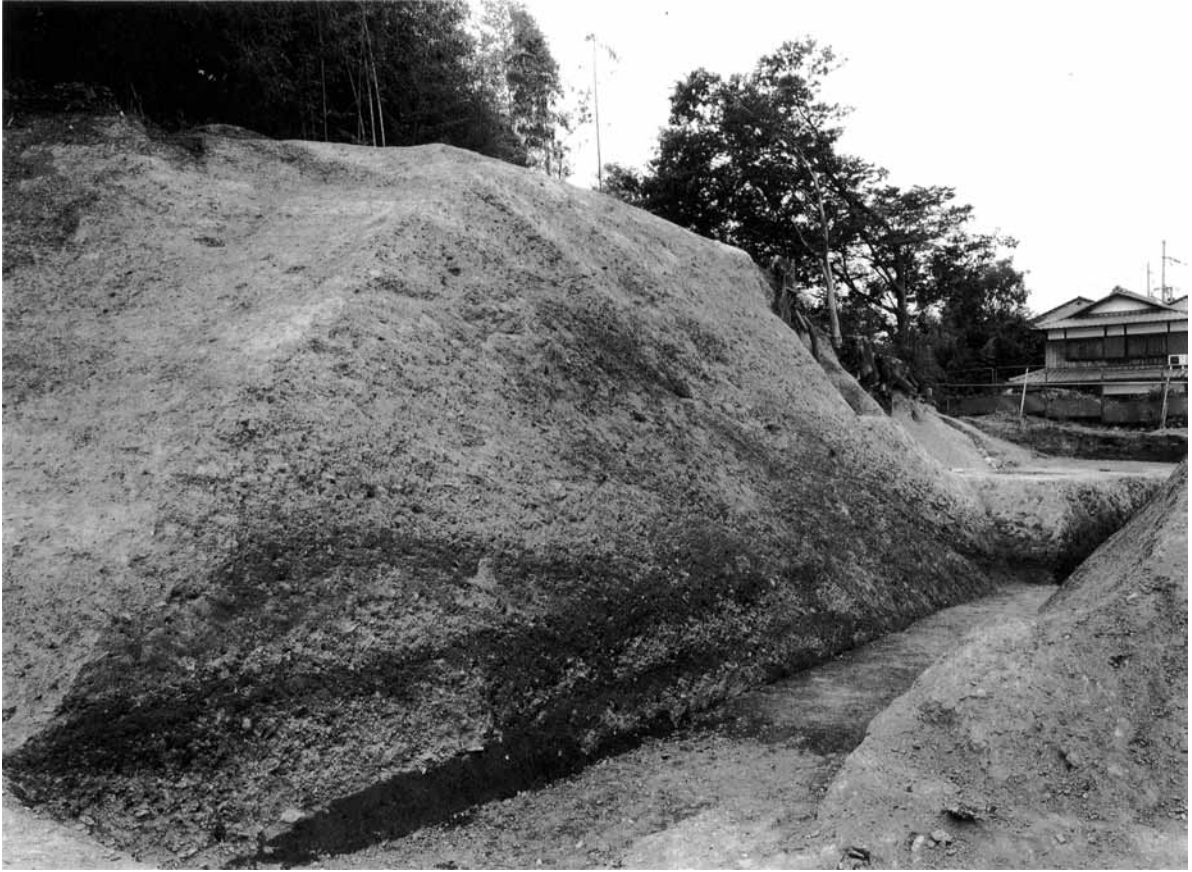
3 土墨石組暗渠（東から）



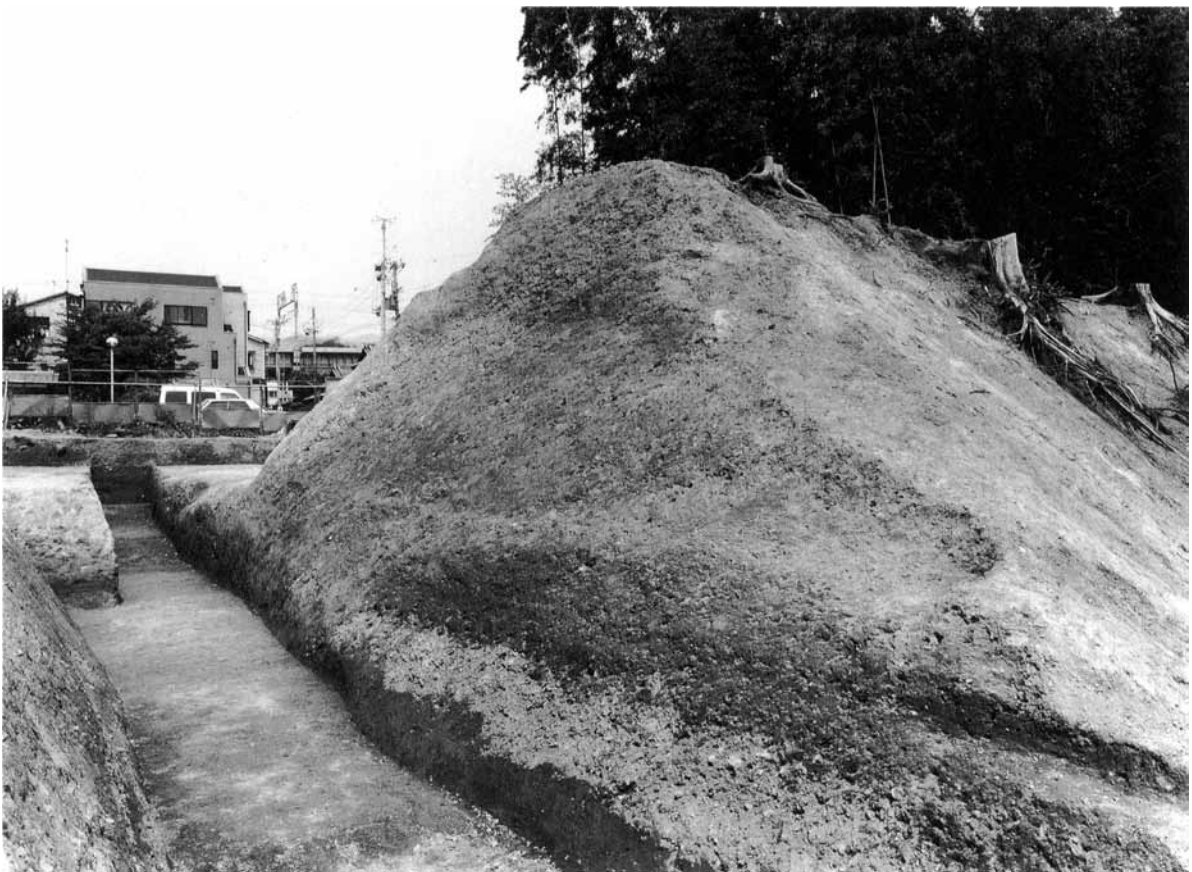
1 南側土塁（南東から）



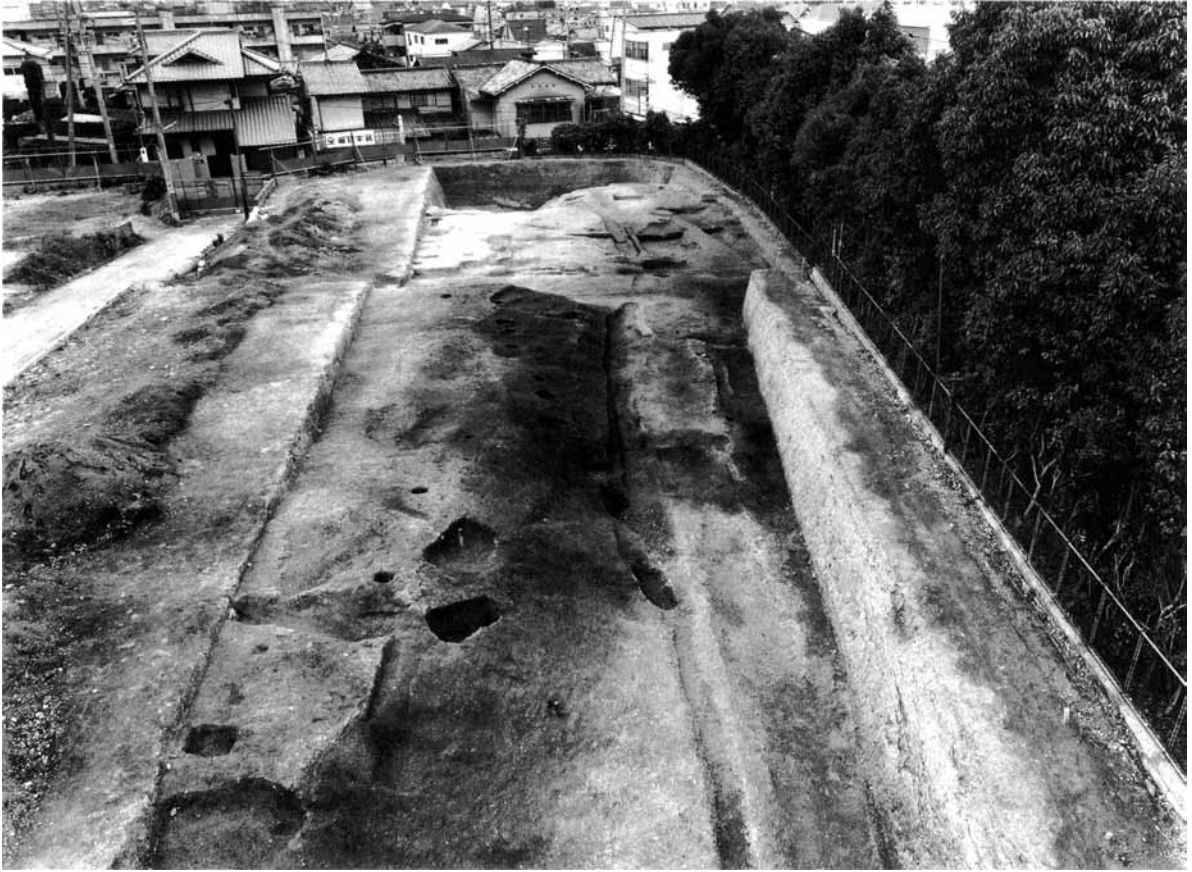
2 土塁上面部（東から）



1 土塁断ち割り西壁断面（南東から）



2 土塁断ち割り東壁断面（南西から）



1 第2面醍醐廢寺期全景（北から）



2 第2面醍醐廢寺関連の遺構群（北東から）



1 第3面全景（北から）



2 S D 445（東から）



3 S X 290（西から）



1 建物1 (北東から)



2 地業検出状況 (北から)



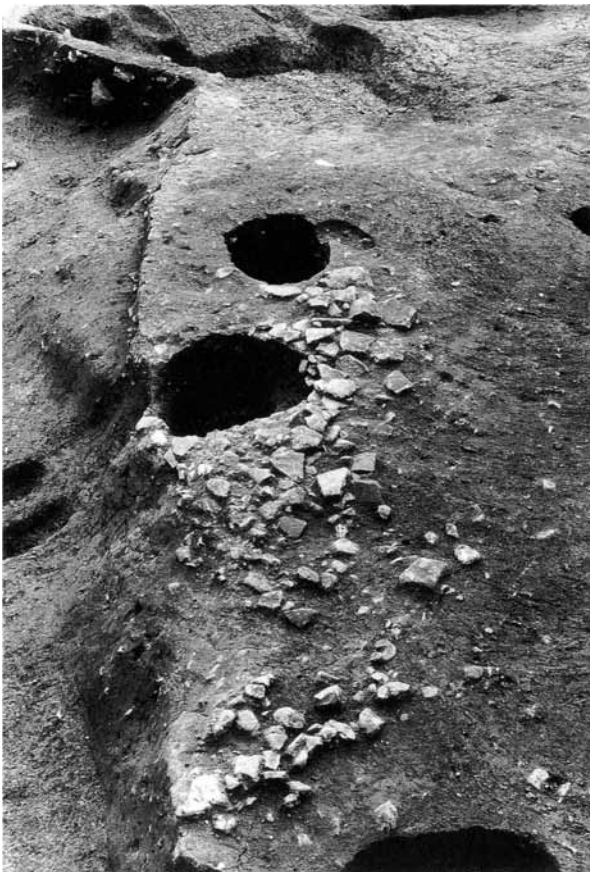
1 柵 2・3 (北から)



2 炉 (北西から)



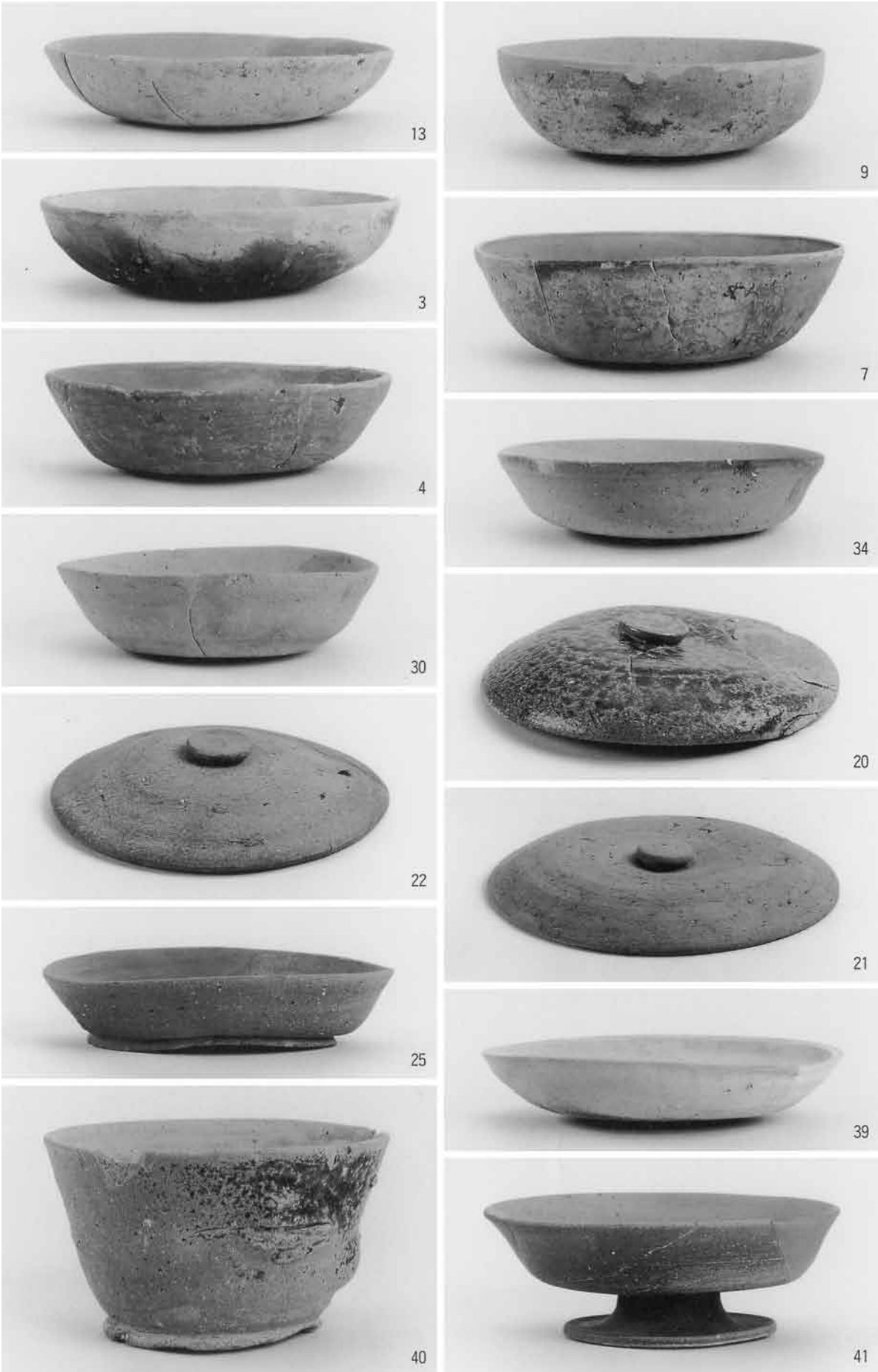
1 全景（東から）



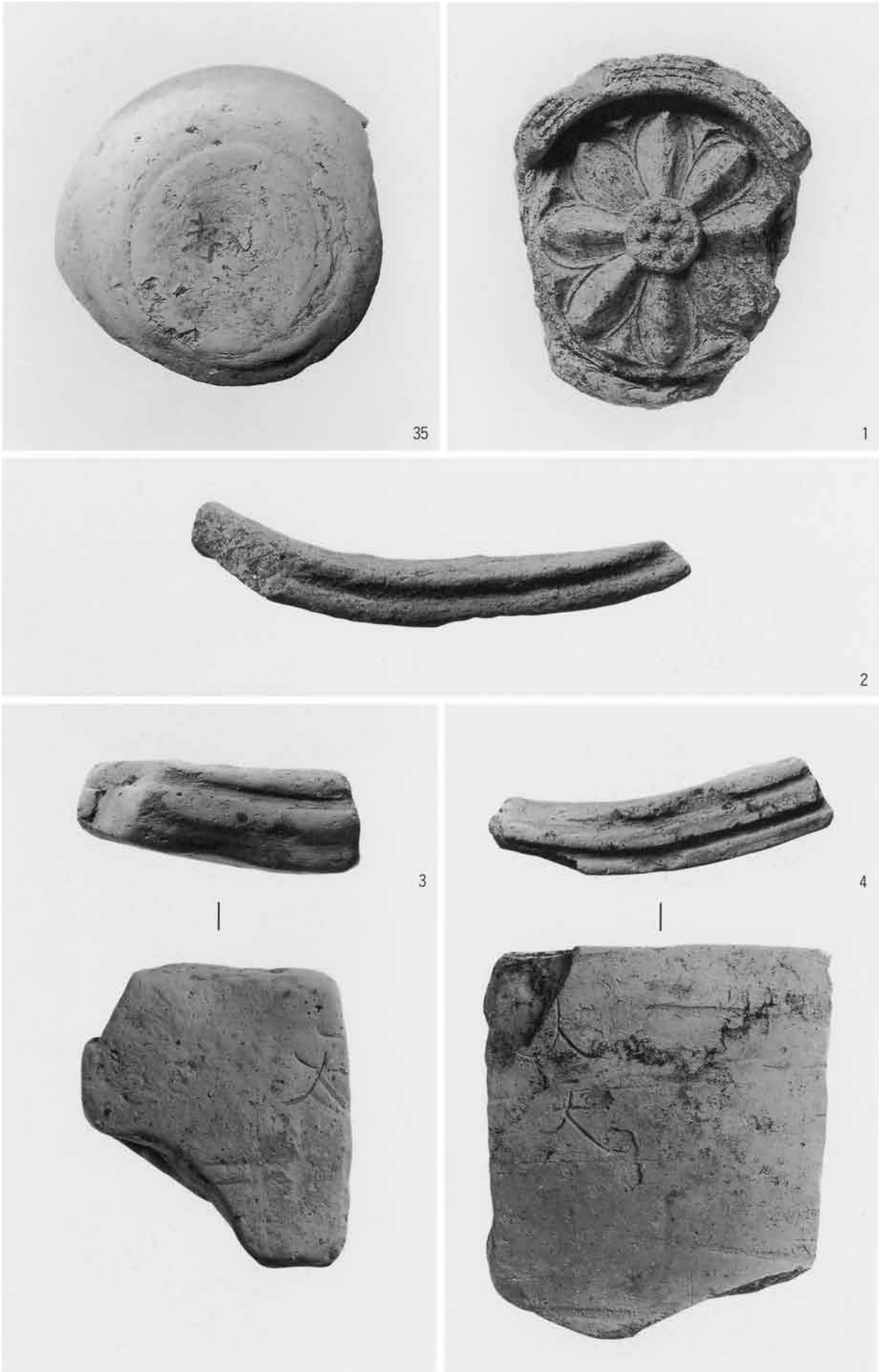
2 瓦敷（北から）



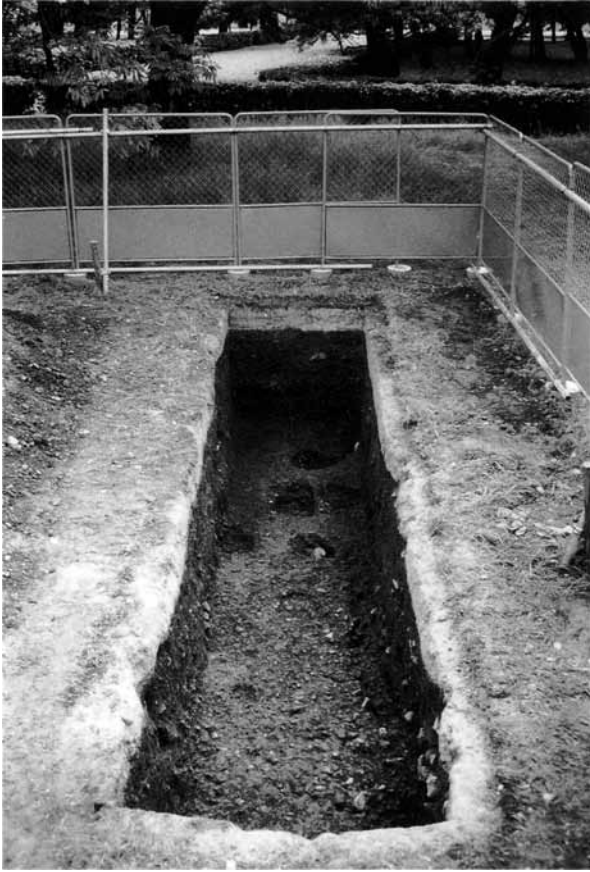
3 溝30（南から）



井戸 37 出土土器



墨書土器・軒瓦（溝1:1 井戸37:2・35 溝30:3・4）



1 1区全景（東から）



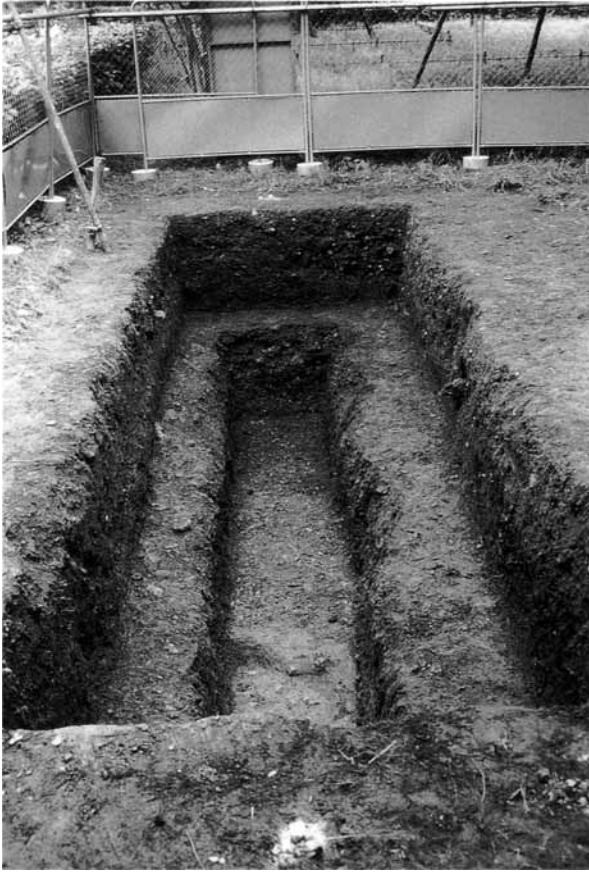
2 2区全景（東から）



3 3区全景（北から）



4 4区溝5断面（南東から）



1 5区全景（西から）



2 6区全景（東から）



3 4区全景（北から）

平成9年度
京都市埋蔵文化財調査概要

発行日 1999年3月31日

編 集 財団法人 京都市埋蔵文化財研究所
発 行

住 所 京都市上京区今出川大宮東入る元伊佐町
〒602-8435 TEL (075) 415-0521

印 刷 (有)関西プロセス