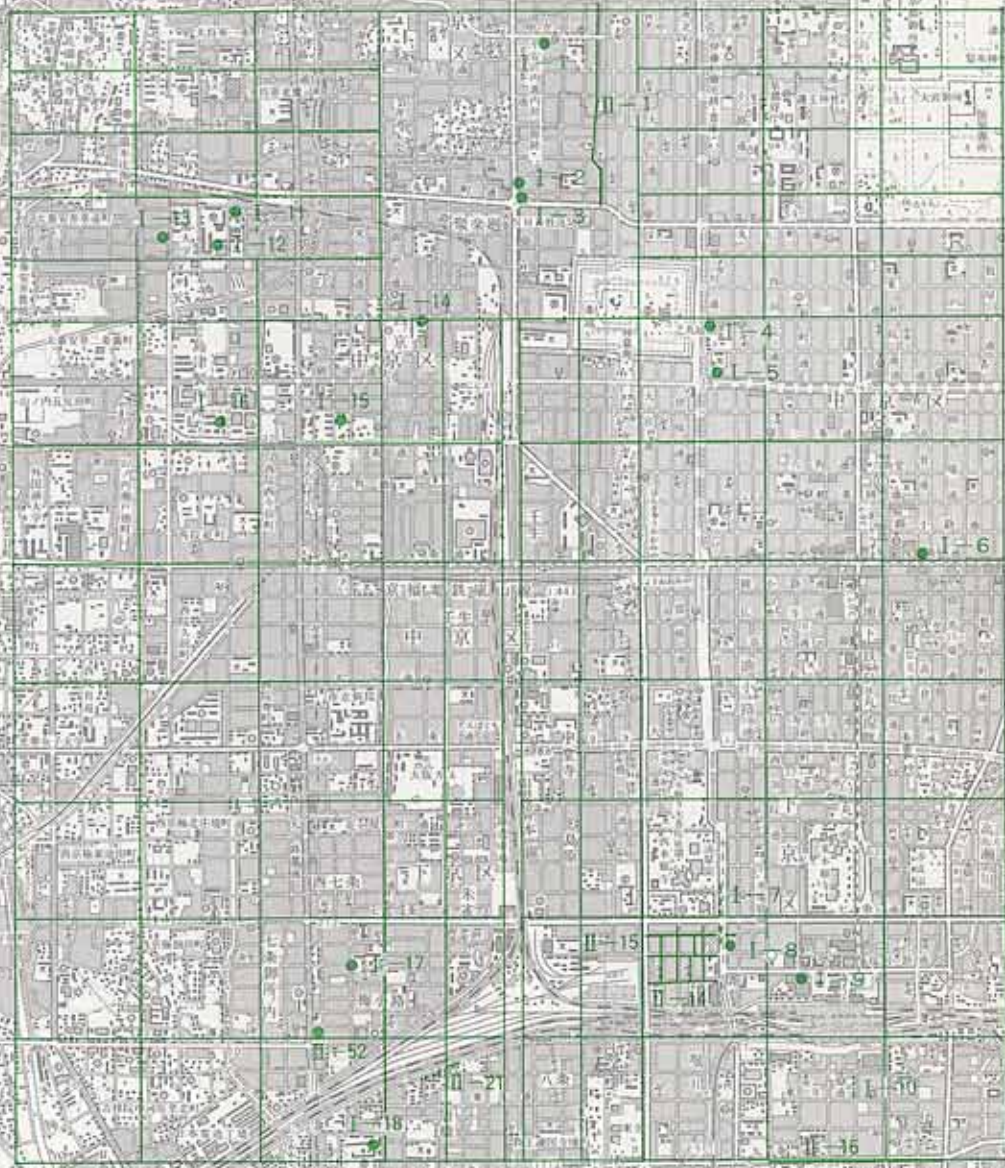
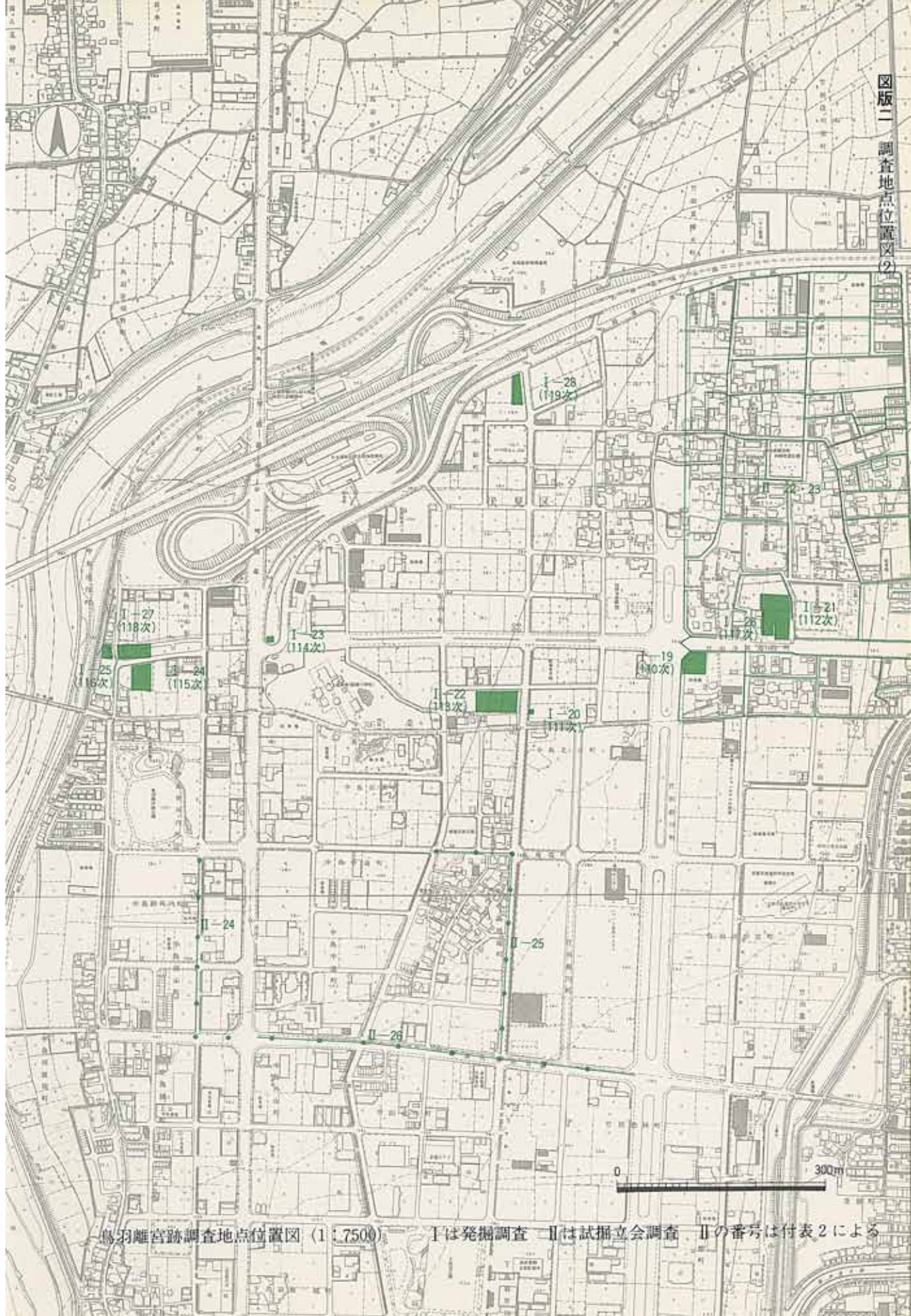


圖 版



平安京跡調査地点位置図(1:35000) Ⅰは発掘調査 Ⅱは武徳立会調査 Ⅱの番号は付表2による



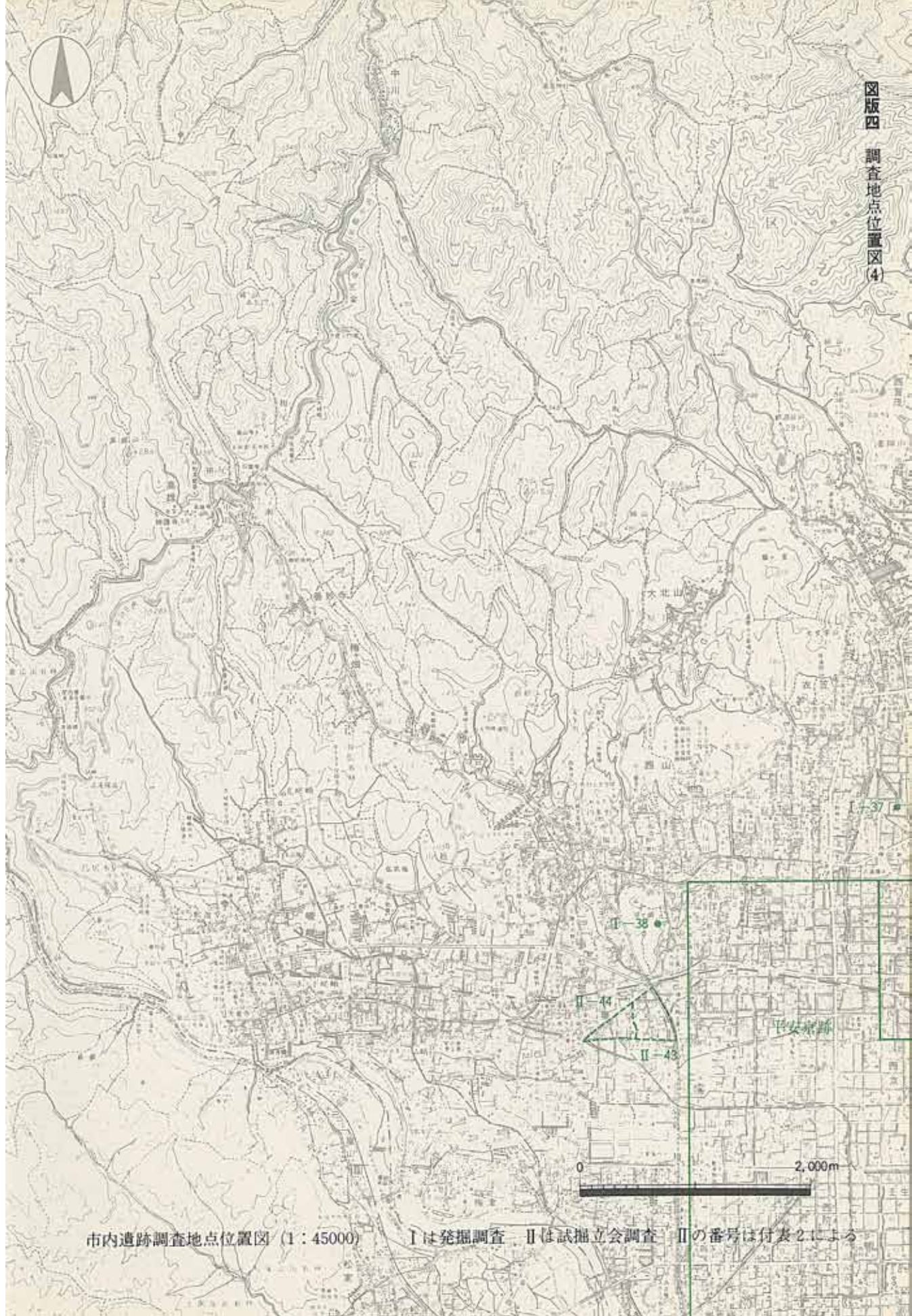
鳥羽離宮跡調査地点位置図 (1:7500)

Iは発掘調査 IIは試掘立会調査 IIの番号は付表2による



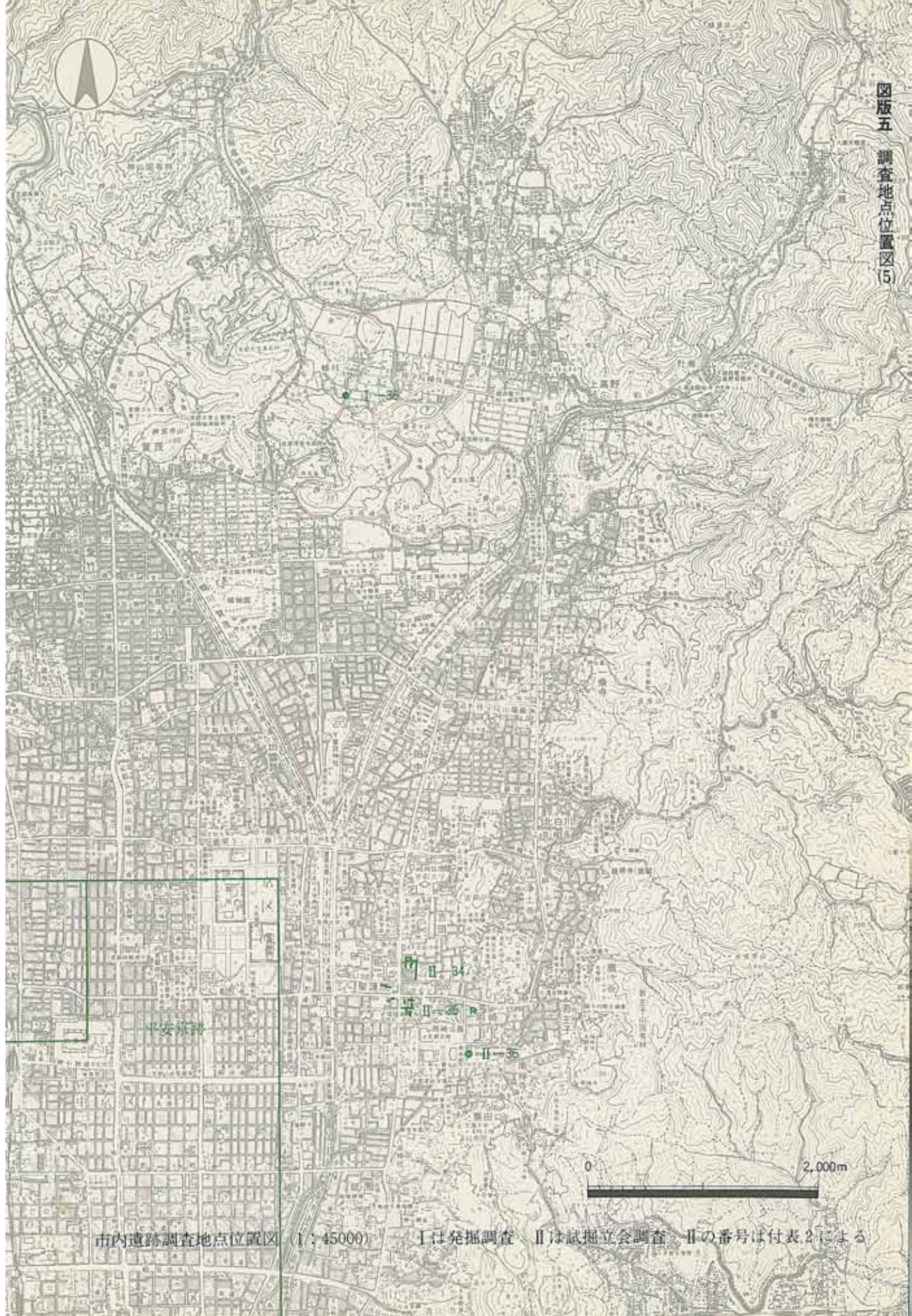
中臣遺跡調査地点位置図 (1:7500)

Iは発掘調査 IIは試掘立会調査 IIの番号は付表2による



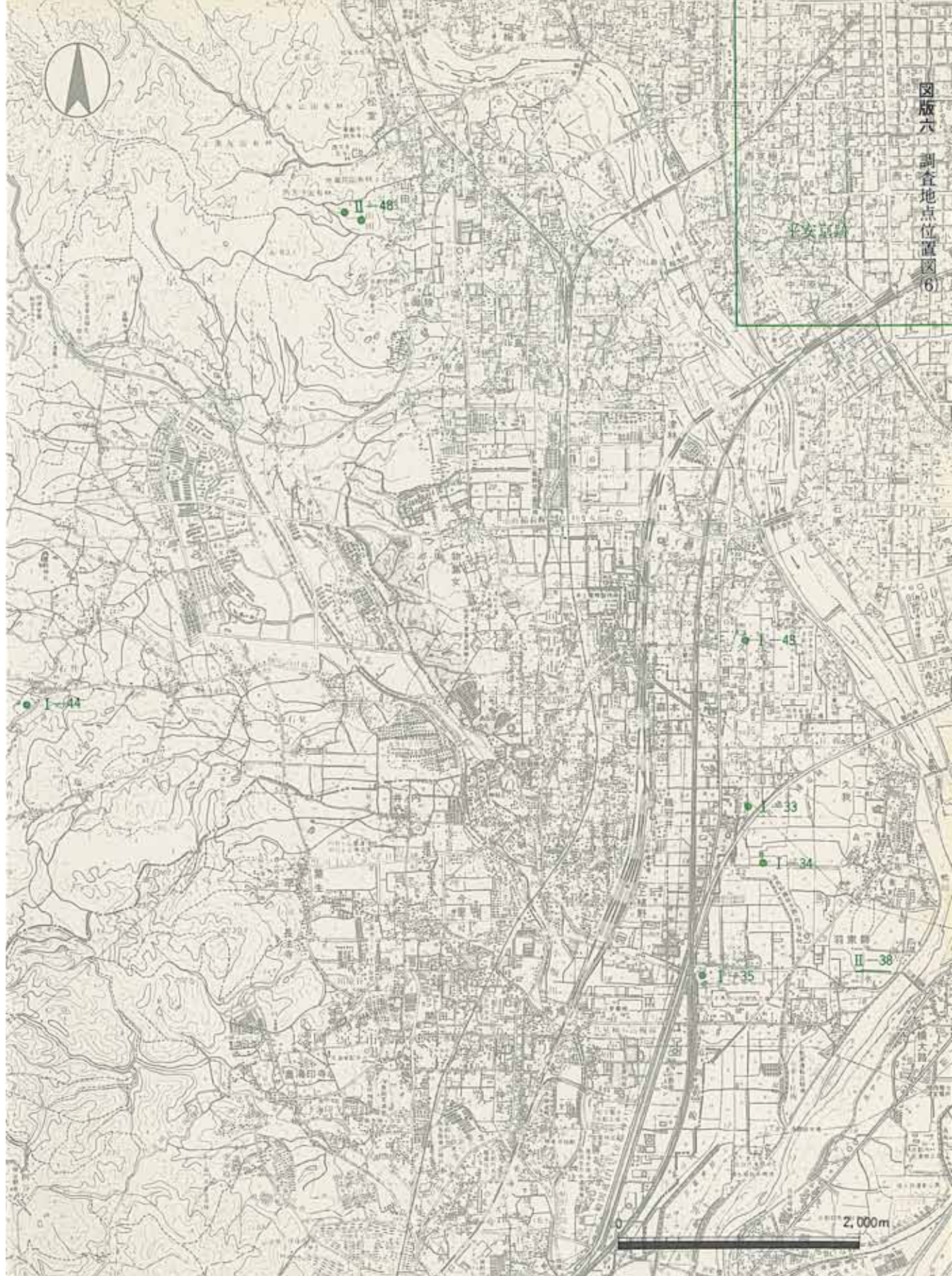
市内遺跡調査地点位置図 (1:45000)

Iは発掘調査 IIは試掘立会調査 IIの番号は付表2による

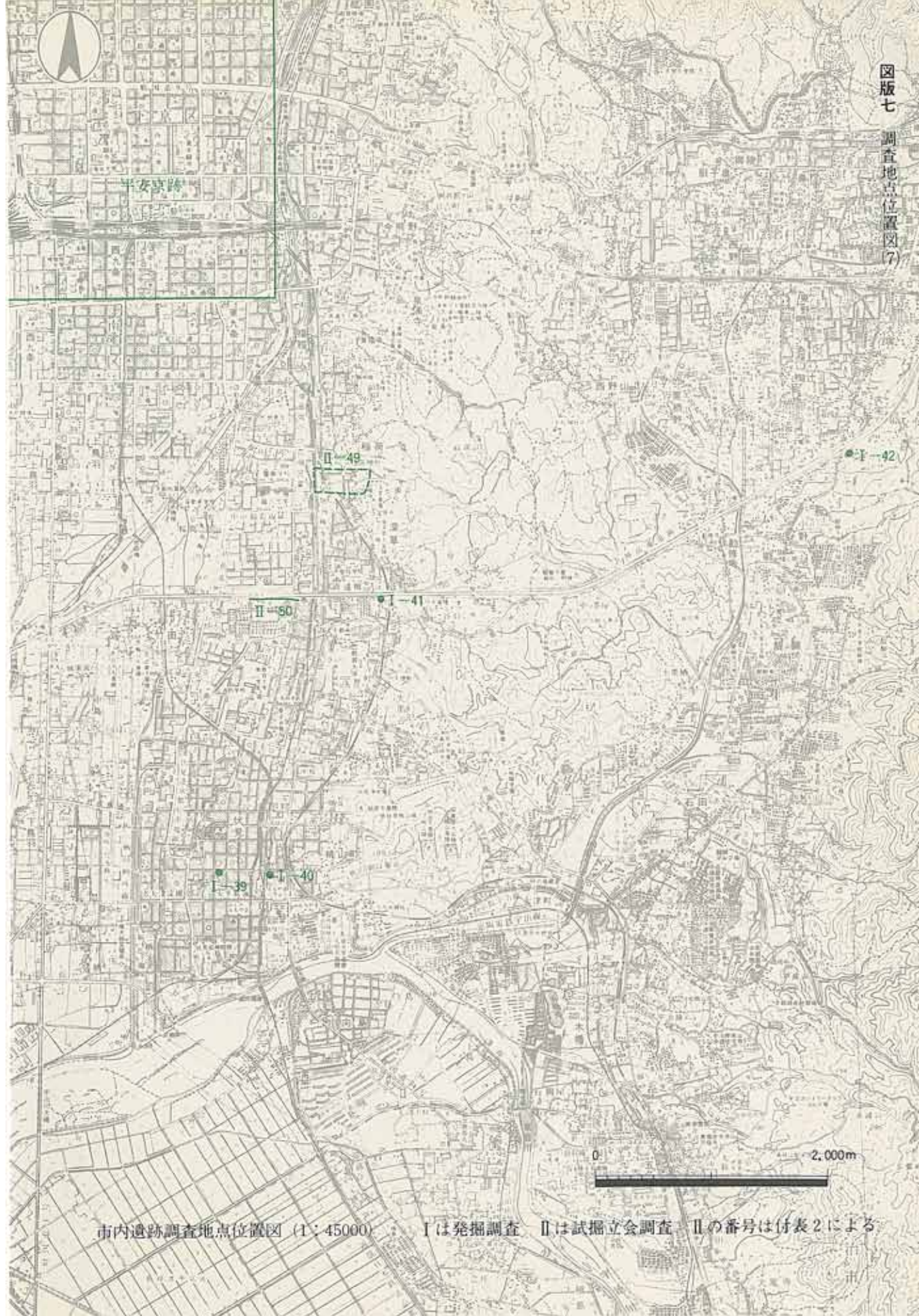


市内遺跡調査地点位置図 (1/45000)

Iは発掘調査 IIは試掘立会調査 IIの番号は付表2による



市内遺跡調査地点位置図 (1:45000) Ⅰは発掘調査 Ⅱは試掘立会調査 Ⅱの番号は付表2による



市内遺跡調査地点位置図 (1:45000)

Iは発掘調査 IIは試掘立会調査 IIの番号は付表2による



1 遺構面1全景（北から）



2 遺構面5全景（北から）



1 南グリット遺構面1-2全景（北から）



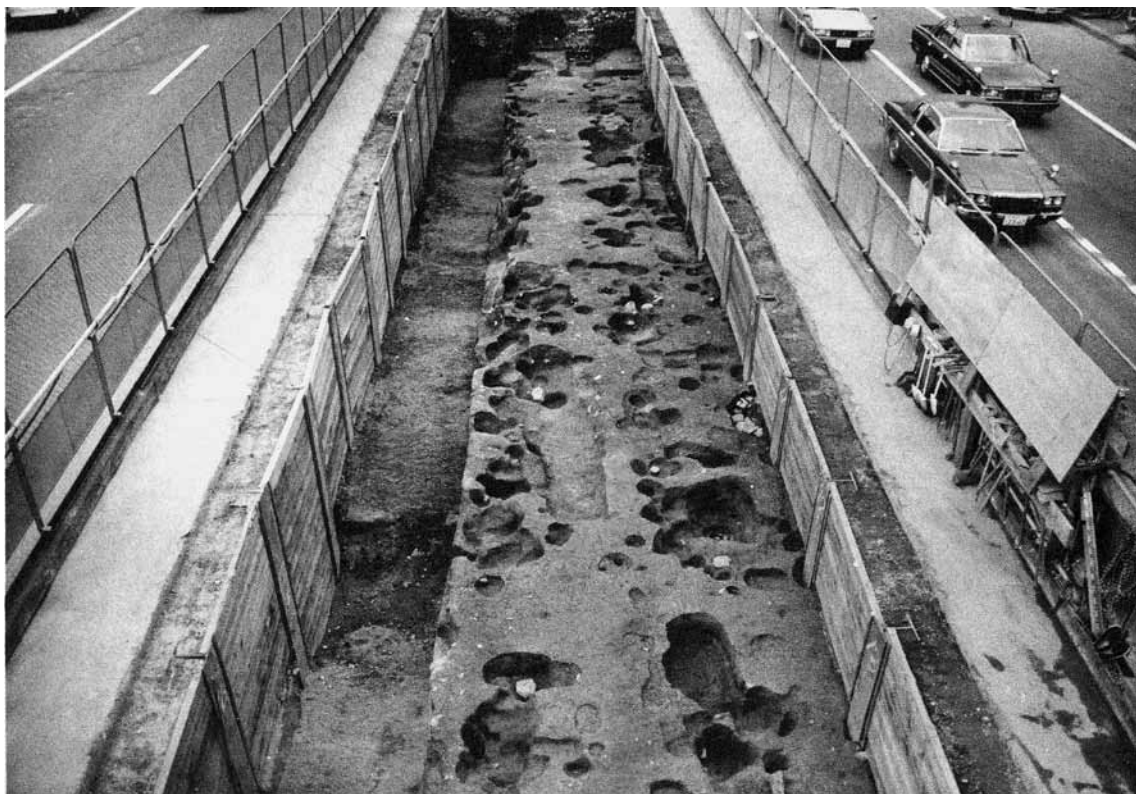
2 北グリット遺構面1-2全景（東から）



1 No. 1 最終遺構面全景 (南から)



2 No. 1 最終遺構面路面跡 (南西から)



1 No. 2 遺構面1 全景 (南から)



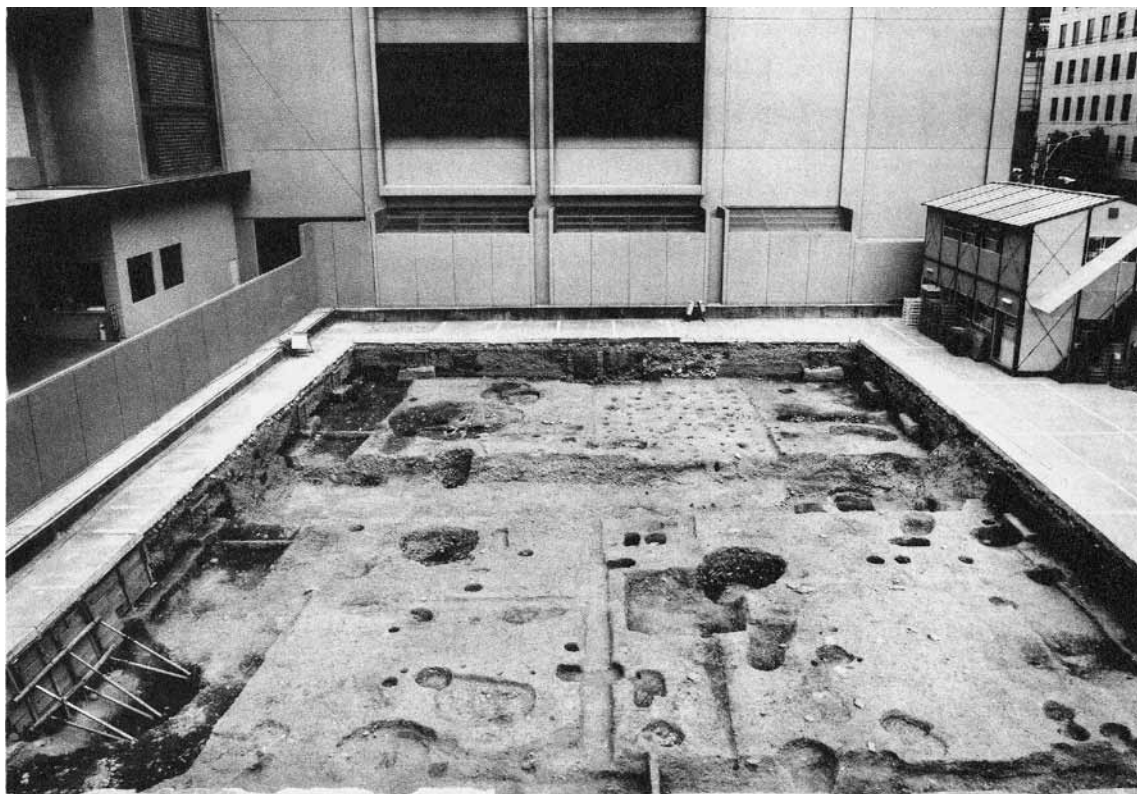
2 No. 3 遺構面2 全景 (北から)



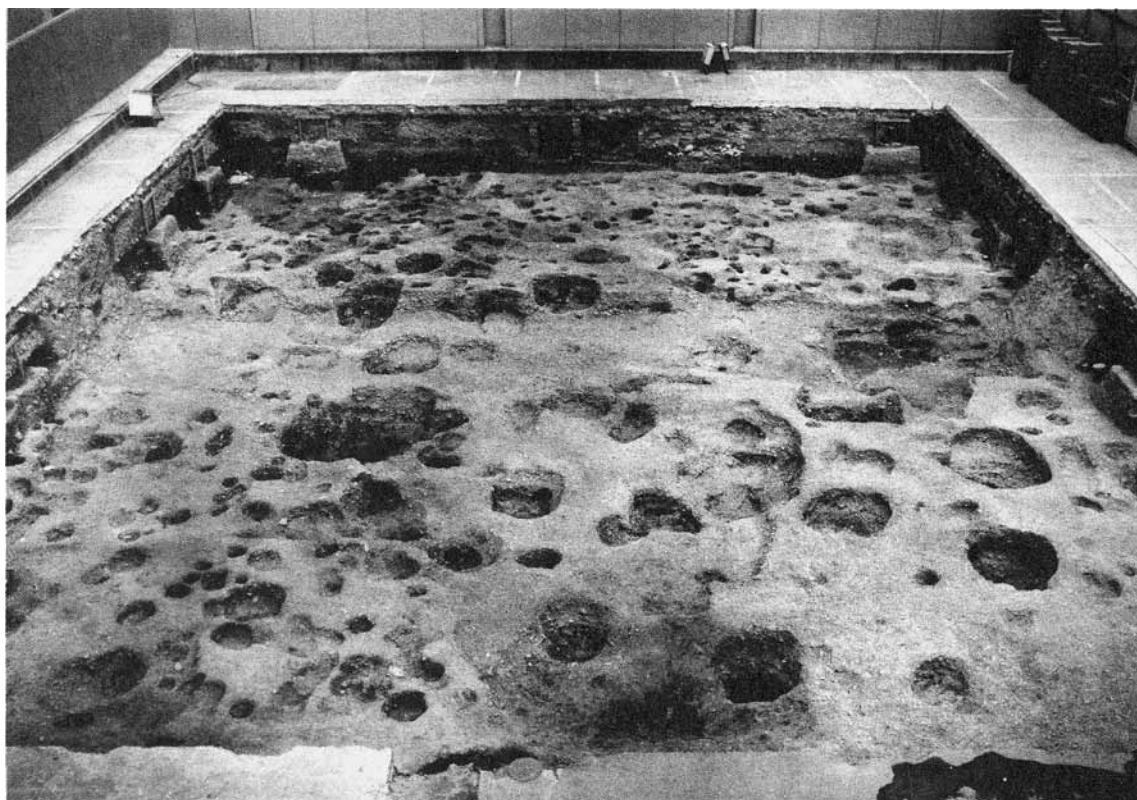
1 No. 4 最終遺構面全景 (南から)



2 No. 5 最終遺構面全景 (北から)



1 遺構面2-4全景(東から)



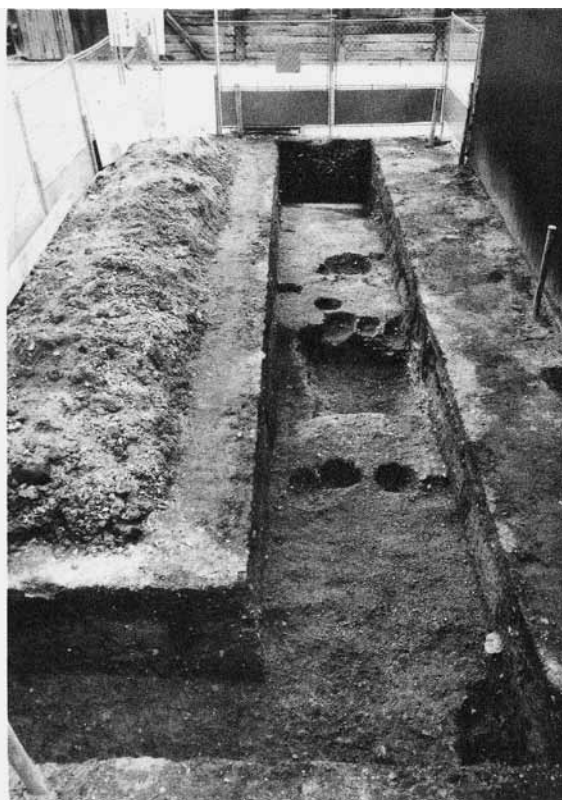
2 遺構面6全景(東から)



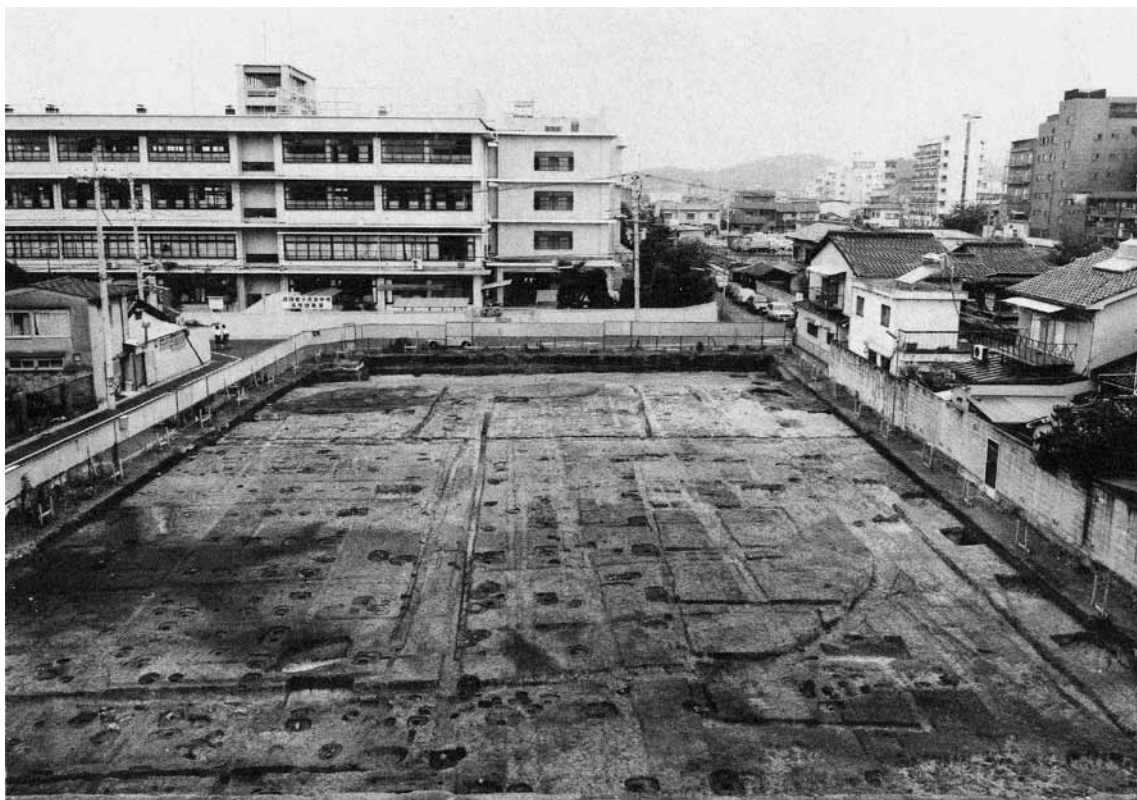
1 No.91 調査区全景 (南から)



2 ㊦30 調査区全景 (西から)



3 ㊦s31 調査区全景 (東から)



1 調査区西半部全景（東から）



2 西半部主要建物（北から）



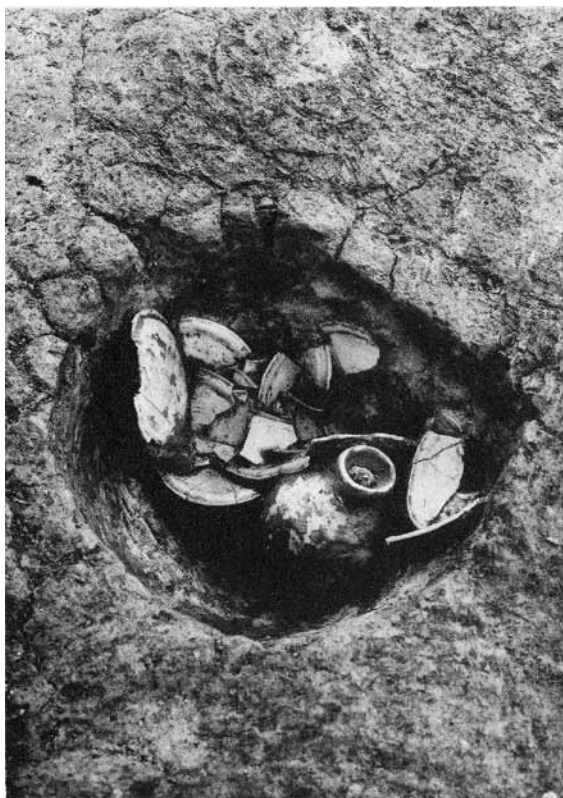
1 調査区東半部全景（西から）



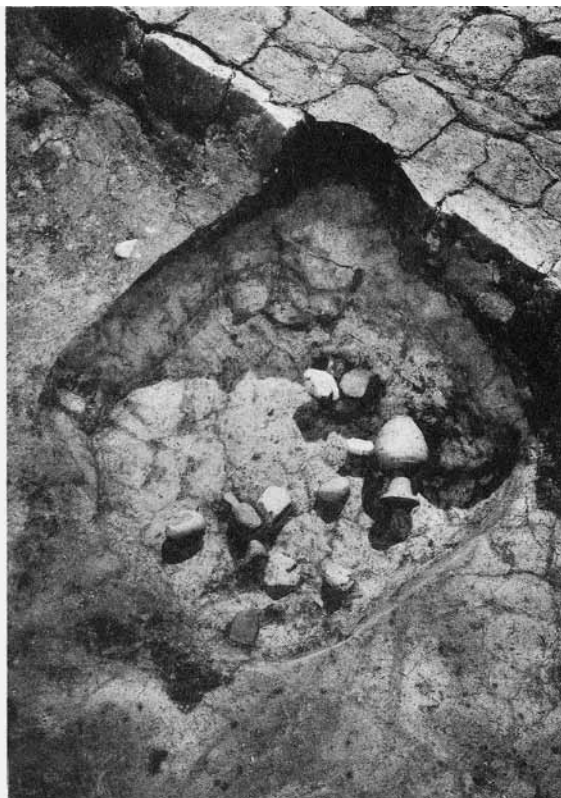
2 東半部主要建物（北から）



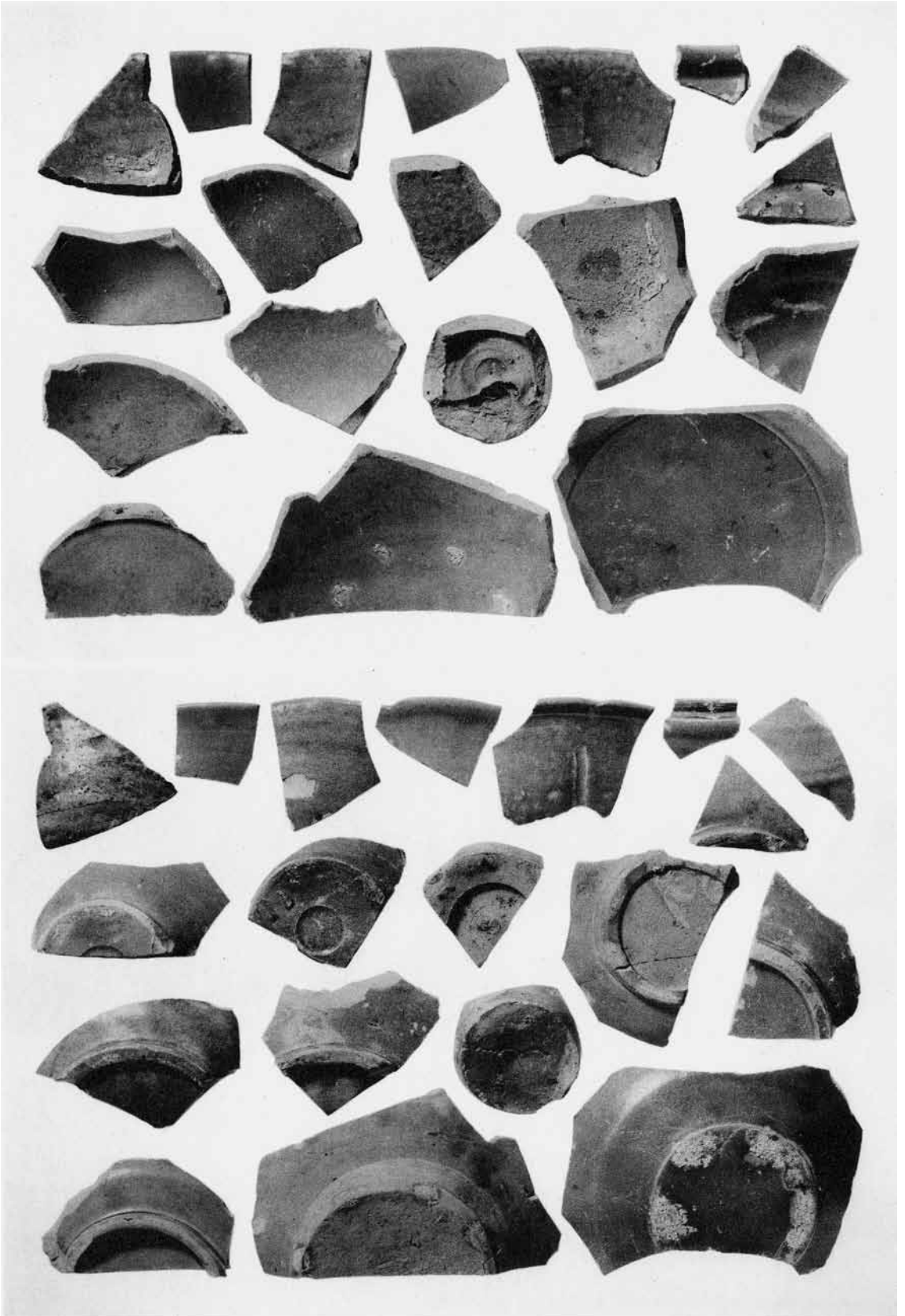
1 SK1262 遺物出土状況 (南東から)



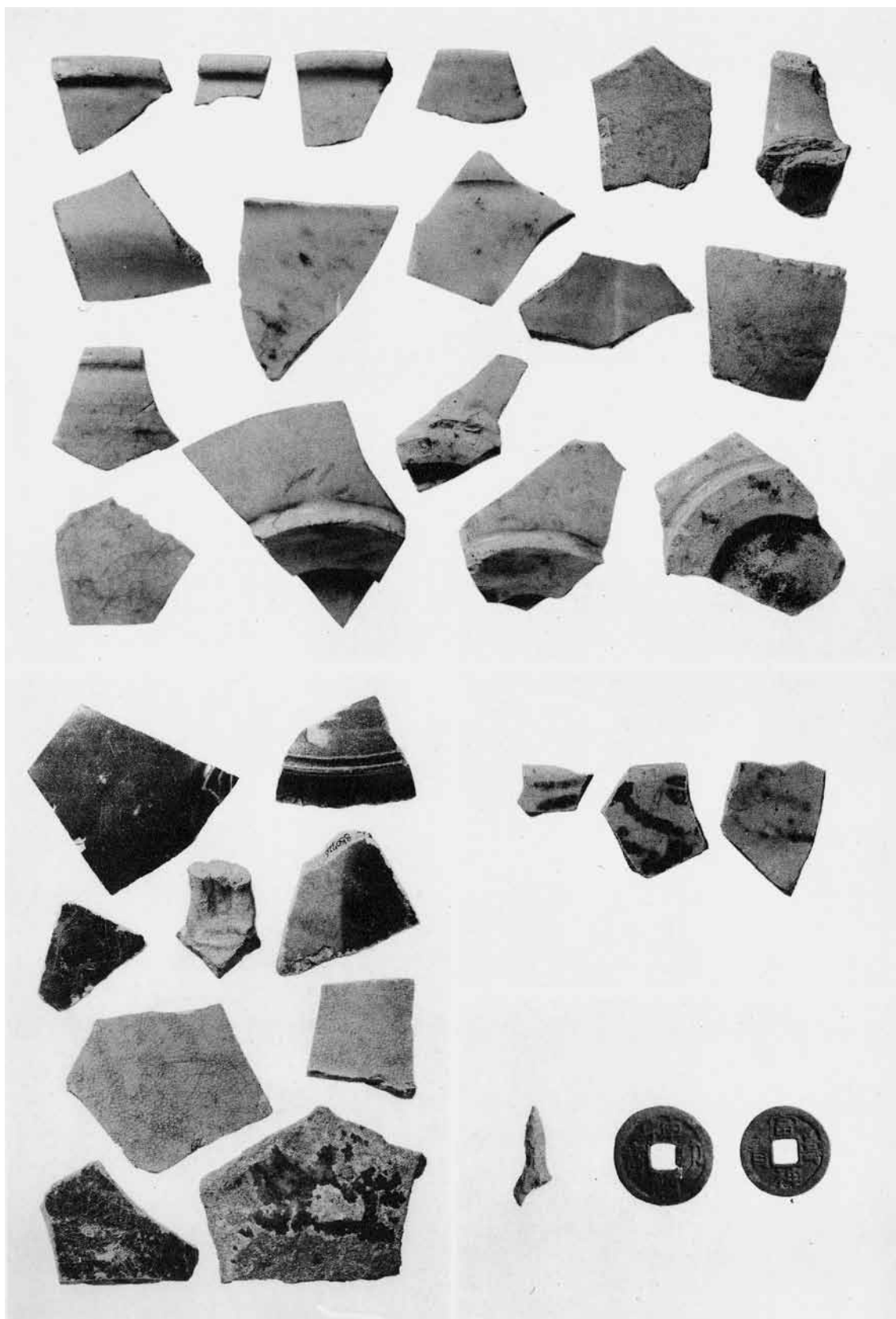
2 ピット 153 遺物出土状況 (西から)



3 SK1499 遺物出土状況 (北東から)



出土輸入陶磁器（青磁）



出土輸入陶磁器（白磁・黄釉褐彩・白釉緑彩）・石鏃・錢貨



出土須恵器（高杯・壺）・鉄製品（鋤・鍬）



1 1区全景(北から)



2 井戸SE18(北から)



1 2区全景 (南から)



2 溝SD01 (東から)



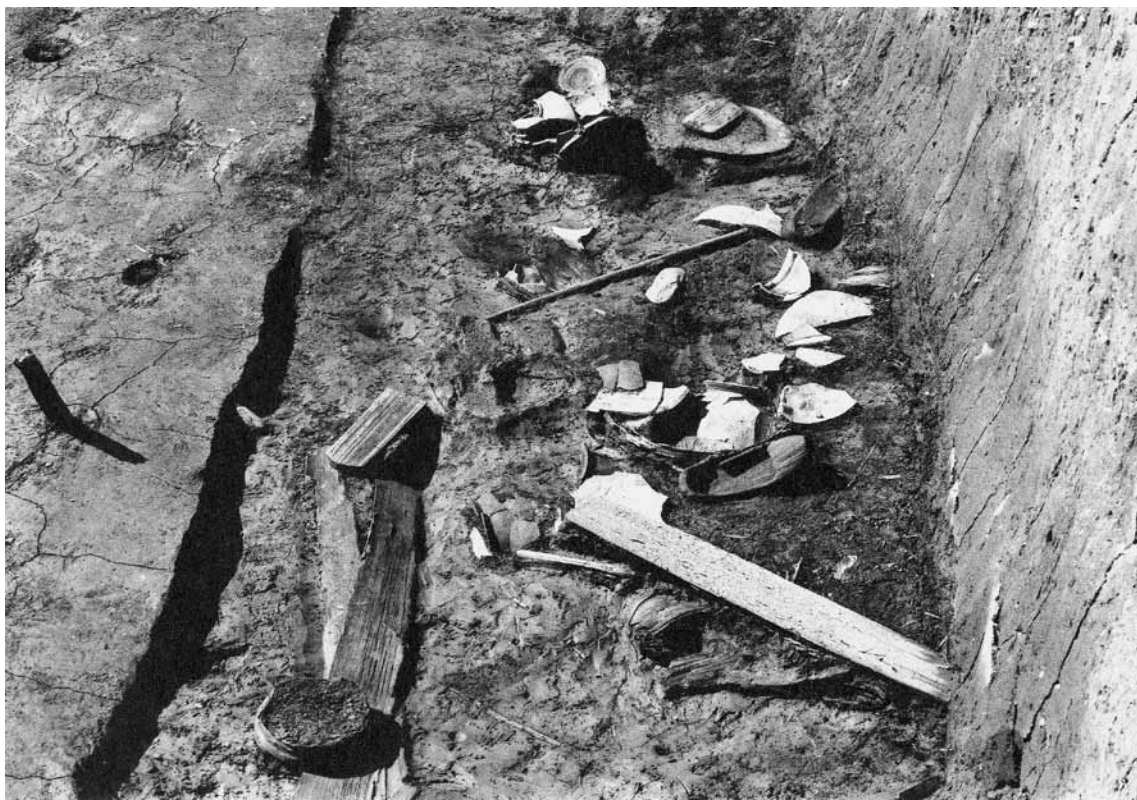
1 調査区全景（北東から）



2 SD19 遺物出土状況（北東から）



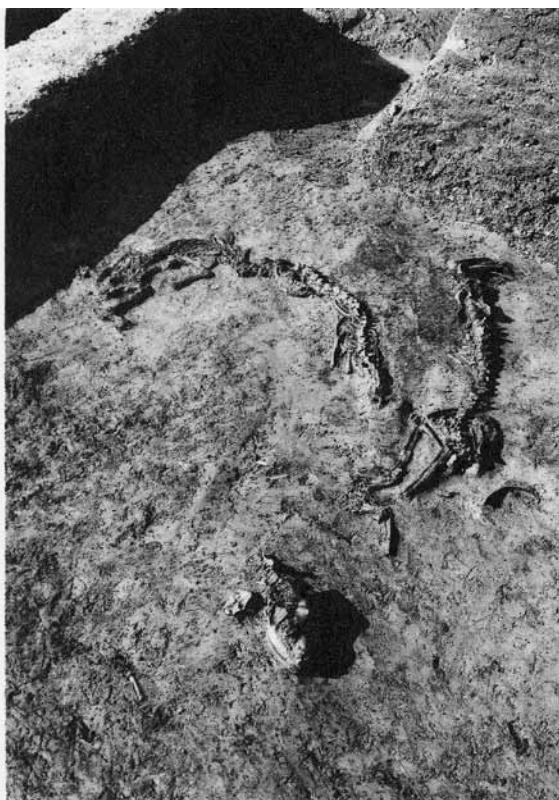
調査区全景（東から）



1 区画溝内遺物出土状況（東から）



2 東側溝内牛・馬骨出土状況（北から）



3 流路内犬骨出土状況（北東から）



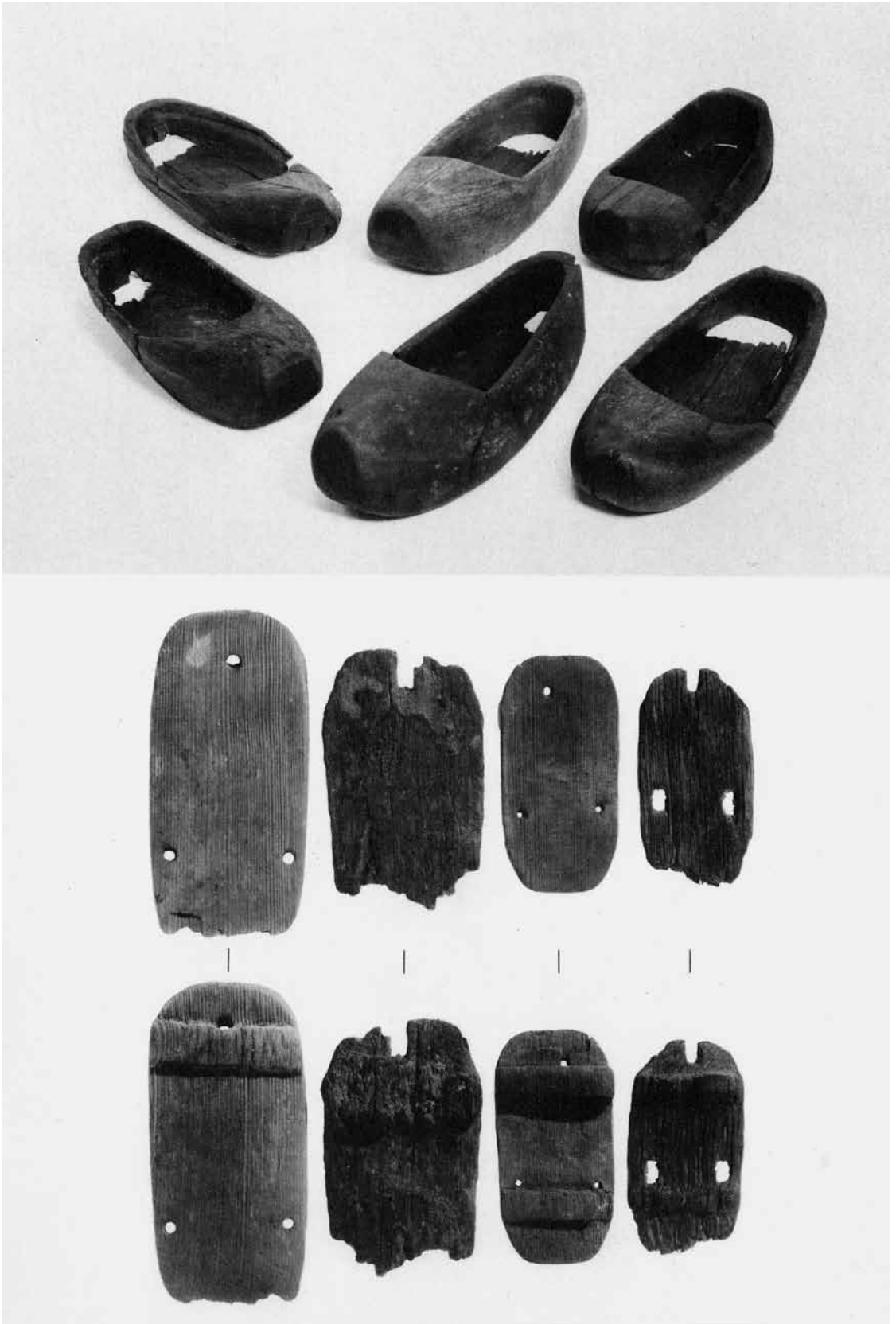
区画溝・流路出土木製品（木簡）



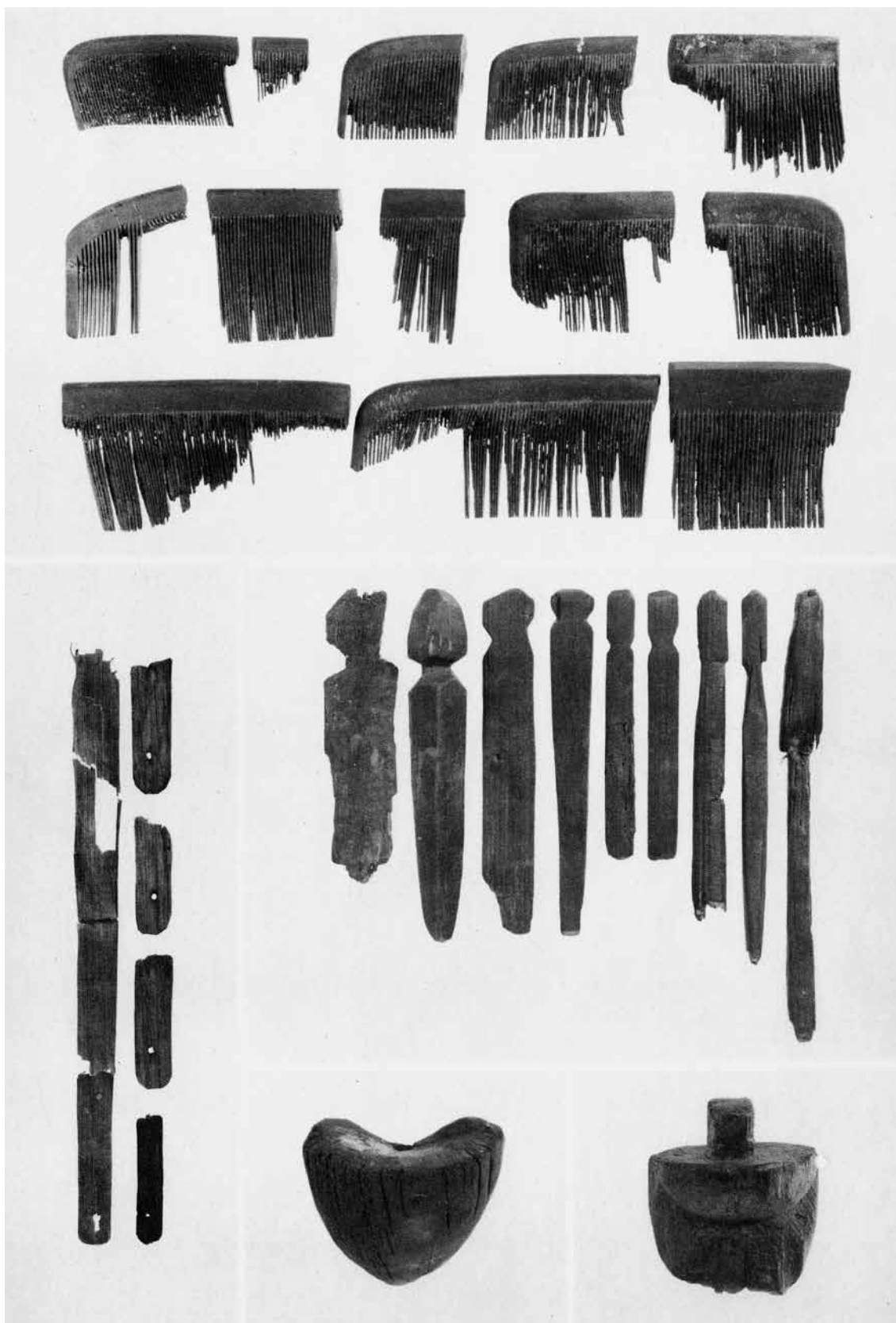
区画溝・流路出土木製品（木簡・削屑）



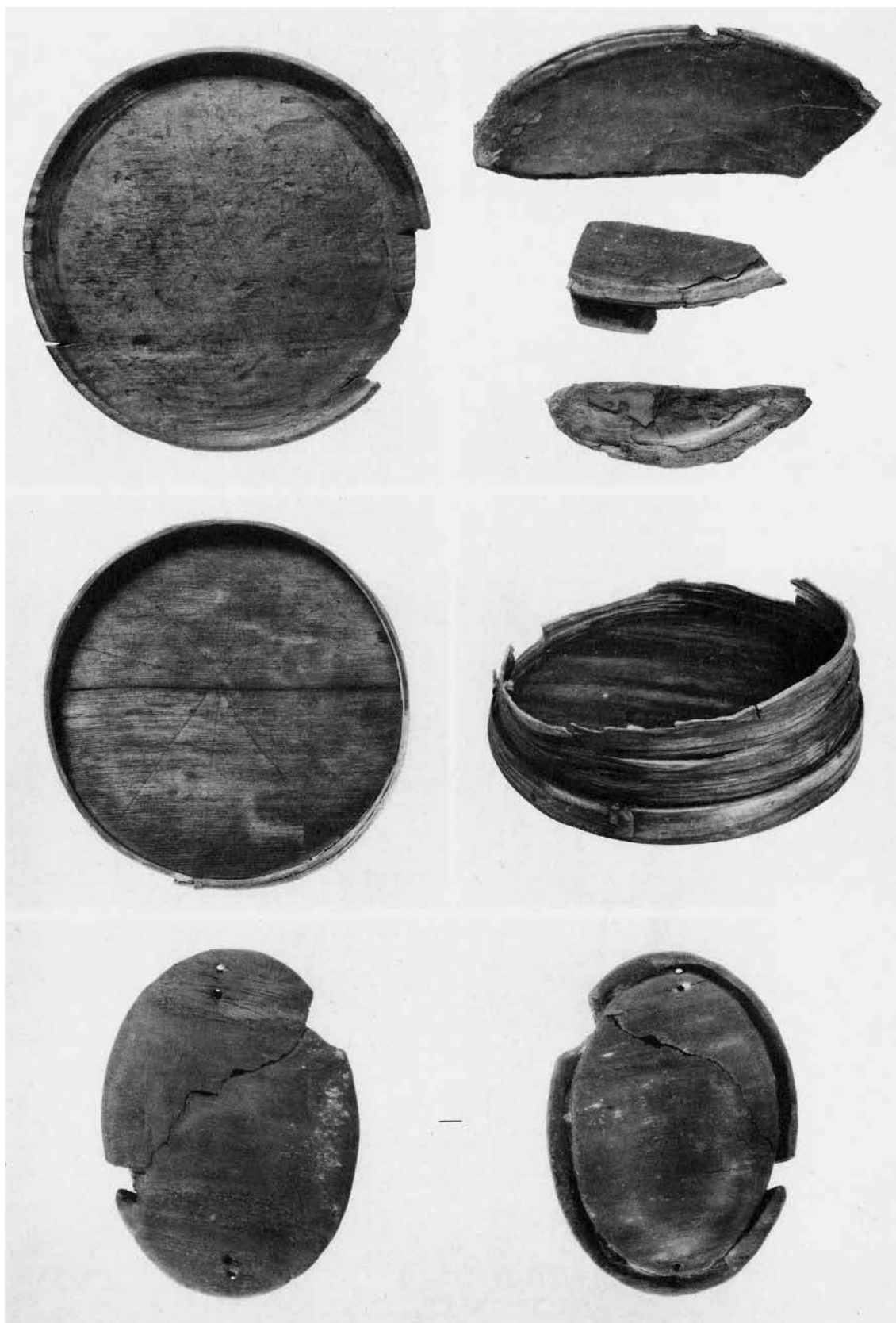
区画溝・流路出土木製品（立体人形・人形・鳥形・刀子形・鏃形・舟形・斎串）



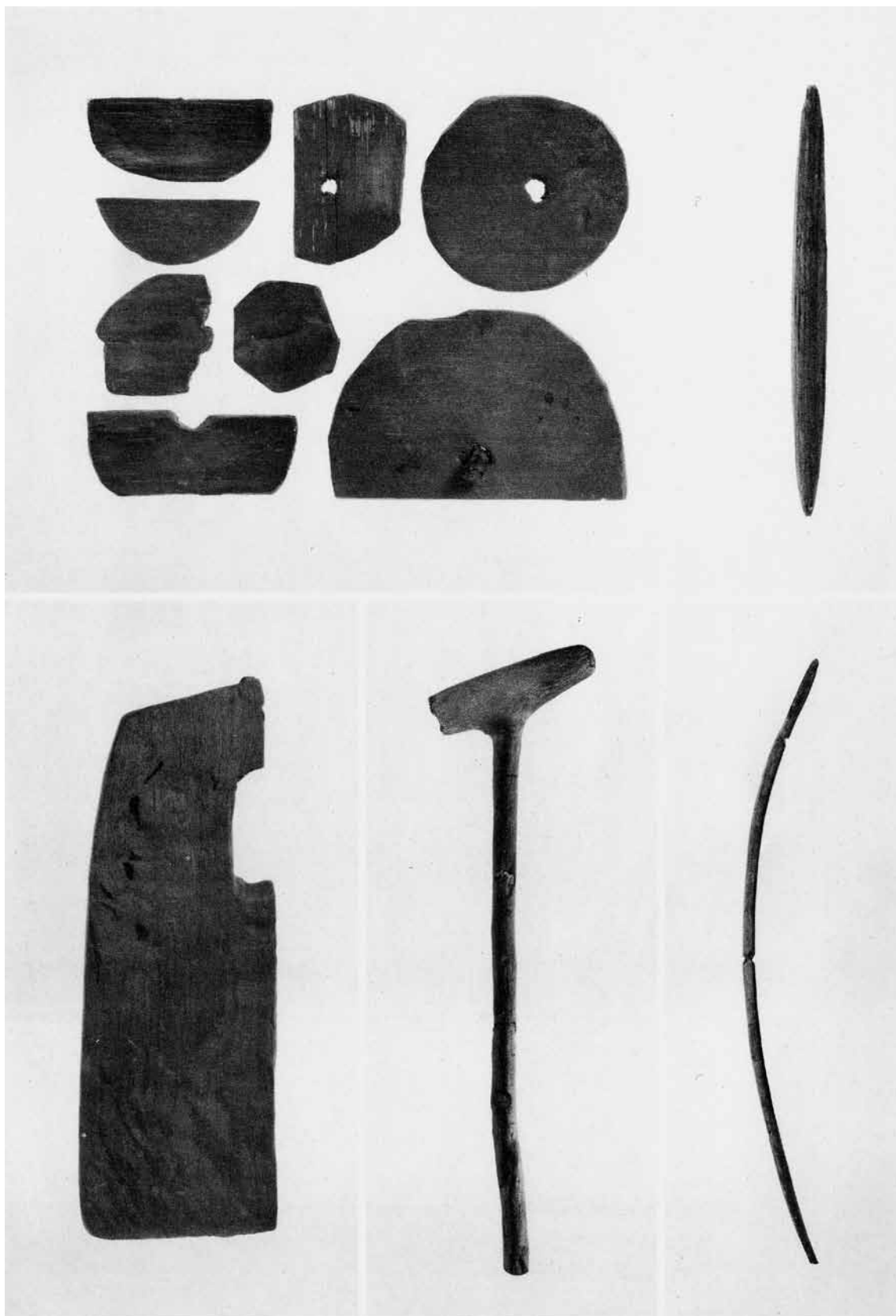
区画溝・流路・側溝出土木製品（木沓・下駄）



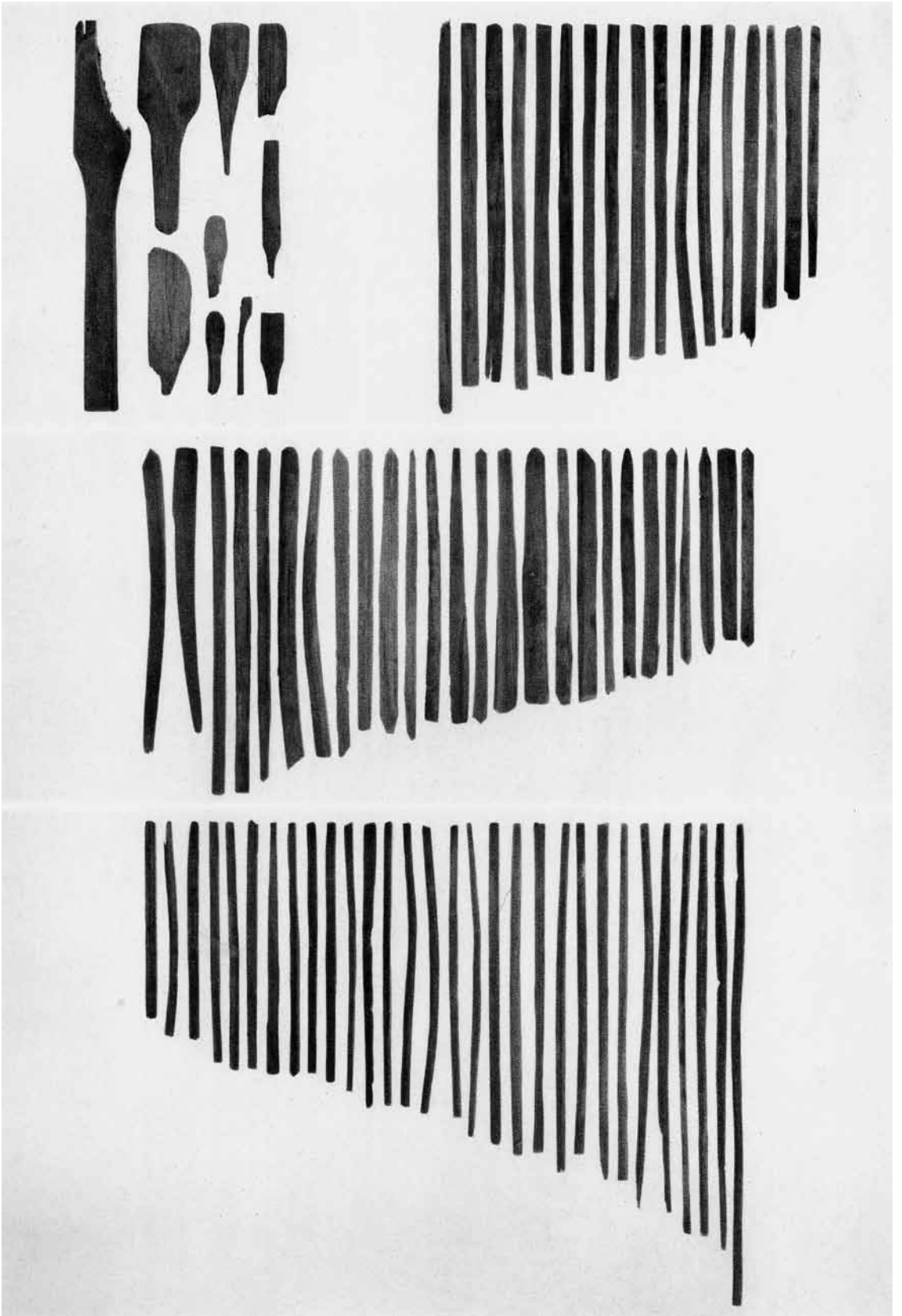
区画溝・流路・側溝出土木製品（櫛・桧扇・独楽・不明木器）



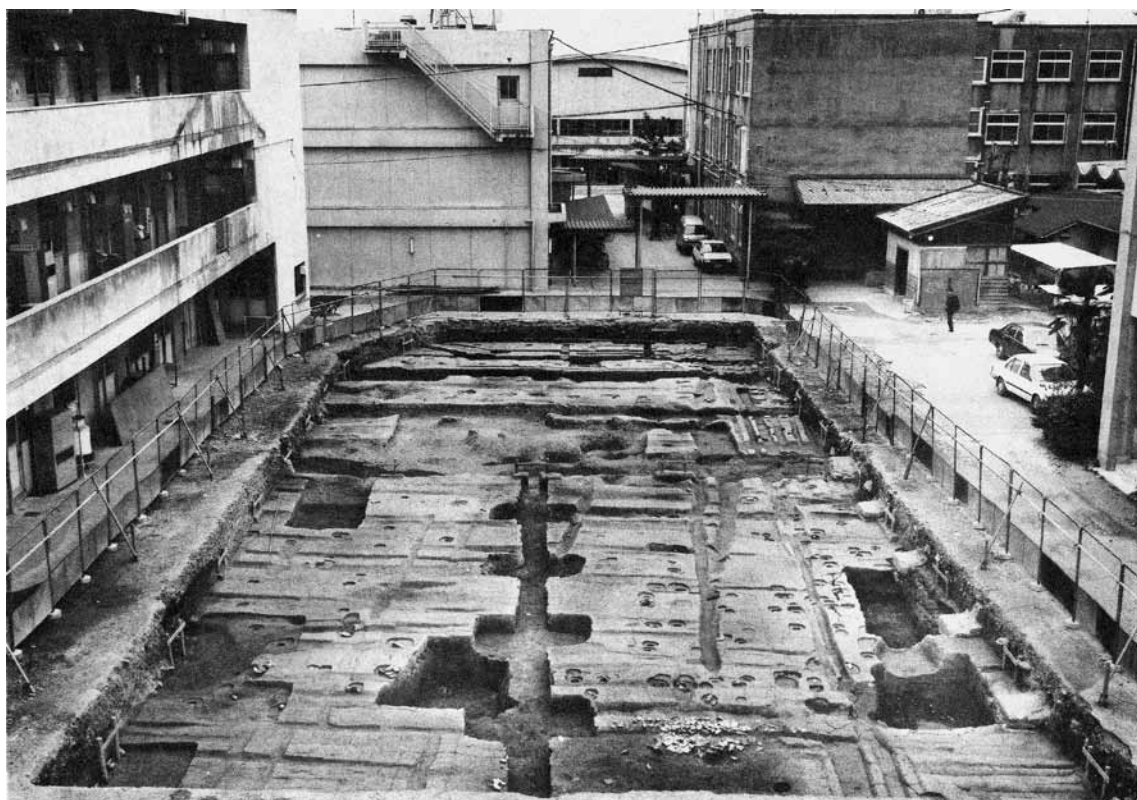
区画溝・流路・側溝出土木製品（挽物・剝物・曲物・漆器）



区画溝・流路・側溝出土木製品（鋤・縦斧・弓・浮子・不明木器）



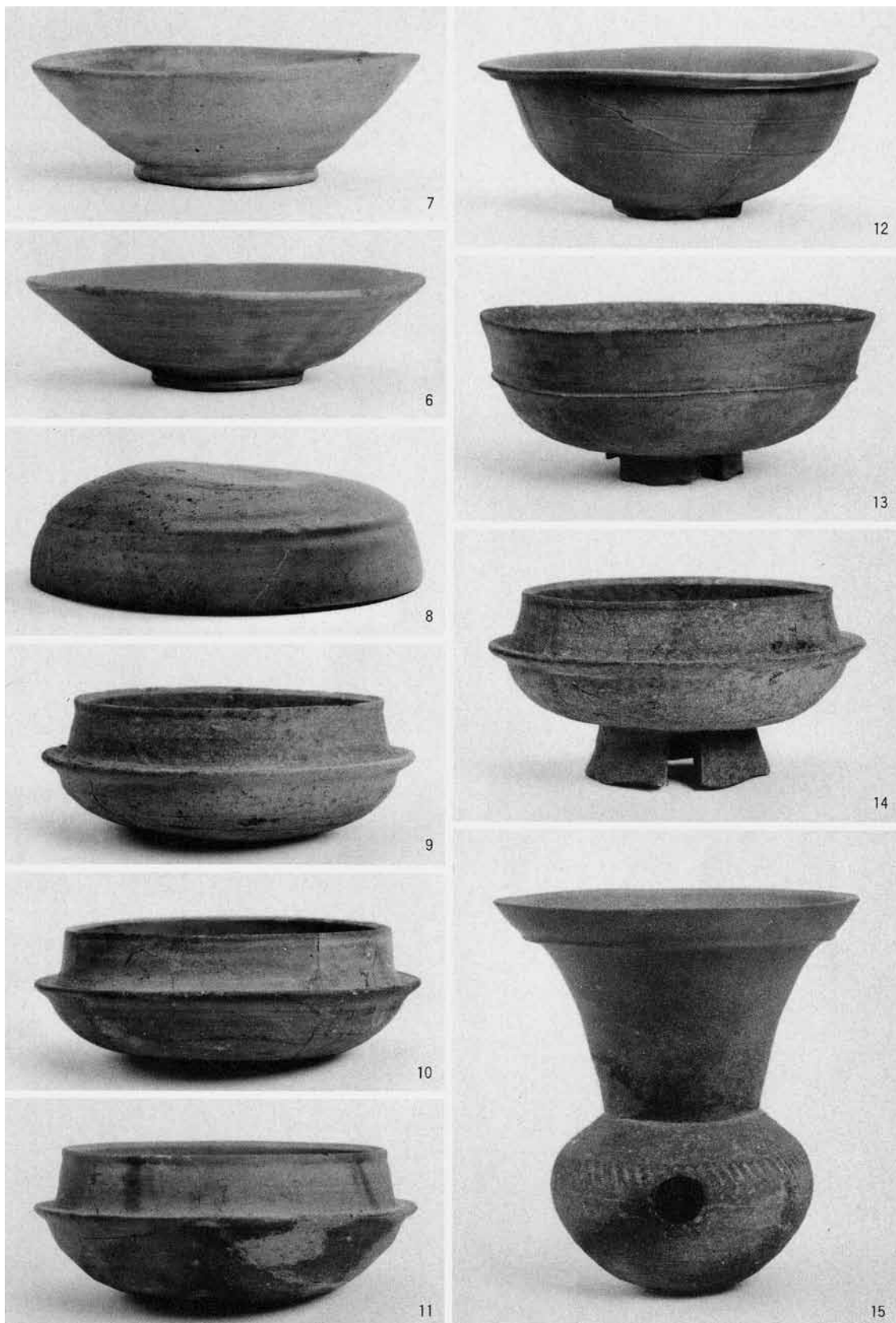
区画溝・流路・側溝出土木製品（杓子・箸・ヘラ状木器他）



1 調査区全景（北から）



2 SB 7～10・1～4号住居址全景



出土土器 (6・7 輸入陶磁器, 8~15 須恵器)



1 園池跡と基壇跡（東から）



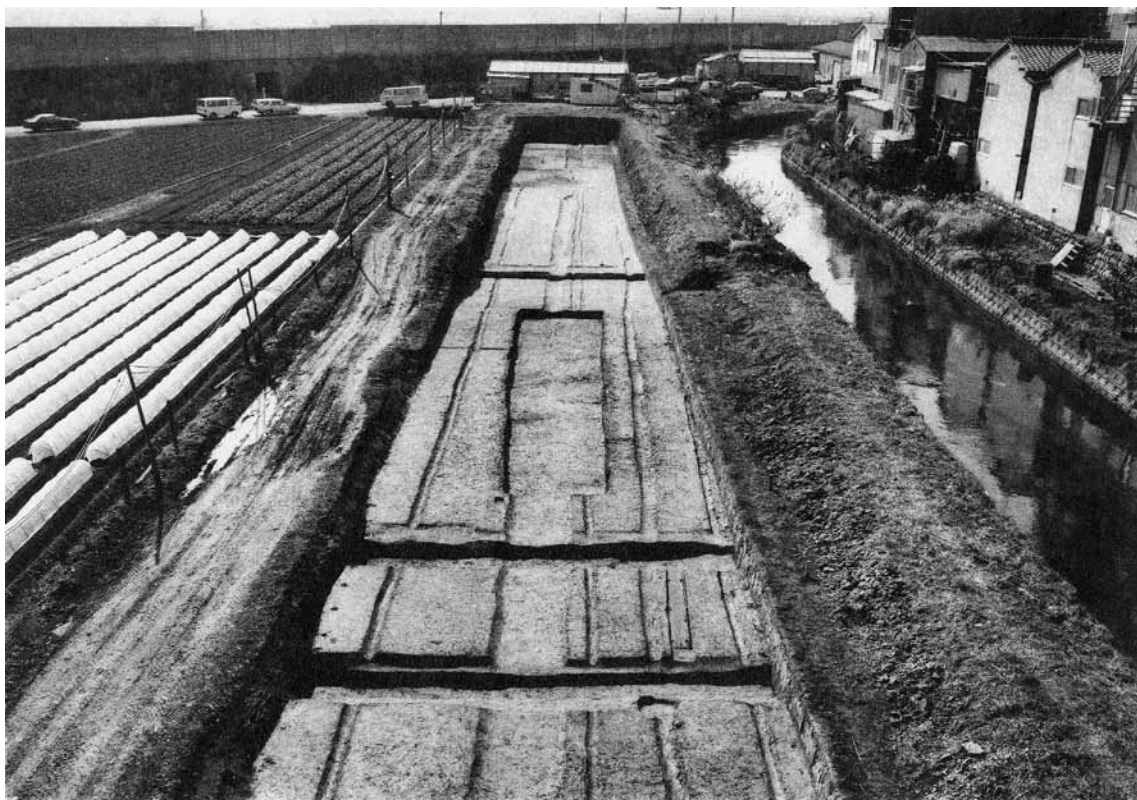
2 基壇周囲の凝灰岩据付溝（東から）



1 全景・バルーン撮影（北から）



2 調査区北半部全景（北から）



1 調査区南半部全景（北から）



2 暗渠 SX107（西から）



1 1区SD88, SB 1・2全景(東から)



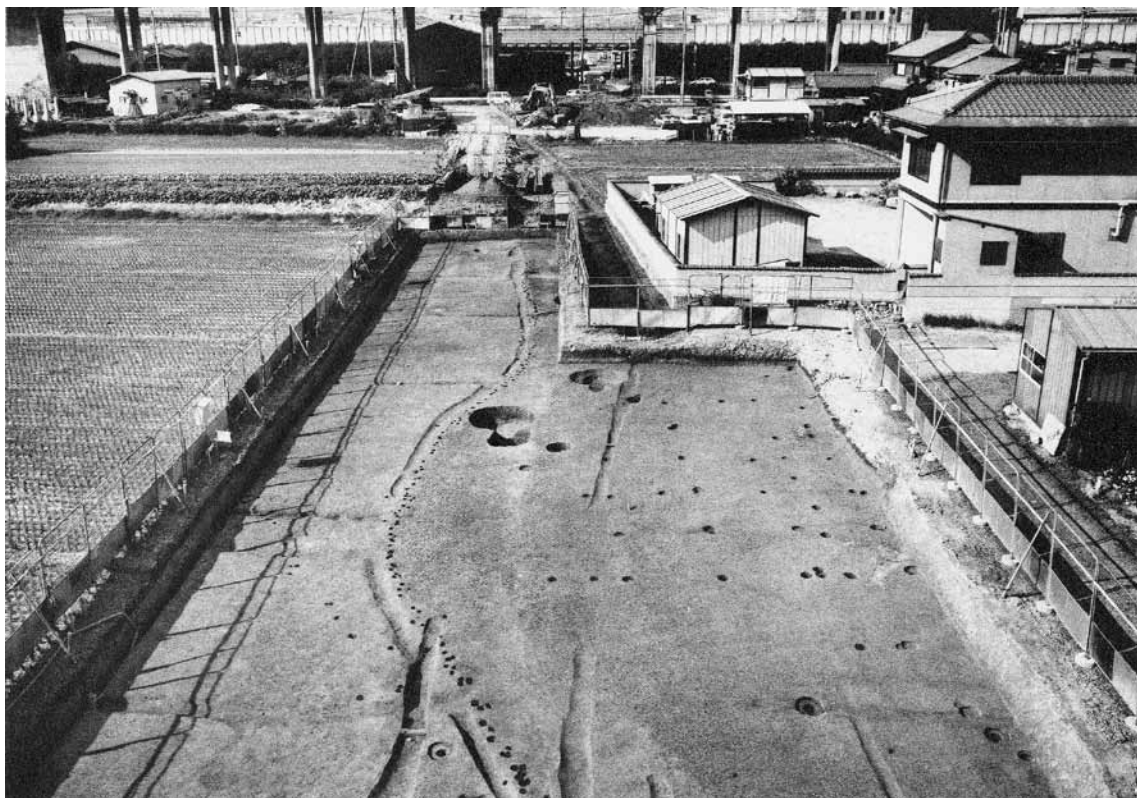
2 2区SA 3, SB 4・5全景(東から)



2区 SE134 他出土木製品 (斎串・燈架・櫛・箸・漆器碗・他)



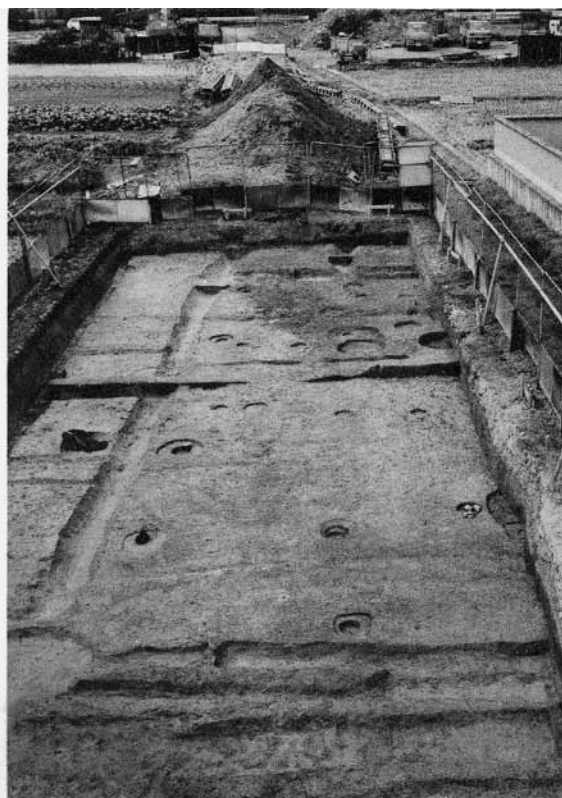
T区長岡京期建物 SB 4・5・6 (東から)



1 T区平安時代遺構面全景（東から）



2 T区长岡京期 SE150（北西から）



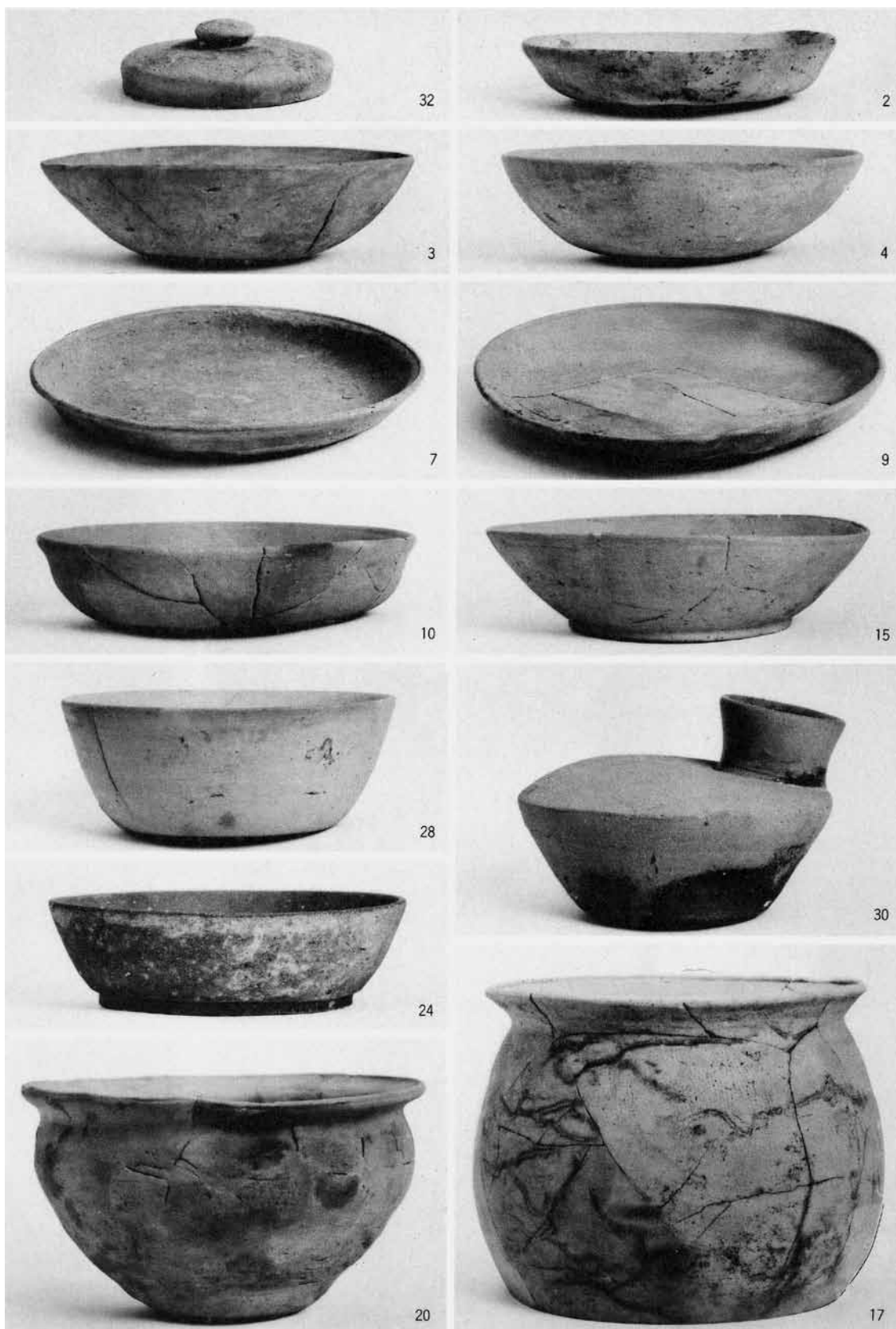
3 T区长岡京期 SB 6（東から）



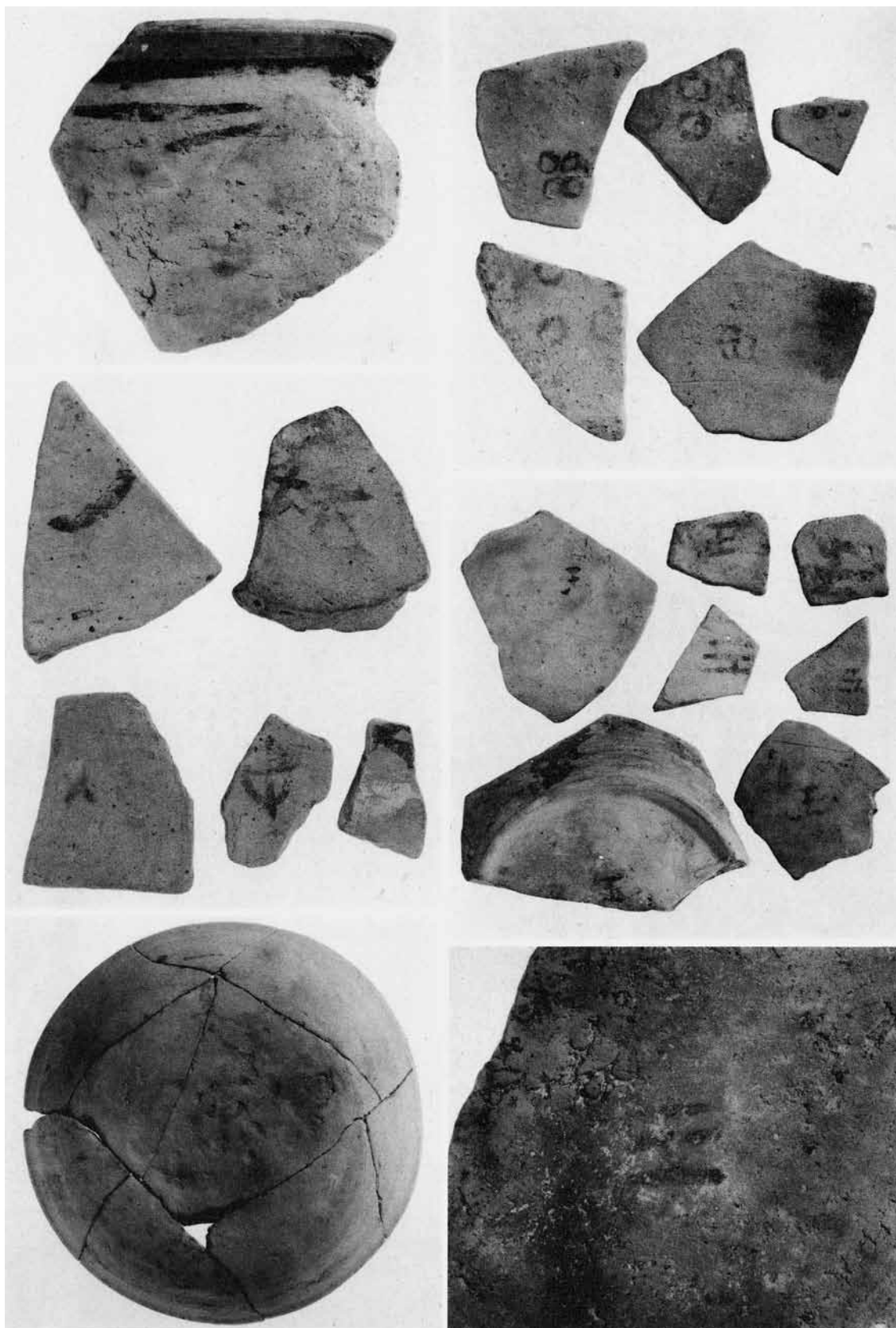
1 U区長岡京期遺構全景（南西から）



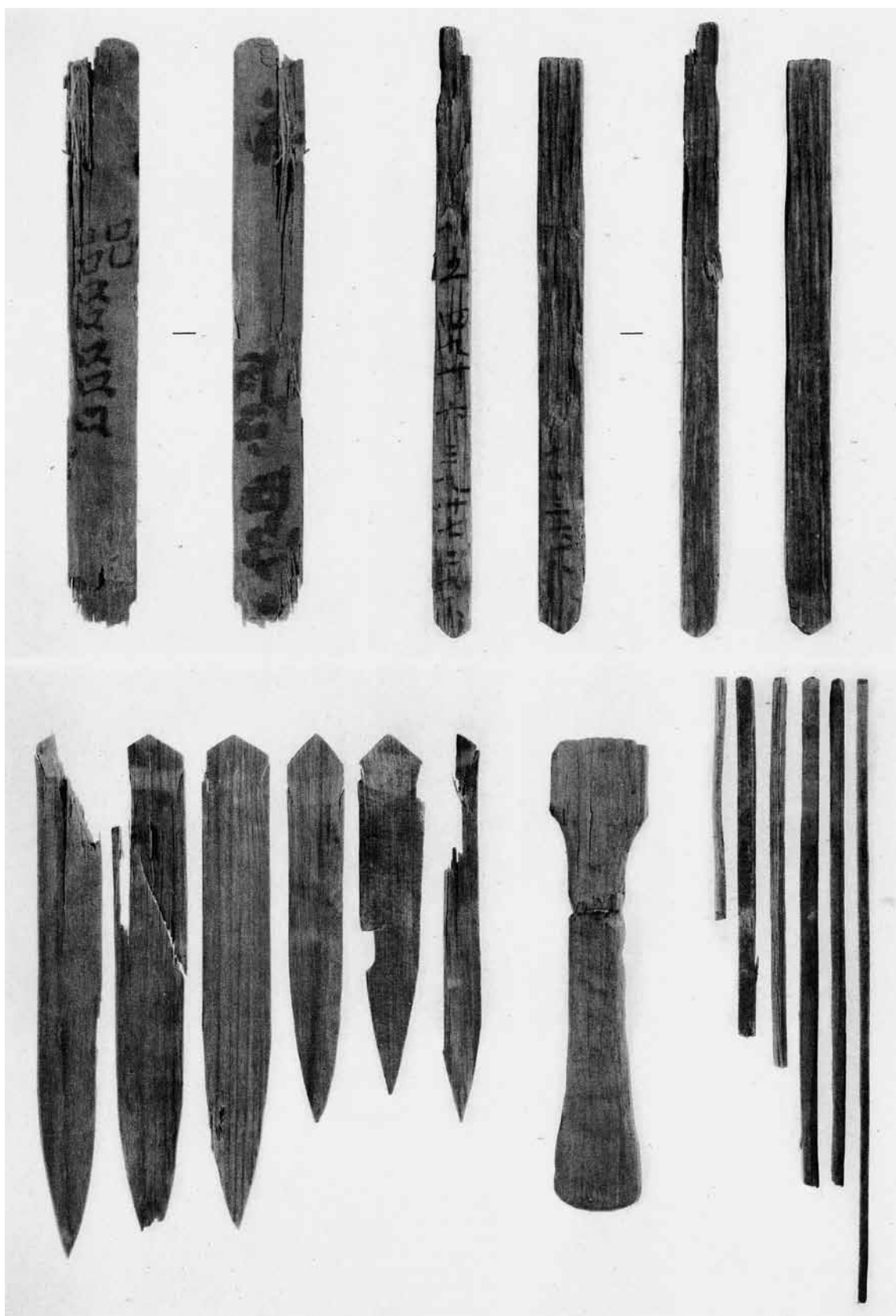
2 U区奈良時代流路全景（東から）



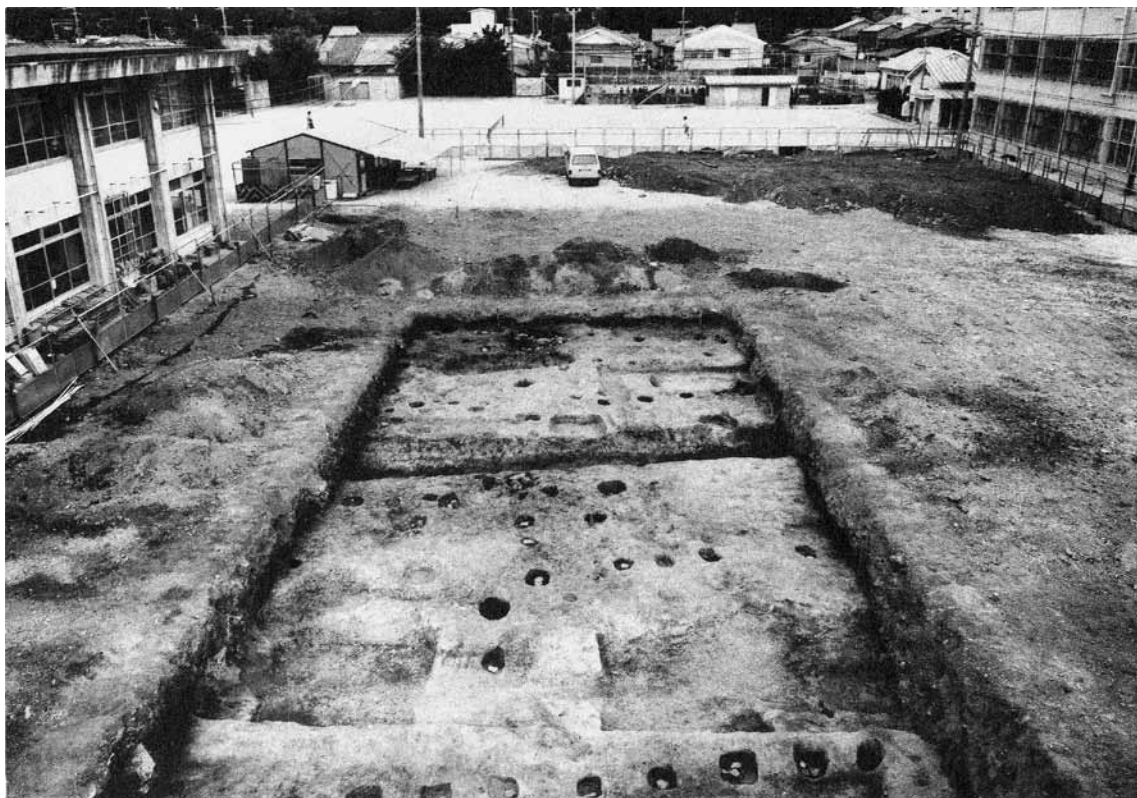
T区出土土器 (2・3・4・7・10・15・17・20 土師器, 24・28・30 須恵器, 32 二彩陶器)



T区出土人面墨書土器・墨書土器



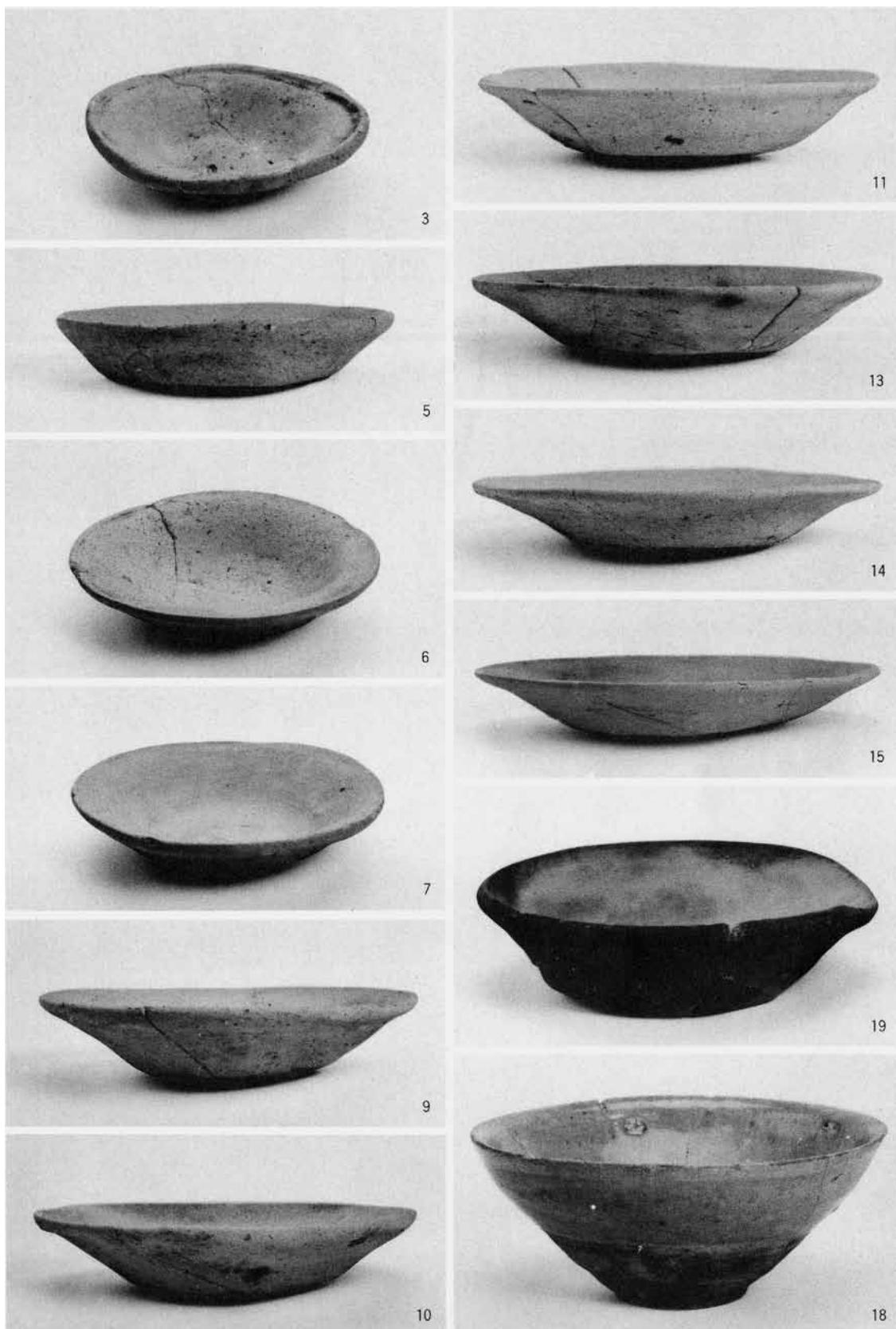
T・U区出土木製品（木筒・齋串・匙・箸・他）



1 調査区全景（東から）



2 井戸 SE71（南から）



井戸 SE71 出土土器 (3・5~7・9~11・13~15 土師器, 18 瀬戸系陶器, 19 瓦器)



1 東グリット全景



2 西グリット全景（北から）



グリット門址出土状況（北東から）



1 東グリット・南東グリット全景（西から）



2 南東グリット全景（北から）



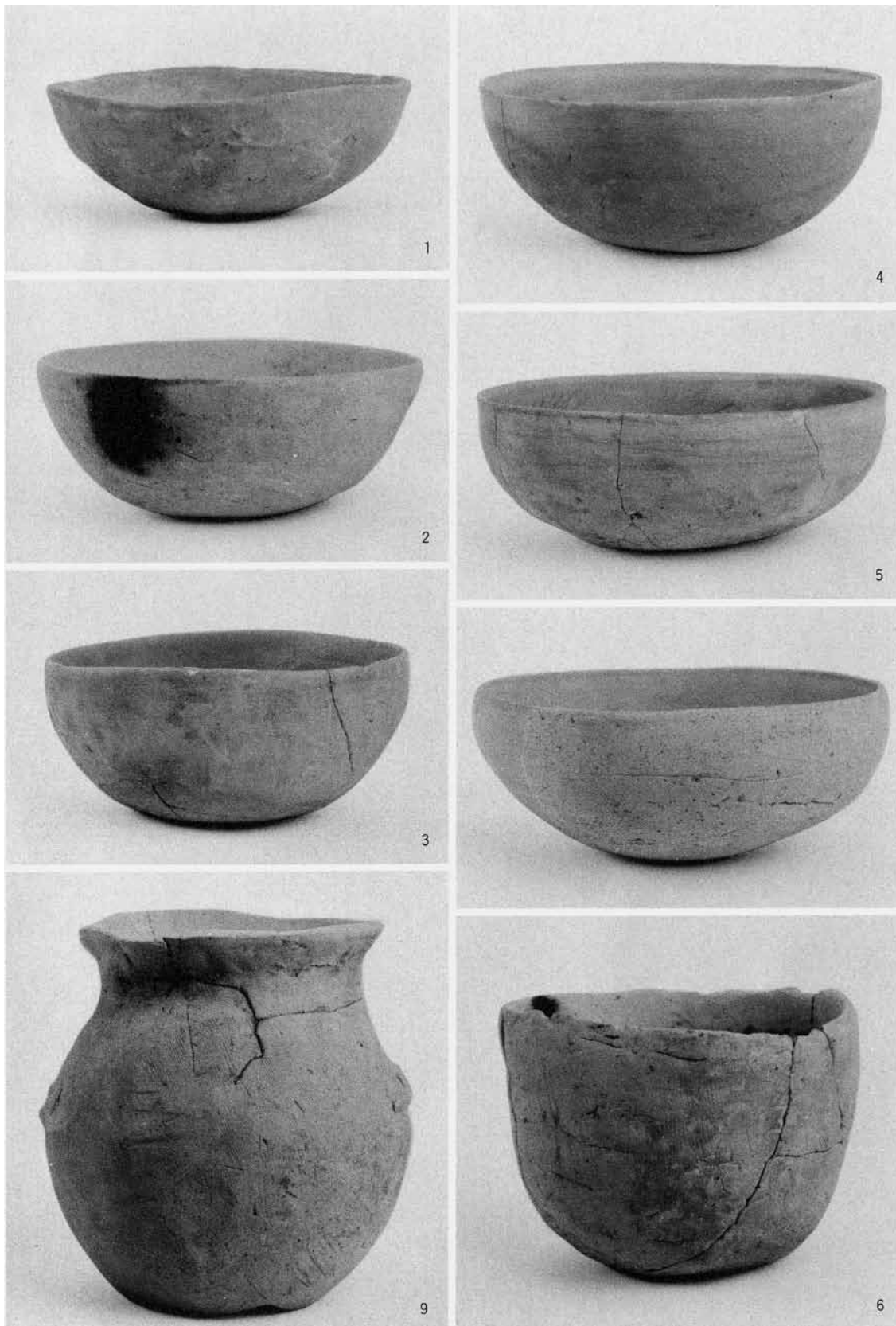
出土木簡（1～5 伏見城跡1, 6～10 伏見城跡2）



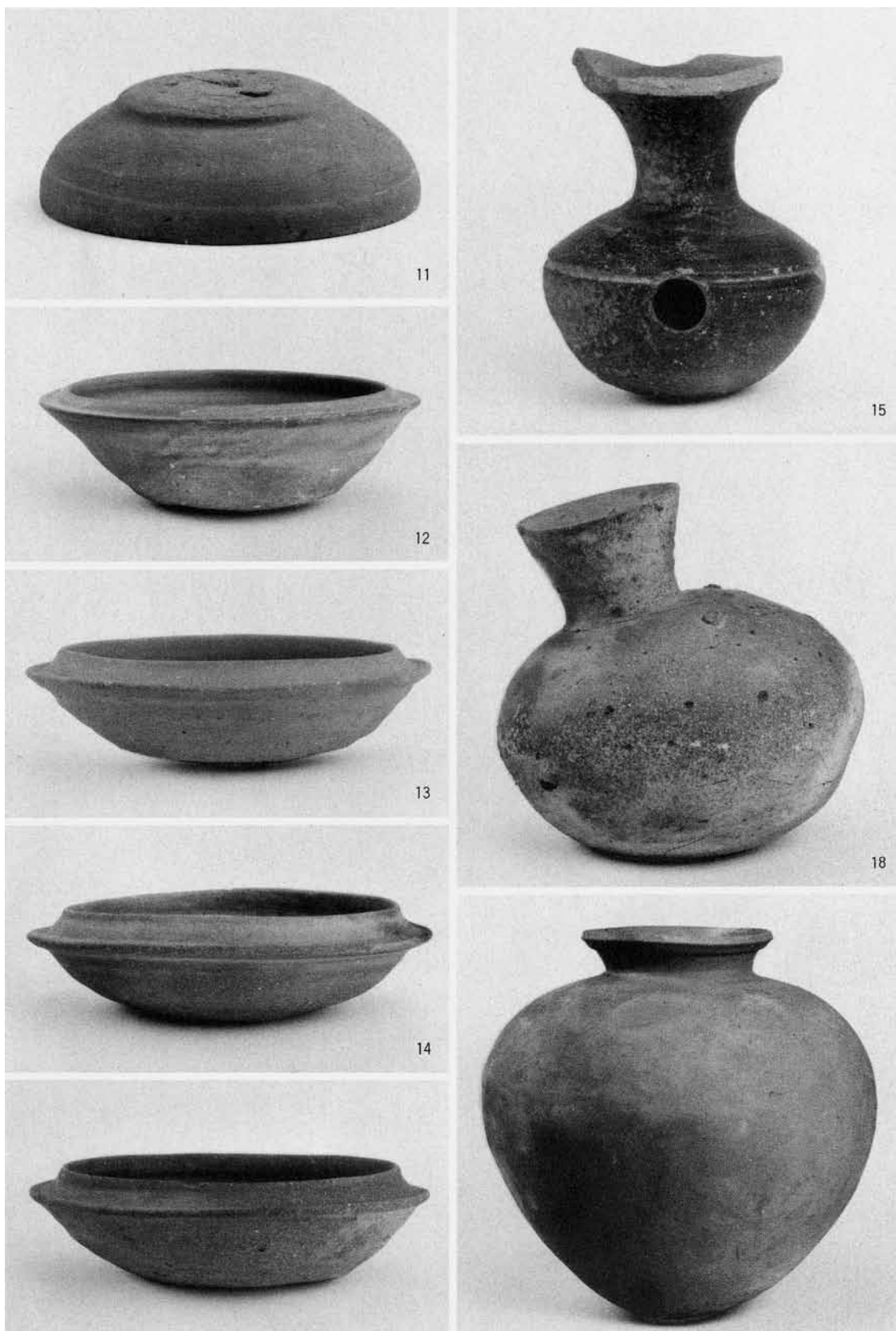
1 飛鳥時代の川（東から）



2 土器埋納坑（西から）



溝 58 出土土師器



溝 58 出土須恵器



溝 58 出土木製品 (木槽・曲物・斎串・建築部材・その他)



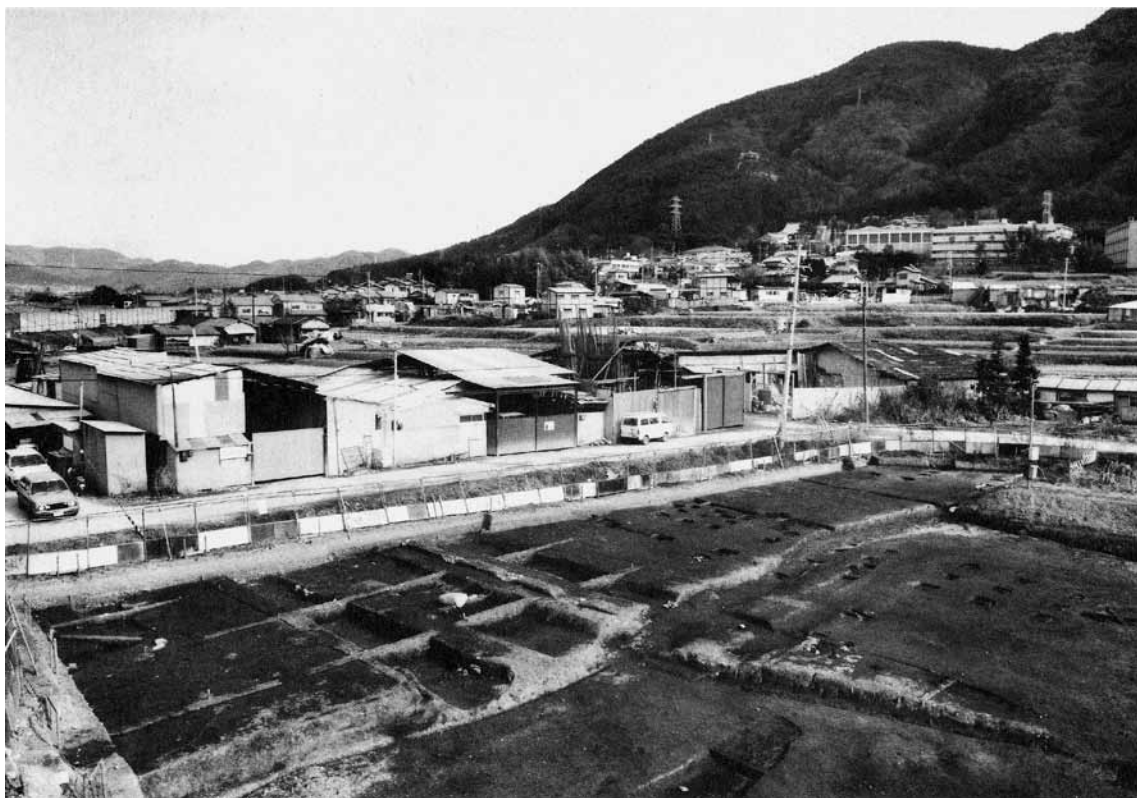
E区全景・バルーン撮影（西から）



1 全景・航空撮影（南から）



2 全景・航空撮影（東南から）



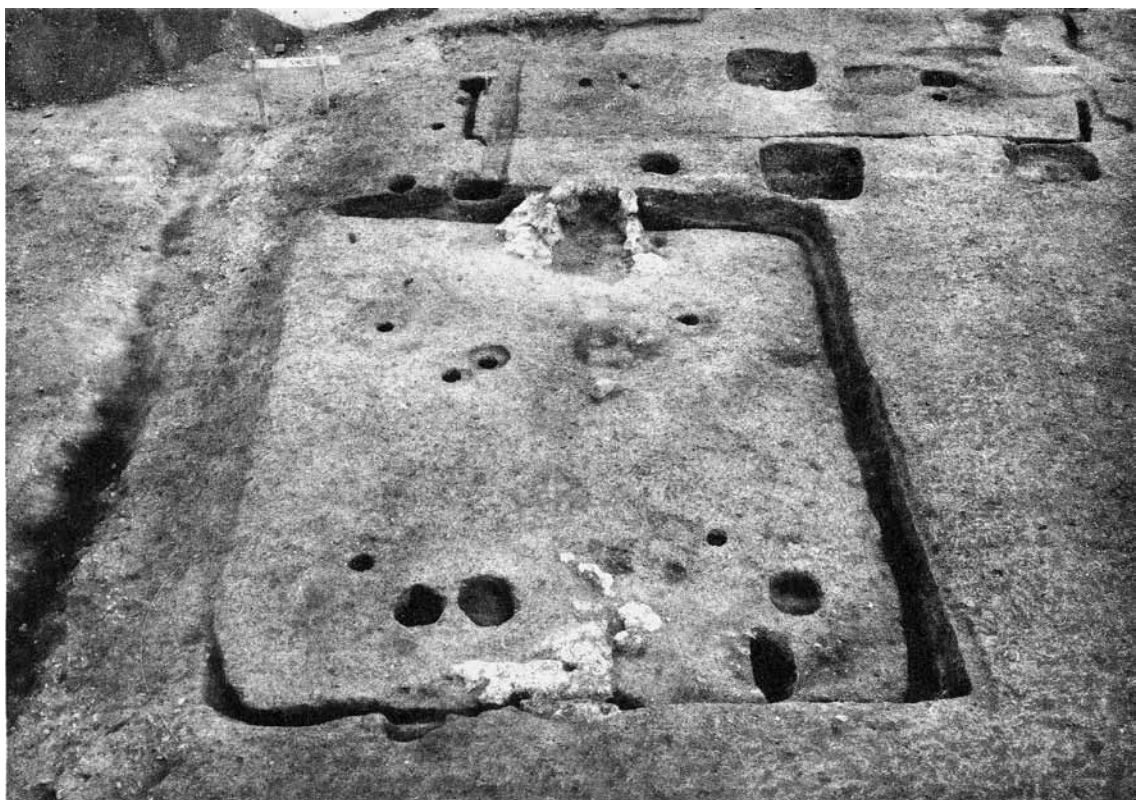
1 E区東半(西南から)



2 E区西半(西南から)



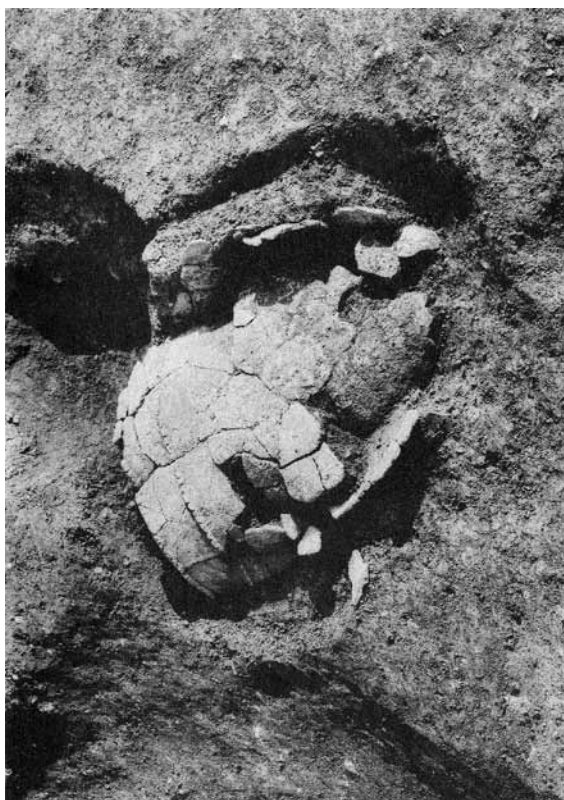
1 E区竪穴住居址(北から)



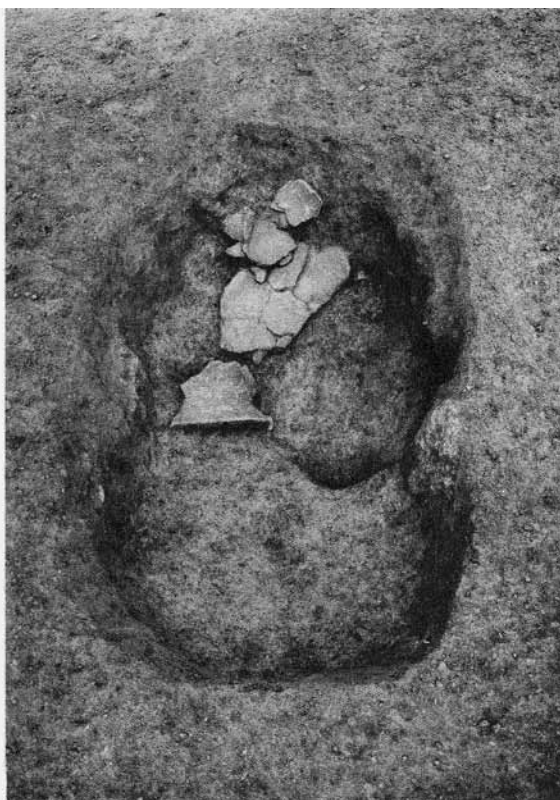
2 TB区竪穴住居址(南から)



1 E区縄文・弥生時代土壙群（東から）



2 土壙 90（西南から）



3 土壙 17（東北から）



出土軒瓦



出土軒瓦



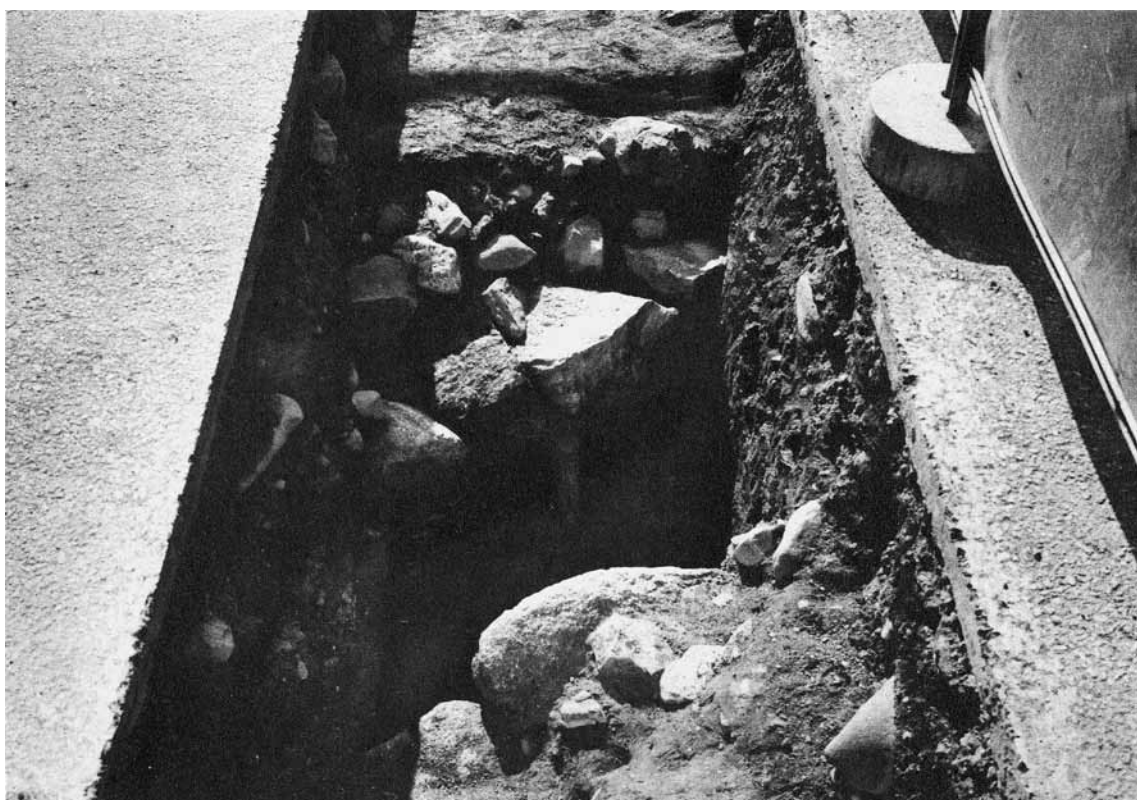
1 調査区全景（東から）



2 溝SD 2断面（東から）



1 A区 No.19 ~ 21SX - 2 (北から)



2 A区 No.19 ~ 21SD - 1 (北から)



1 B区 No.25 地業東肩土留全景 (北から)



2 B区 No.25 地業東肩土留 (北から)



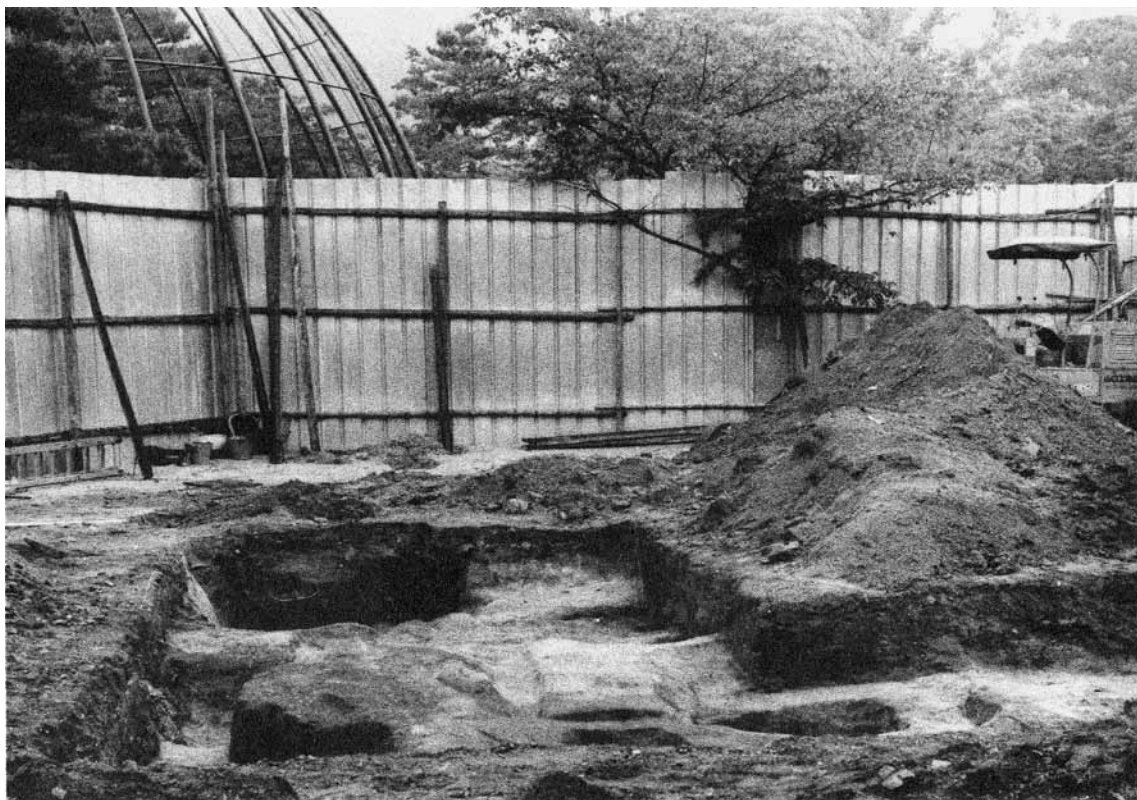
3 No.18 井戸 (東から)



1 A区縄文時代土壙検出状況（東から）



2 A区縄文土器出土状況（東から）



1 調査区全景（西から）



2 柱穴1など（西から）



1 航空写真



2 調査風景（南から）



1



2



3



4

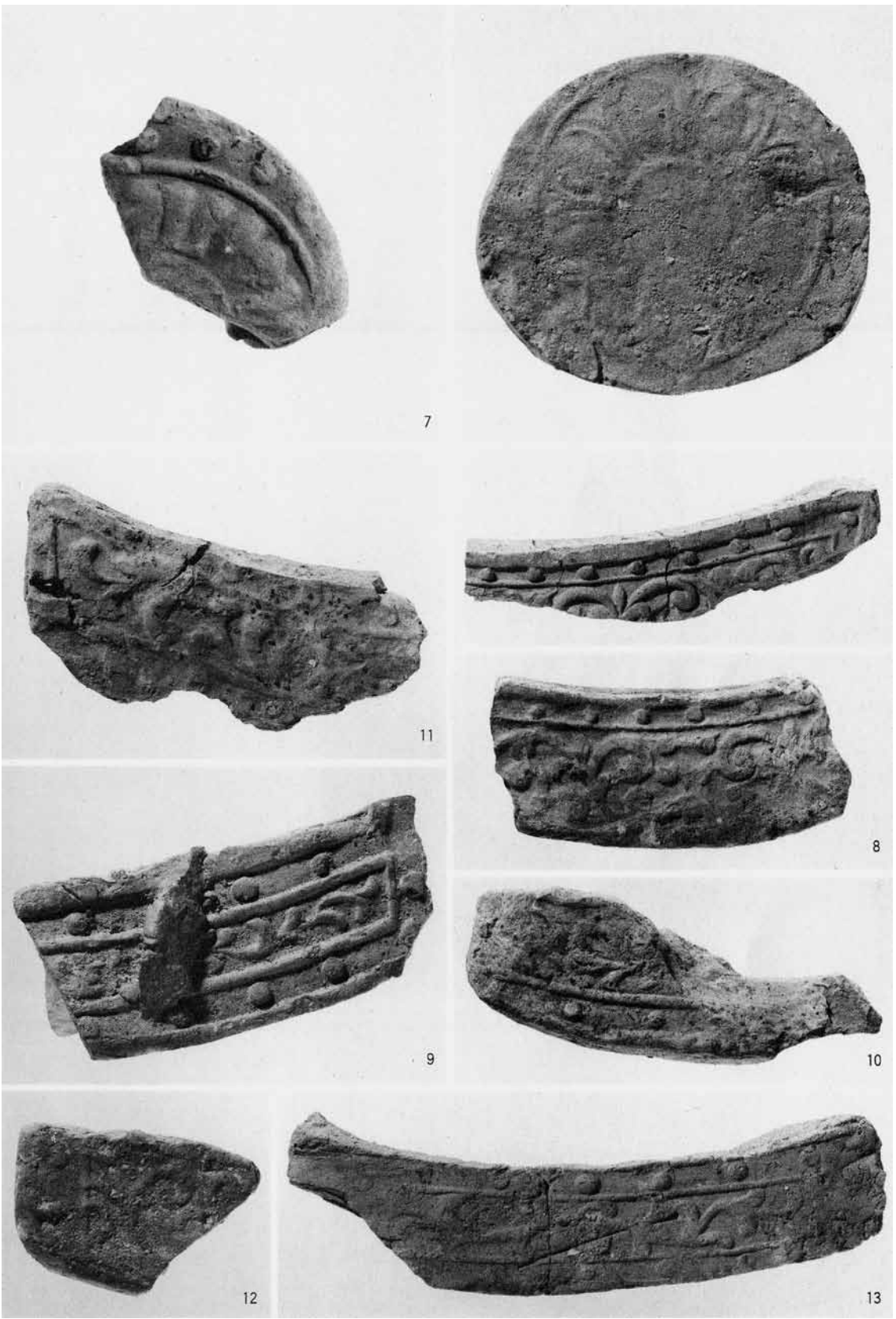


5



6

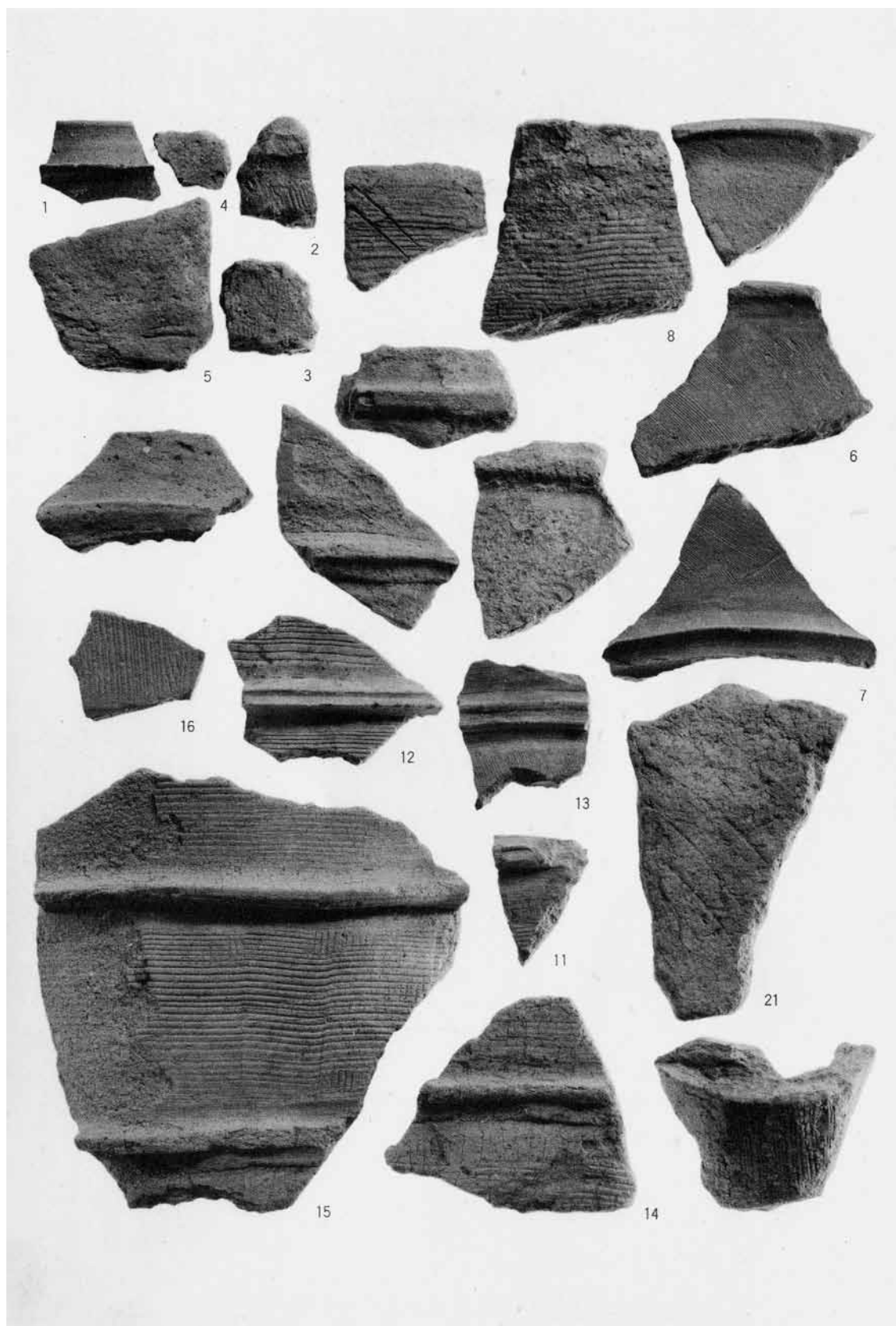
出土軒瓦



出土軒瓦



出土遺物



出土埴輪



1 マメ約5倍 2 マメ約5倍 3 マメ約5倍 4 マメ約5倍 5 マメ約5倍



6 マメ約5倍 7 マメ約5倍 8 マメ約5倍 9 マメ約5倍 10 マメ約5倍



11 マメ約5倍 12 マメ約5倍 13 マメ約5倍 14 マメ約5倍 15 マメ約5倍



16 マメ約5倍 17 マメ約5倍 18 マメ約5倍 19 マメ約5倍 20 マメ約5倍

昭和 60 年度

京都市埋蔵文化財調査概要

発効日 昭和 63 年 3 月 31 日

発行集 財団法人 京都市埋蔵文化財研究所

住所 京都市上京区今出川大宮東入ル元伊佐町
〒 602-8435 TEL (075) 415 - 0521

印刷 真 陽 社