



1 1区調査区全景 [古墳・平安時代] (東から)



2 1区調査区全景 [室町時代] (東から)



1 1区土壙 748 (西から)



2 1区土壙 748 遺物出土状況 (東から)



3 1区土壙 862 (北から)



1 1区井戸588 (東から)



2 1区井戸614 (北から)



1 1区井戸 583 (西から)



2 1区井戸 583 縦板残存状況 (南から)



3 1区井戸 317 (東から)



4 1区土壙 274 (西から)



1 1区溝 668・801 (南から)



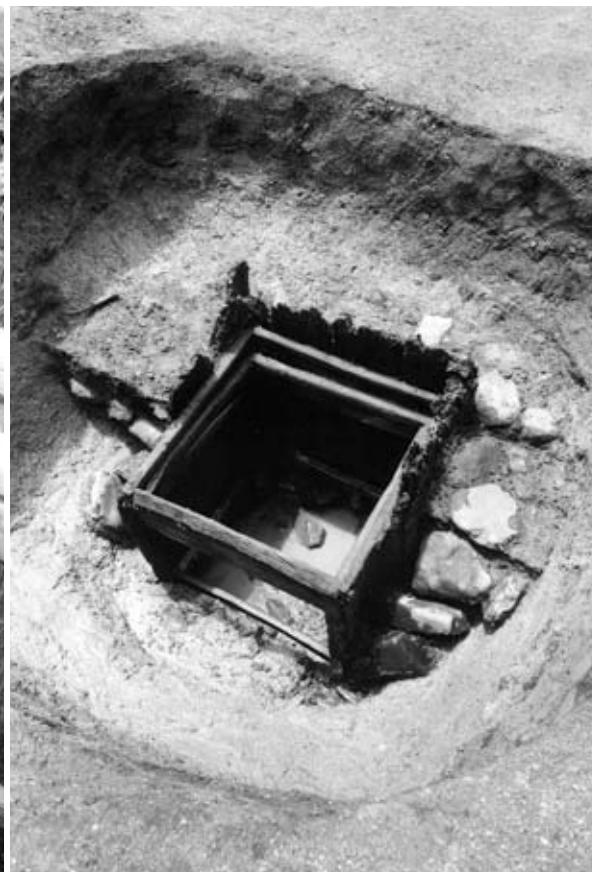
2 1区溝 668・801 断面 (南東から)



1 1区井戸75 (西から)



2 1区井戸75 北西隅木組状況 (南東から)



3 1区井戸75 掘形断面 (北東から)



1 1区井戸119(西から)



2 1区井戸452(北から)



3 1区建物1~3(西から)



1 1区井戸58 (西から)

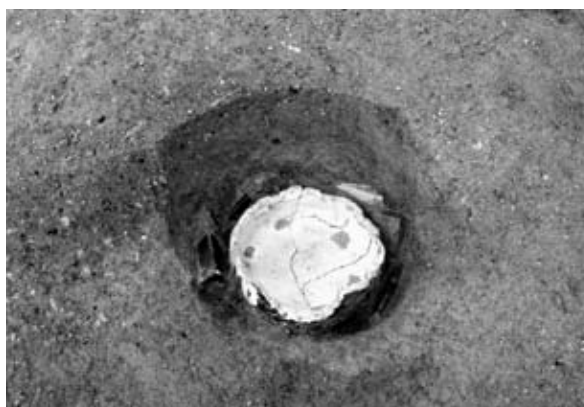


2 1区土壙619 (北東から)





1 1区井戸 56 (南から)



2 1区土壇 63 (南から)



3 1区土壇 61 (東から)



4 1区土壇 50 (西から)



5 1区溝 51 (南東から)



6 1区溝 73 (北東から)



7 2区江戸時代から明治時代遺構全景 (東から)



8 2区カマド 2 (西から)



1 2区調査区全景 [平安時代以前] (東から)



2 2区調査区全景 [平安時代から室町時代] (南東から)



1 2区調査区西半全景 [平安時代から室町時代] (北東から)



2 2区調査区東半全景 [平安時代から室町時代] (北から)



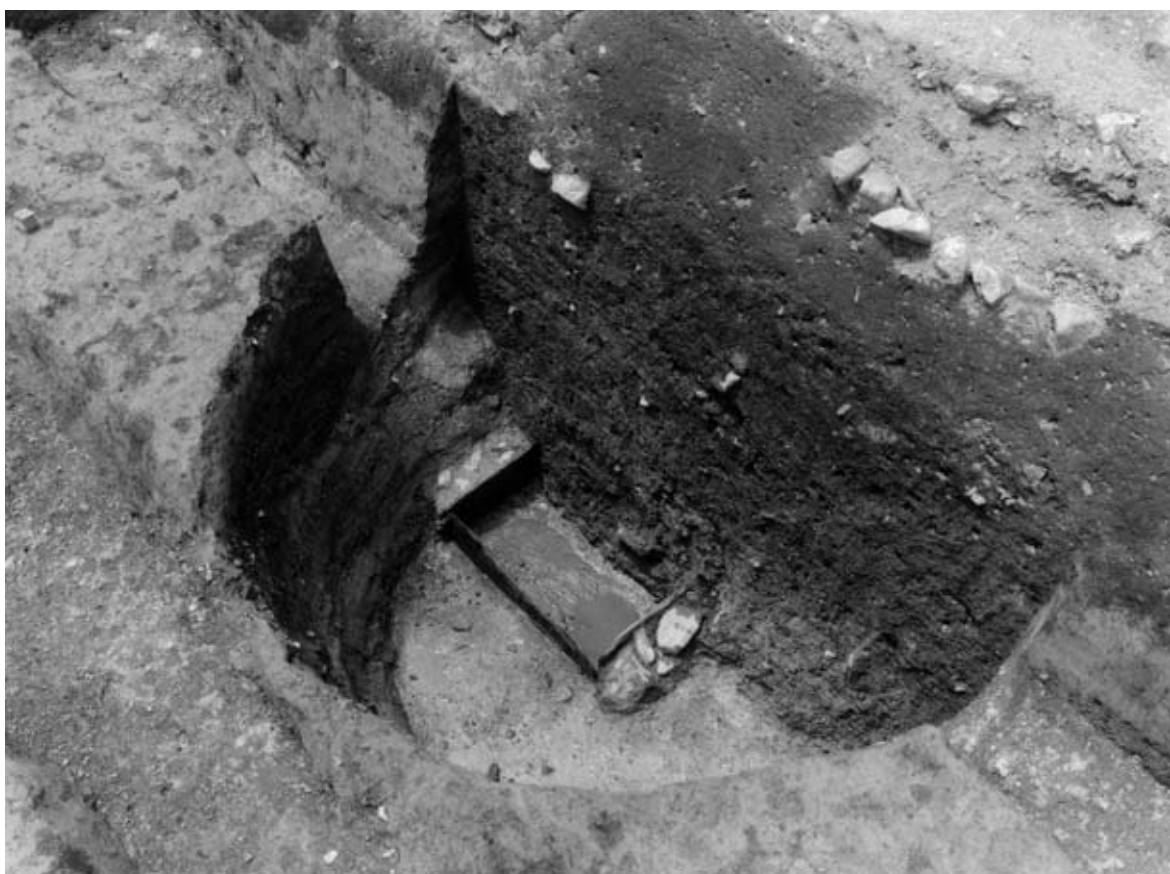
1 2区溝 308 (北から)



2 2区建物 2 (東から)



1 2区井戸 10 (東から)



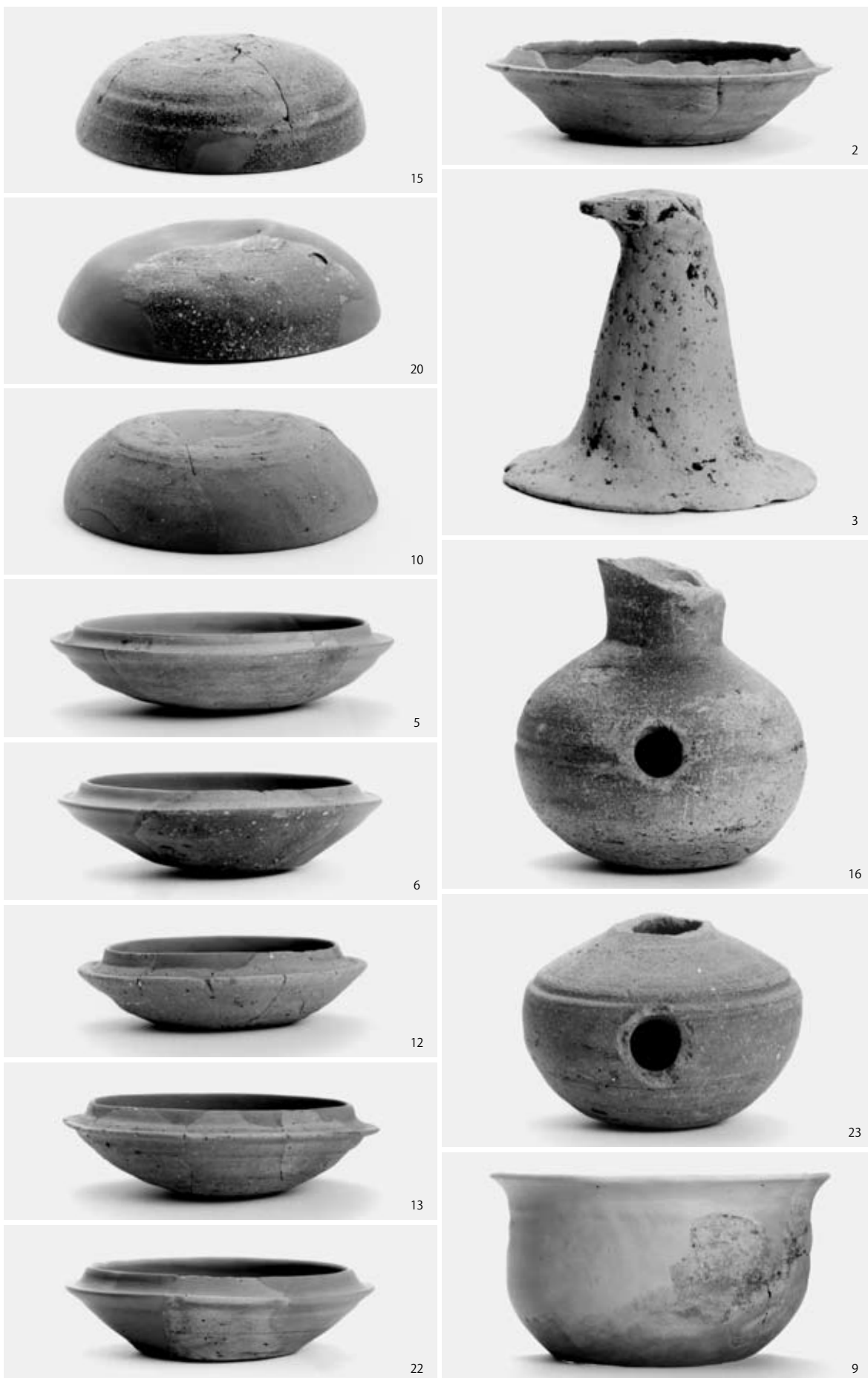
2 2区井戸 318 (南東から)



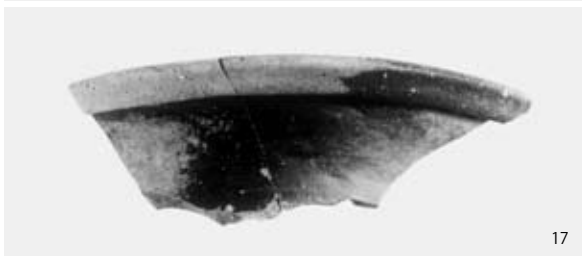
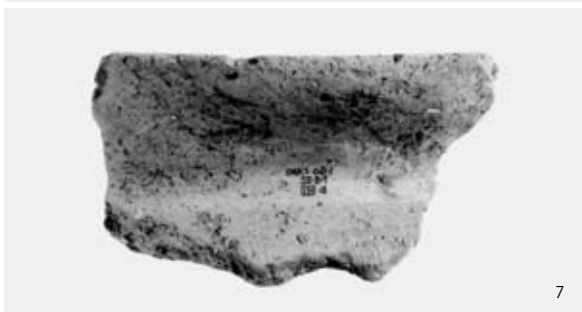
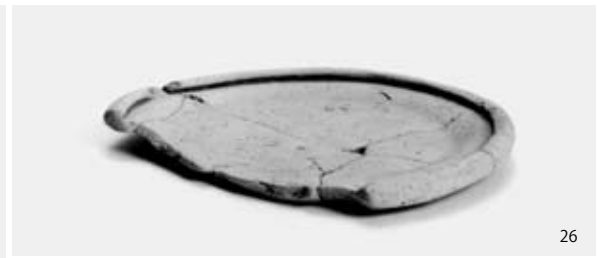
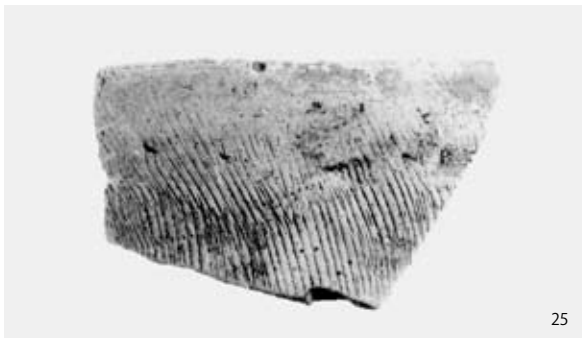
1 2区土壙 109 遺物出土状況（北東から）



2 2区土壙 458 遺物出土状況（西から）

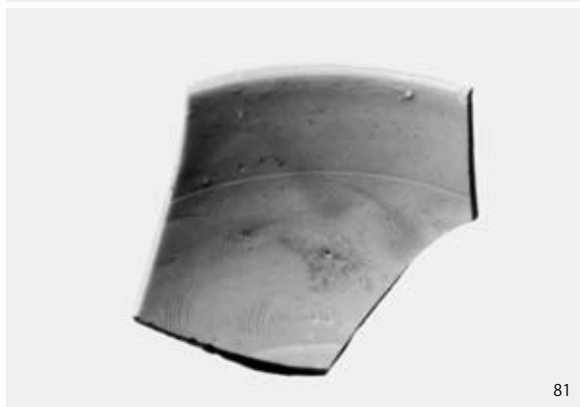


1区出土土器類 [古墳時代]



1区出土土器類〔古墳時代・平安時代後期〕





1区出土土器類 [平安時代末期から鎌倉時代]



91



93



96



116



143



98



121



148



142



114



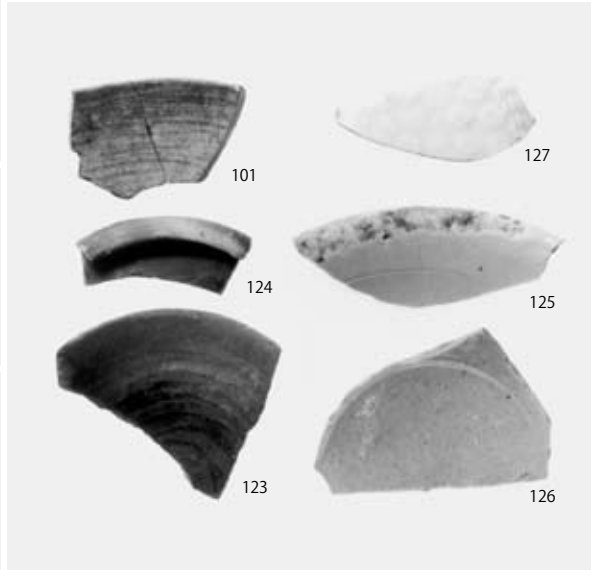
128



158



159



101

127

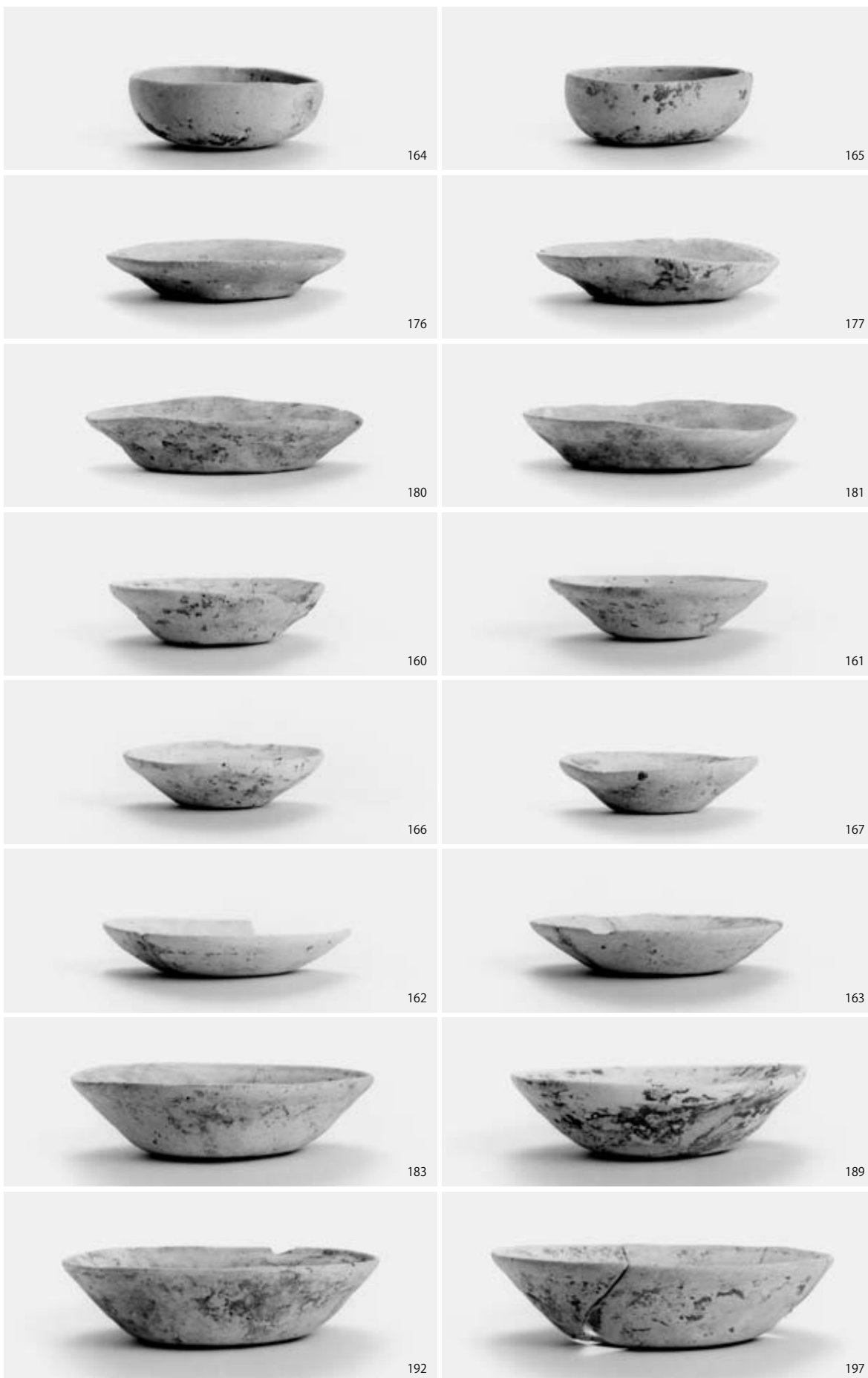
124

125

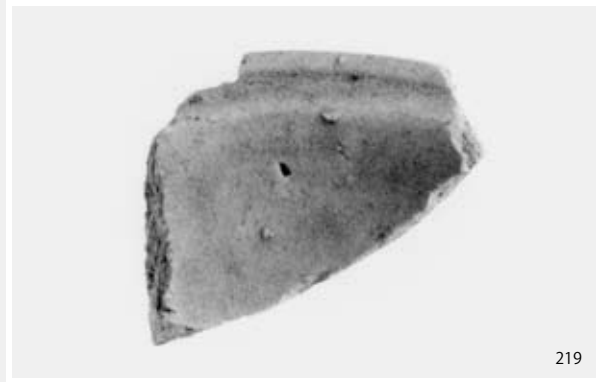
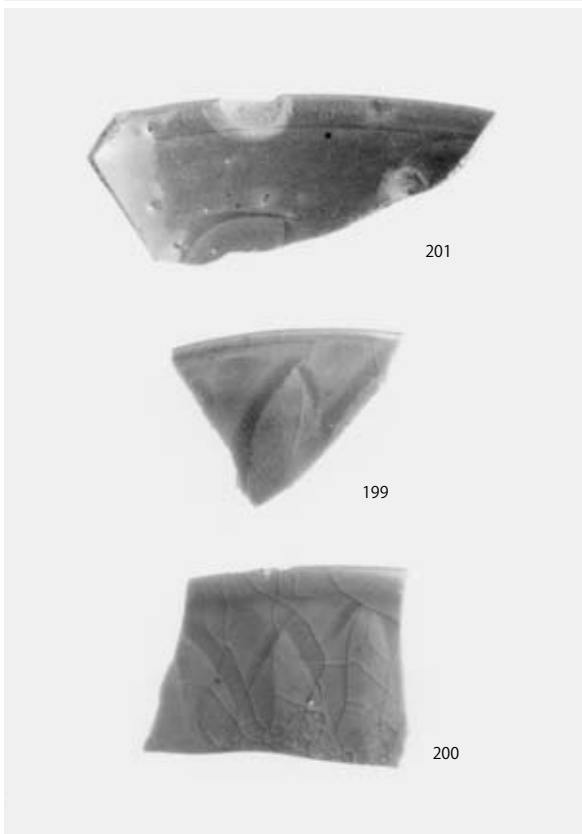
123

126

1区出土土器類 [平安時代末期から鎌倉時代]



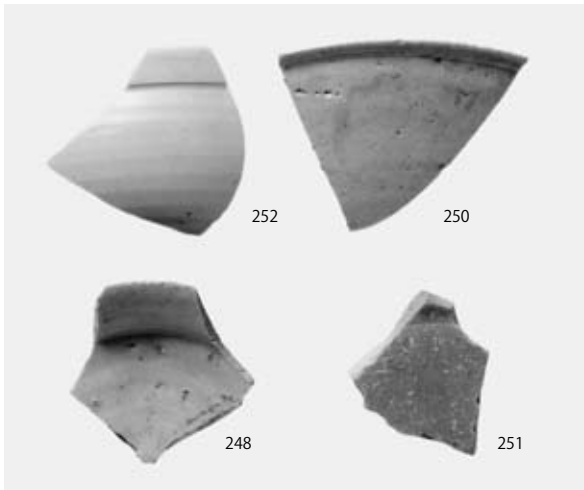
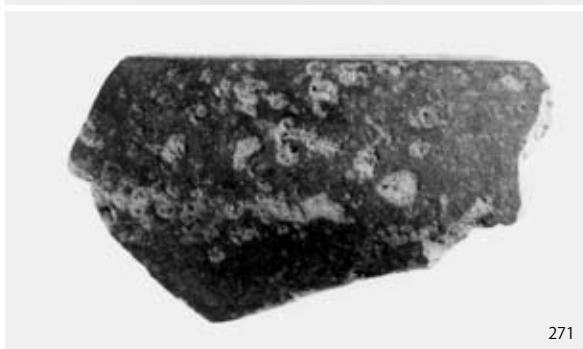
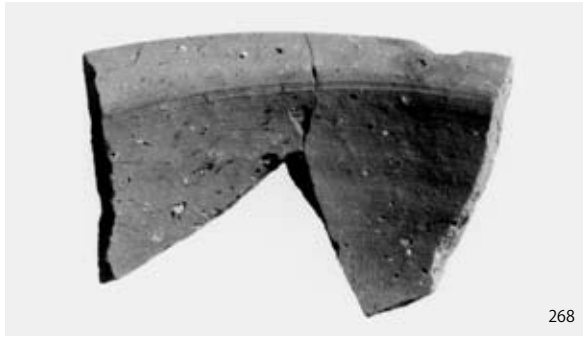
1区出土土器類 [室町時代]



1区出土土器類 [室町時代]



1区出土土器類 [室町時代]



1区出土土器類 [室町時代]

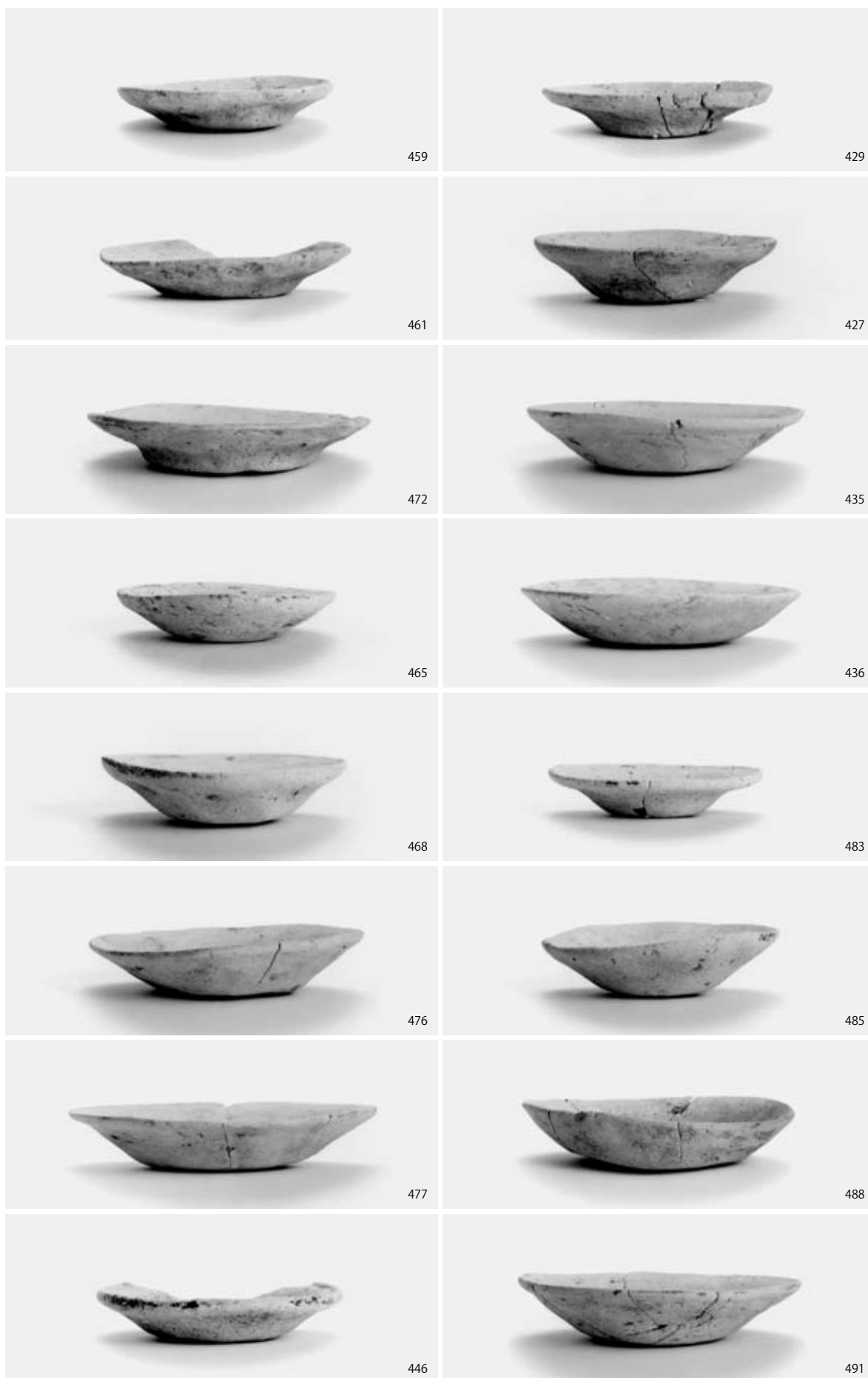


2区出土土器類 [古墳時代・平安時代・室町時代]

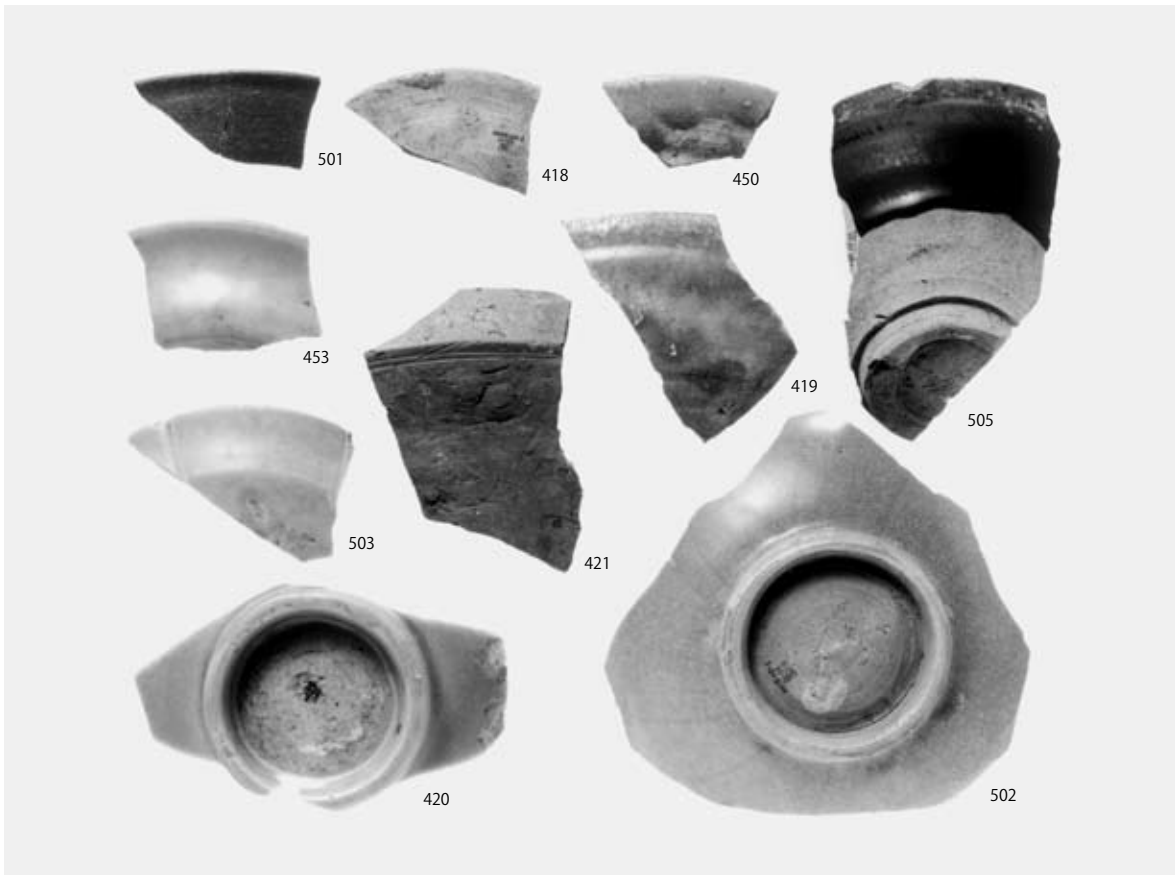


2区出土土器類 [室町時代]

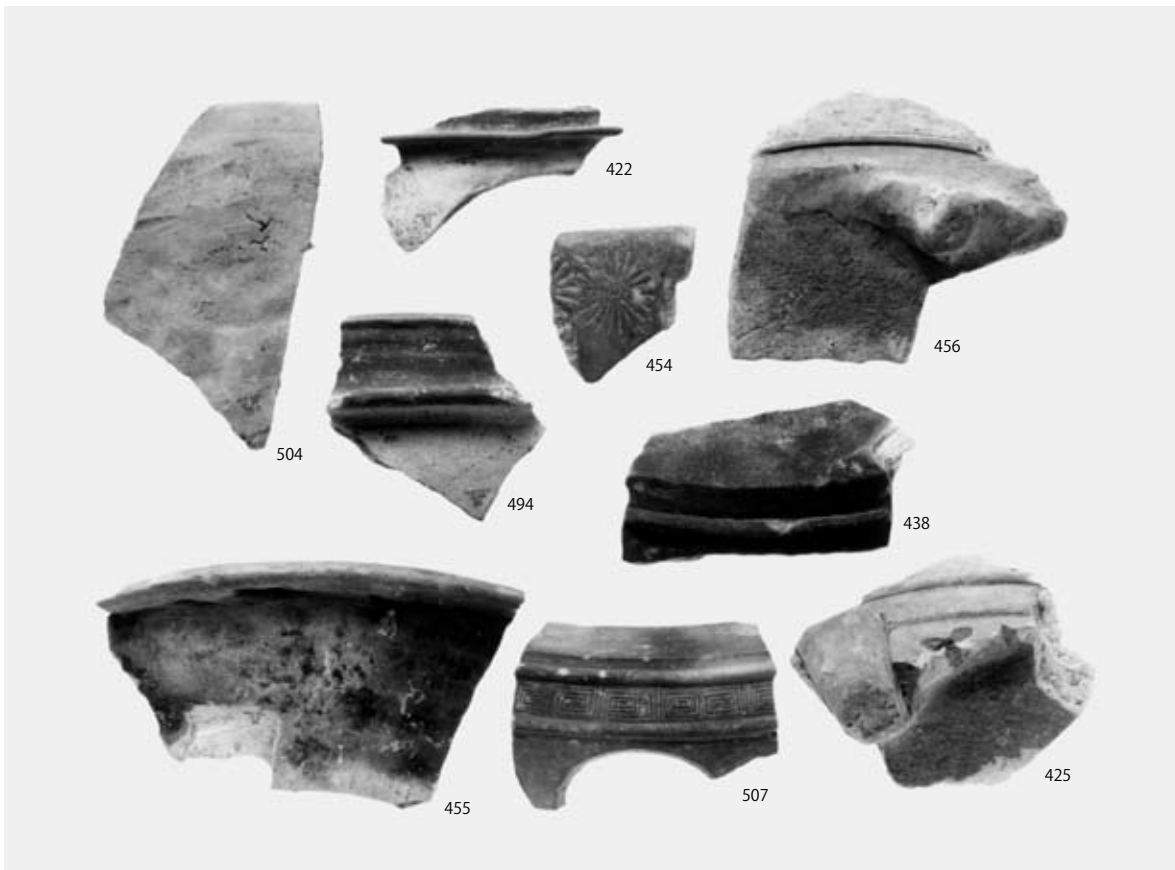




2区出土土器類 [室町時代]



1 2区出土陶磁器 [室町時代]



2 2区出土瓦器 [室町時代]



508



524



509



512



517



515



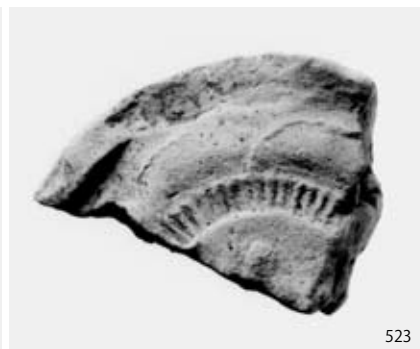
520



513



522



523

1区出土軒丸瓦



1区出土軒丸瓦・軒平瓦



539



541



540



544



545



548



549



550

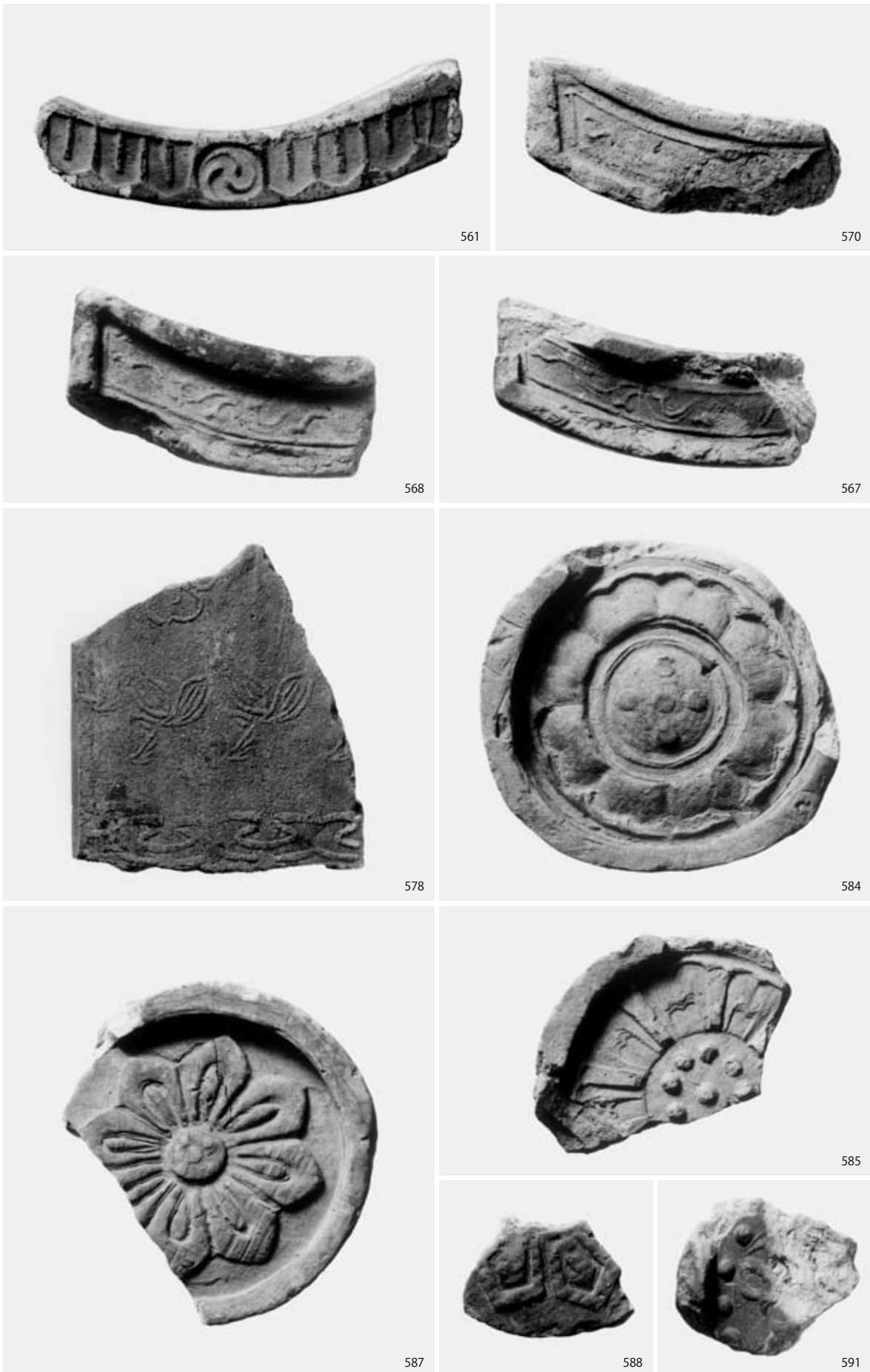


558

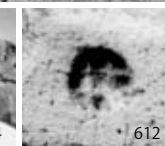
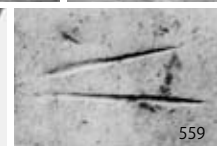
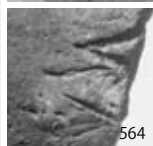
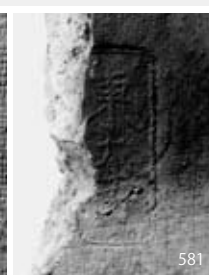
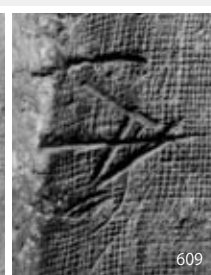
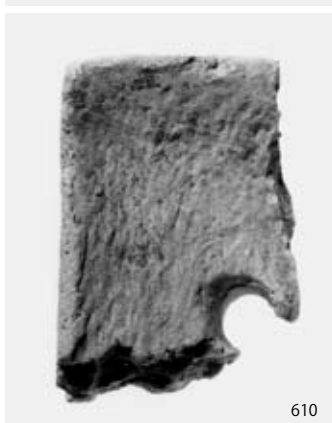
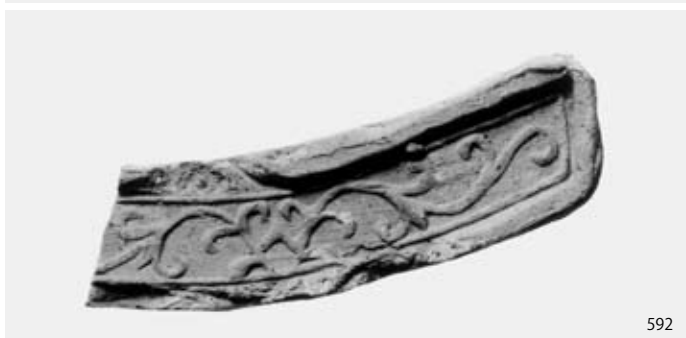


559

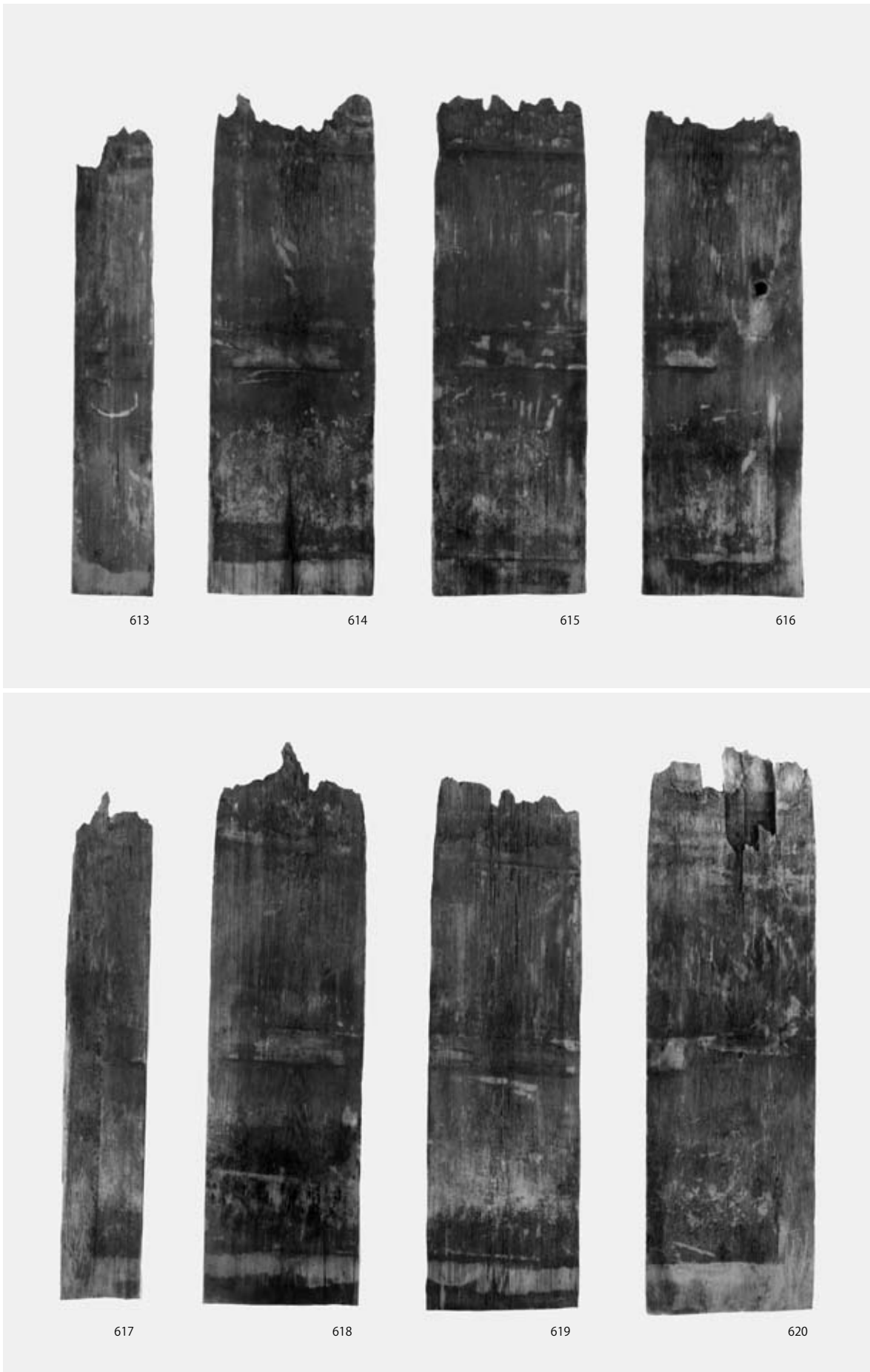
1区出土軒平瓦



1区出土軒平瓦・平瓦、2区出土軒丸瓦

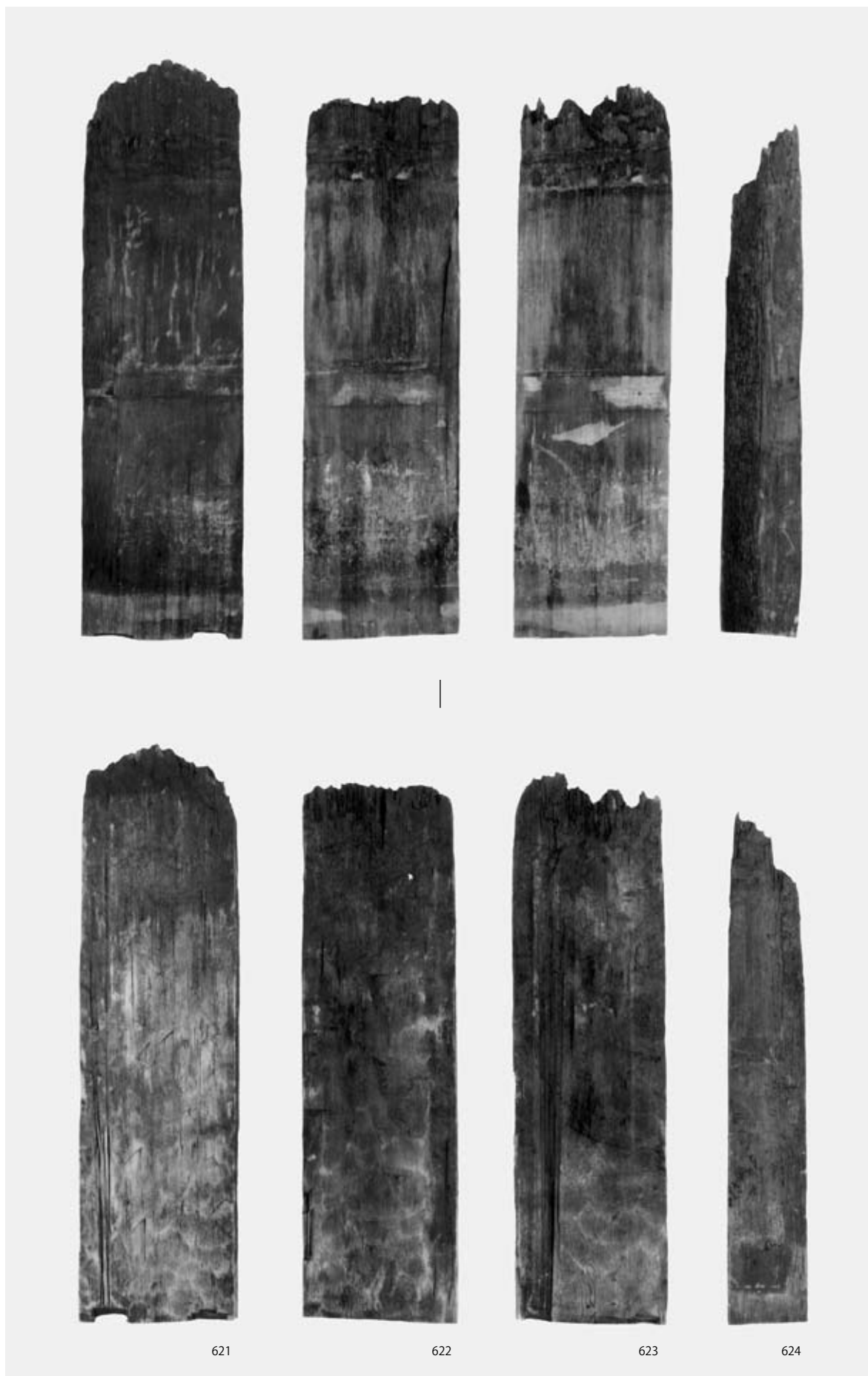


2区出土軒平瓦・搏、1・2区出土刻印瓦

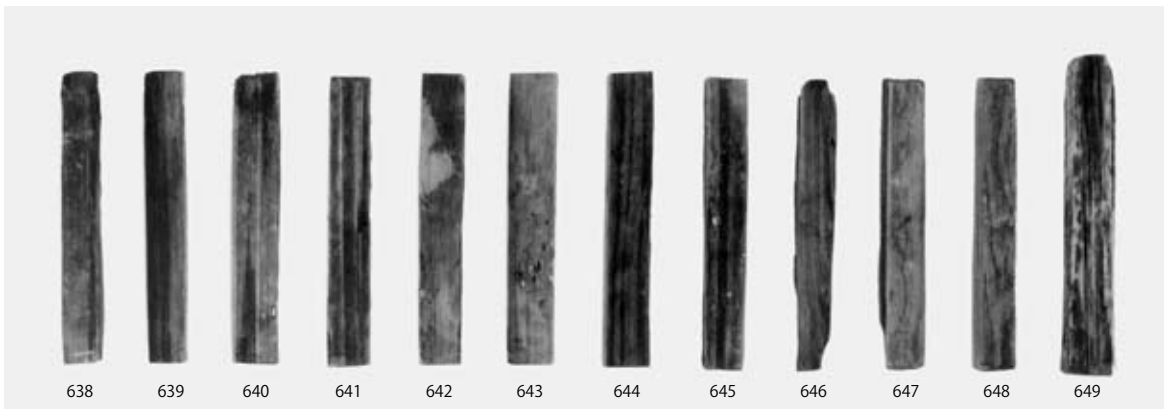
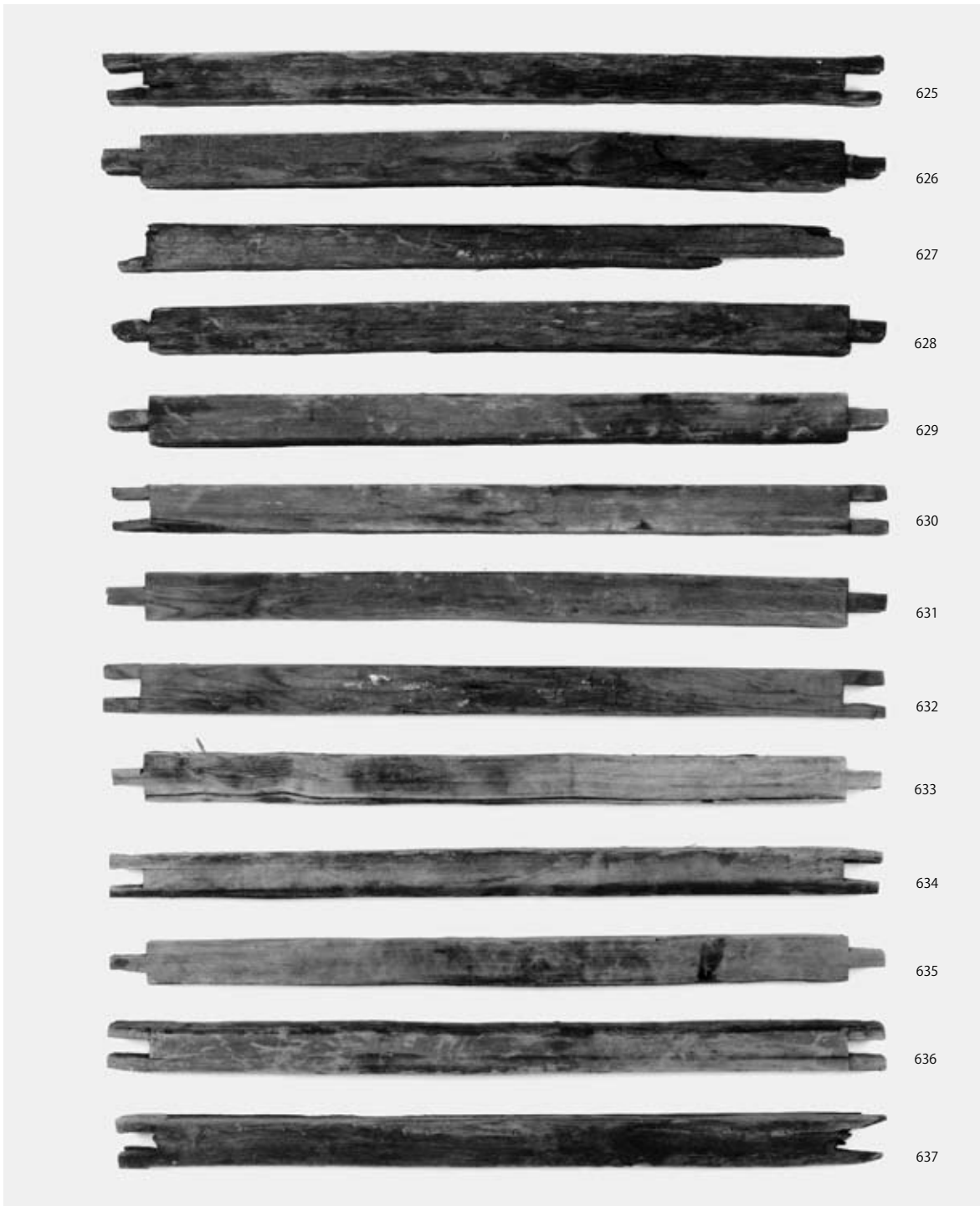


1区井戸 614 木梓（縦板）

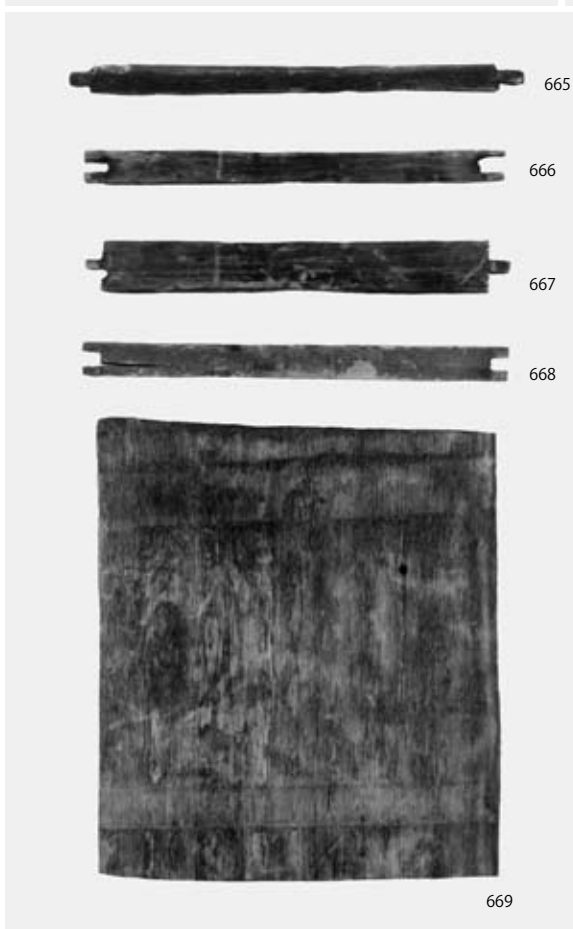
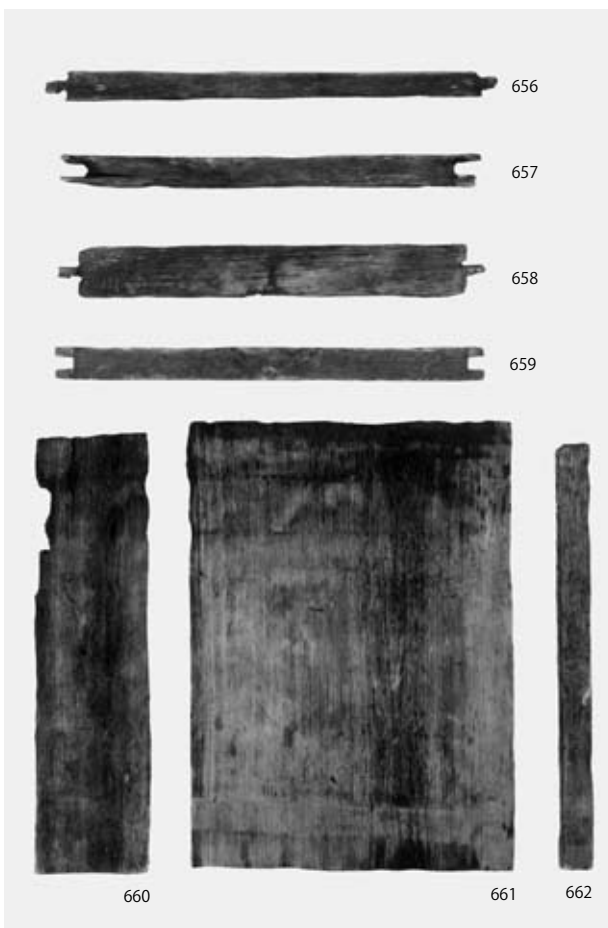




1区井戸614木枠(縦板)



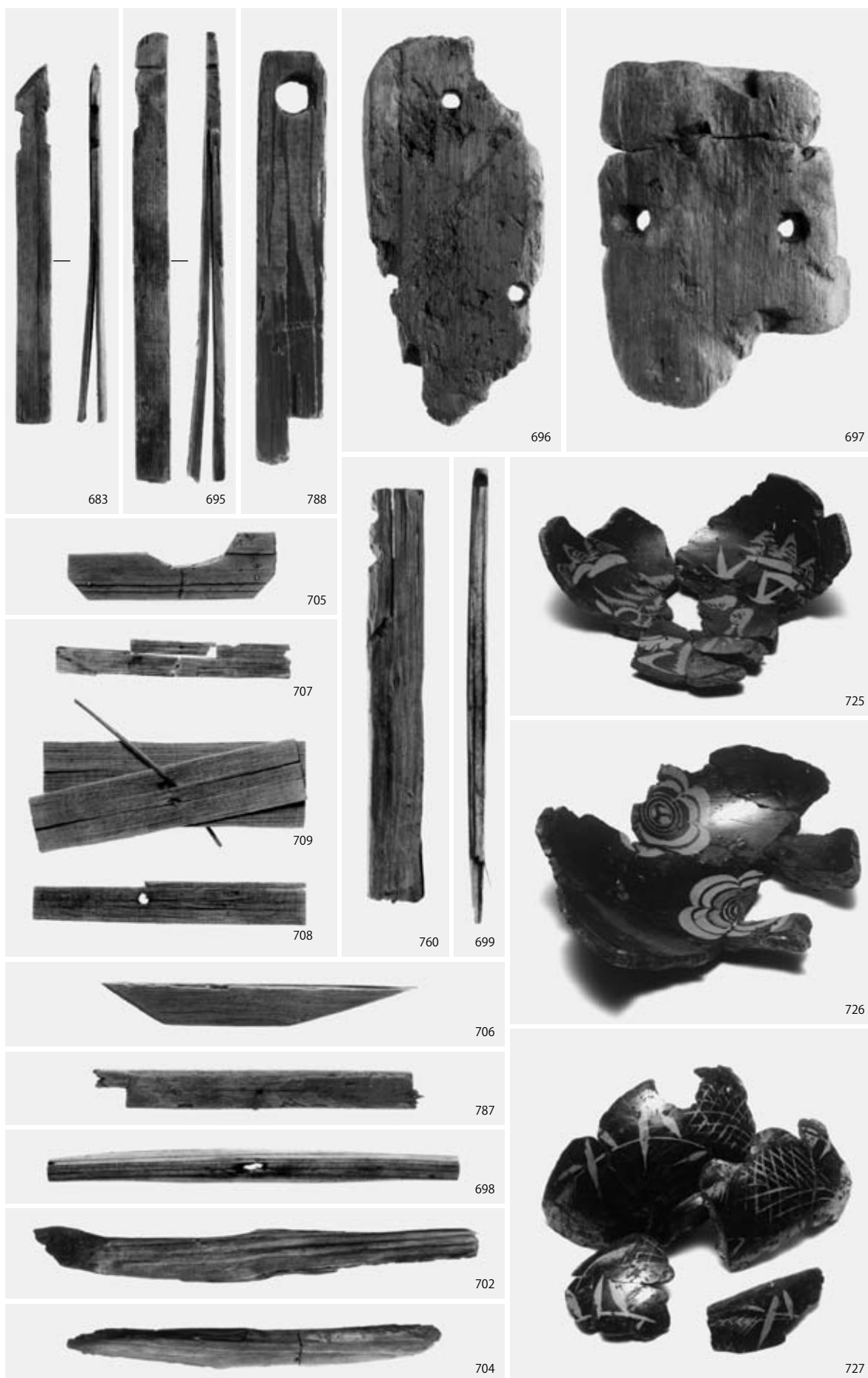
1区井戸614横棧・支柱



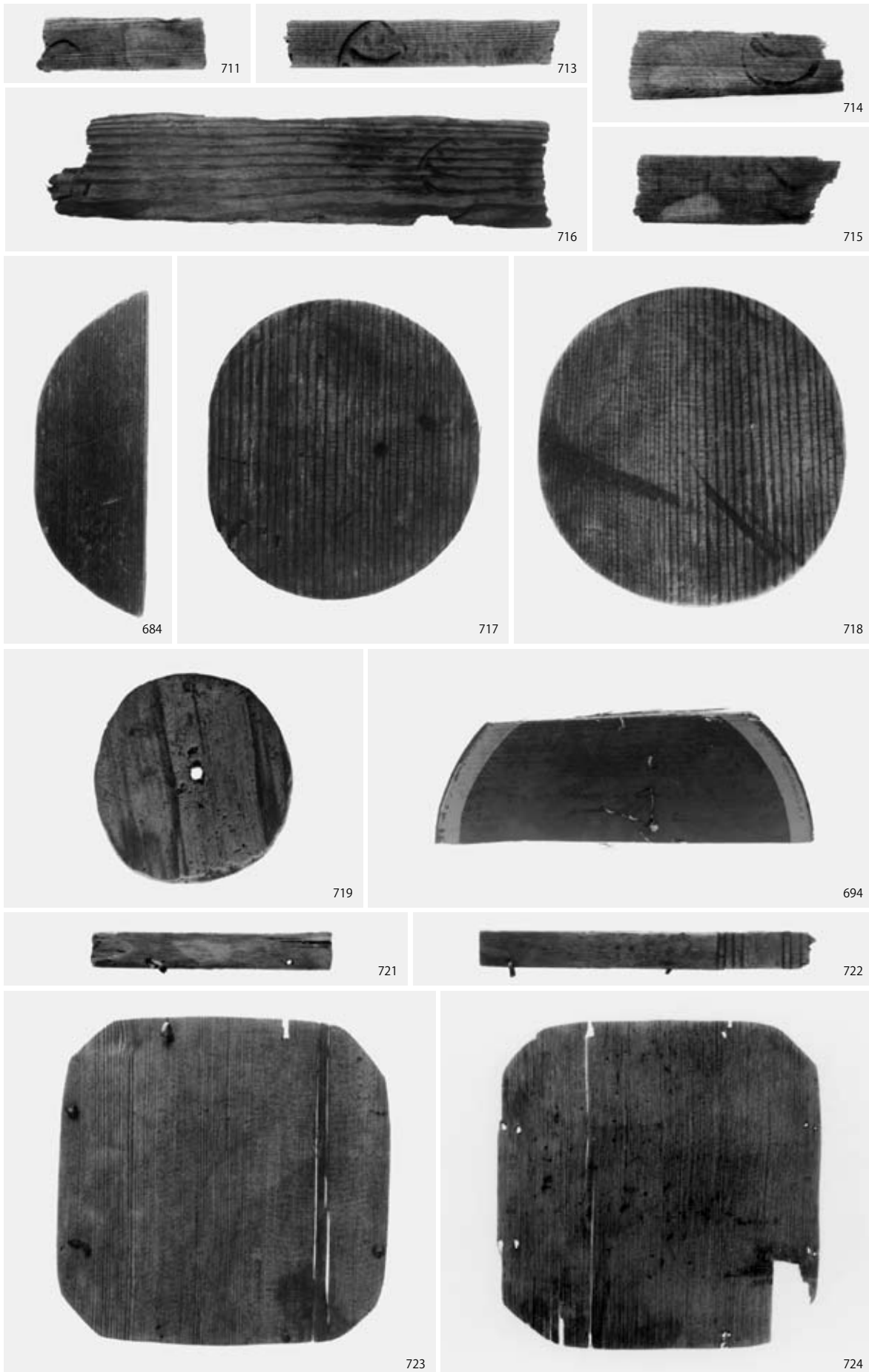
1区井戸75木枠・横棧



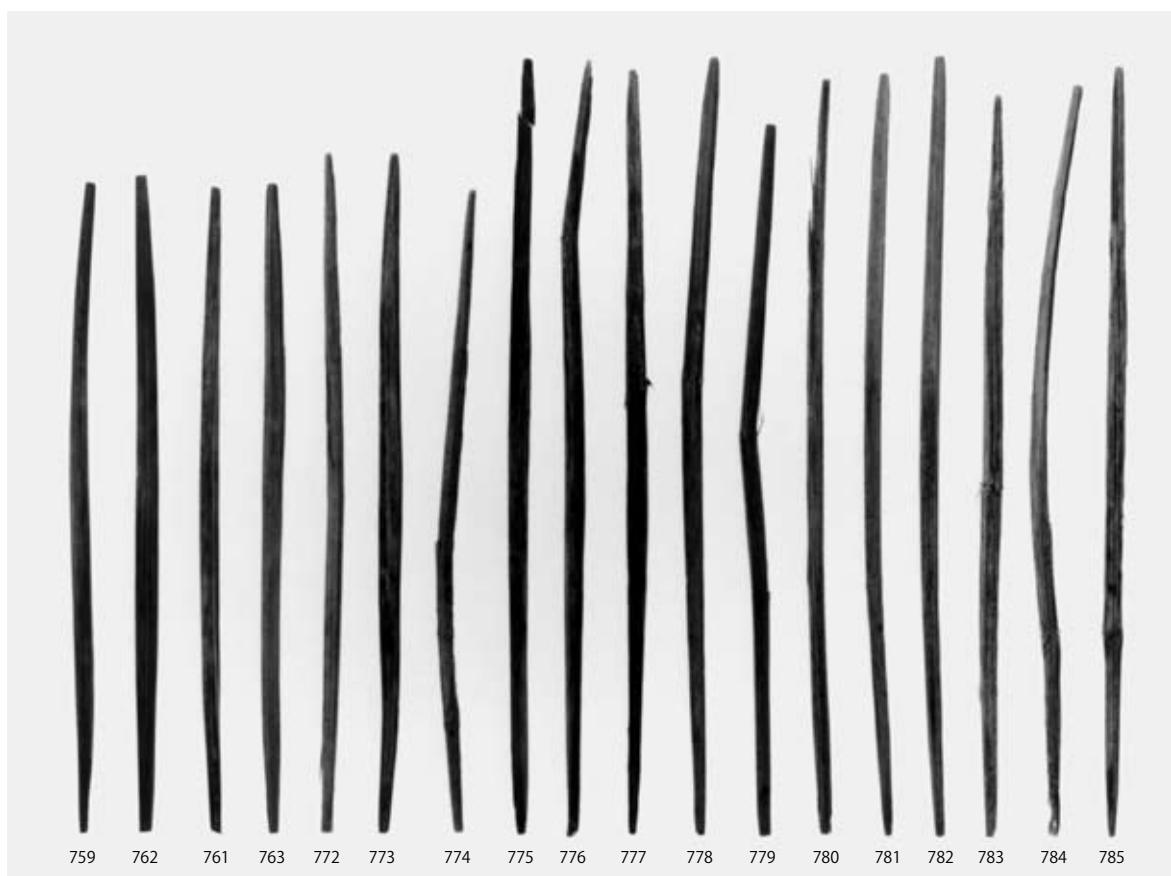
1・2区出土木製品



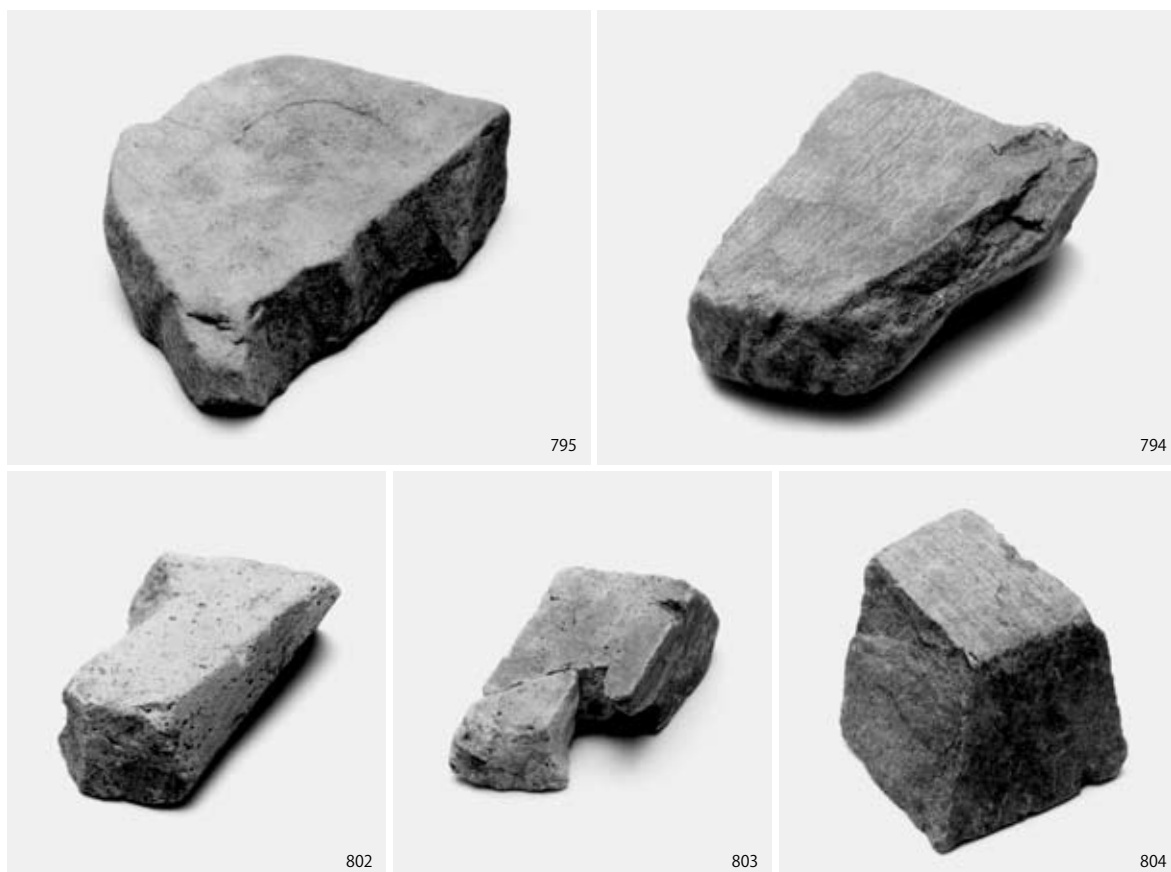
1区井戸58・2区井戸10出土木製品（683のみ1区井戸58）



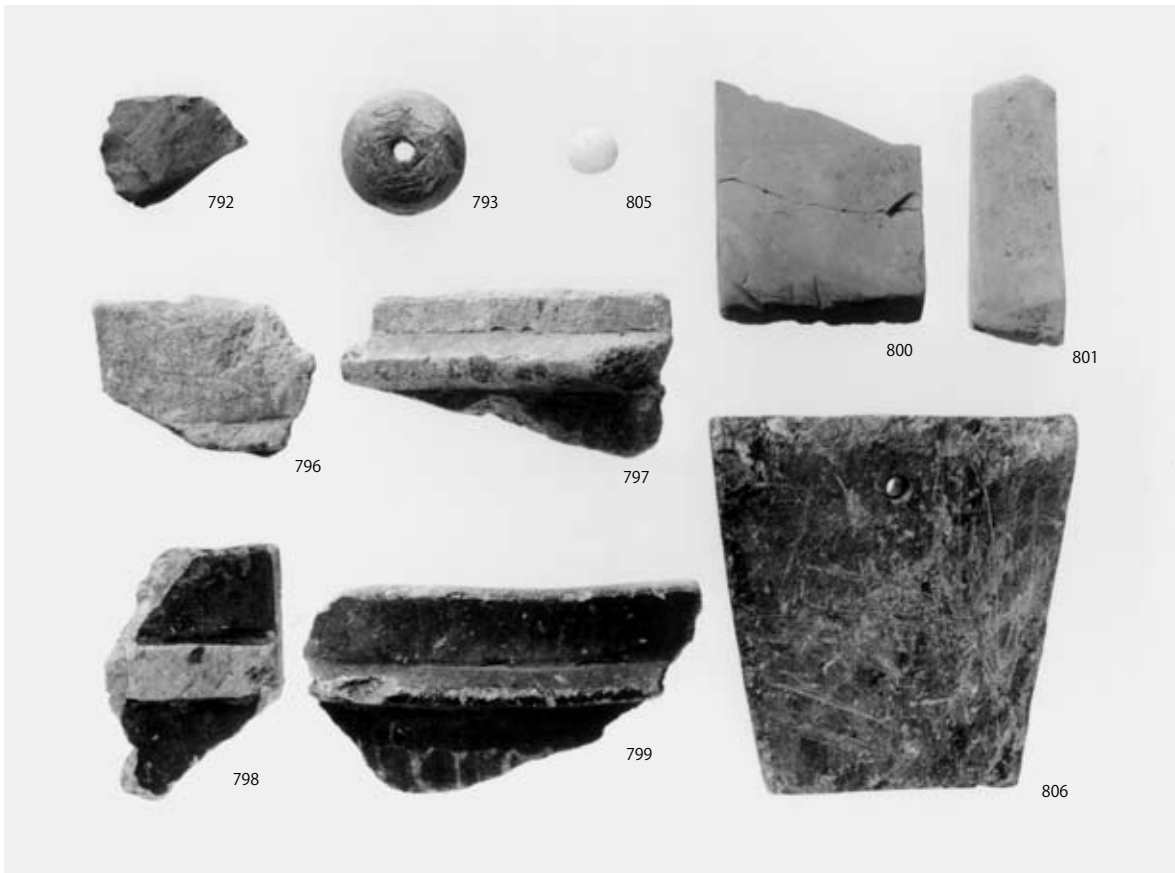
2区井戸10出土木製品



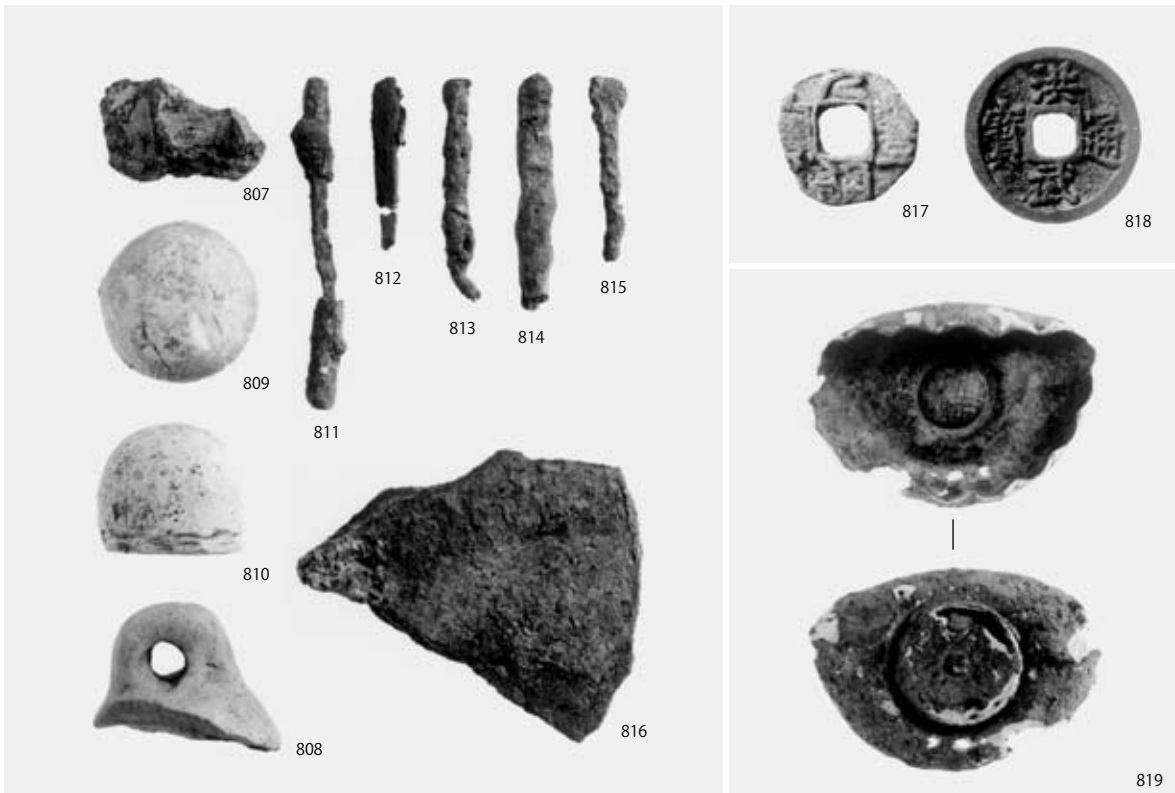
1 2区井戸10出土木箸



2 石製品



1 石製品



2 土製品・金属製品