



1 2区弥生時代遺構面溝群全景（西から）



2 溝971（南西から）



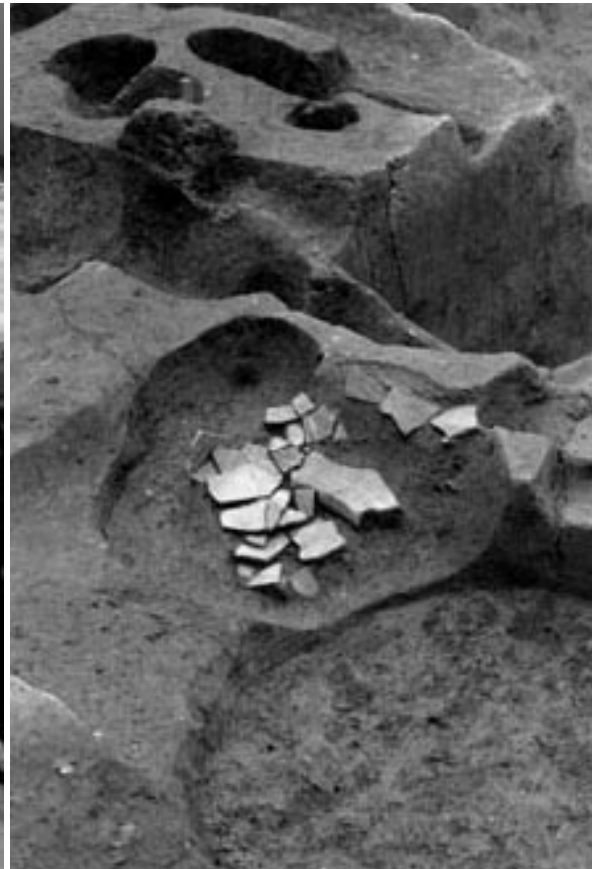
3 土坑908・909（北東から）



1 1・2区平安時代遺構面全景（北西から）



2 建物9（西から）



3 土坑 802 検出状況（北東から）



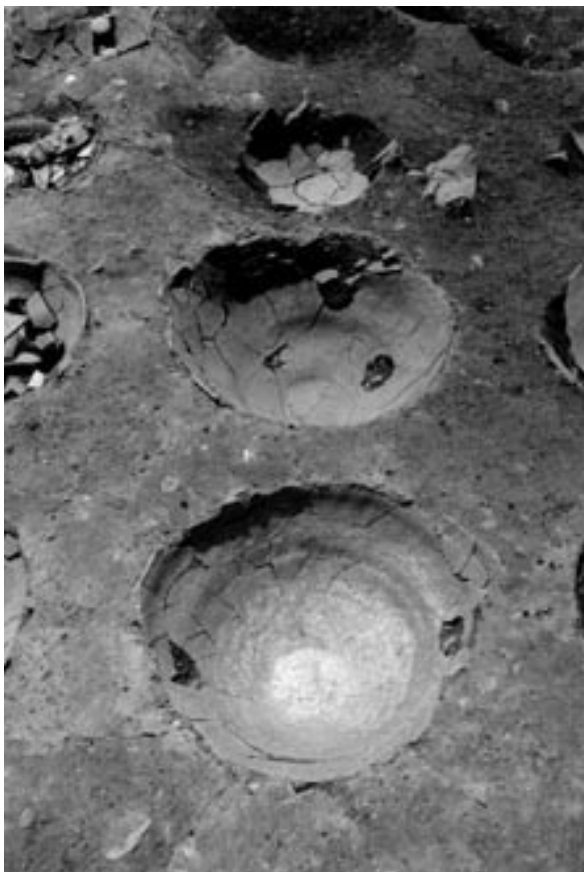
1 1・2区鎌倉・室町時代遺構面全景（北西から）



2 埋葬群全景（北から）



1 埋喪群および土坑 426 (東から)



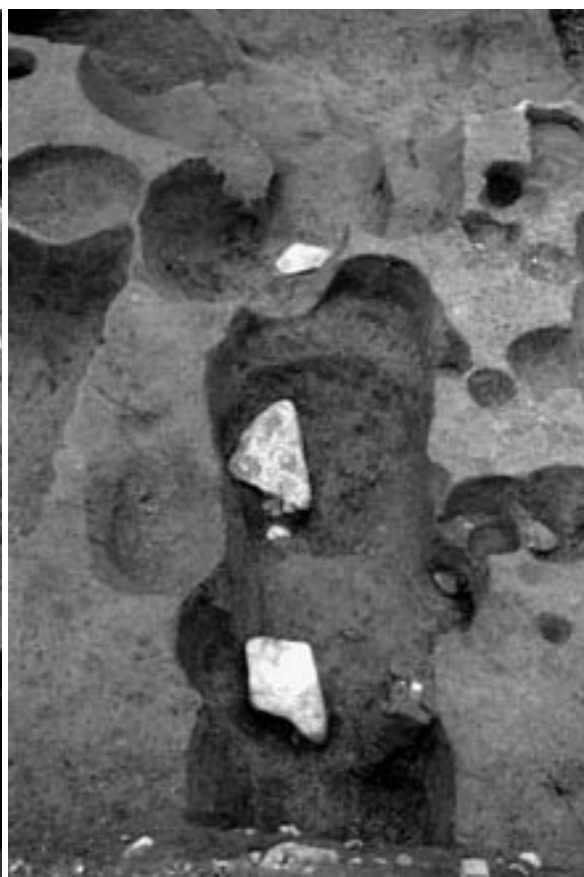
2 埋喪列 (北から、手前は埋喪 55)



3 埋喪列半裁状況 (南東から、手前は埋喪 59)



1 埋甕 237・炉 306 (北から)



2 礎石列6南半部 (南から)



3 1区鎌倉・室町時代遺構面全景 (北西から)



1 1区南東部全景 礎石列8・井戸22・埋喪群検出状況（北から）



2 井戸22（北から）



3 井戸80（東から）



1 地下式倉庫 370 (東から)



2 地下式倉庫 450 (東から)



1 1・2区土坑群全景（西から）



2 土坑20完掘状況（西から）



3 土坑20埋納遺物検出状況（北東から）





1 土坑 79 検出状況（北から）



2 土坑 79 床直上土器群（西から）



3 土坑 79 完掘状況



1 土坑 108 (南から)



2 土坑 418・471 (南西から)



1 土坑 127 (南から)



2 土坑 538 (東から)



3 土坑 560 (北西から)



4 土坑 791 (北から)



1 1区江戸時代遺構面南東部全景（北西から）



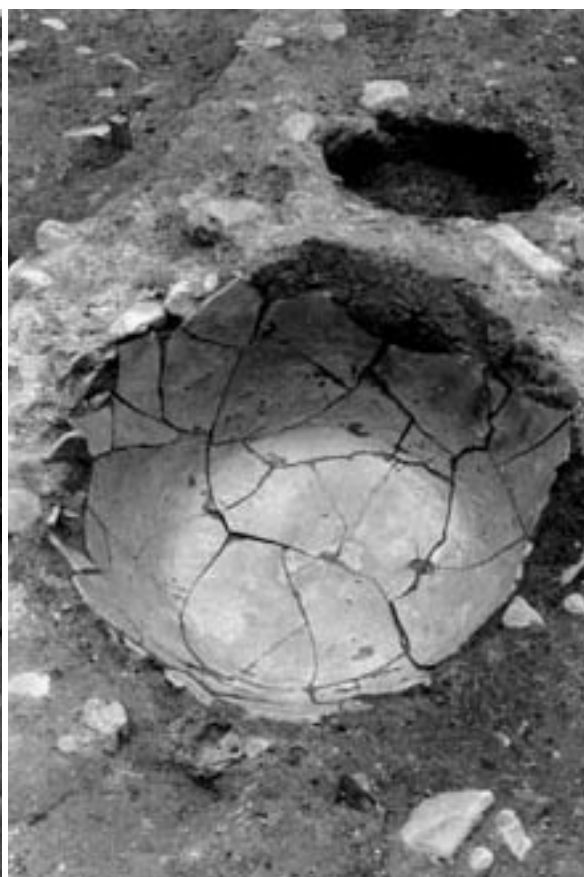
2 礎石列3・4、石組遺構30（北から）



3 石組遺構30（西から）



1 埋甕 15 (北から)



2 埋甕 72 (北から)



3 2区江戸時代遺構面北西部全景 (北から)



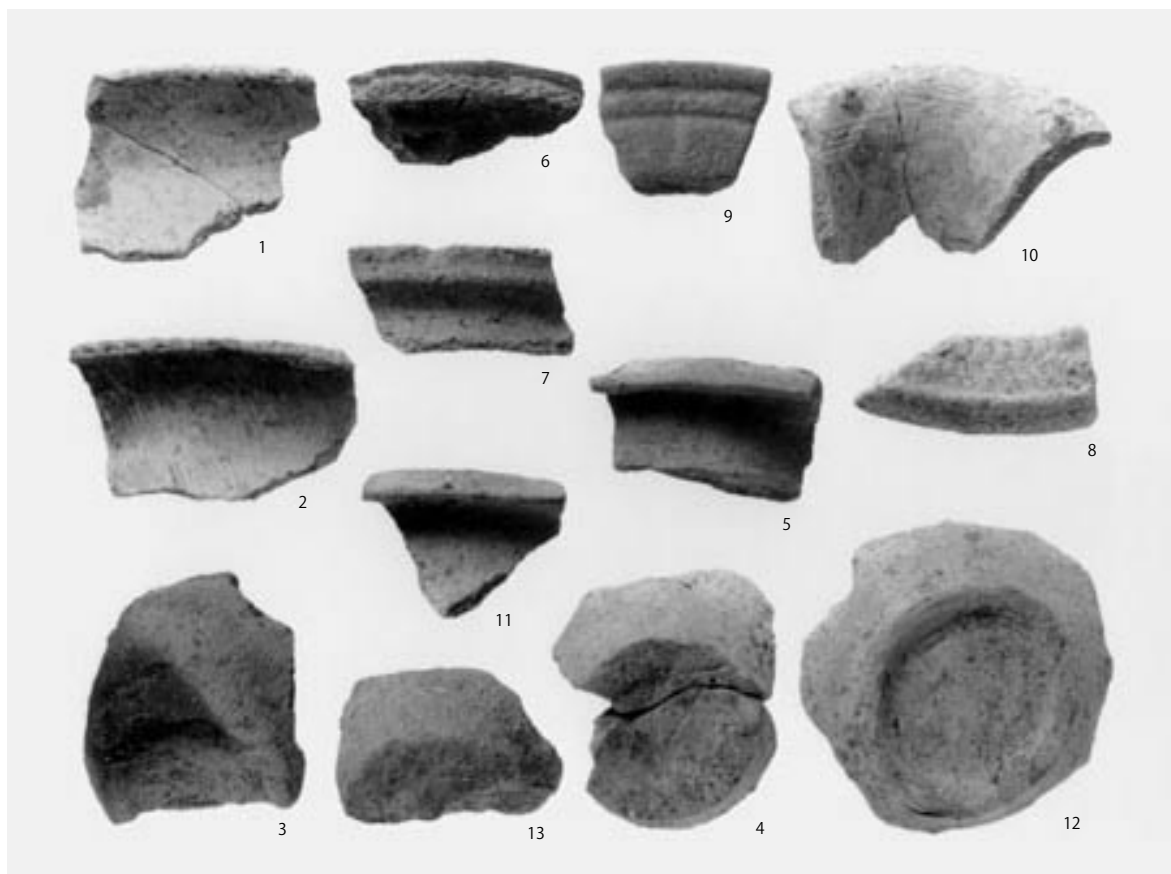
1 2区江戸時代遺構面南東部全景（北から）



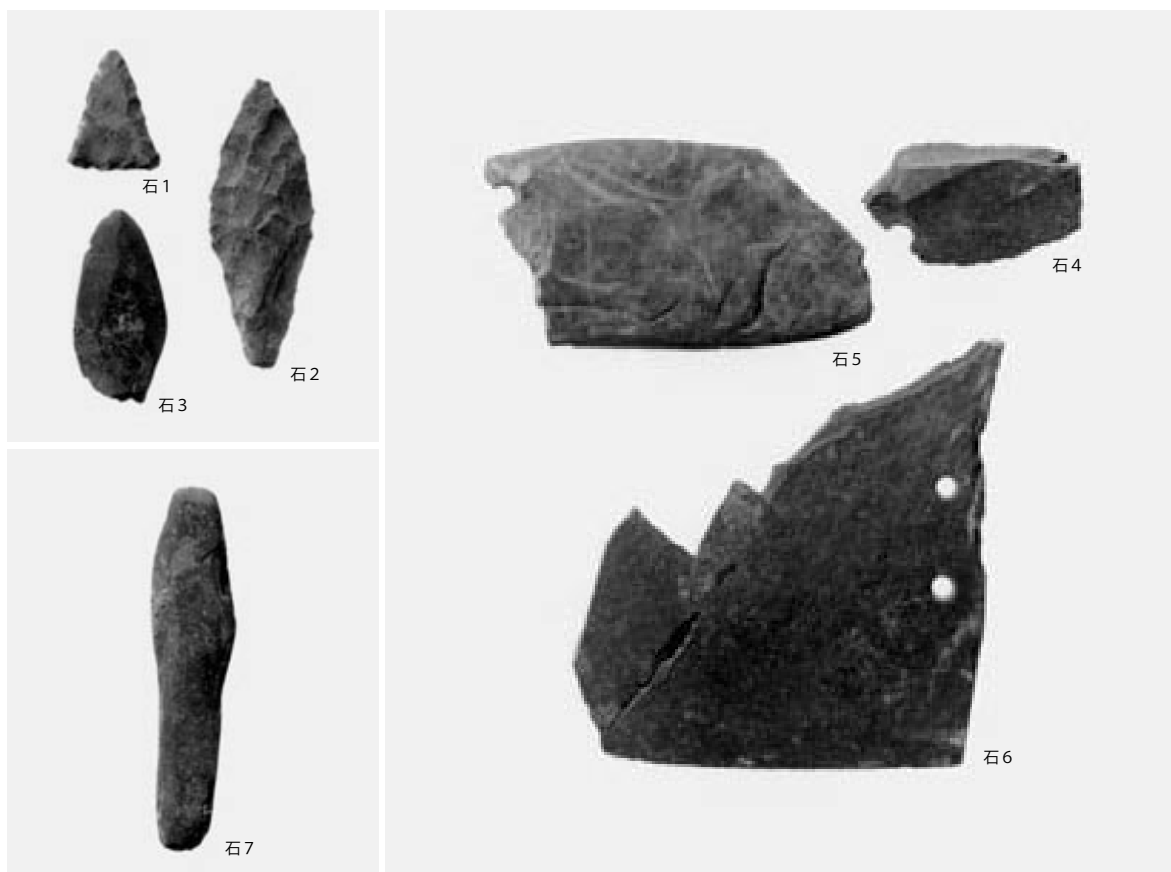
2 土坑 236（北東から）



3 1区江戸時代遺構面北端部全景（南西から）



1 弥生土器

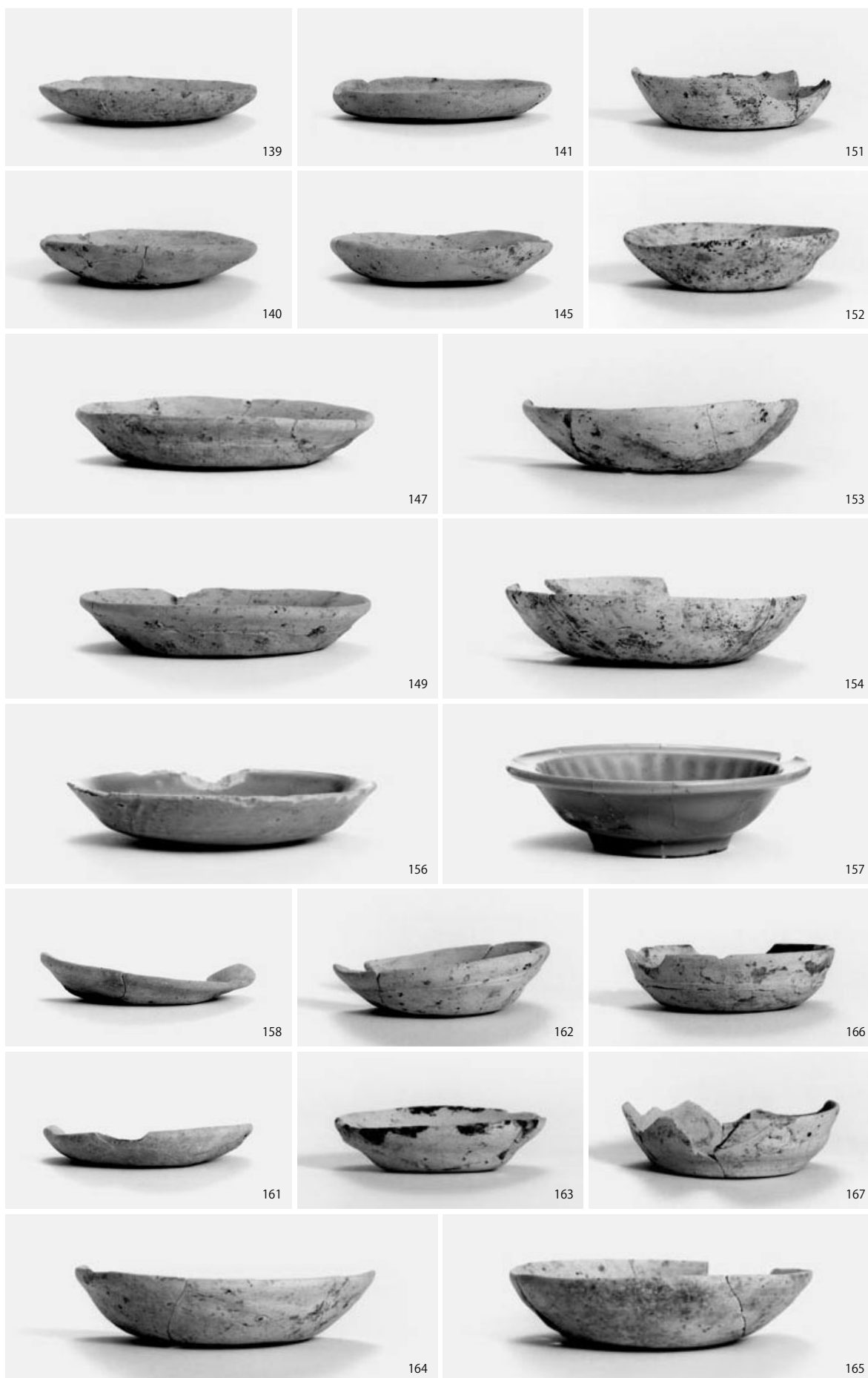


2 石器

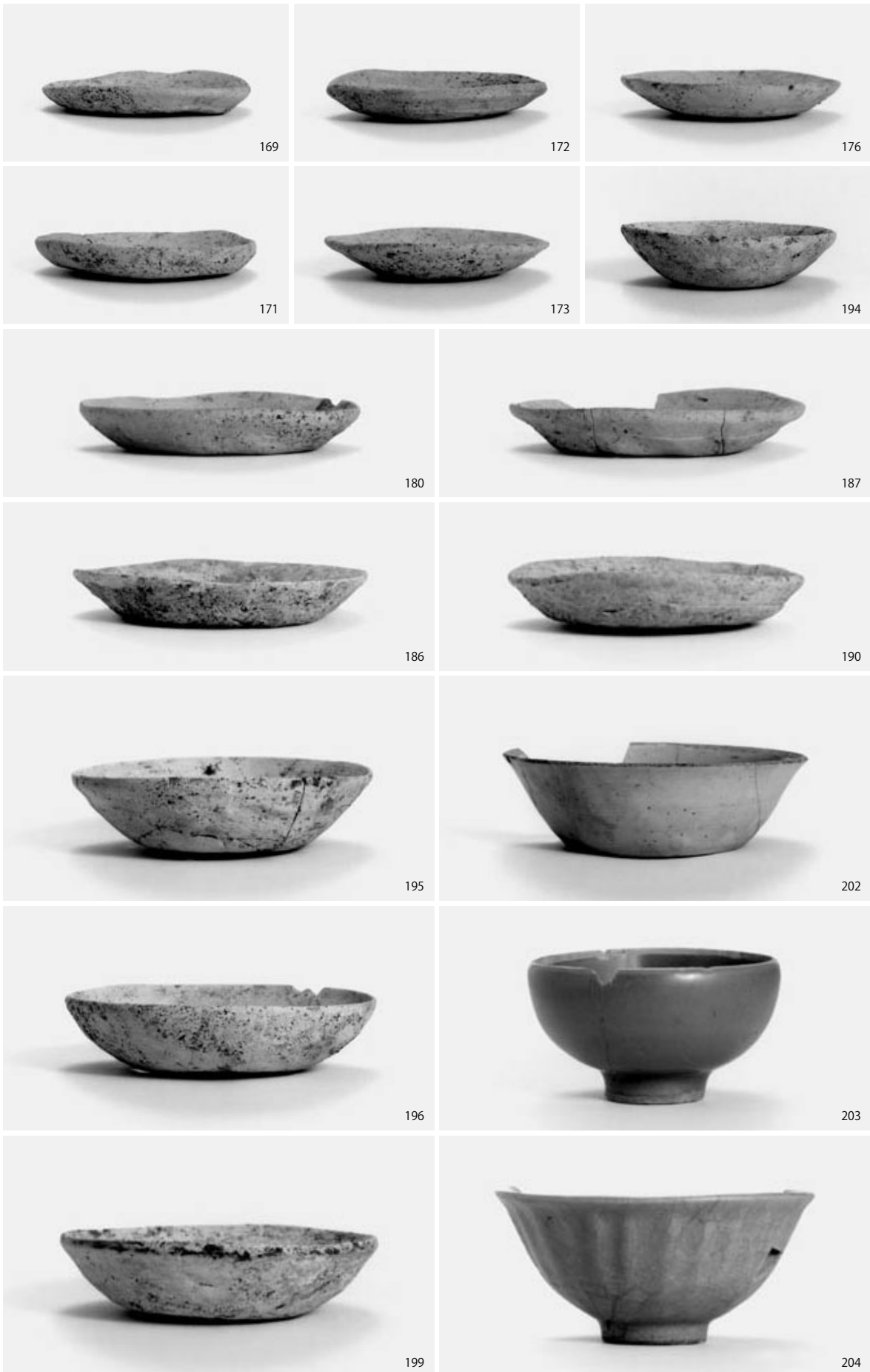


土坑 61 出土土器

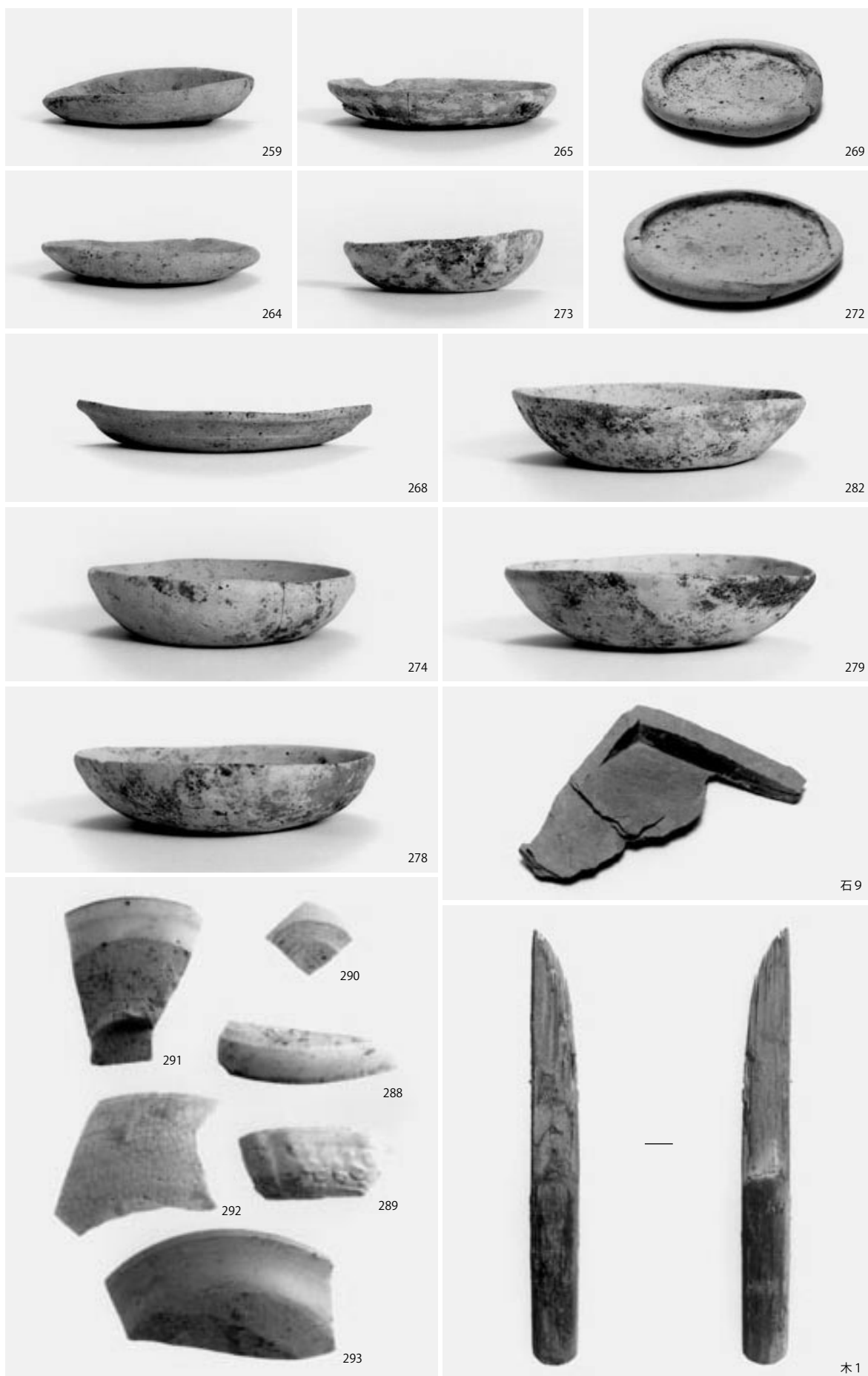




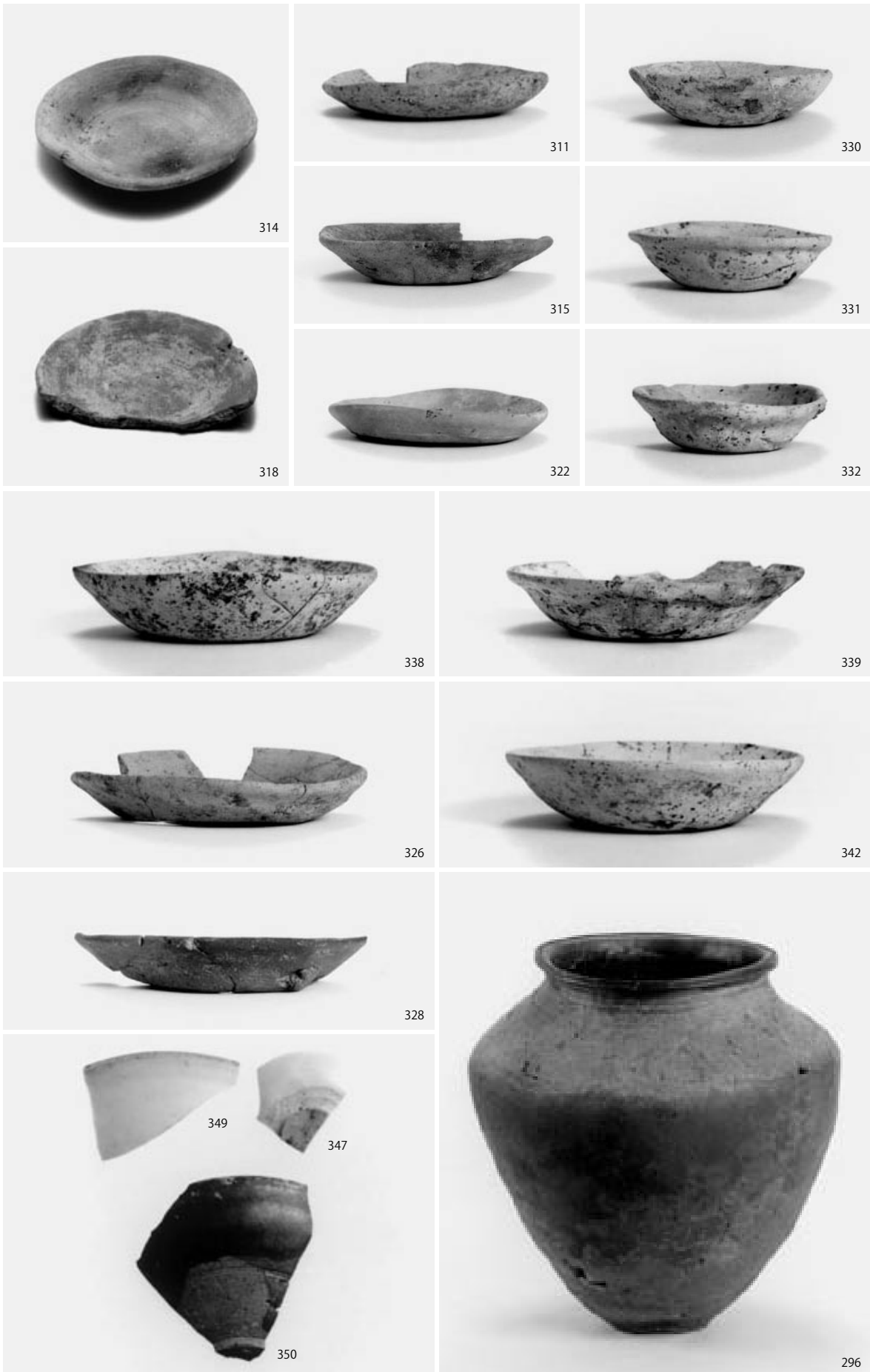
土坑 127·502 出土土器



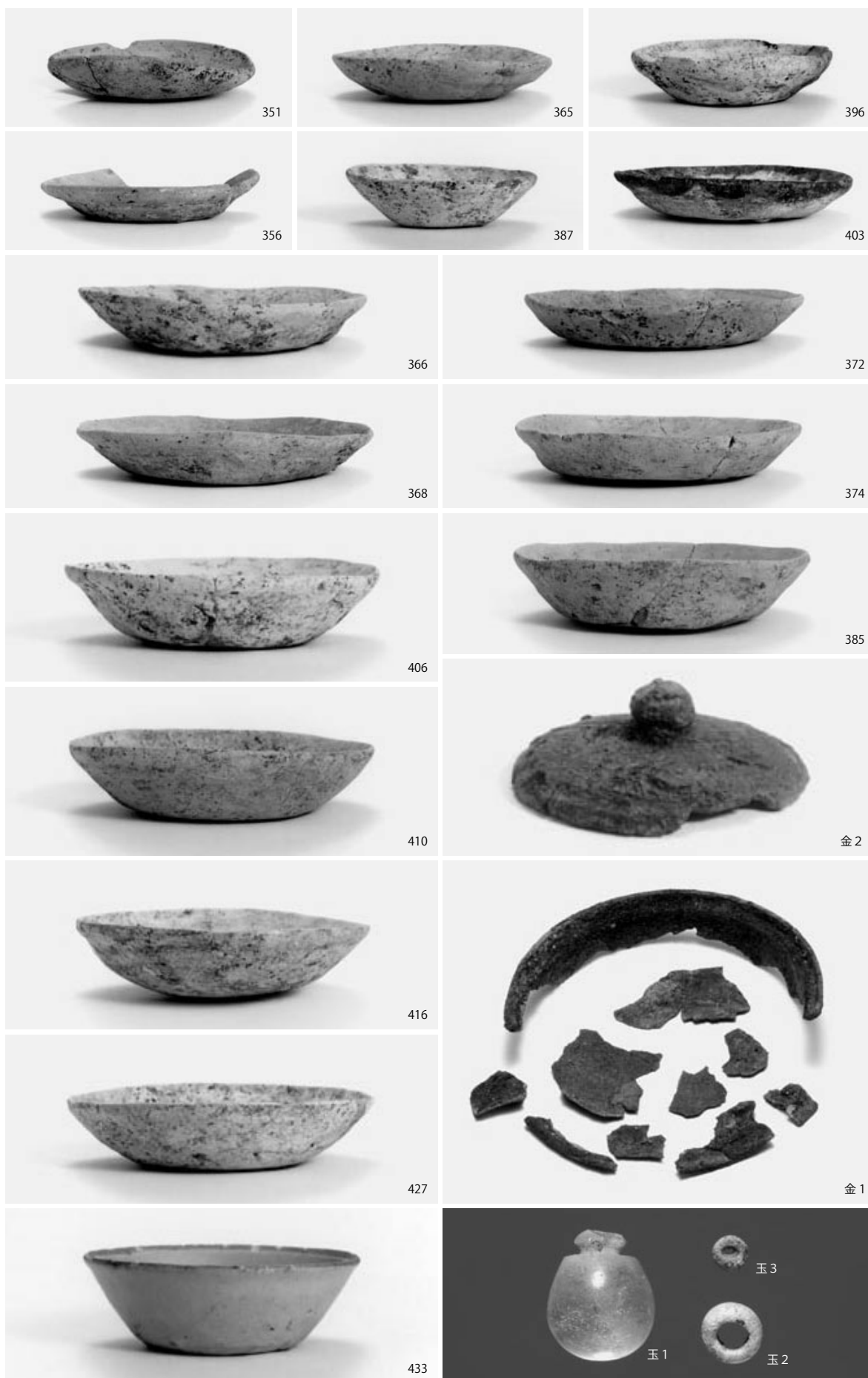
土坑 108 出土土器



地下式倉庫 370 出土遺物



埋喪群埋土・埋喪群出土土器



土坑 20 出土遺物

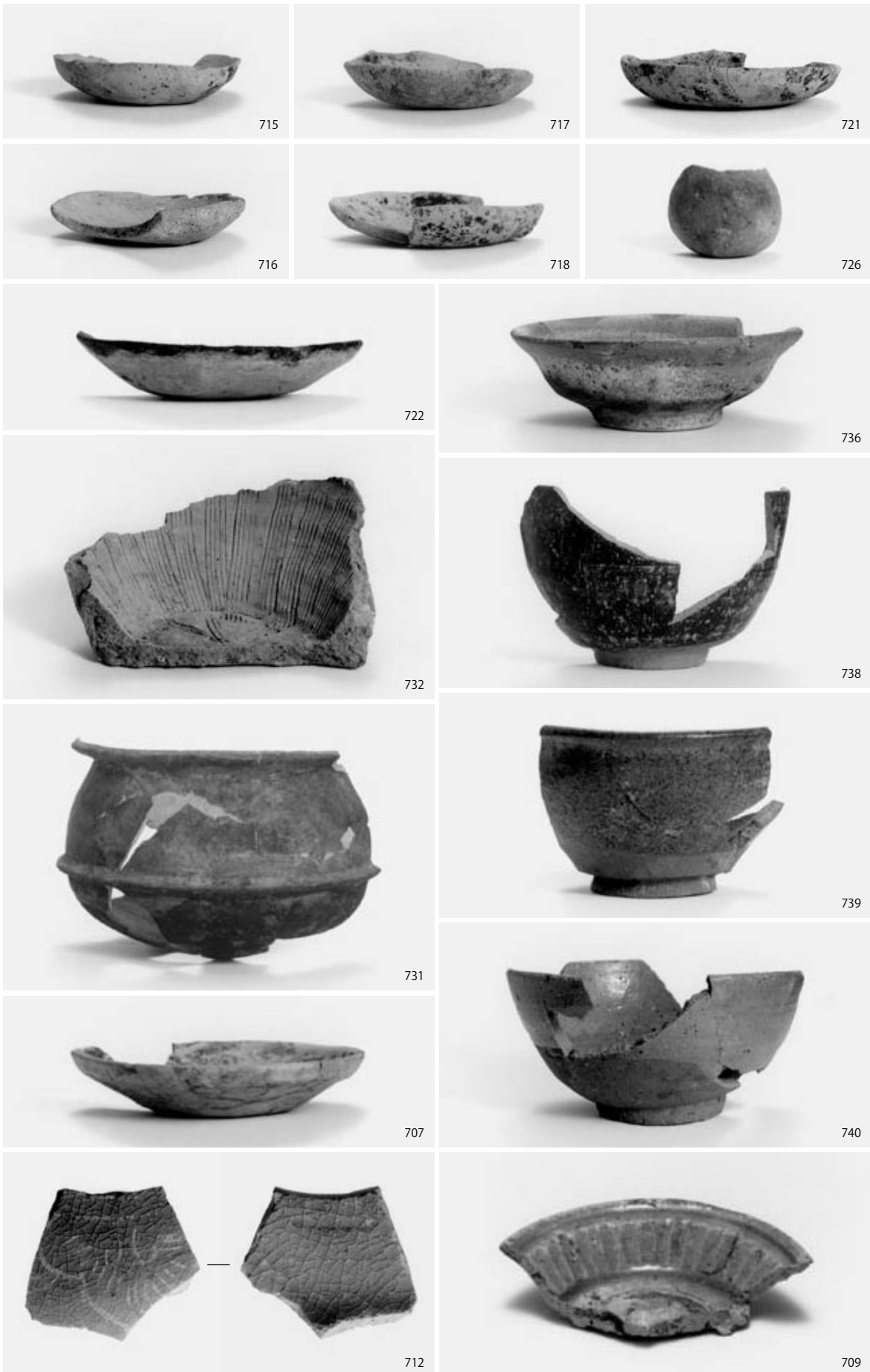


土坑 79 出土遺物



700

土坑 130・74 出土土器



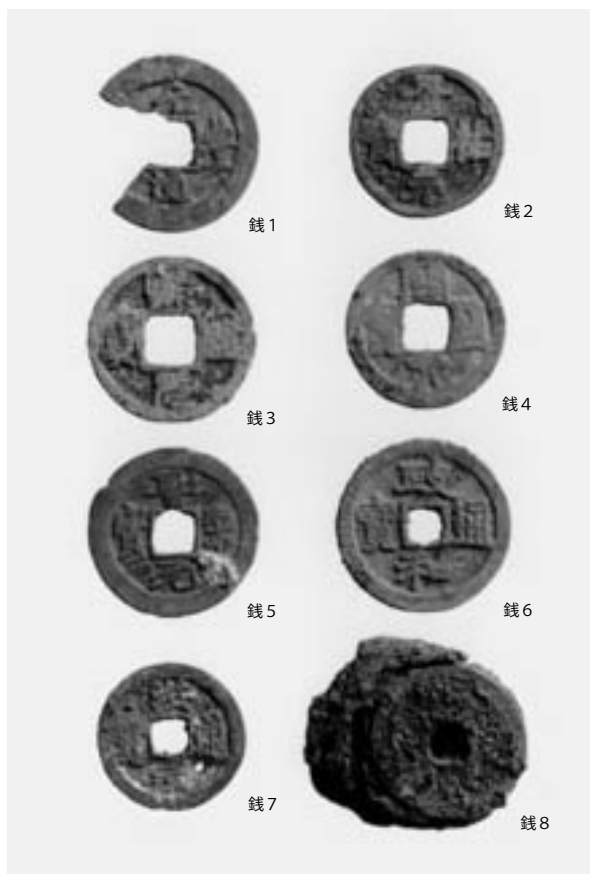
井戸 52・土坑 296 出土土器



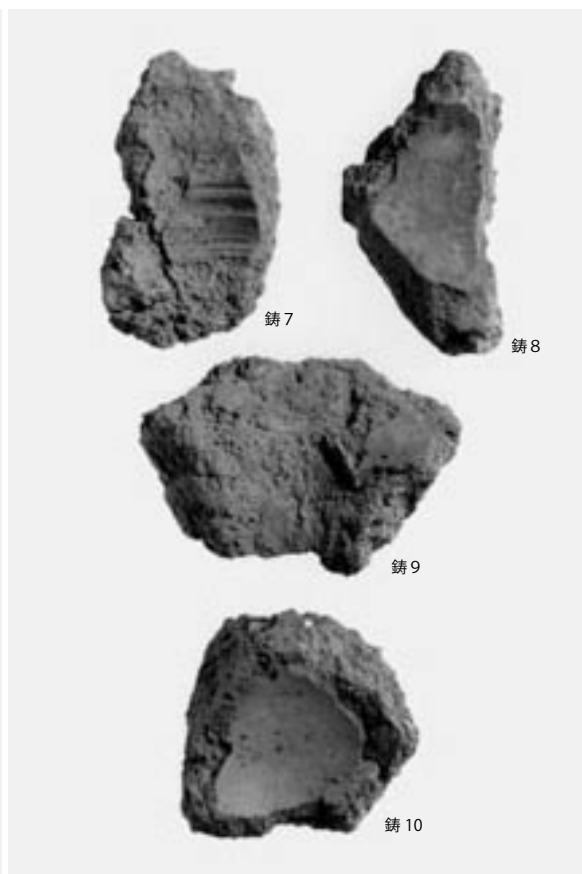


土坑 236 出土土器





1 錢貨



2 鑄型



3 椀型滓