

このしまにますあまてるみむすび
史跡木嶋天照御魂神社発掘調査成果説明会資料

(財)京都市埋蔵文化財研究所

所在地：京都市右京区太秦森ヶ東町

調査期間：2002年9月2日～10月25日（予定）

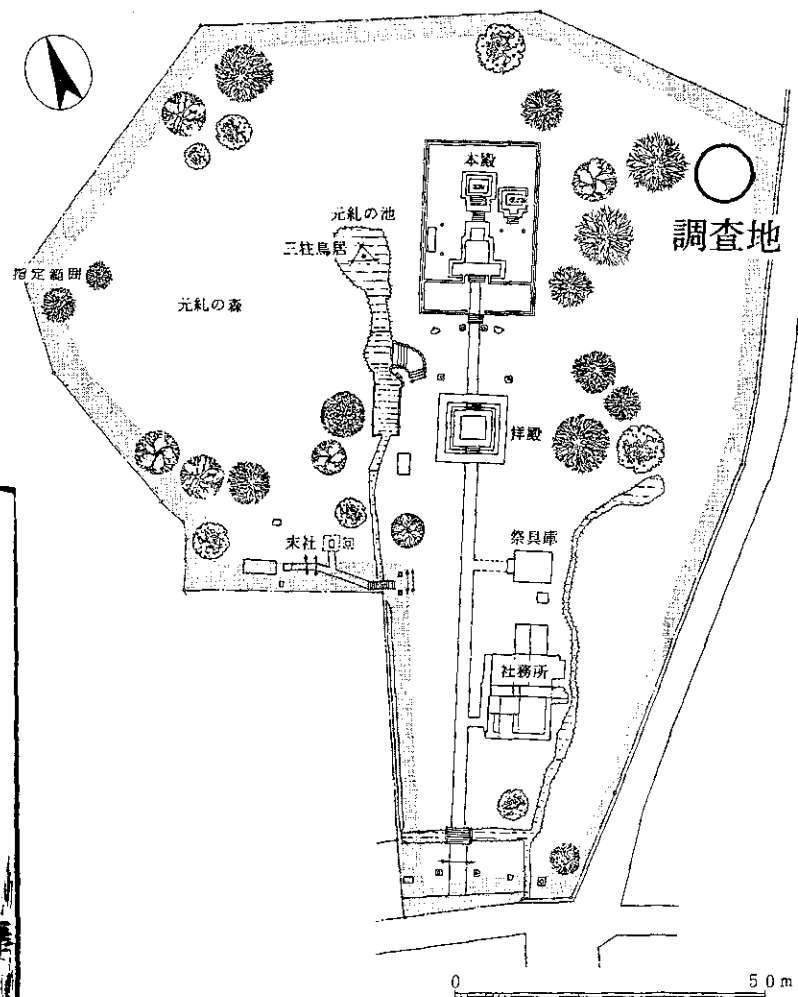
調査面積：約100㎡

遺構：泉、石敷き遺構、溝など

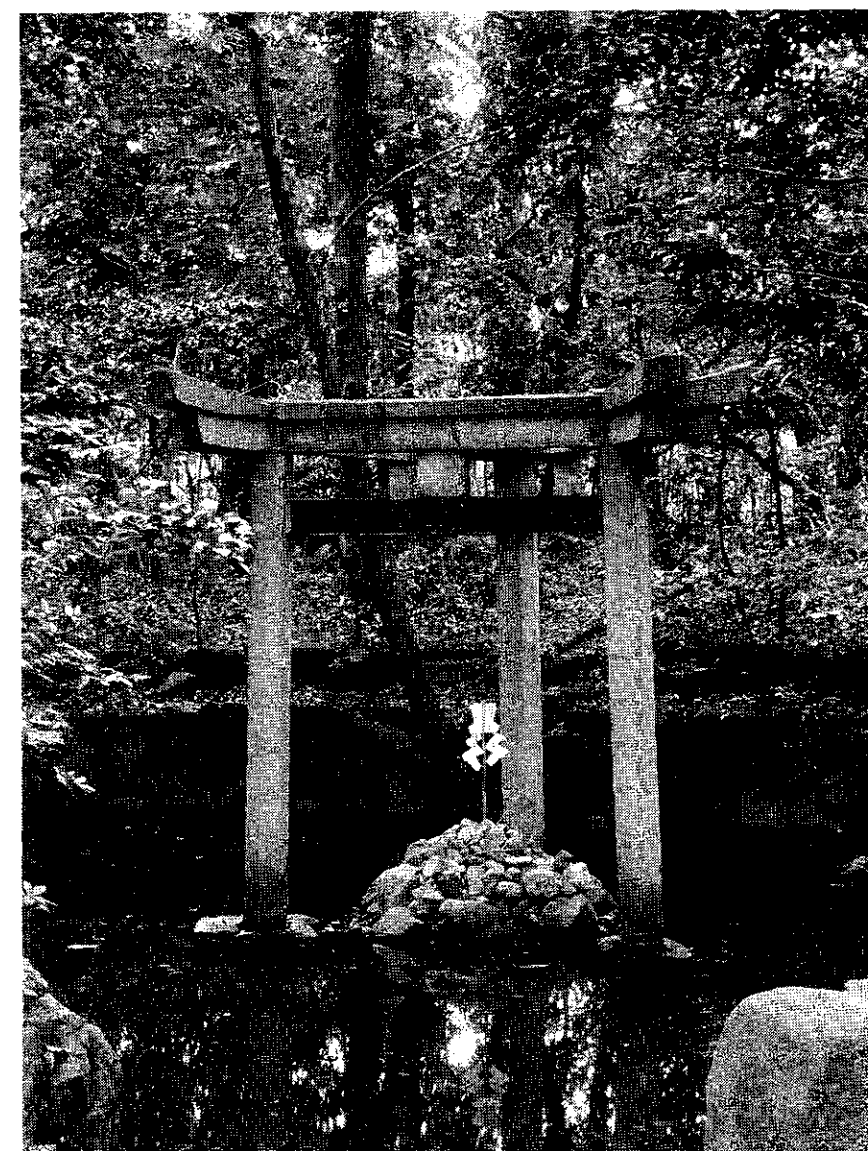
（年代については検討中です）



泉跡調査前のようす



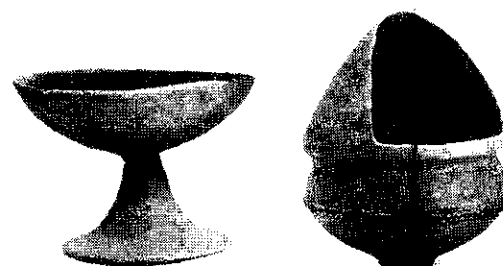
境内平面図



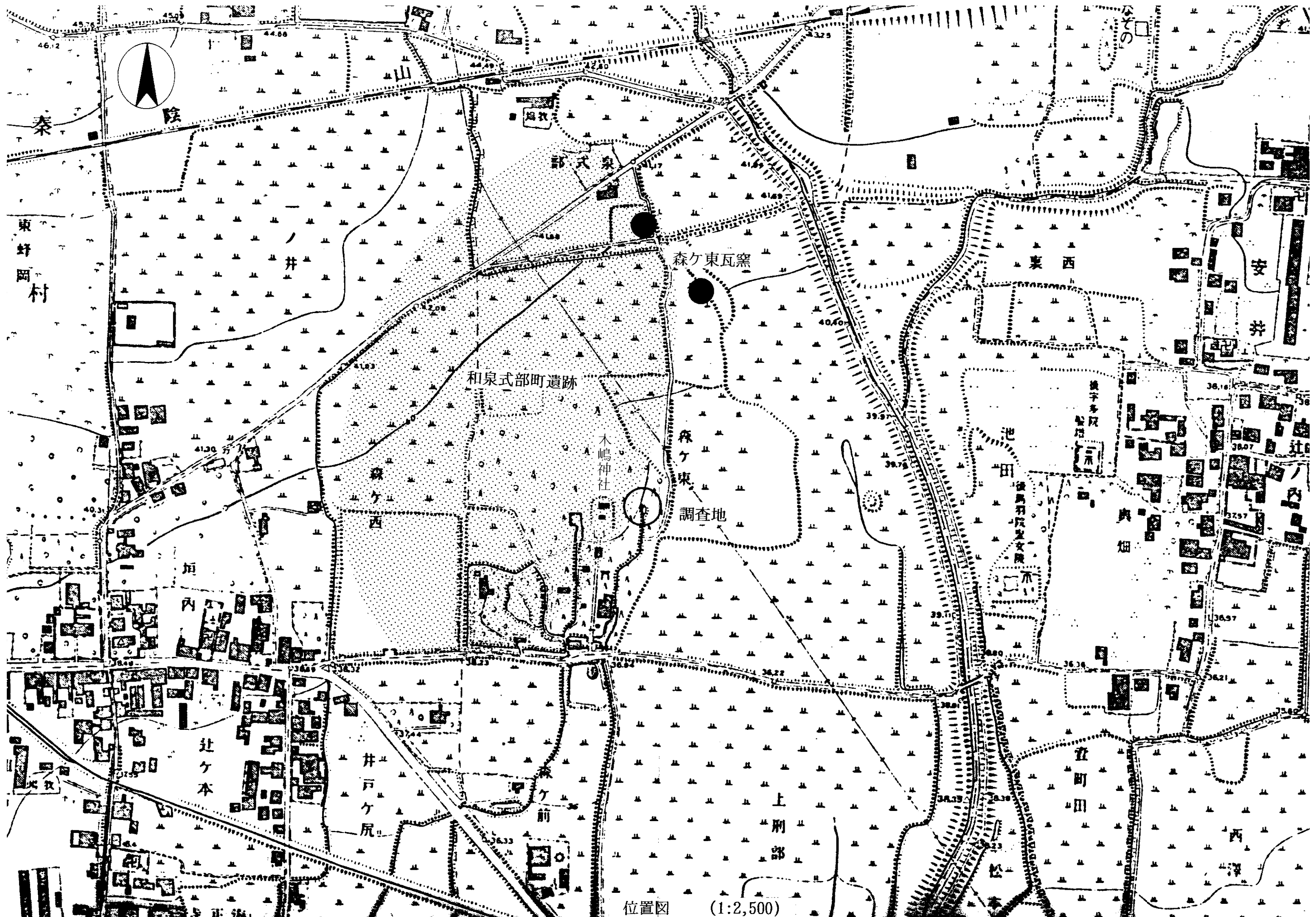
元札の池と三柱鳥居



『都名所図絵』安永9年(1780)より



和泉式部町遺跡出土土器



秦

陰

東
野
岡
村

井

和泉式部町遺跡

森ヶ東瓦窯

東西

井

木嶋神社

森ヶ東
調査地

池

垣

内

辻ヶ本

井戸ヶ尻

森ヶ前

上
刑
部

查
町
田

西

位置図

(1:2,500)