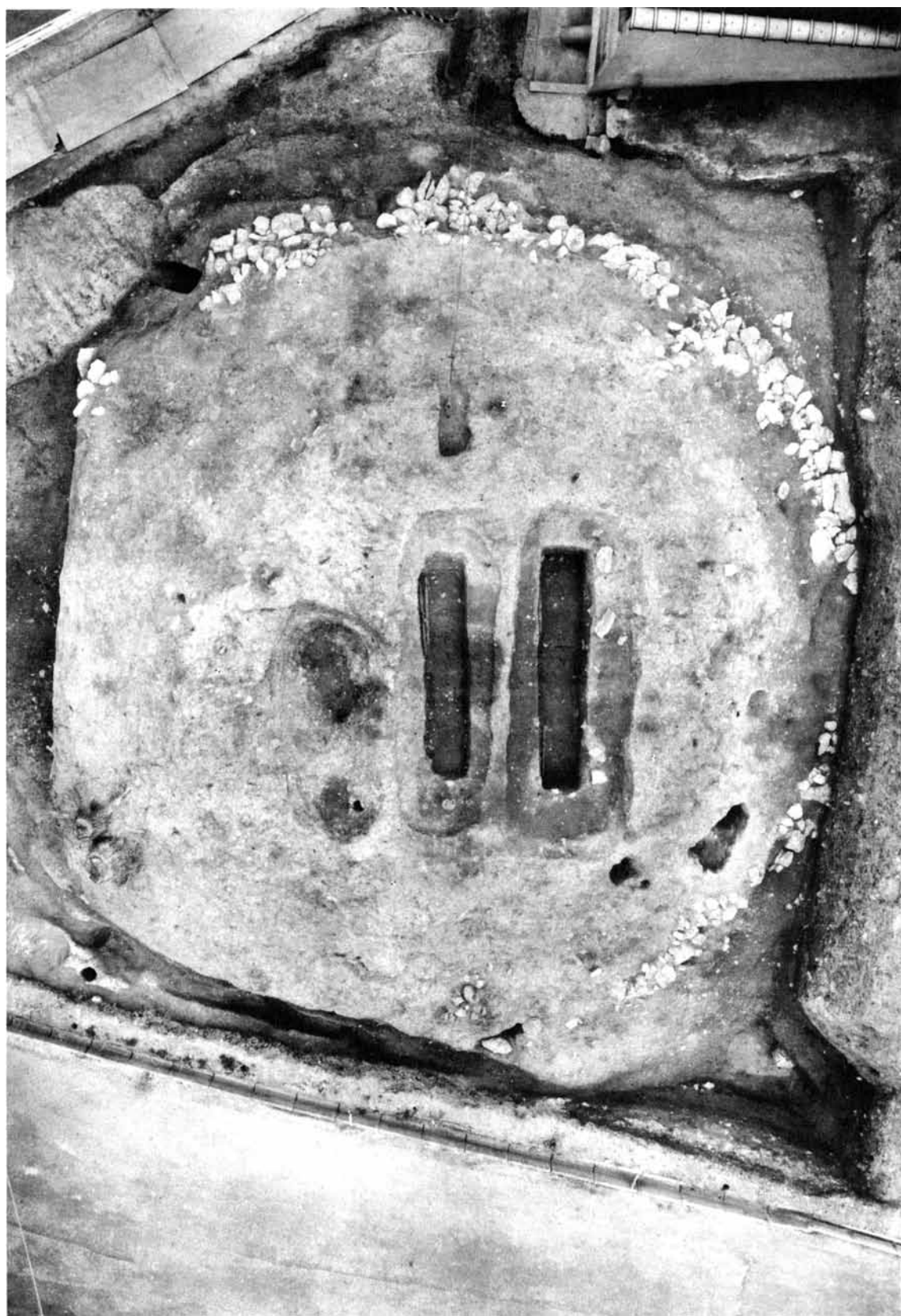


図 版



幡枝 2 号墳周辺の空中写真（矢印が幡枝 2 号墳、1975 年 3 月撮影）



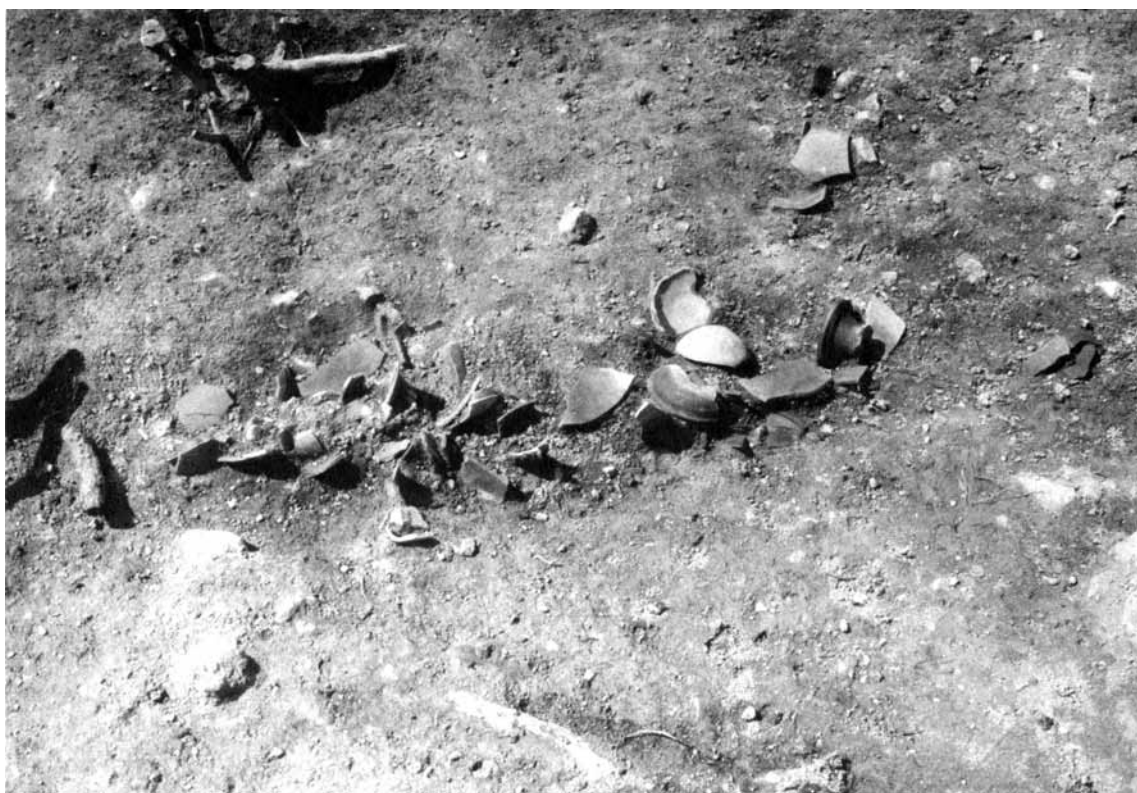
幡枝2号墳全景（真上から、左上が北）



1 調査前全景（北東から）



2 調査前全景（伐採後、南から）



1 東棺上北部での須恵器出土状態（東から）



2 東棺上南部での須恵器出土状態（東から）



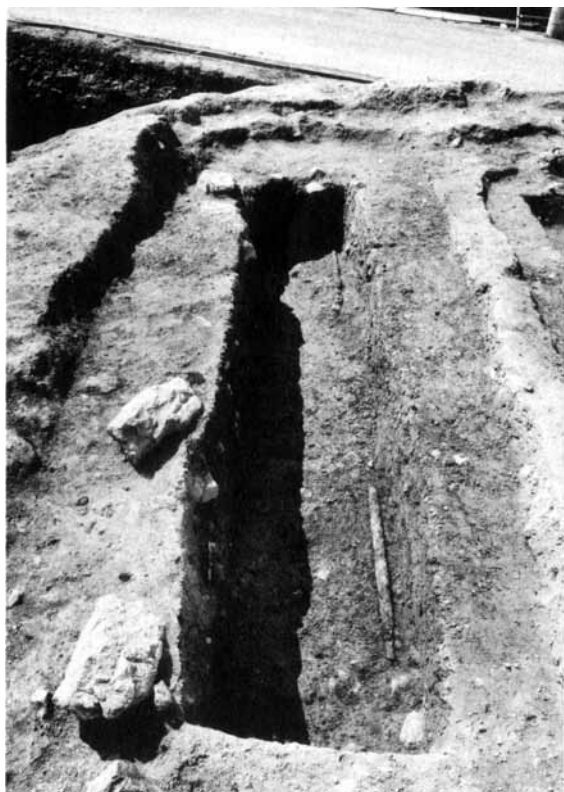
1 古墳全景（南から）



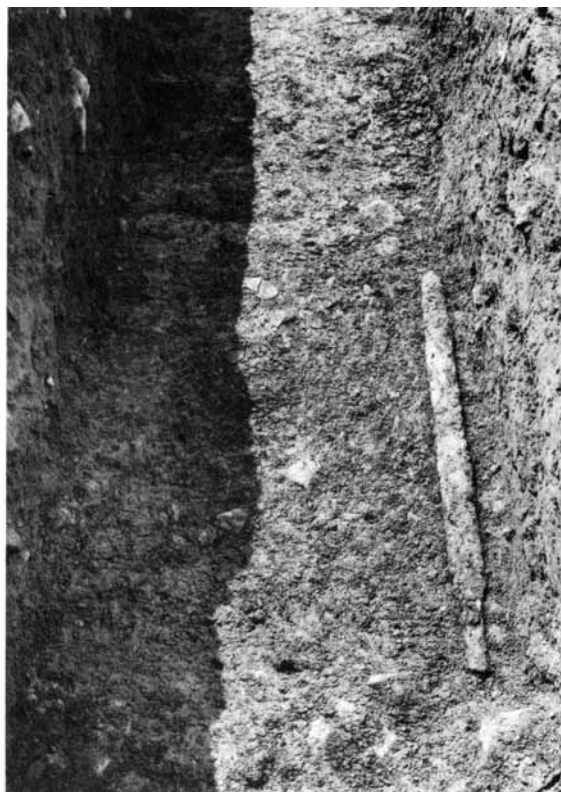
2 主体部全景（右が東棺、左が西棺、南西から）



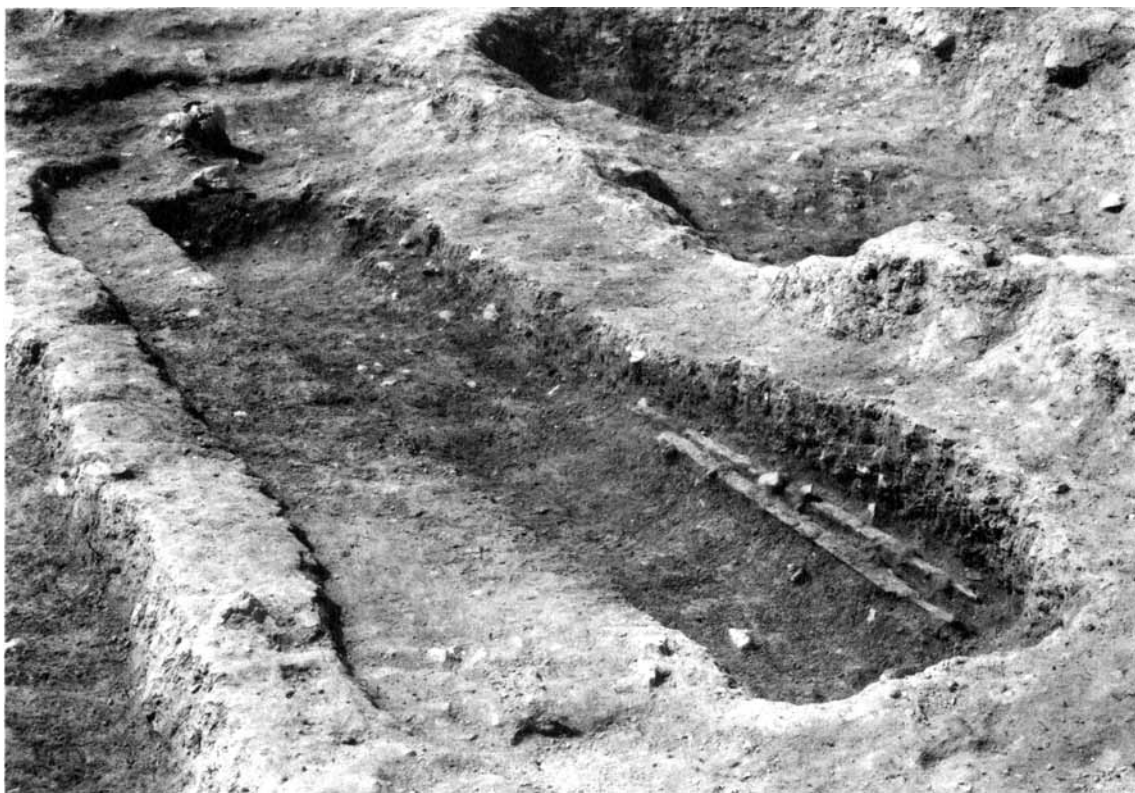
1 主体部全景（手前が東棺、東から）



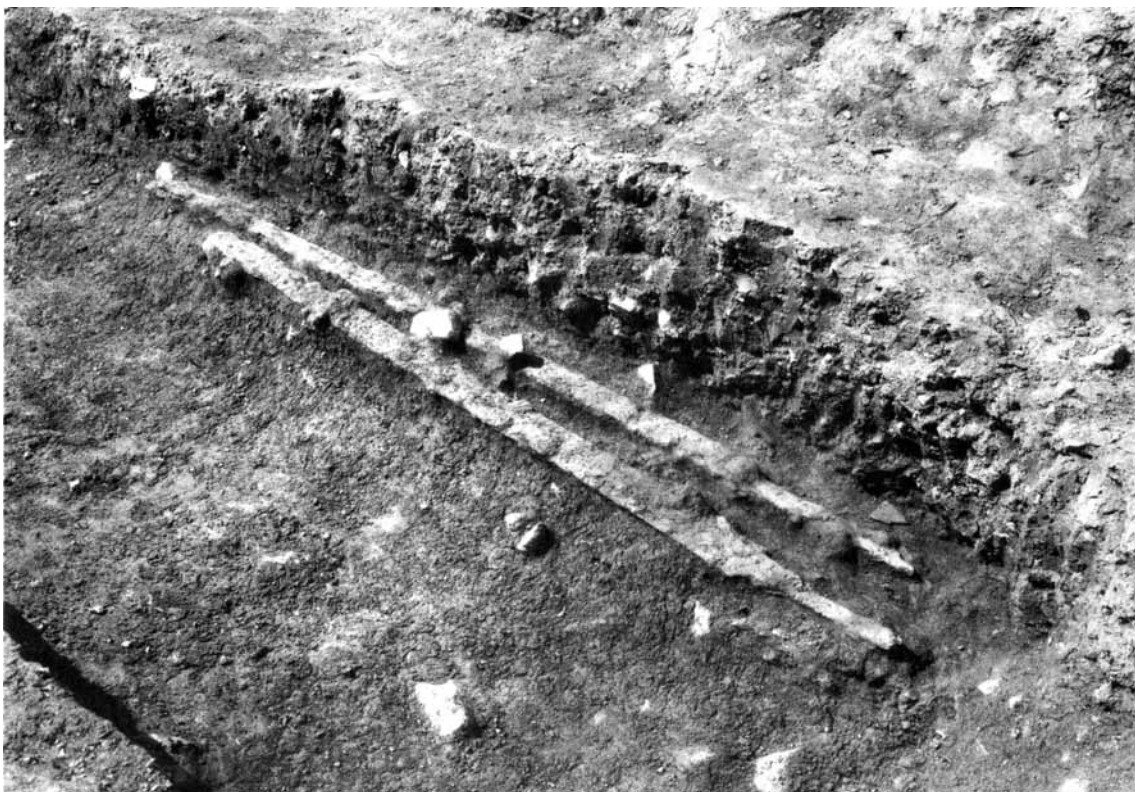
2 東棺全景（北東から）



3 東棺内鉄剣・金具出土状態（北東から）



1 西棺全景（東から）



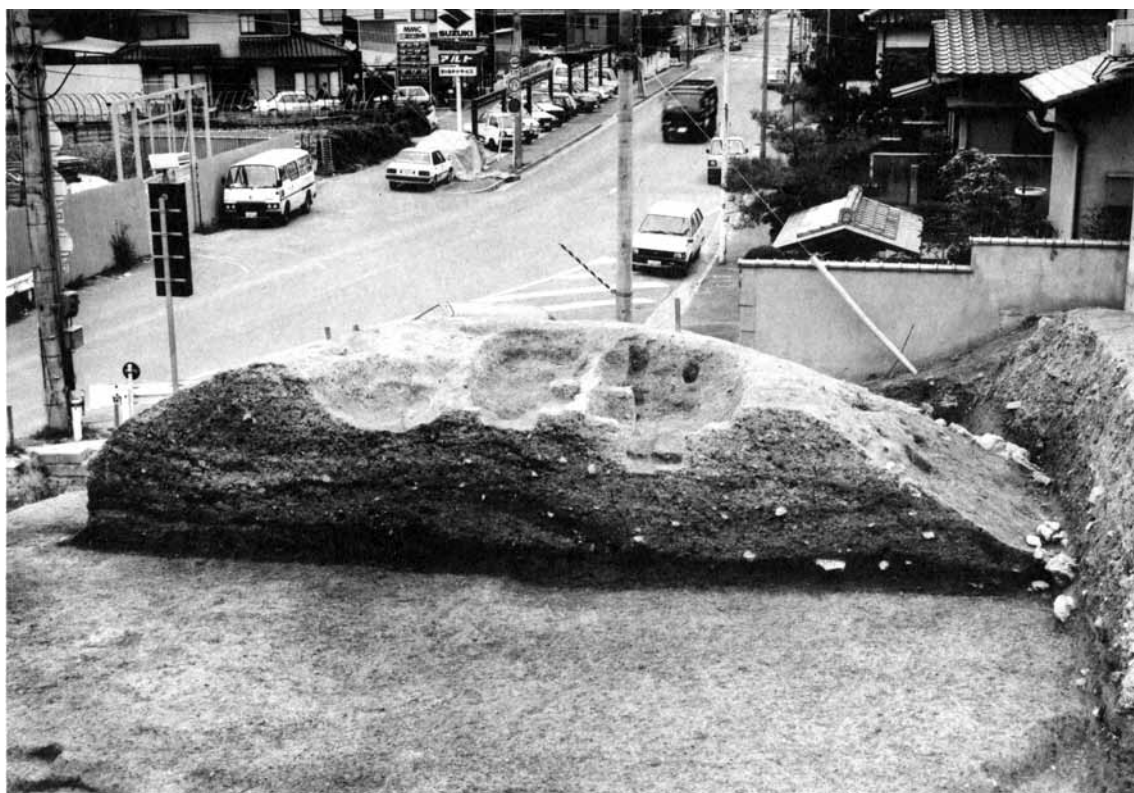
2 西棺内鉄剣・鉄刀出土状態（東から）



1 墳丘全景 (E区、東から)



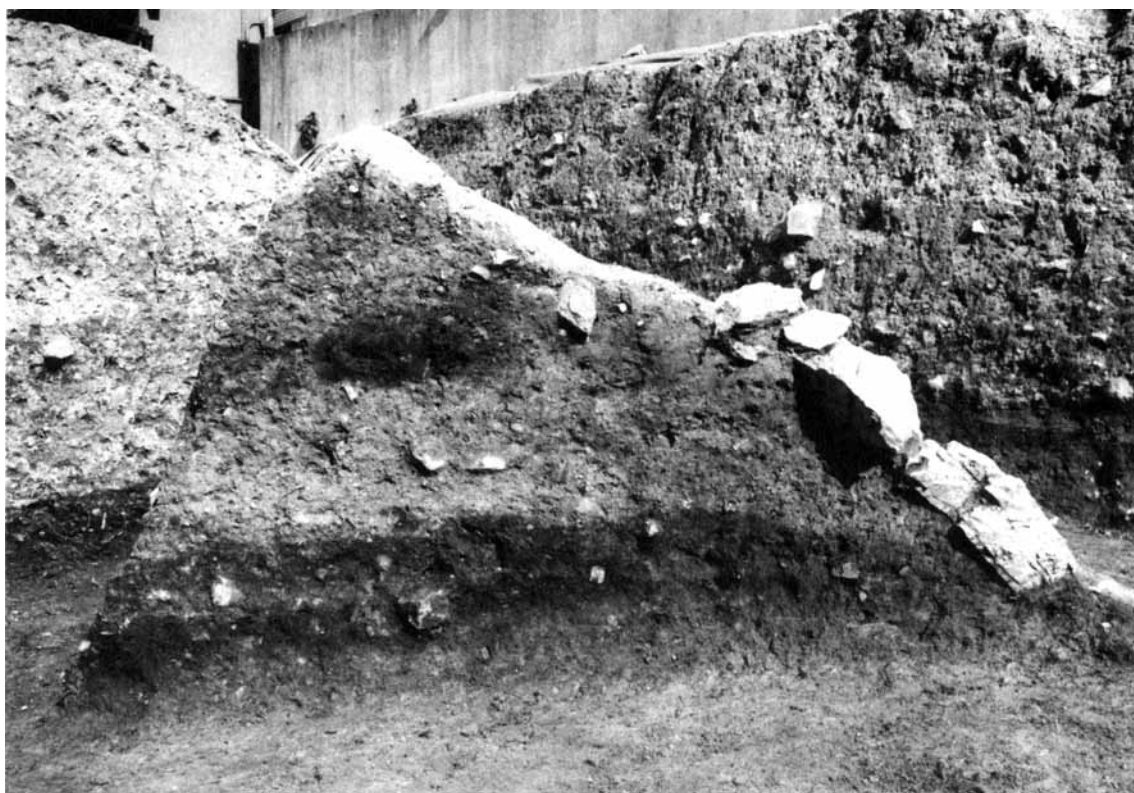
2 葺石の状態 (N区、北から)



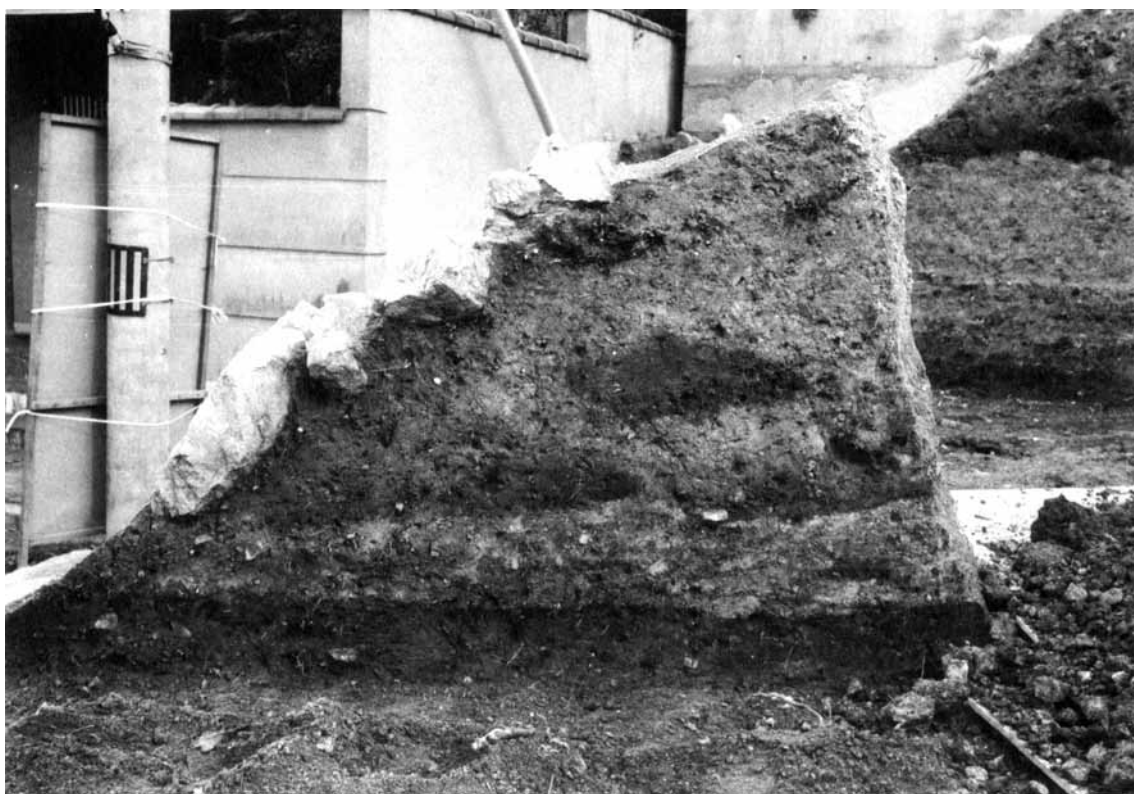
1 墳丘の半截状態（南から）



2 墳丘断面（E区、北西から）



1 No. 1 地点断面 (西から)



2 No. 3 地点断面 (西から)



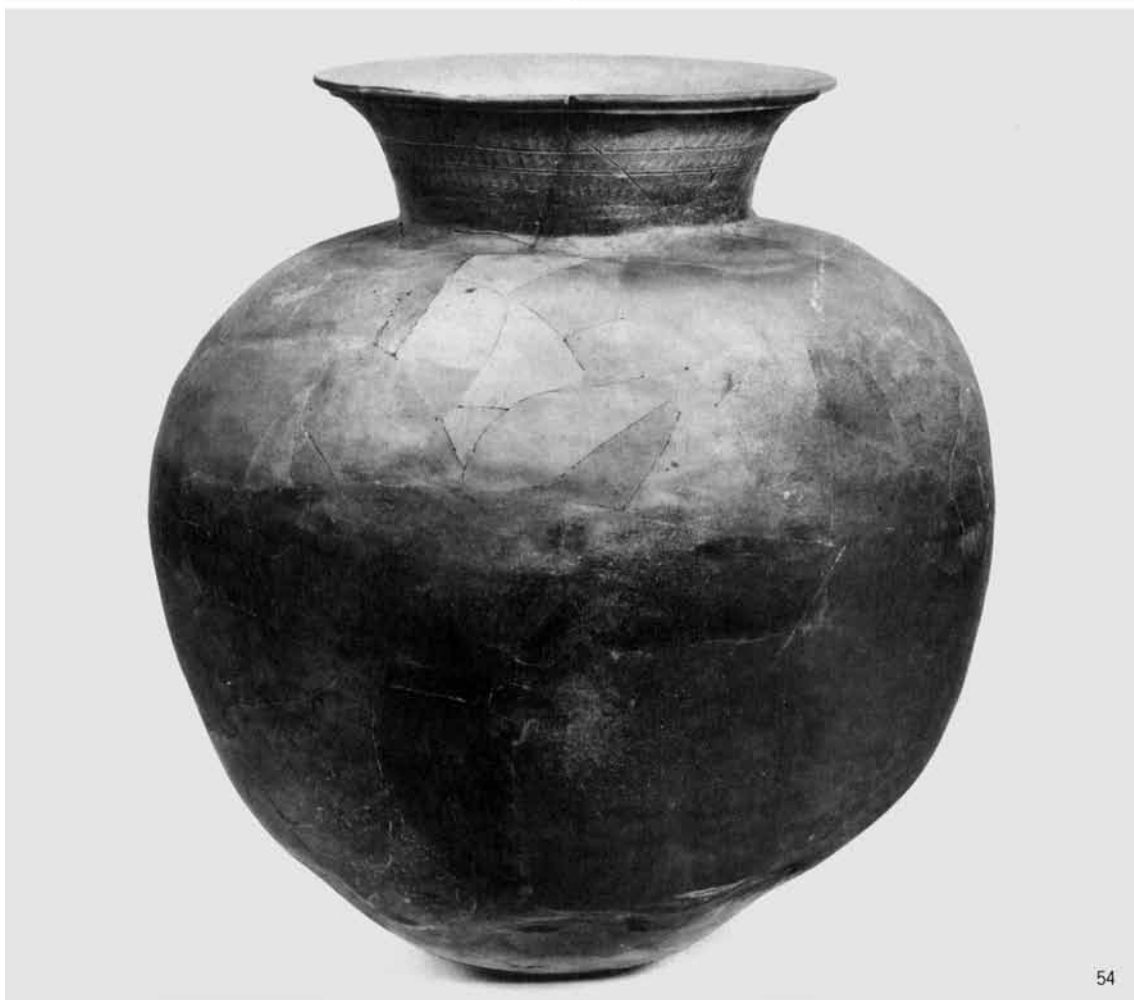
須恵器1 杯 (1～4、8～12、14～16)



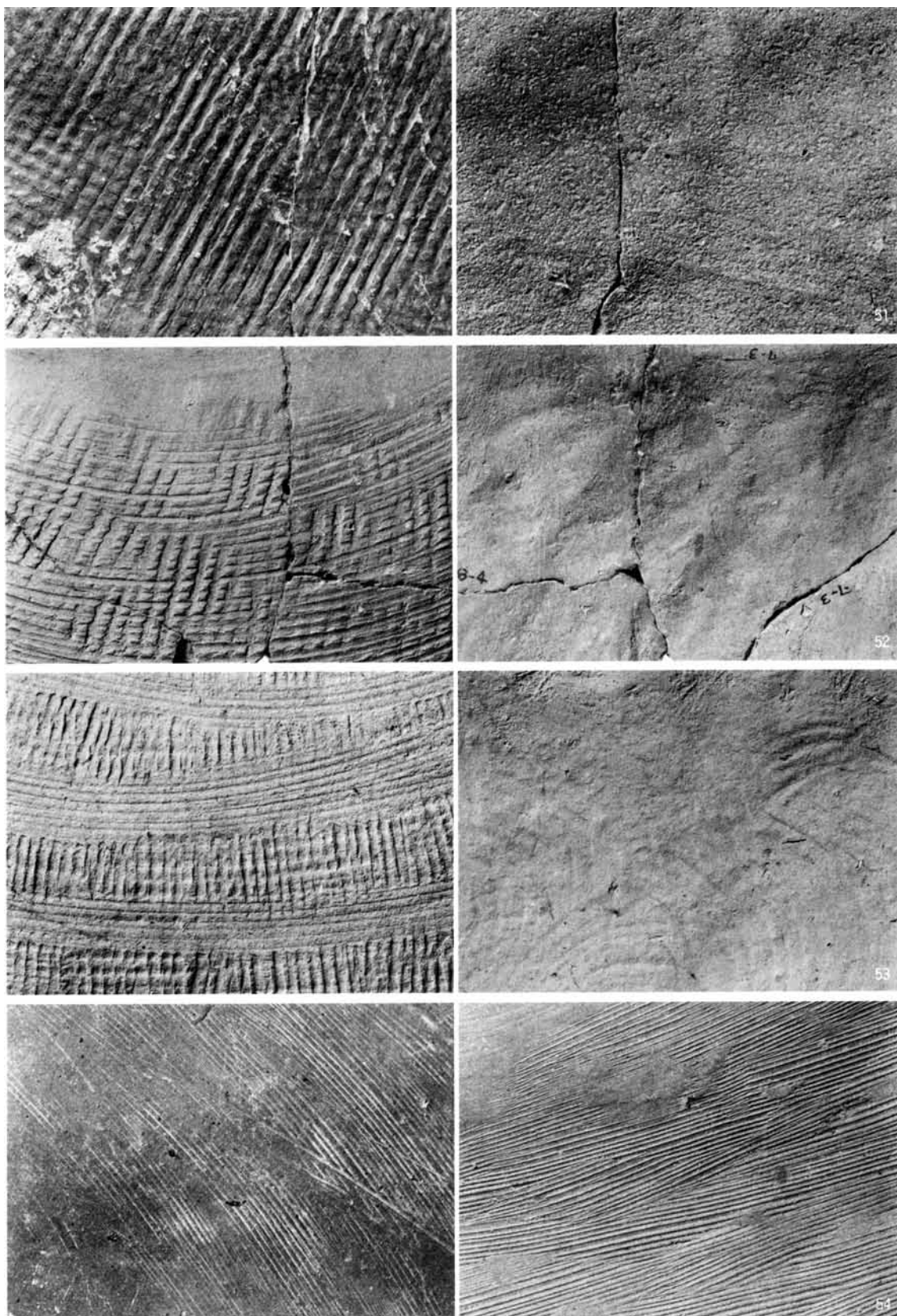
須恵器 2 蓋 (17・18、20～24、27、29～32)



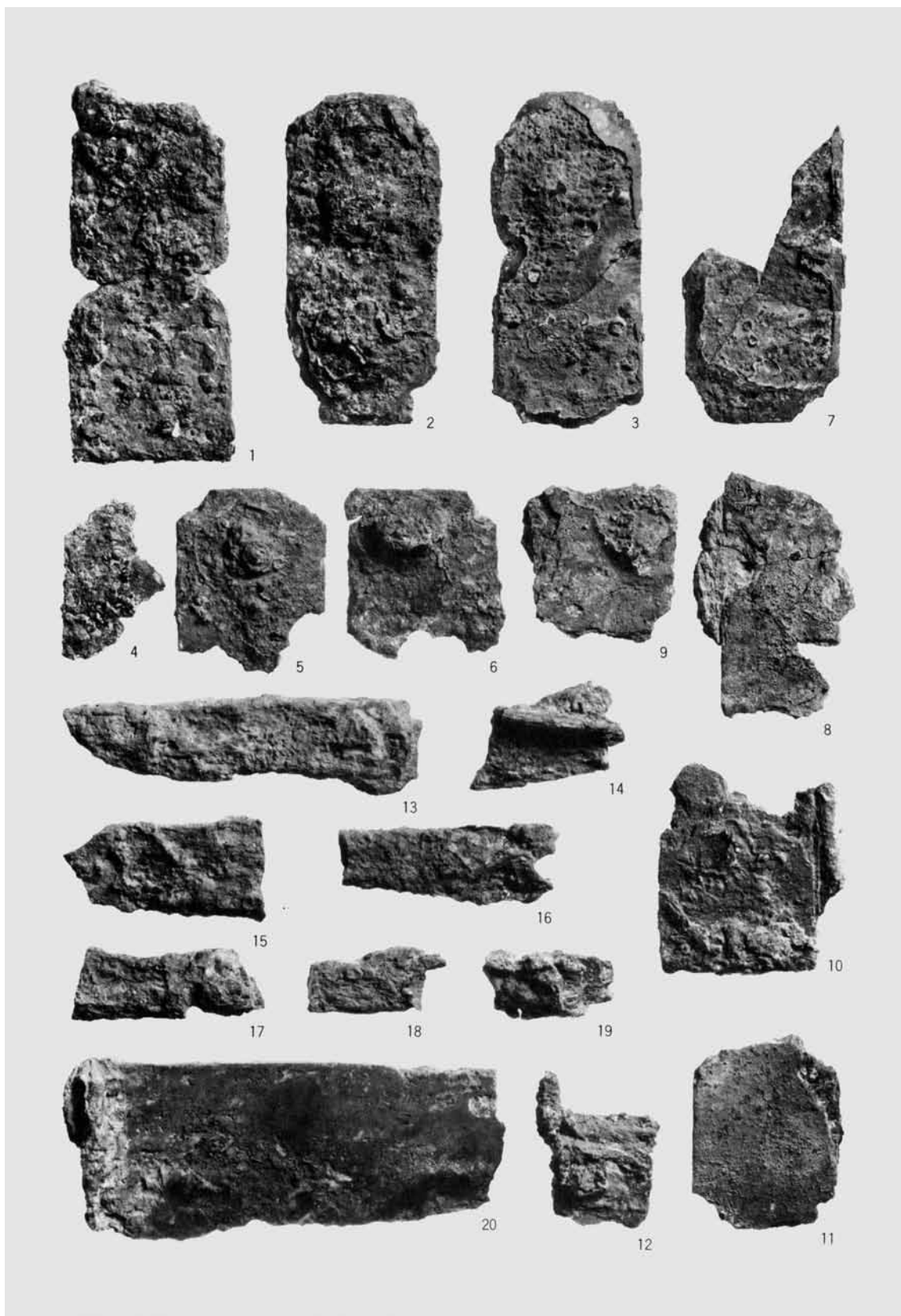
須惠器 3 高杯蓋 (33・36・38)、有蓋高杯 (39・40・44)、無蓋高杯 (46)、甕 (47)



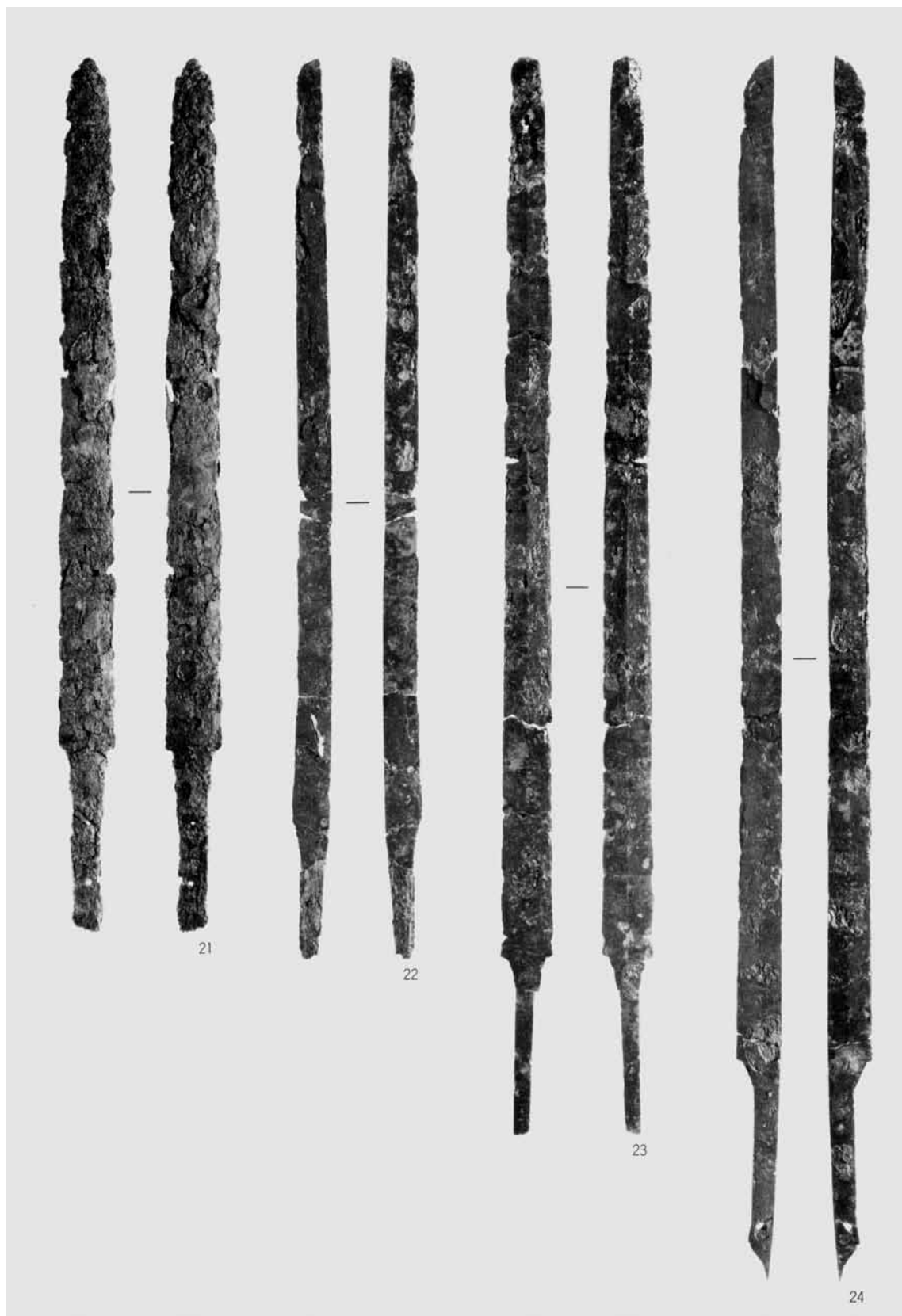
須恵器4 甕 (51 ~ 54)



須恵器 5 甕体部の成形技法（左外面、右内面）



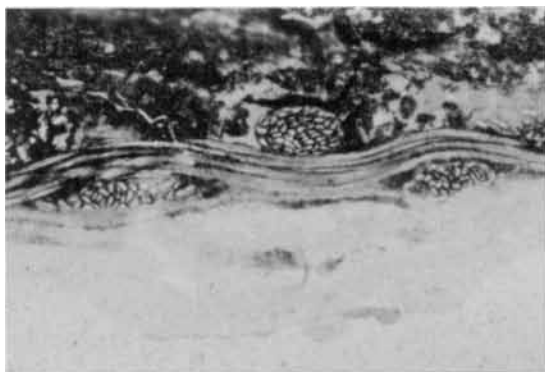
鉄器1 金具(1～11)、鉸具(12)、刀子(13～19)、鉄鎌(20)



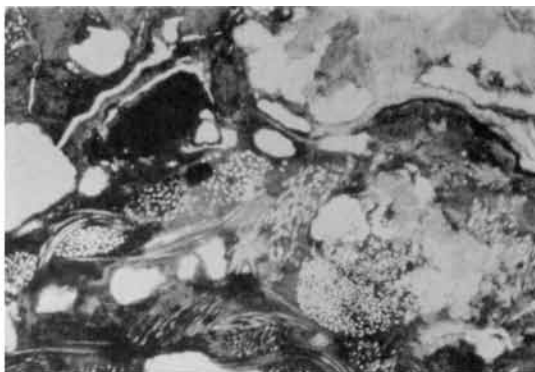
鉄器2 鉄剣(21・23)、鉄刀(22・24)



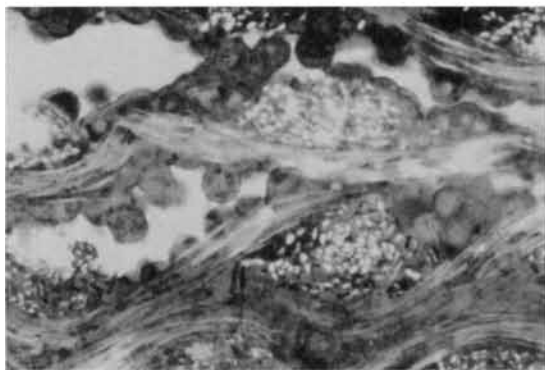
鉄器 3 鉄鏃 (25 ~ 70)



1 絹布断面 (試料 3、× 100)



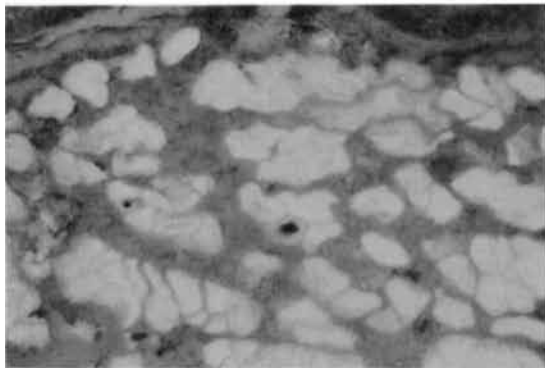
2 絹布断面 (試料 3、× 40)



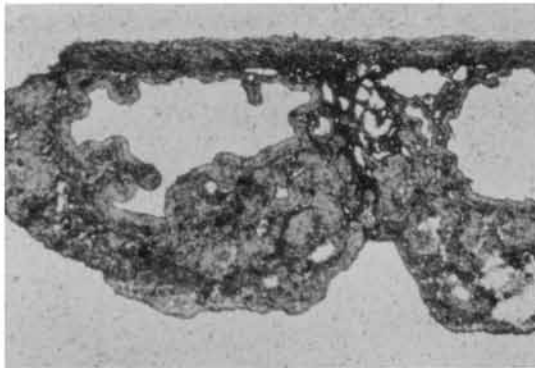
3 絹布断面 (試料 1、× 100)



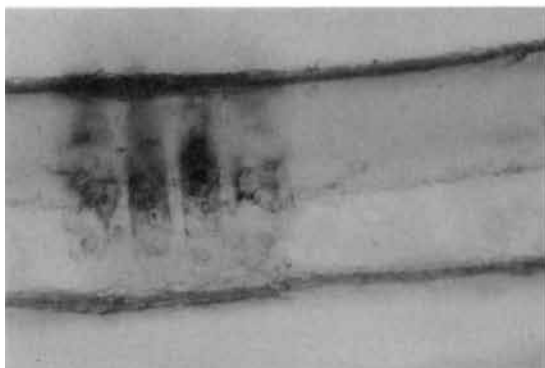
4 絹布 (上) と植物繊維布 (下) 断面 (試料 3、× 100)



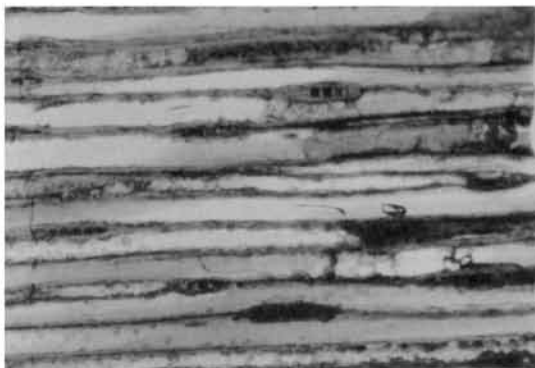
5 植物繊維布断面 (試料 2、× 320)



6 矢柄に巻かれた糸断面 (鍔 30、× 100)

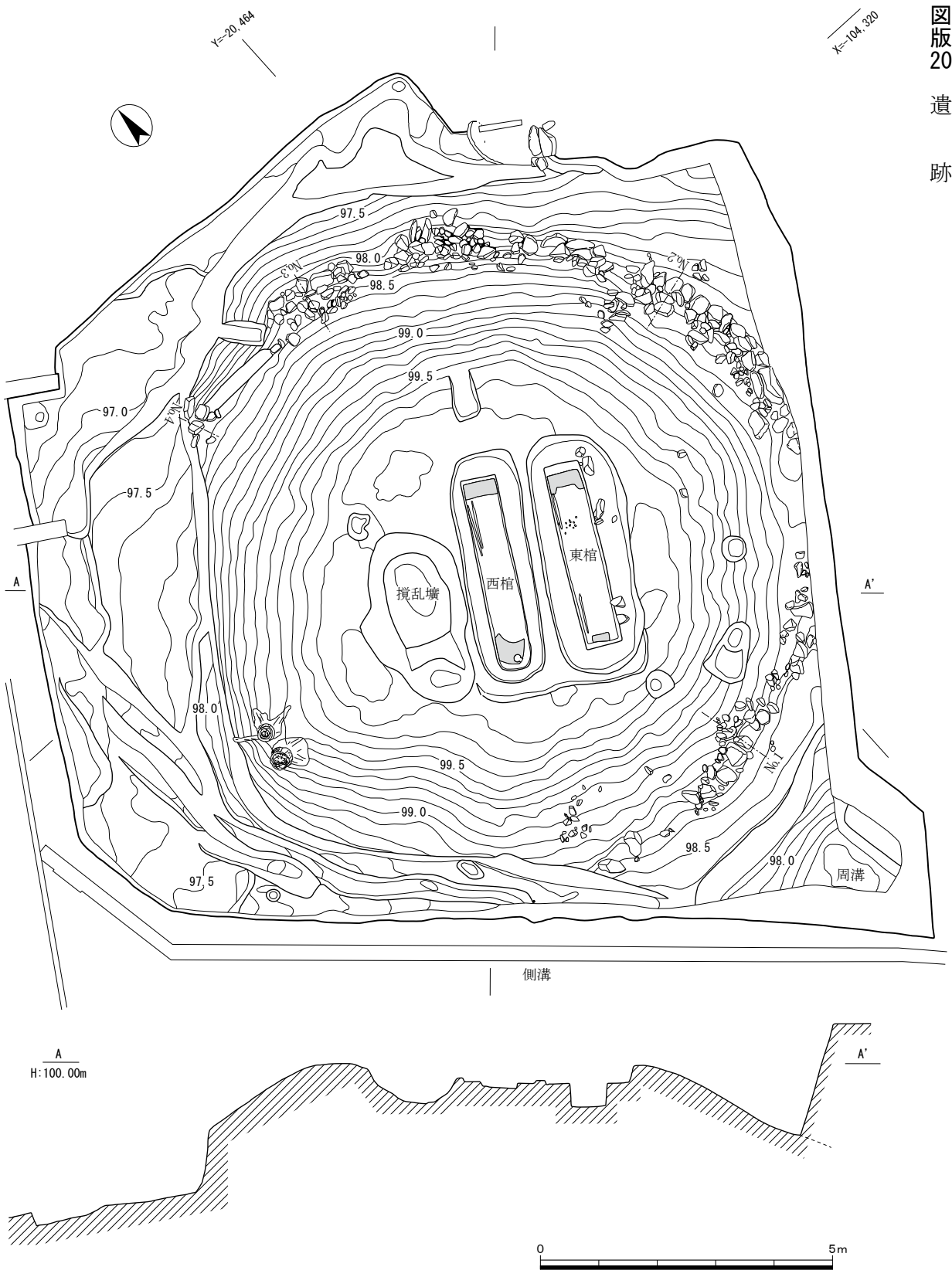


7 鞘の木質柾目 (東棺剣 21、× 400)

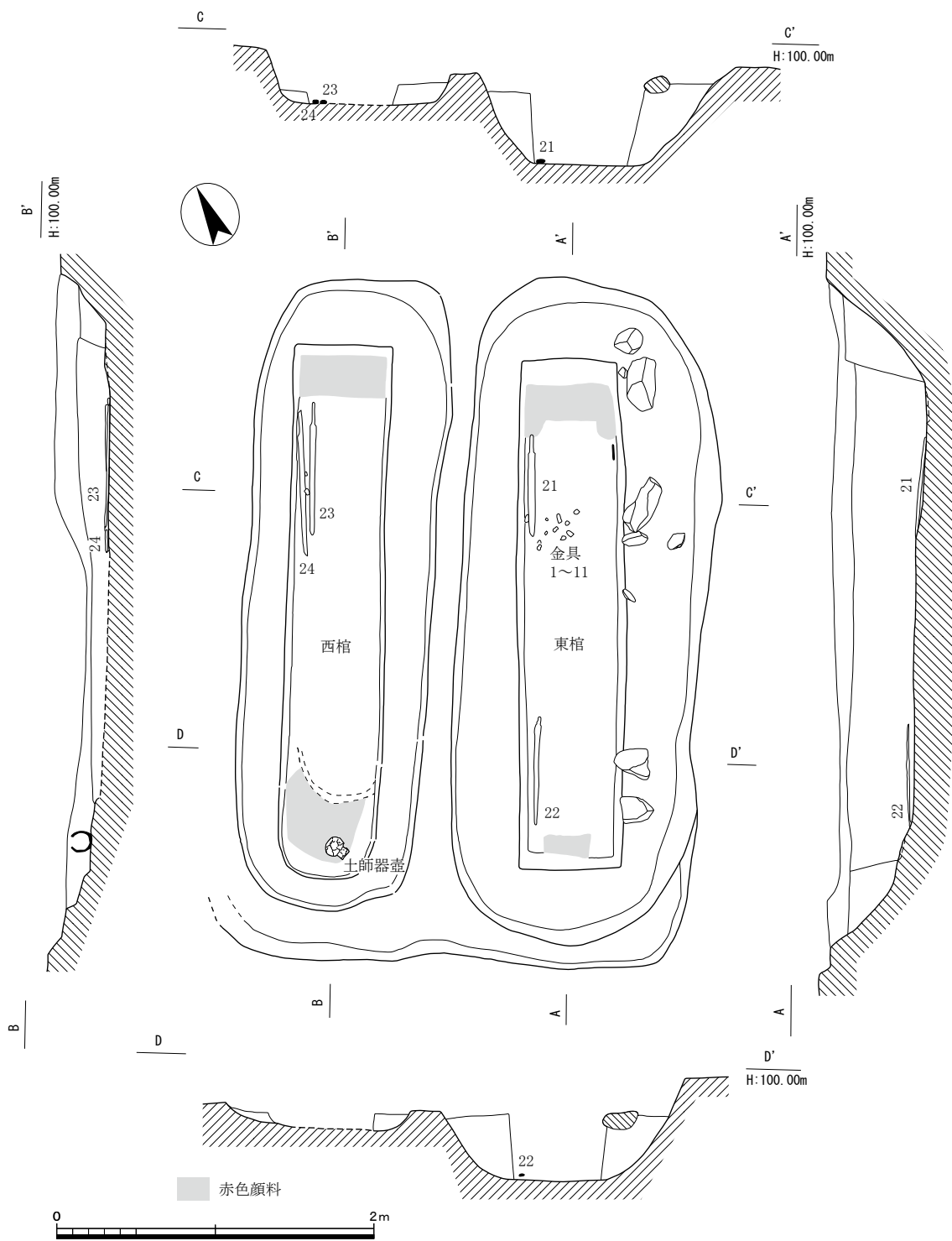


8 鞘の木質柾目 (東棺剣 21、× 100)

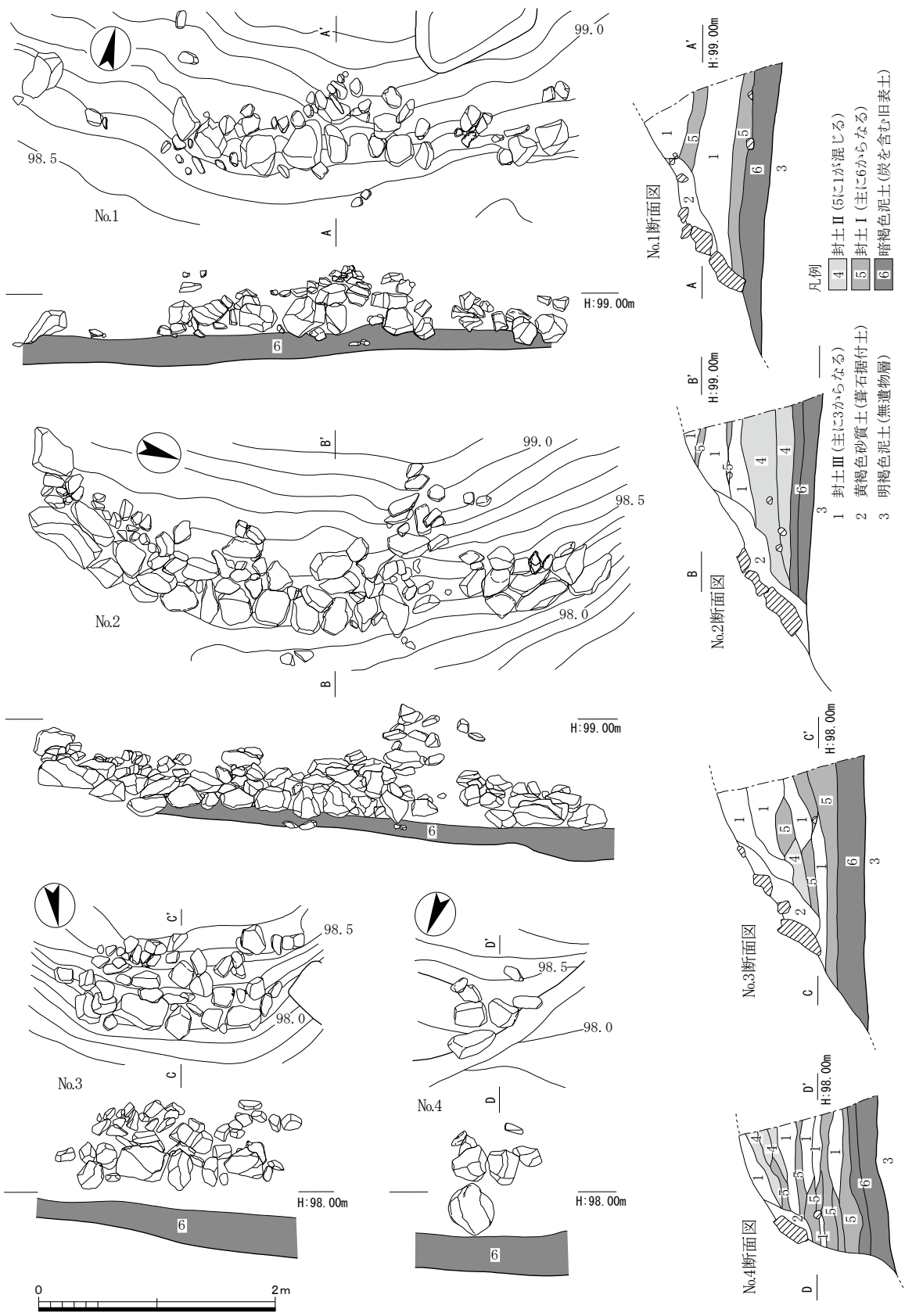
鉄錆付着の有機質顕微鏡写真 (布・矢柄・鞘の木質断面)



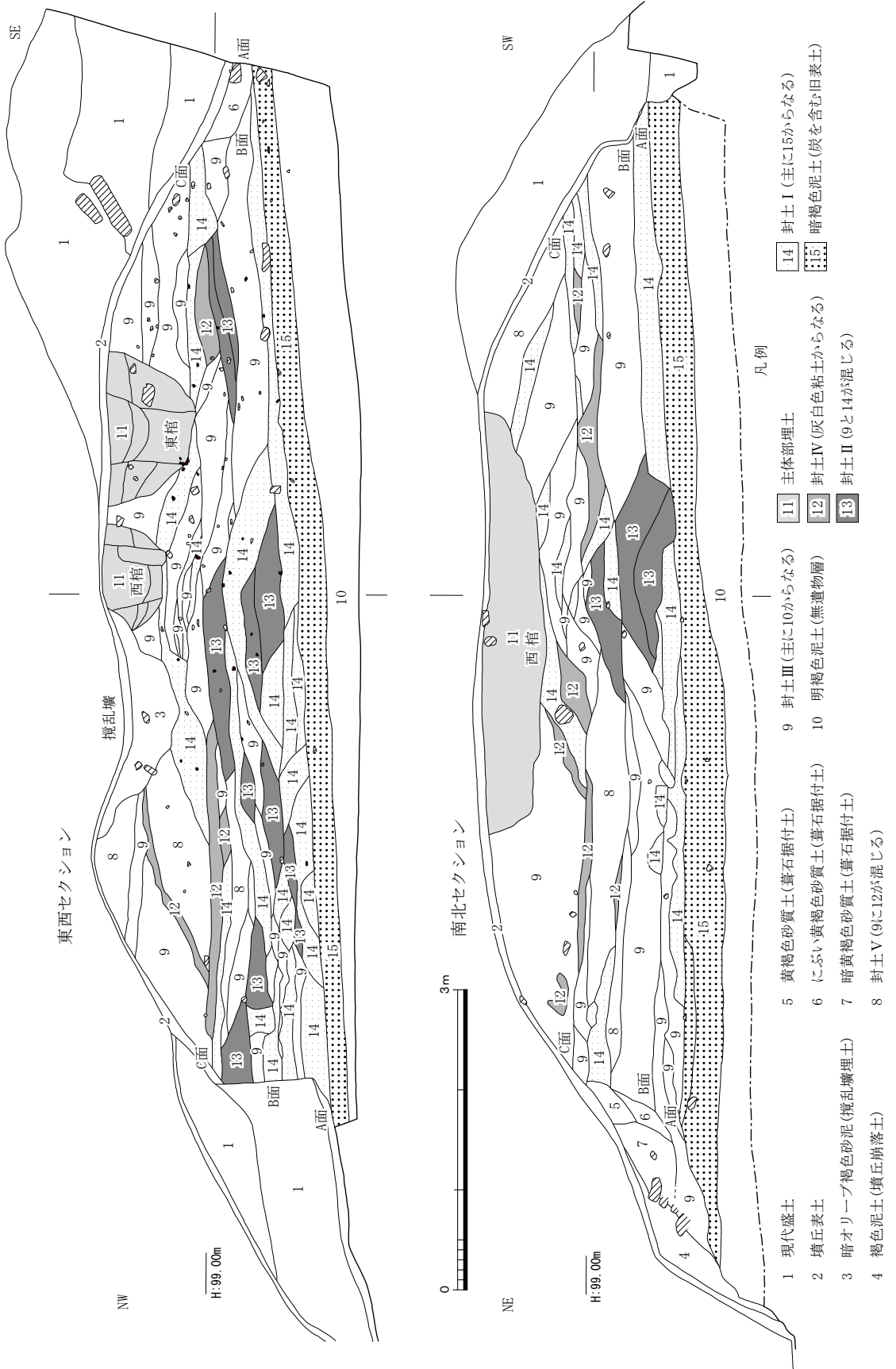
墳丘測量図 (No. 1 ~ No. 4 は図版 22 に対応) (1:100)



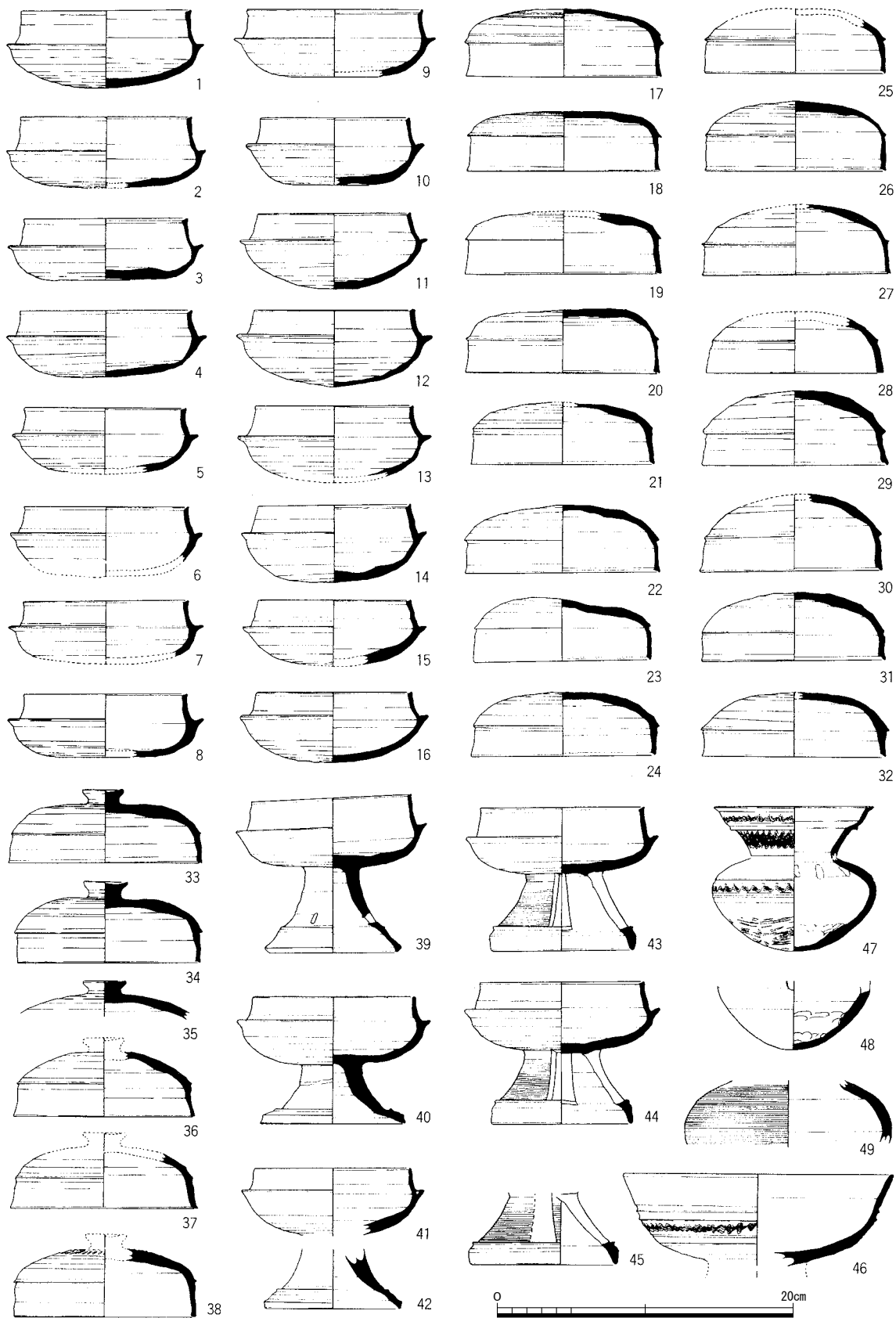
主体部実測図（番号は遺物図版に対応）(1:40)



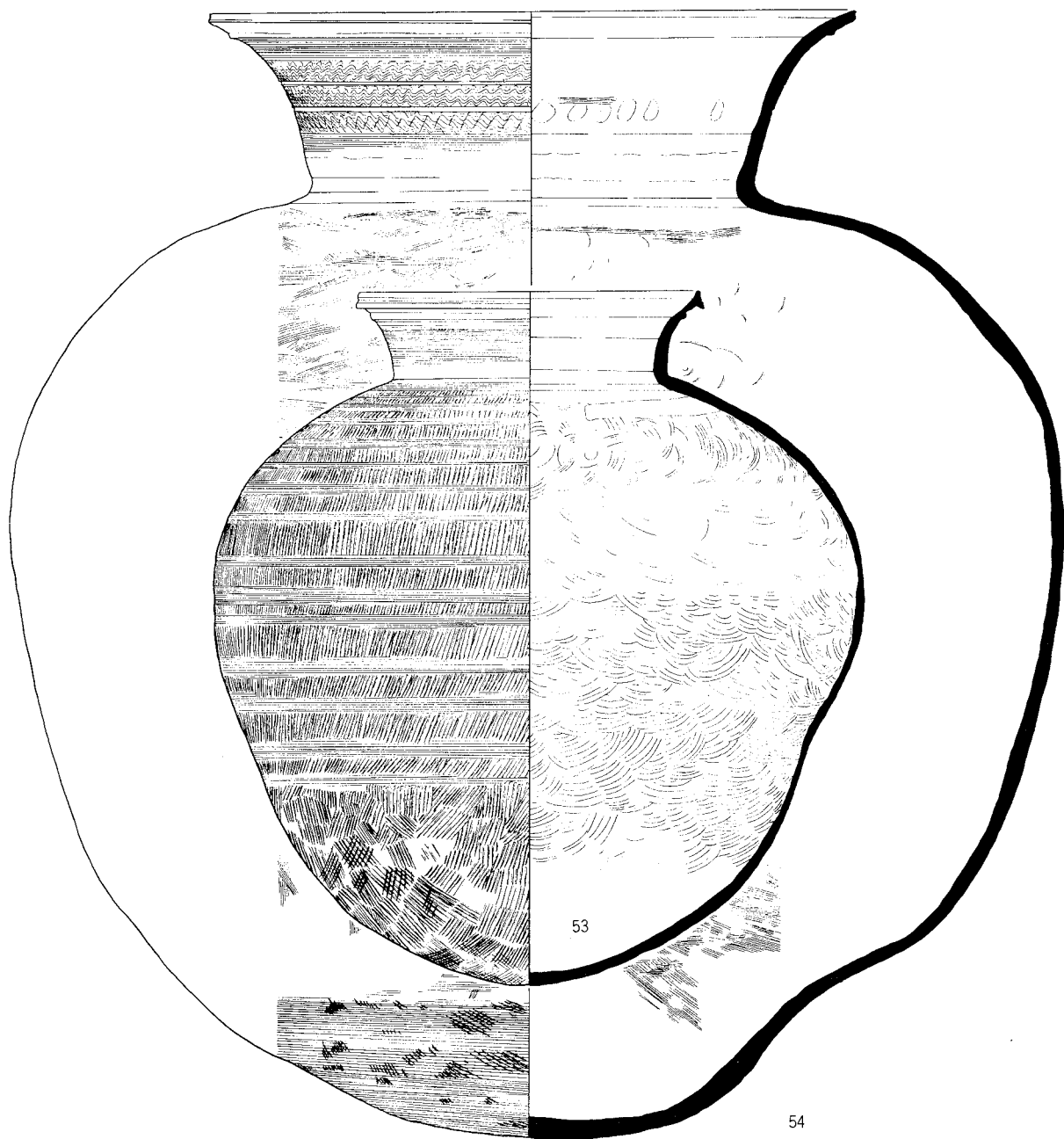
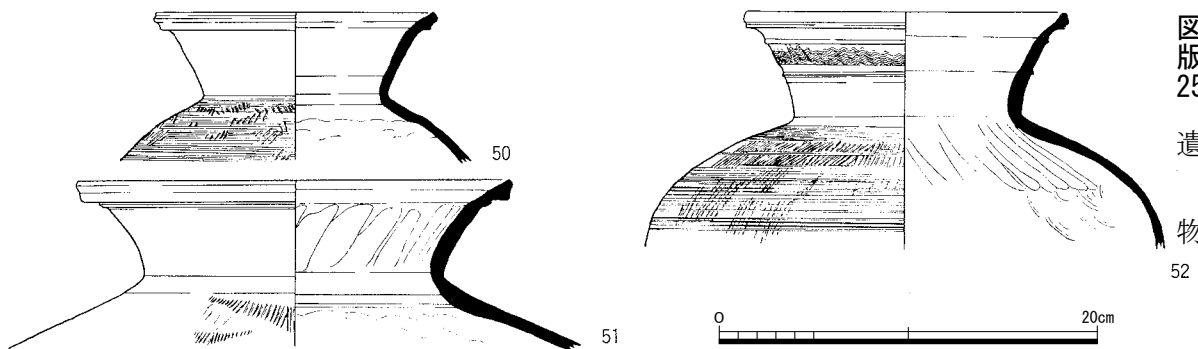
葺石実測図 (1:50)



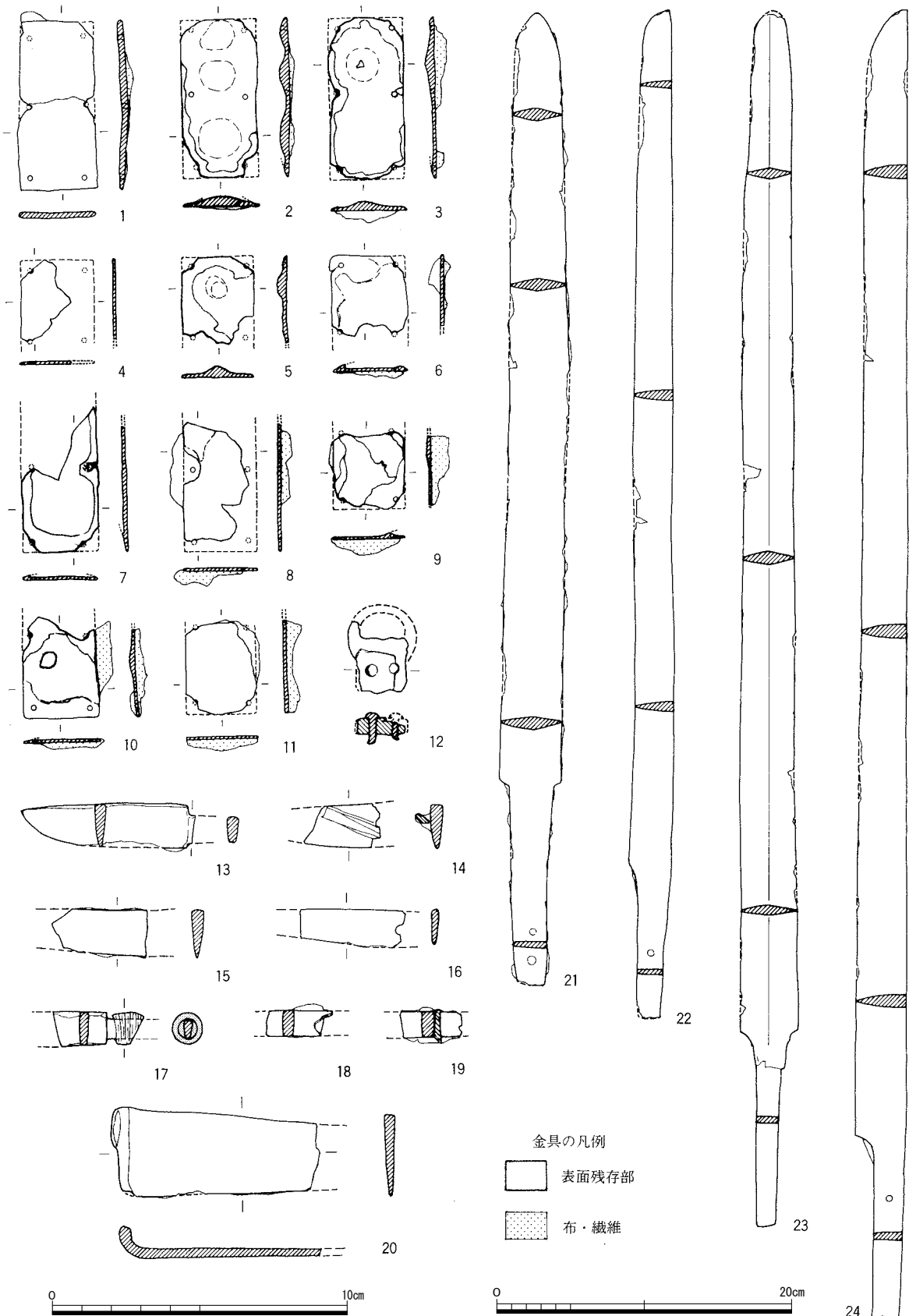
墳丘断面図(色調は『新版標準土色帖』による)(1:60)



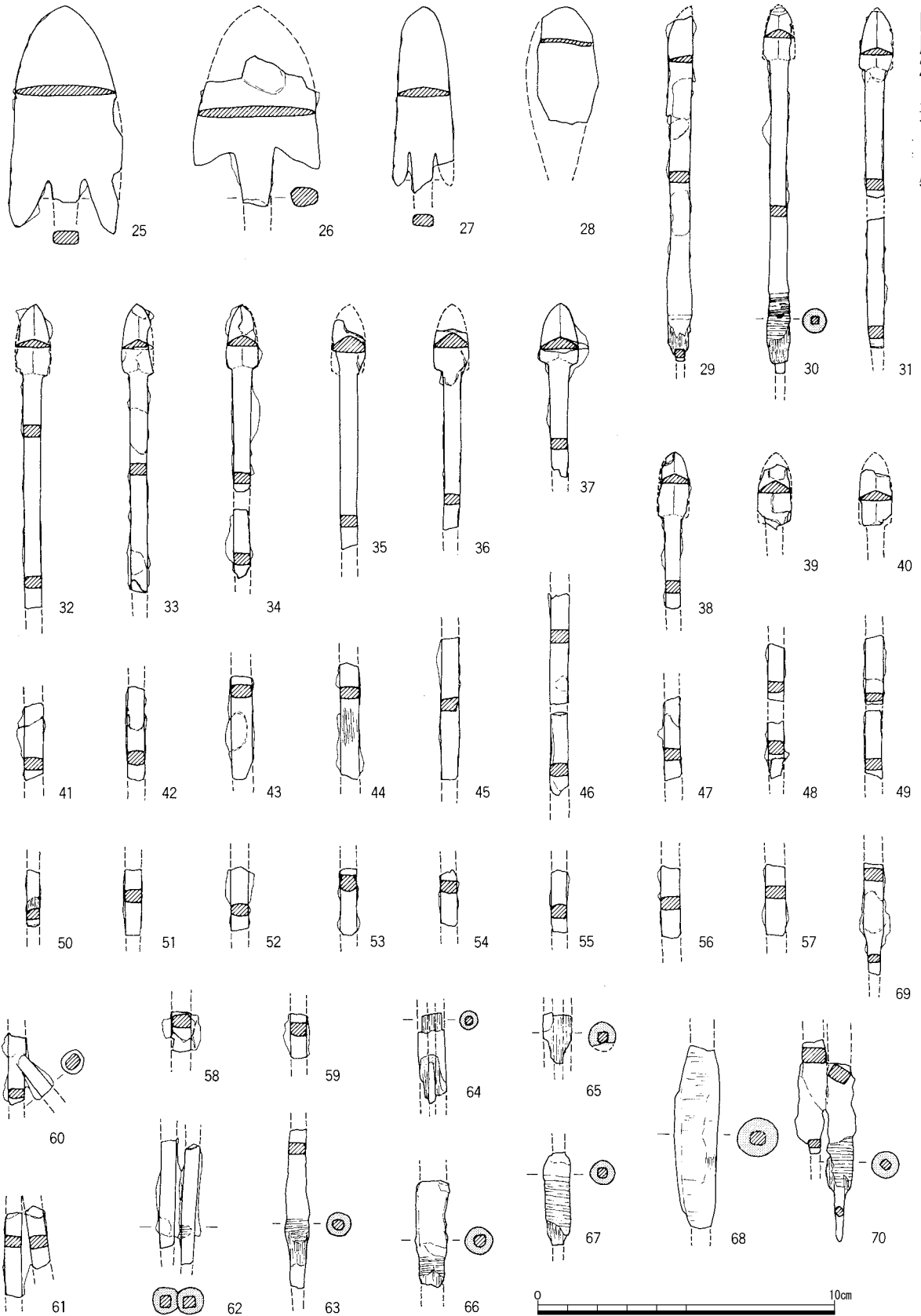
須恵器実測図1 杯(1~16)、蓋(17~32)、高杯蓋(33~38)、有蓋高杯(39~45)無蓋高杯(46)、
甕(47~49)(1:4)



須恵器実測図 2 甕 (50 ~ 54) (1:4)



鉄器実測図1 東棺内 (1~11、21・22)、西棺内 (23・24)、墳頂 (12~20) 出土
金具 (1~11)、鉸具 (12)、刀子 (13~19)、鉄鎌 (20)、鉄剣 (21・23)、鉄刀 (22・24) (1:2) (1:4)



鉄器実測図 2 墳頂出土 鉄鏃 (25 ~ 70) (1:2)

岩倉幡枝2号墳

- 木棺直葬墳の調査 -

京都市埋蔵文化財研究所調査報告第12冊

発行日 1993年12月1日

編集発行 財団法人 京都市埋蔵文化財研究所

住所 京都市上京区今出川大宮東入ル元伊佐町265-1
〒602 TEL (075) 415-0521

印刷 有限会社 真陽社
京都市下京区油小路仏光寺上ル
