

図 版

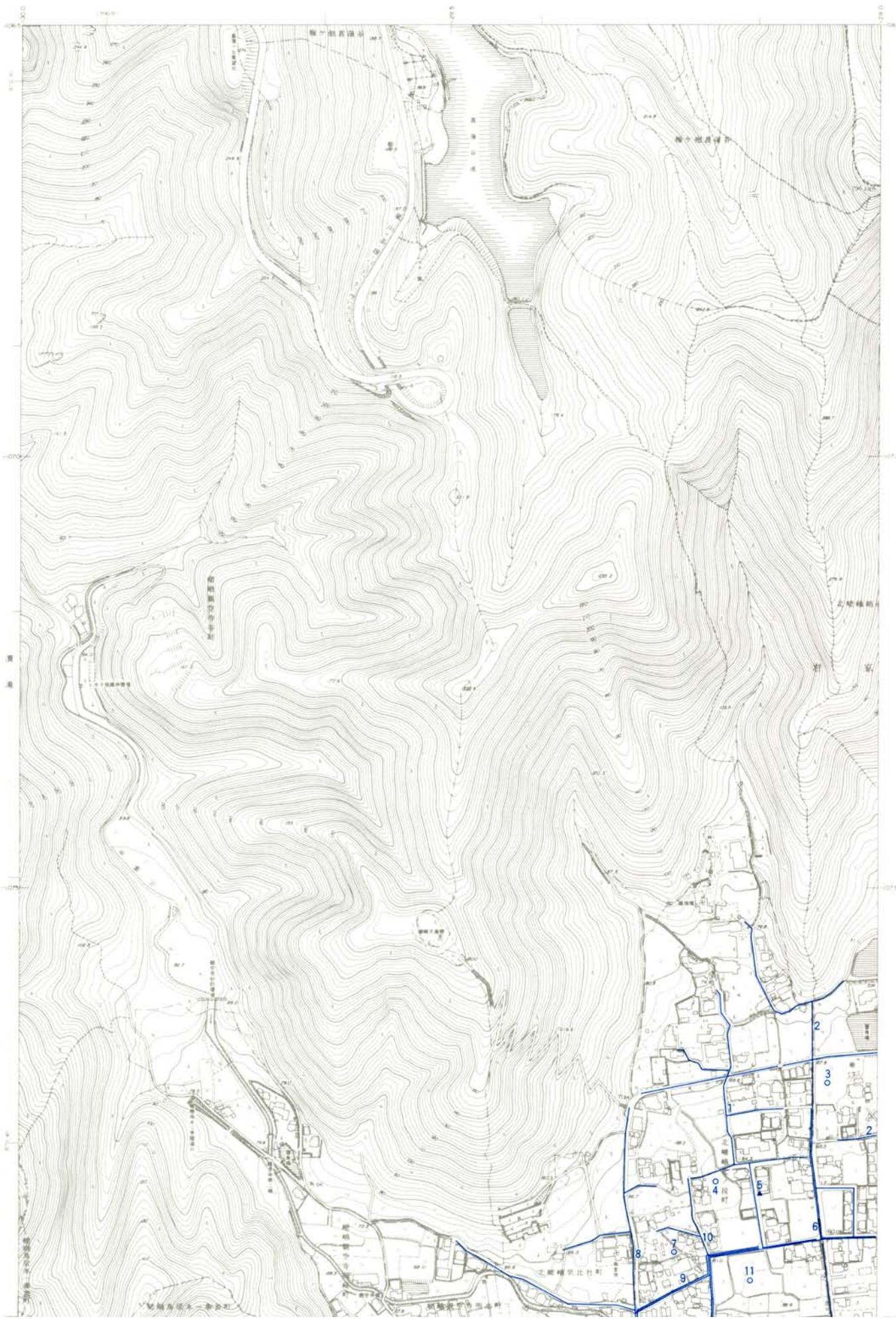


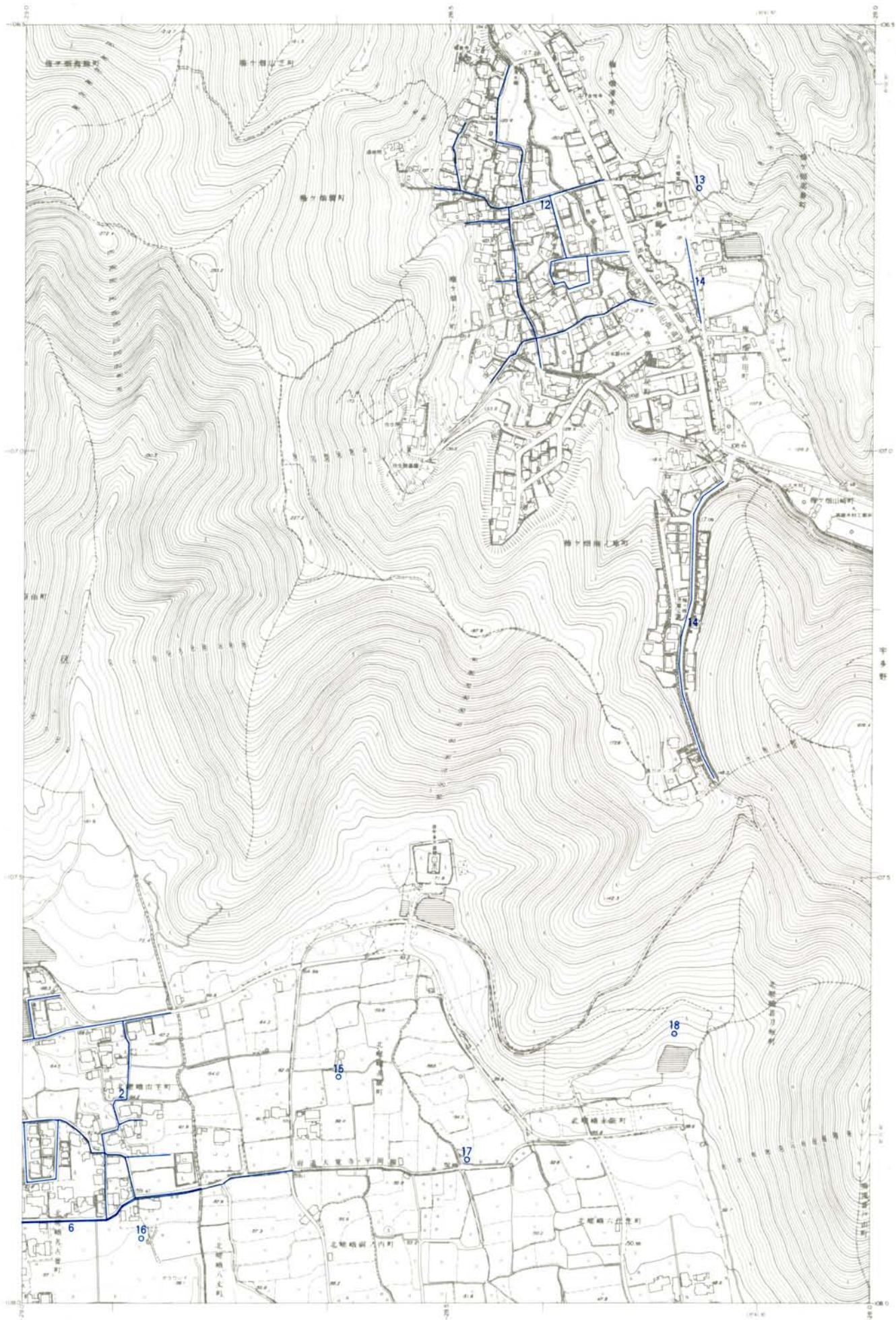
凡 例

- 1 図版 1 ～ 21 は当研究所が嵯峨野で実施した全調査地点を京都市都市計画基本図 (1/6,000) に示し、上のように調整し、分割した。
- 2 図版 1 ～ 21 中の記号は以下を示す。番号は原則として西から南東にかけて付し、付表 2 調査地点一覧表とも対応する。

■ 発掘調査	— 広域の立会調査
▲ 試掘調査	○ 遺物採取
● 立会調査	
- 3 図版 1 ～ 21 中の調査地点の表記は本文と表 1・2 に対応する。

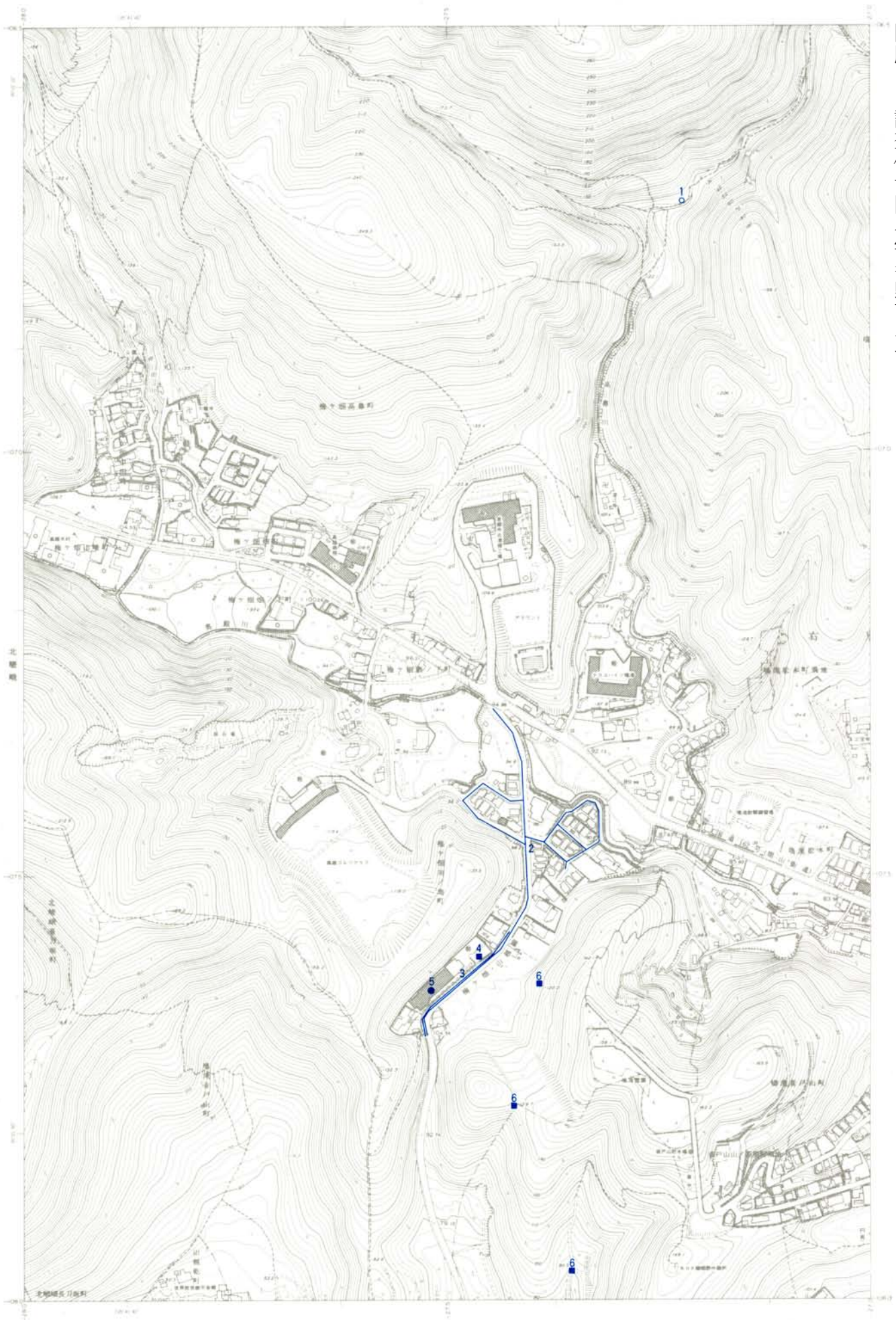
図版1 調査位置図（北嵯峨西半）





図版2 調査位置図（北嵯峨東半）

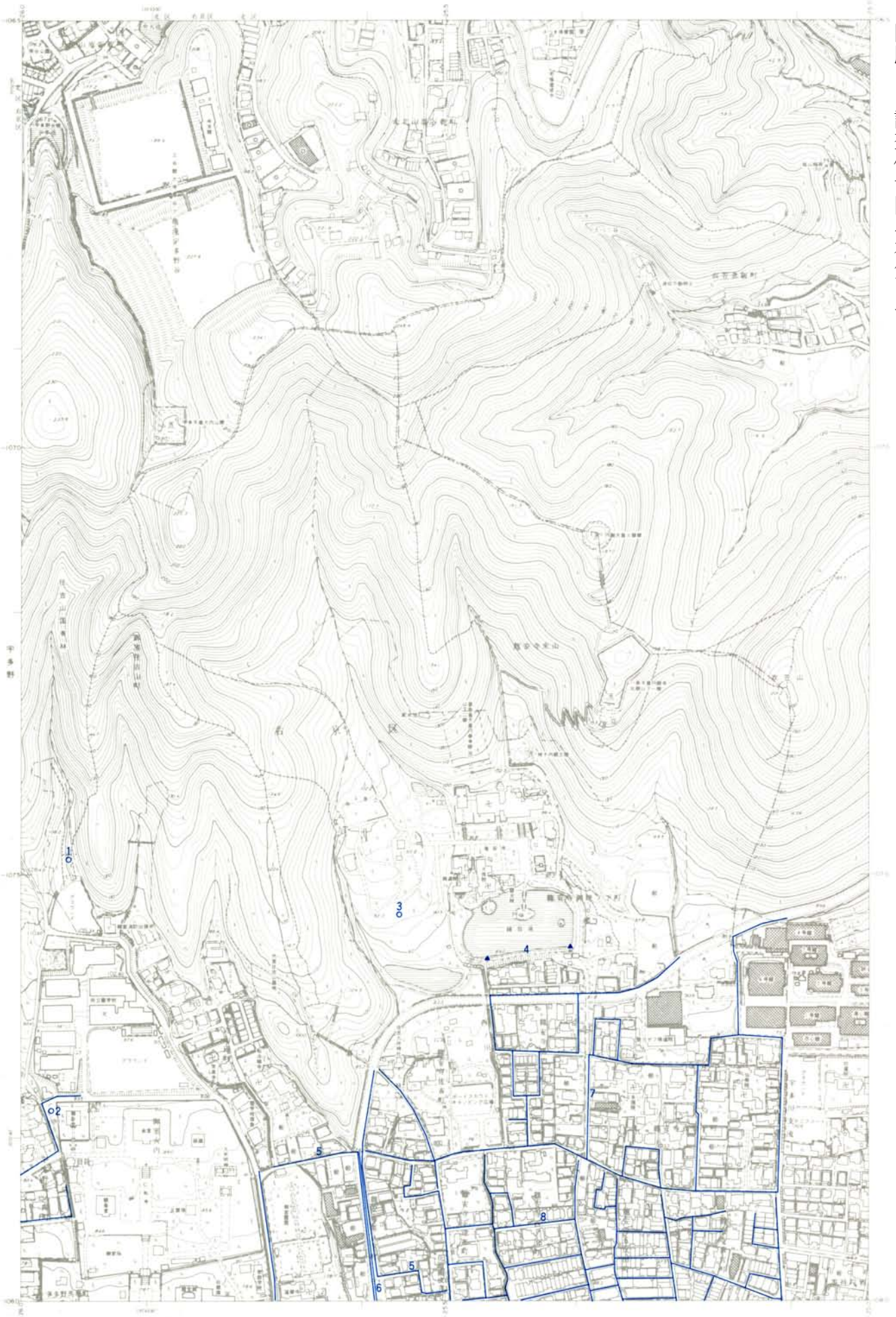
図版3 調査位置図(宇多野西半)



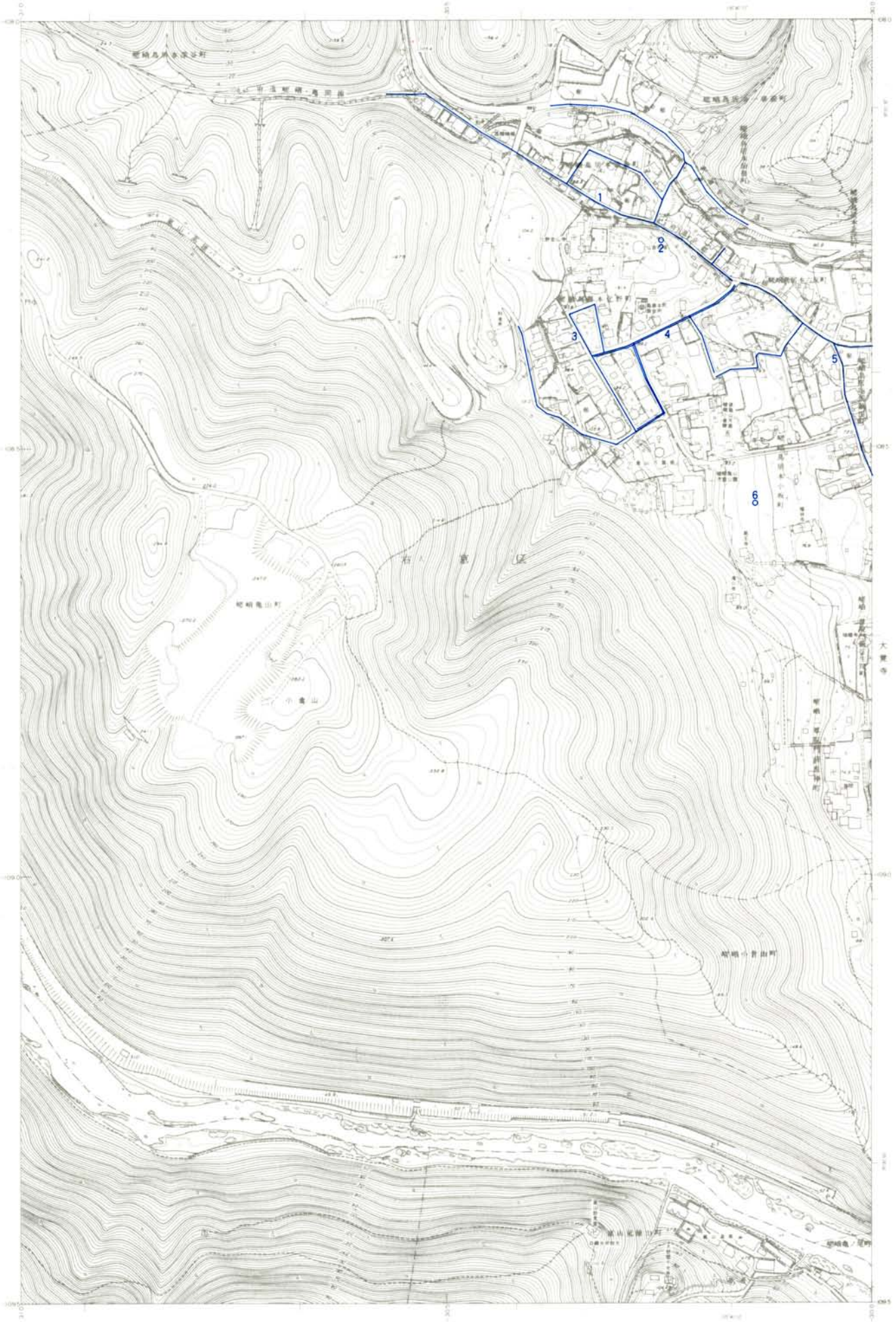
図版4 調査位置図（宇多野東半）

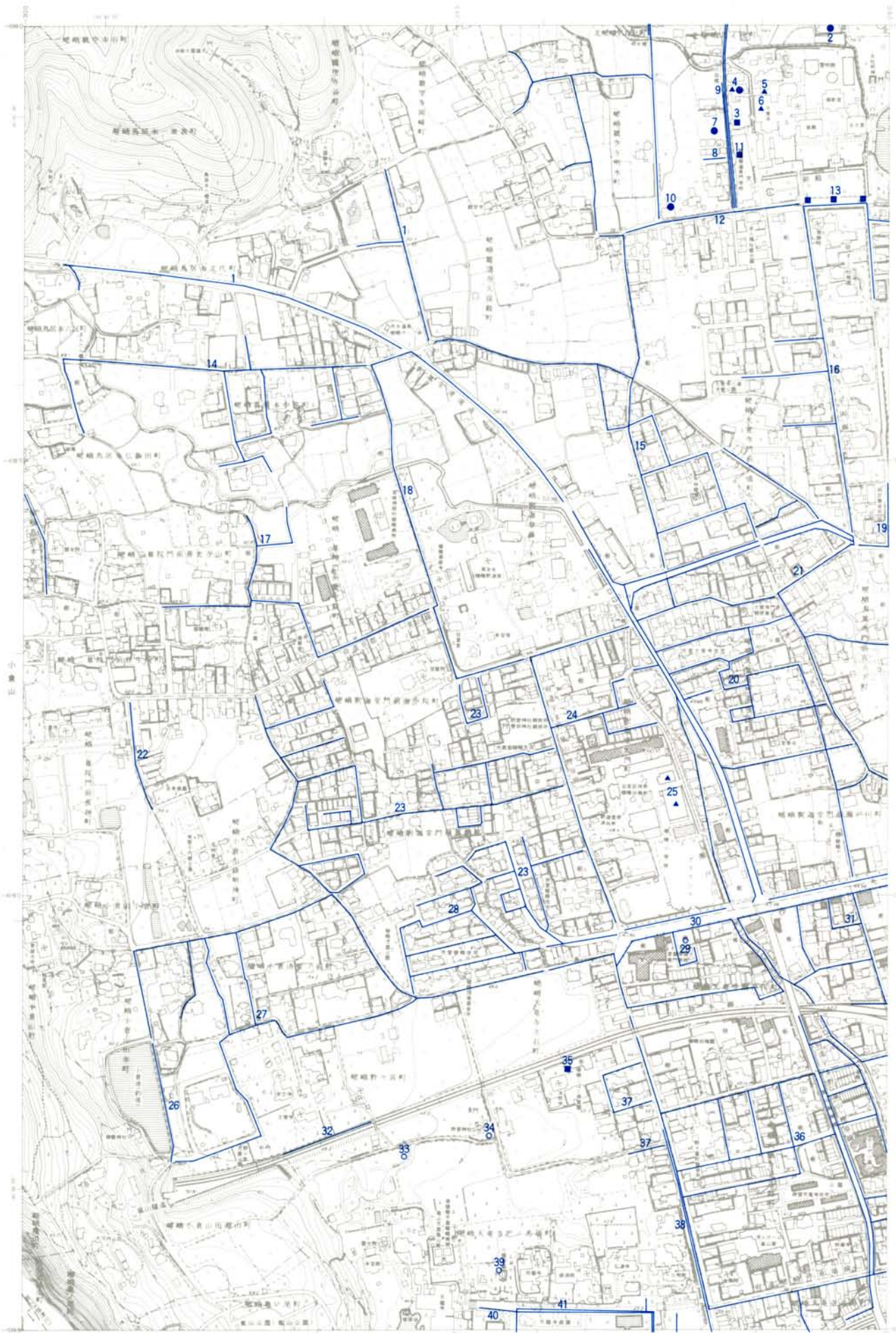


図版5 調査位置図(衣笠山)



図版 6 調査位置図（小倉山）



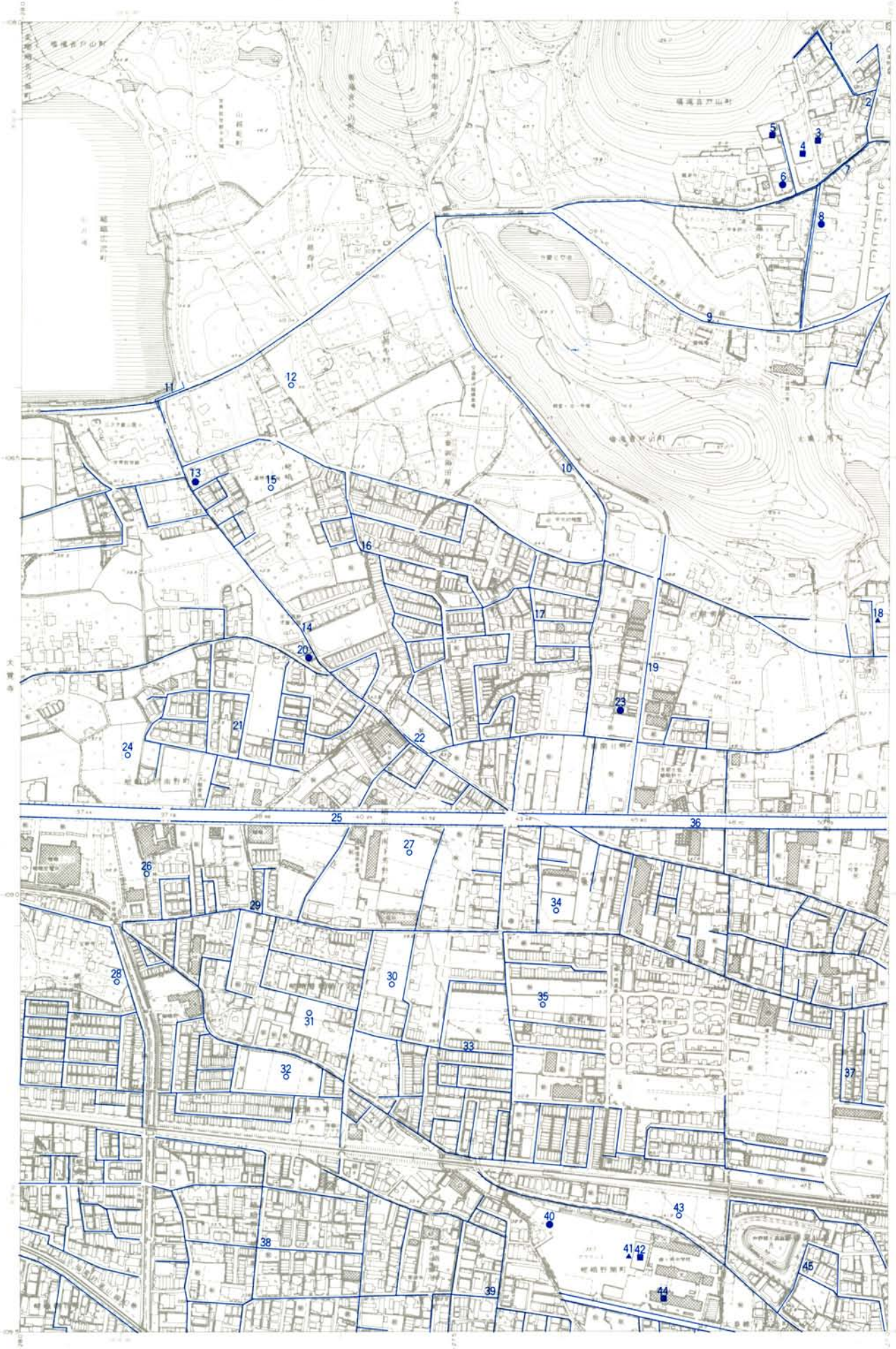


図版7 調査位置図（大覚寺西半）

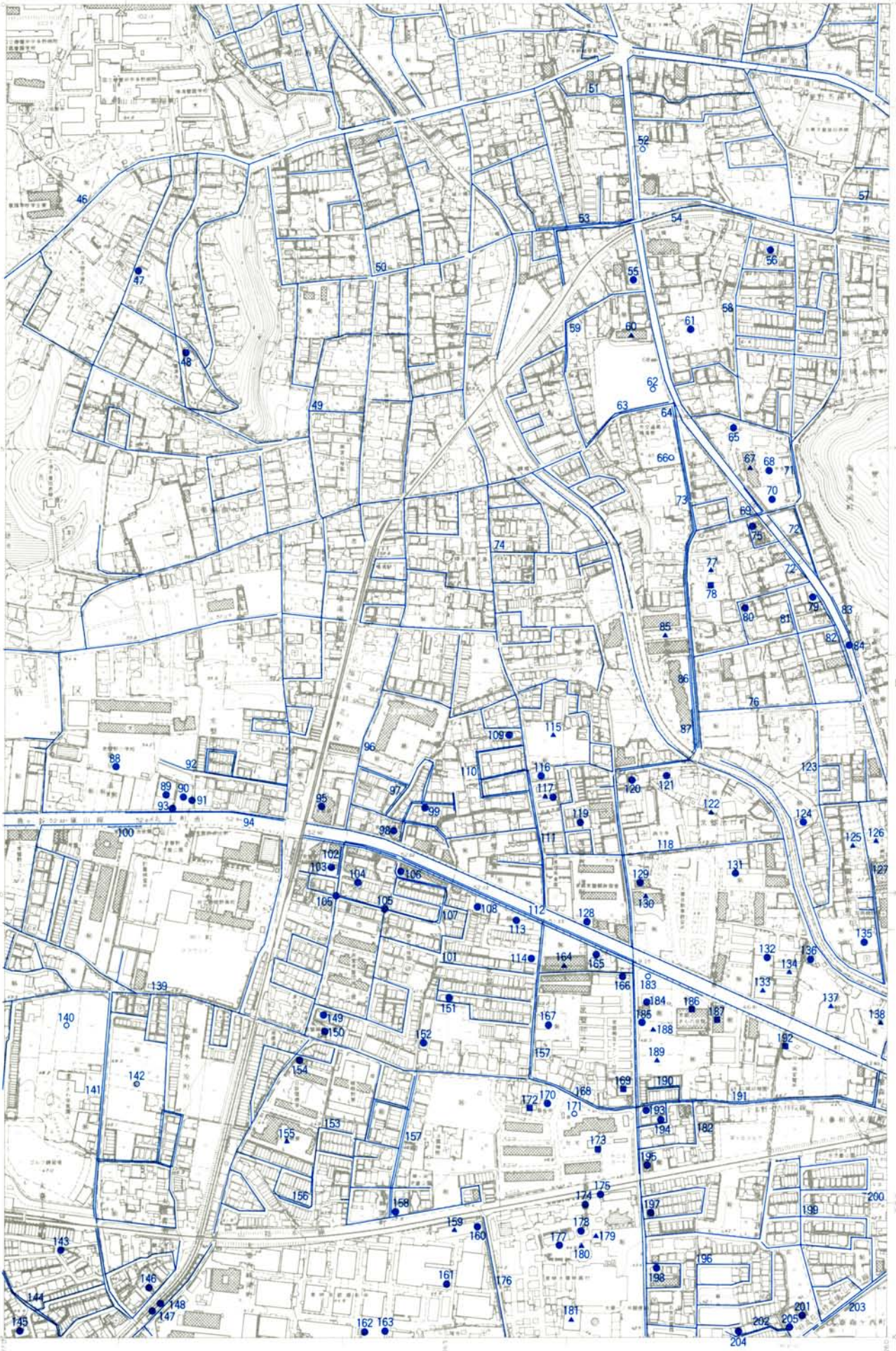
図版8 調査位置図（大覚寺東半）



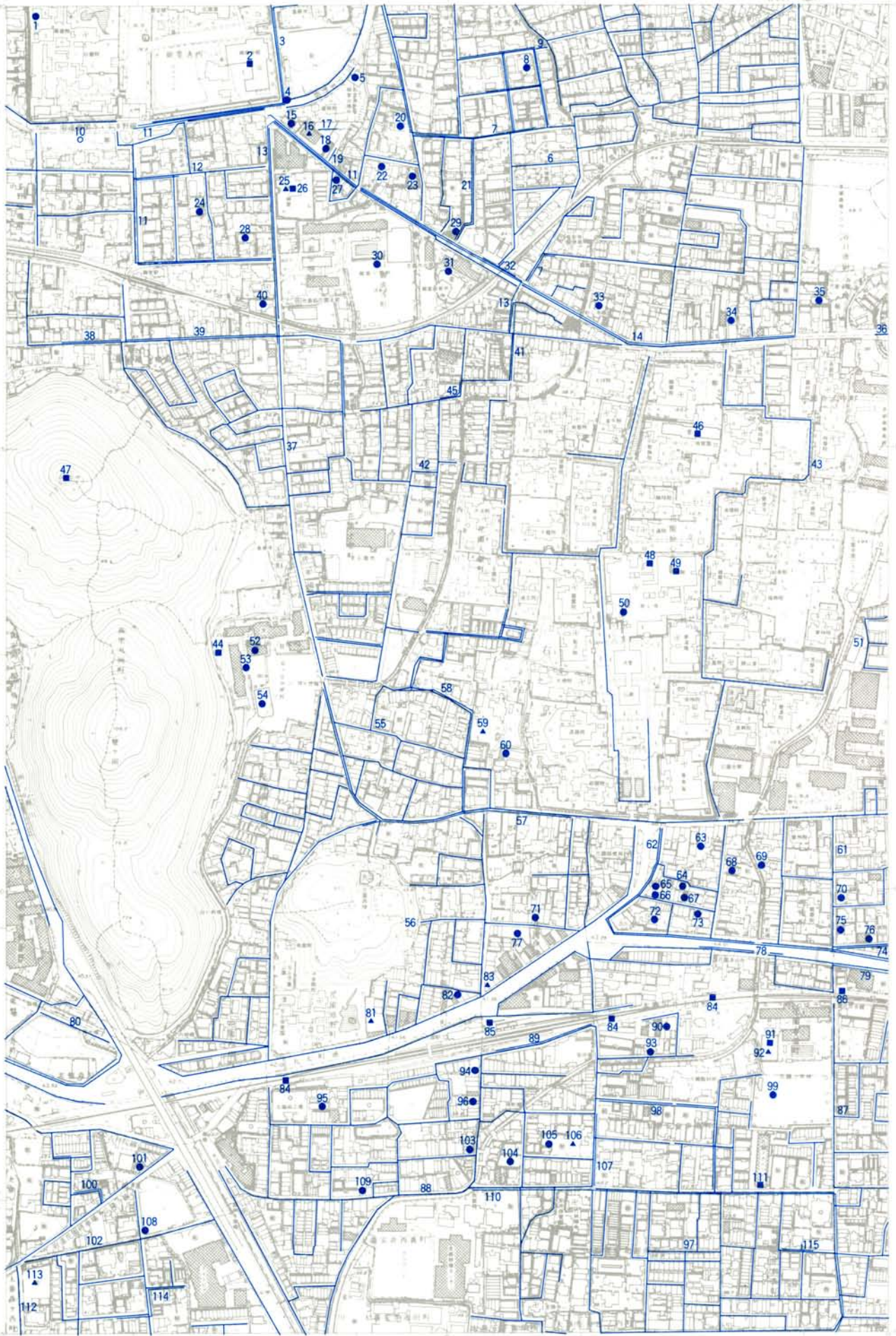
図版9 調査位置図（鳴滝西半）



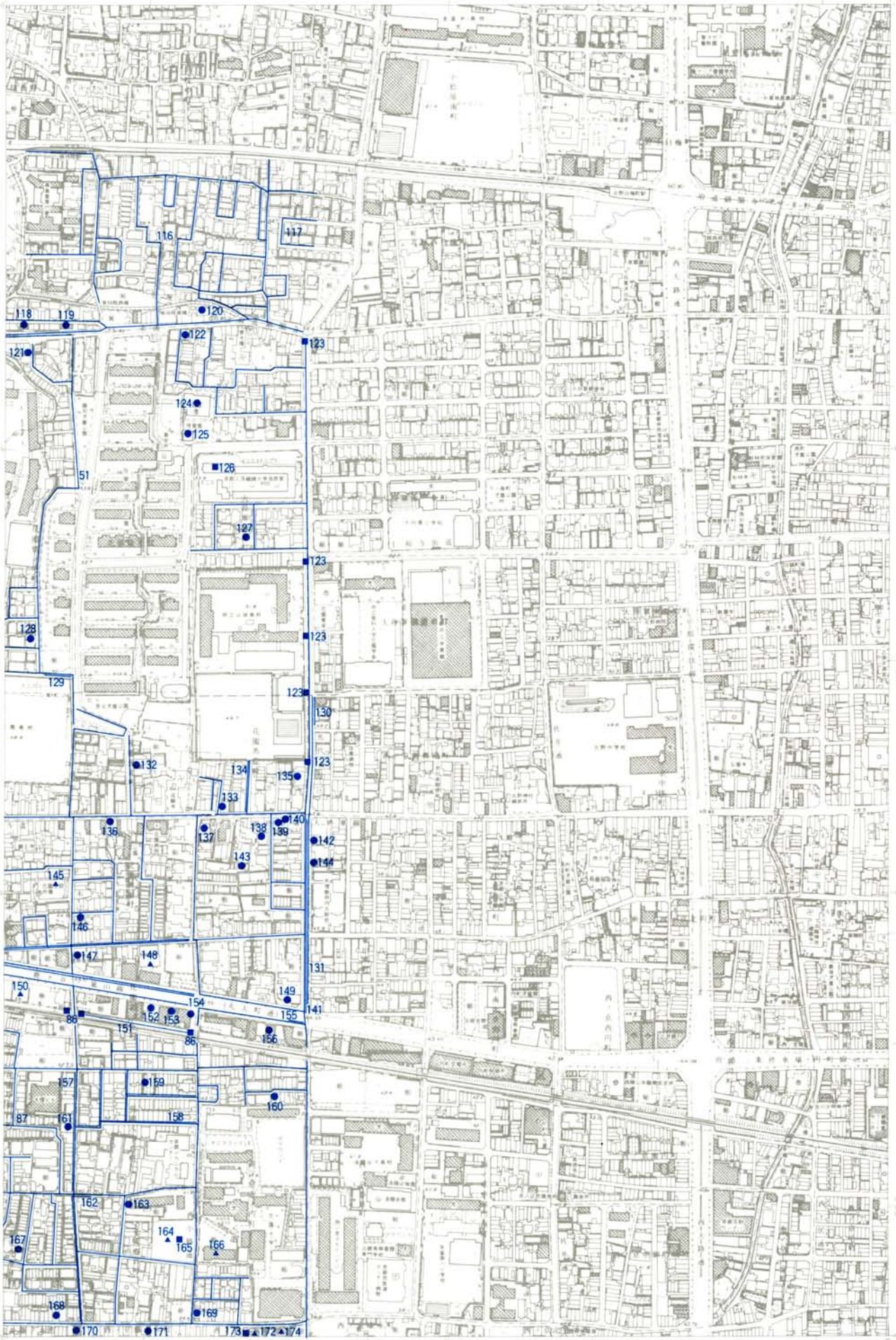
図版10 調査位置図（鳴滝東半）

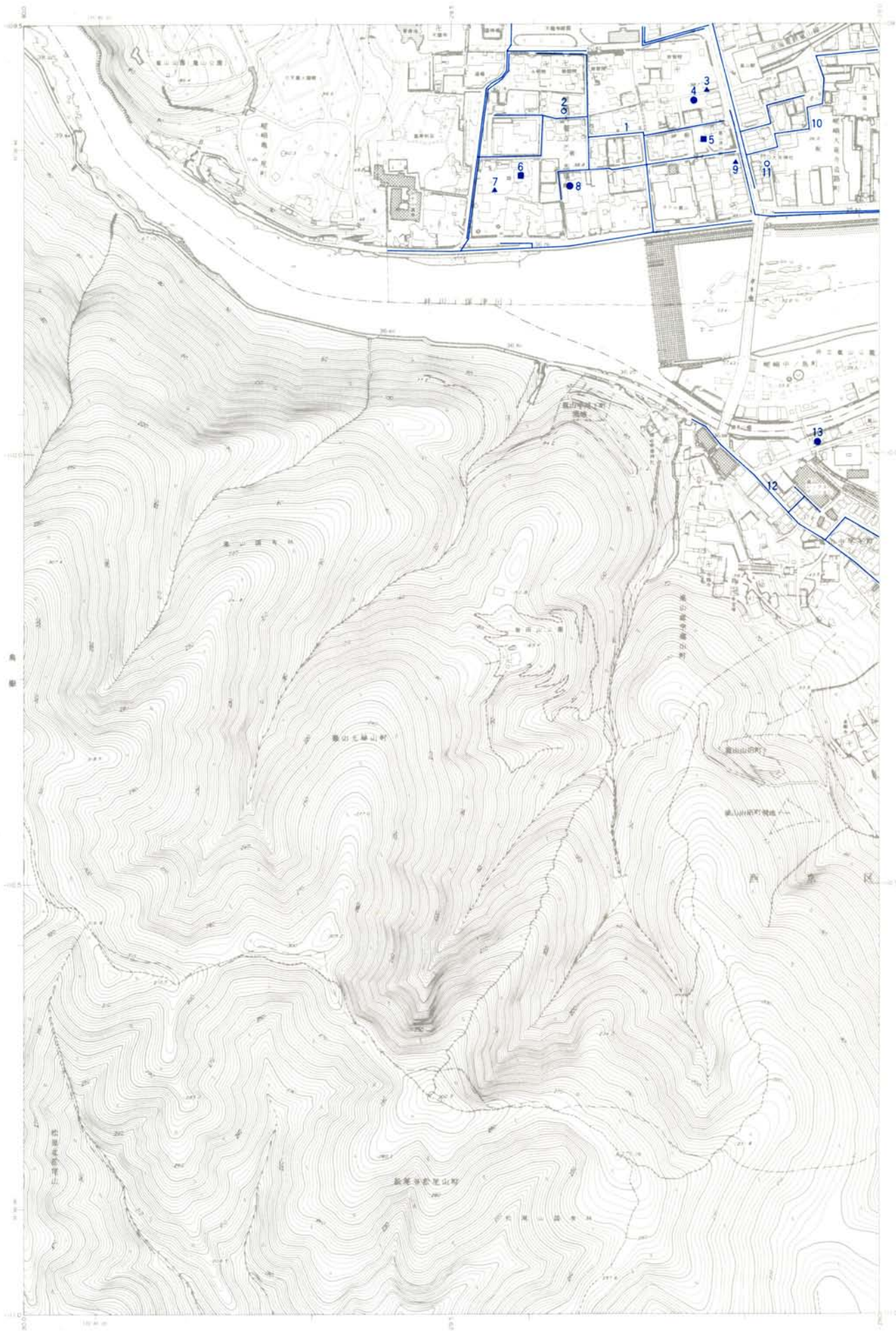


図版11 調査位置図（花園西半）



図版12 調査位置図（花園東半）





図版13 調査位置図(嵐山西半)

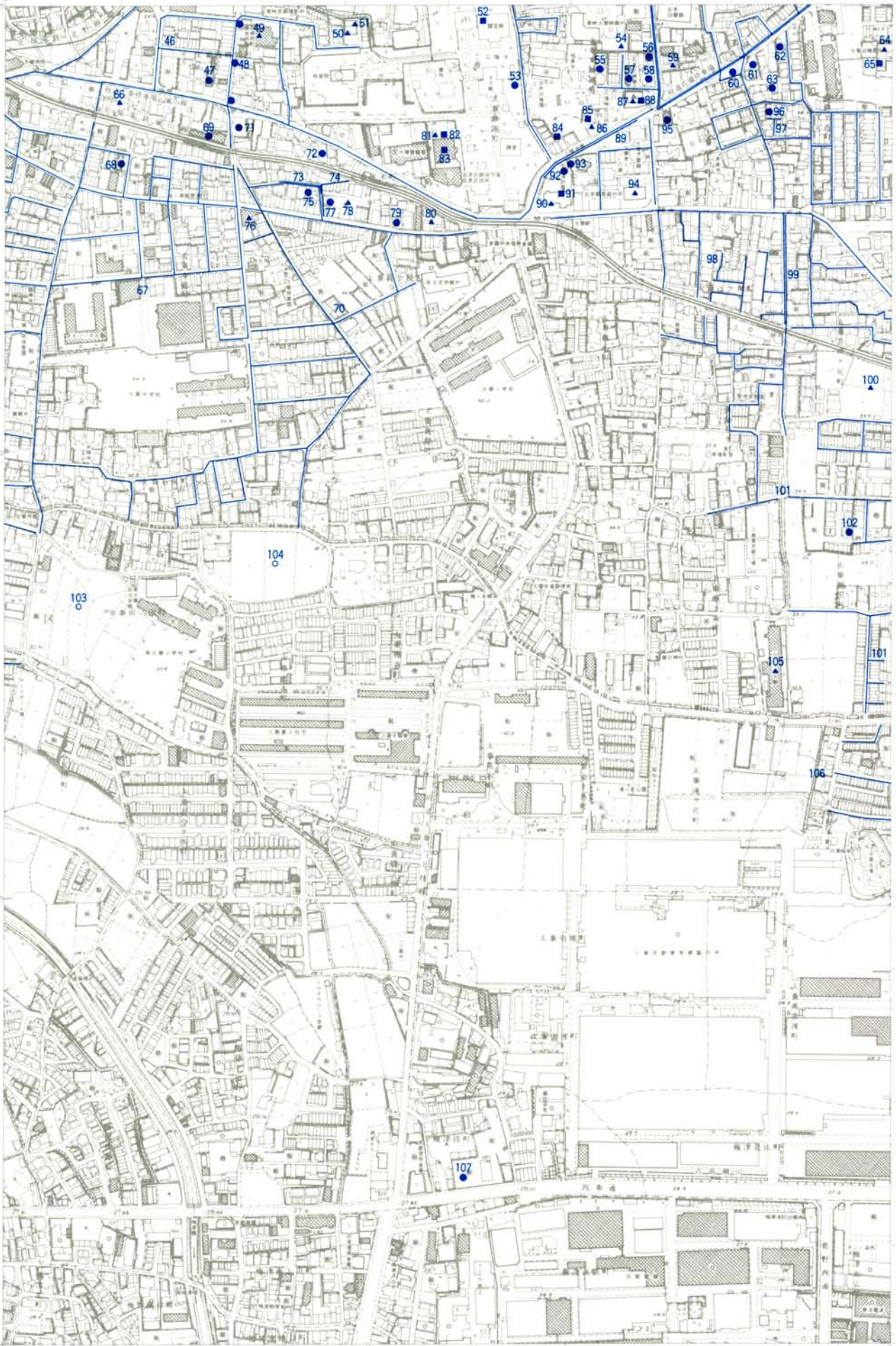
図版14 調査位置図（嵐山東半）



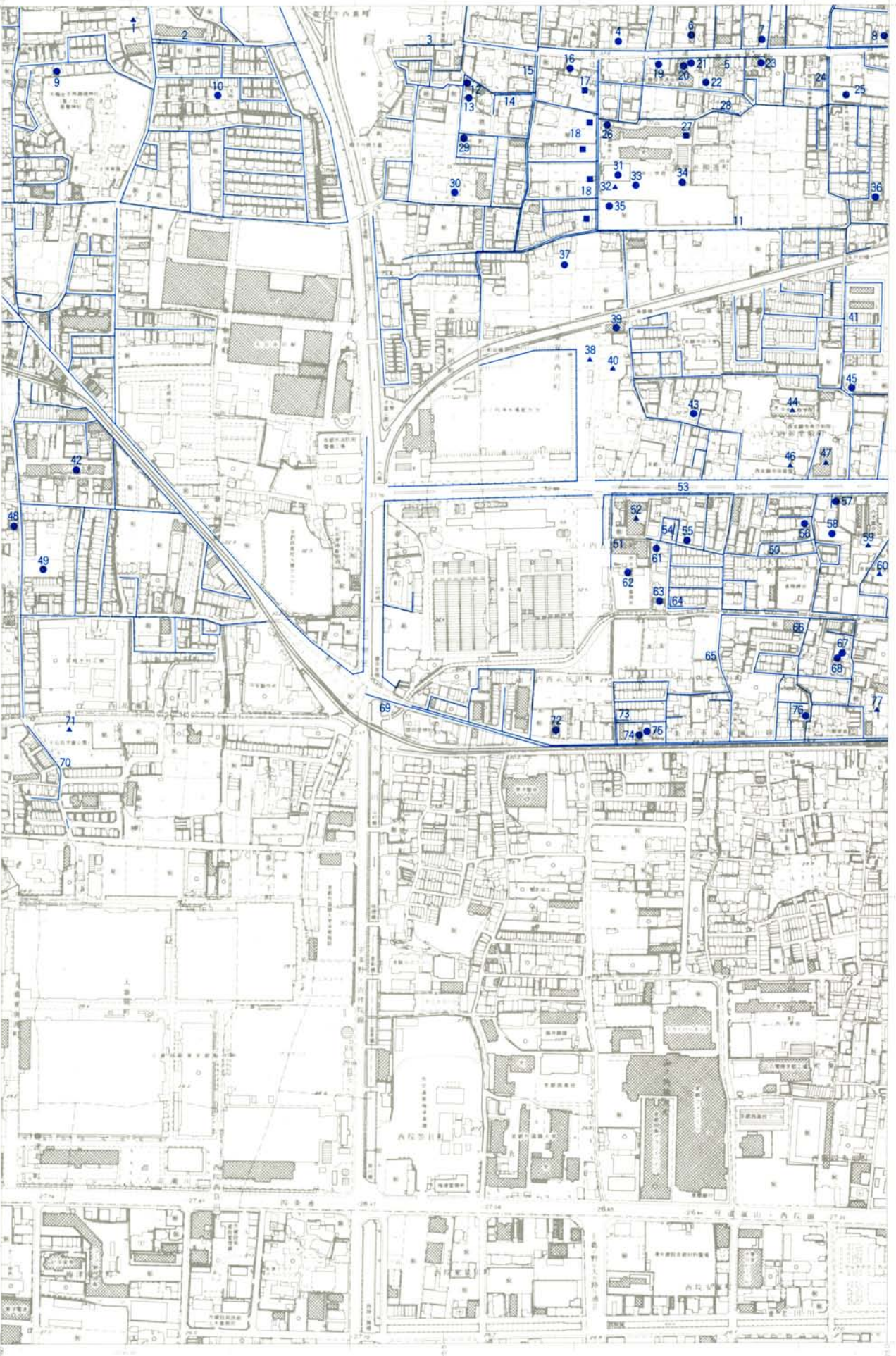
図版15 調査位置図（太秦西半）



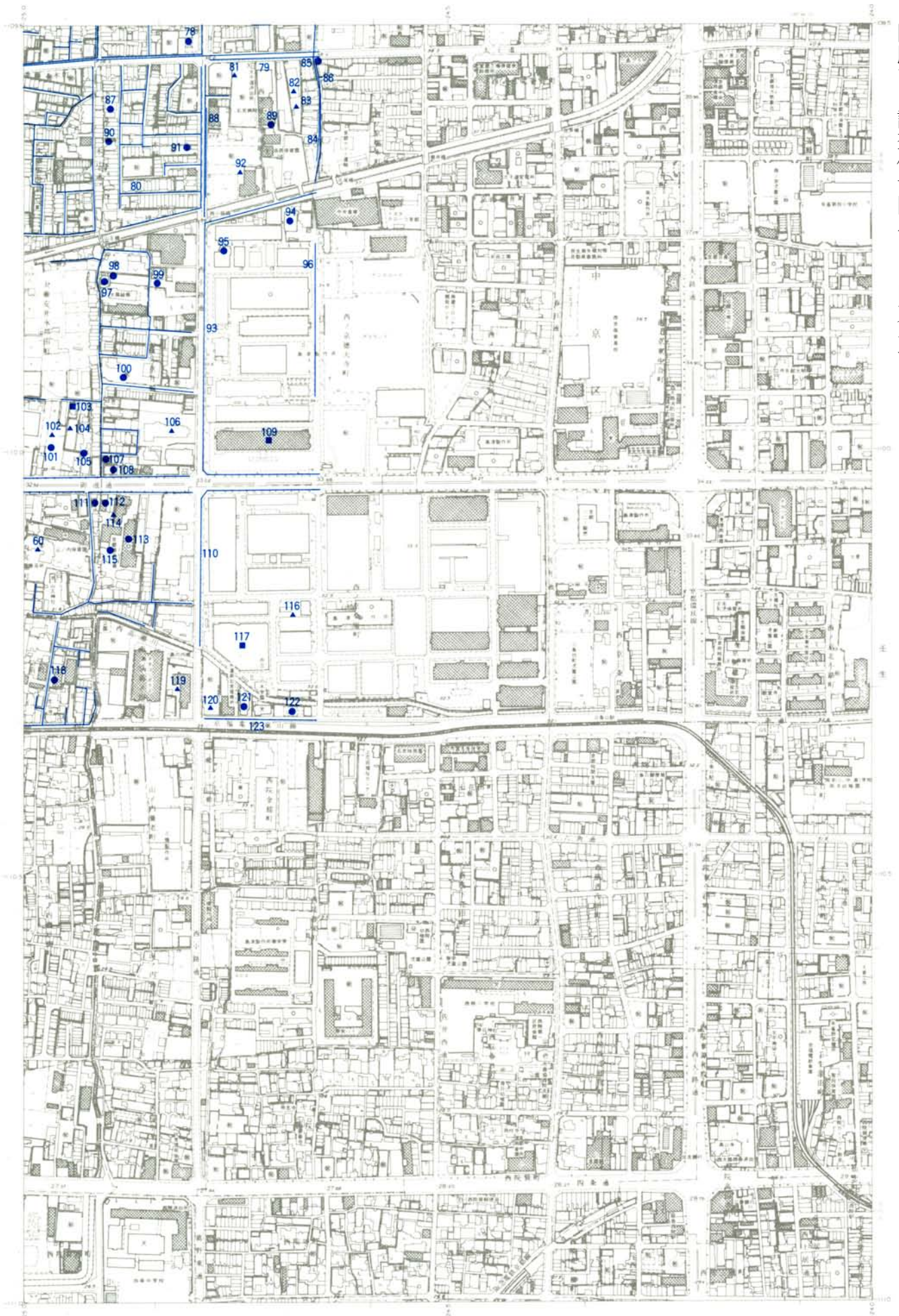
図版 16 調査位置図（太秦東半）



図版17 調査位置図（山ノ内西半）



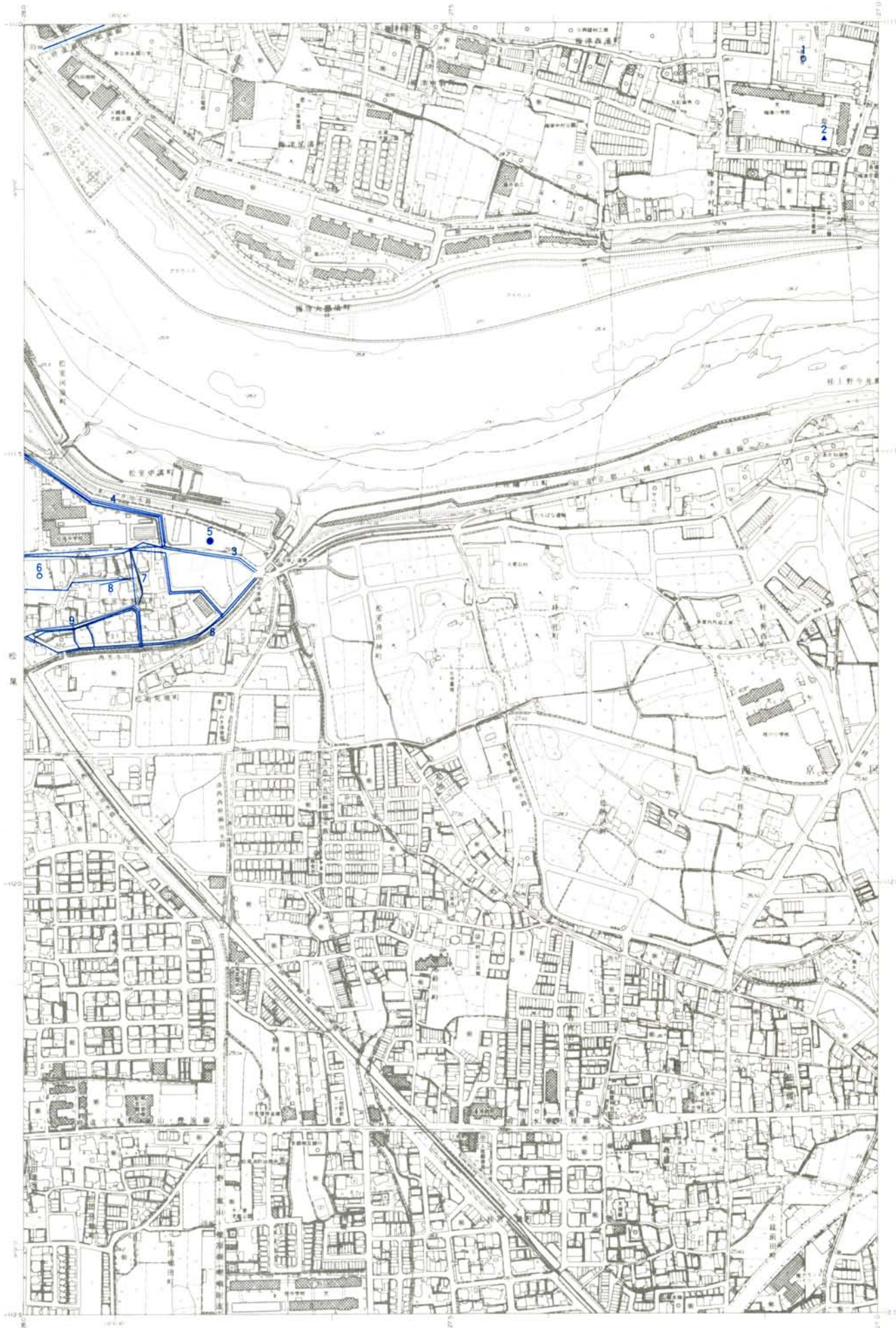
図版18 調査位置図（山ノ内東半）



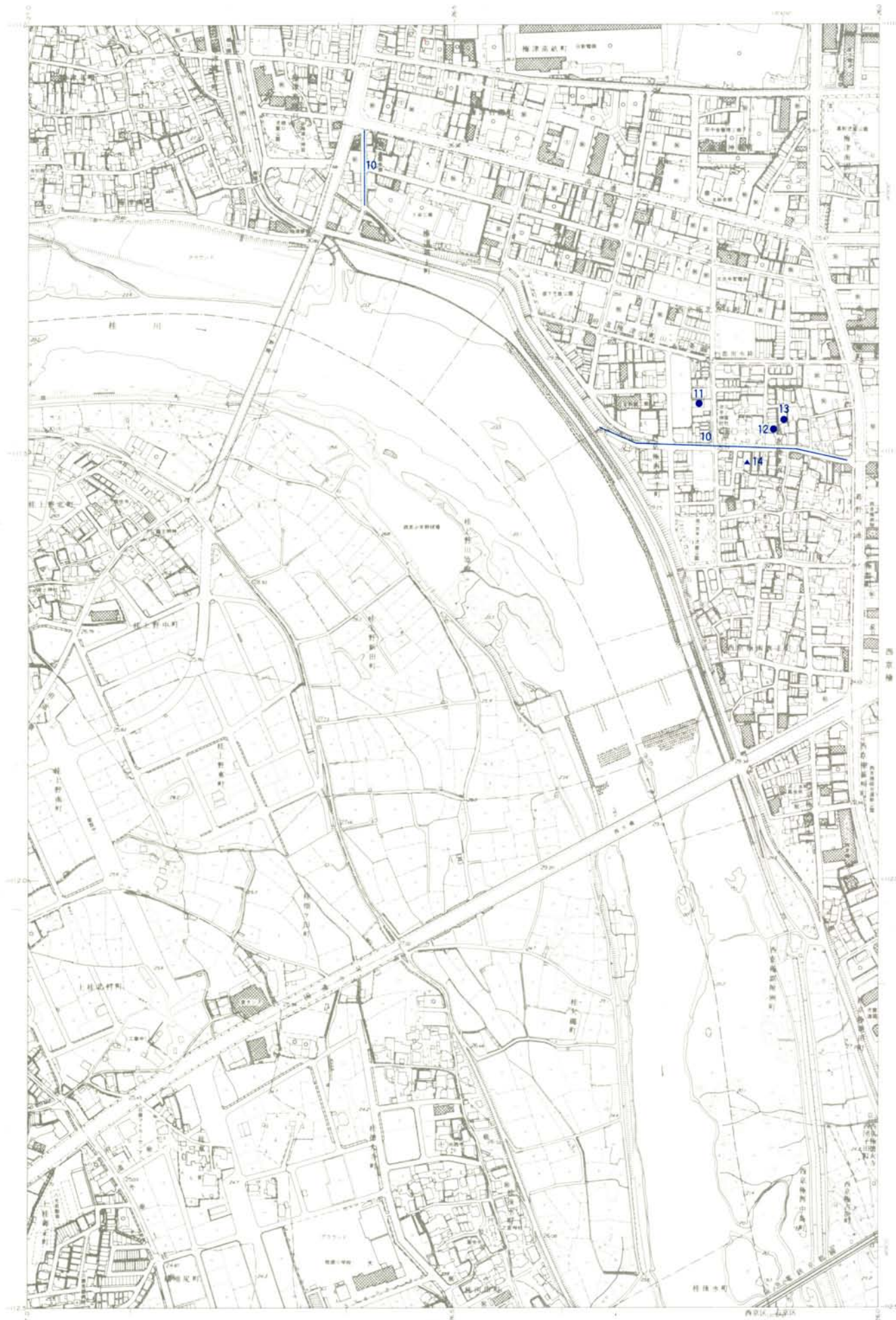
図版19 調査位置図(松尾)



図版20 調査位置図（上桂西半）



図版21 調査位置図（上桂東半）





1 双ヶ岡周辺（南東から）



2 仁和寺周辺（南から）



1 太秦周辺（西から）



2 広隆寺周辺（南西から）



1 嵯峨周辺 (南西から)



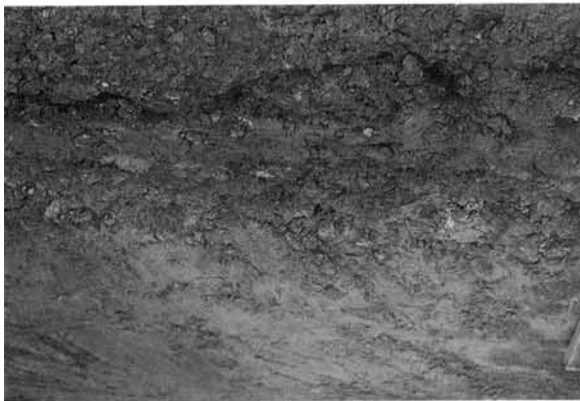
2 小倉山周辺 (南東から)



1 調査 11-12 調査風景（南から）



3 同 調査風景（北から）



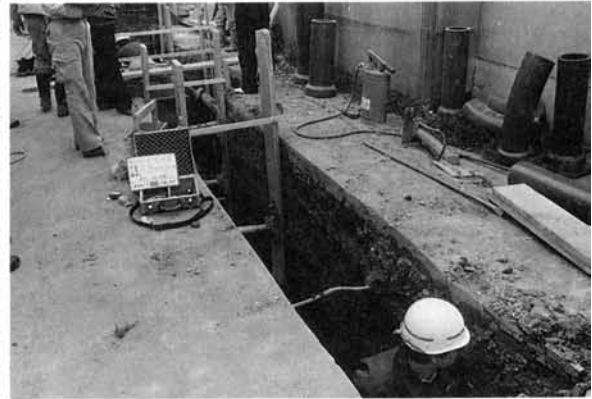
2 同 流路 350 西肩部（南から）



4 同 土壌 356 瓦出土状況（東から）



5 調査 11-6 調査風景（北から）



7 調査 10-74 調査風景（北から）



6 同 溝 266 検出状況（東から）



8 同 版築 13 検出状況（東から）



1 調査 15-22 調査風景（東から）



3 調査 10-176 調査風景（東から）



2 同 蛇塚古墳 石材検出状況（真上から）



4 同 軒瓦出土状況（北から）



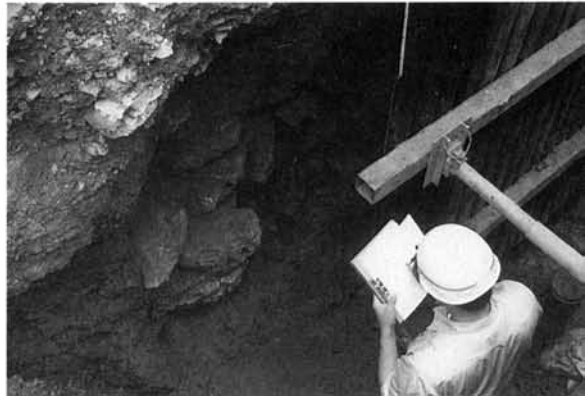
5 調査 16-70 調査風景（東から）



7 調査 3-3 調査風景（東から）



6 同 土壙 15 検出状況（南から）



8 同 御堂ヶ池 2号墳検出状況（東から）



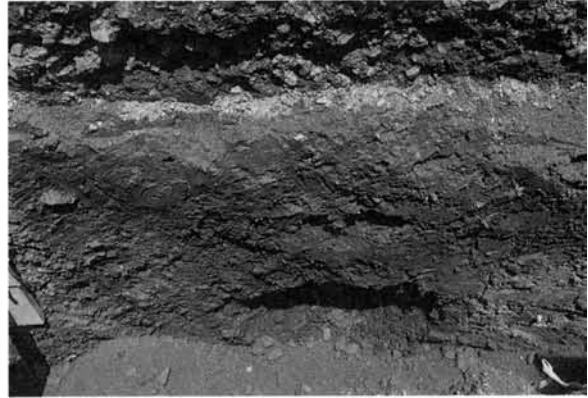
1 調査7-40 調査風景(東から)



3 調査8-65 調査風景(北から)



2 同 溝69 検出状況(南から)



4 同 井戸13 検出状況(南から)



5 調査13-1 調査風景(西から)



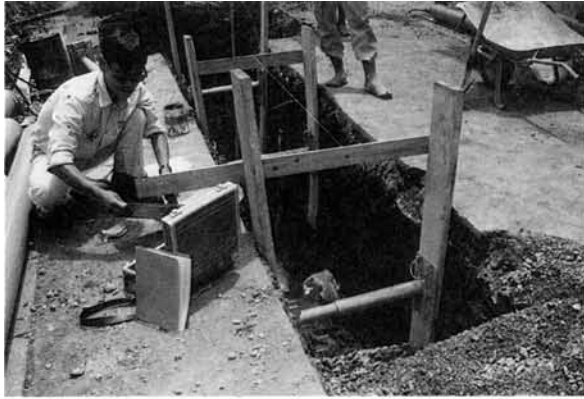
7 調査1-2 調査風景(西から)



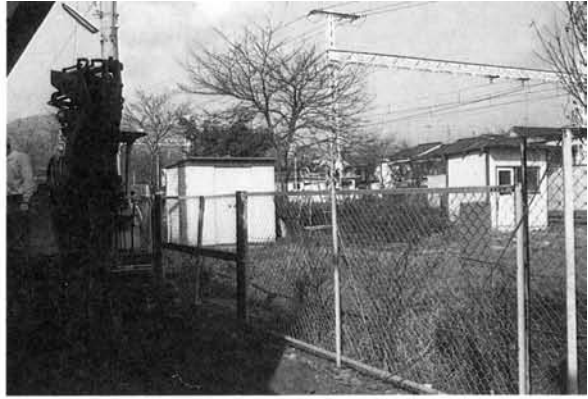
6 同 柱穴141 検出状況(北から)



8 同 遺物包含層120 検出状況(南から)



1 調査 8-72 調査風景（南から）



3 調査 14-26 調査風景（南から）



2 同 柱穴 73 検出状況（西から）



4 同 堆積土層（東から）



5 調査 14-29 調査風景（東から）



8 調査 7-21 調査風景（南から）



6 同 堆積土層（北から）7 同 堆積土層（南から）9 同 堆積土層（西から）



1 調査10-118 調査風景（西から）



4 調査10-199 調査風景（北から）



2 同 路面14(東から) 3 同 路面15(東から) 5 同 路面42(西南から)



6 調査9-14 調査風景（北から）



9 調査9-36 調査風景（東から）



7 同 路面5(東から) 8 同 路面6(東から) 10 同 路面76(北から) 11 同 路面83(北から)



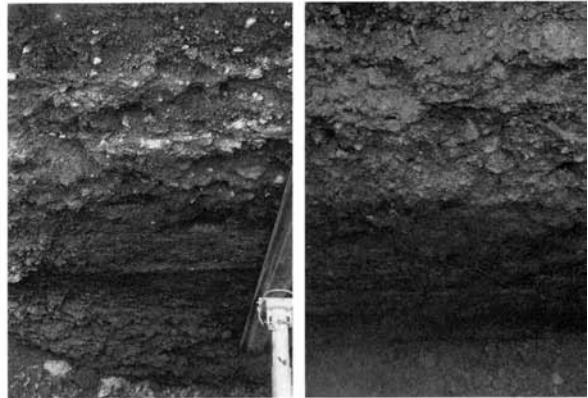
1 調査8-51 調査風景（西から）



3 調査8-48 調査風景（西から）



2 同 路面35（南から）



4 同 路面26（南から） 5 同 路面24（南から）



6 調査8-46 調査風景（南から）



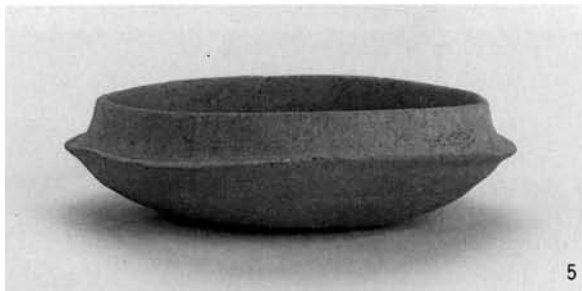
9 調査8-46 調査風景（東から）

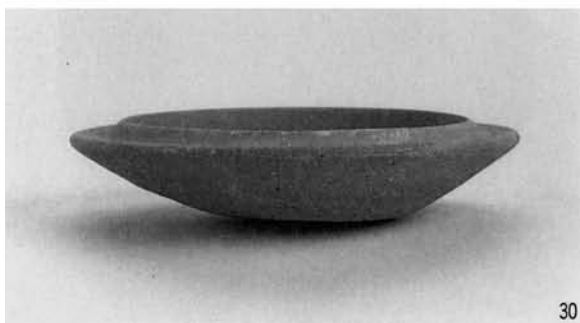
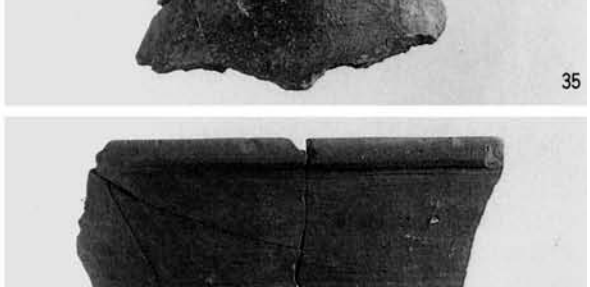
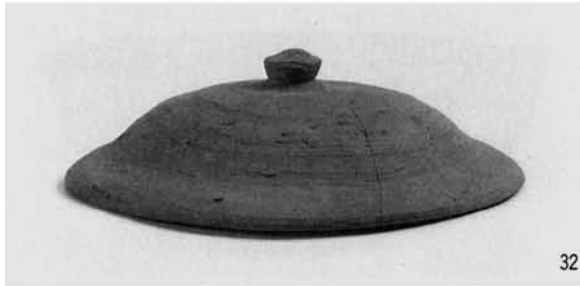


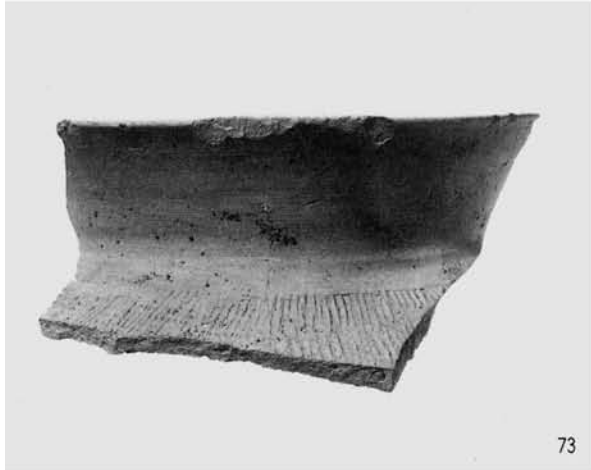
7 同 路面9（南から） 8 同 路面9西10m（南から）

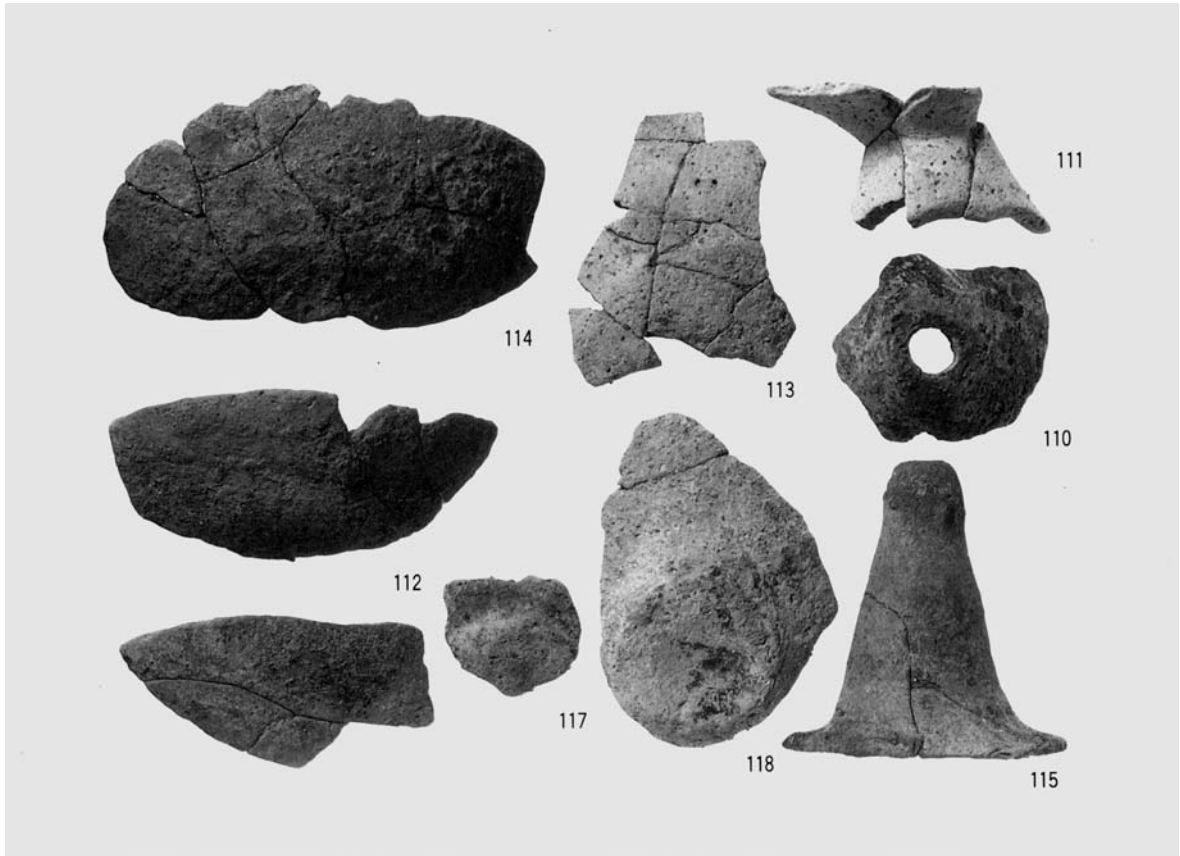


10 同 路面1（南から） 11 同 路面1東10m（東から）

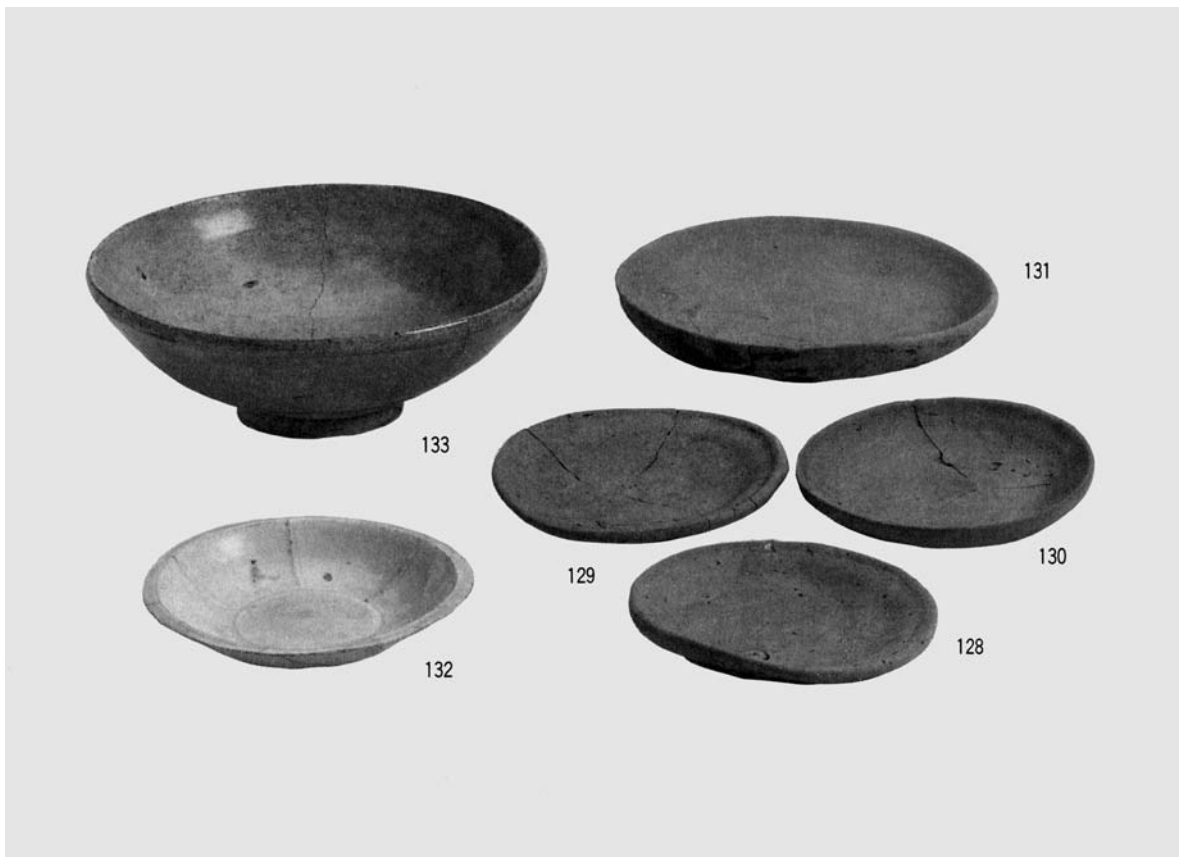








出土土器



出土土器





21



192



187



193



178



194



184



188



185



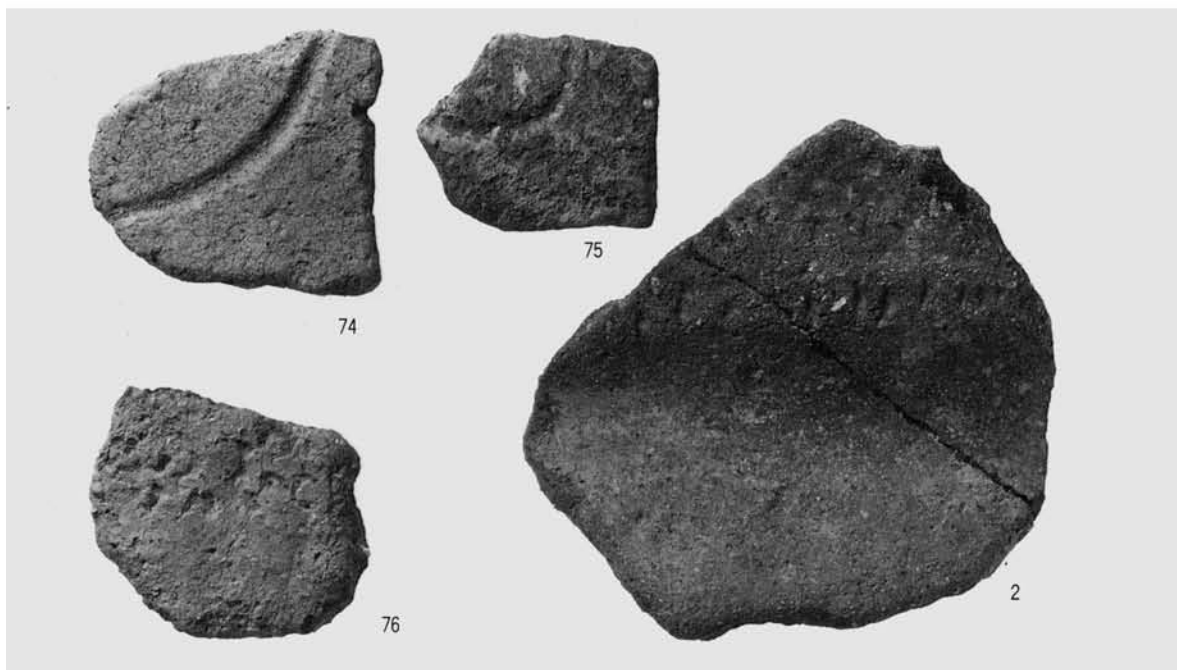
196



201

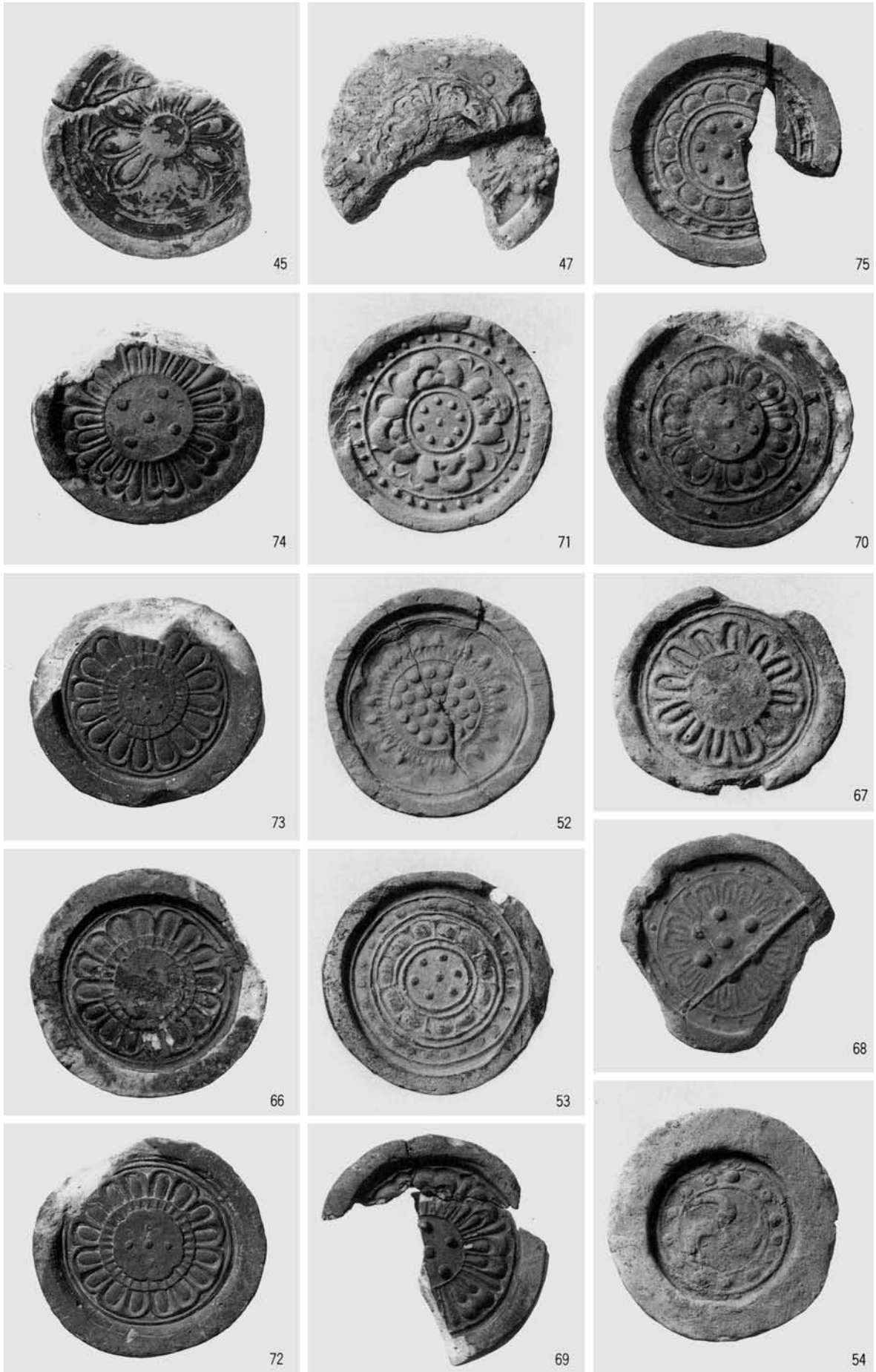


197





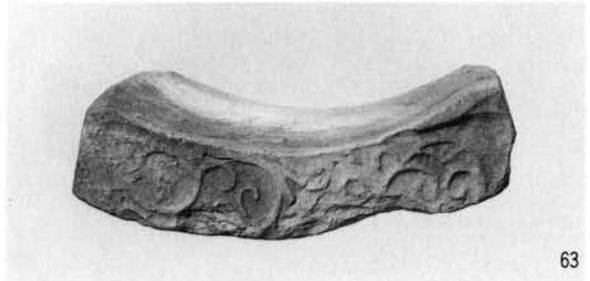
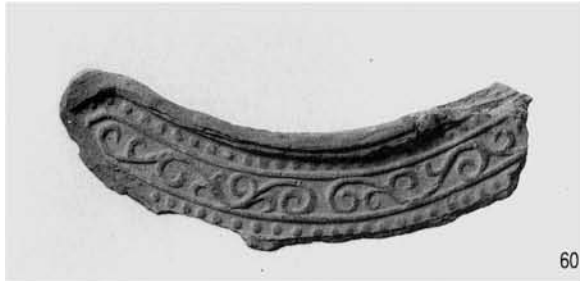
出土軒瓦

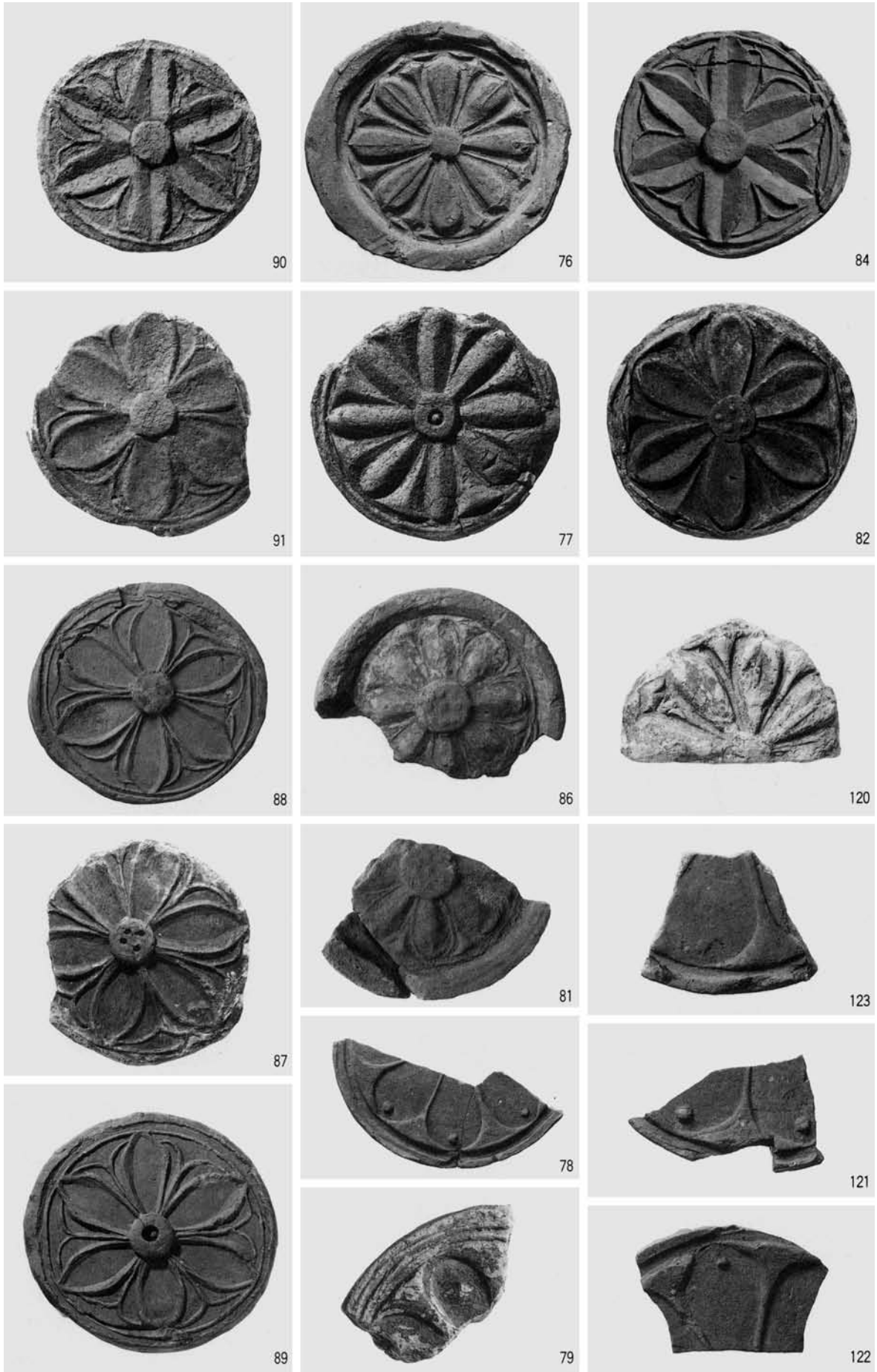


出土軒瓦

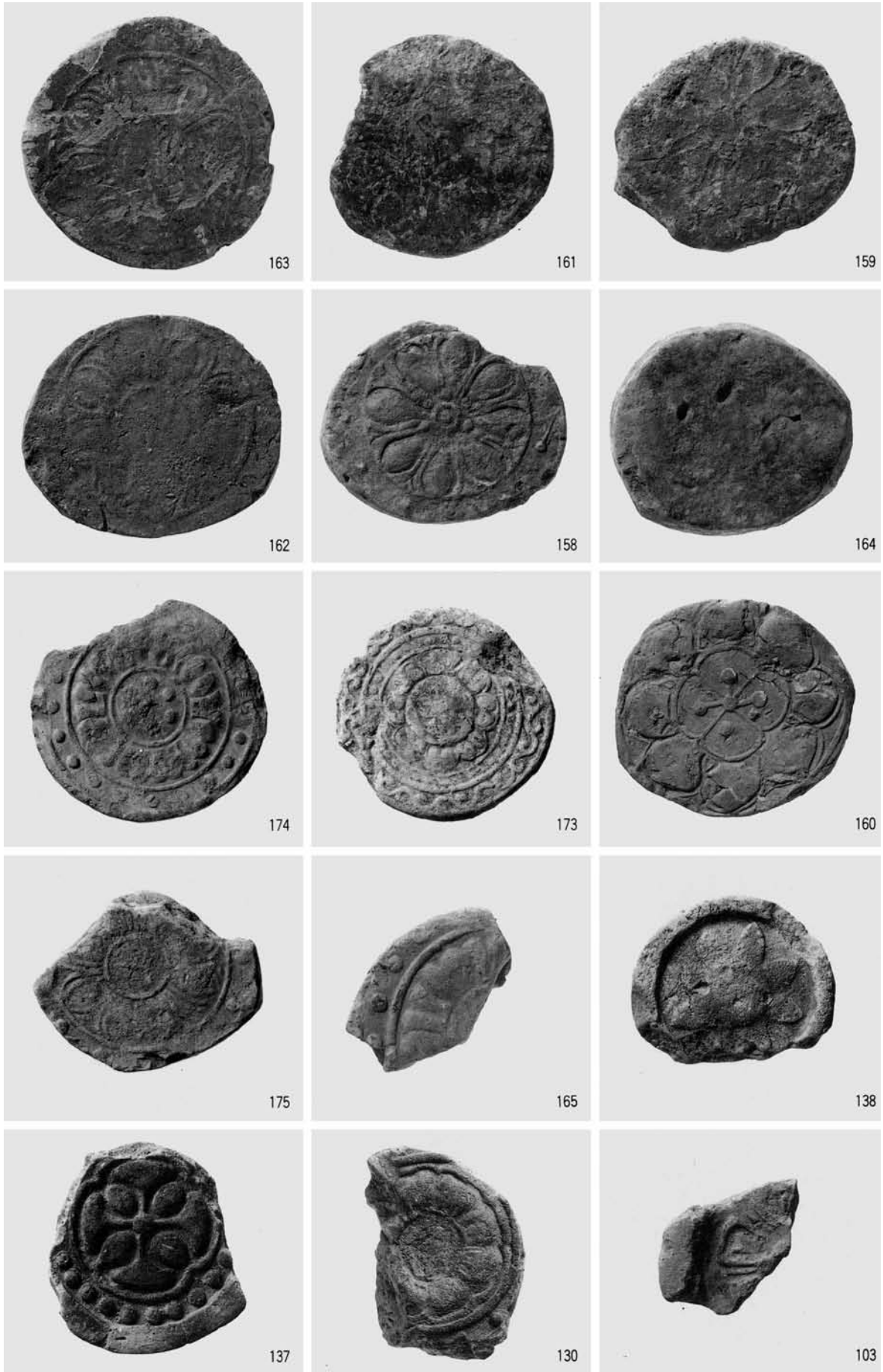


出土軒瓦





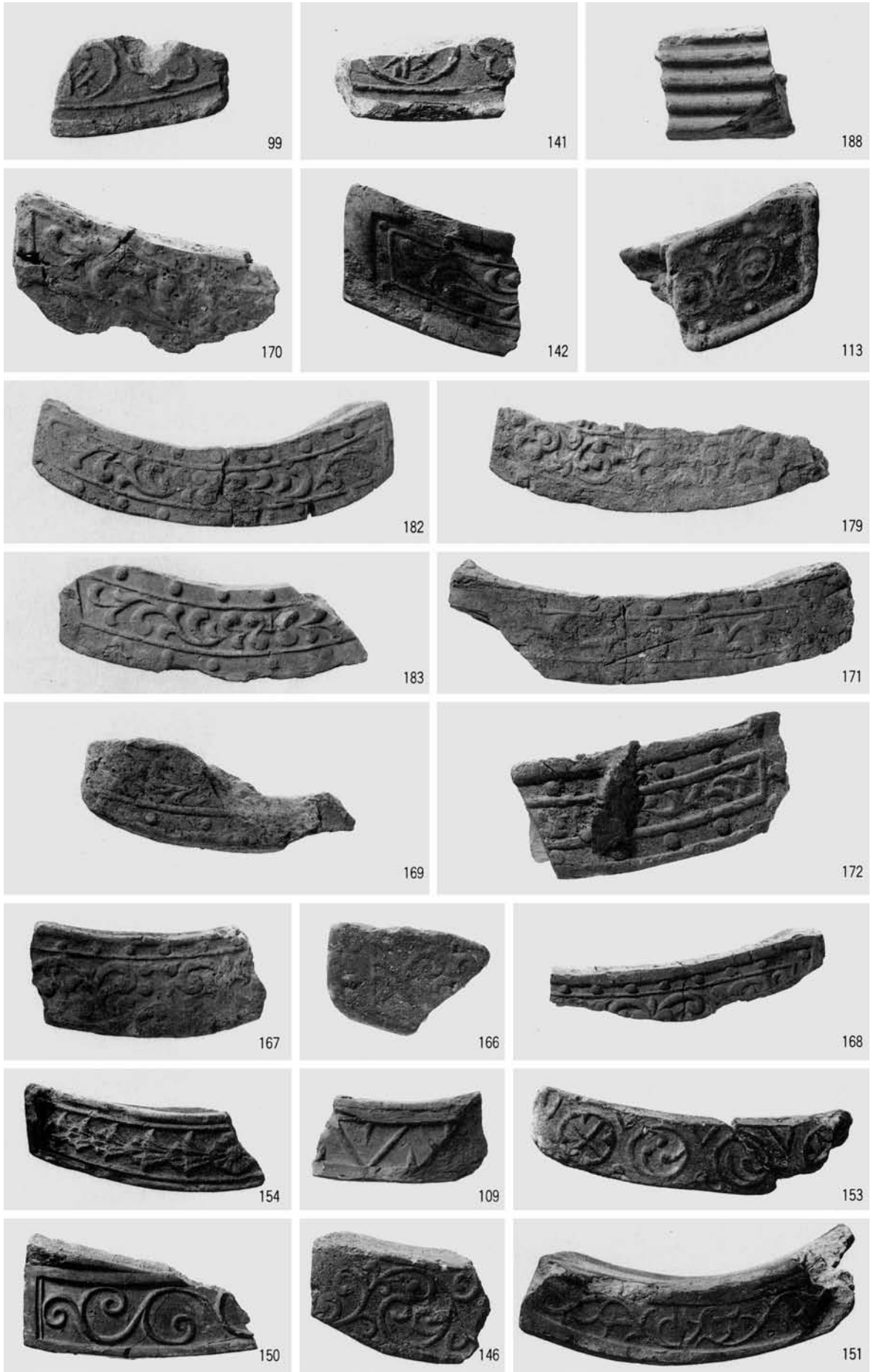
出土軒瓦



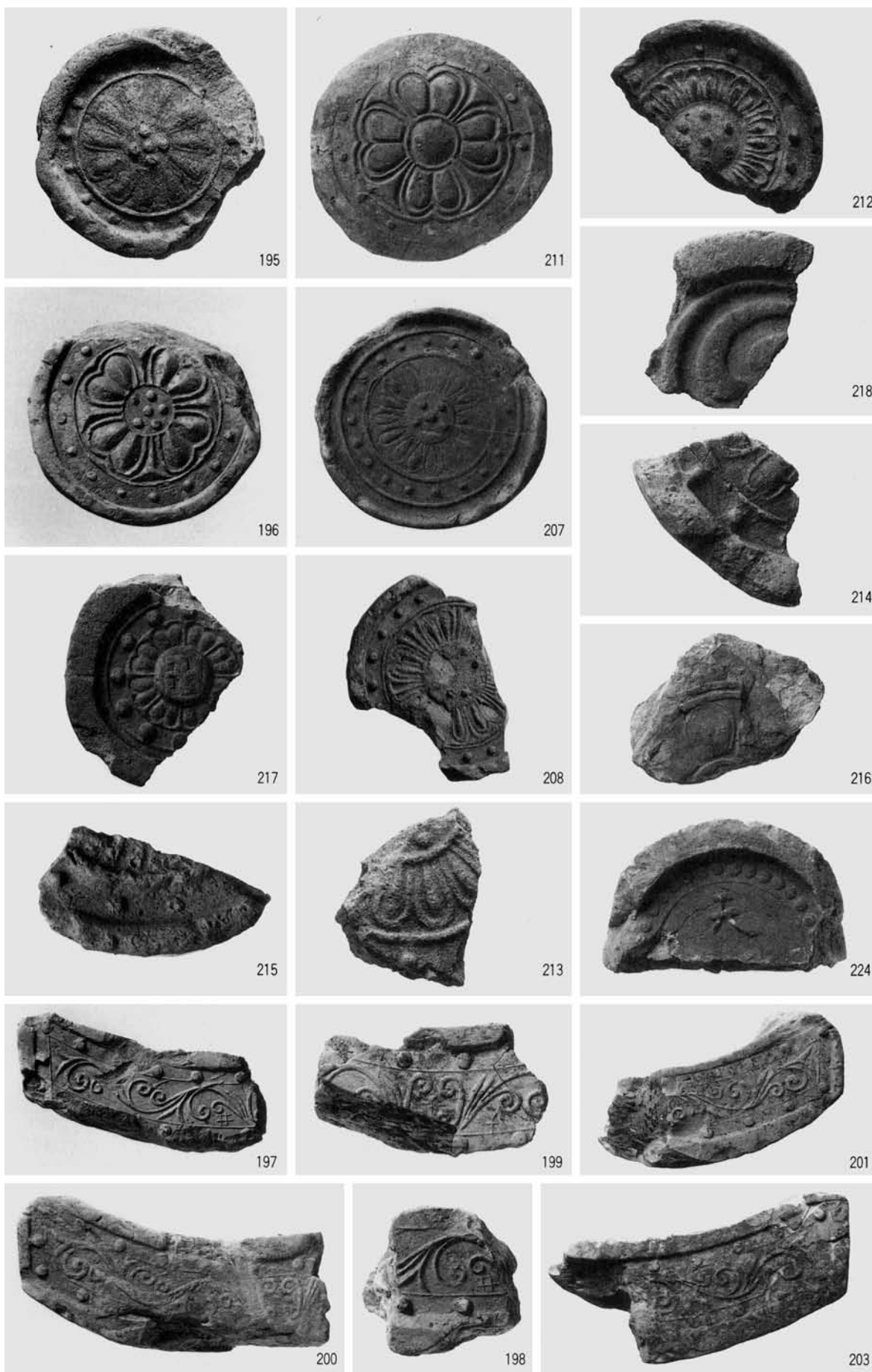
出土軒瓦



出土軒瓦



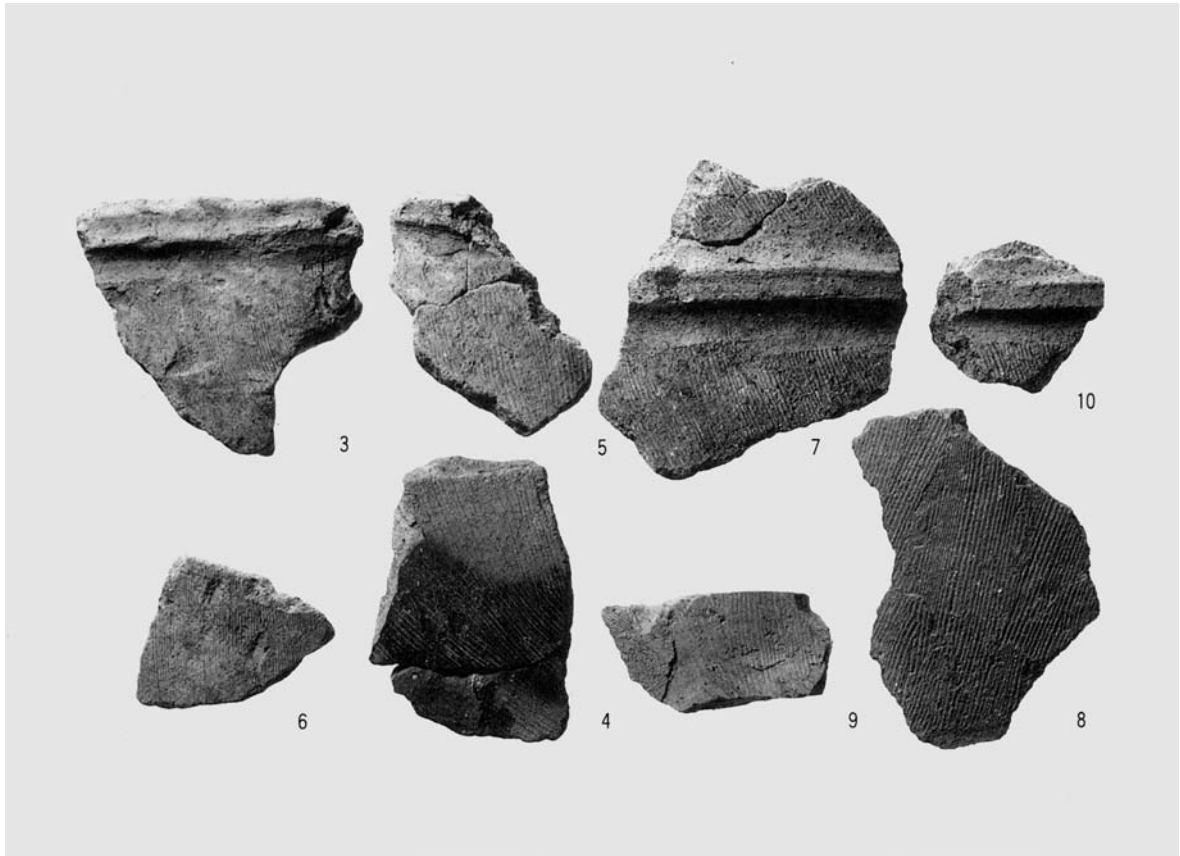
出土軒瓦



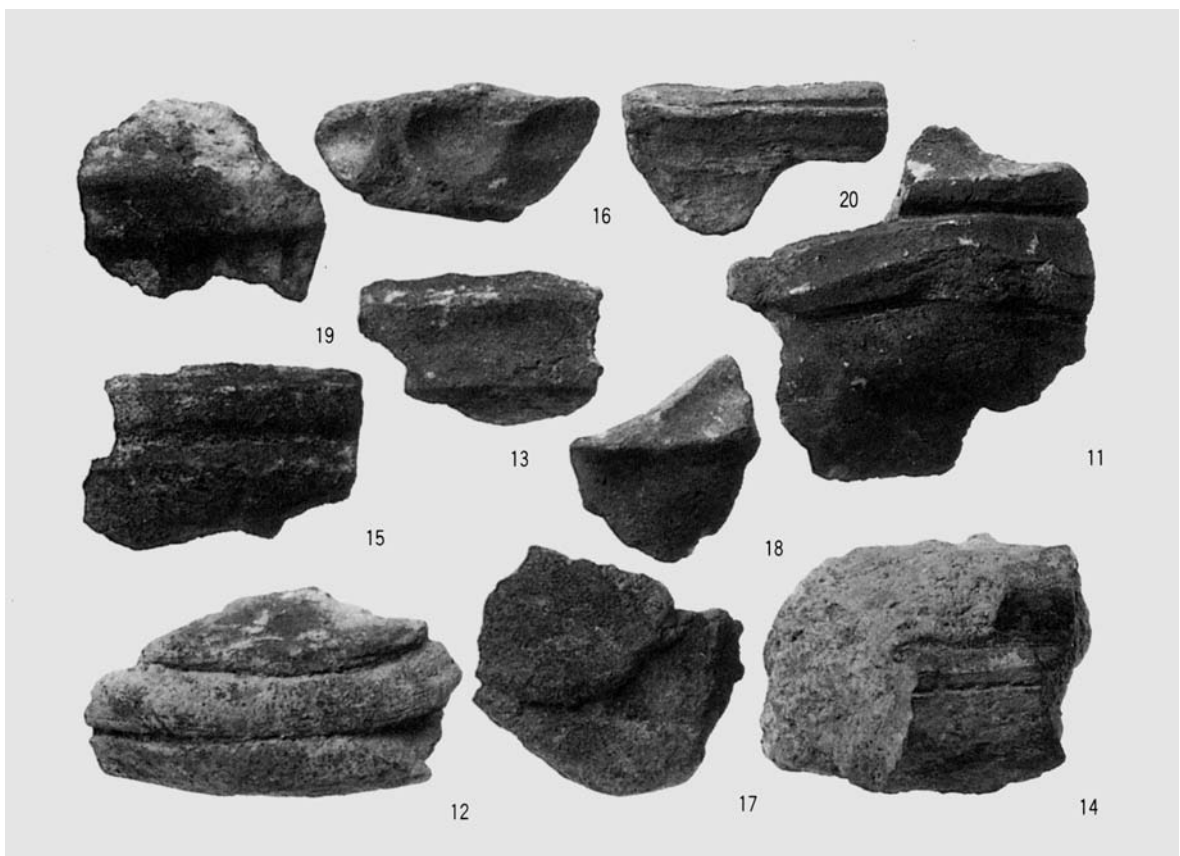
出土軒瓦



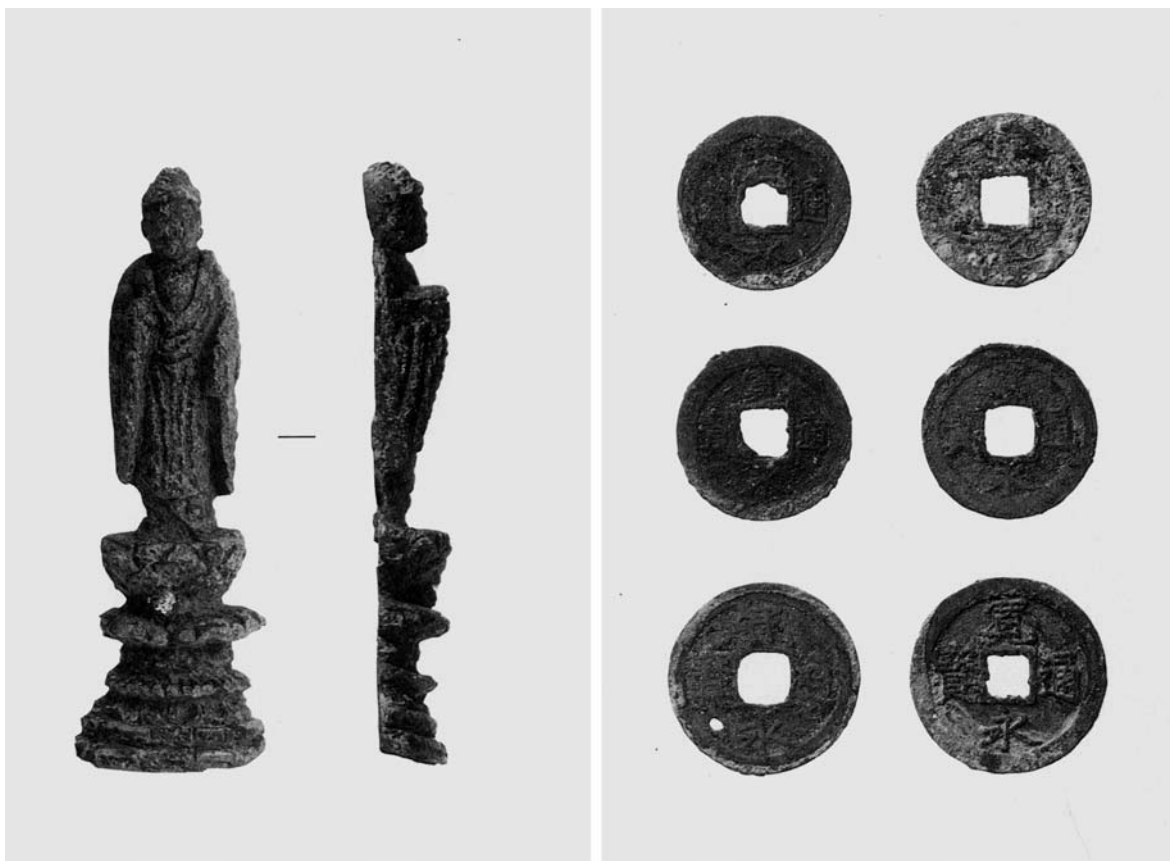
出土軒瓦



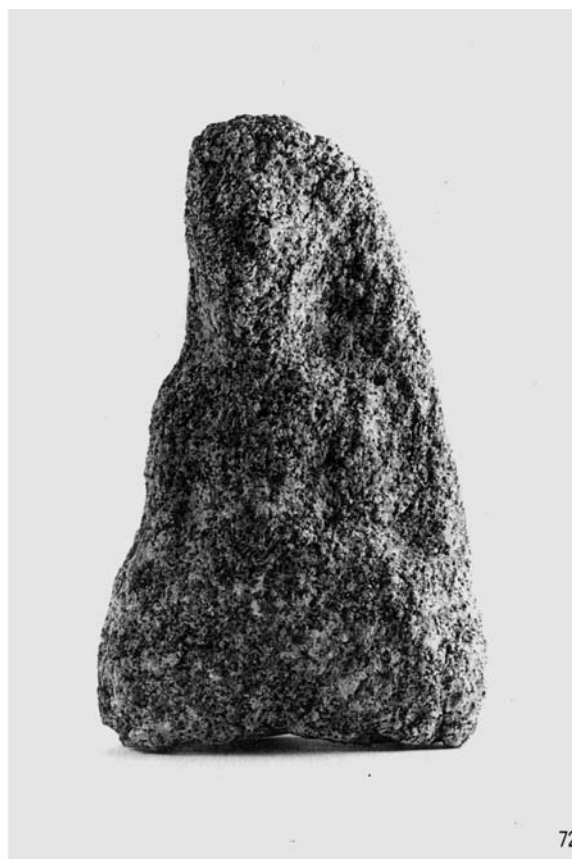
1 その他の出土遺物（円筒埴輪片）



2 同（鋳型片）



1 その他の出土遺物（左 仏像 右 国産銭貨）



2 同（石仏）



1 広隆寺旧境内1 全景（附章1 北から）



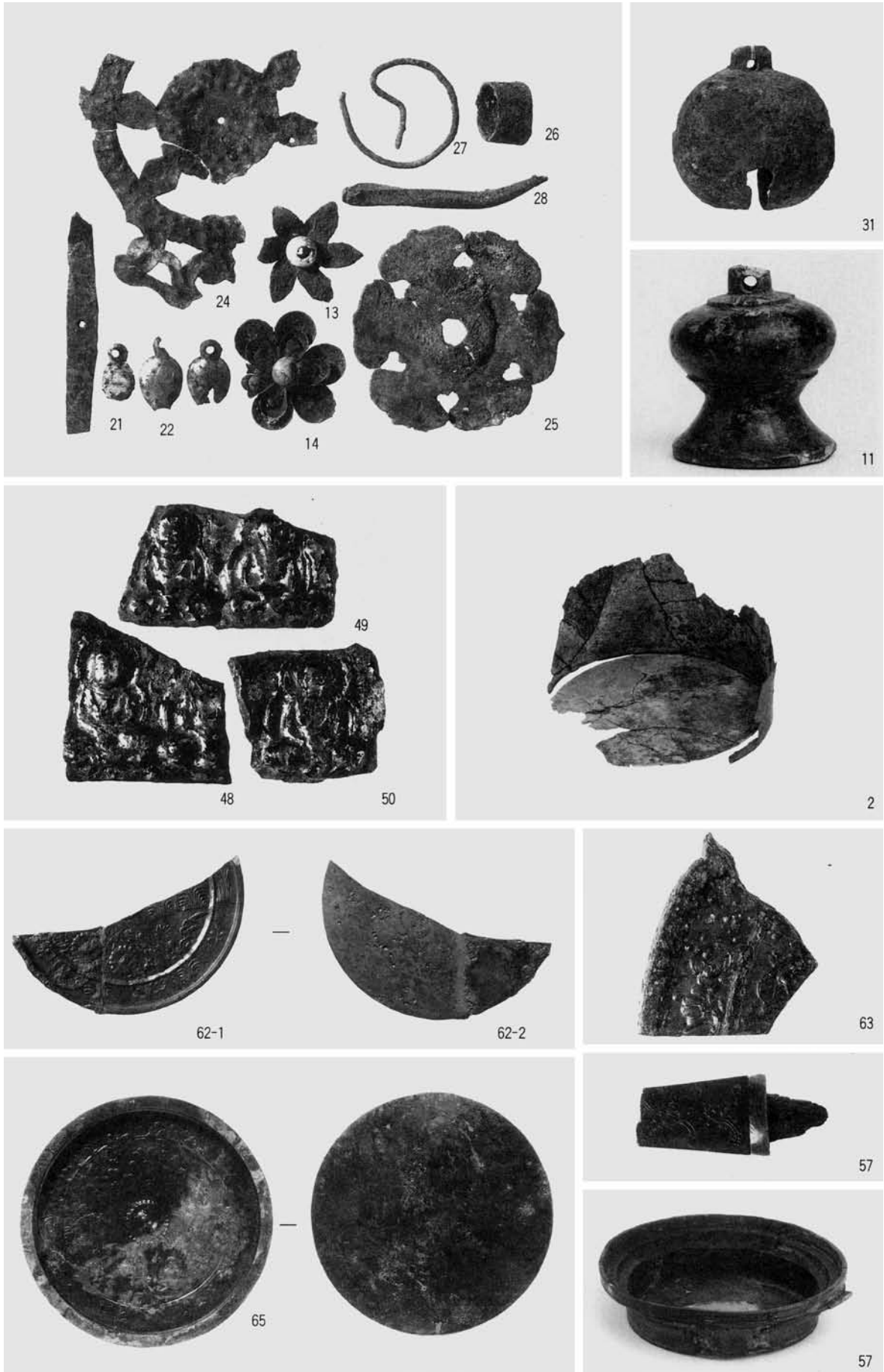
2 檀林寺跡 全景（附章2 北から）



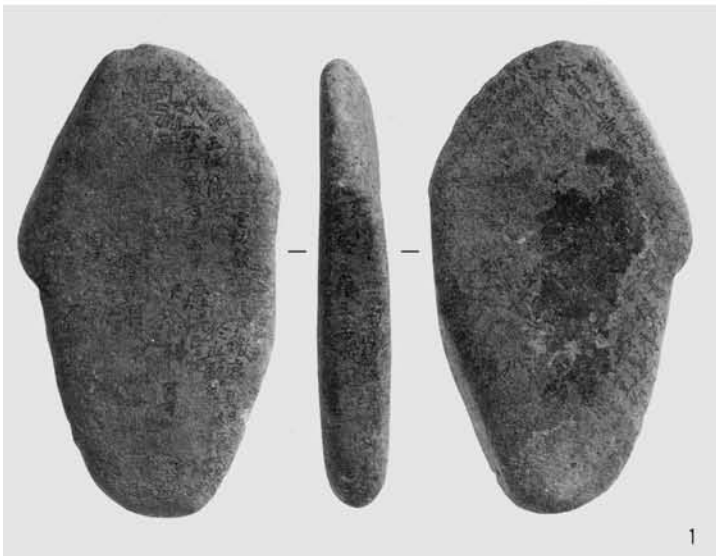
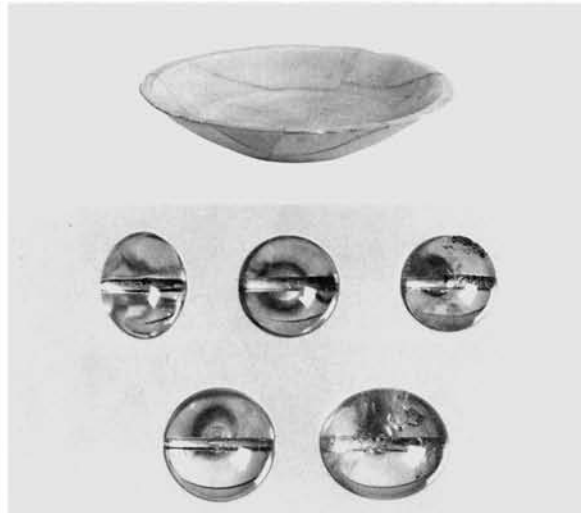
1 広隆寺旧境内・弁天島経塚群 調査以前年昭和39年(1964)全景(附章4 南西から)



2 同 経塚群全景(西から)



広隆寺旧境内境内・弁天島経塚群出土遺物 1 (附章 4)



広隆寺旧境内・弁天島経塚群出土遺物 2(附章 4)



1 史跡妙心寺境内・平安京右京北辺四坊1 全景（附章5 北から）



2 広隆寺旧境内2 全景（附章7 西から）



1 平安京右京一条三・四坊・五位山古墳 全景（附章10 北から）



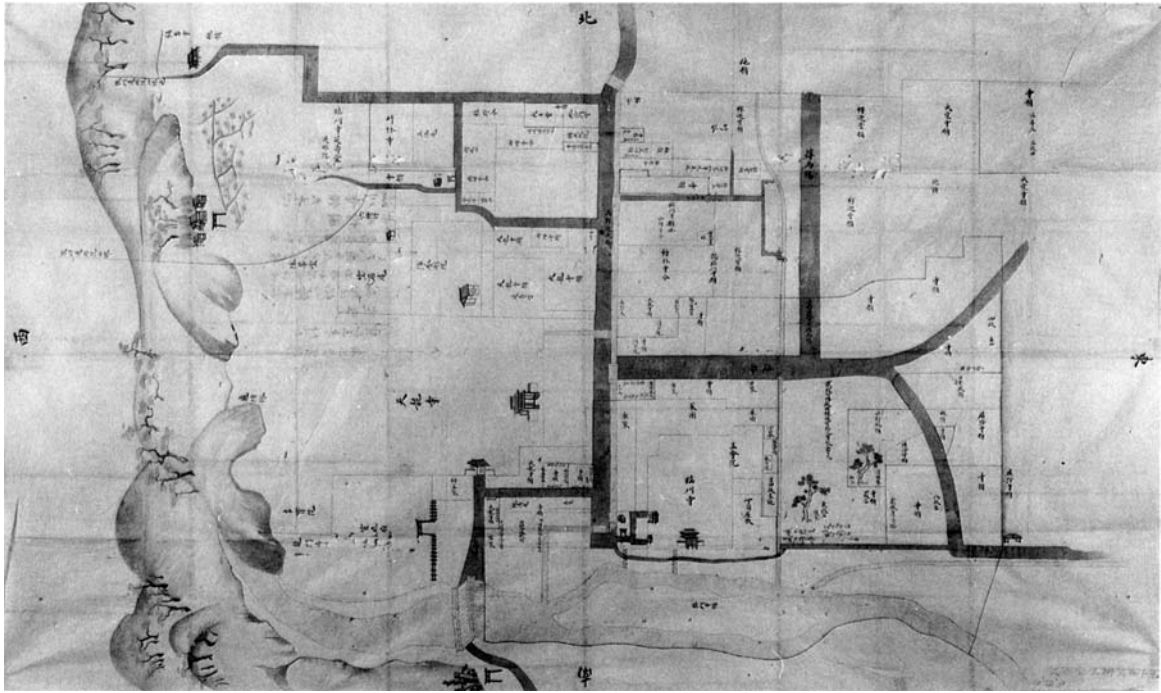
2 常盤仲之町遺跡・常盤東ノ町古墳群 全景（附章11 東から）



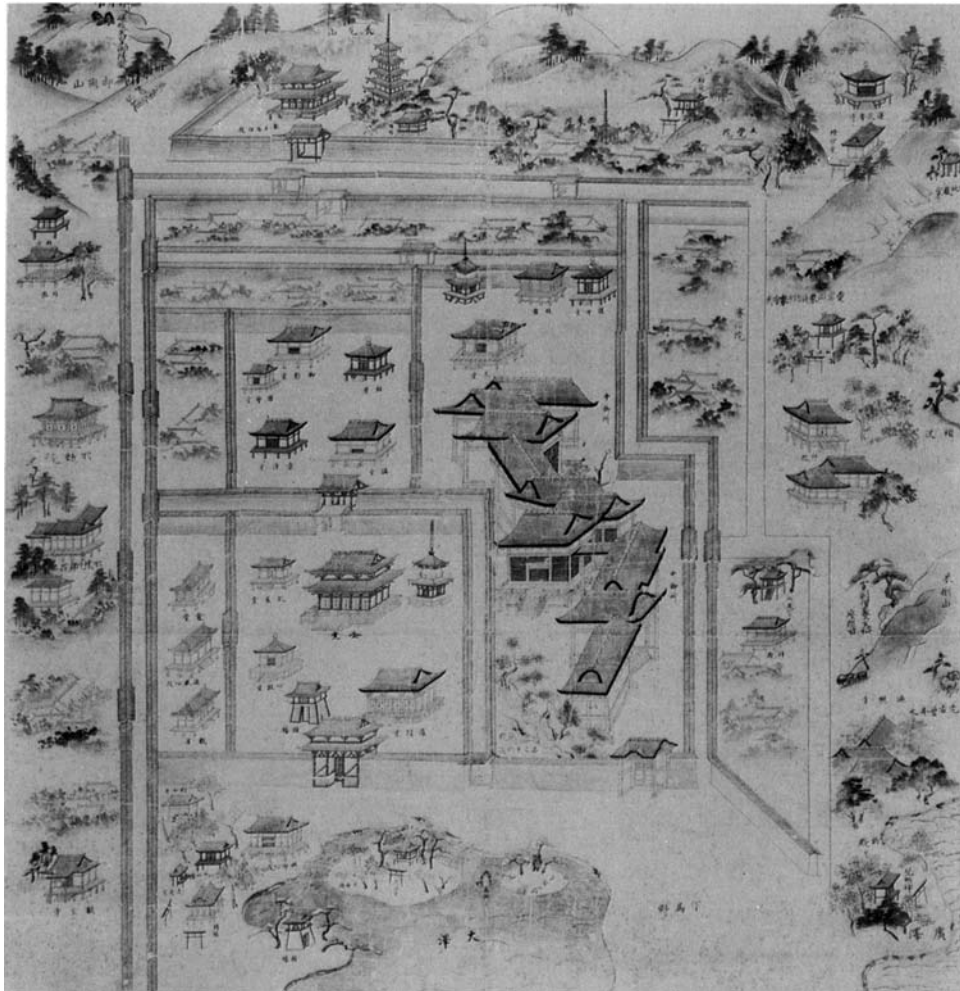
1 史跡妙心寺境内・平安京北辺四坊2 全景（附章12 北から）



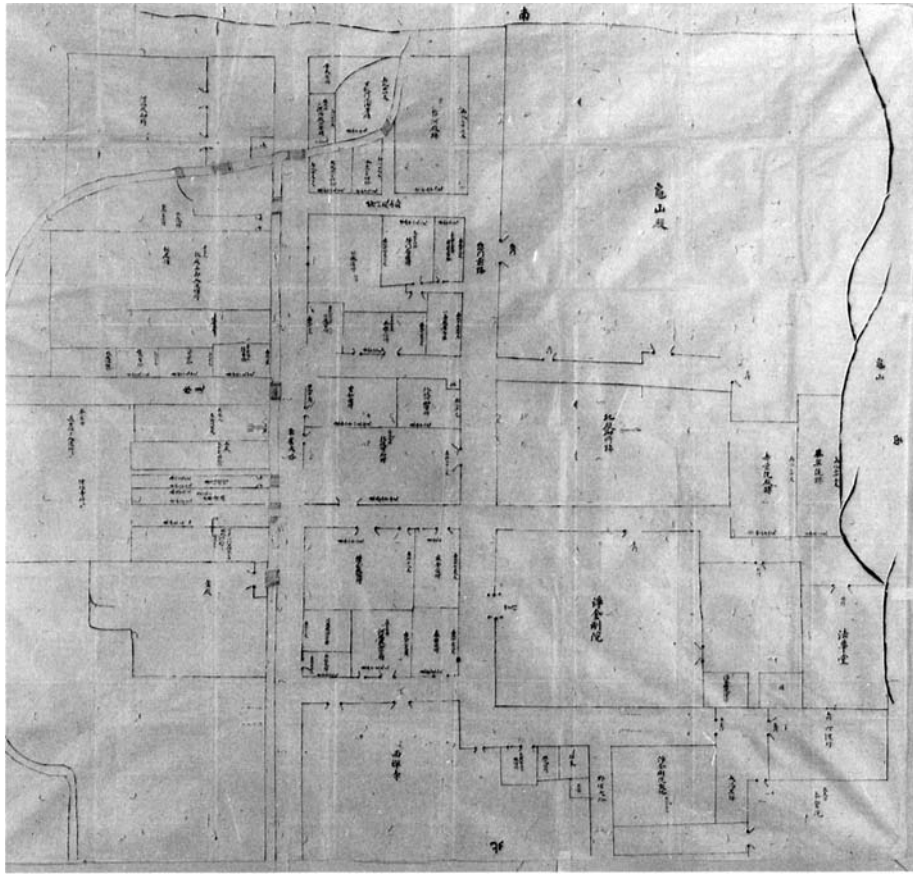
2 上ノ段町遺跡 全景（附章13 西から）



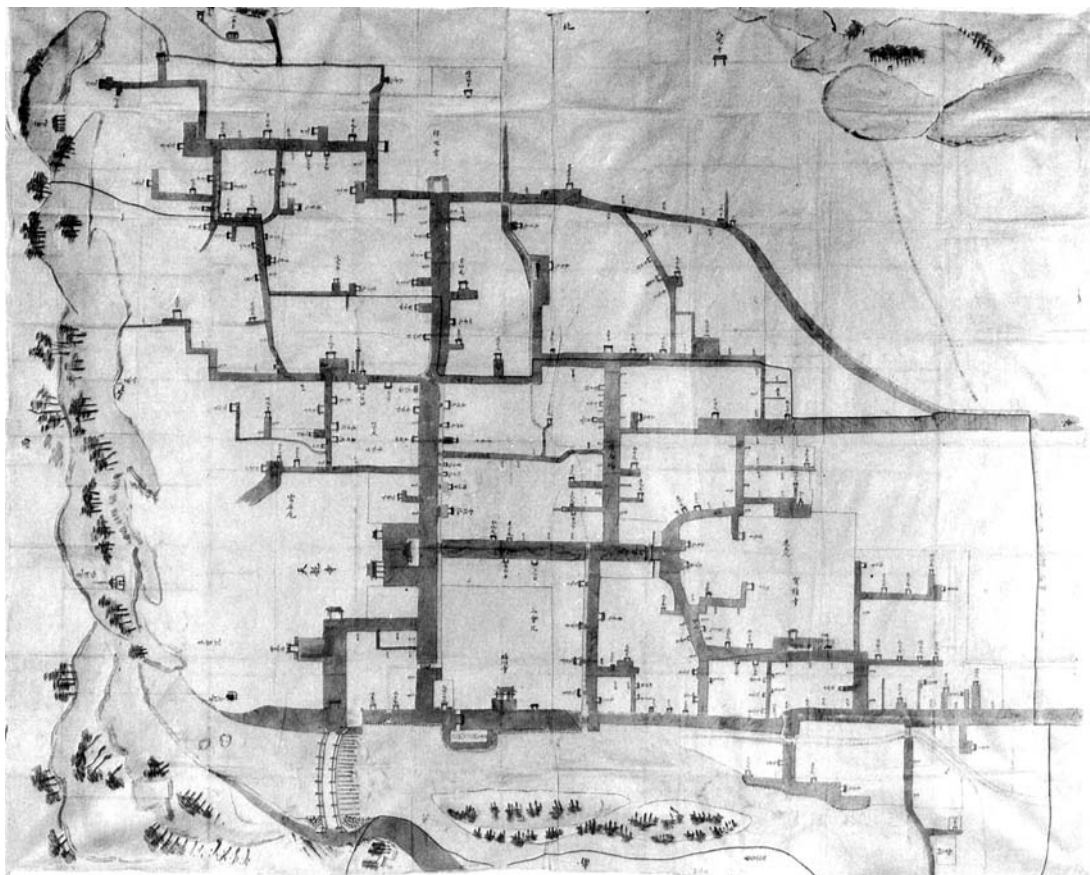
1 『臨川寺領大井郷界畔絵図写』貞和3年(1347)



2 『大覚寺伽藍図』



1 『山城国嵯峨龜山殿近辺家敷地指図』



2 『山城国嵯峨諸寺応永鉤命絵図』

報告書抄録

ふりがな	きょうとさかの いせき							
書名	京都嵯峨野の遺跡							
副書名	広域立会調査による遺跡調査報告							
巻次								
シリーズ名	京都市埋蔵文化財研究所調査報告							
シリーズ番号	第14冊							
編著者名	加納敬二・小檜山一良・平田 泰・菅田 薫・中村 敦・平尾政幸・鈴木久男・平方幸雄・上村和直							
編集機関	財団法人 京都市埋蔵文化財研究所							
所在地	京都市上京区今出川通大宮東入元伊佐町 265 番地の 1 TEL (075) 415-0521							
発行年月日	西暦 1997 年 2 月 28 日							
ふりがな 所収遺跡名	ふりがな 所在地	コード		北緯	東経	調査期間	調査面積 m ²	調査原因
		市町村	遺跡番号					
嵯峨野におけるすべての遺跡	きょうと しゅうきょうく 京都市右京区・ きたく にしきょうく 北区・西京区・ なかきょうく 中京区	26100		35 度 0 分 45 秒	135 度 42 分 37 秒	1976. 11 ～ 1994. 3		配管施設・ 公共施設・ 個人住宅・ 集合住宅・ 他
所収遺跡名	種別	主な時代	主な遺構	主な遺物		特記事項		
嵯峨野におけるすべての遺跡	寺院跡 集落跡 墓跡 古墳 都城 離宮跡 散布地	旧石器時代～ 室町時代後期	土壌・溝・井戸・ 流路・竪穴住居・ 窯・墓・池・ 他	土師器・須恵器・黒 色土器・緑釉陶器・ 灰釉陶器・輸入陶磁 器・銭貨・金属製 品・石造品・軒瓦・ 縄文土器・弥生土 器・石器など		当研究所が今までに 嵯峨野で実施した広 域立会調査の成果を 中心に集約し考察を 加えた。		

京都嵯峨野の遺跡

- 広域立会調査による遺跡調査報告 -

京都市埋蔵文化財研究所調査報告第 14 冊

発行日 1997 年 2 月 28 日

編集行 財団法人 京都市埋蔵文化財研究所

住所 京都市上京区今出川通大宮東入元伊佐町

〒 602 TEL (075) 415-0521

印刷 中西印刷株式会社