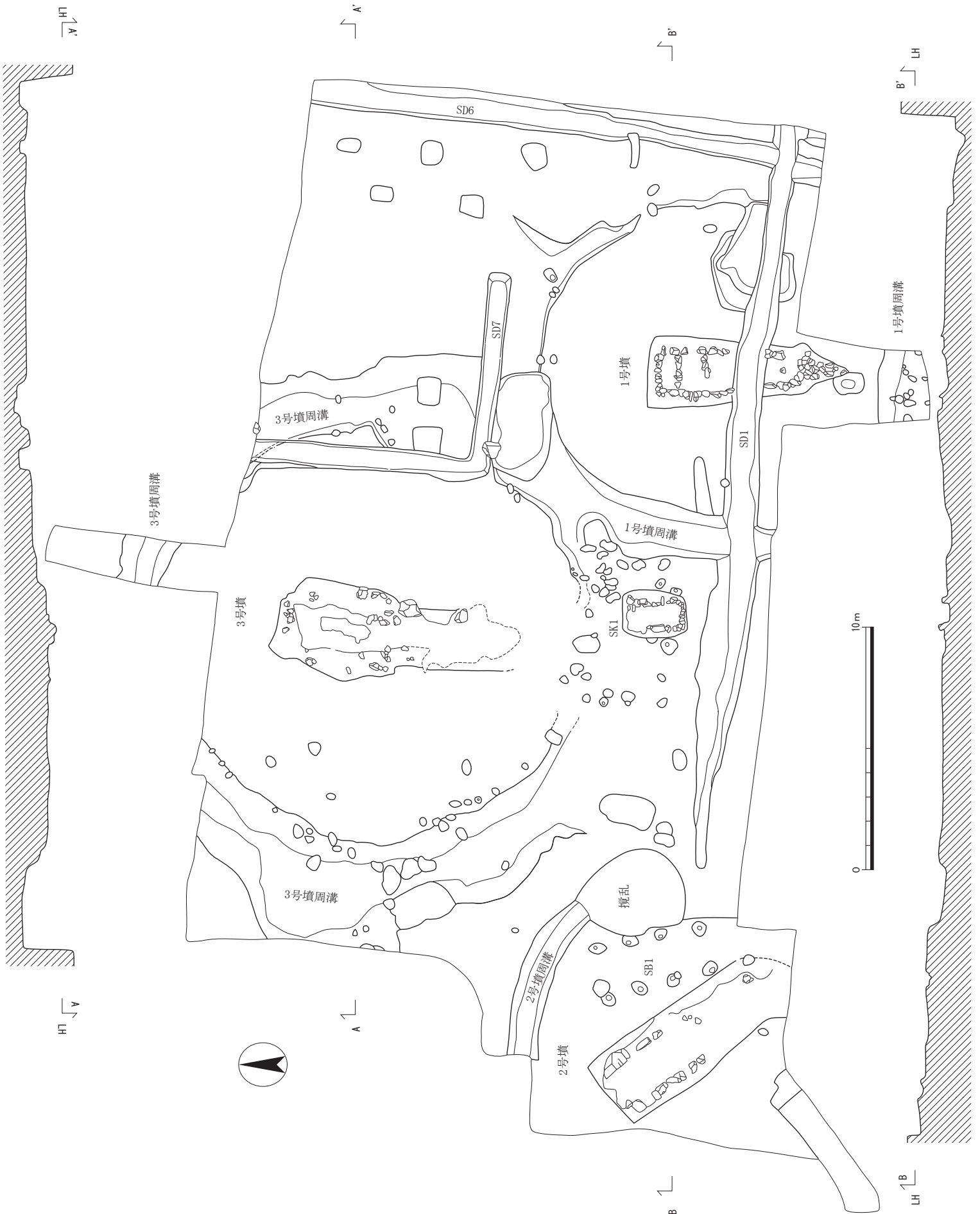
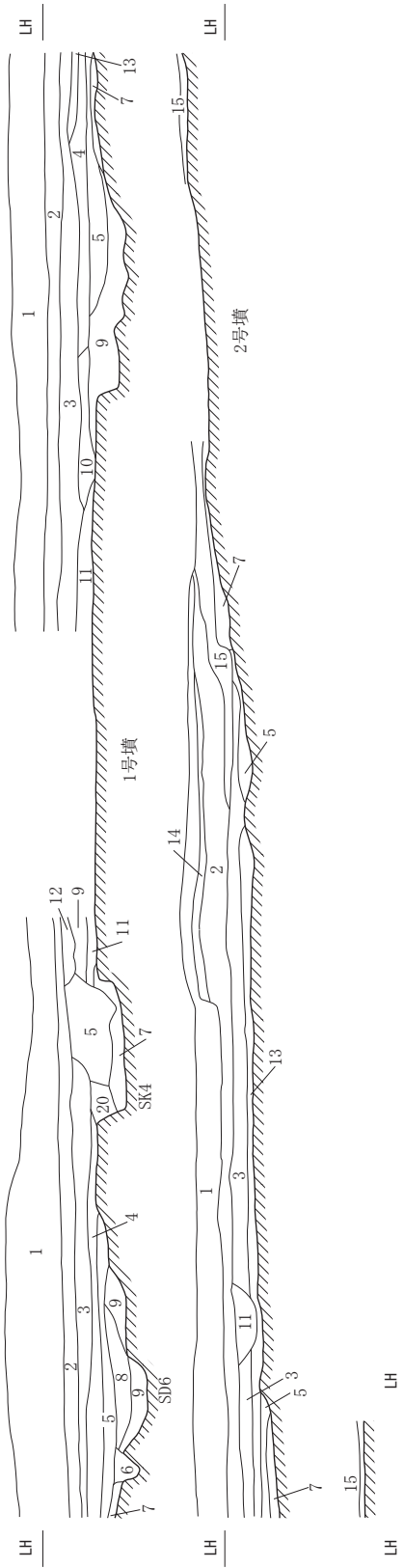


圖 版

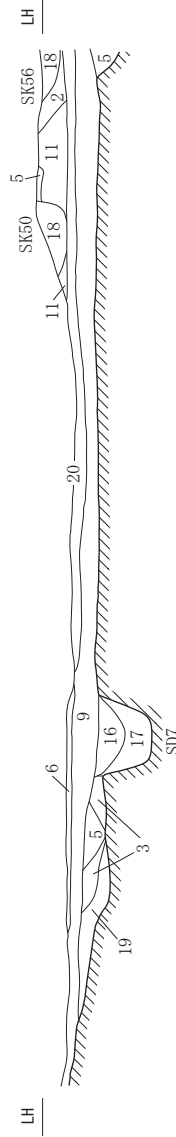


全体図(1:200)

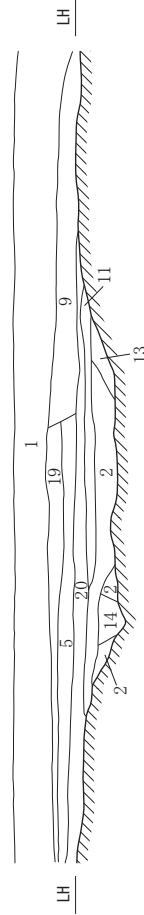
調査地南壁東西断面図



中・近世土壇墓群南北セクション断面図



調査地西壁南北断面図

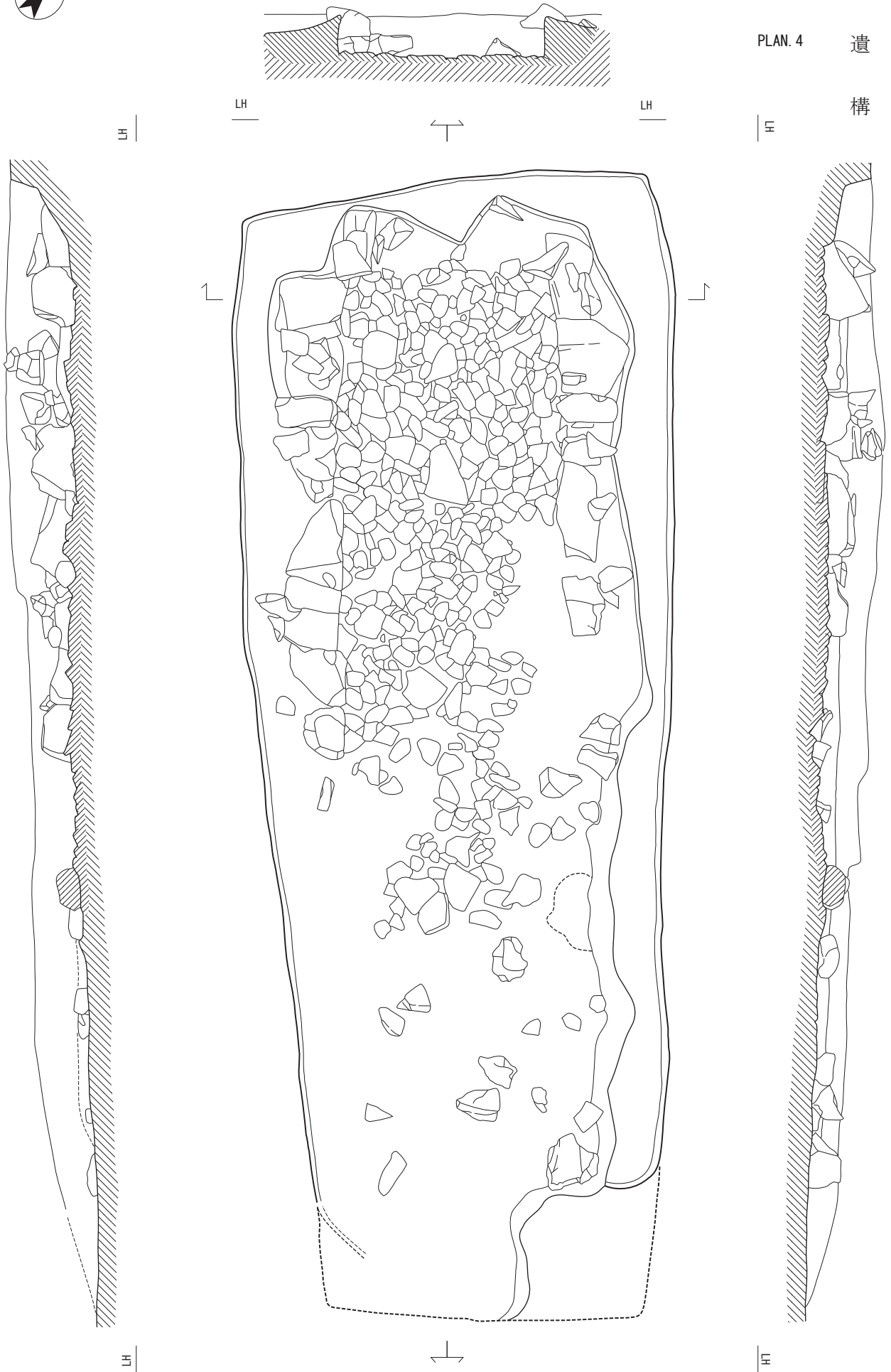




1号墳石室実測図 (1:40)



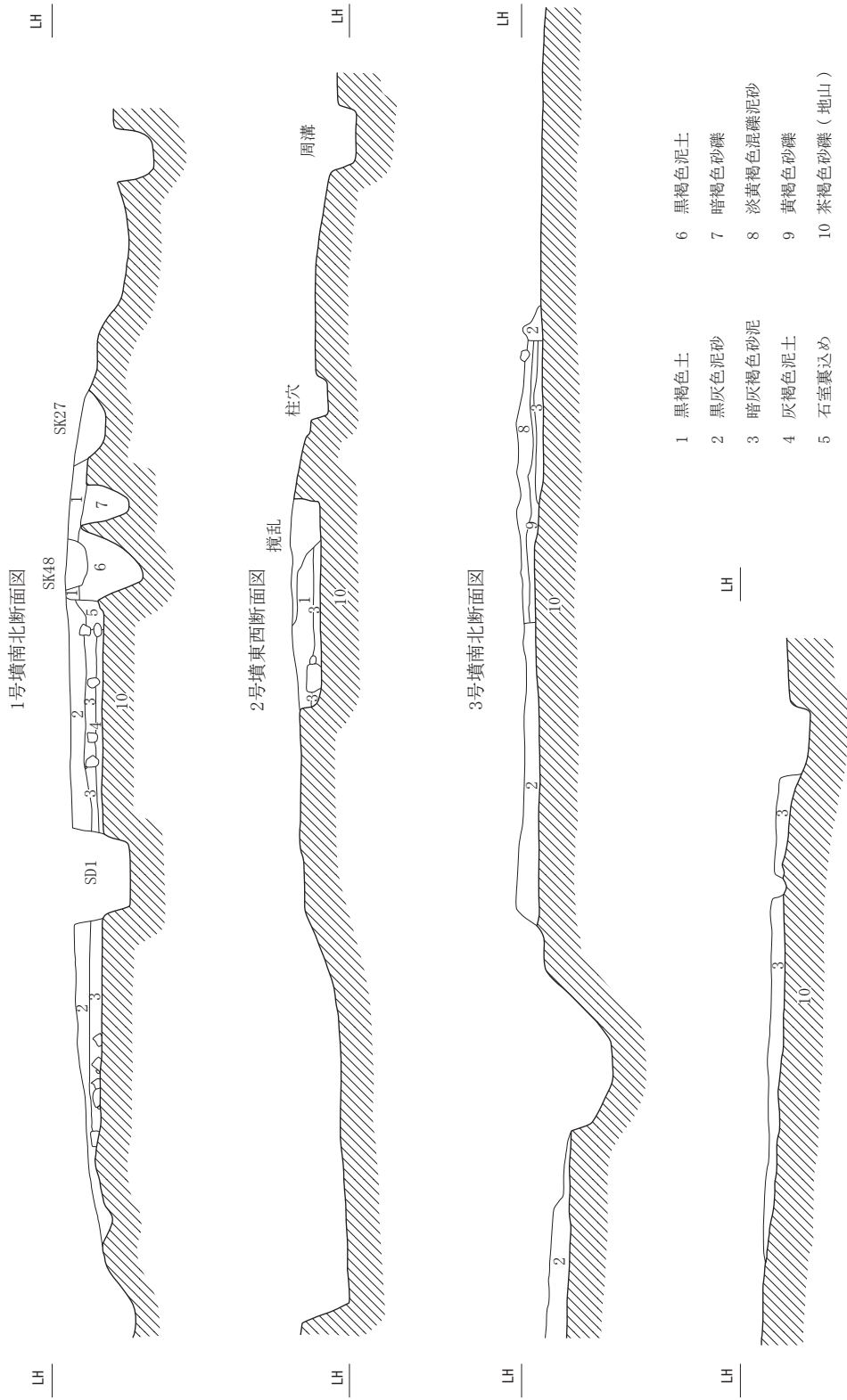
PLAN. 4 遺構



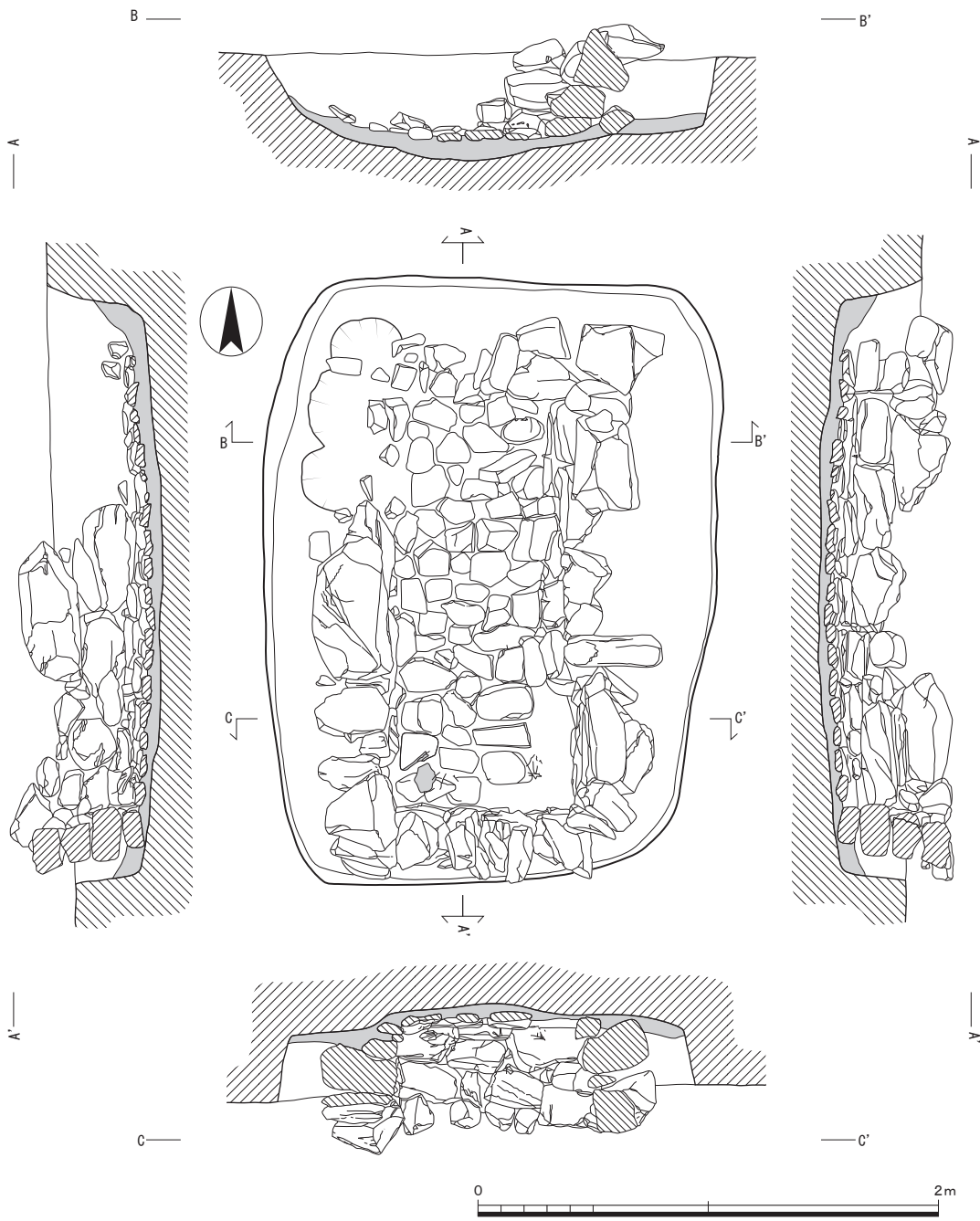
2号墳石室実測図 (1:40)



3号墳石室実測図(1:60)

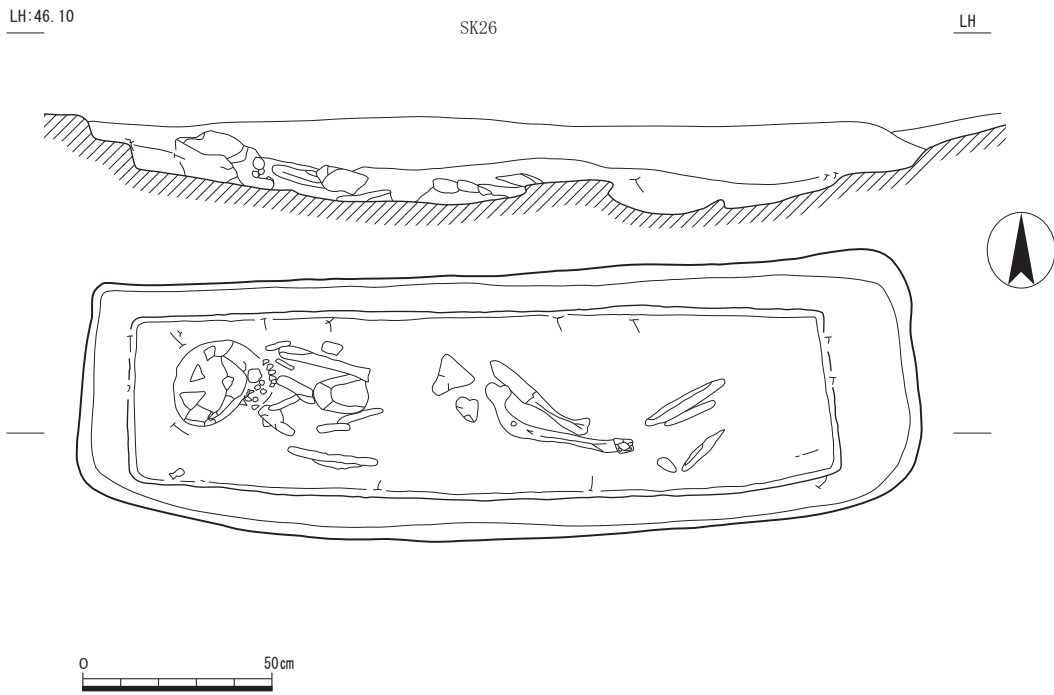
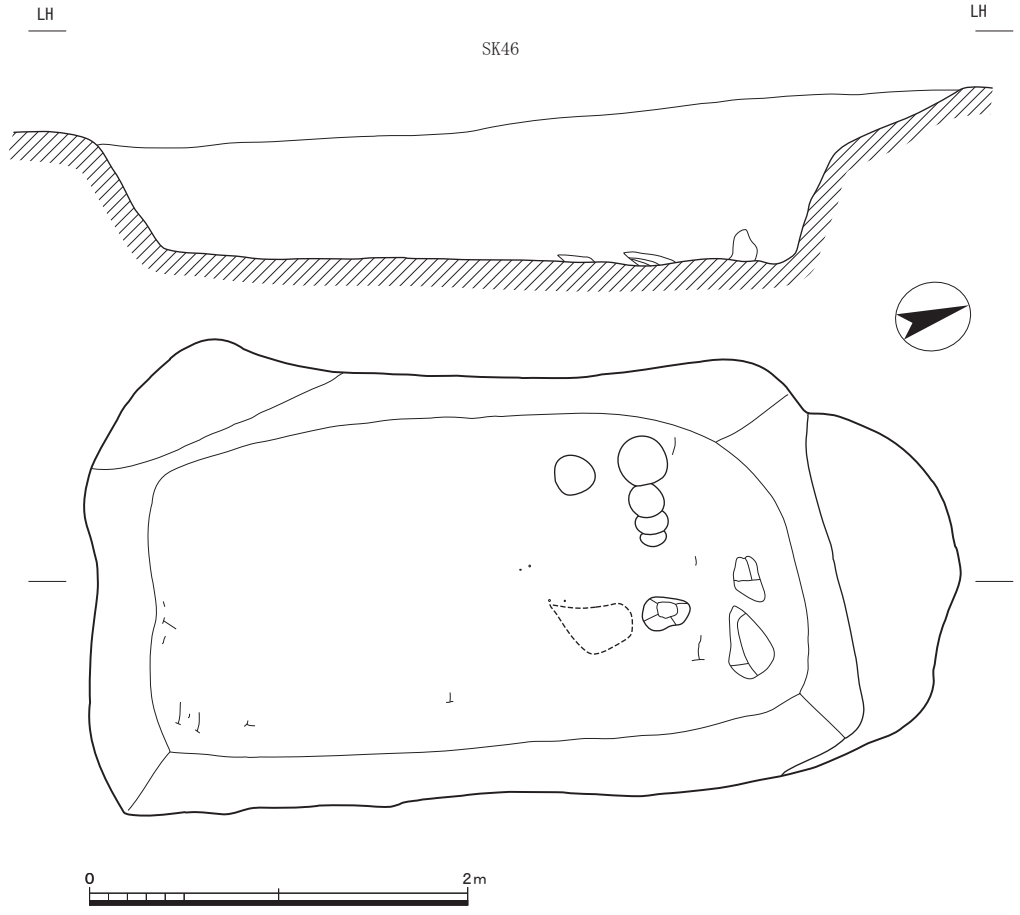


墳丘断面图(1:10)



石室 (SK1) 実測図 (1:30)





中世土壙墓 (SK26・46) 実測図(1:40) (1:15)



調査地付近全景

(牛嶋 茂撮影)



1 調査地全景（北西より）



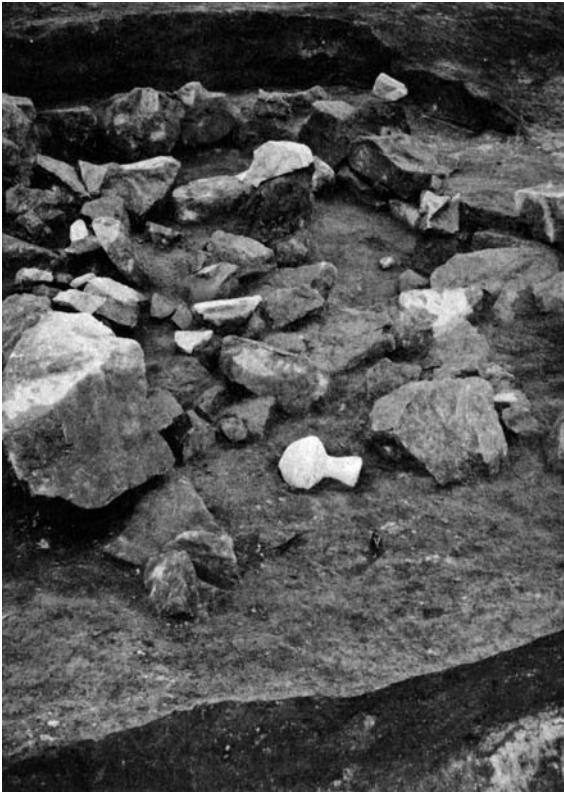
2 調査地全景（西より）



1 1号墳石室全景



2 1号墳西北側遺物出土狀況



3 1号墳石室内遺物出土狀況



4 2号墳石室全景



2号墳石室全景



1 2号墳全景（南東より）



2 3号墳全景（西より）



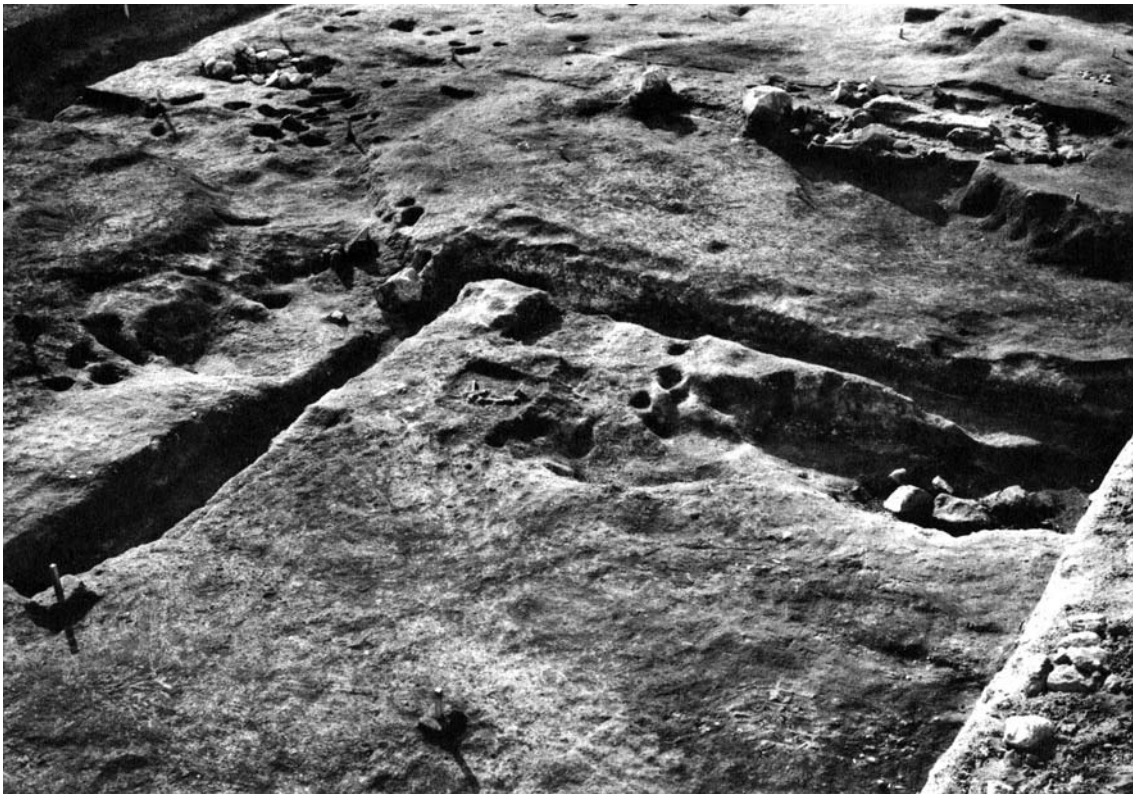
1 3号墳石室全景



2 3号墳周溝断面



1 中世・近世土壙墓群



2 L字状溝 (SD7) 全景





1 中世墓石室全景 (SK1)



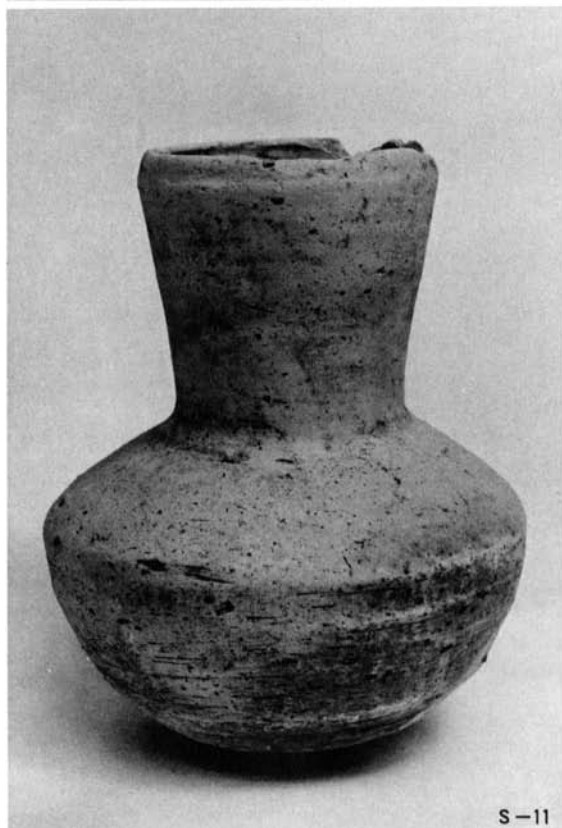
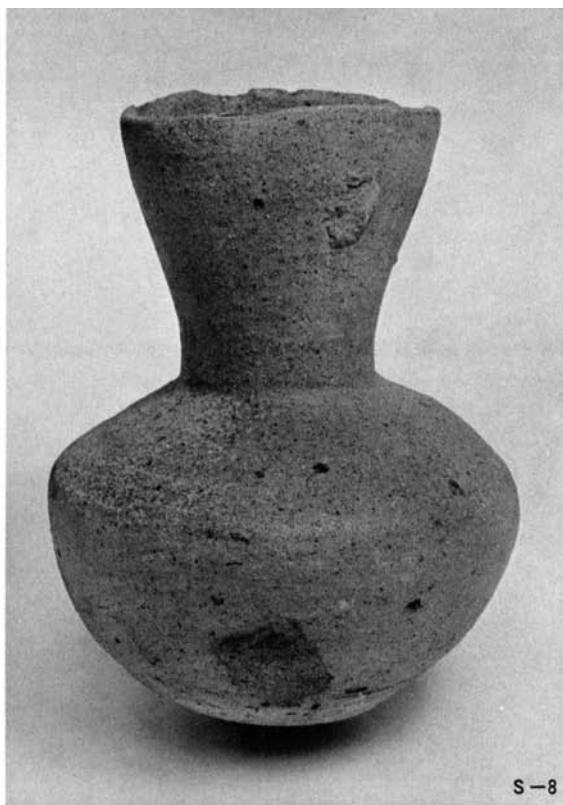
2 中世土壙墓全景 (SK46)



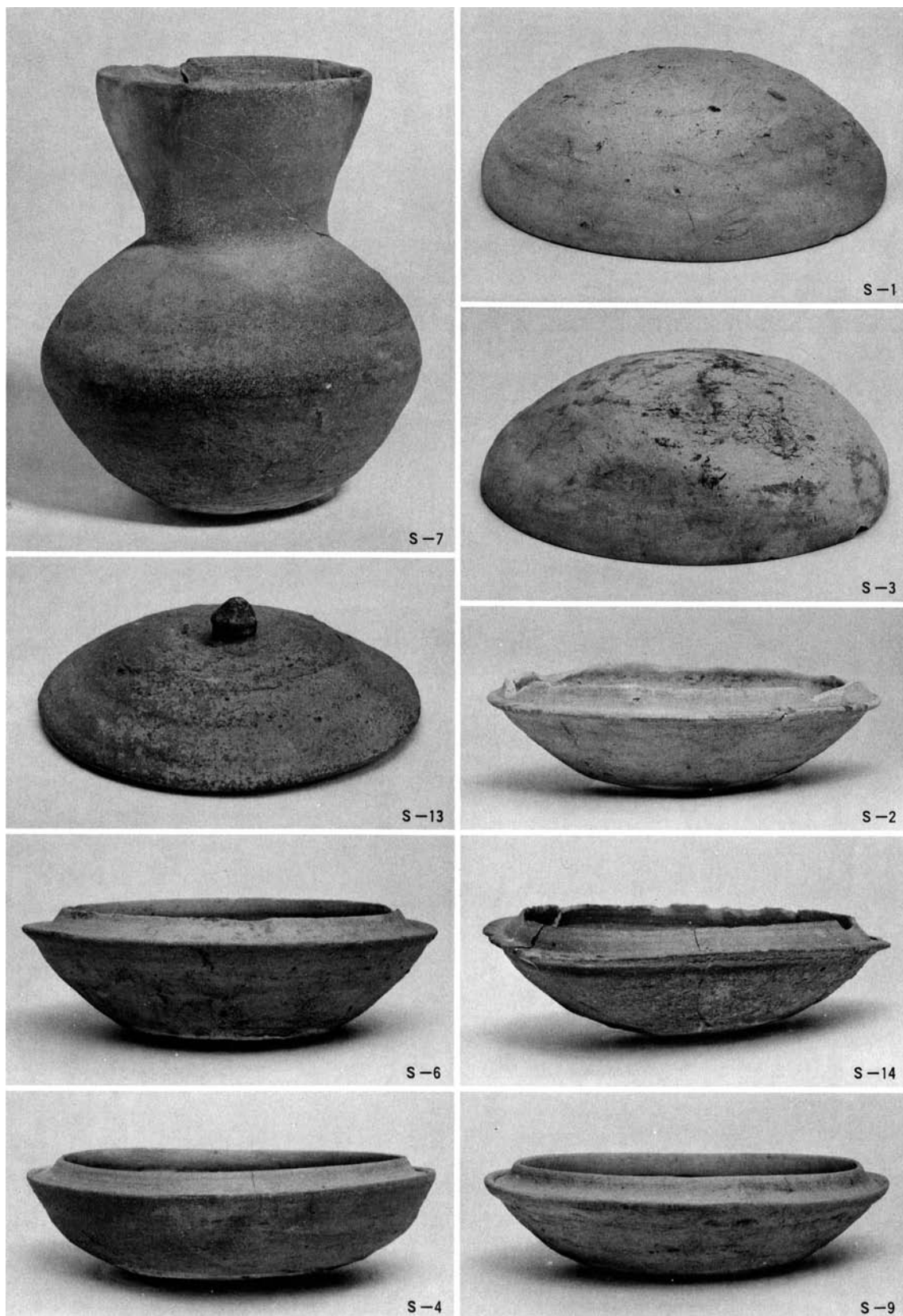
3 中世土壙墓人骨檢出狀況 (SK26)



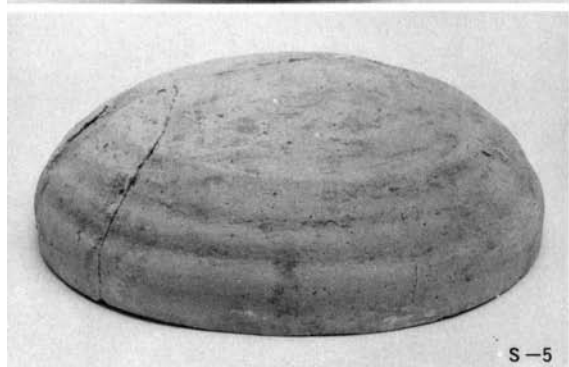
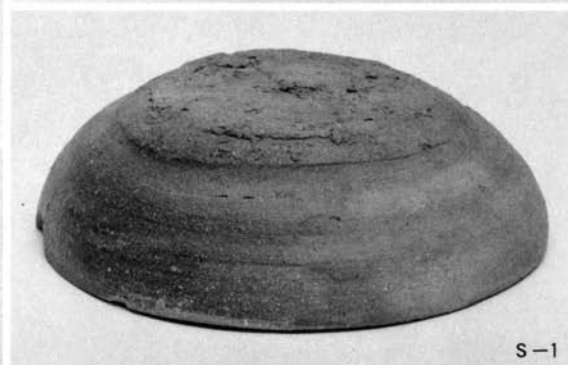
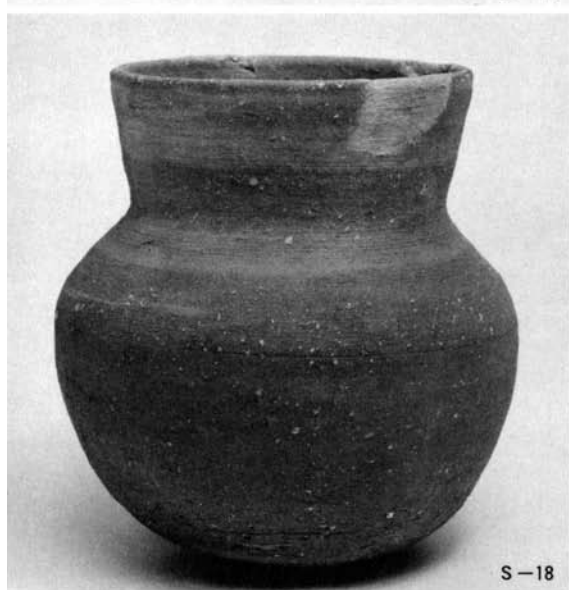
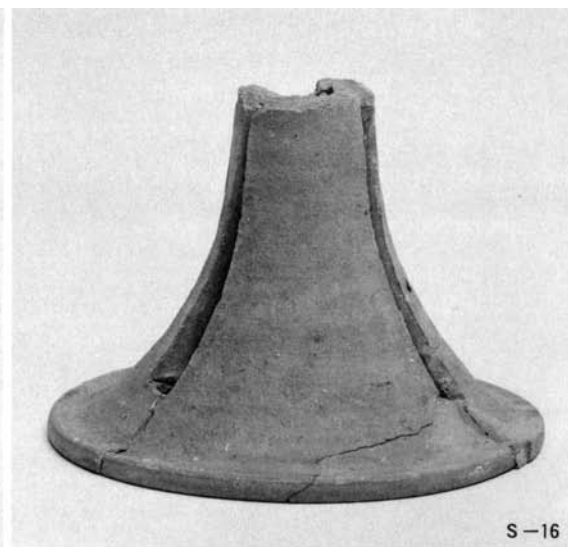
4 掘立柱建物址全景 (SB1)



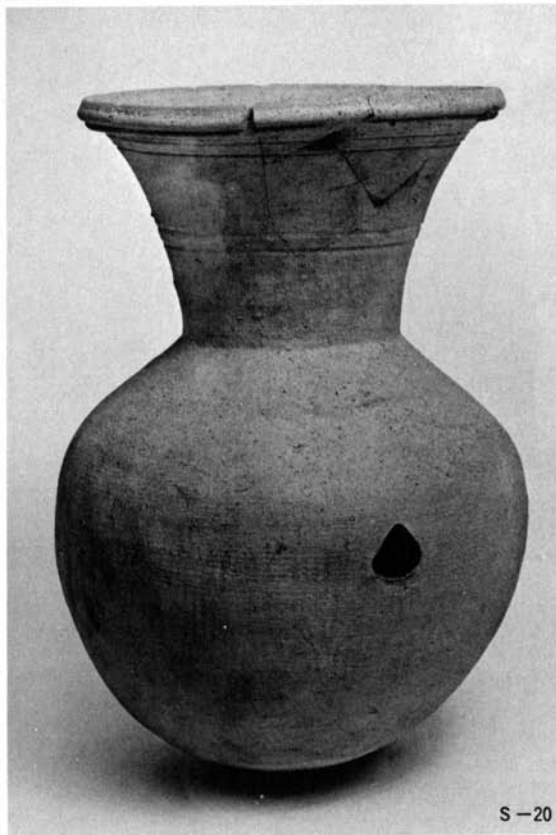
1号墳出土須恵器



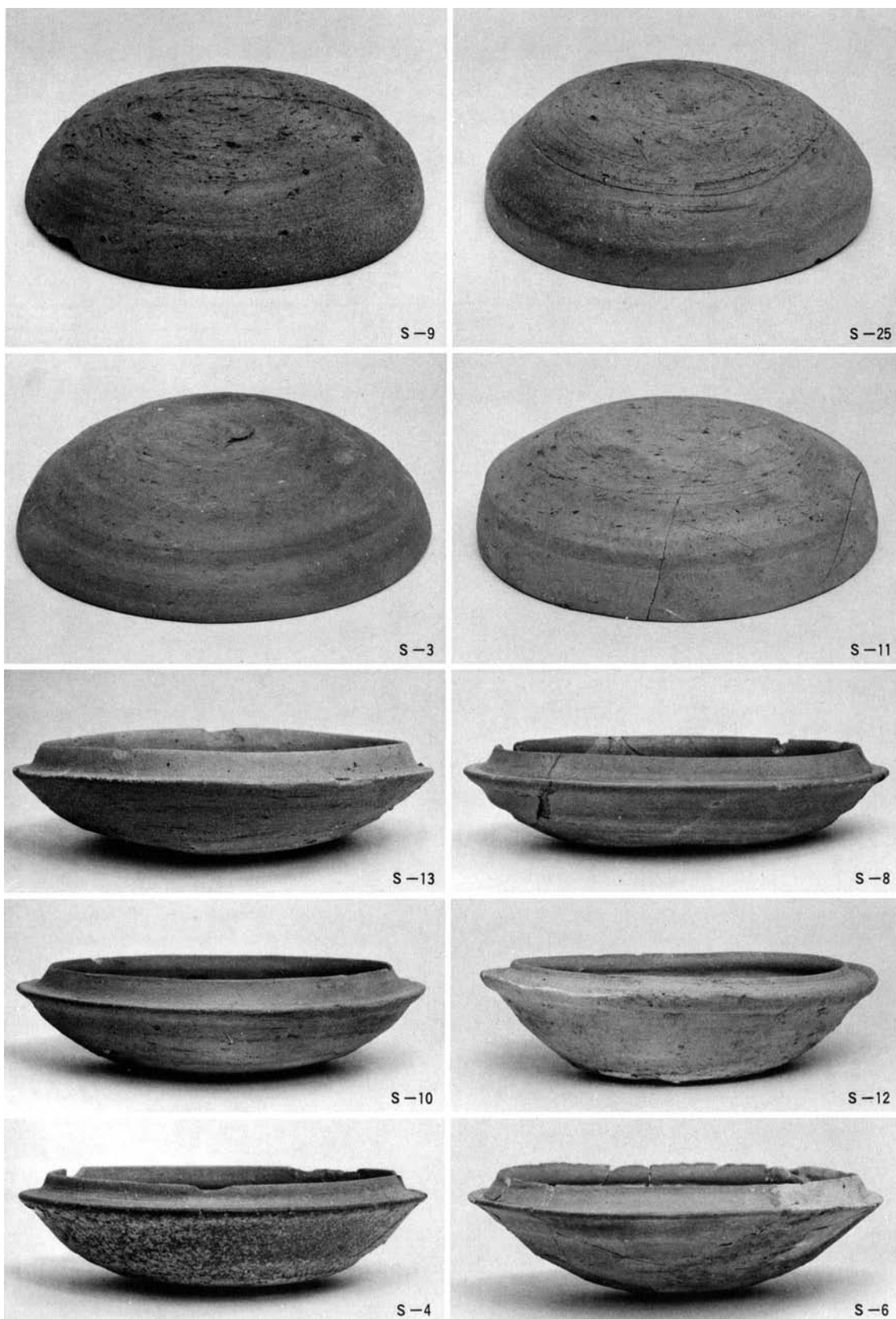
1号墳出土須恵器



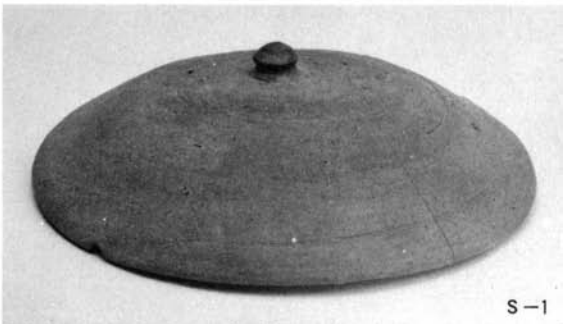
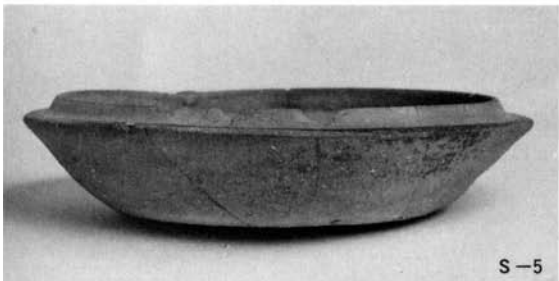
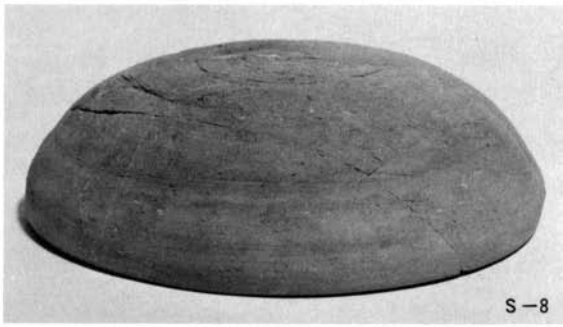
2号墳出土須恵器



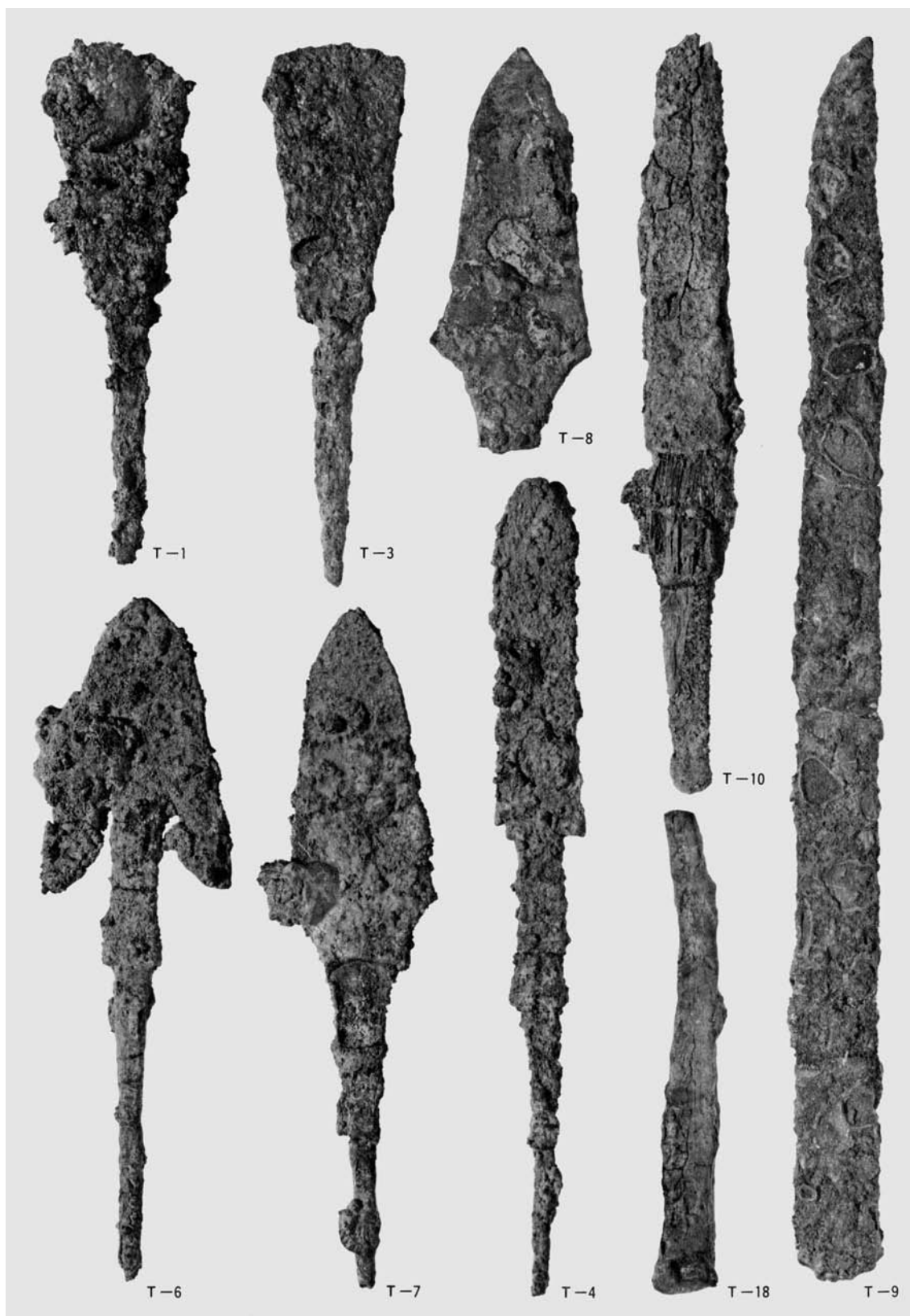
2号墳出土須恵器



2号墳出土須恵器

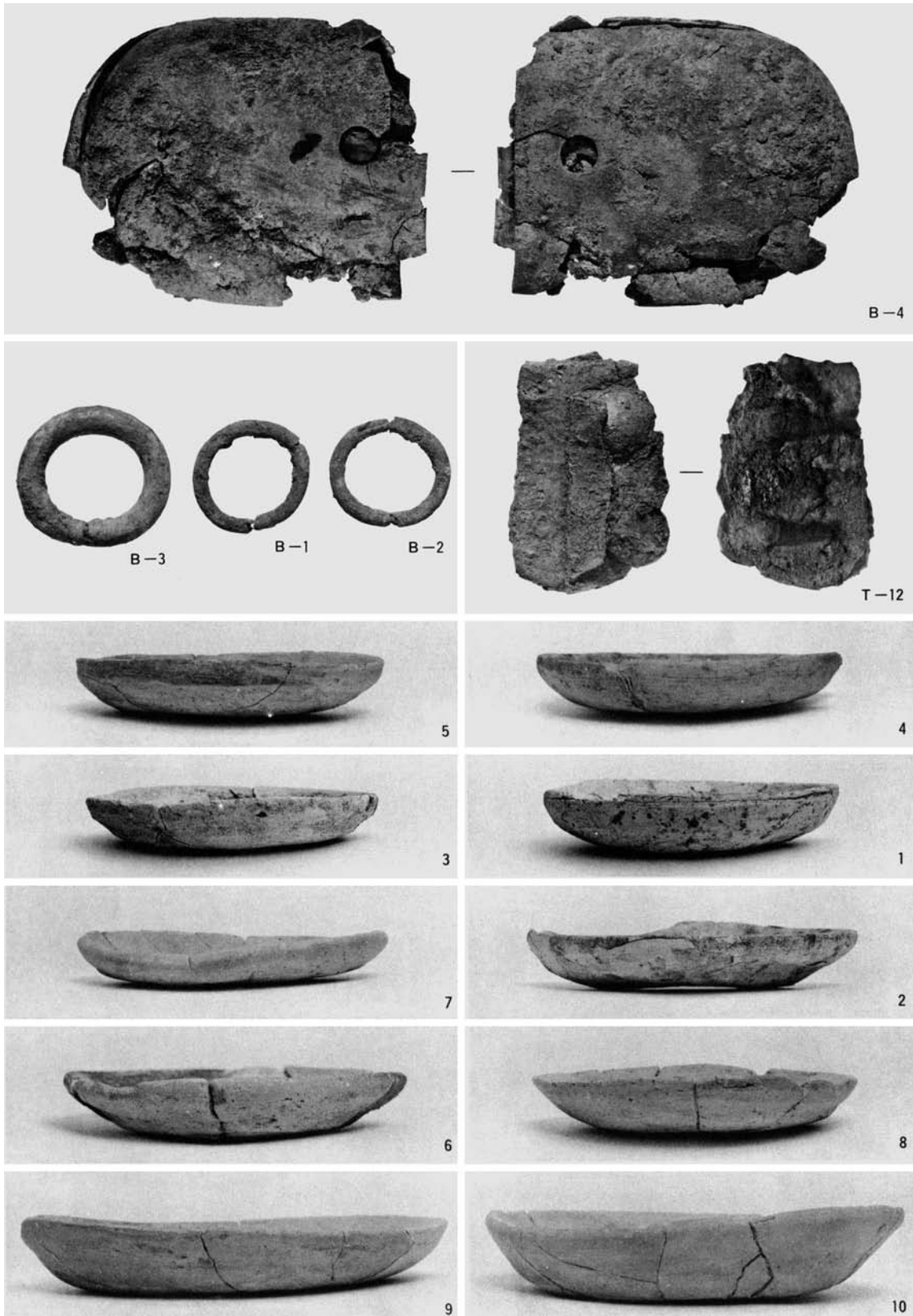


2号墳出土土師器 (H-23) ・3号墳出土須恵器

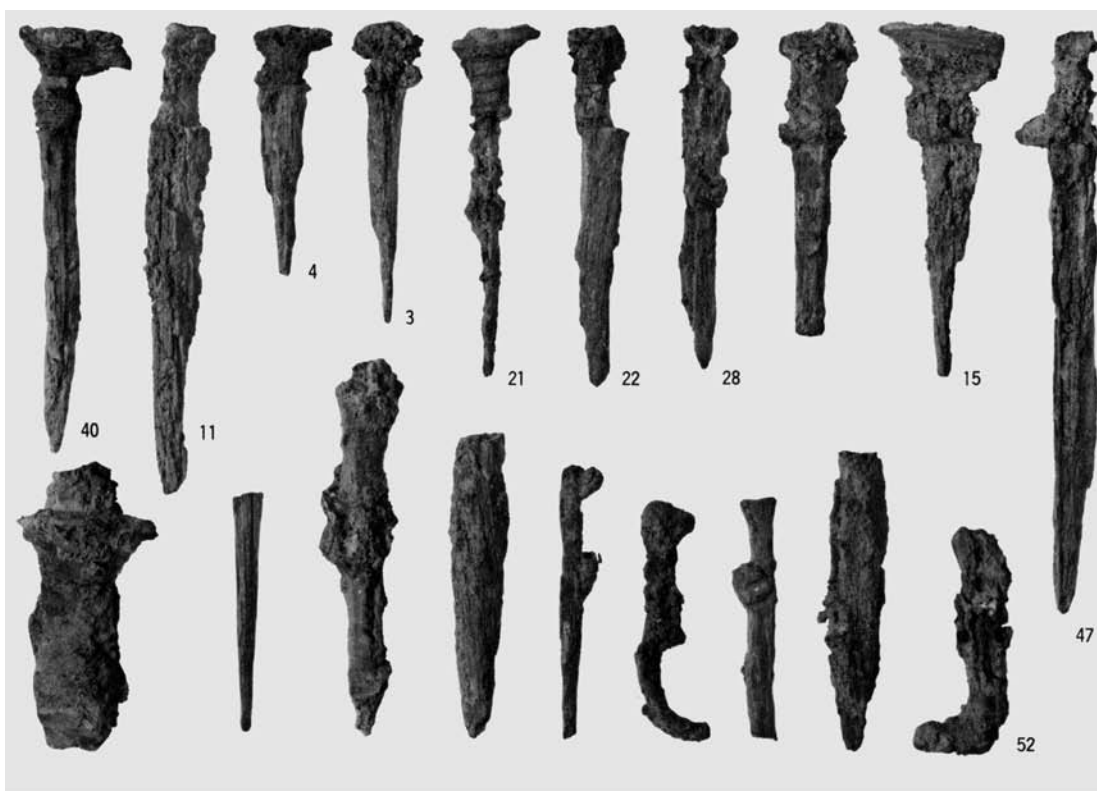


1号墳、2号墳出土金属器

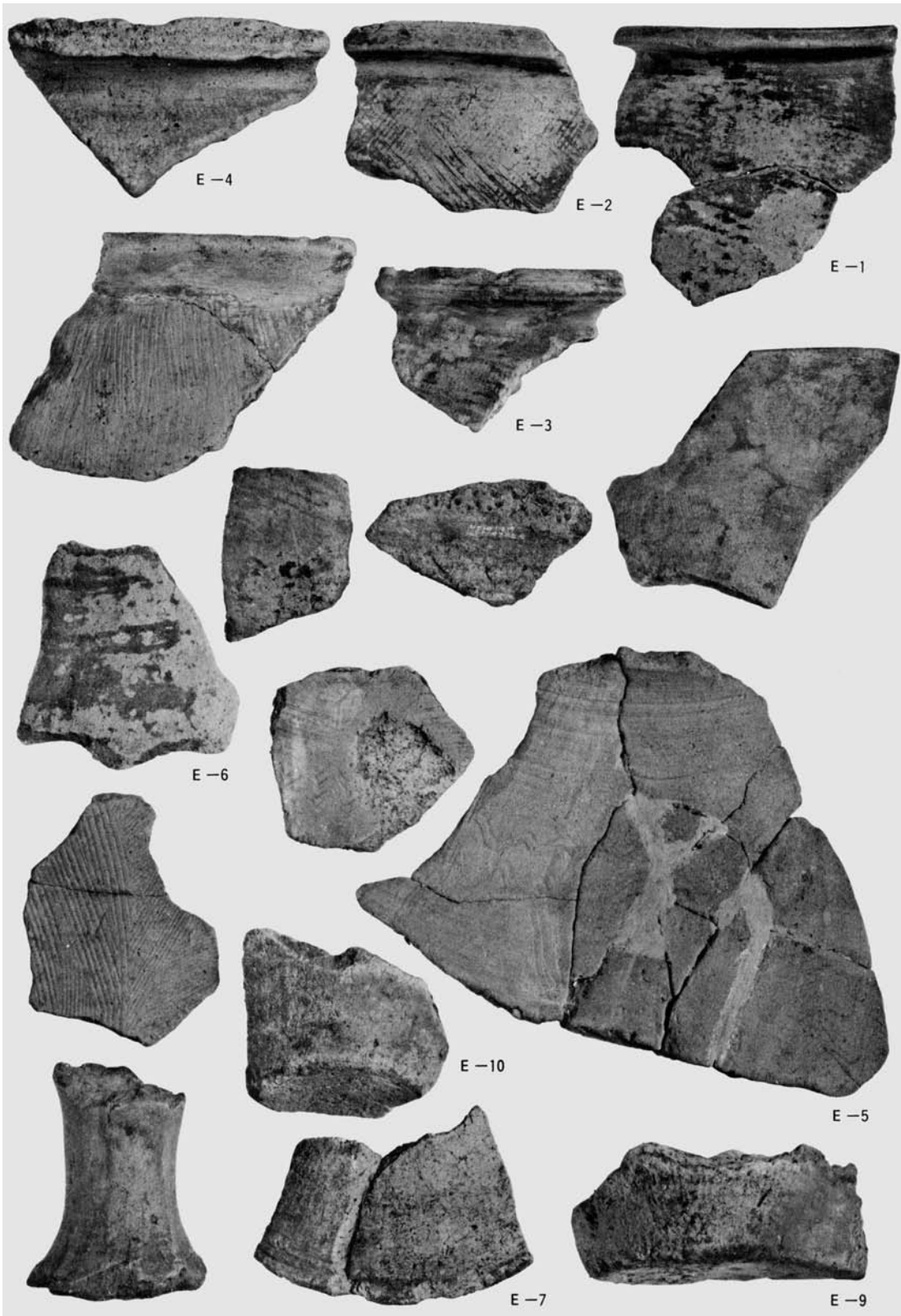




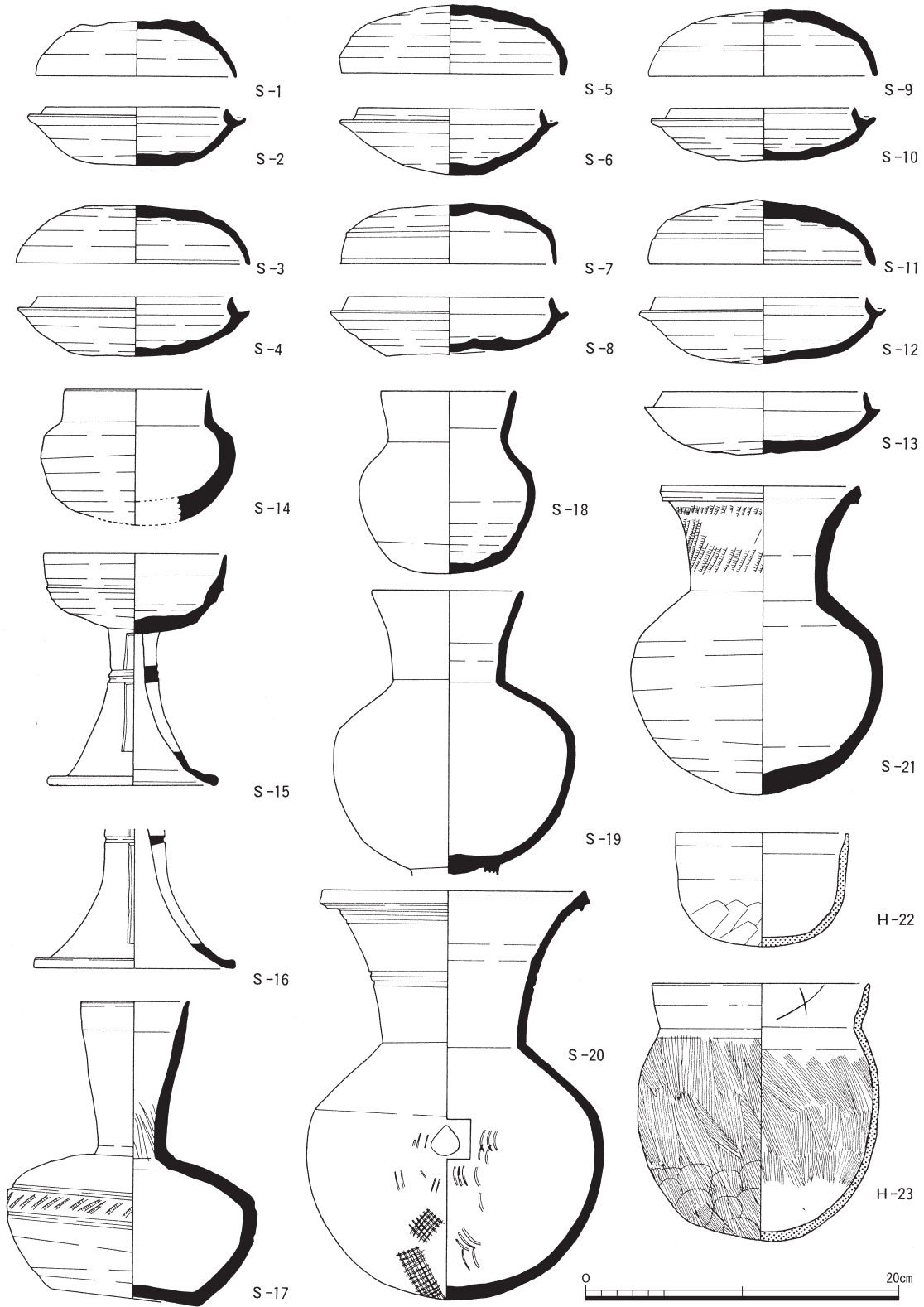
各古墳出土金属器、中世土師器皿



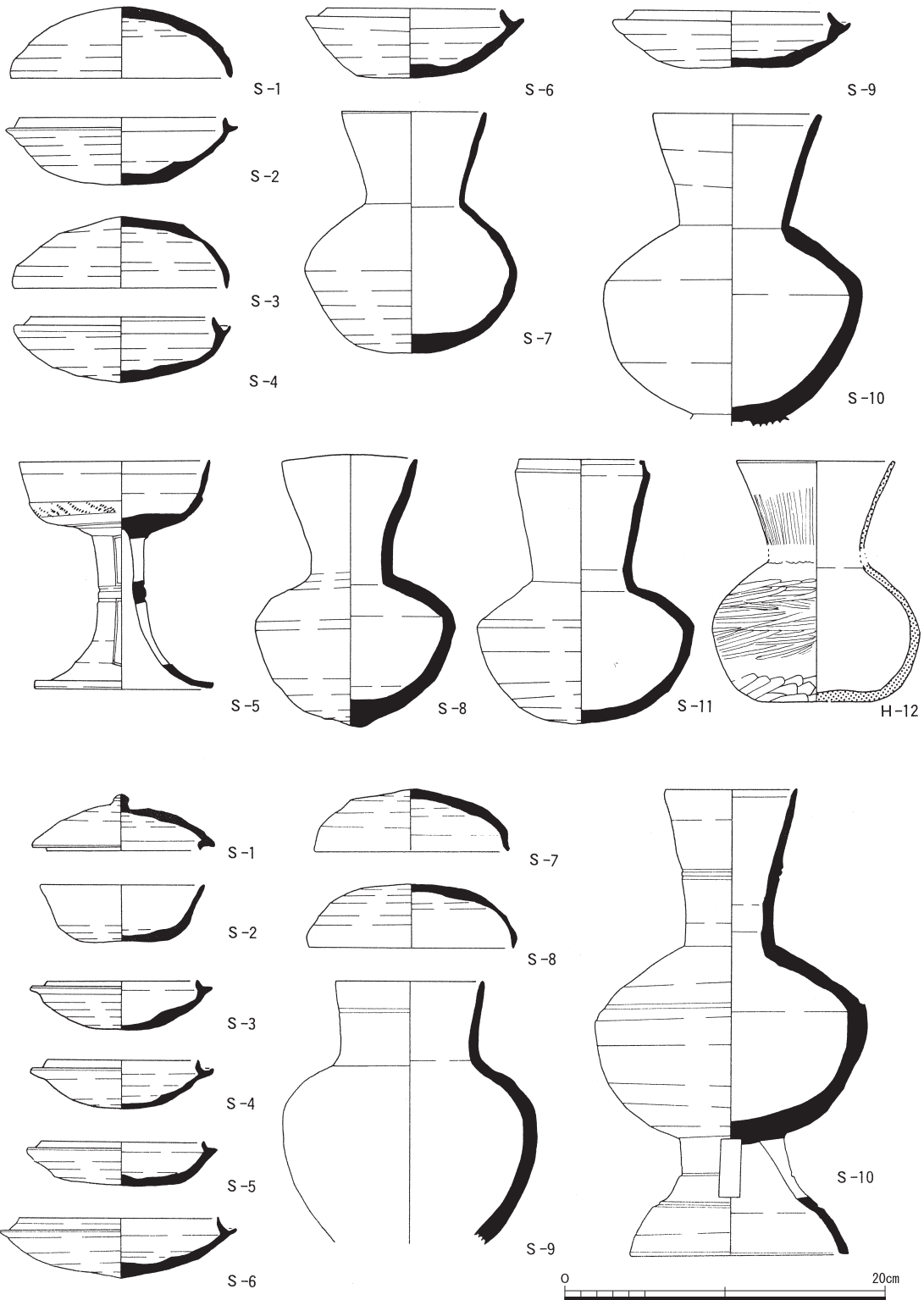
中世・近世土壙墓出土釘、五輪塔、六道銭



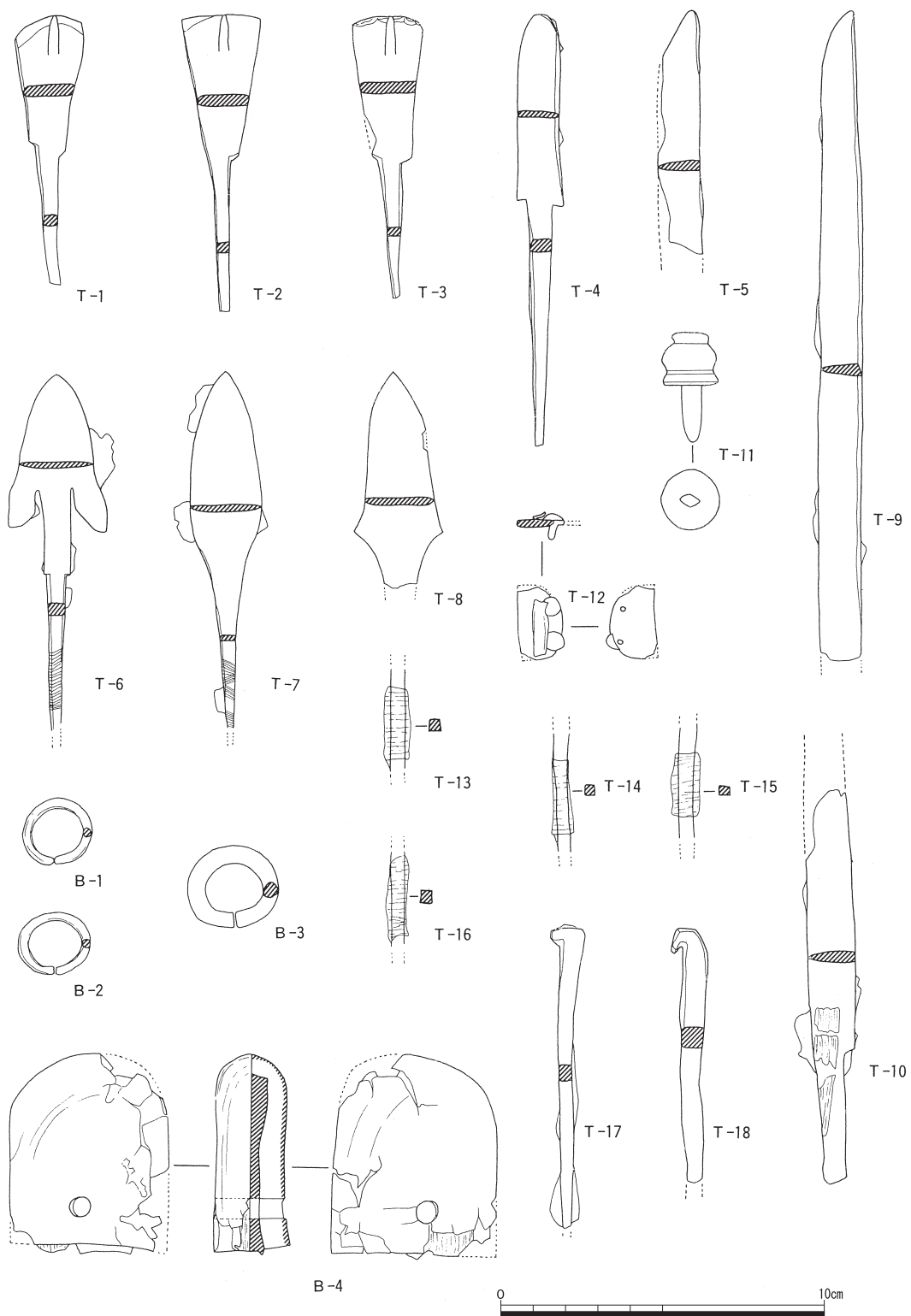
弥生土器



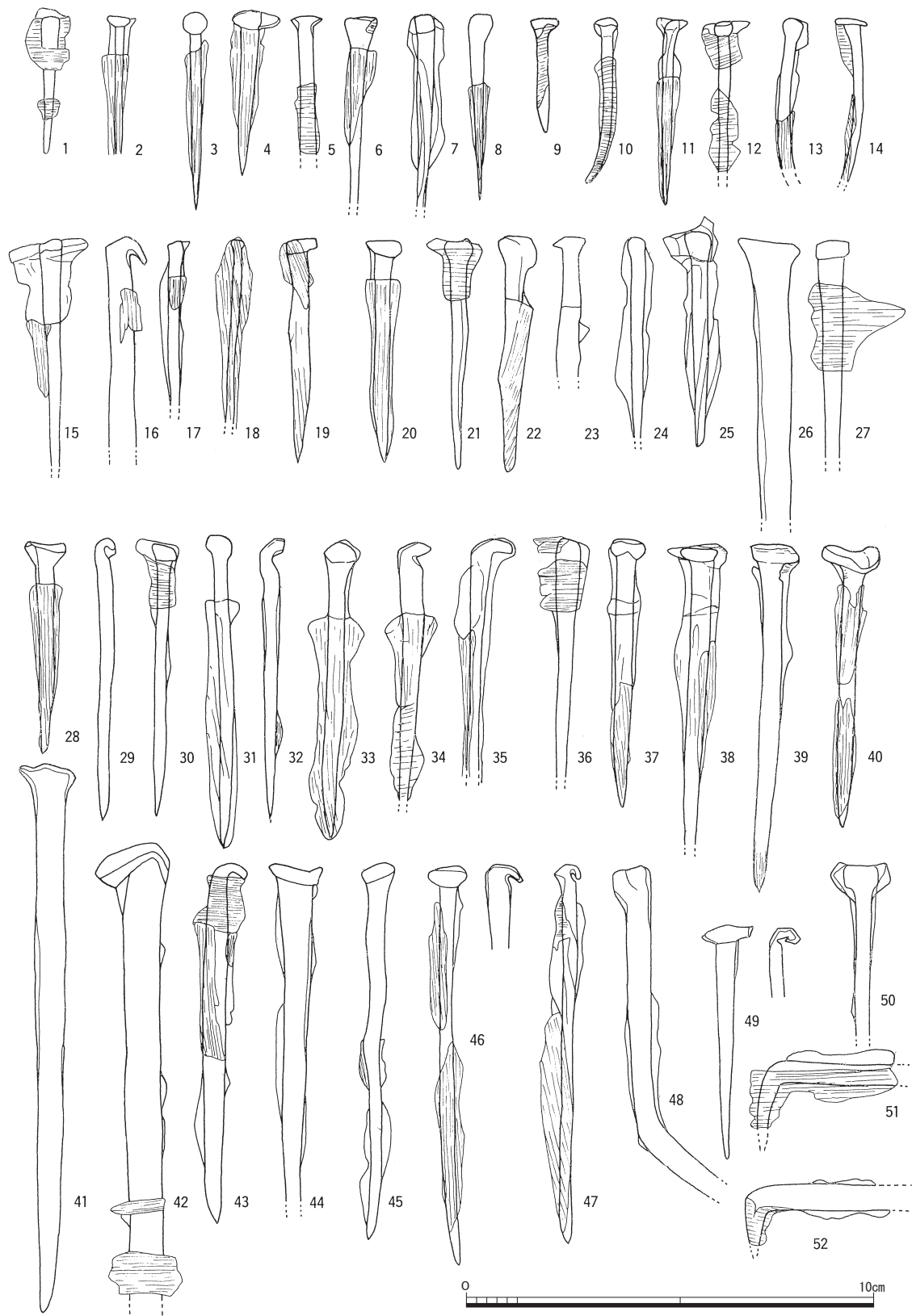
土器（古墳時代、2号墳出土）実測図（1:4）



土器（古墳時代、1号墳・3号墳出土）実測図（1:4）



金属器（古墳時代）実測図（1:2）



釘（中世・近世）実測図（1:1.5）

# 常盤東ノ町古墳群

京都市埋蔵文化財研究所調査報告第1冊

発行日 1977年12月27日

財団法人

発行集 京都市埋蔵文化財研究所

京都市右京区花園中御門町

〒616 大信ビル内

TEL (075) 842 - 0590

印刷 有限会社 真陽社