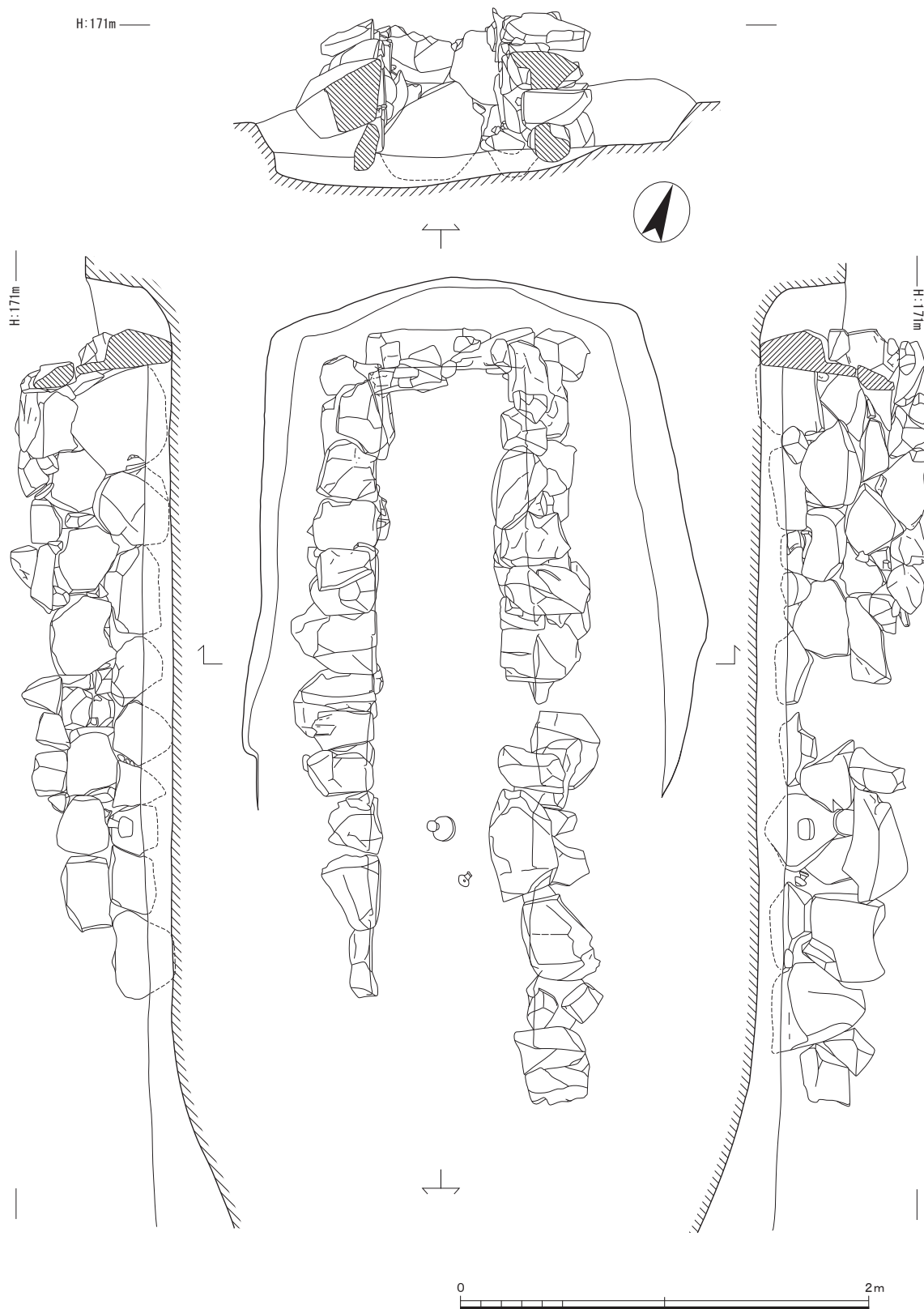
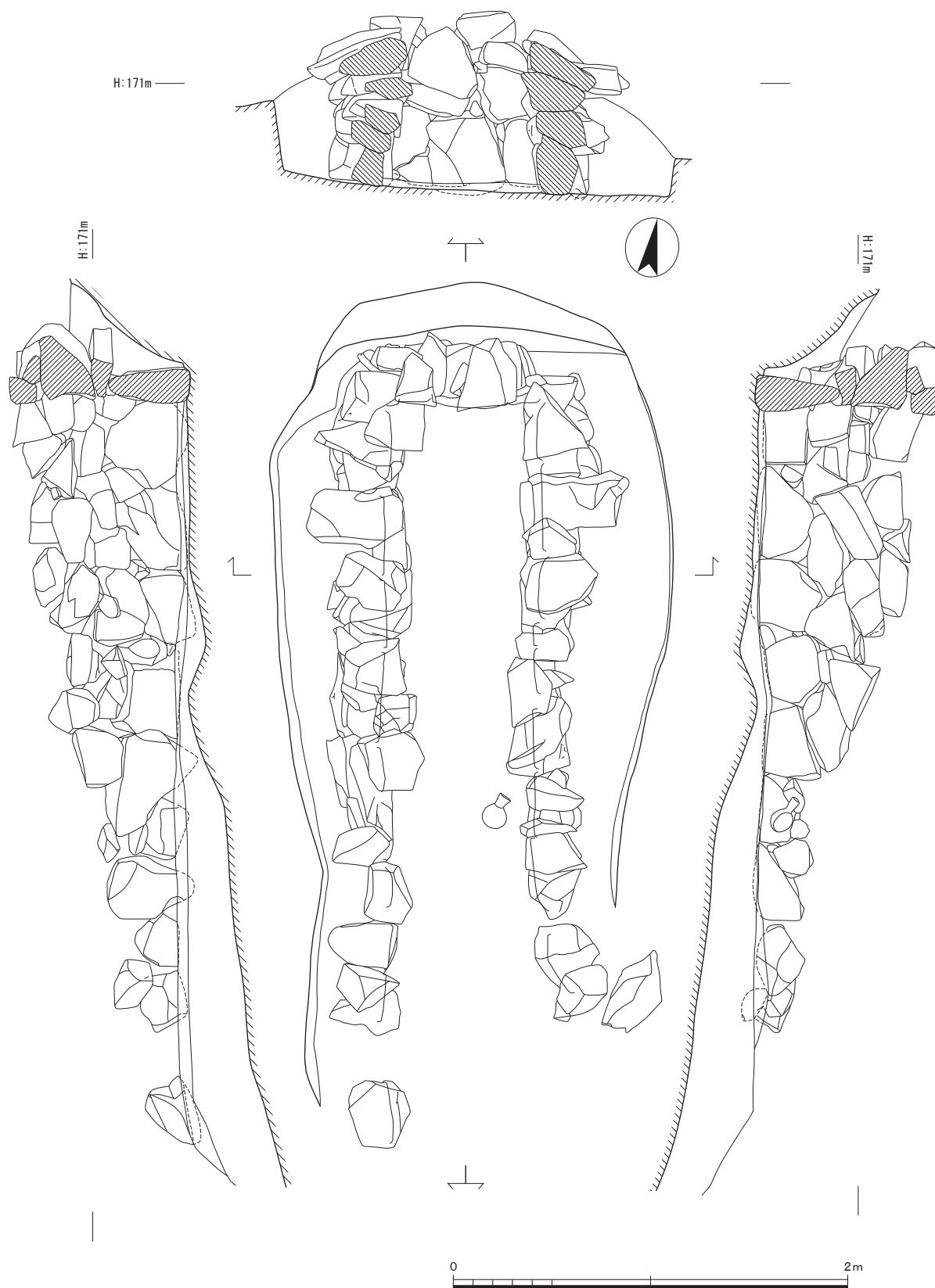


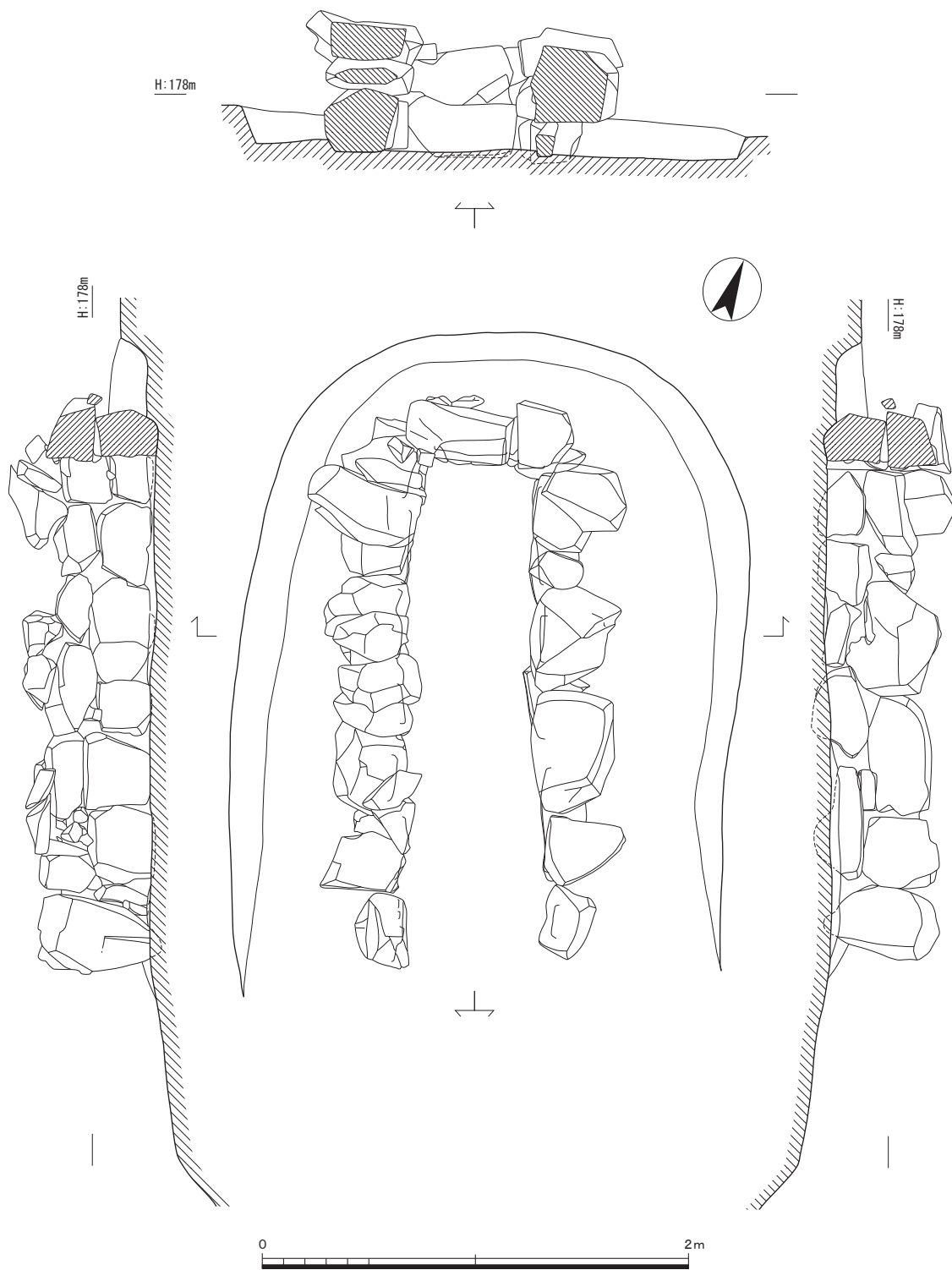
圖 版



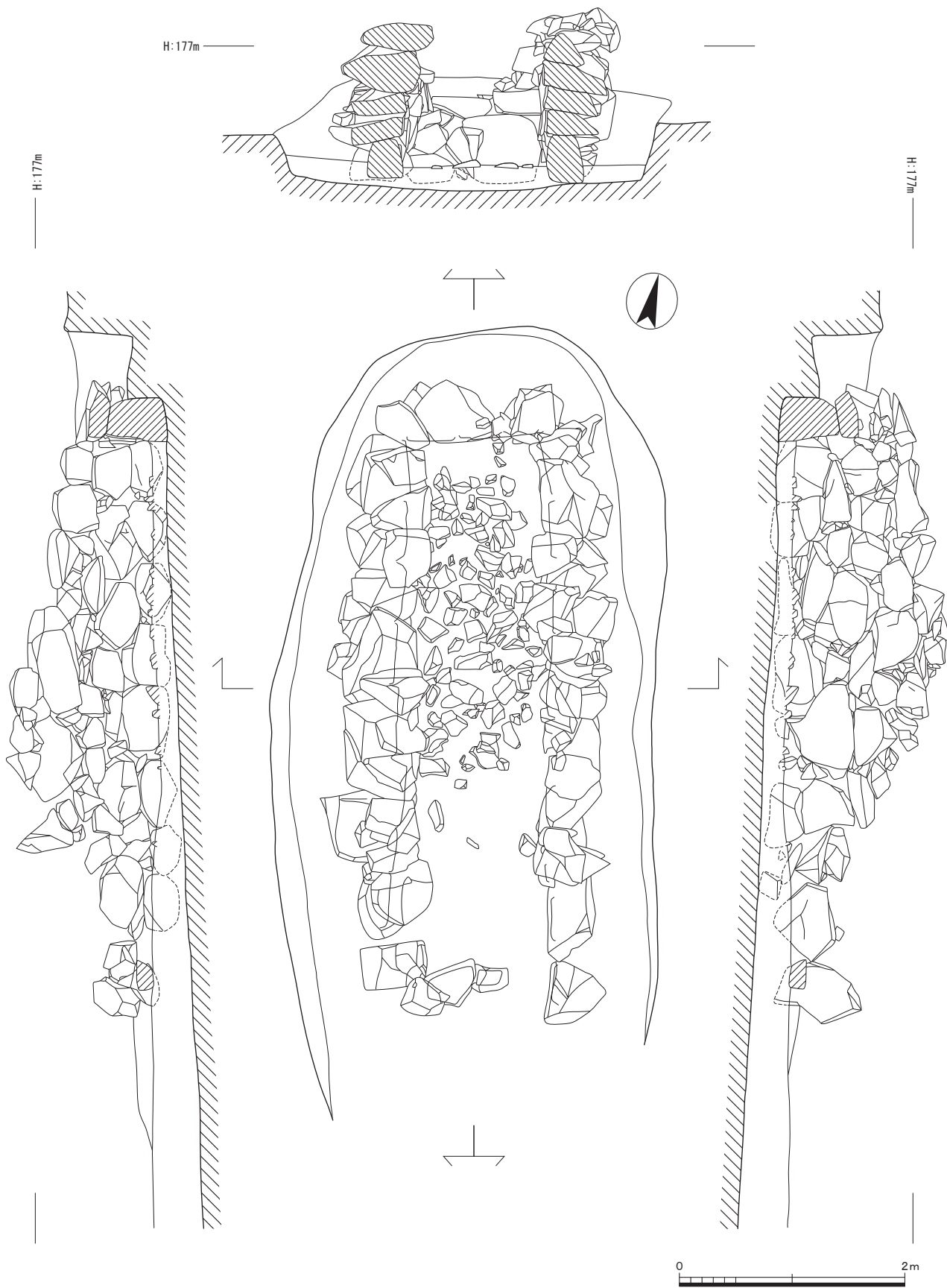
C-3号墳石室実測図(1:30)



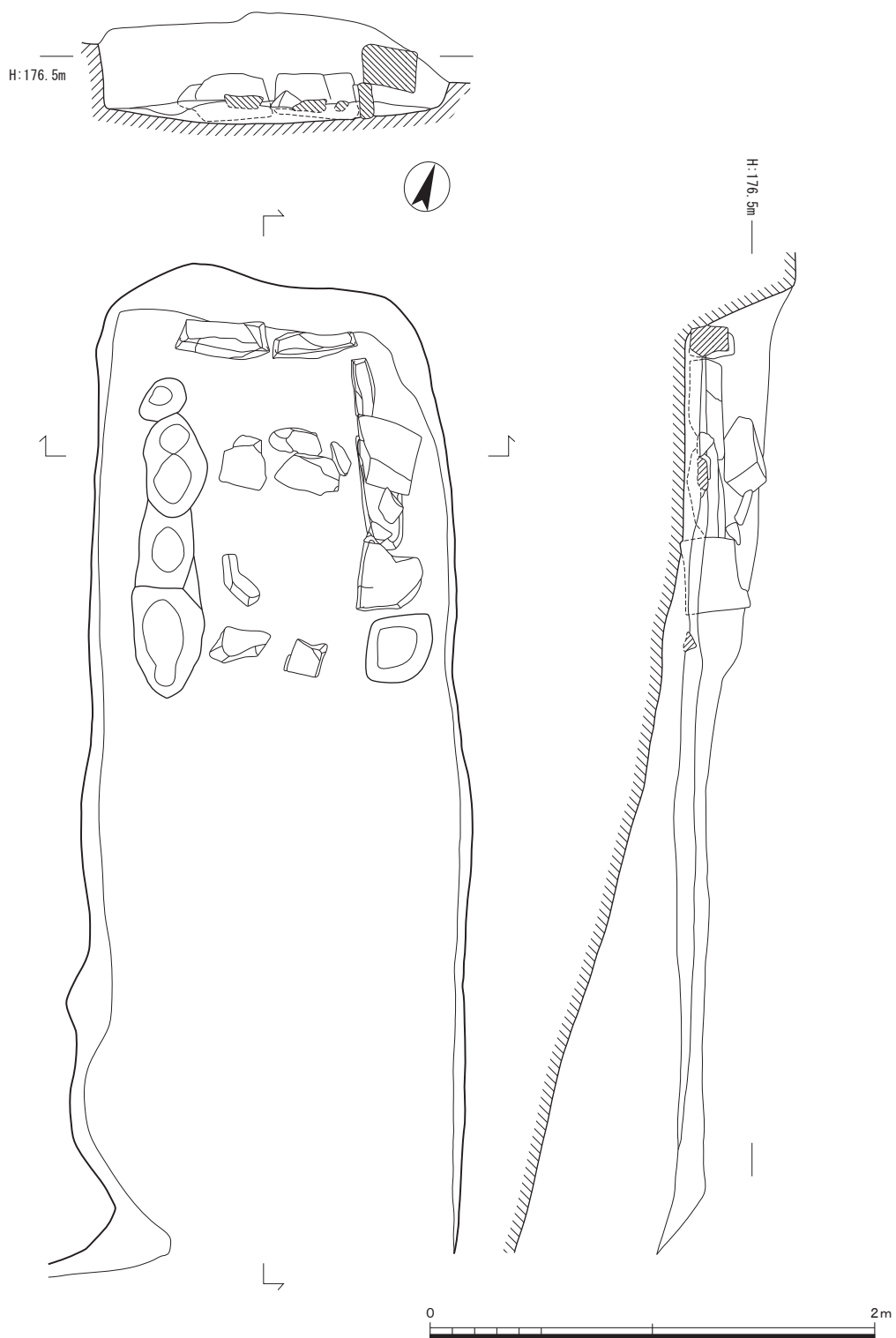
C-5号墳石室実測図(1:30)



D-3号墳石室実測図(1:30)



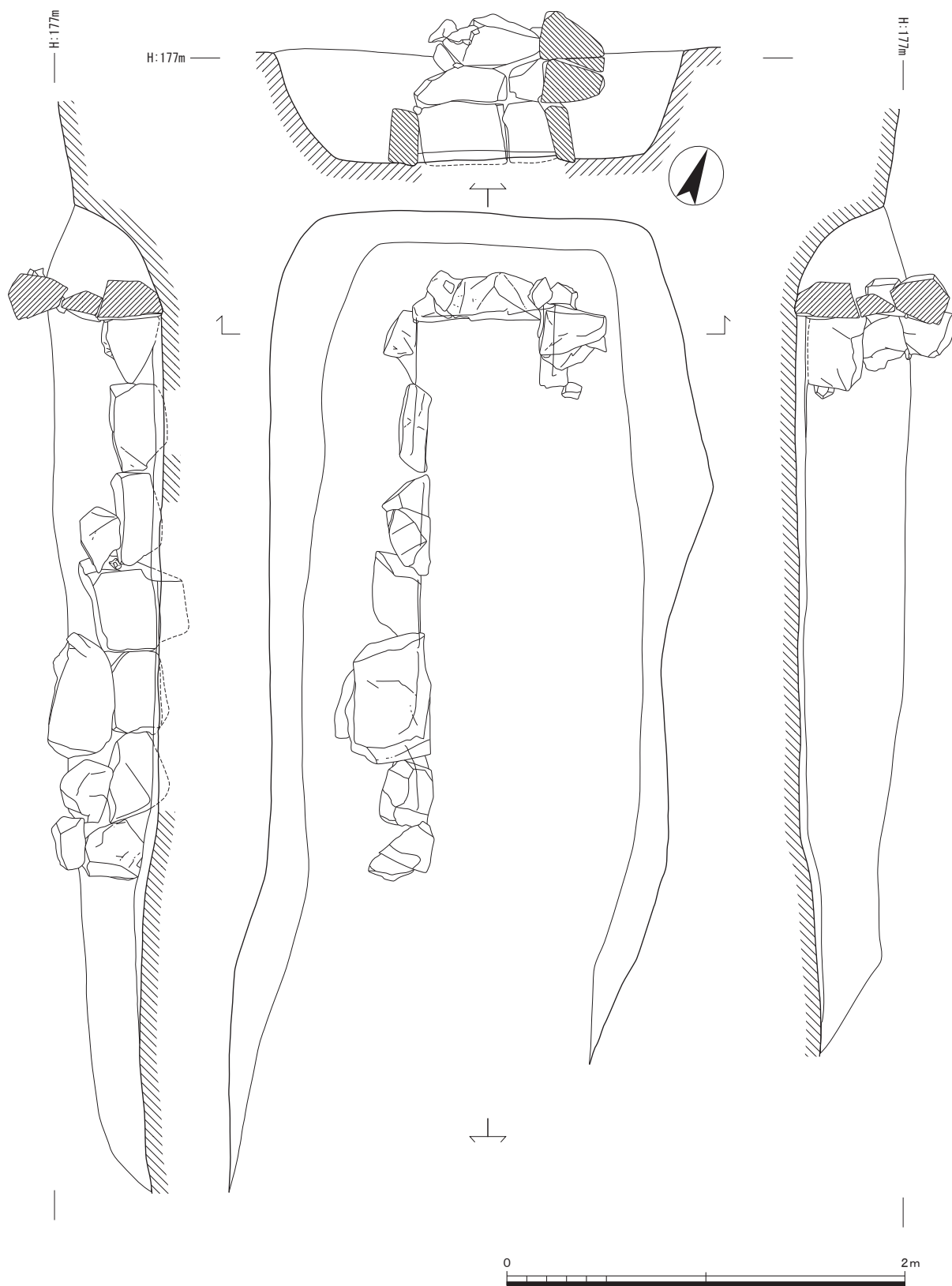
D-4号填石室实测图(1:50)



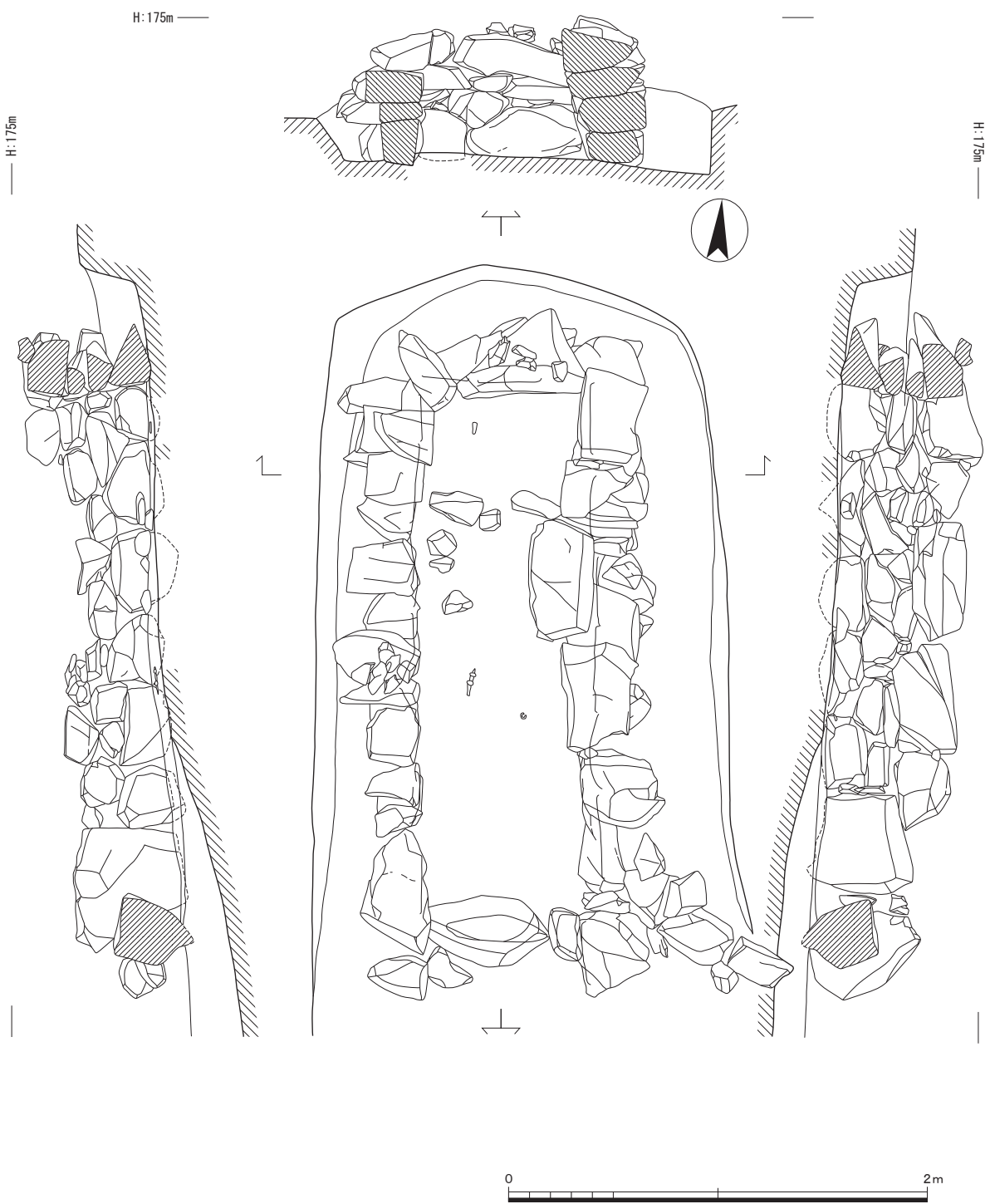
E-1号墳石室実測図(1:30)



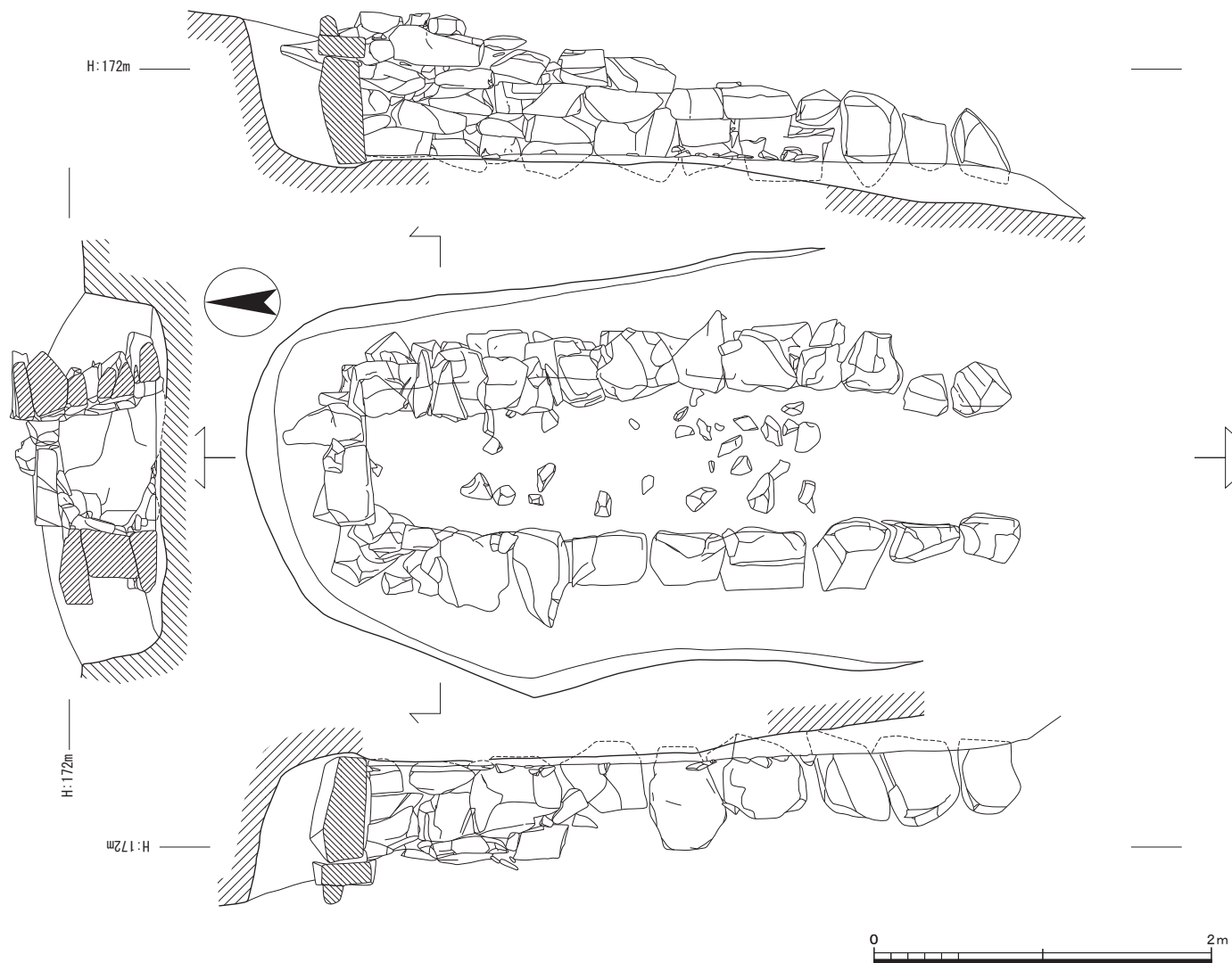
E-2号墳石室実測図(1:40)



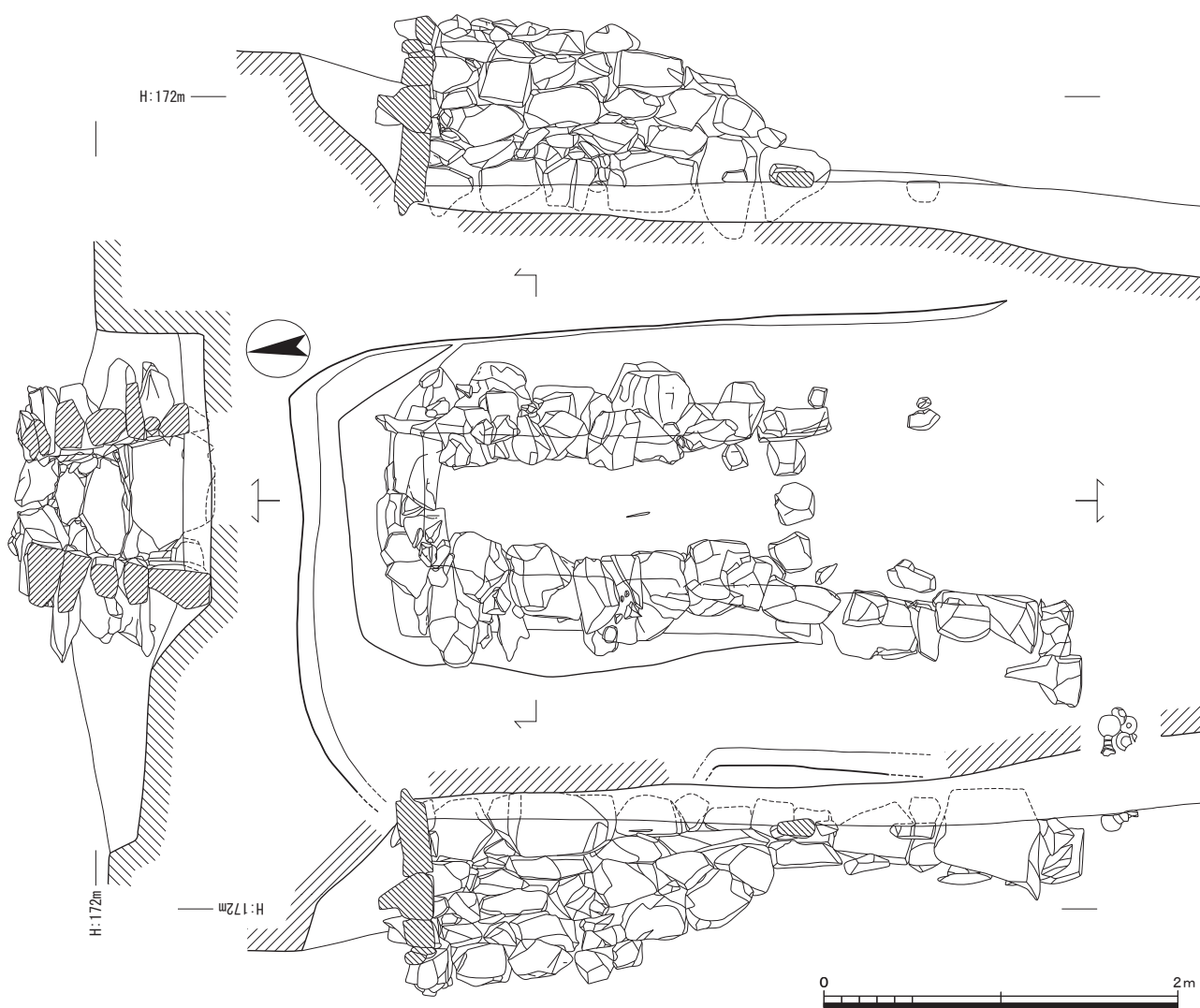
E-4号墳石室実測図(1:30)



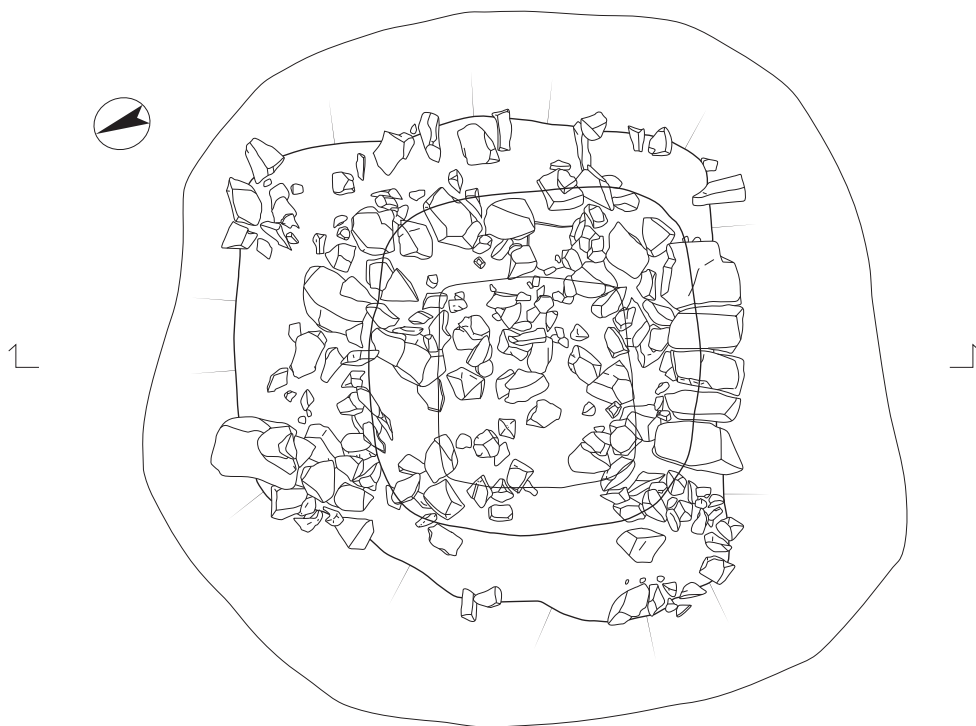
E-7号墳石室実測図(1:30)



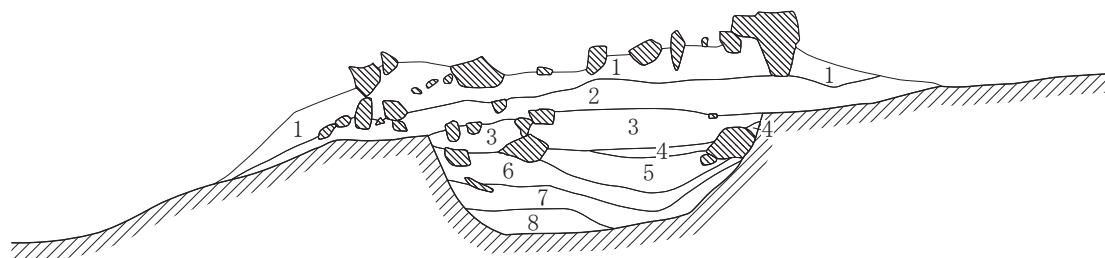
E-9号墳石室実測図(1:40)



E-10号墳石室実測図(1:40)



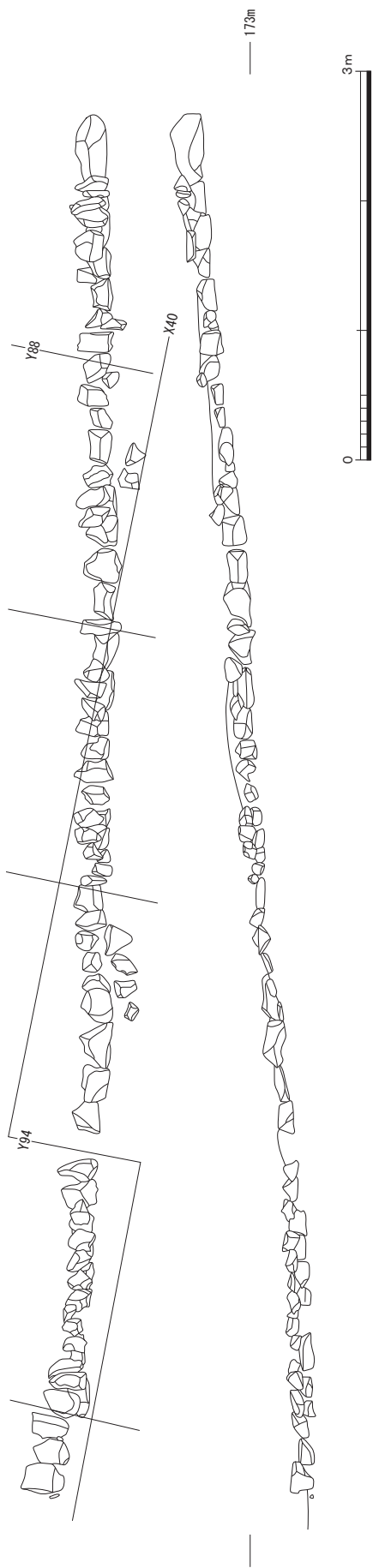
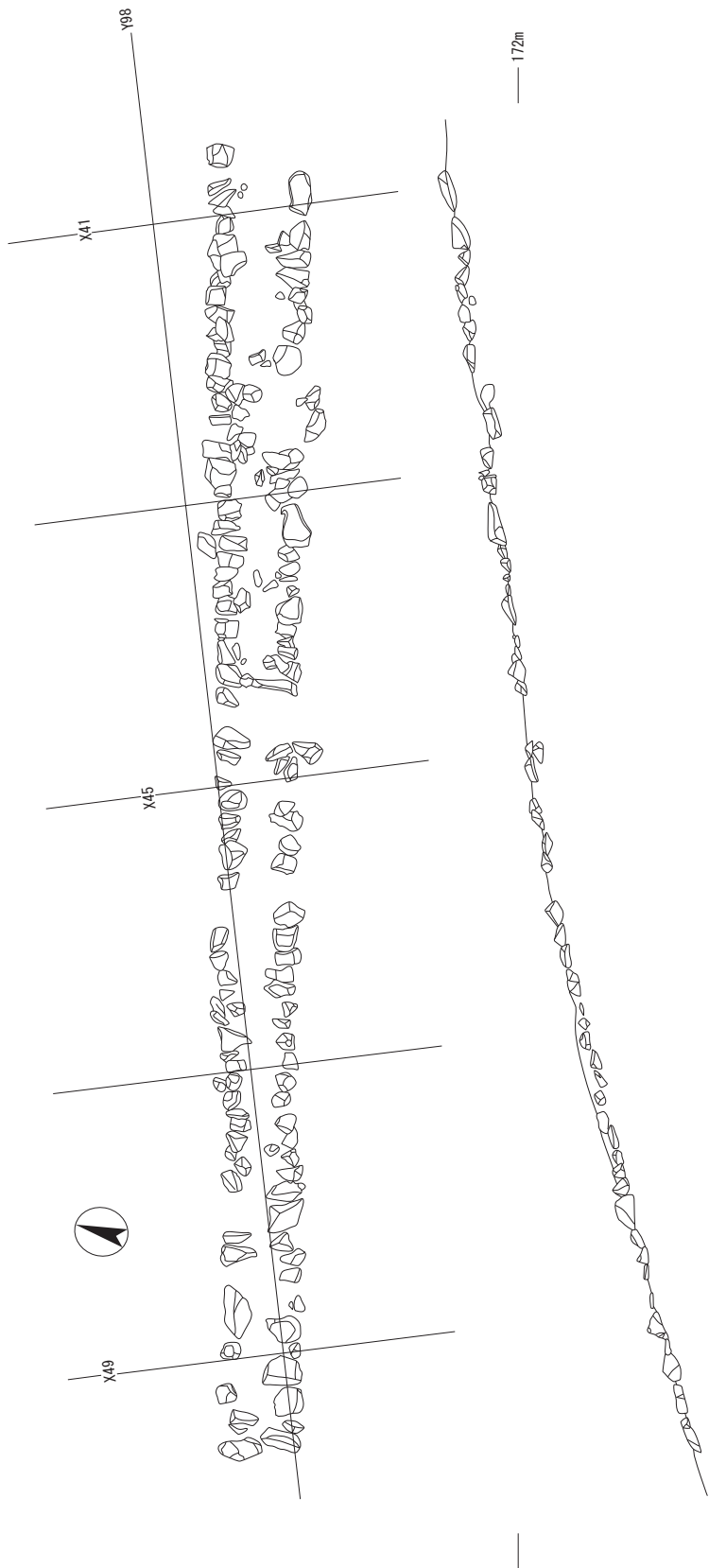
H:170m

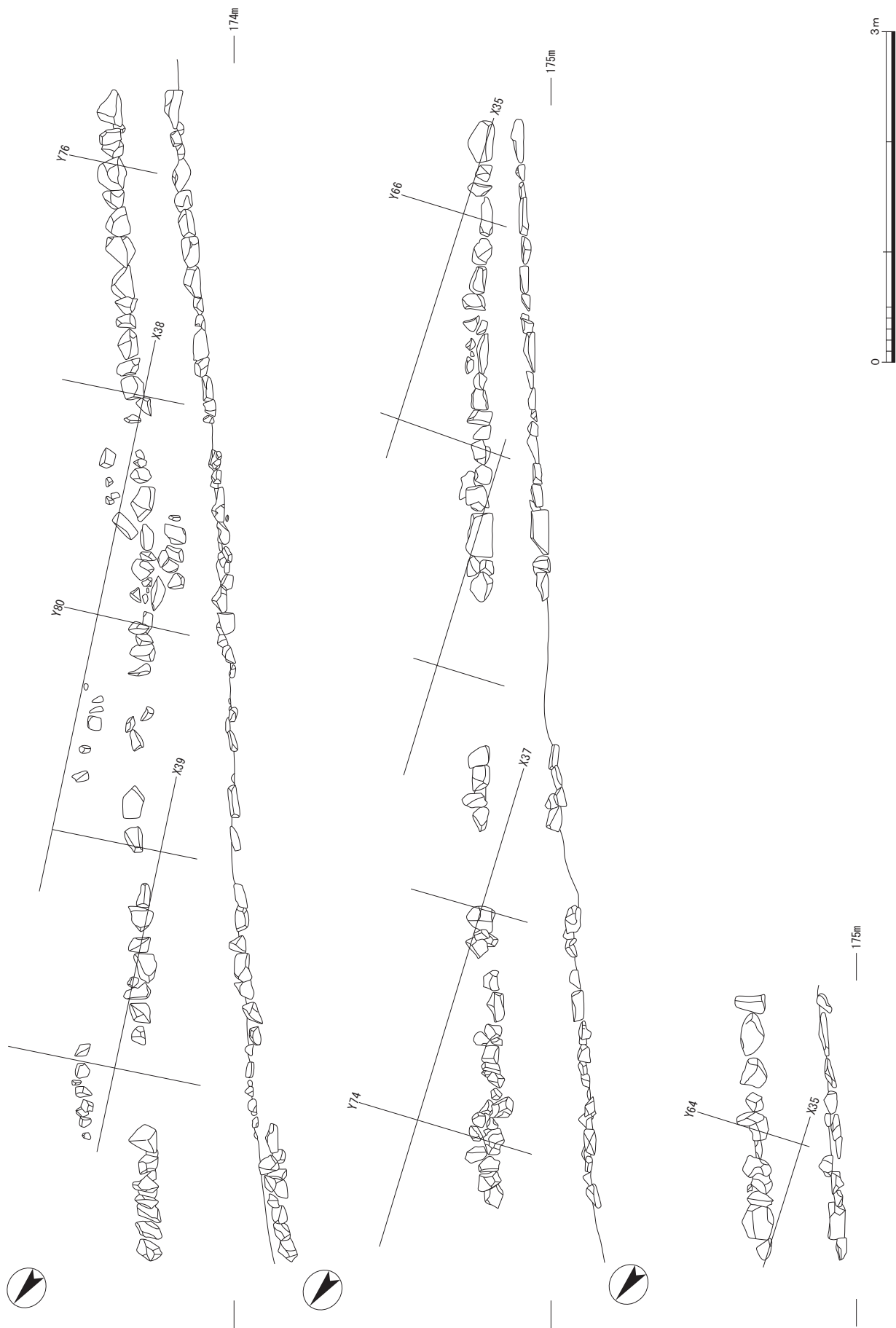


- | | |
|-----------------|-------------------|
| 1 表土 | 5 黑灰色土 I (炭・多量混) |
| 2 茶褐色土 | 6 暗黄褐色土 (炭・多量混) |
| 3 茶灰色土 | 7 黑灰色土 II (炭・多量混) |
| 4 暗黄灰色土 (炭・少量混) | 8 灰黑色土 (炭・多量混) |

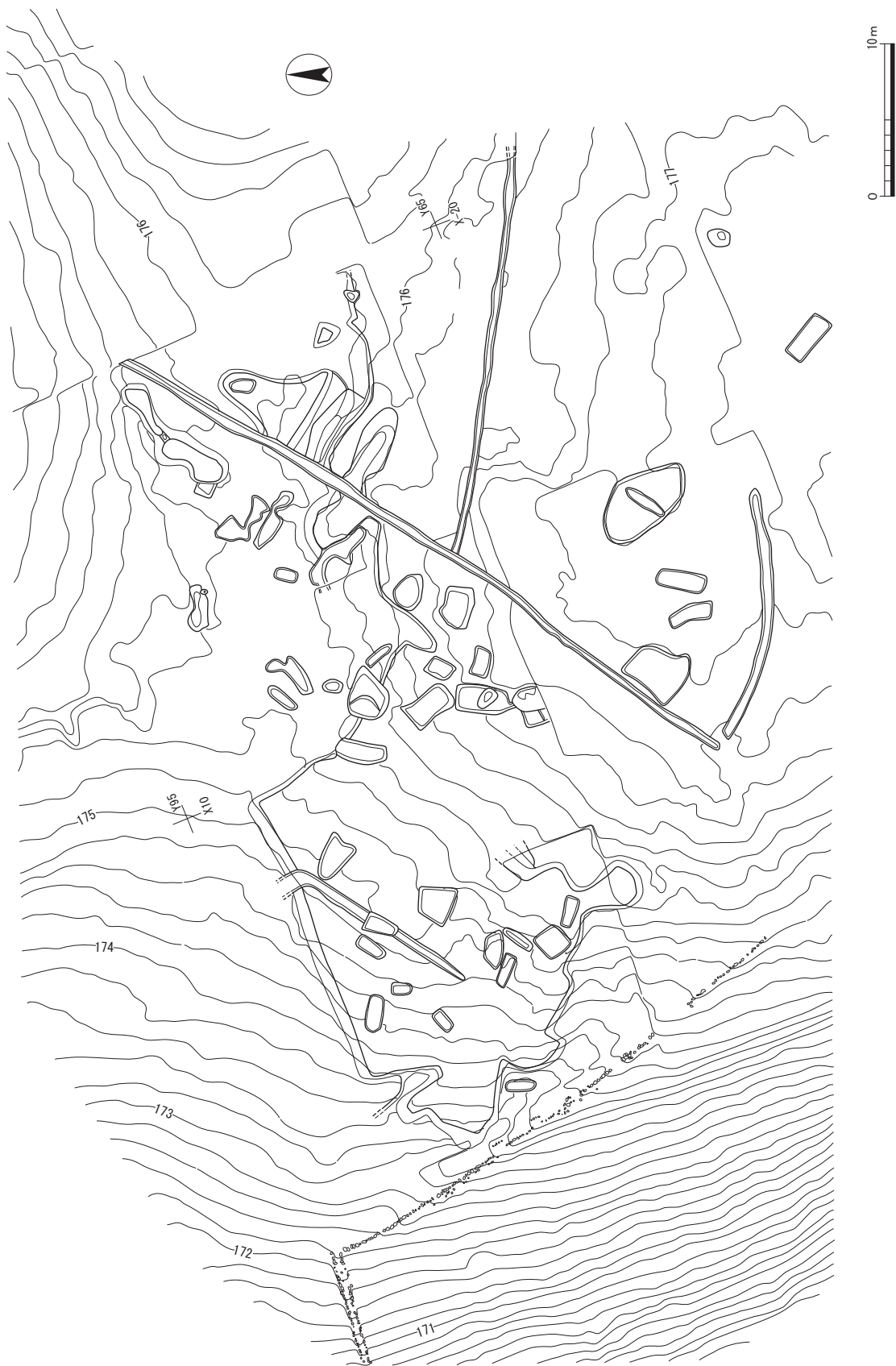


1号墳墓実測図(1:30)

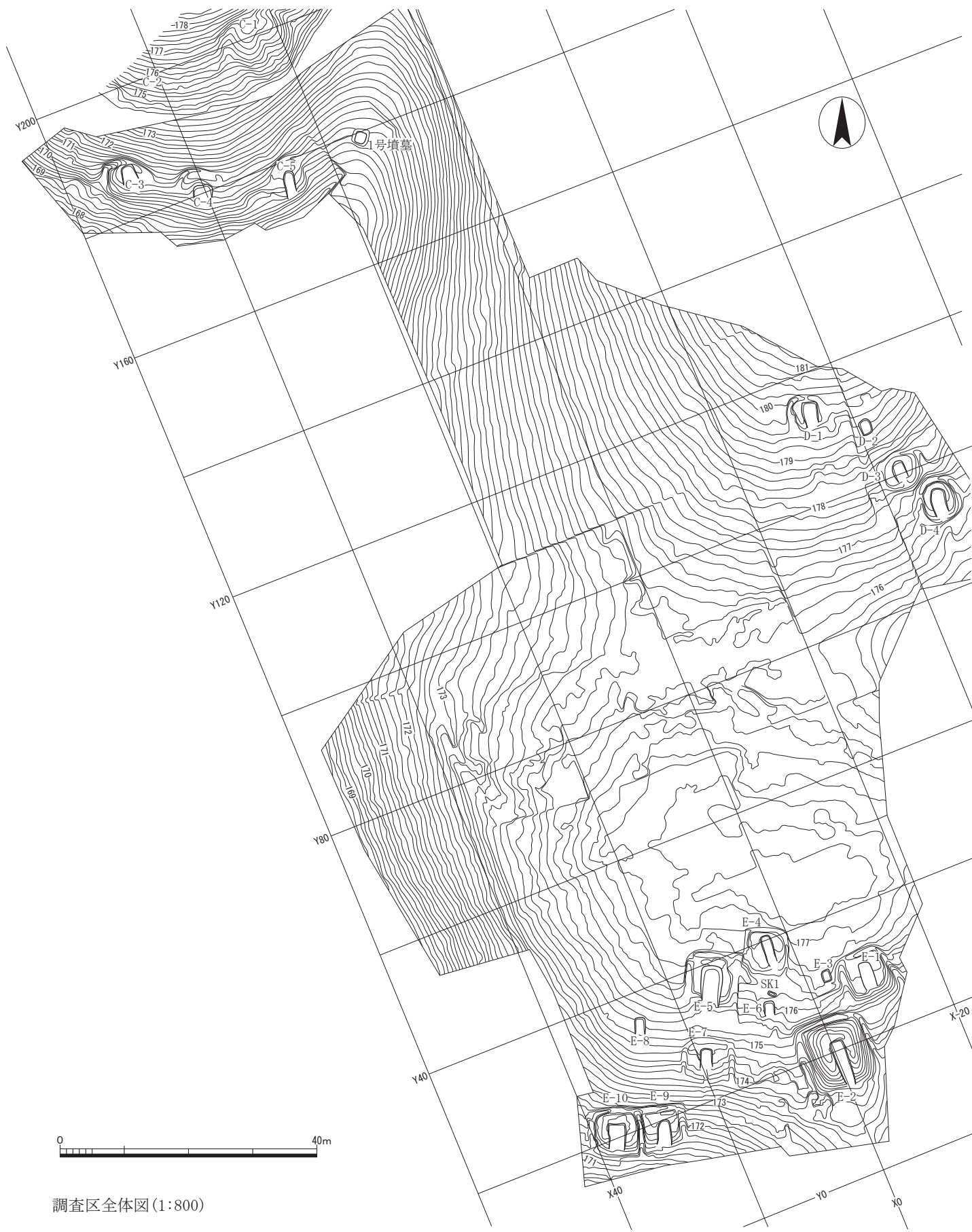




石列(1:50)



土城群 (1:400)



調査区全体図(1:800)



1 C支群発掘前全景



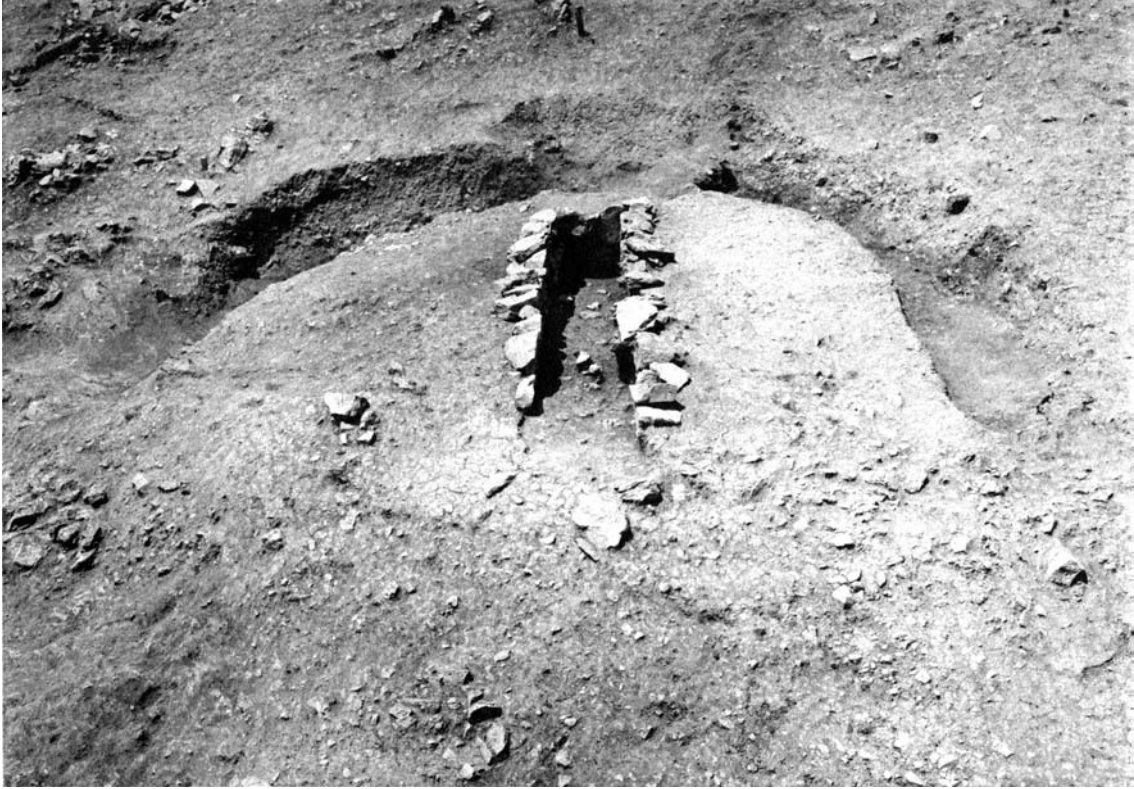
2 C支群全景



1 D支群全景



2 E支群全景



1 C-3 号墳全景



2 C-3 号墳石室全景



3 C-3 号墳遺物出土狀況



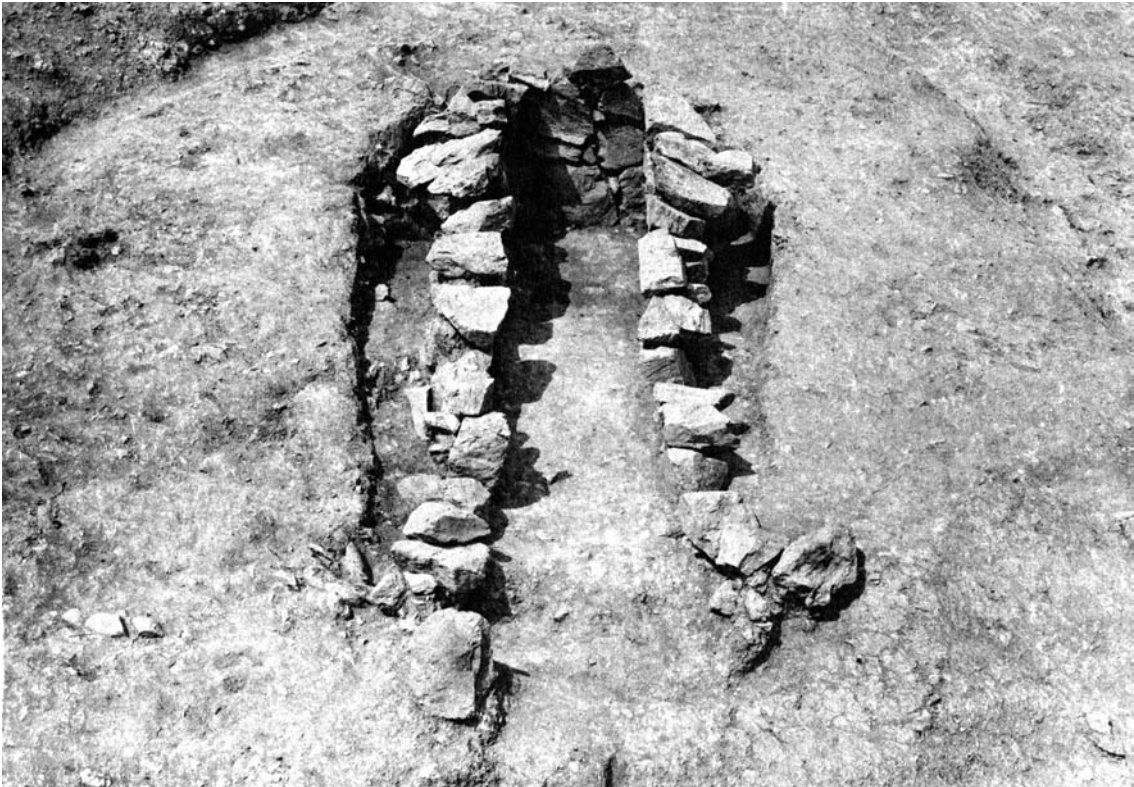
1 C-4 号墳全景



2 C-5 号墳全景



1 C-5号墳石室上面集石状況



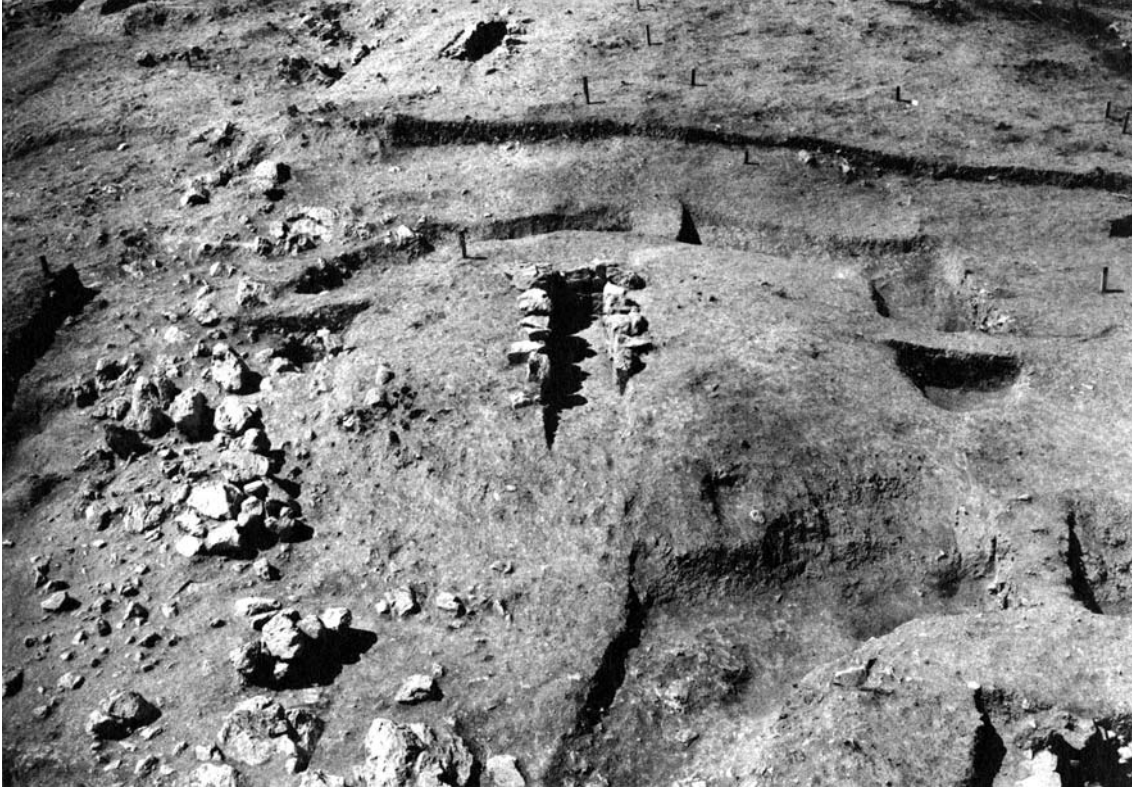
2 C-5号墳石室全景



1 D-1 号墳全景



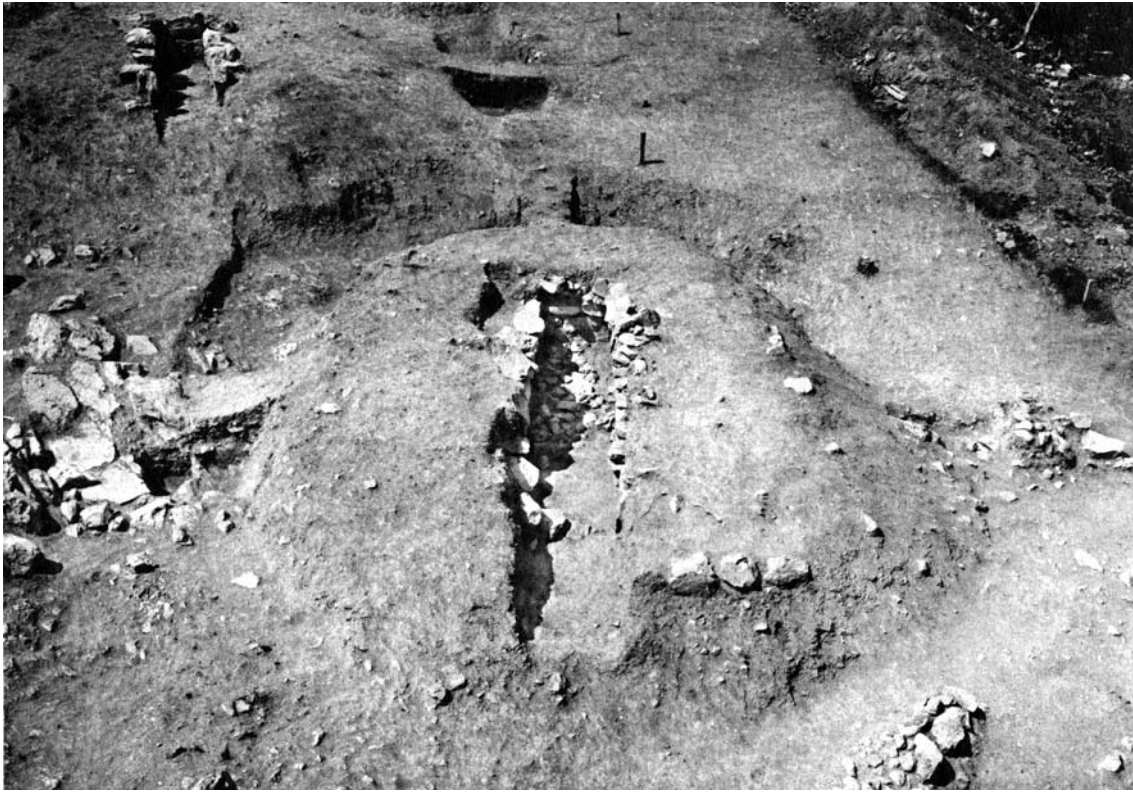
2 D-2 号墳全景



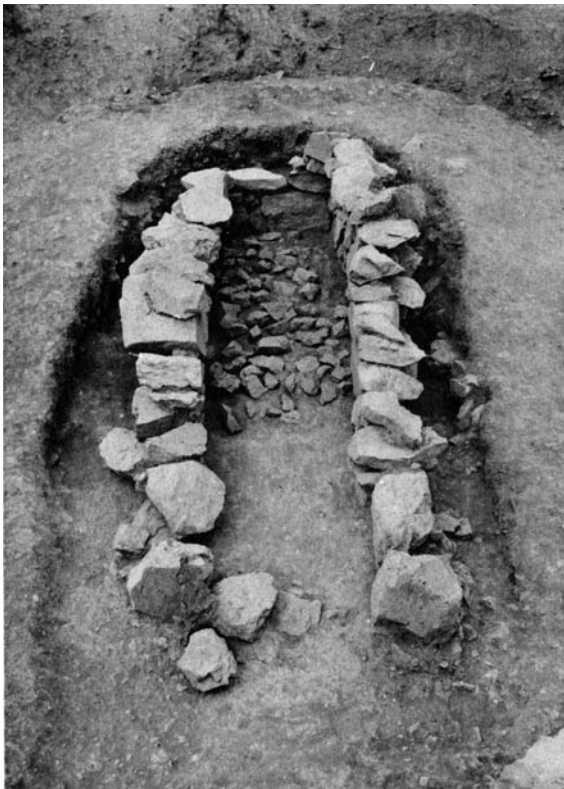
1 D-3 号墳全景



2 D-3 号墳石室



1 D-4 号墳全景



2 D-4 号墳石室全景



3 D-4 号墳石室東側壁



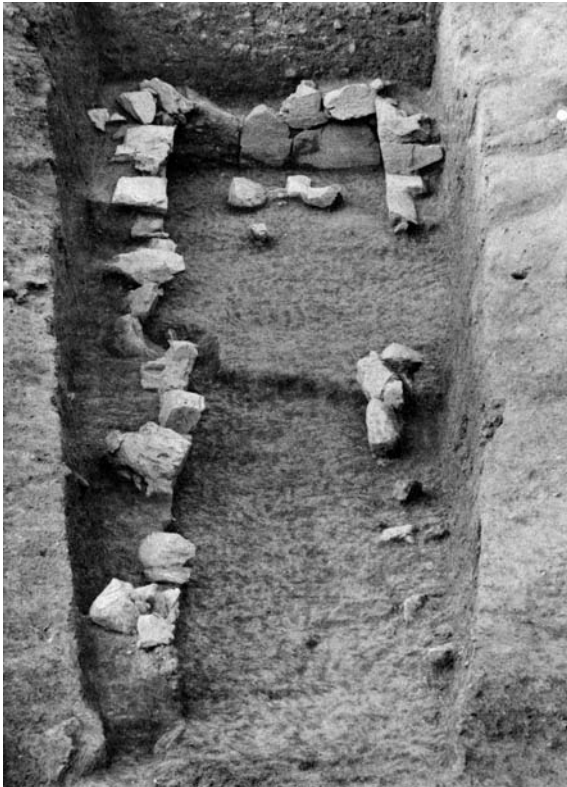
1 E-1号墳・E-2号墳発掘前全景



2 E-1号墳全景



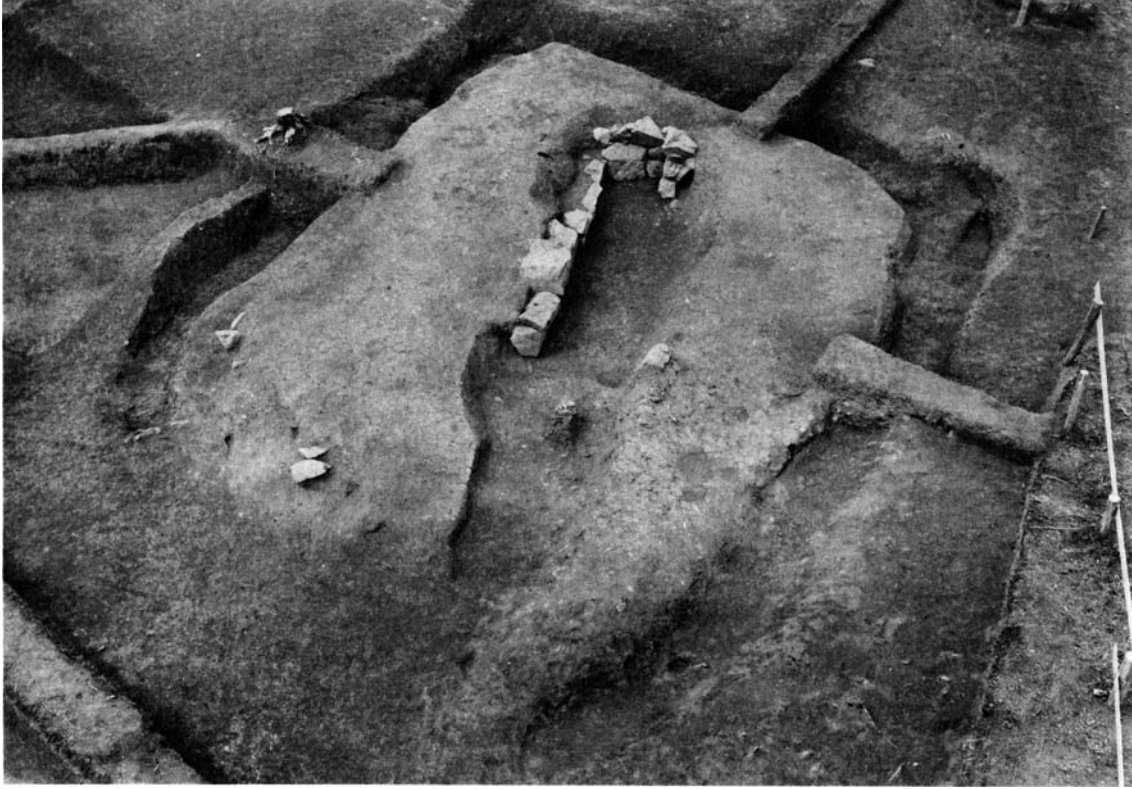
1 E-2号墳全景



2 E-2号墳石室全景



3 E-2号墳遺物出土状況（奈良時代）



1 E-4 号墳全景



2 E-5 号墳全景



1 E-7 号墳全景



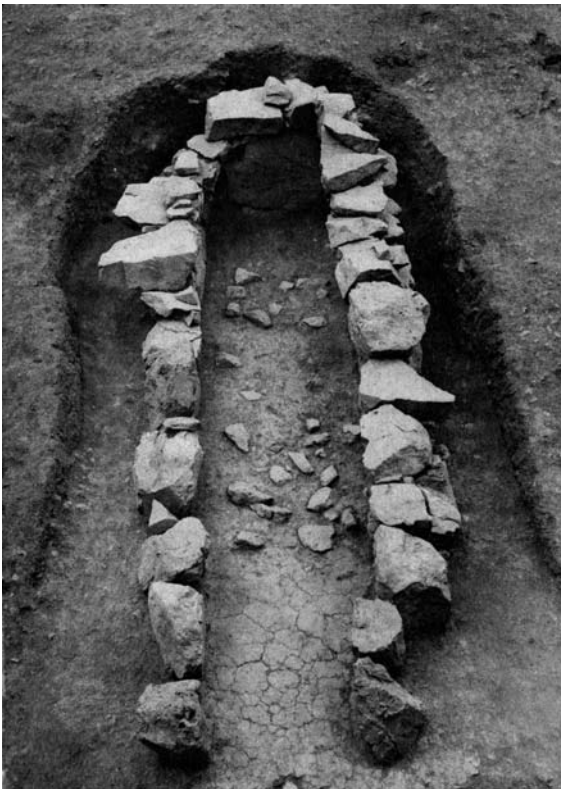
2 E-7 号墳石室全景



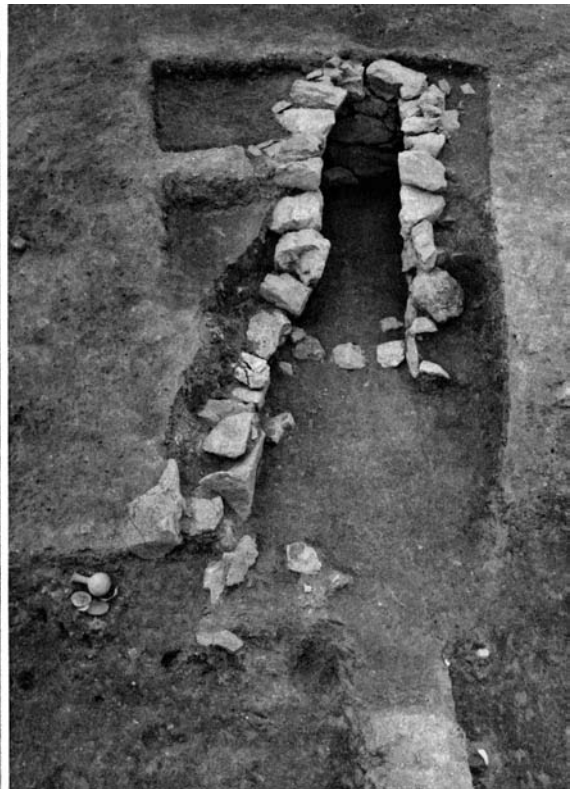
3 E-7 号墳遺物出土状況



1 E-9号墳(手前)・E-10号墳全景



2 E-9号墳石室全景



3 E-10号墳石室全景



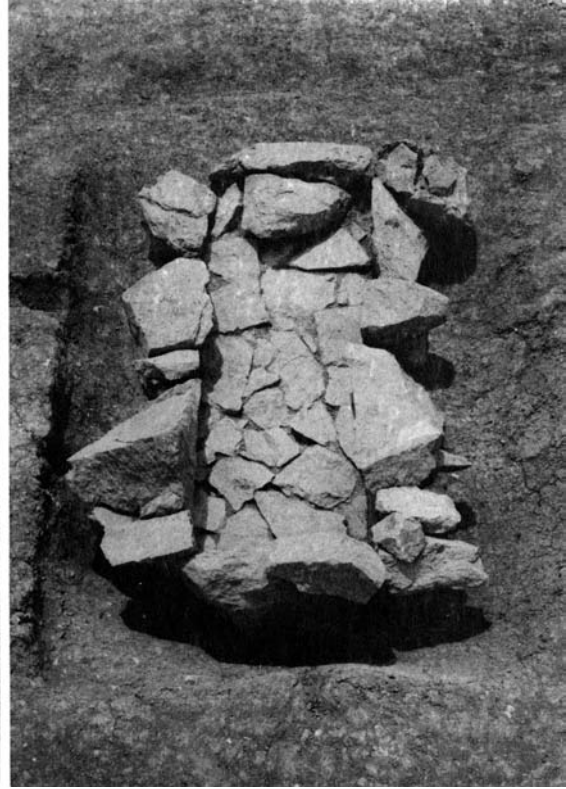
1 E-9号墳奥壁部遺物出土状況



2 E-9号墳羨門部遺物出土状況



1 E-3 号墳



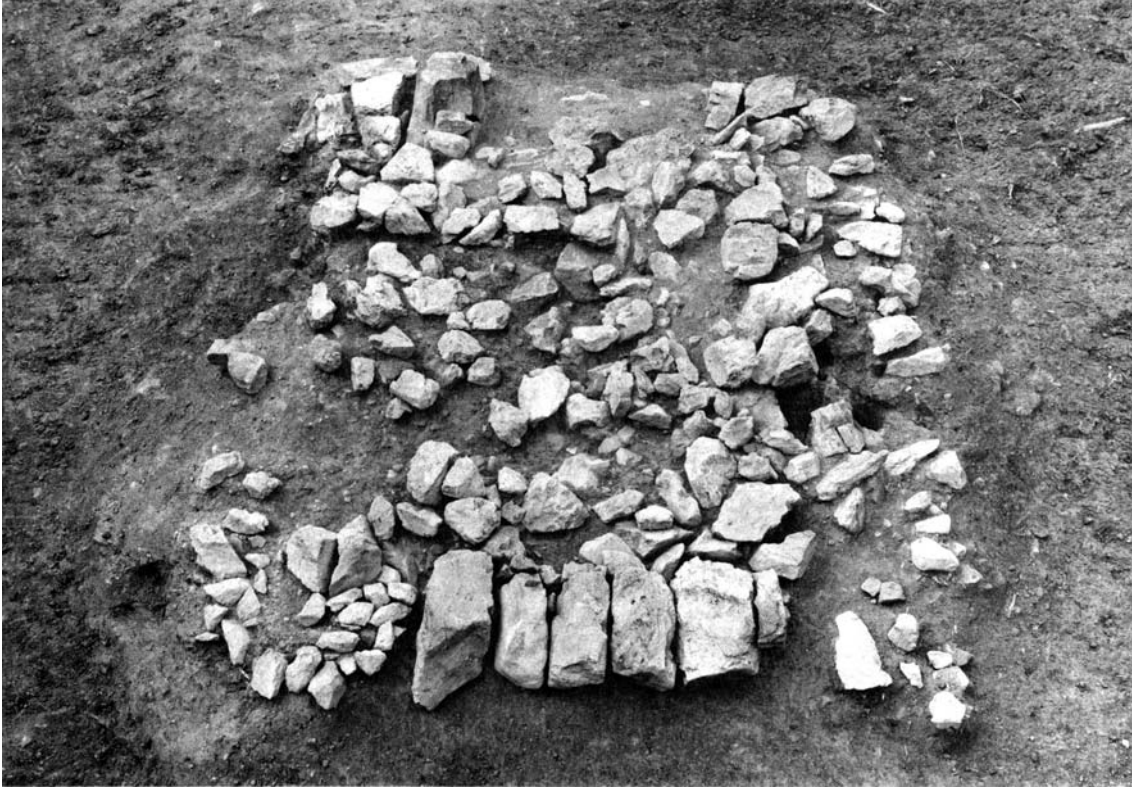
2 E-6 号墳



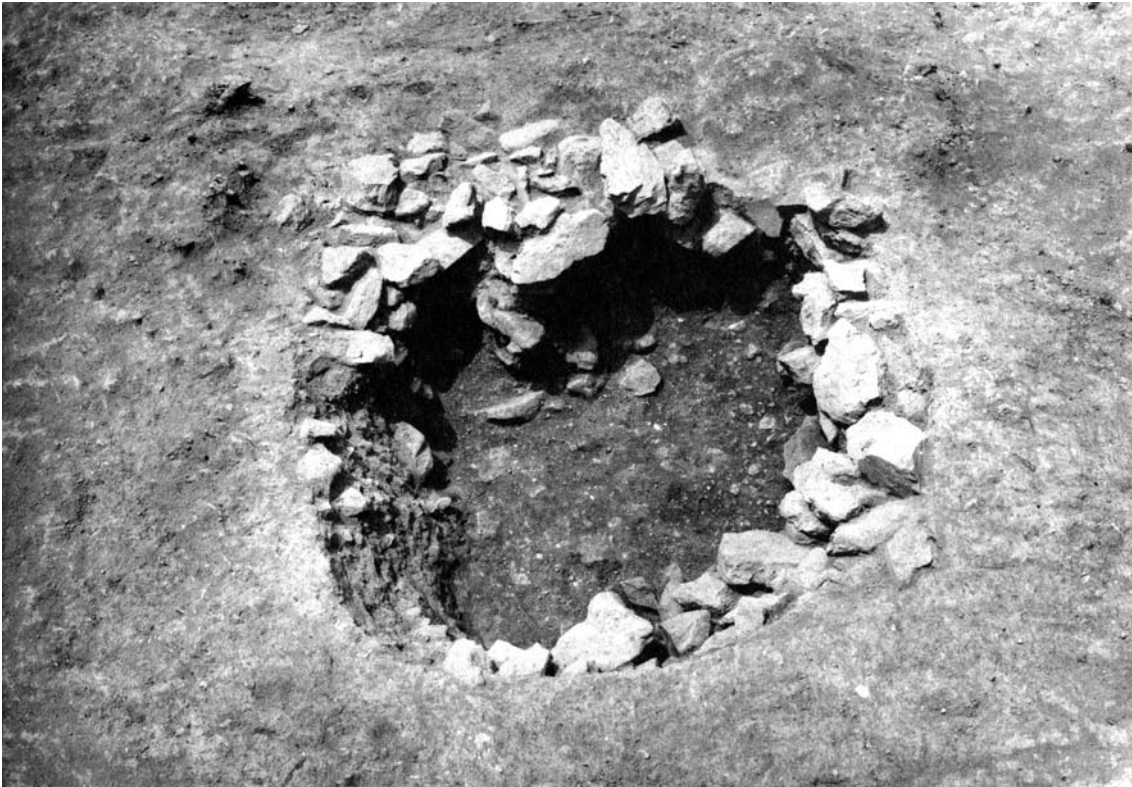
3 E-8 号墳



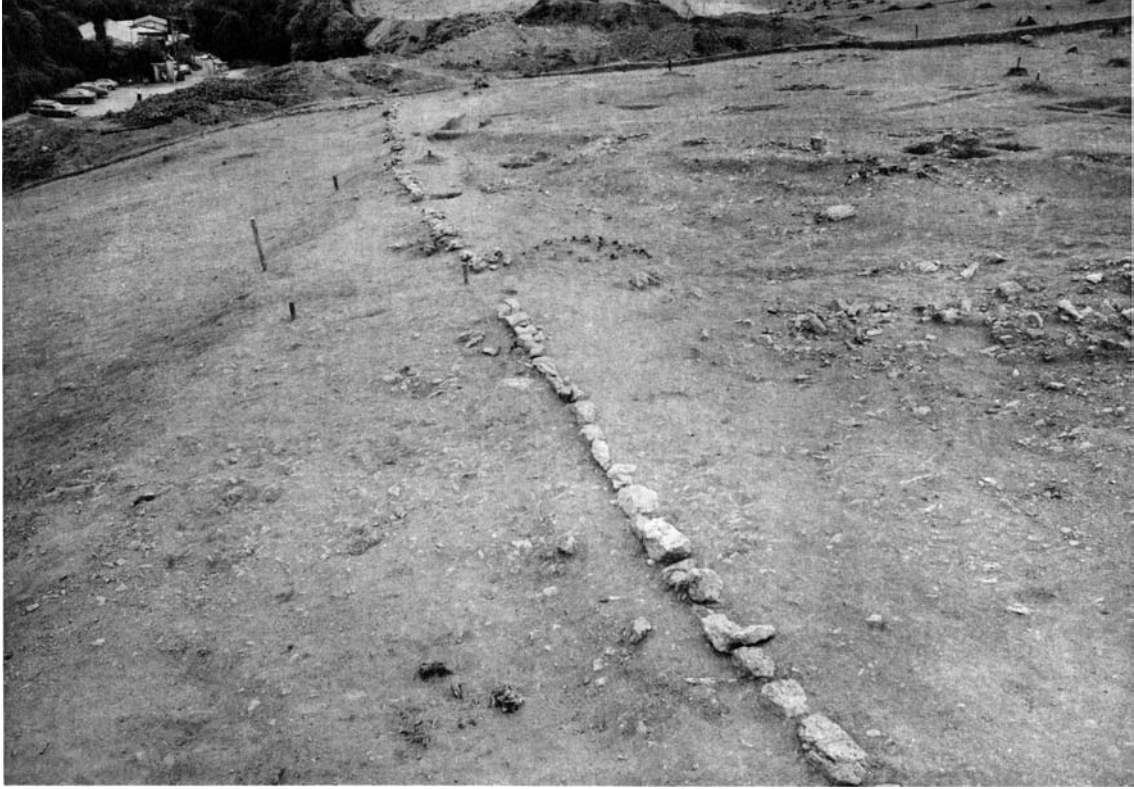
4 SK1



1 1号墳墓配石状況



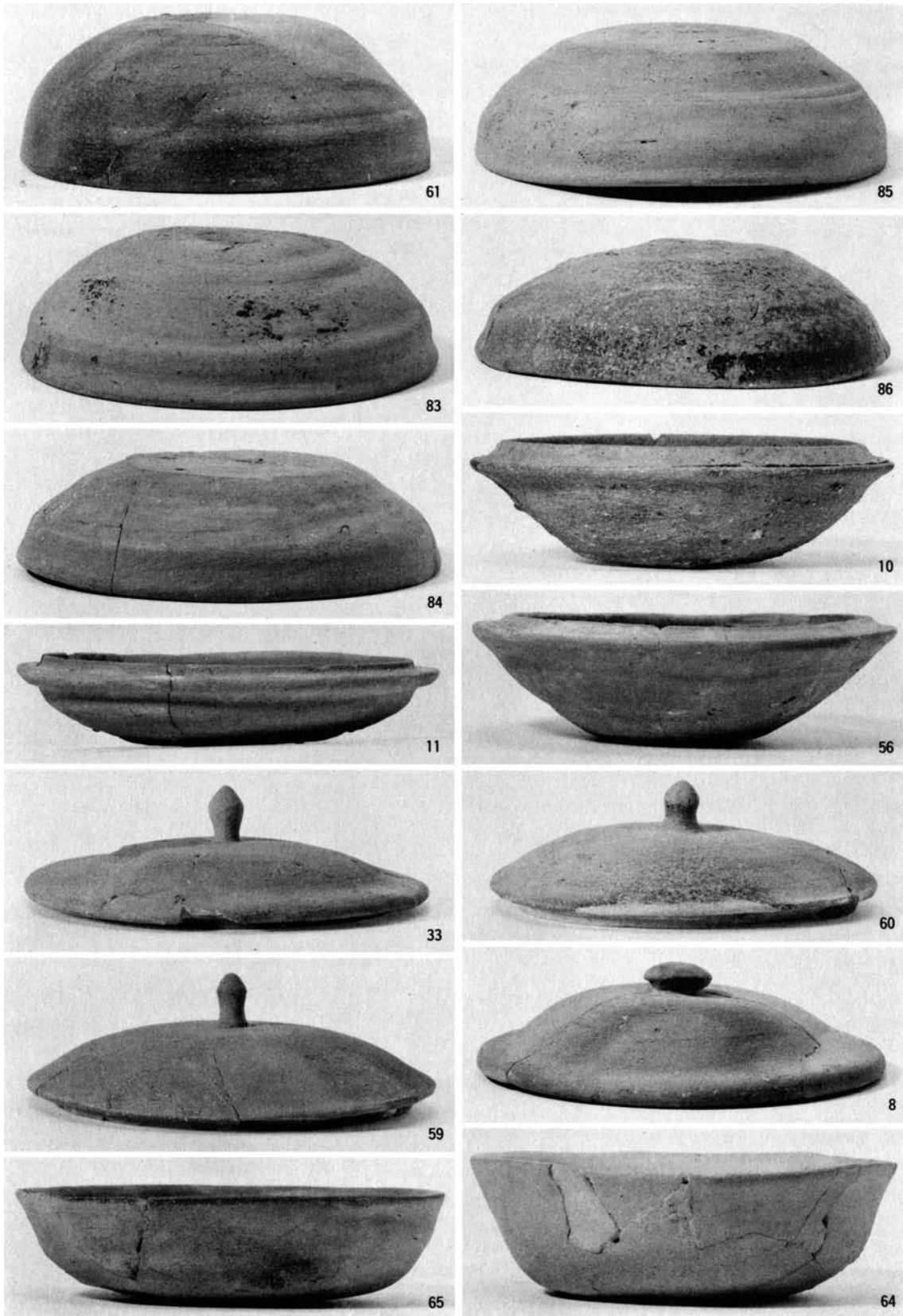
2 1号墳墓封土除去後墓壇



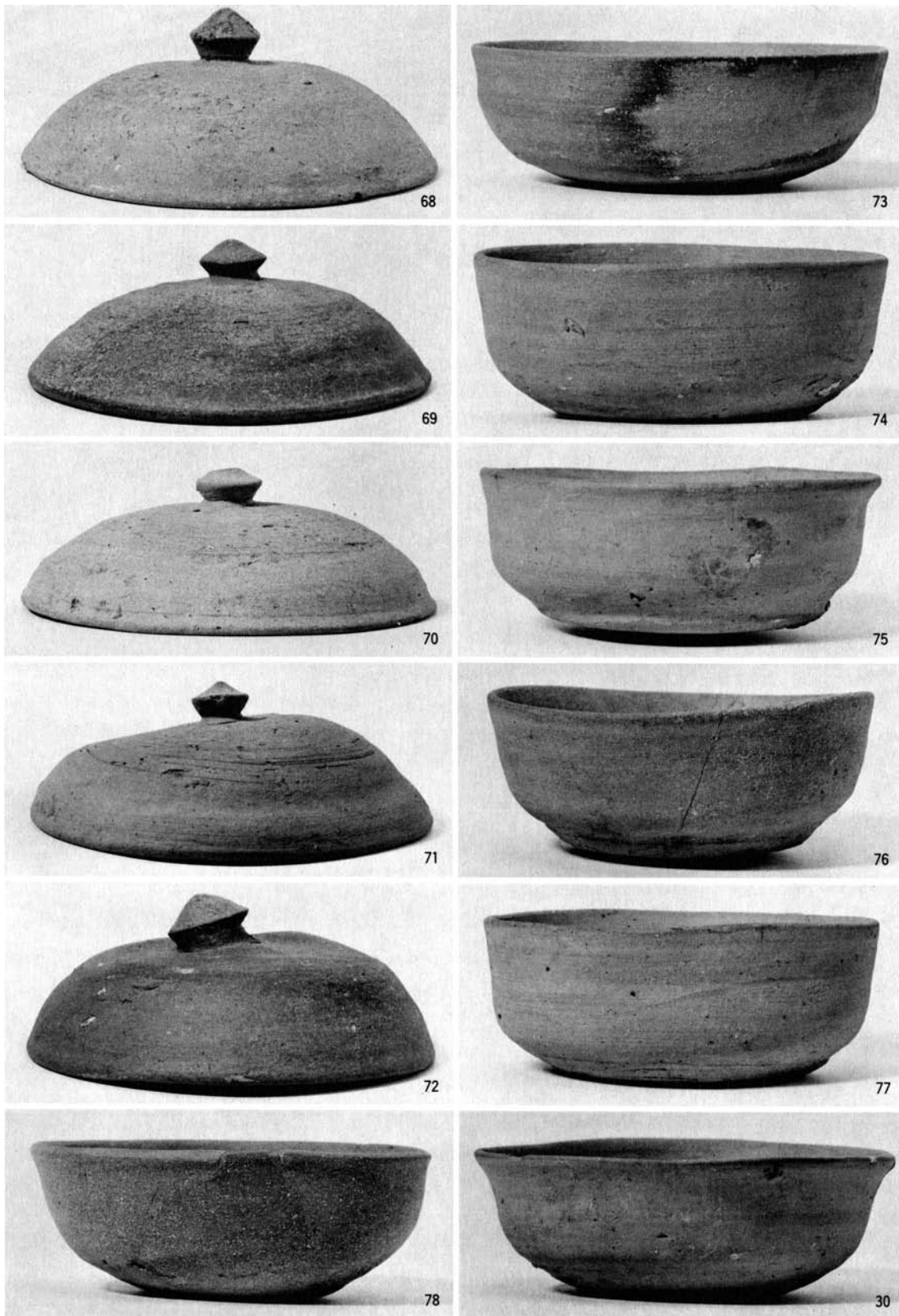
1 石列



2 土壇群



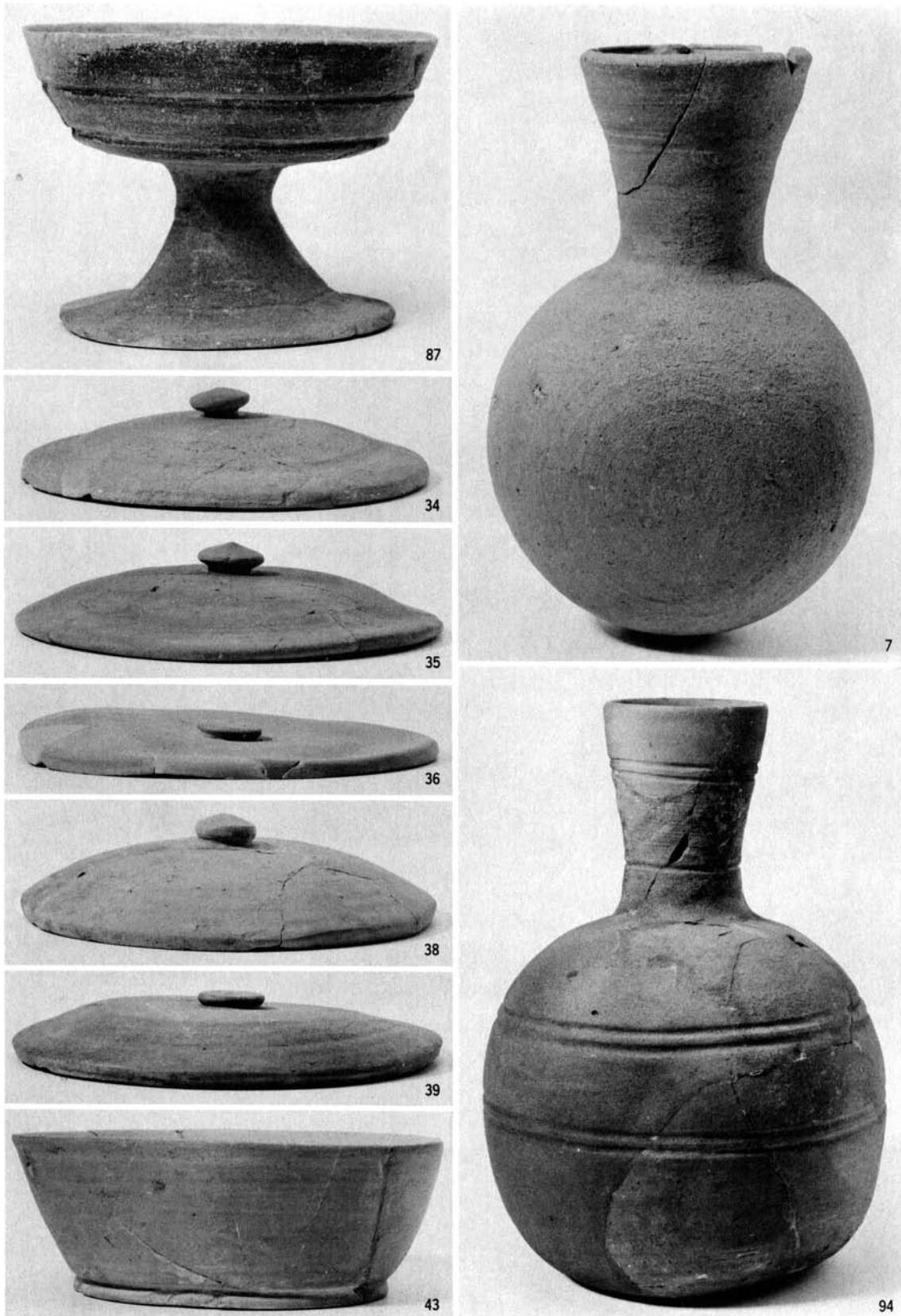
D-4 号墳:須恵器杯蓋 (8)、杯身 (10・11) E-2 号墳:須恵器杯蓋 (33) E-4 号墳:須恵器杯身 (56) E-5 号墳:須恵器杯蓋 (59～61)、杯身 (64・65) E-10 号墳:須恵器杯蓋 (83～86)



E-1 号墳:須恵器杯身 (30) E-9 号墳:須恵器杯蓋 (68 ~ 72)、杯身 (73 ~ 78)



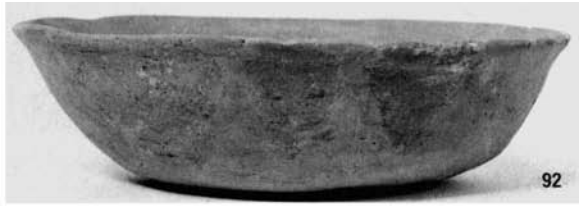
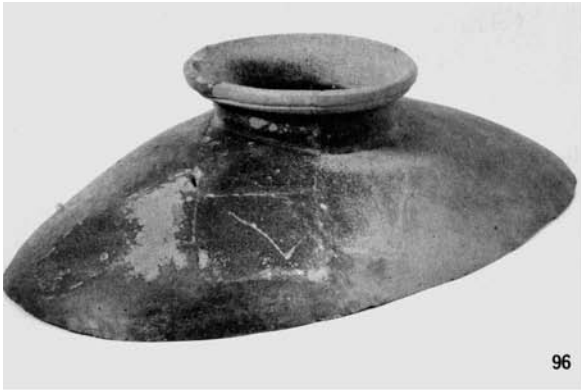
D-3 号墳：須惠器杯身 (18) D-4 号墳：須惠器杯身 (12)、高杯 (14) E-2 号墳：須惠器杯身 (41)、高杯 (42)
E-4 号墳：須惠器高杯 (57) E-9 号墳：須惠器高杯 (79) E-10 号墳：須惠器杯身 (88)、高杯 (93)



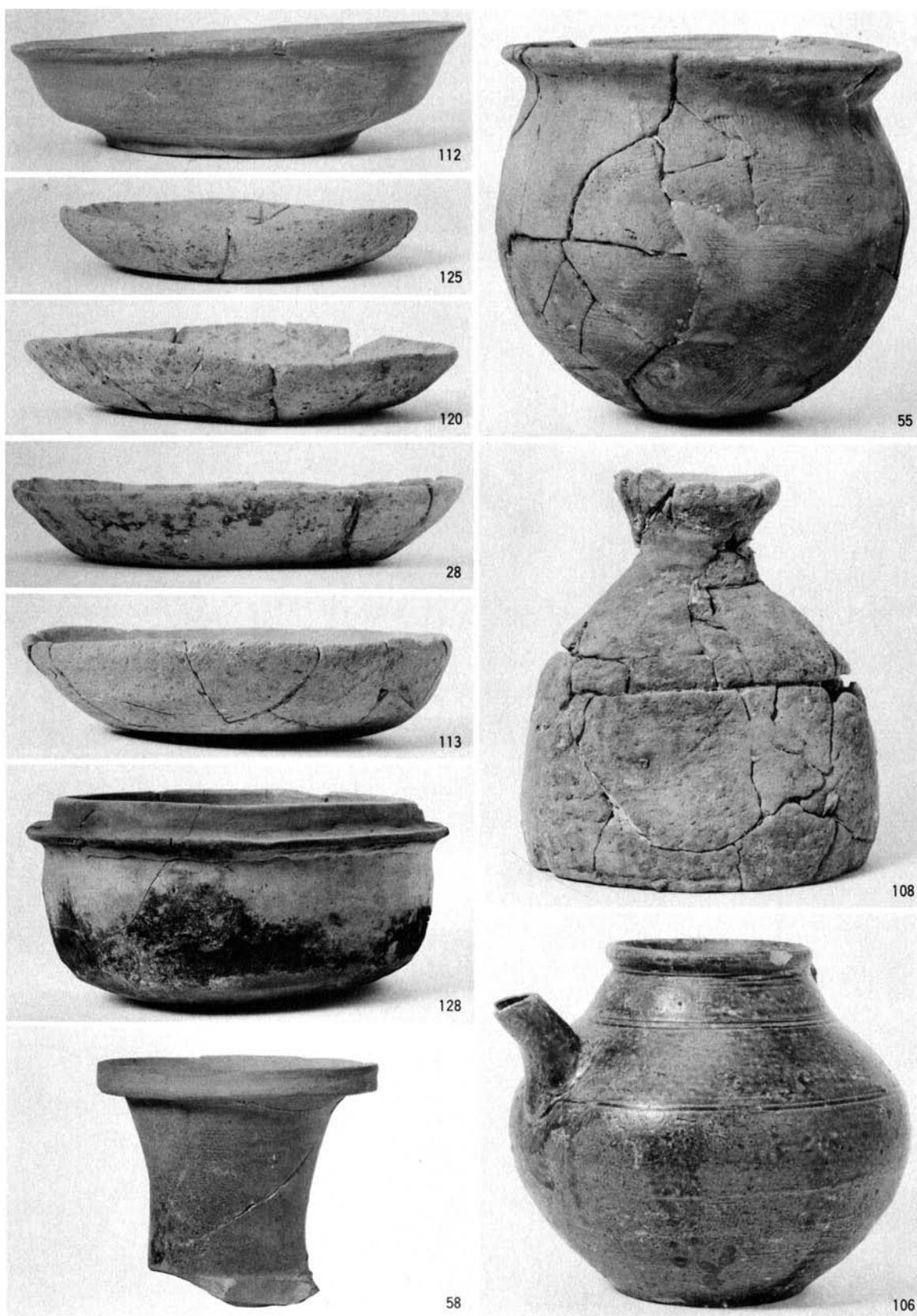
C-5 号墳：須恵器提瓶 (7) E-2 号墳：須恵器杯蓋 (34 ~ 36・38・39)、杯身 (43) E-10 号墳：須恵器高杯 (87)、長頸壺 (94)



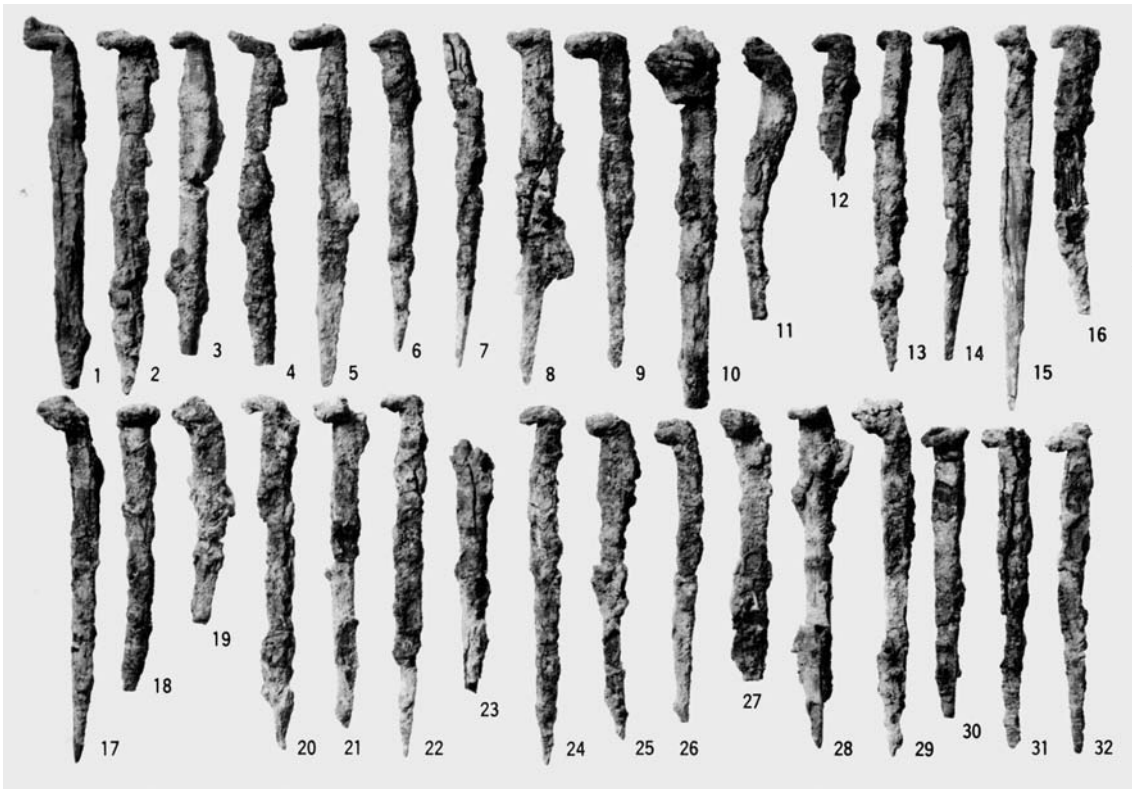
D-4 号墳:須恵器長頸壺 (15) E-5 号墳:須恵器長頸壺 (67)
E-9 号墳:須恵器長頸壺 (80) E-10 号墳:須恵器長頸壺 (95)



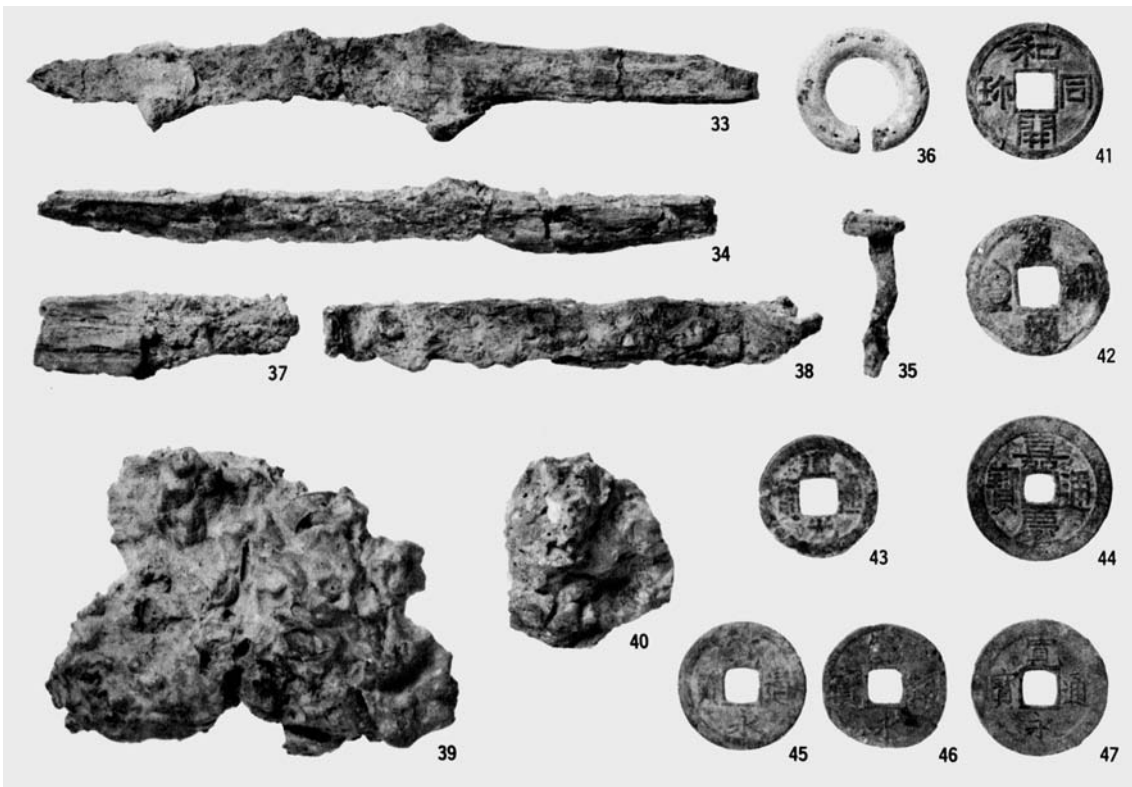
C-3 号墳:須恵器甕 (5)、平瓶 (6) E-3 号墳:土師器甕 (32)
E-10 号墳:須恵器横瓶 (96)、土師器杯 (92) SK1:土師器甕 (129)



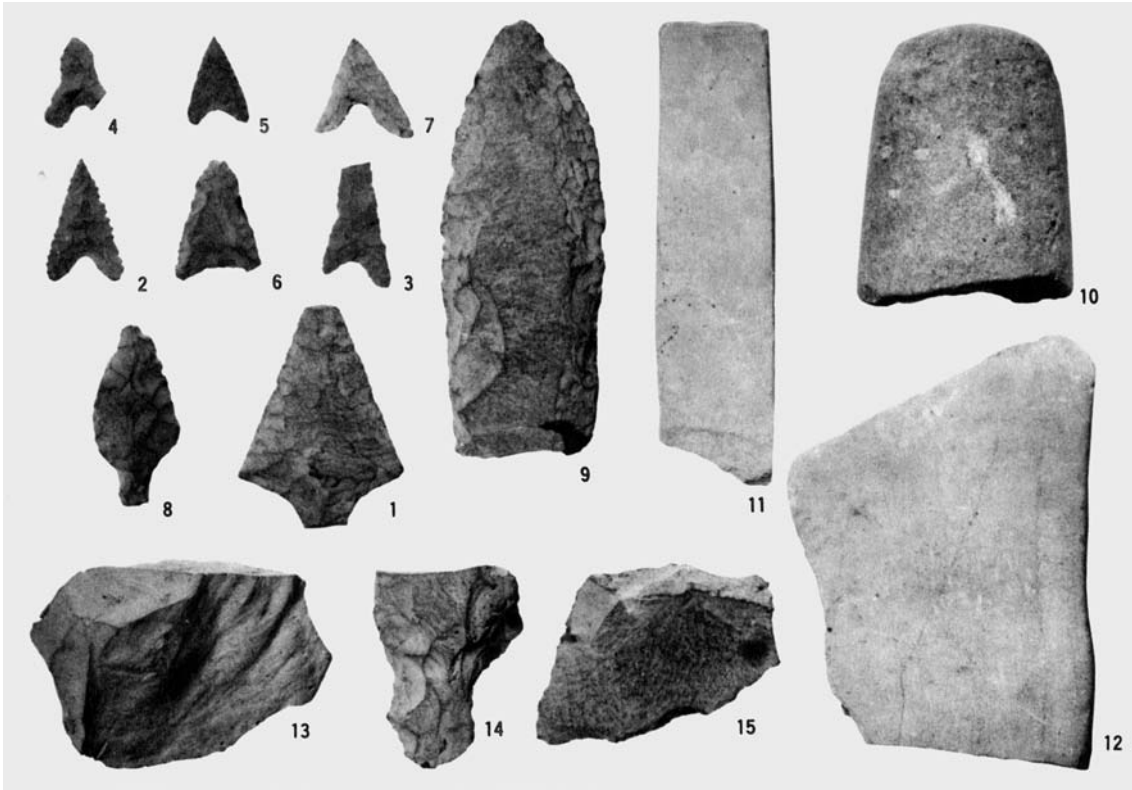
D-1 号墳: 土師器皿 (28) E-2 号墳: 土師器甕 (55) E-4 号墳: 灰釉陶器瓶子 (58) X0, Y90: 土師器杯 (112)、皿 (113・120) X20, Y90: 須恵器瓶子 (108)、瓦質土器羽釜 (128) X40, Y50: 土師器皿 (125) X20, Y90: 褐釉陶器水注 (106)



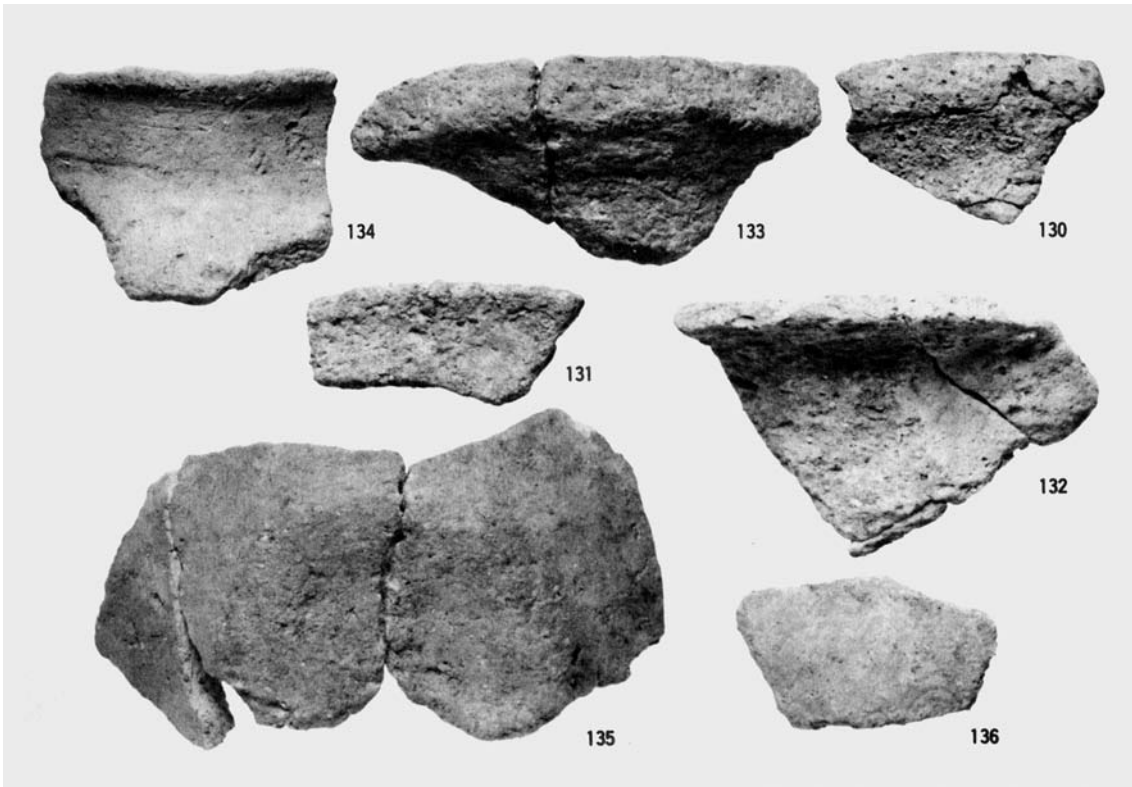
1 E-9号墳出土鉄釘 1～32



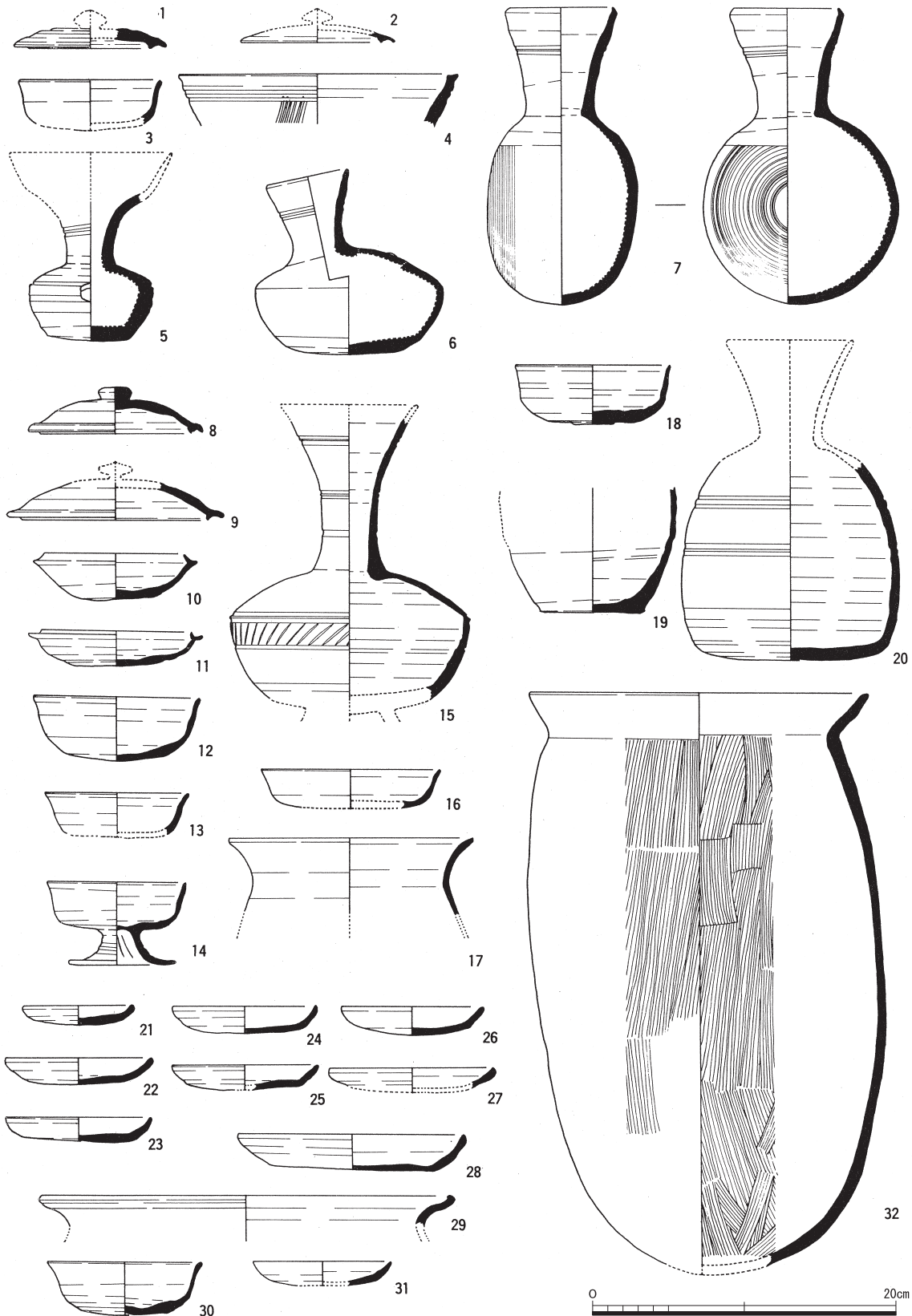
2 金属製品 33～47



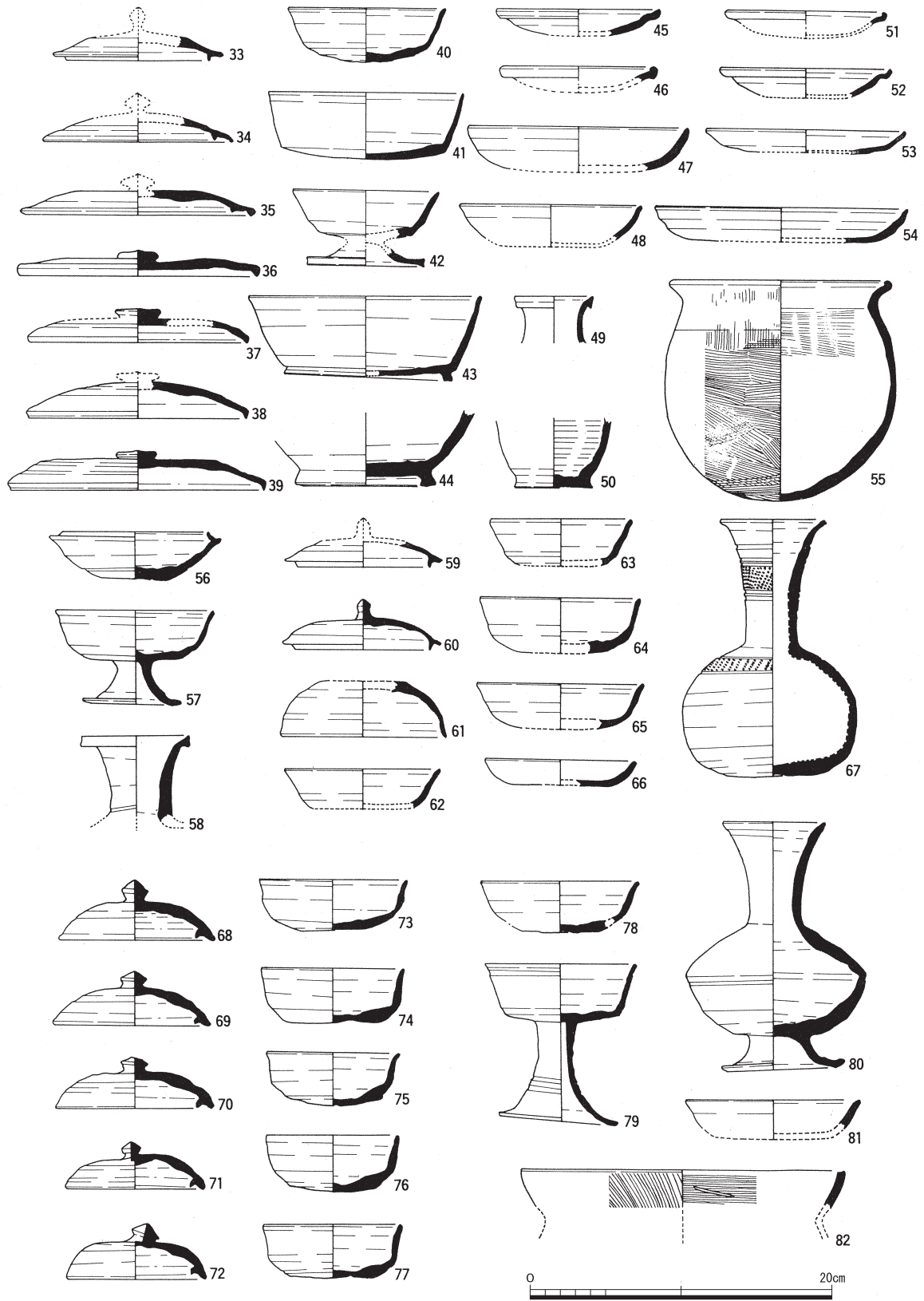
1 石 器



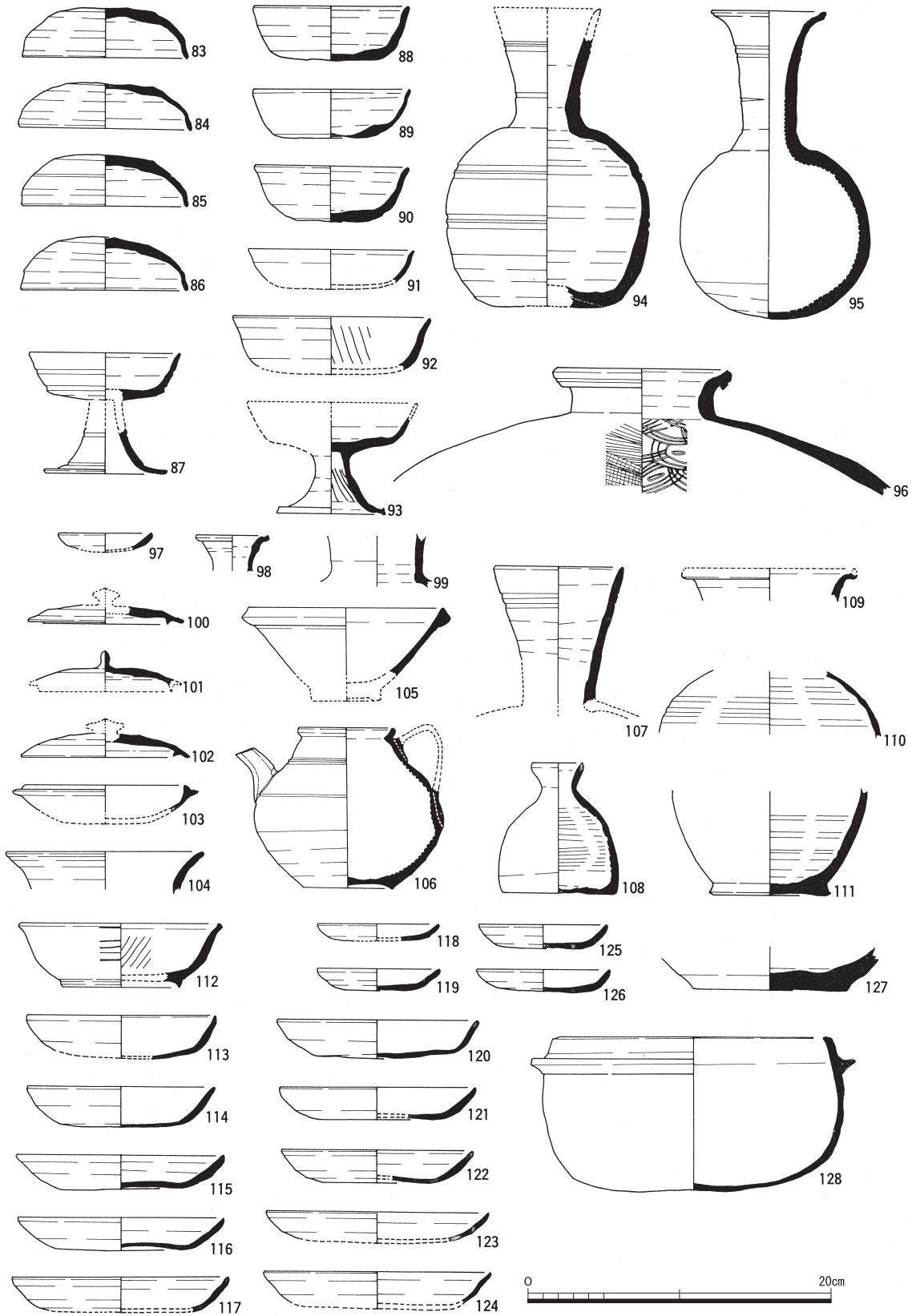
2 弥生土器



C-3 号墳:須恵器 (5・6) C-4 号墳:須恵器 (2) C-5 号墳:須恵器 (1・3・4・7) D-1 号墳:土師器 (21～28) D-3 号墳:須恵器 (18・20)、瓦質土器 (19) D-4 号墳:須恵器 (8～16)、土師器 (17) E-1 号墳:須恵器 (30)、土師器 (29・31) E-3 号墳:土師器 (32) (1:4)



E-2 号墳:須恵器 (33 ~ 44・49・50)、土師器 (45 ~ 48・51 ~ 55) E-4 号墳:須恵器 (56・57)
 E-9 号墳:須恵器 (68 ~ 80)、土師器 (81・82) (1:4)



E-10号墳:須恵器(83~90・93~96)、土師器(91・92) 1号墳墓:須恵器(98・99)、土師器(97)
 X0,Y90:土師器(112~120・122~124・126) X20,Y90:須恵器(108)、瓦質土器(128) X40,Y50:須恵器
 (107)、灰釉陶器(109~111)、土師器(121・125) X20,Y190:磁器(105・106) X40,Y190:須恵器(100
 ~103)、土師器(104)(1:4)

旭山古墳群発掘調査報告
京都市埋蔵文化財研究所調査報告第5冊

発行日 1981年3月31日
発行集 財団法人 京都市埋蔵文化財研究所
住 所 京都市上京区今出川通大宮東入
〒602 元伊佐町
Tel(075)415-0521
印 刷 有限会社 真 陽 社