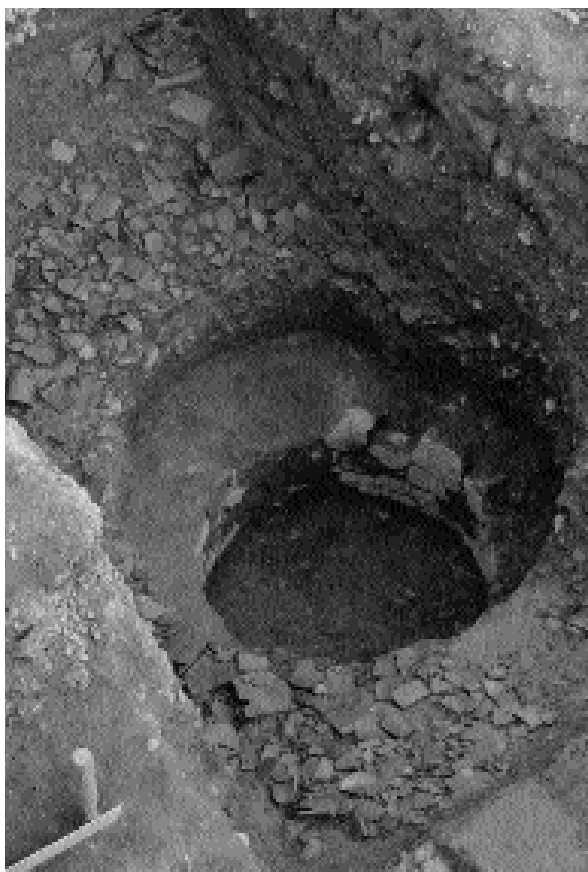
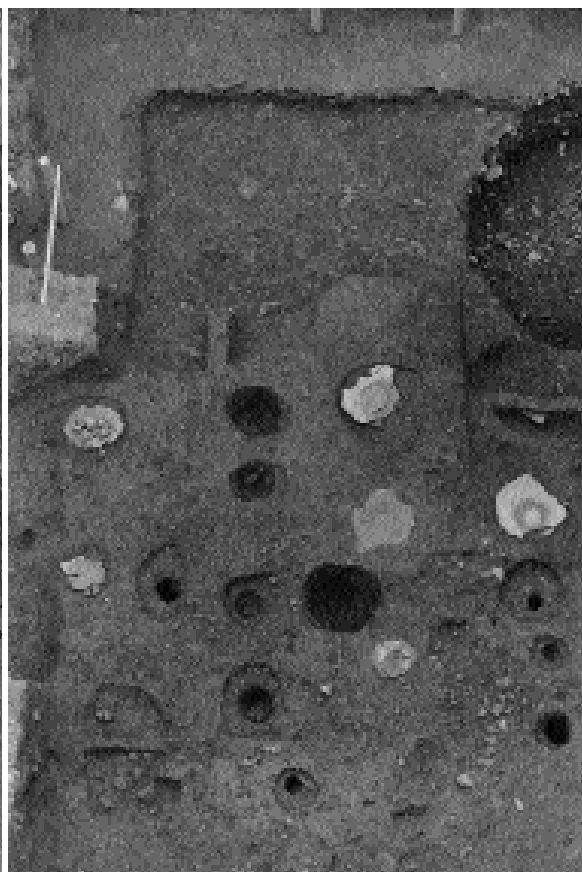




1 調査区全景（北西から）



2 瓦溜1（北西から）



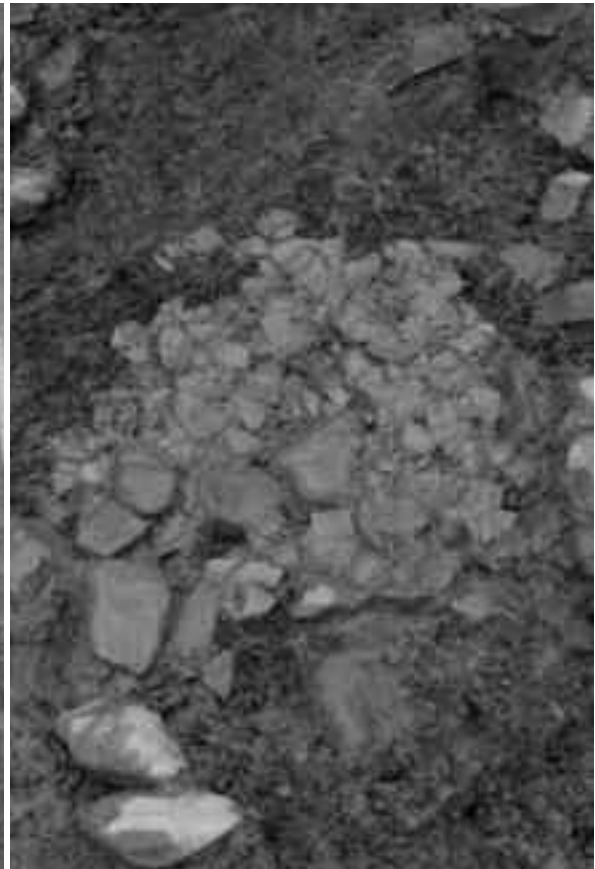
3 埋甕土壙（北から）



1 調査区東半全景（北西から）



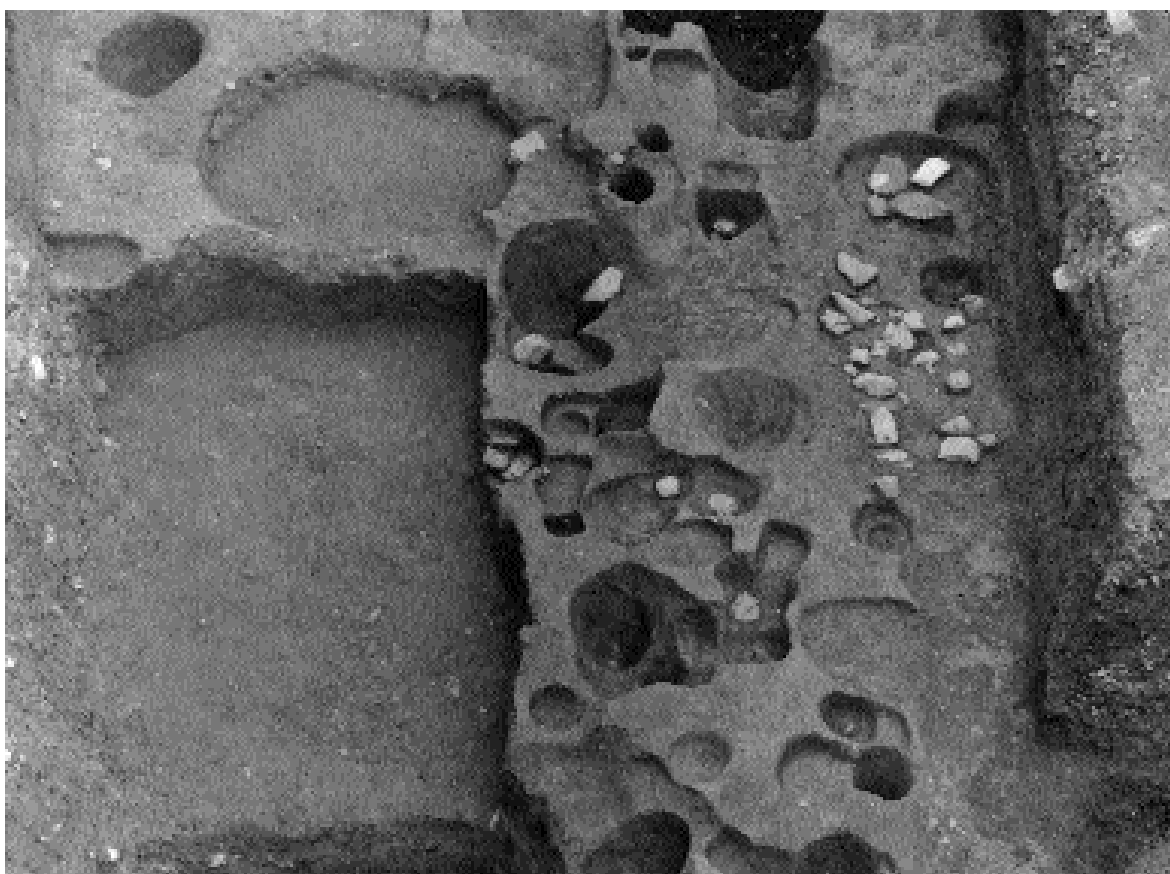
2 調査区全景（西から）



3 SK32（南西から）



1 調査区全景（西から）



2 調査区西半柱穴群（西から）



1 調査区全景（西から）



2 SE5（北から）



3 SE6（北から）



1 調査区全景（南から）



2 SE1（西から）



3 SE3（北から）

図版6 平安京左京六条一坊



1 1区全景（西から）



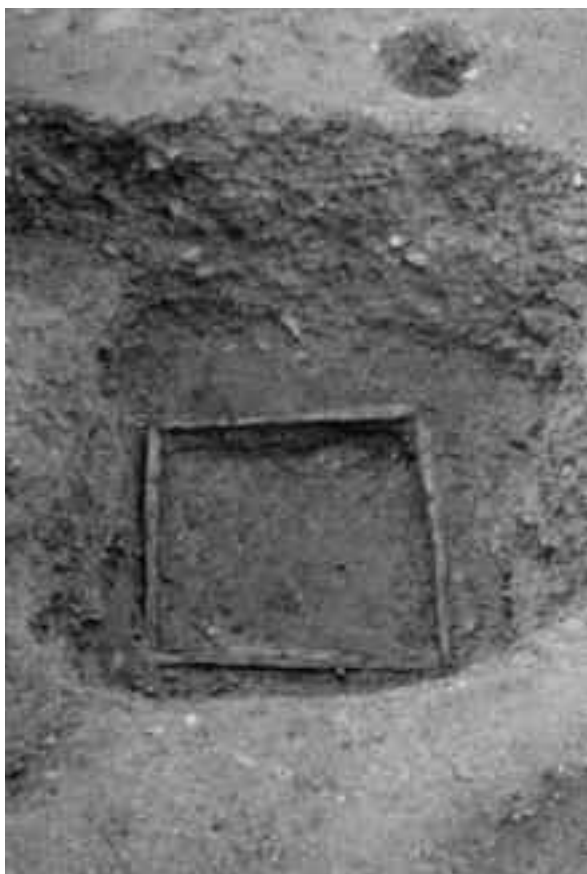
2 2区全景（東から）



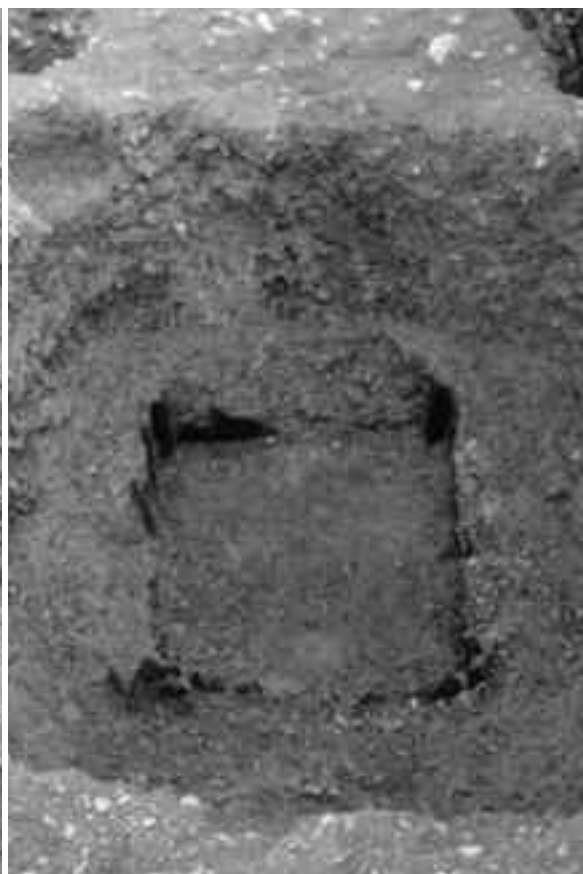
3 3区全景（西から）



1 調査区全景（北から）



2 SE10（南から）



3 SE26（北から）



1 調査区全景（北から）



2 SE 2（東から）

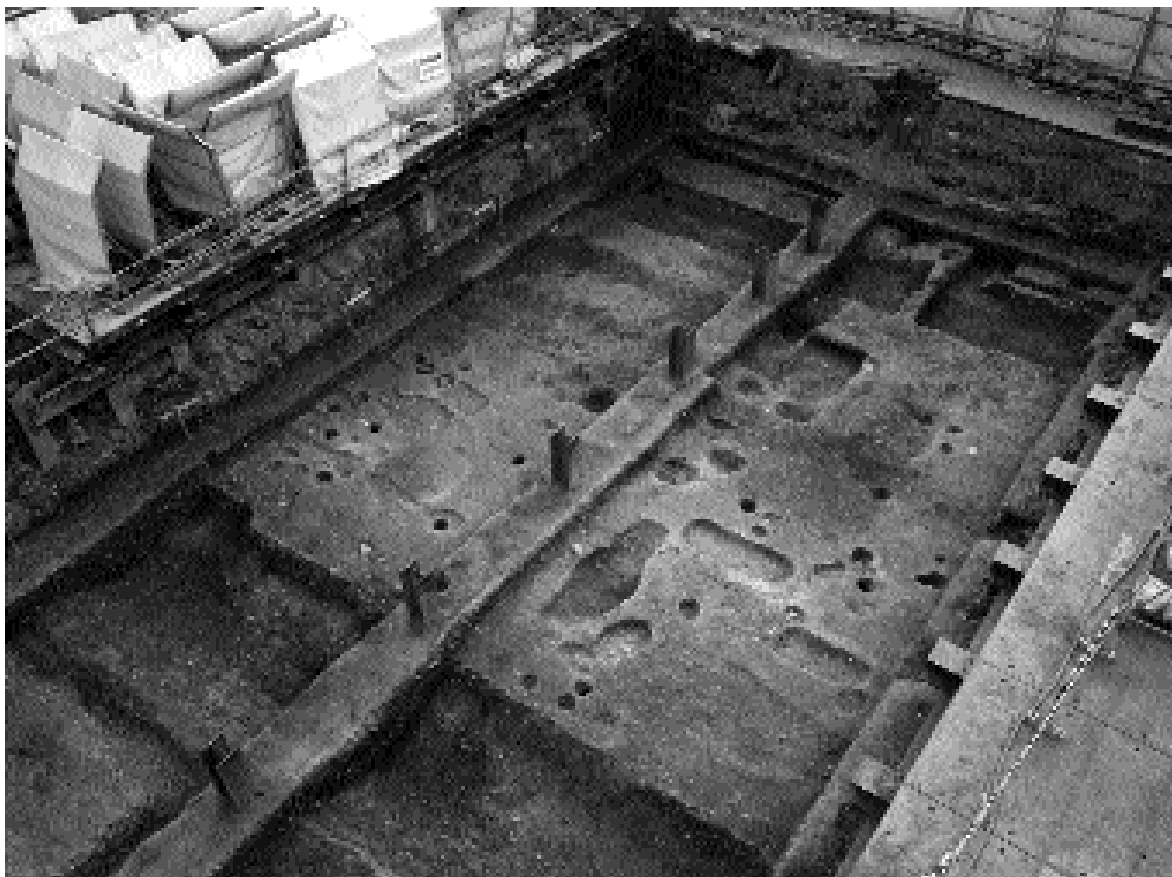




1 1次調査区全景（西から）



2 2次調査区全景（東から）



1 3次調査区全景（北東から）



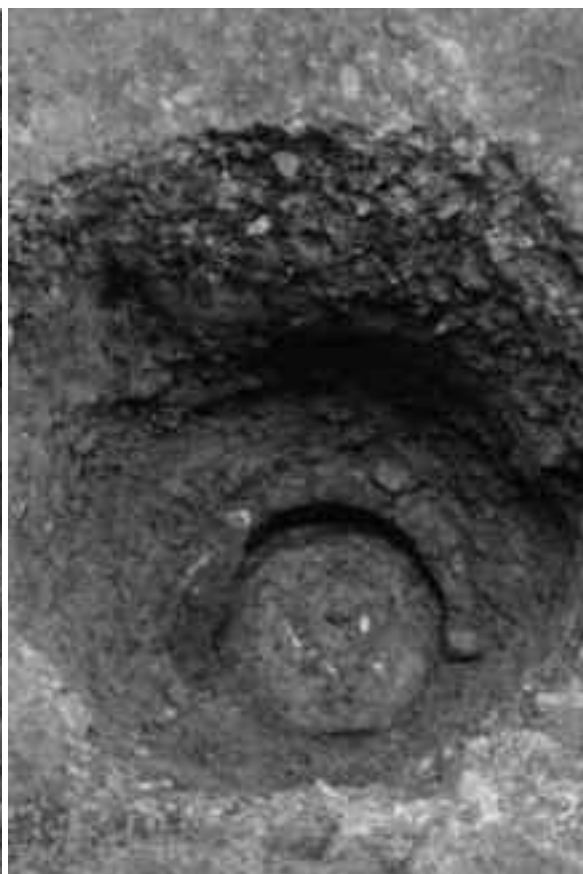
2 4次調査区全景（北東から）



1 調査区西半全景（西から）



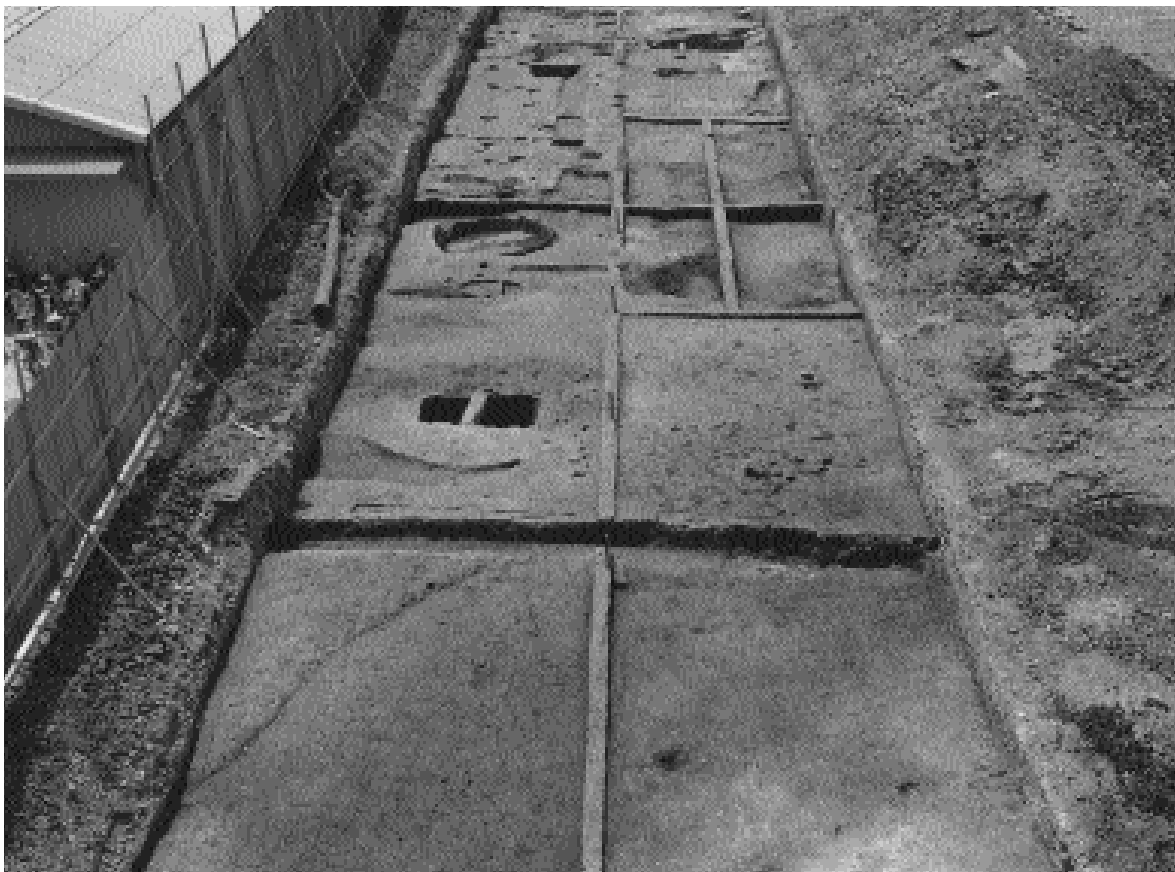
2 SD7（東から）



3 SE3（北から）



1 第1調査区 春日小路路面・南側溝（北から）



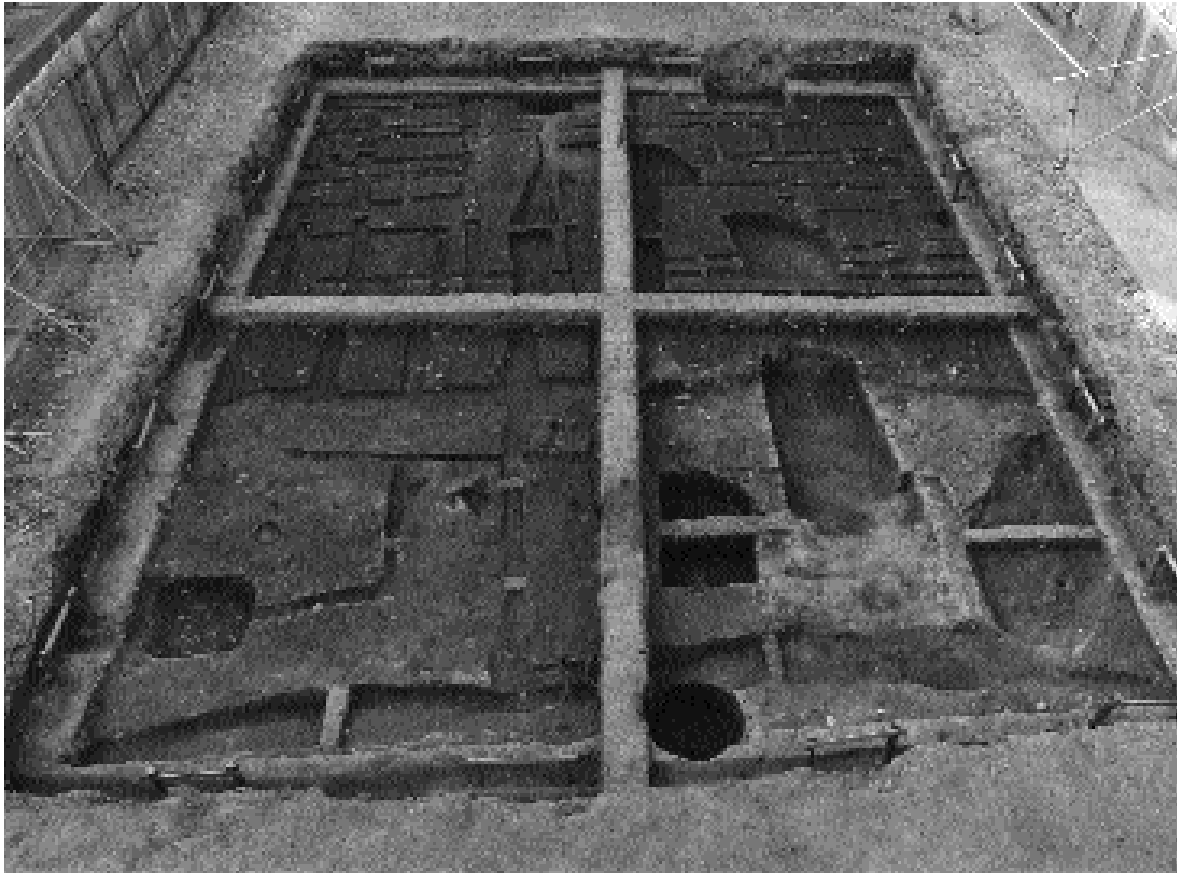
2 第2調査区全景（北から）



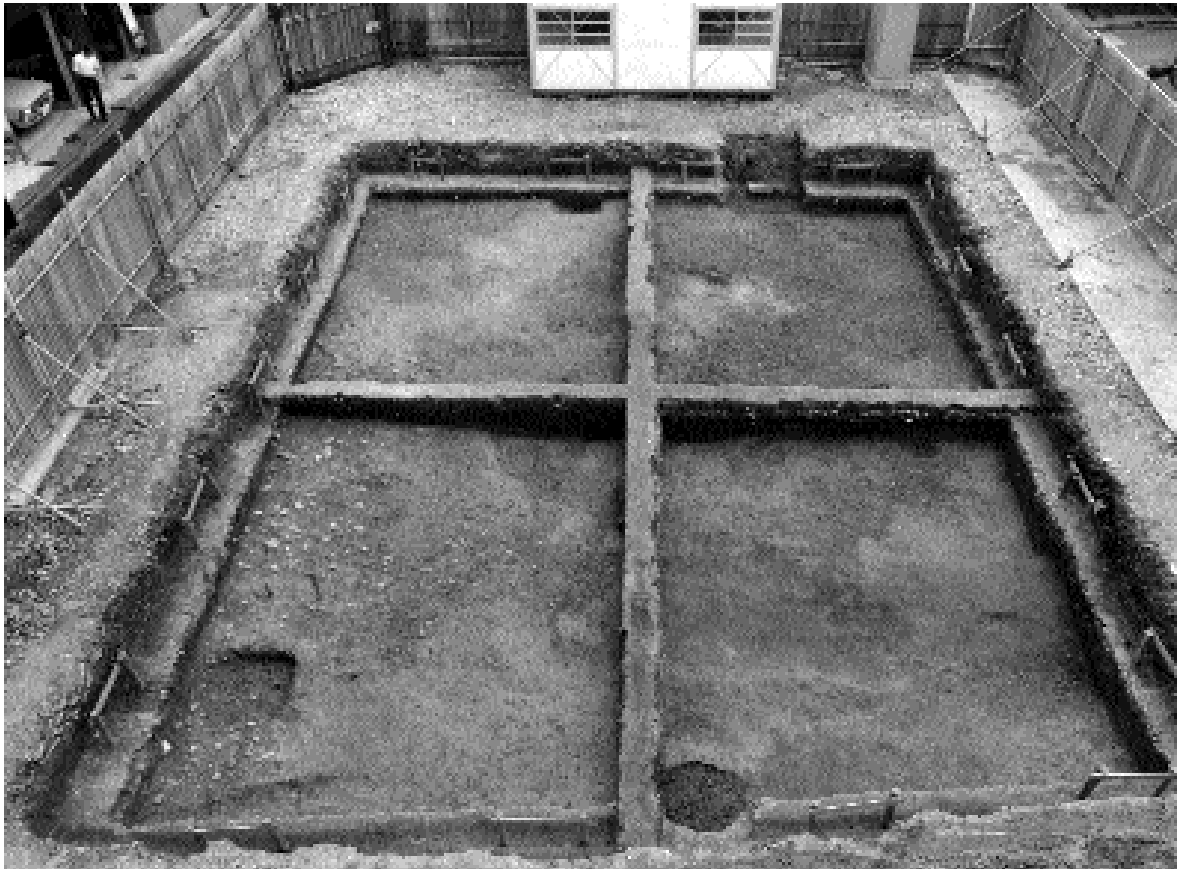
1 第2調査区 大炊御門大路北側溝（北西から）



2 第3調査区全景（北から）



1 近世から中世遺構面全景（南から）



2 下層池跡全景（南から）



1 調査区全景（南東から）



2 SB1（東から）



1 1区東部 朱雀大路西側溝 (南西から)

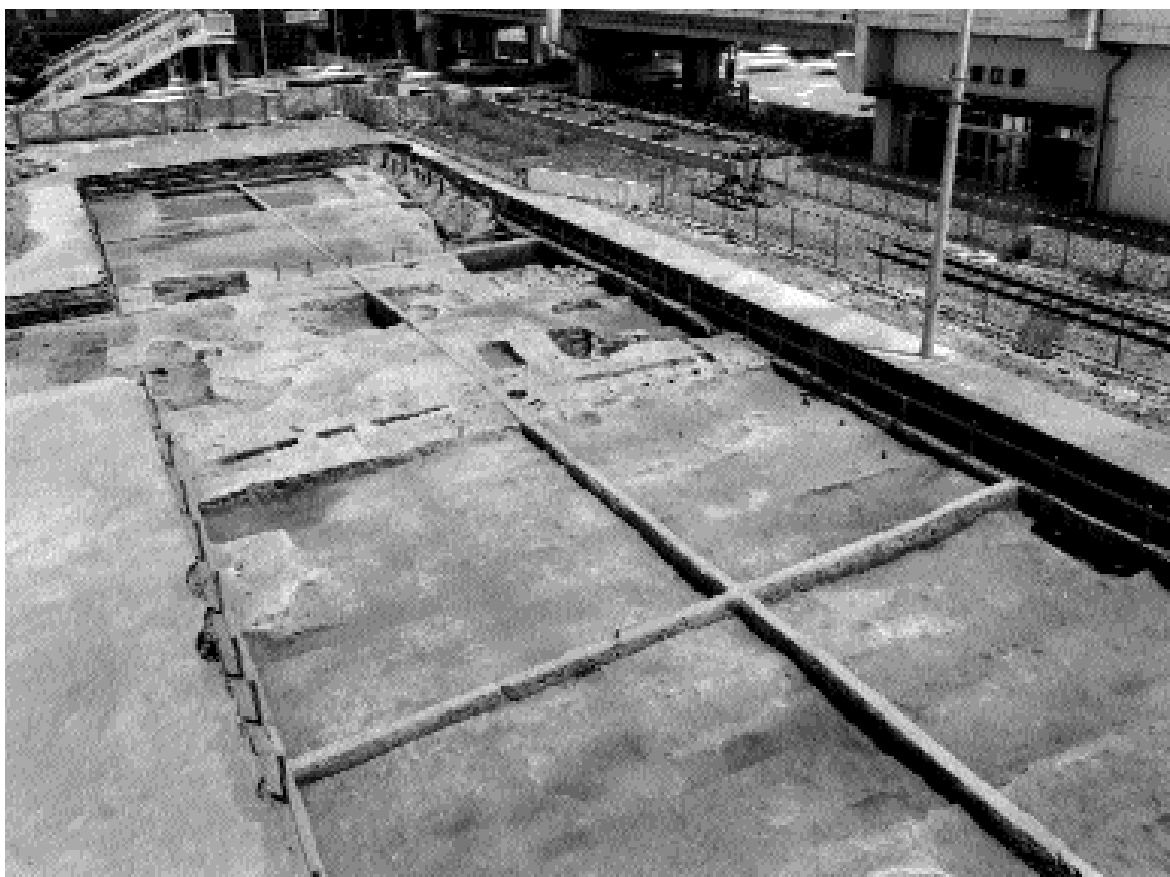


2 SE2 (西から)



3 柱穴B (南から)





1 2区全景（南西から）



2 2区全景（北から）



3 SE3（南から）



1 1・2区全景（西から）



2 調査区全景（西から）



3 SD22遺物出土状況（西から）



1 調査区全景（北から）



2 SE3（西から）



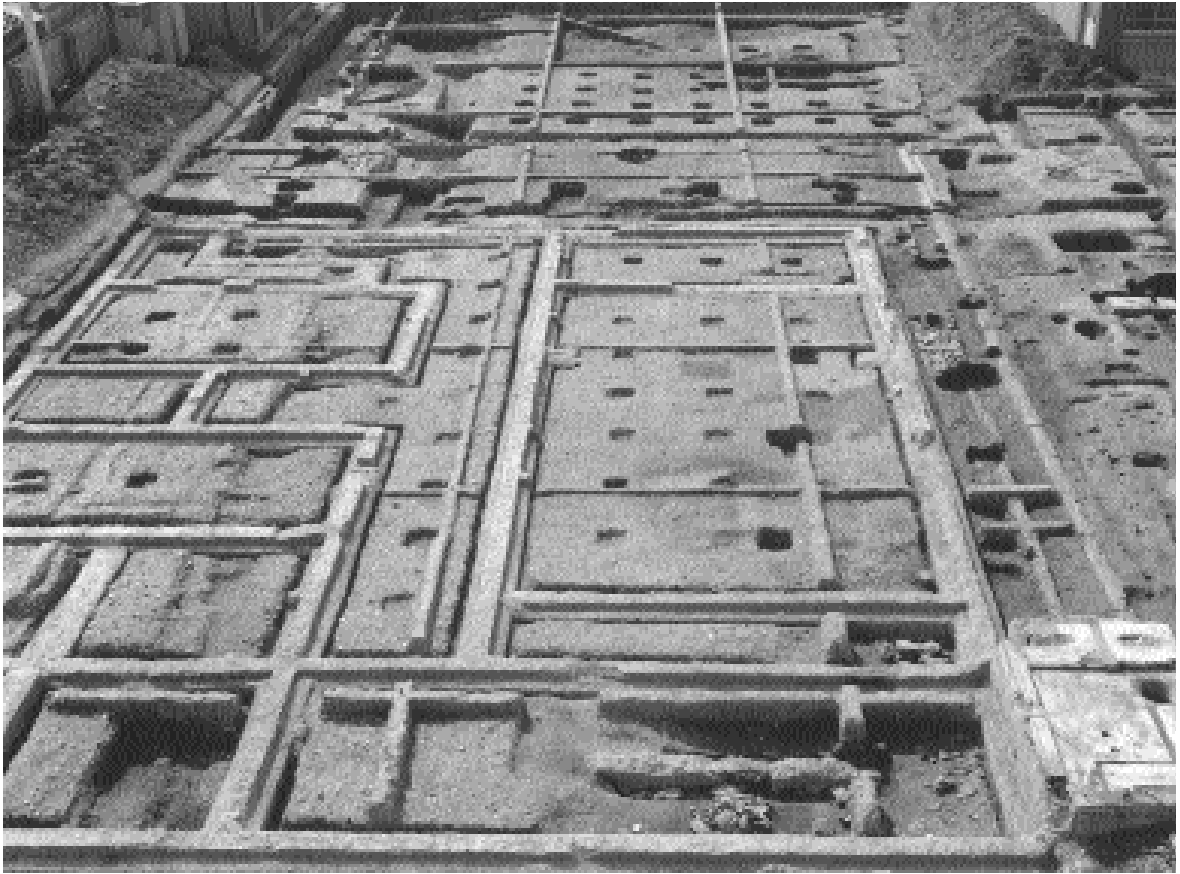
1 調査区全景（北西から）



2 SB4（西から）



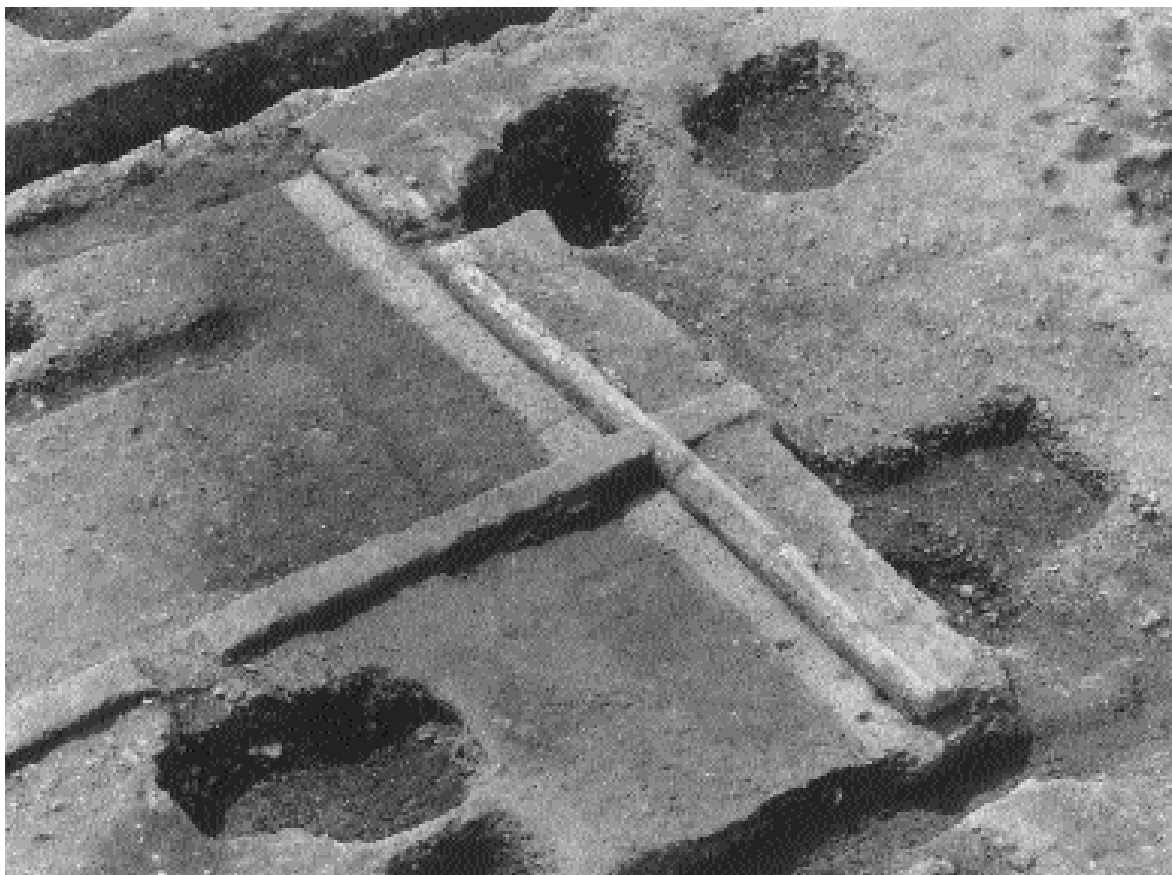
3 弥生時代大溝（東から）



1 調査区全景（北から）



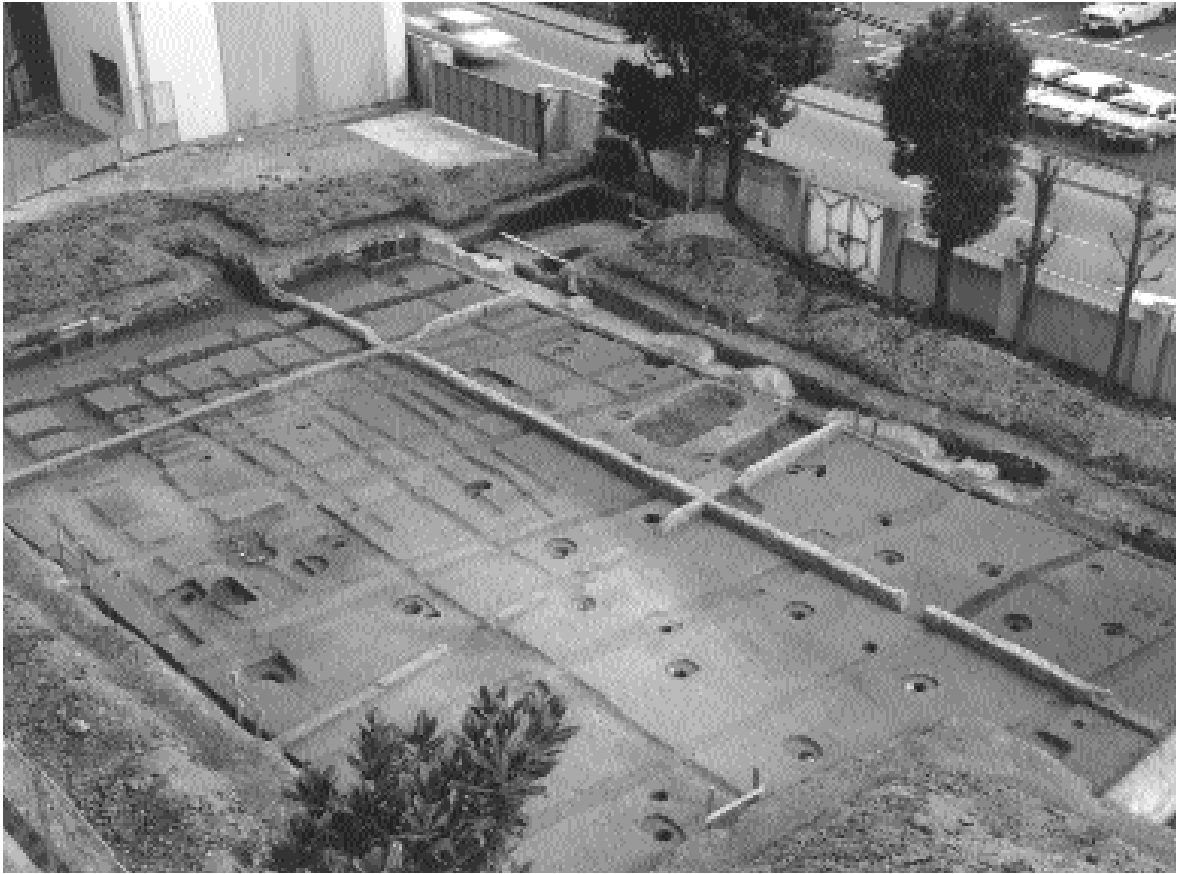
2 東回廊（南から）



1 東回廊基壇外装（北東から）



2 門跡および築地西側溝（北西から）



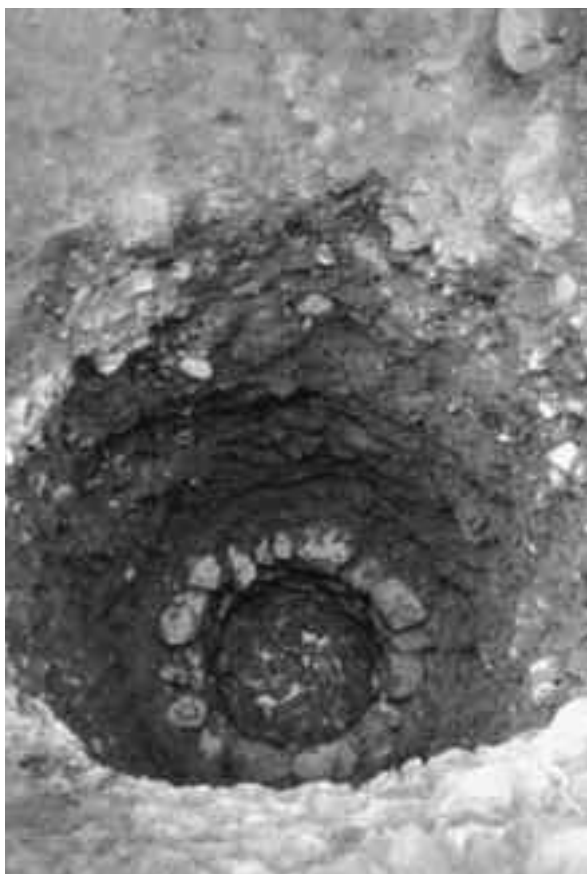
1 平安時代遺構面全景（南西から）



2 古墳時代遺構面全景（南西から）



1 調査区全景（南から）



2 SE5（西から）



3 SK13（北から）





1 調査区中央西半全景（北から）



2 建物9（北から）



3 建物6（東から）



1 住居3全景（南東から）



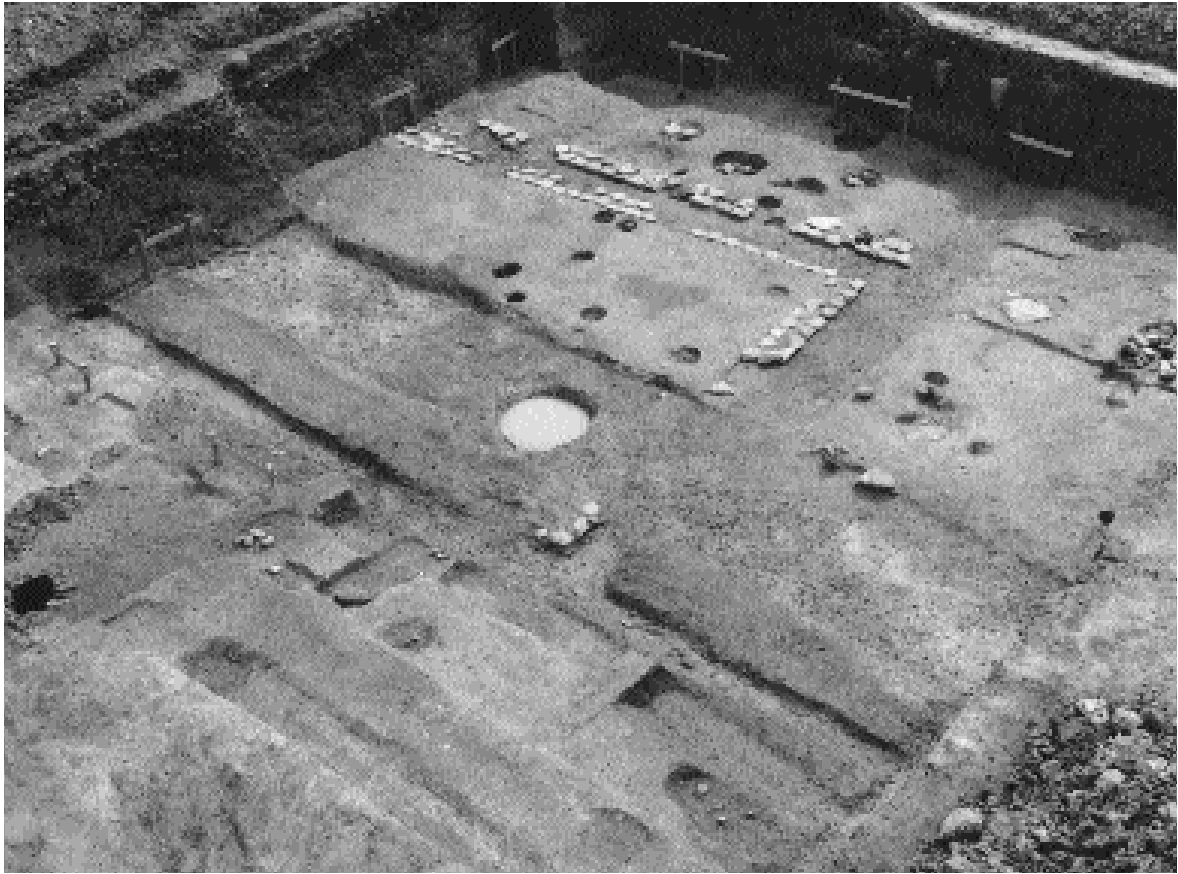
2 住居4竈（東から）



1 D区全景（北から）



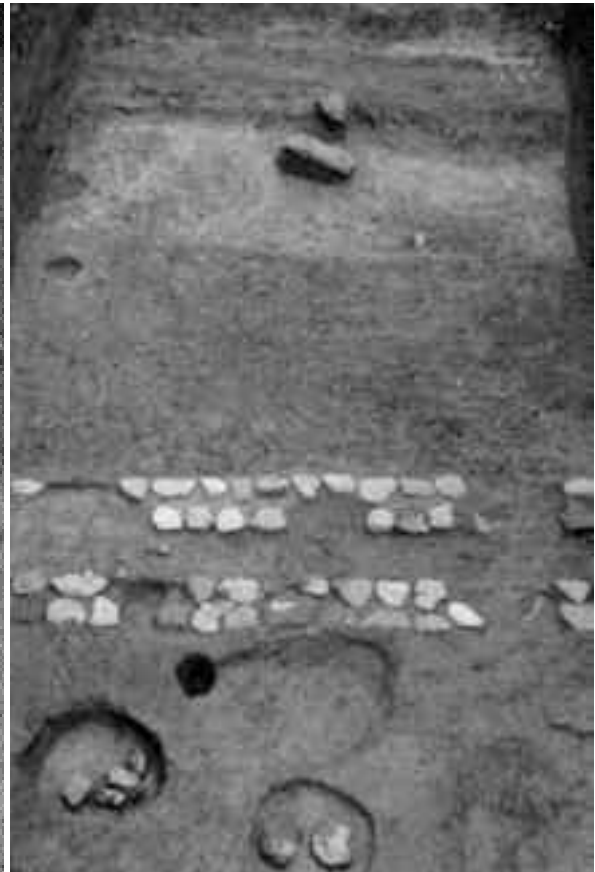
2 E区全景（北から）



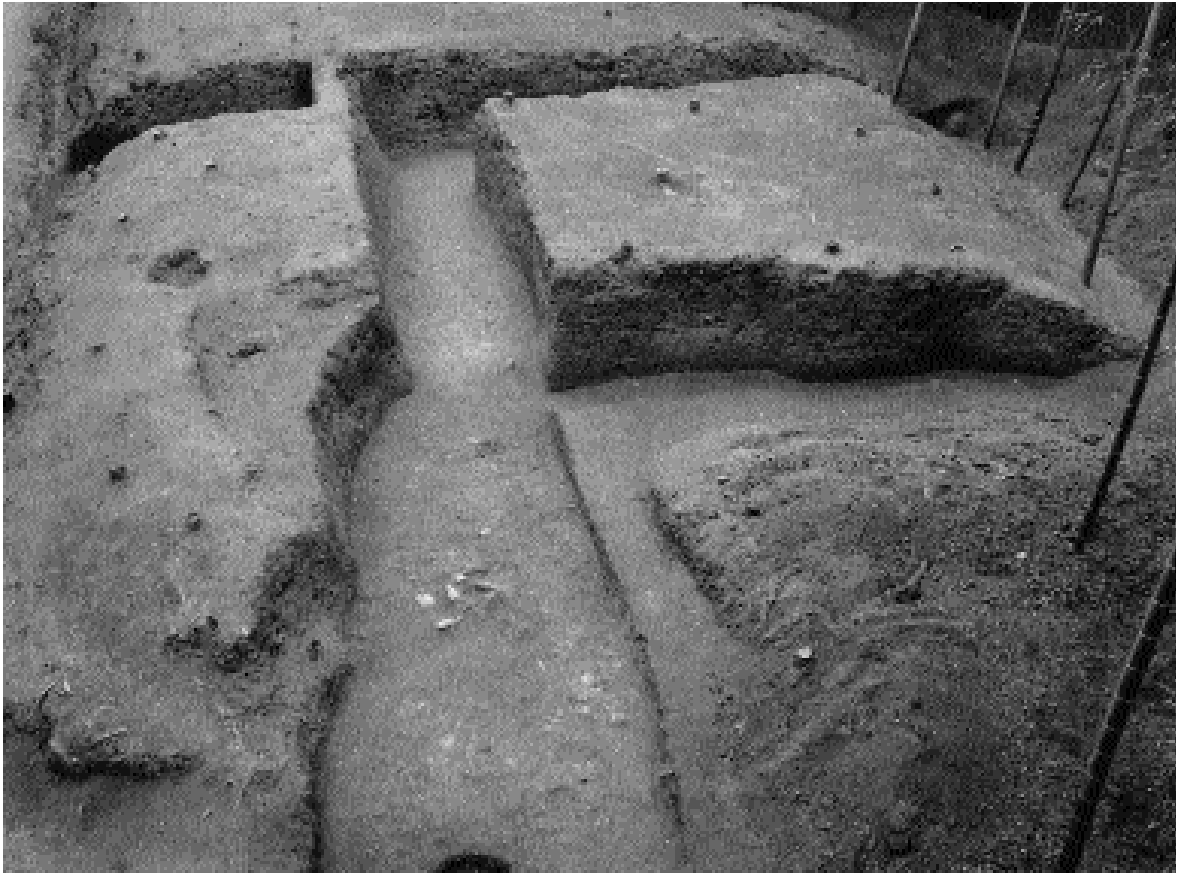
1 調査区全景（北西から）



2 建物1・2（西から）



3 石敷雨落溝3（南から）



1 2号地点全景（西から）



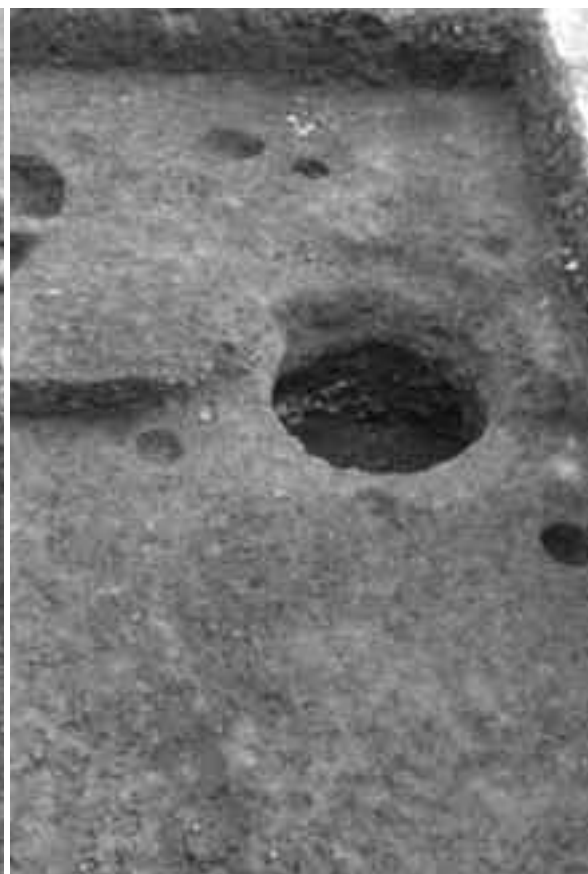
2 3号地点全景（西から）



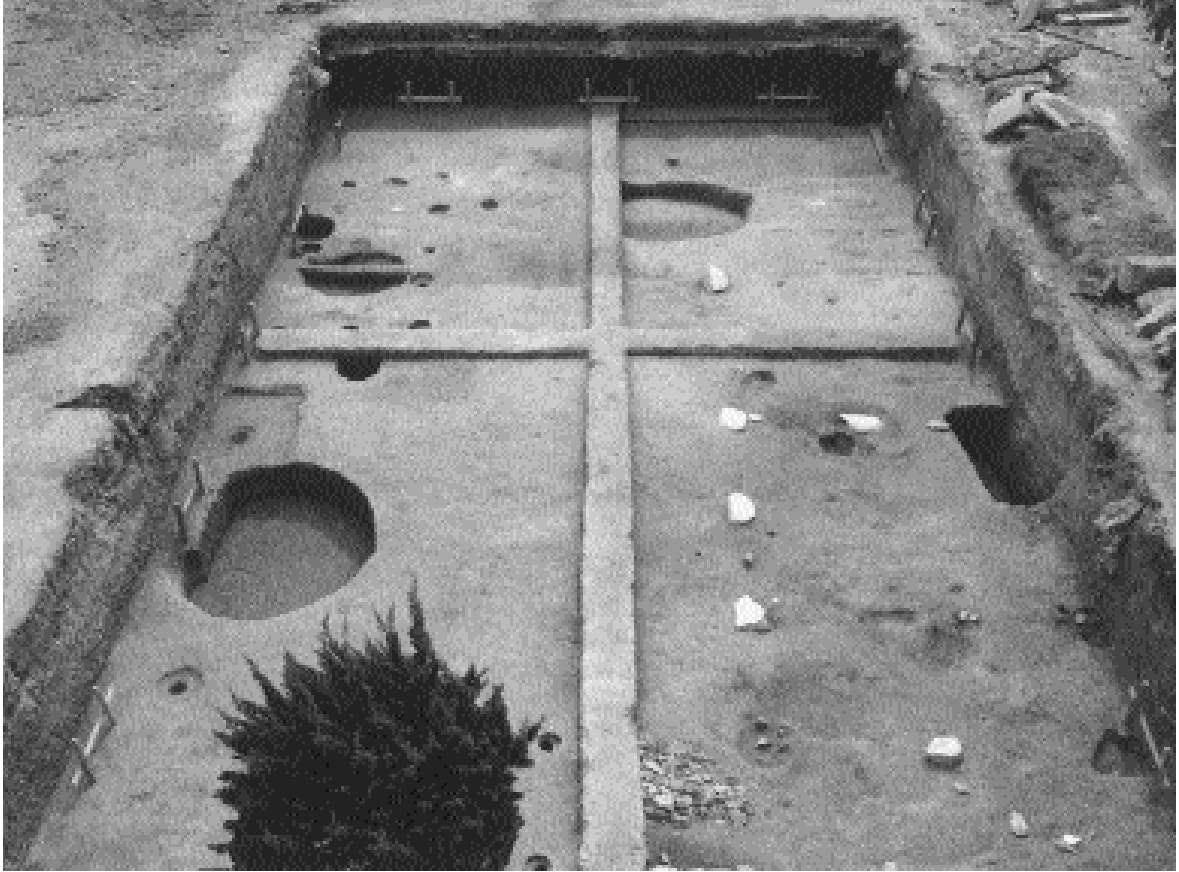
1 調査区全景（北から）



2 建物1礎石（北から）



3 建物2およびSX1（西から）



1 上層建物群全景（北から）



2 下層建物3・4（北東から）



3 建物内竈（北から）



1 調査区全景（東から）



2 土壙2（北から）



3 下層古墳墳丘（北西から）

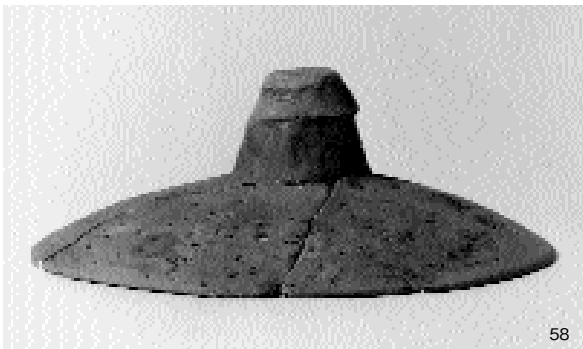




弥生土器・子持勾玉



古墳時代前期の土器（1）



古墳時代前期の土器（2）