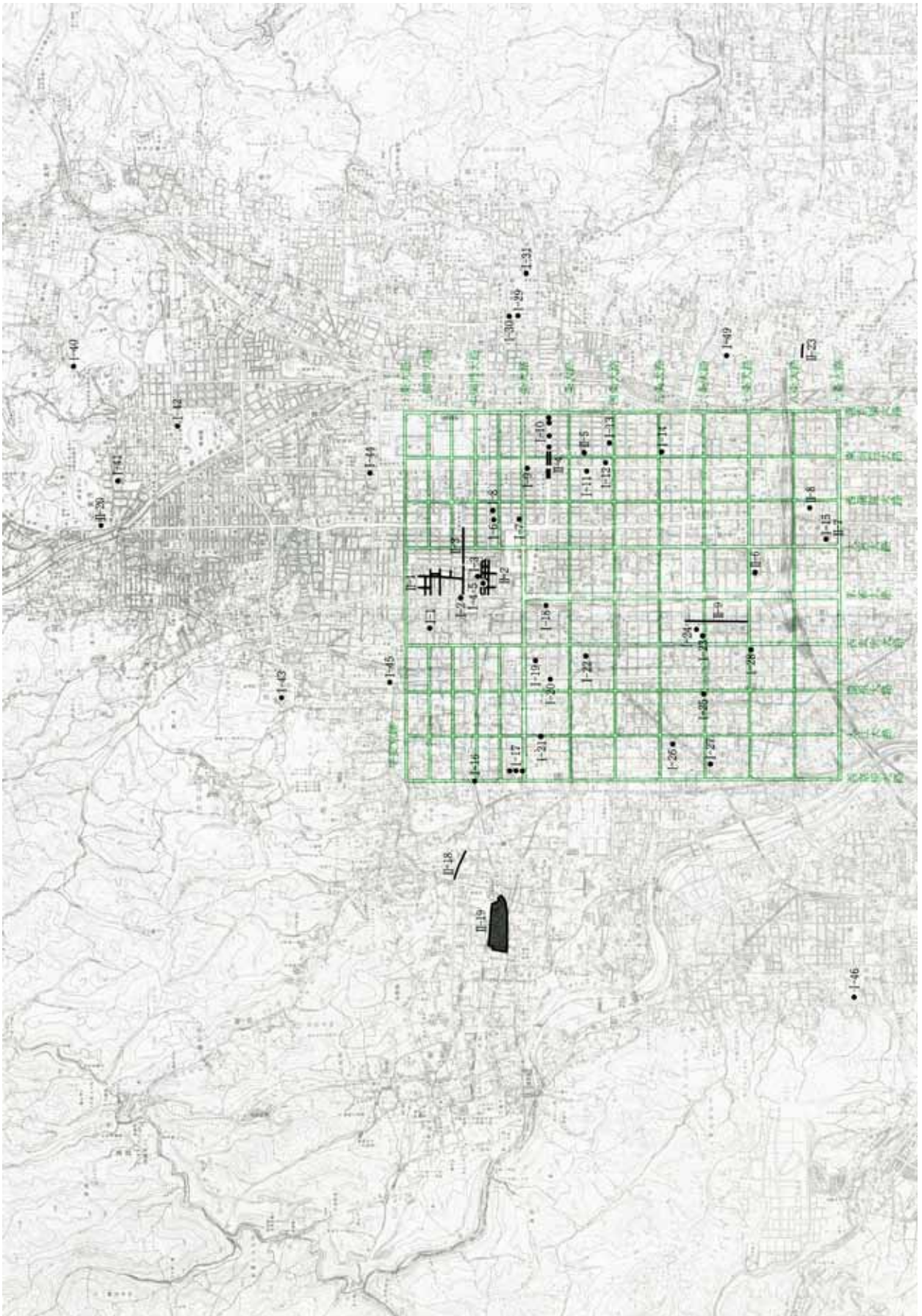
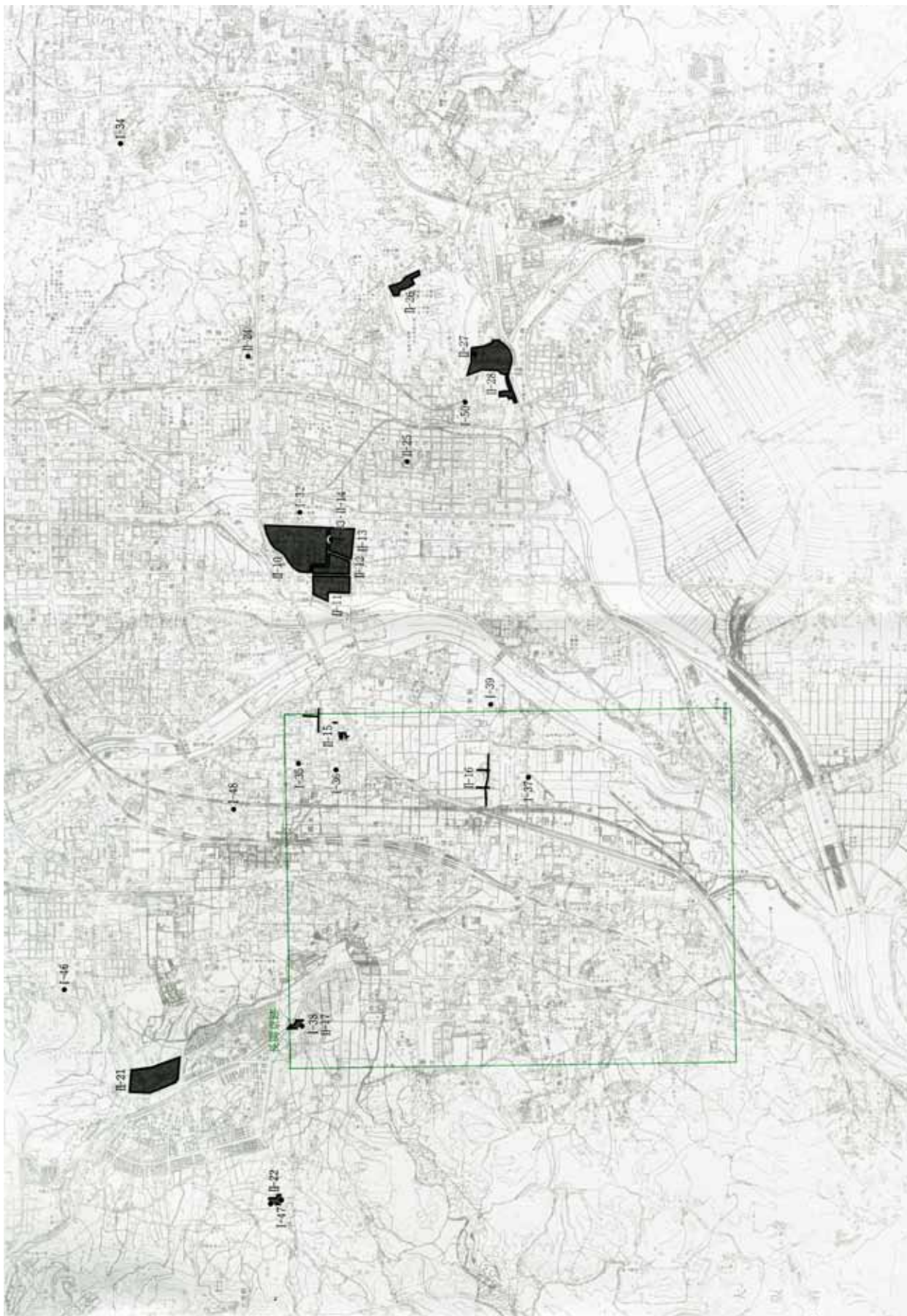


図 版



北部 (1:75,000) (I:発掘調査 II:試掘・立会調査)



南部 (1:75,000) (I:発掘調査 II:試掘・立会調査)



1 全景（北から）



2 南北築地、溝2・3（南東から）



1 第1面全景 (北東から)



2 第2面全景 (北から)



1 地業全景 (南西から)



2 地業の石列 (北西から)



3 池 (西から)



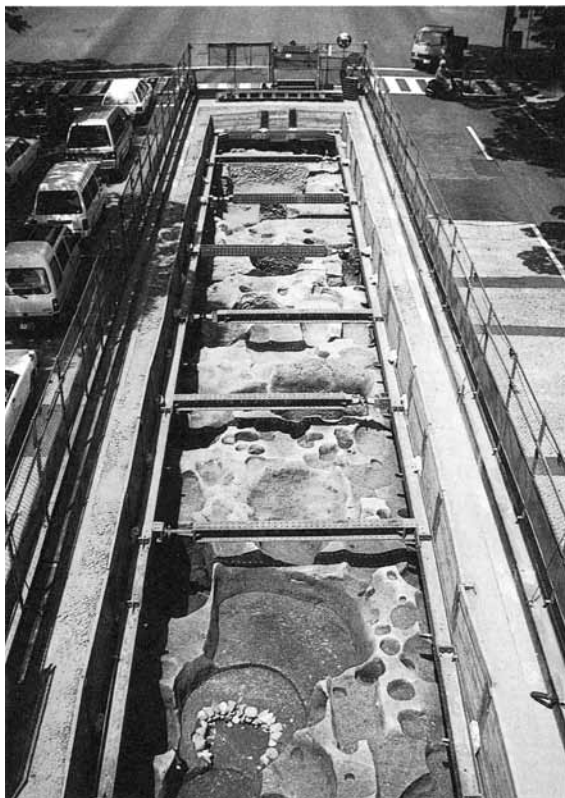
1 桃山時代から江戸時代前期全景（東から）



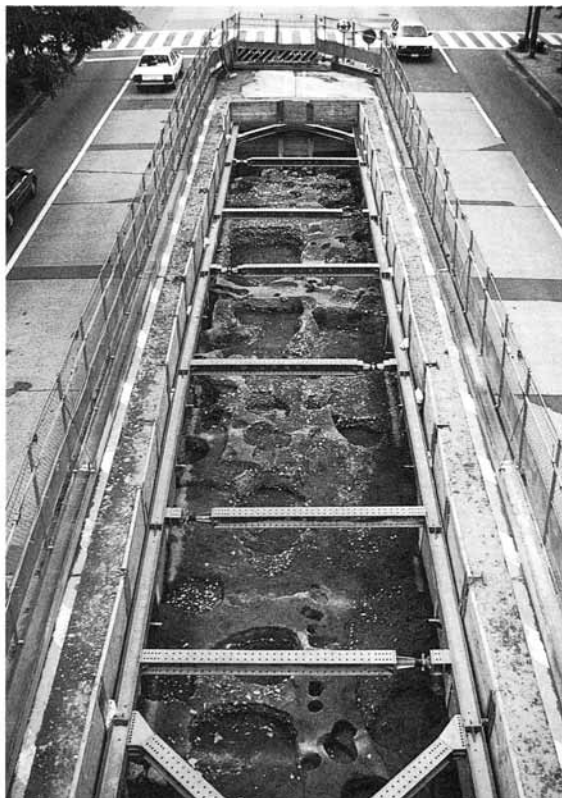
2 平安時代から鎌倉時代全景（東から）



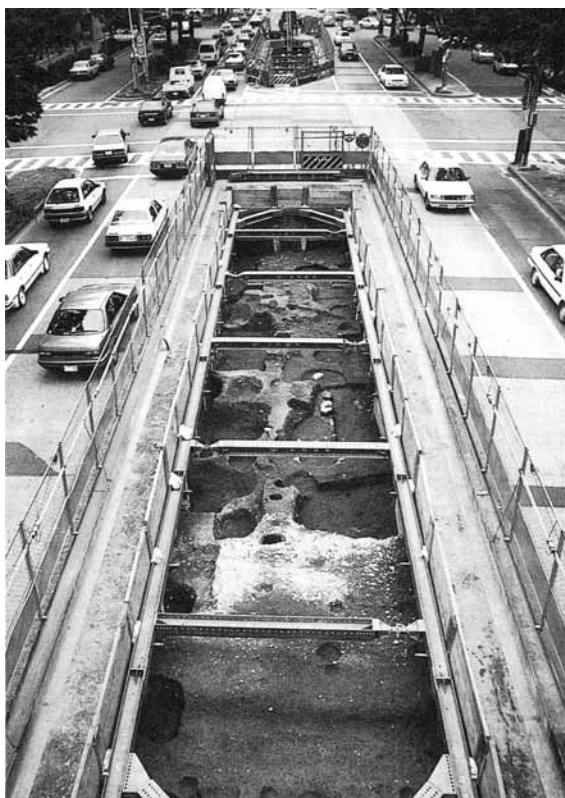
S X 66 出土土器



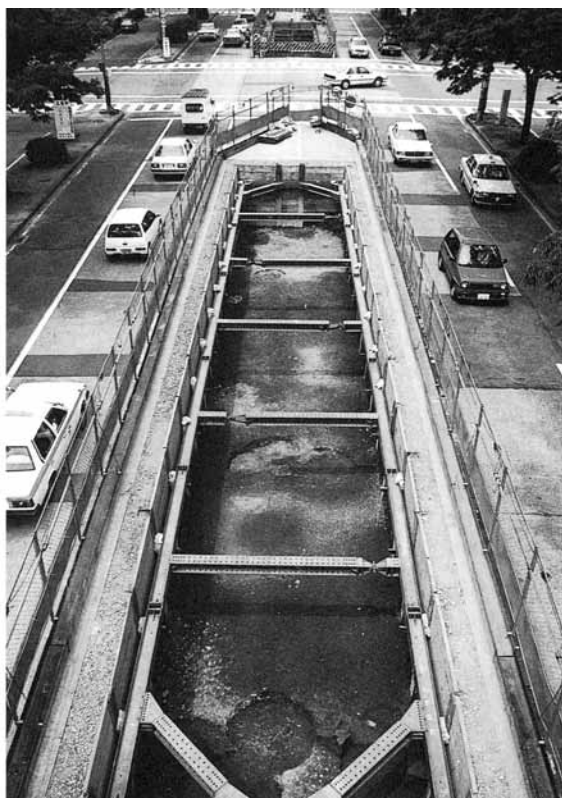
1 No. 13 調査区全景 (東から)



2 No. 15 調査区全景 (西から)



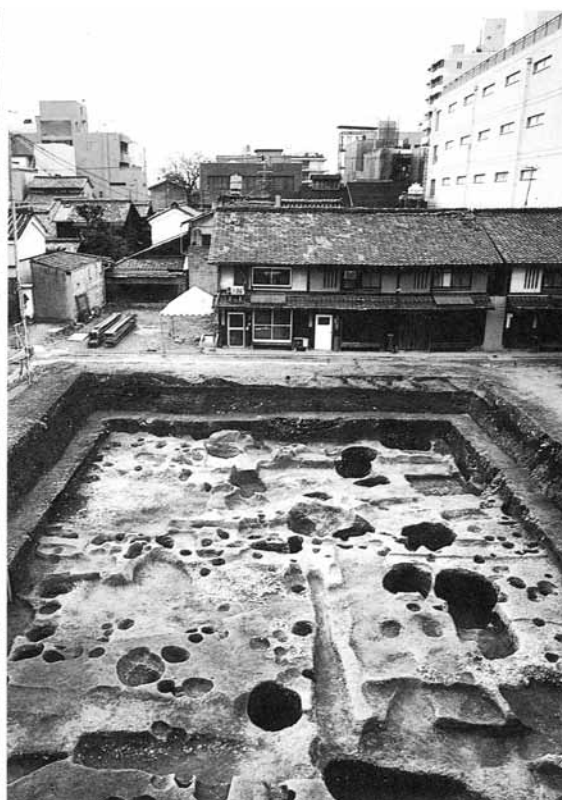
3 No. 17 調査区全景 (西から)



4 No. 18 調査区全景 (東から)



1 1区全景 (西から)



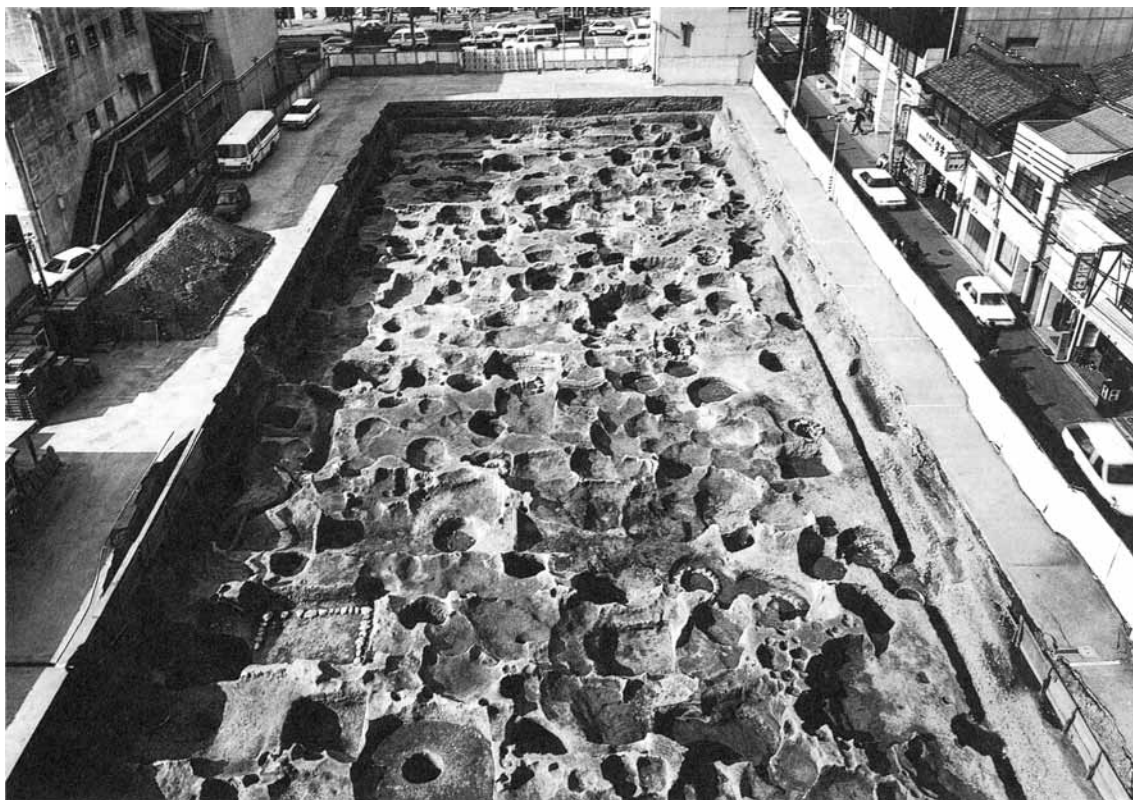
2 2区全景 (東から)



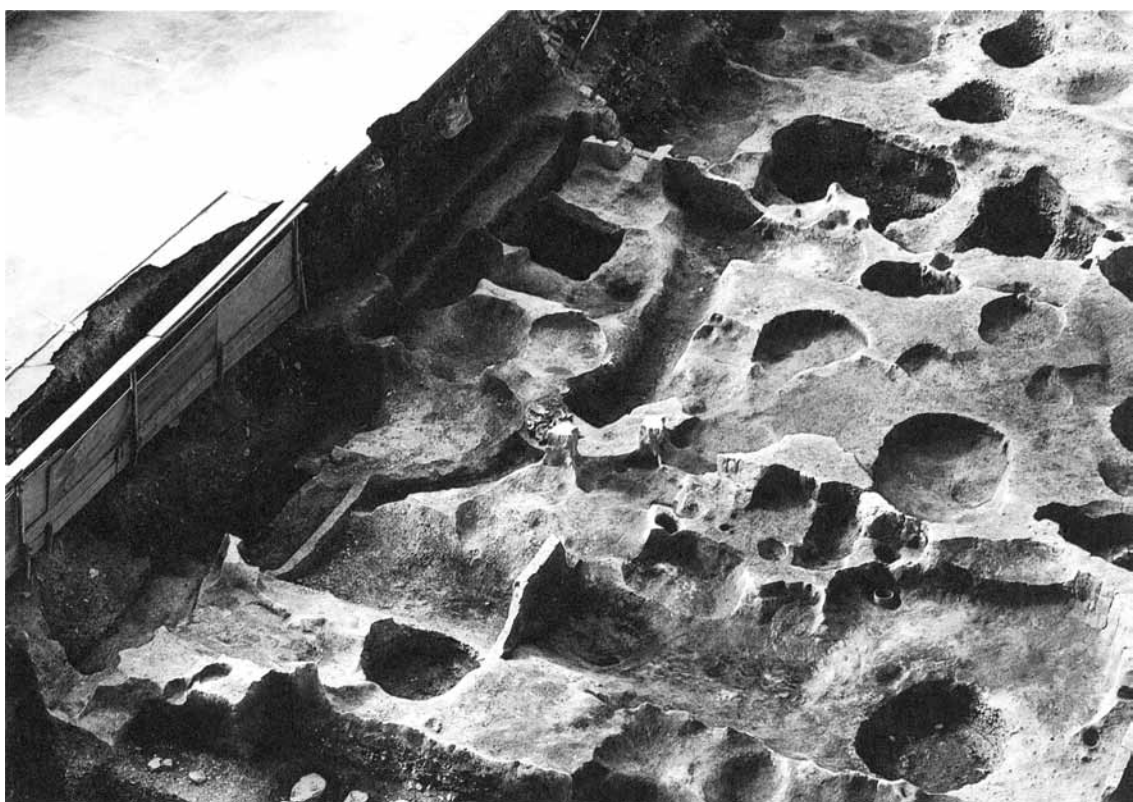
3 2区落込2 (東から)



平安時代全景（東から）



1 弥生時代全景 (東から)



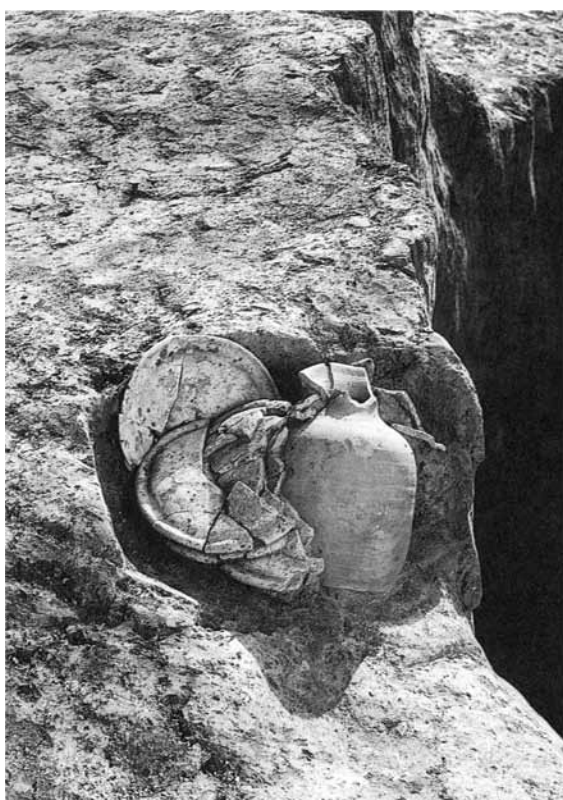
2 溝7・8 (北東から)



1 溝5 (南から)



2 井戸75 (東から)



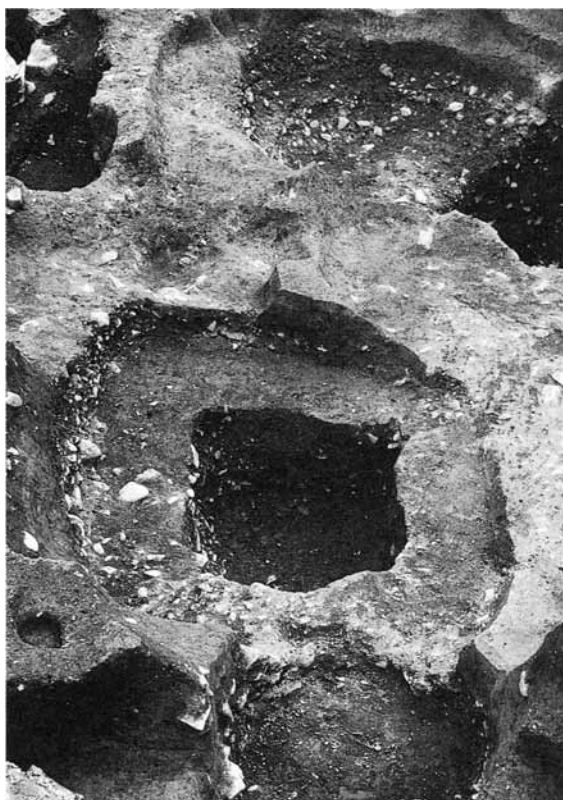
3 ピット310 土器出土状況 (南から)



4 落込42 土器出土状況 (南東から)



1 全景（東から）



2 S E 289（北から）



3 S K 341 土器出土状況（東から）



1 全景 (北から)



2 S D 280・290 (北東から)



1 室町時代上層遺構面全景（西から）



2 室町時代上層遺構面細部 S D 90・80・30（北から）



1 室町時代下層遺構面全景（西から）



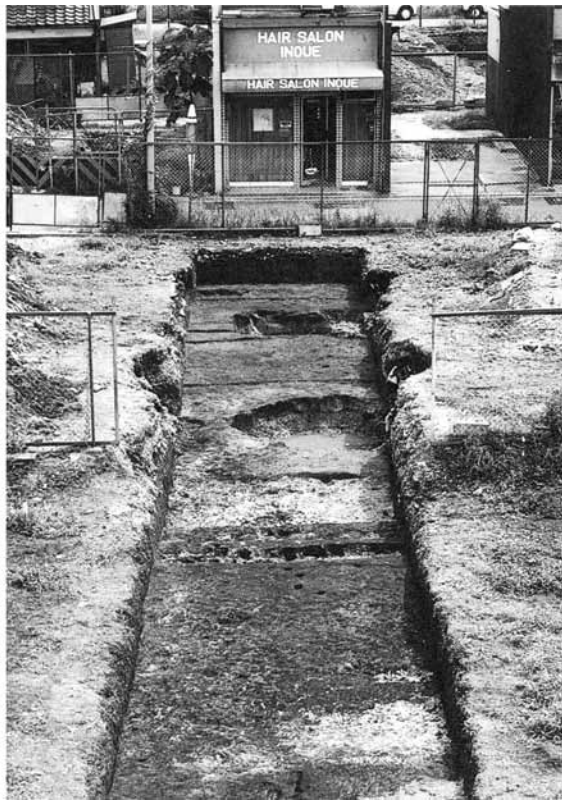
2 S D 890（北西から）



3 柱穴断面（南東から）



1 1区全景 (北から)



2 3区全景 (北から)



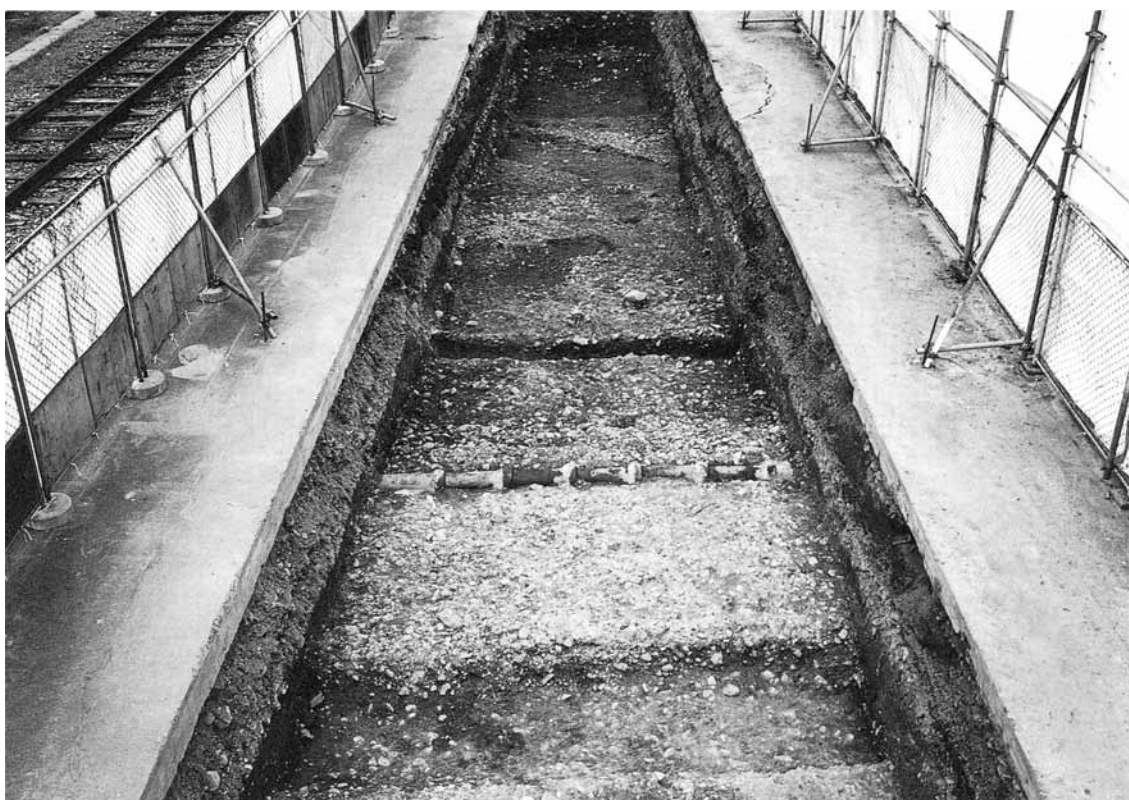
3 6区全景 (北から)



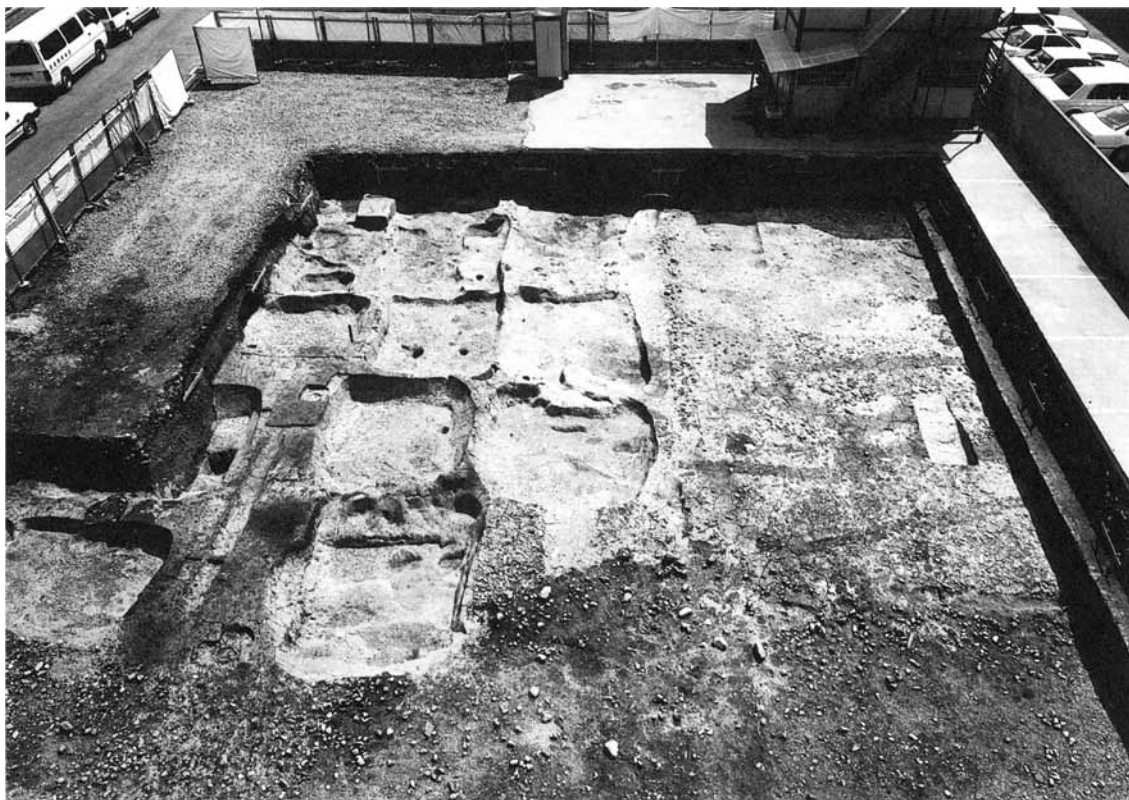
4 6区東西溝および柱穴列 (東から)



1 全景（北から）



2 三条坊門小路（北から）



1 全景 (西から)



2 柱列1 (南東から)



1 全景（北から）



2 南西部建物（西から）



1 全景 (東から)



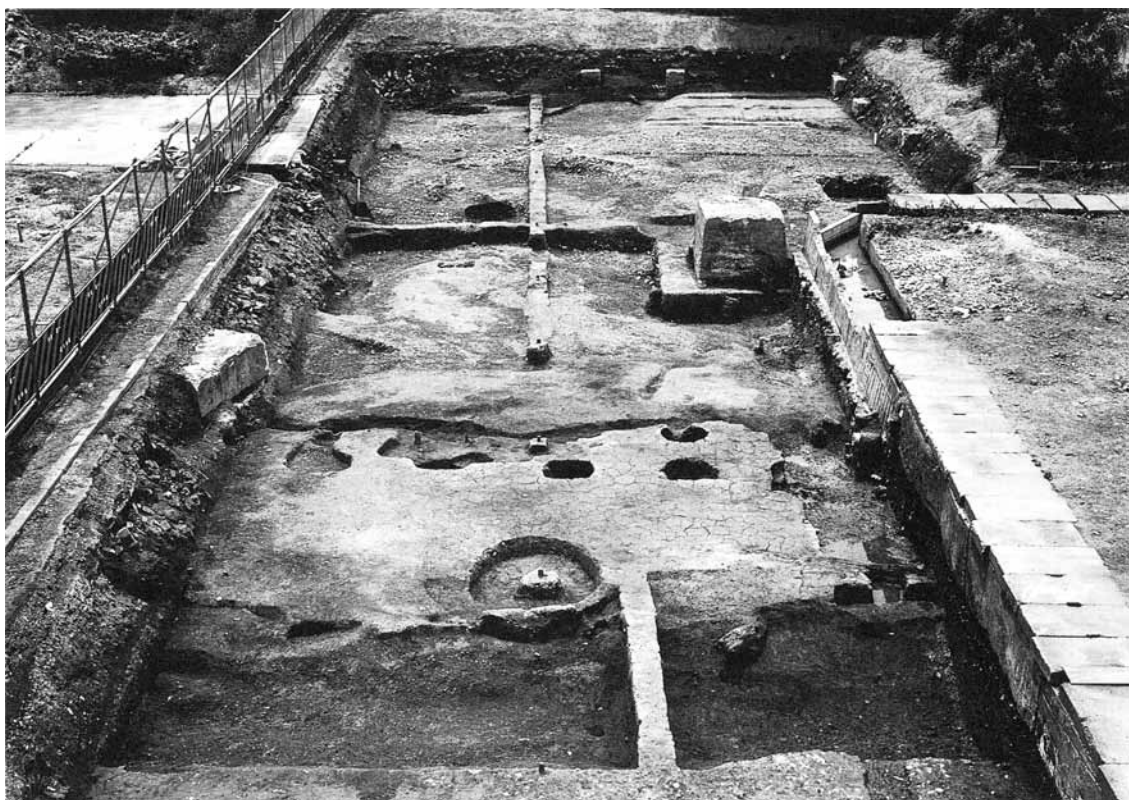
2 S B 65 (北東から)



3 S E 66 (北から)



1 7区東半全景 (北西から)



2 7区六条大路北側溝 (北から)



1 14区東半全景（西から）



2 13区井戸（北から）



1 全景（北から）



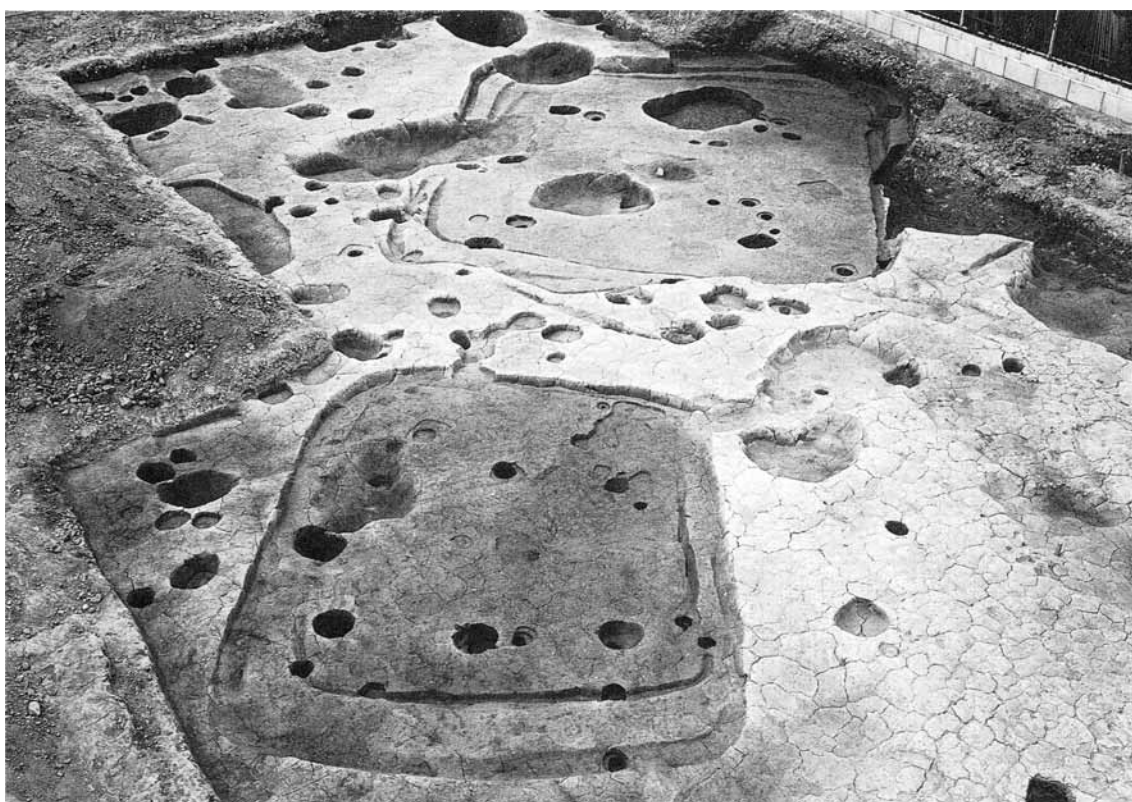
2 S K 188（北西から）



1 プラン1全景（北から）



2 プラン2 1号住居（北東から）



3 プラン2 2～5号住居（北東から）



1 室町時代全景（北から）



2 平安時代全景（北から）



3 七条大路（平安時代中期）（西から）



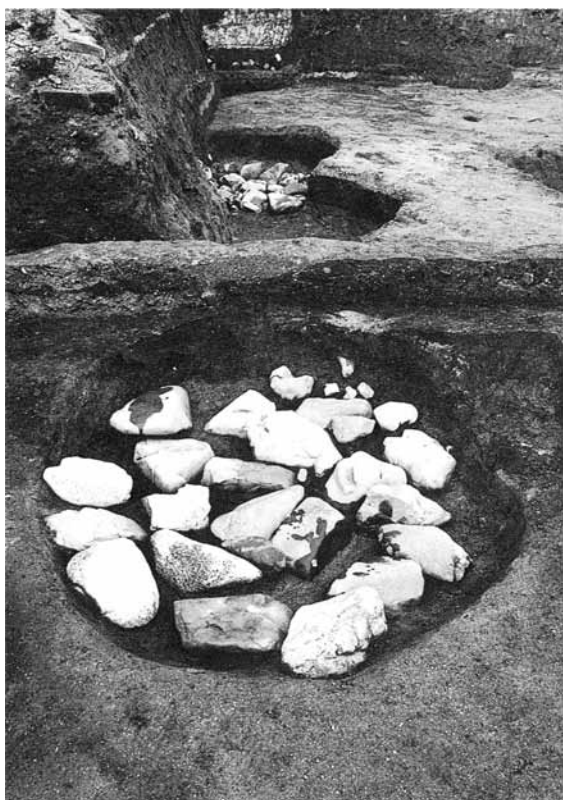
1 全景（東から）



2 S X 60（北東から）



1 全景 (東から)



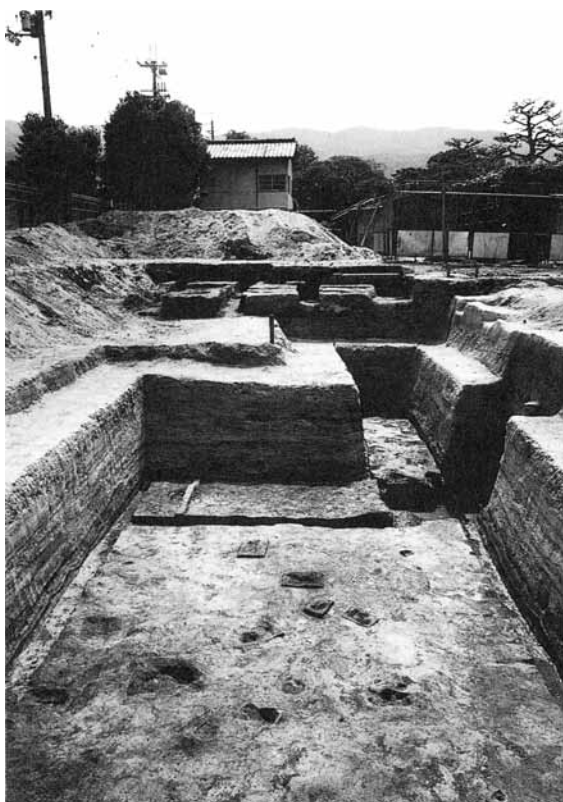
2 SB 10 - 44 底面根石 (東から)



3 SX 100 (東から)



1 全景（東から）



2 断ち割りトレンチ拡張区全景（西から）



3 行跡2（北から）



1 第1面全景 (西から)



2 溝1全景 (北東から)



3 溝1人骨出土状況 (東から)



1 第2面全景 (北から)



2 溝3土器出土状況 (北西から)



1 柵列 (北西から)



2 竪穴住居群 (北から)



溝 3・4 出土須恵器



1 VIII-a区全景 (西から)



2 VIII-a区竪穴住居 (北西から)



1 VIII-a区掘立柱建物（南から）



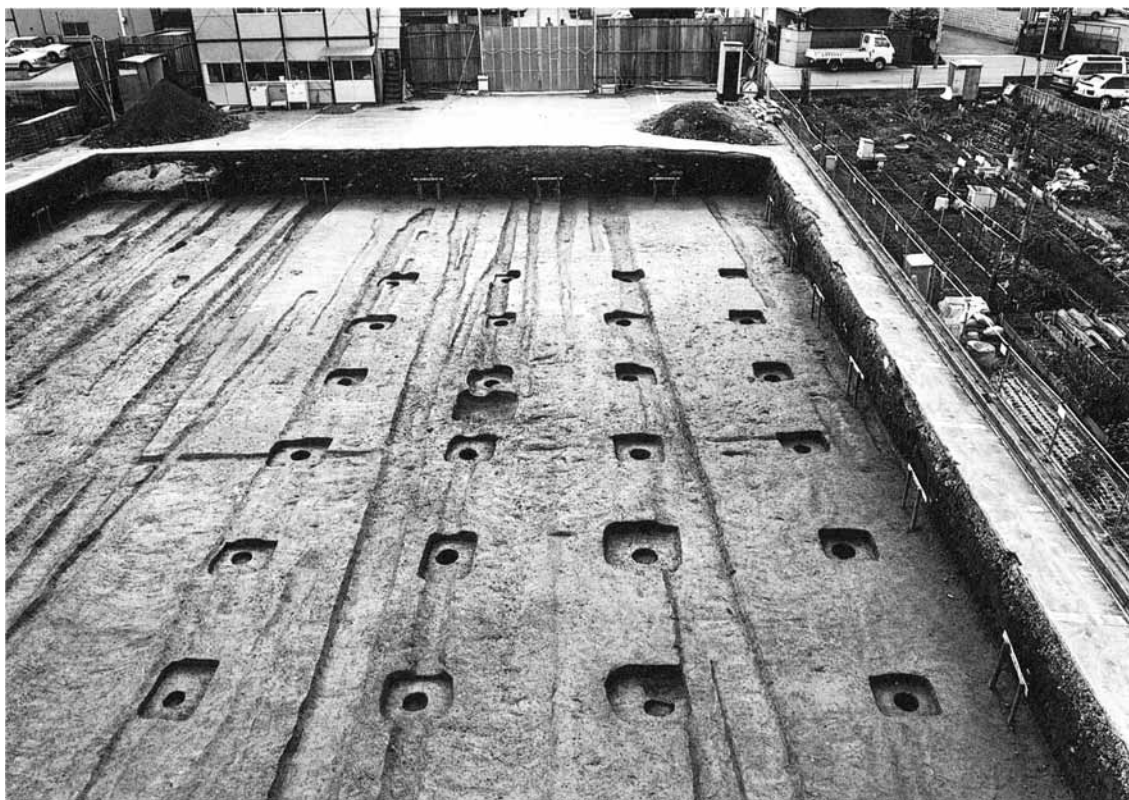
2 VIII-b区全景（北西から）



石室出土須恵器



石室出土遺物（上段：須恵器、金環・銀環 下段：鉄製品）



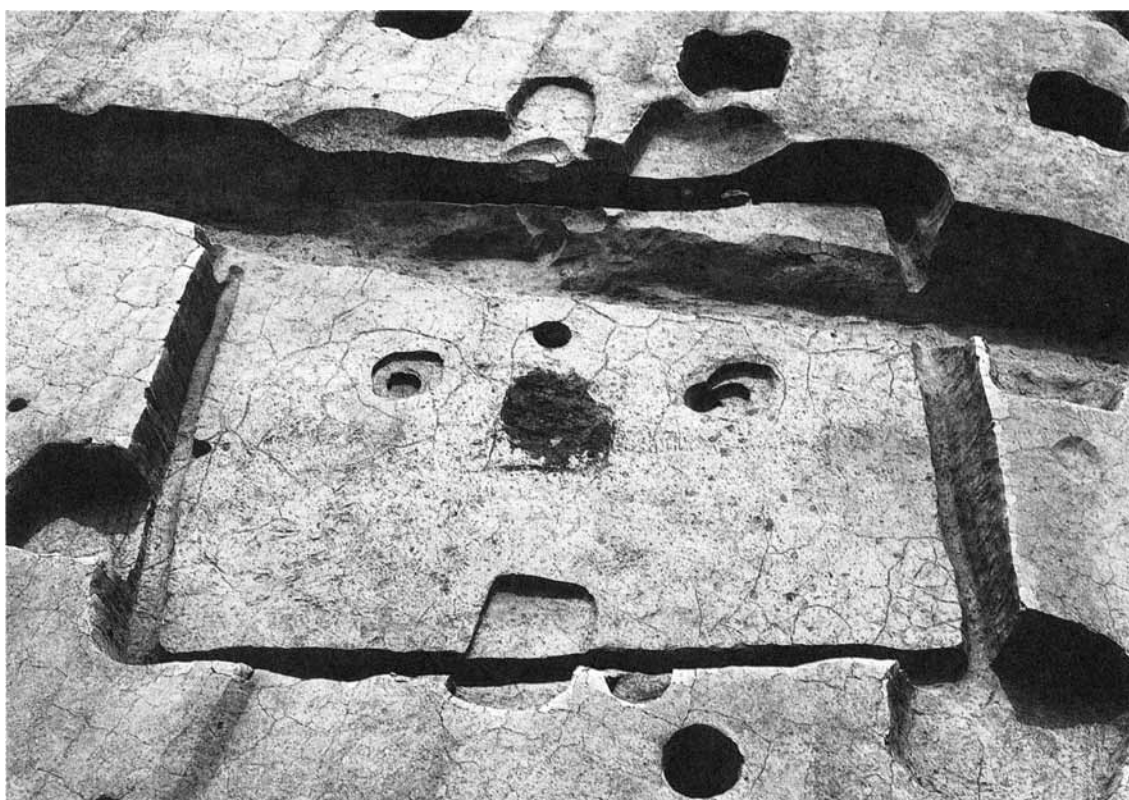
1 6期 建物全景（北から）



2 2期 方形周溝墓全景（北から）



1 1期 全景 (北から)



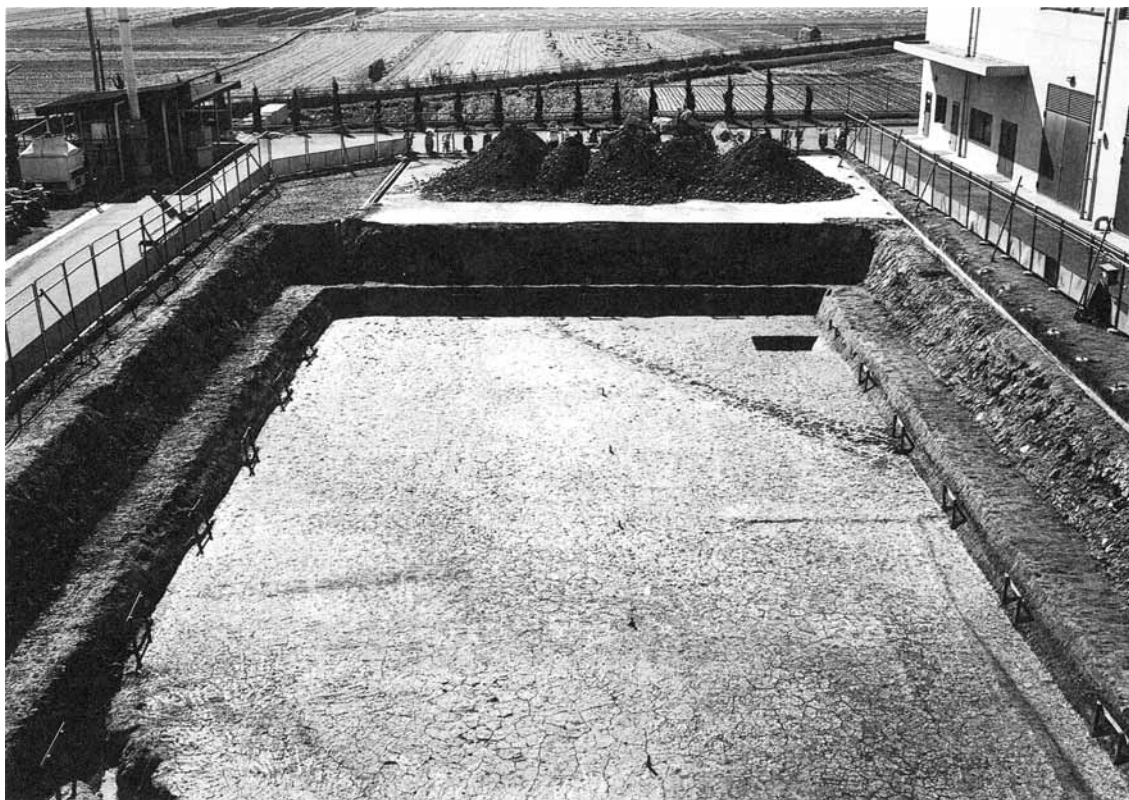
2 1期 3号住居 (北から)



1 1トレンチ全景 (北から)



2 2トレンチ全景 (北から)



1 第1水田全景（北から）



2 第3水田全景（北東から）



1 第5水田全景（北から）



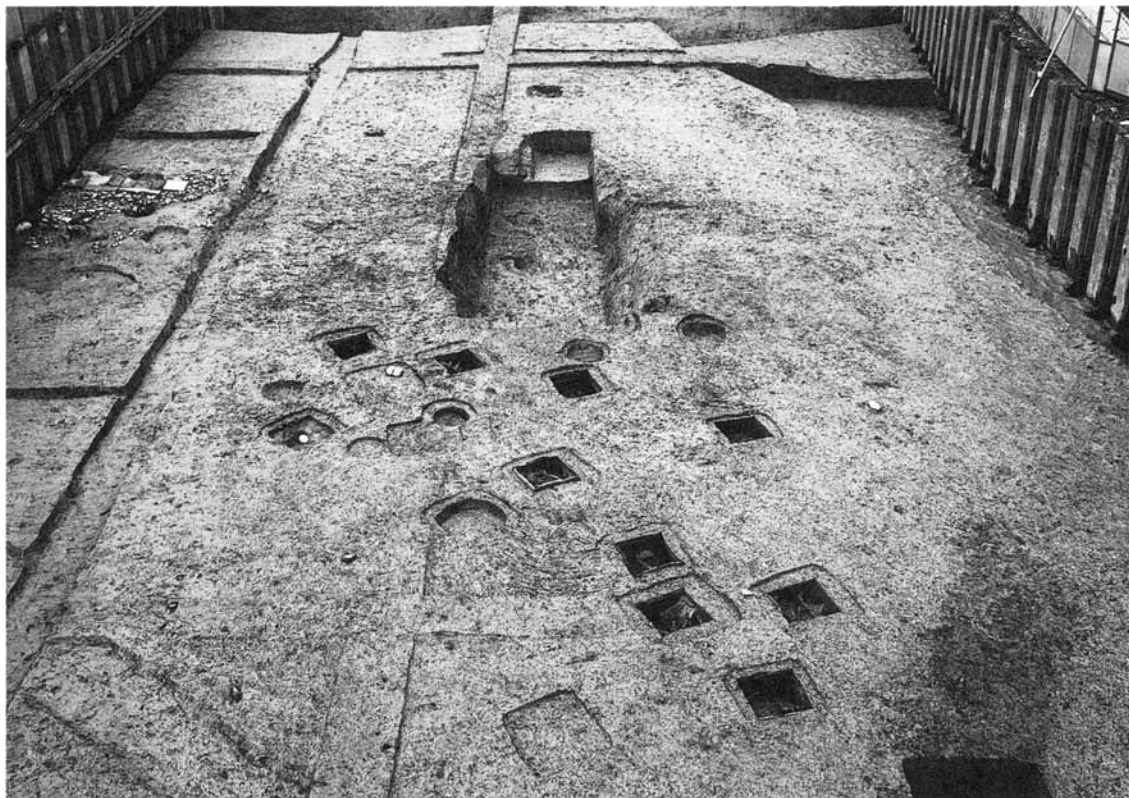
2 弥生時代遺構面（北から）



1 全景（北東から）



2 全景（南東から）



1 土壙墓・方形棺群（西から）



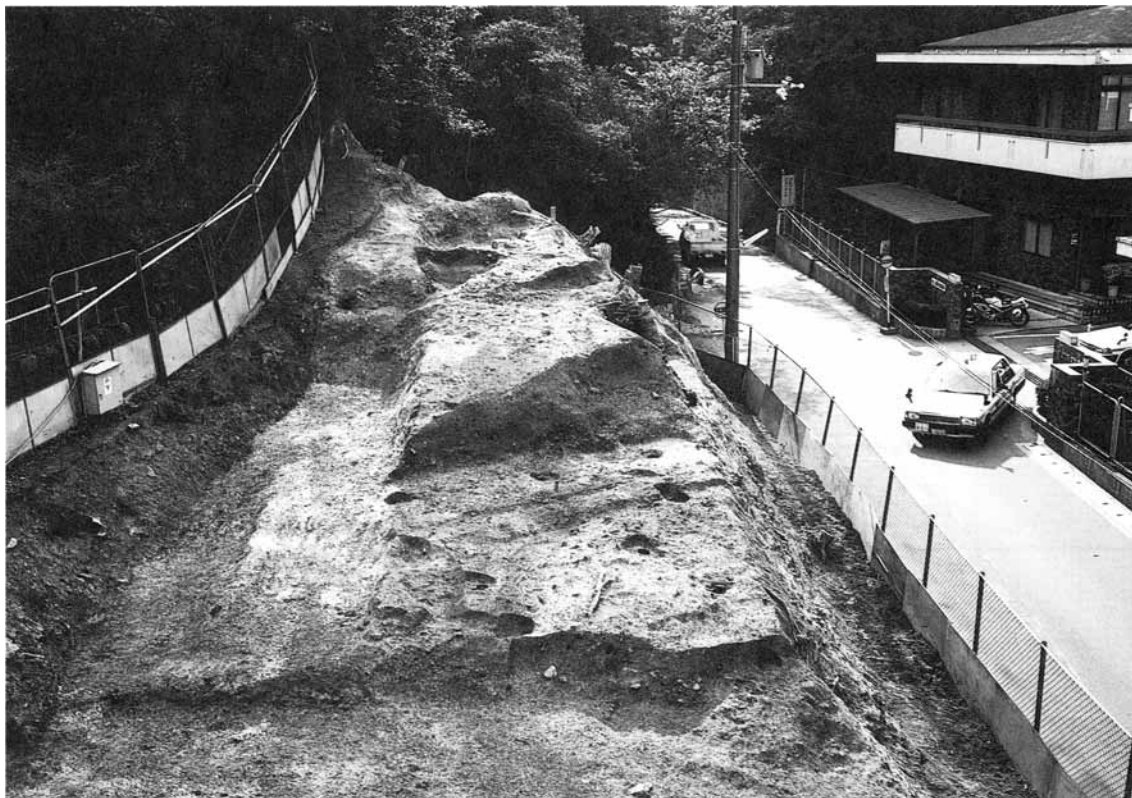
2 墓S X 59（北から）



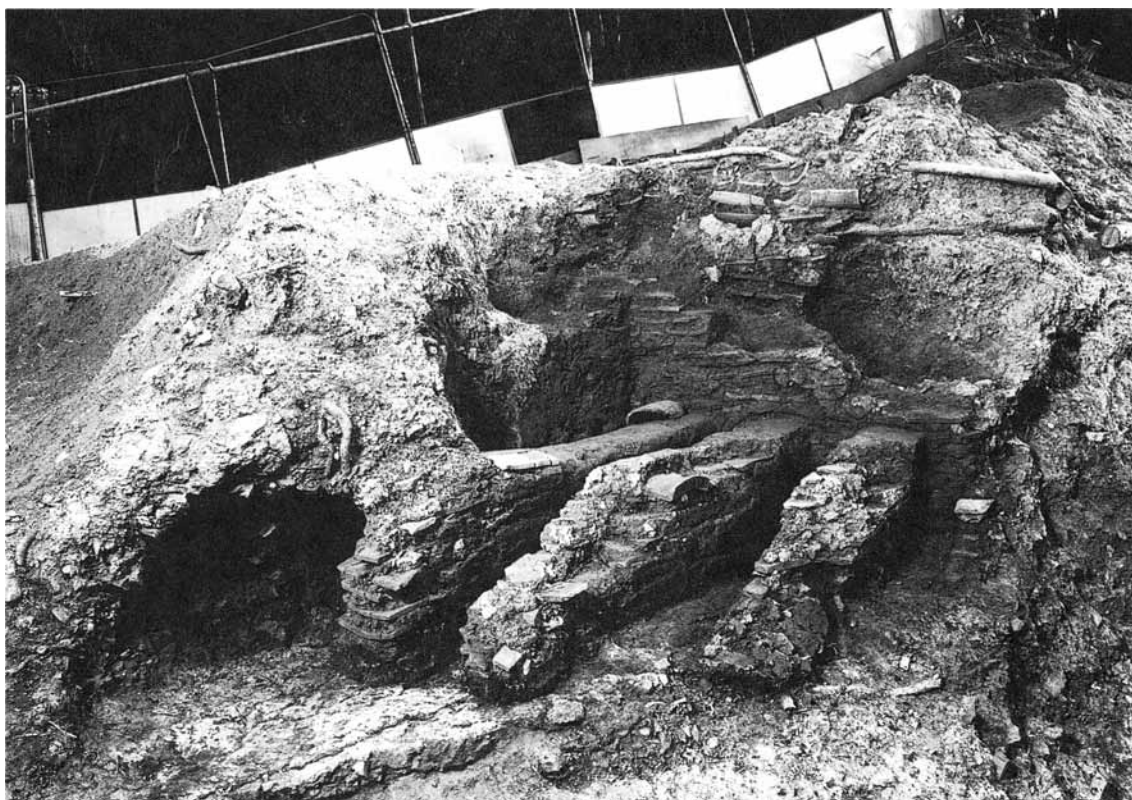
1 建物（東から）



2 平安時代後期遺構面全景（東から）



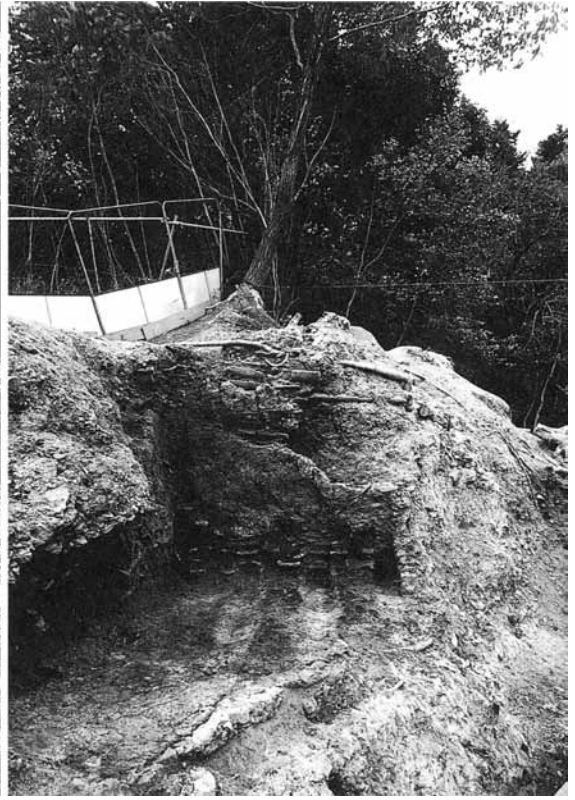
1 全景（北東から）



2 瓦窯（新）全景（北西から）



1 瓦窯（新）の分焰床（北西から）



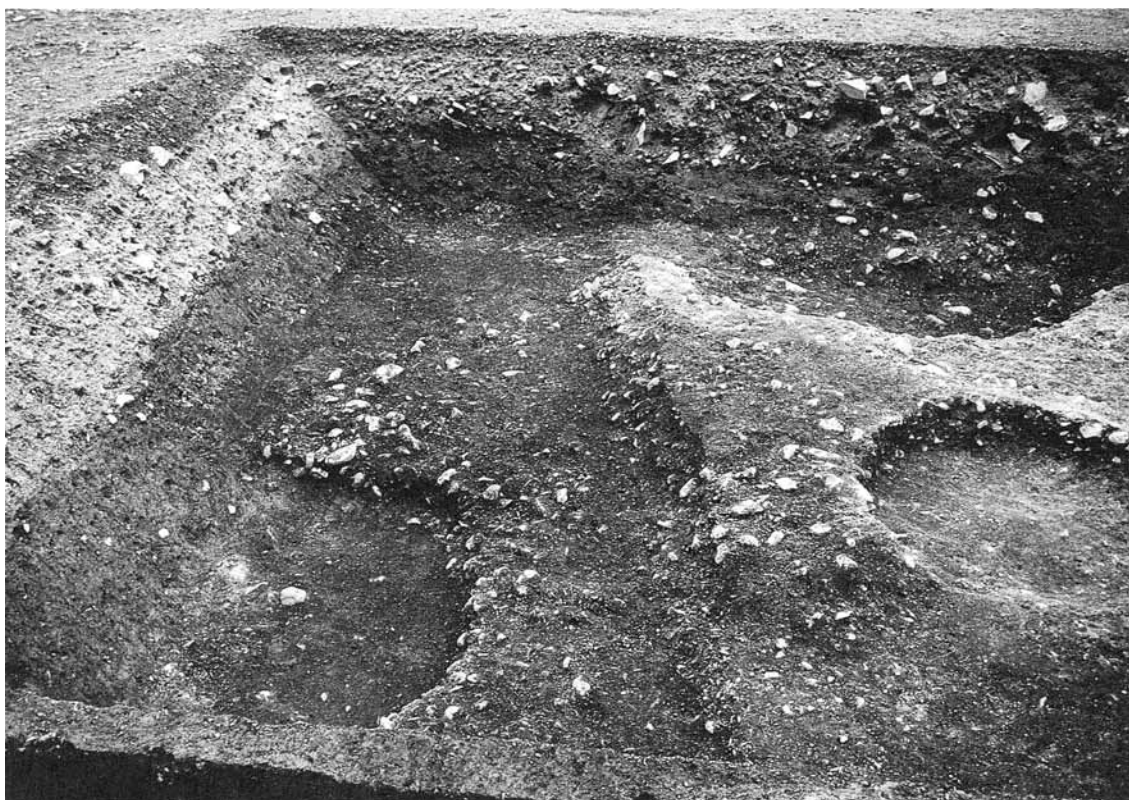
2 瓦窯（古）全景（北西から）



3 出土瓦



1 全景 2 (東から)



2 掘込 1 (北から)



1 O区全景 (南東から)



2 L区全景 (南東から)



1 近世遺構面全景 (東から)



2 中世遺構面全景 (東から)



1 天皇の杜古墳全景（南西から）



2 1トレンチ下段葺石（北から）



1 2トレンチ上段葺石と埴輪列 (東から)



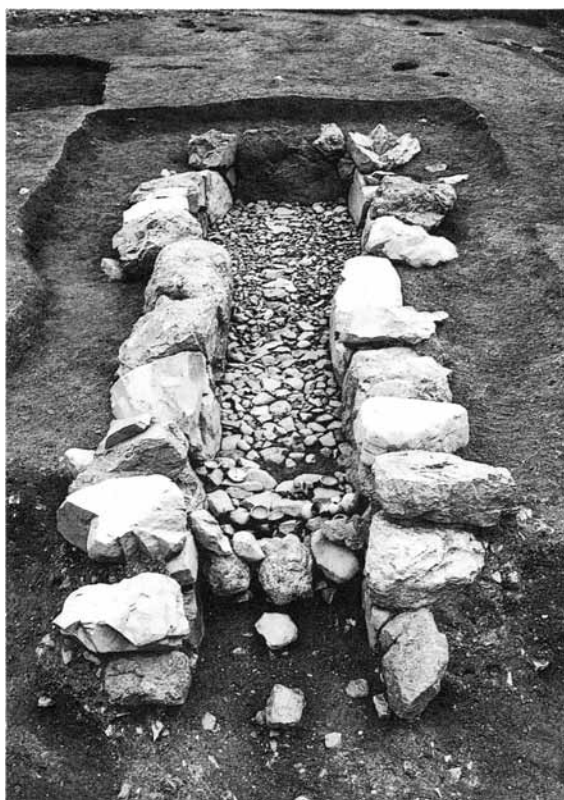
2 3トレンチ上段葺石と埴輪列 (南から)



3 2トレンチ埴輪据え付け状態 (東から)



1 第17次調査下西代1号墳全景（南西から）



2 石室（南から）



3 石室遺物出土状況（北から）



石室出土土器



1 第19次調査全景（北から）



2 井戸1・溝2・石組遺構（北西から）



3 井戸2（西から）



1 全景（北から）



2 SE5（北から）



3 SE5断ち割り（西から）



1 1～3区3層上面全景（南東から）



2 2区柵列3（東から）



1 3区4層上面全景 (東から)



2 2区土塙70 (東から)



1 2・3区南北溝100・240、東西溝100（東から）



2 1区伏見城以前の遺構群（北西から）



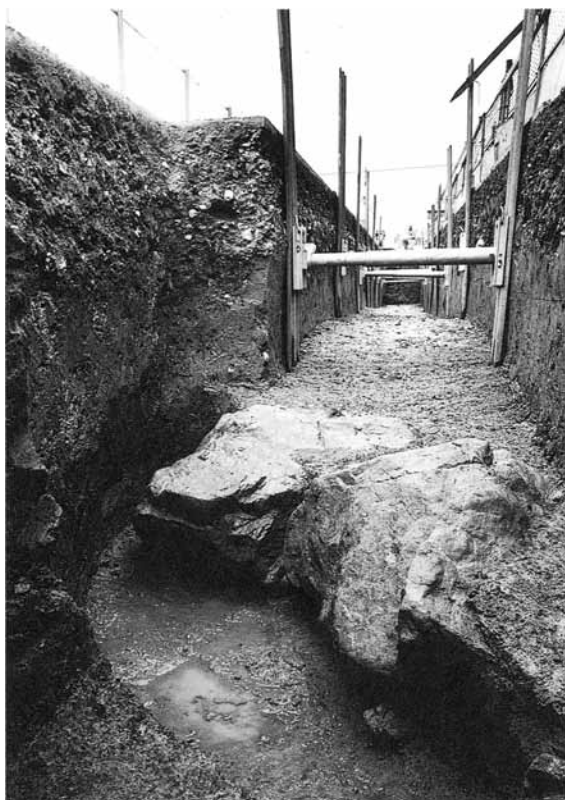
3 2区平安時代後期の遺構群（北東から）



4 3区土器溜280（南東から）



1 1区全景 (東から)



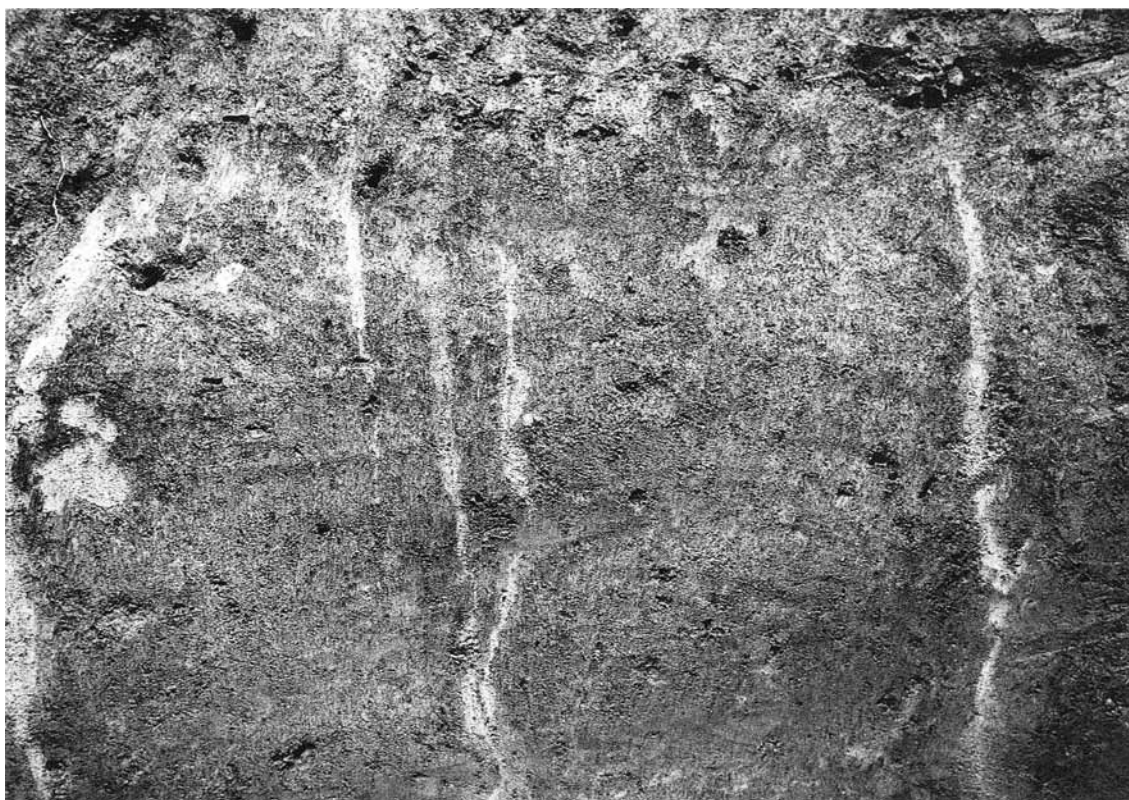
2 1区景石出土状況 (東から)



3 3区全景 (東から)



1 仲野親王陵古墳後円部 (西から)



2 噴砂痕 (西から)

平成元年度

京都市埋蔵文化財調査概要

発行日 1994年9月10日

発行
編集 財団法人 京都市埋蔵文化財研究所

住所 京都市上京区今出川通大宮東入る元伊佐町
〒602-8435 TEL (075) 415-0521

印刷 (有)関西プロセス