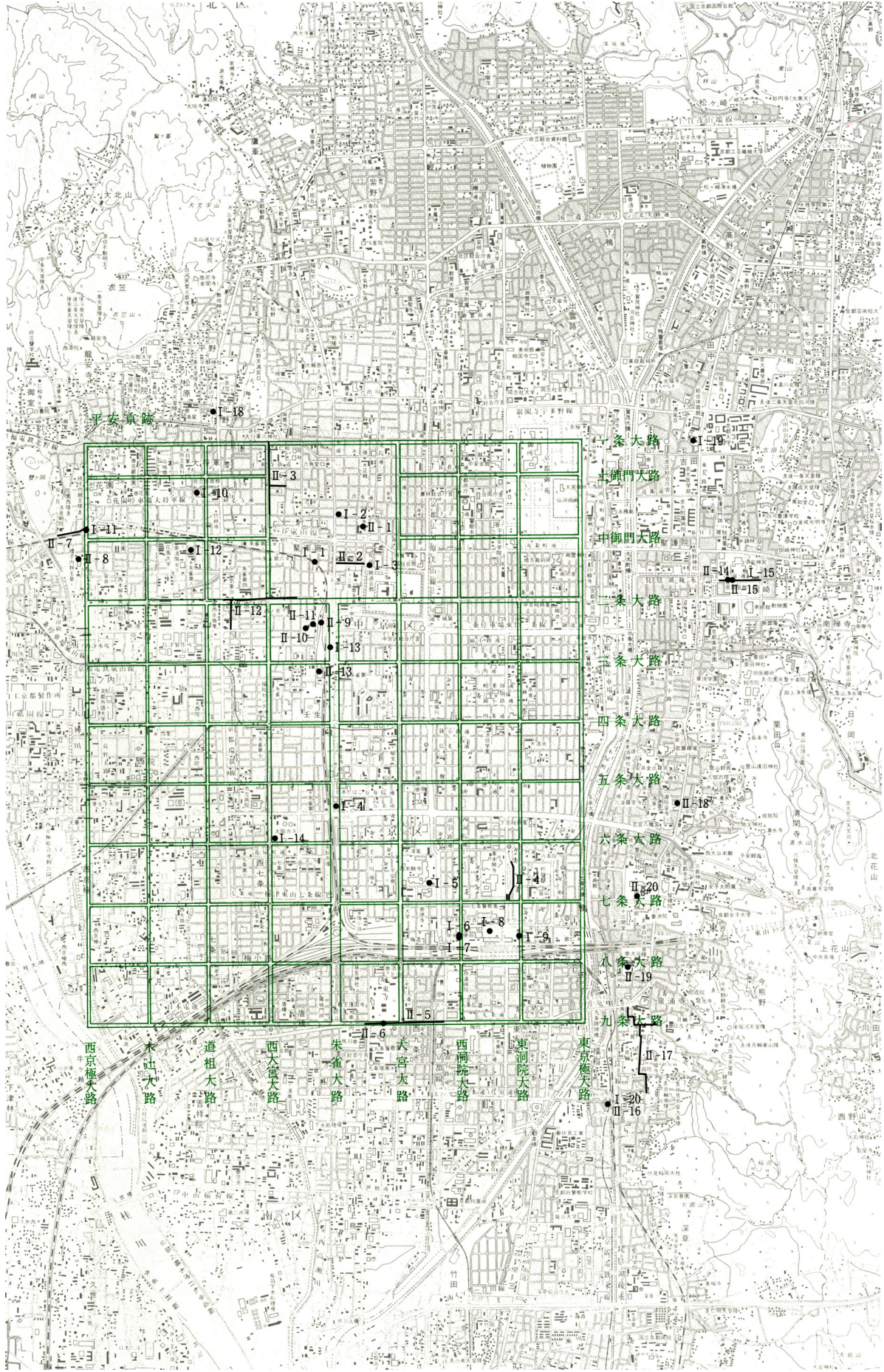


圖 版

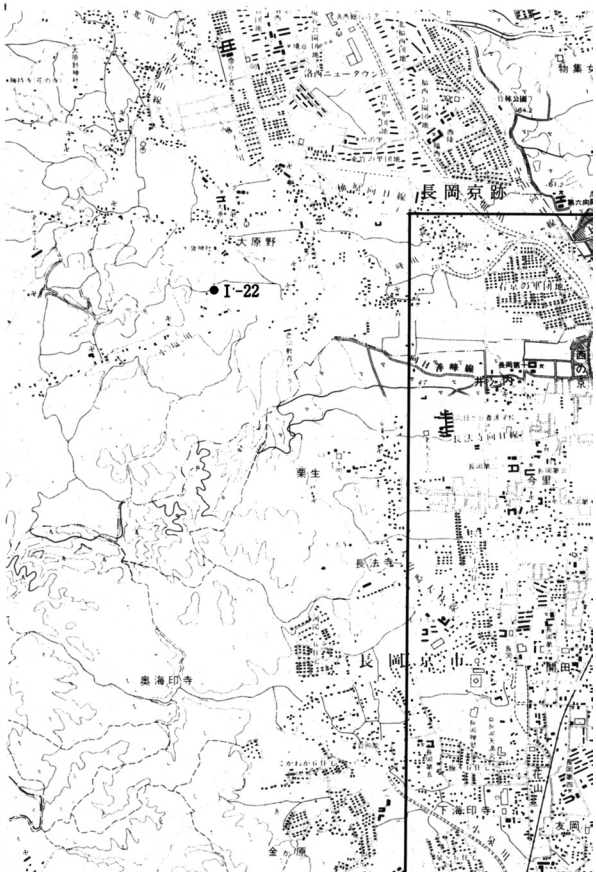


平安京・白河街区調査位置図 (1 : 50,000)

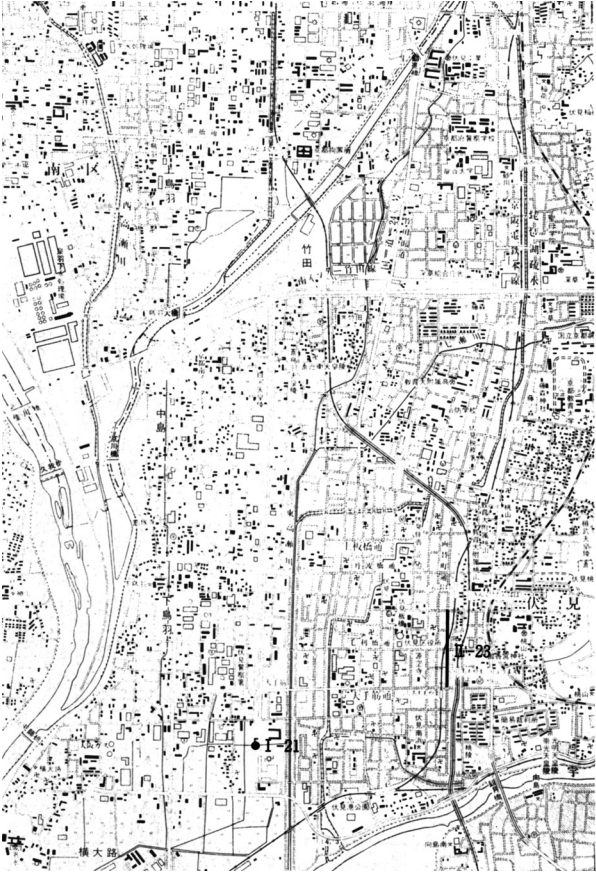
(I : 発掘調査、 II : 試掘・立会調査)



1 洛北地区調査位置図 (1:50,000)



2 長岡京・大原野地区調査位置図 (1:50,000)



3 鳥羽離宮・伏見地区調査位置図 (1:50,000)



4 山科・醍醐地区調査位置図 (1:50,000)

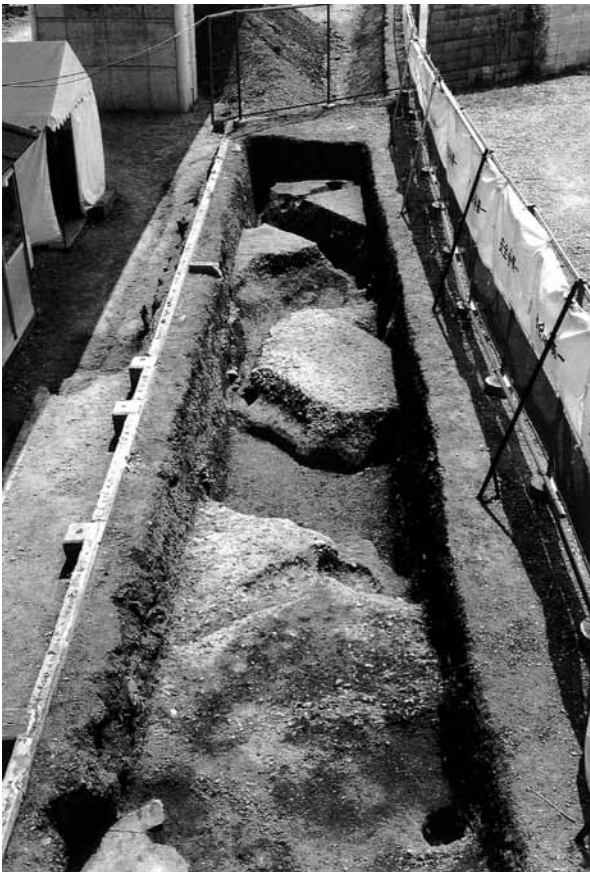
(I:発掘調査、II:試掘・立会調査)



1 1区全景（北西から）



2 2区全景（南東から）



3 3区全景（北西から）



4 4区全景（南東から）



1 北区全景（北から）



2 南区全景（北から）



1 調査地全景（南東から）



2 1区全景（北東から）



3 醒眠泉下層検出状況（北西から）



1 調査区全景（西から）



2 S K 229 墨書土師器出土状況（西から）



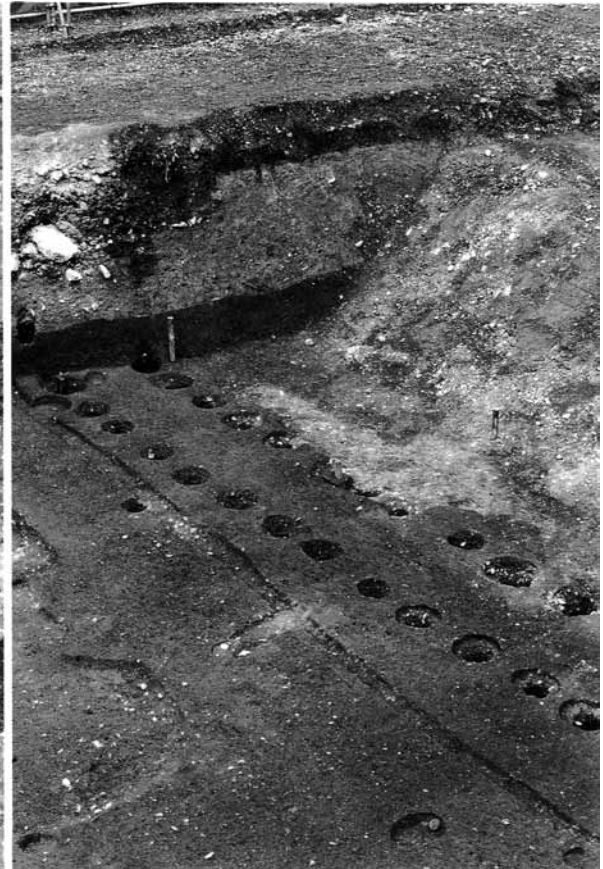
3 木棺墓 S K 144（東から）



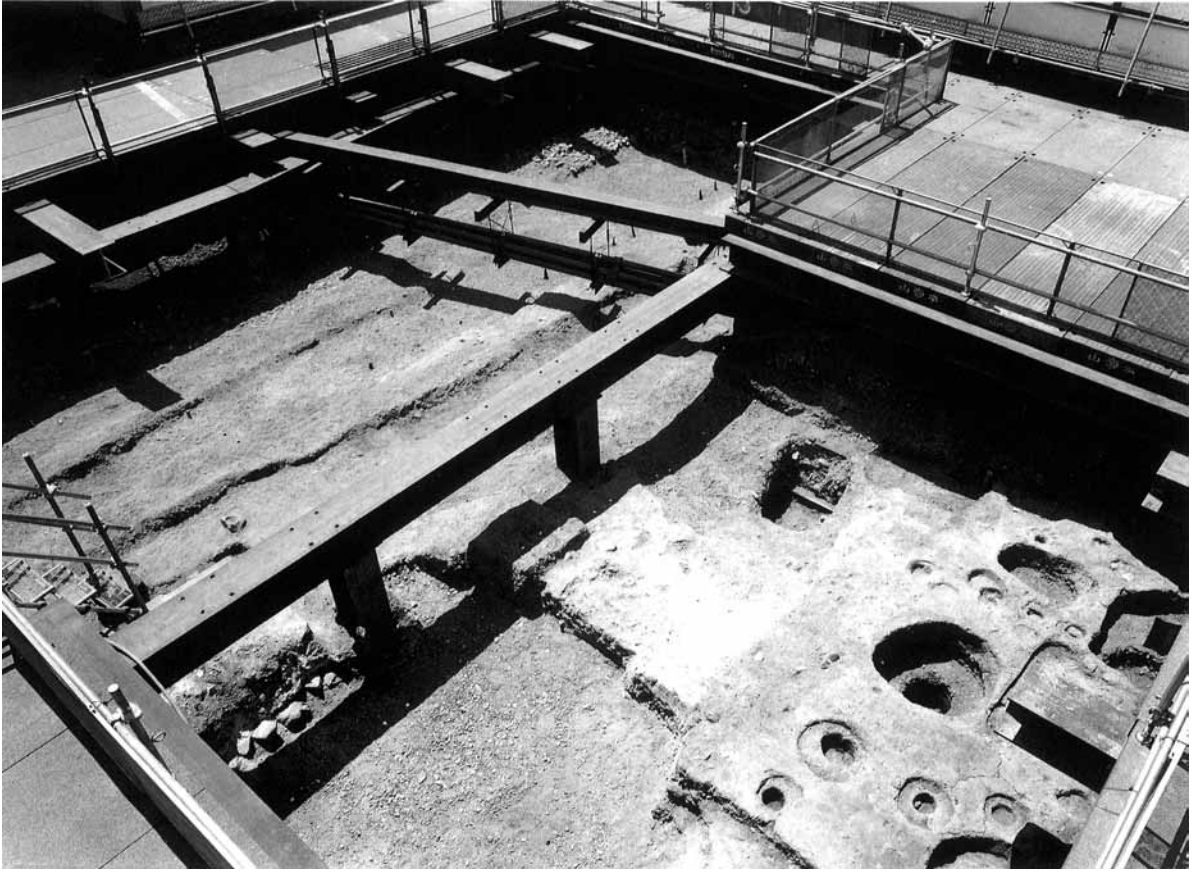
1 第3面全景（東から）



2 S E 120（北東から）



3 線路の基礎（南東から）



1 1区第1面全景（北東から）



2 1区第2面北部（西から）



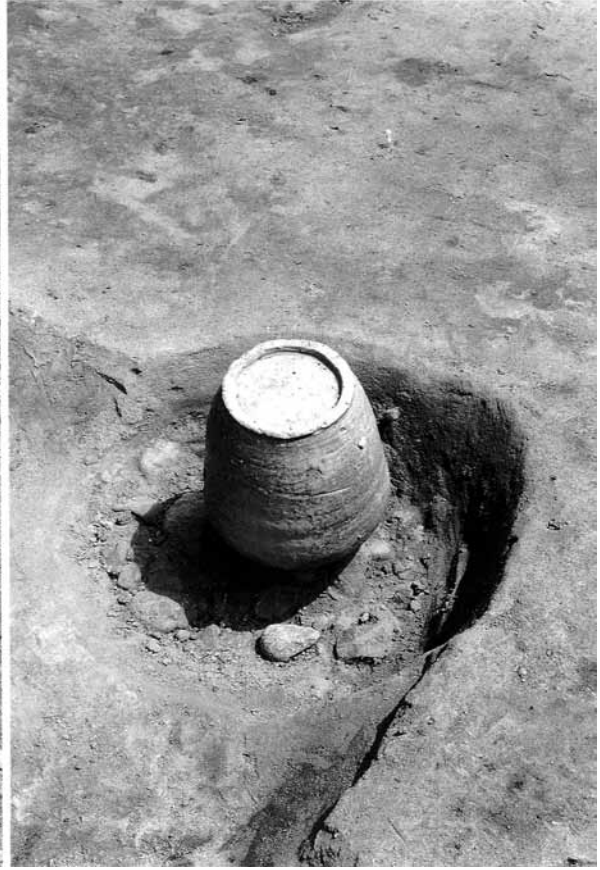
1 2区第1面全景（東から）



2 2区第2面全景（東から）



1 1区第2面井戸77 (北西から)



2 1区第2面土壙81 (南西から)



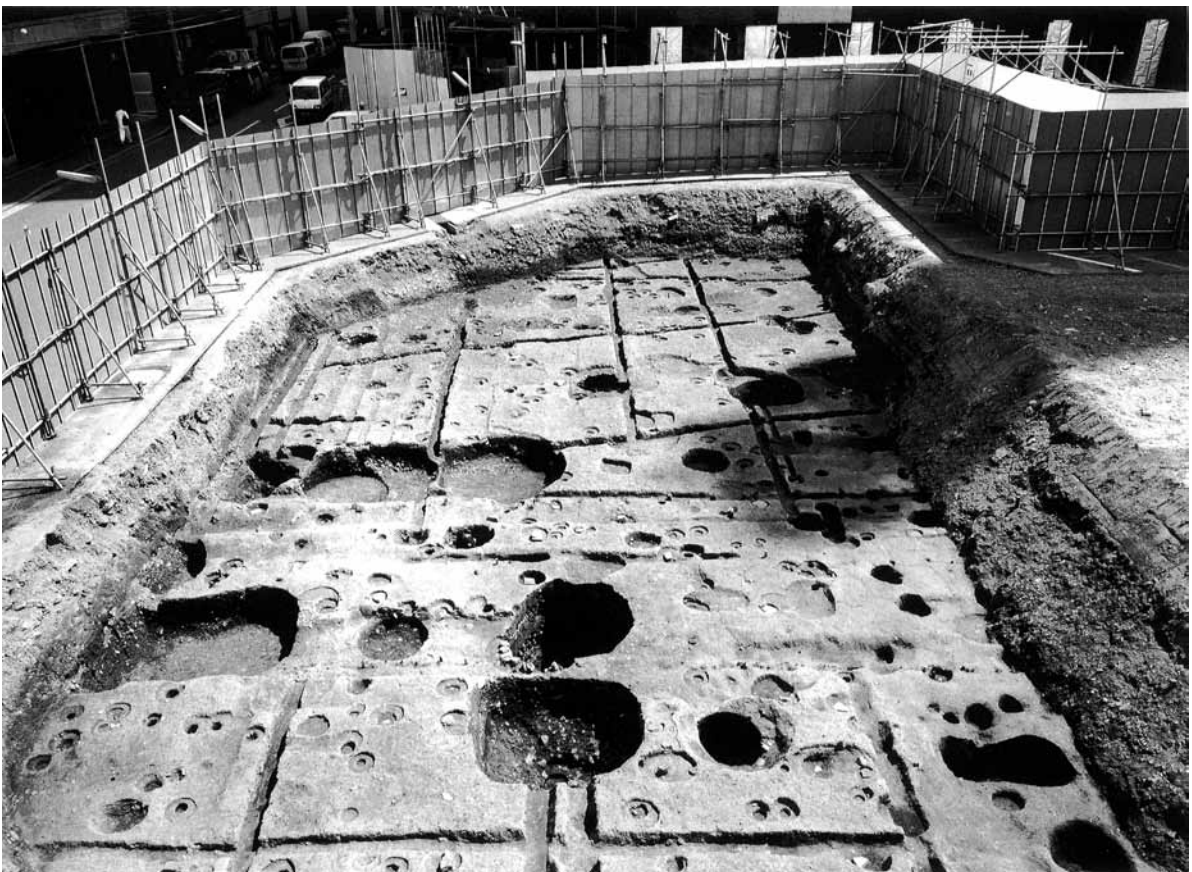
3 2区第2面土壙291 (東から)



4 2区第2面土壙335 (西から)



1 1次調査区全景（南東から）



2 3次調査区全景（北から）



1 S K 183・185・186 (西から)



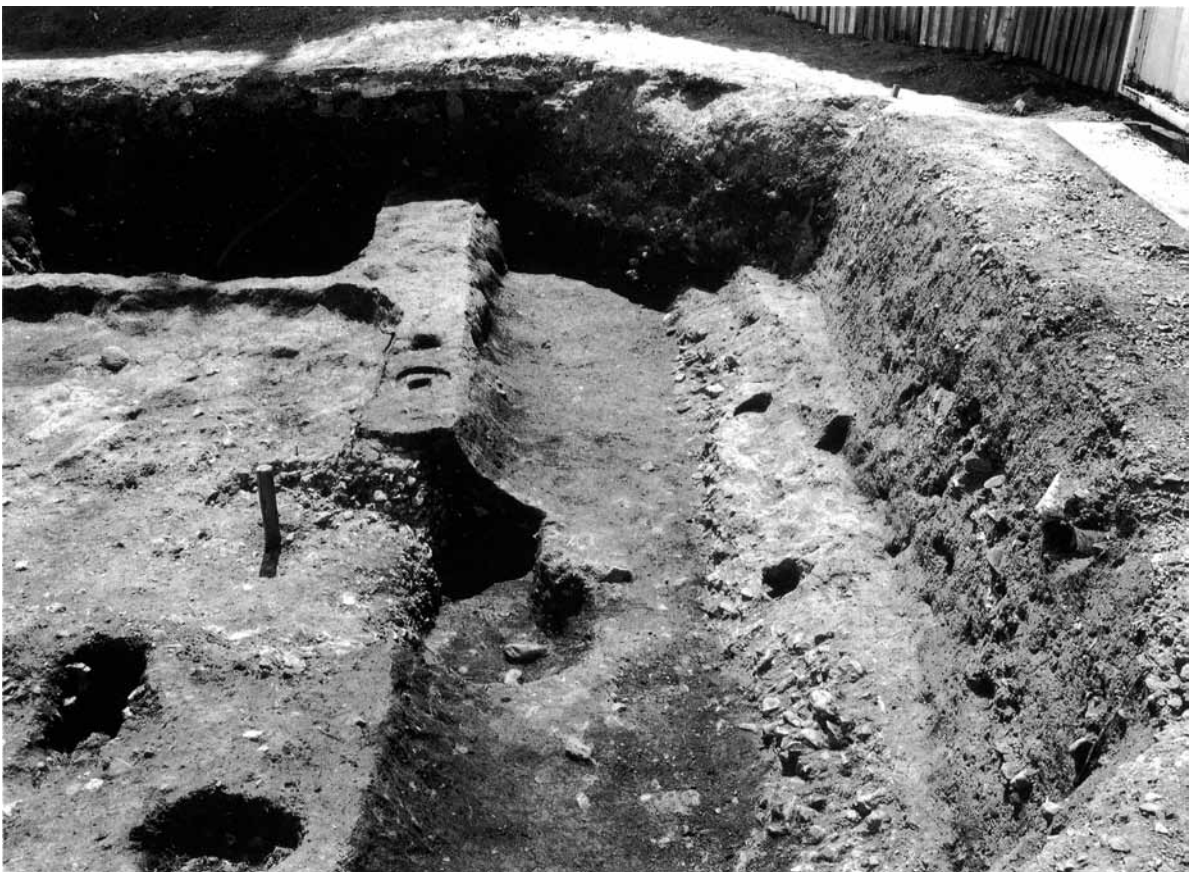
2 S K 567 (南西から)



3 S D 1000 (東から)



1 調査区全景（北から）



2 溝236、橋脚1（東から）



1 1次3区全景（西から）



2 1次6区全景（南西から）



3 1次7区全景（北東から）



4 1次8区全景（北東から）



1 2次1区全景（東から）



2 2次1区建物地業（東から）



1 2次2区全景（東から）



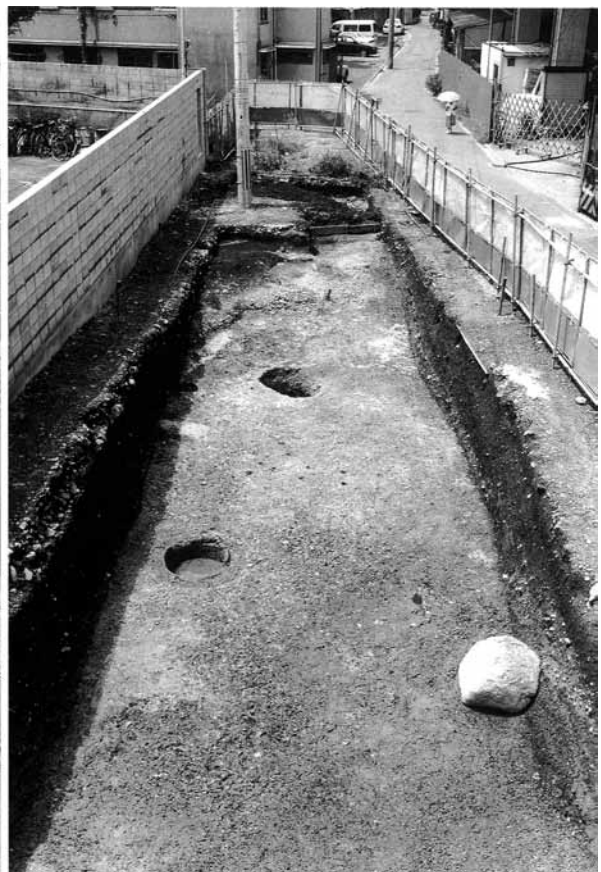
2 2次3区全景（北から）



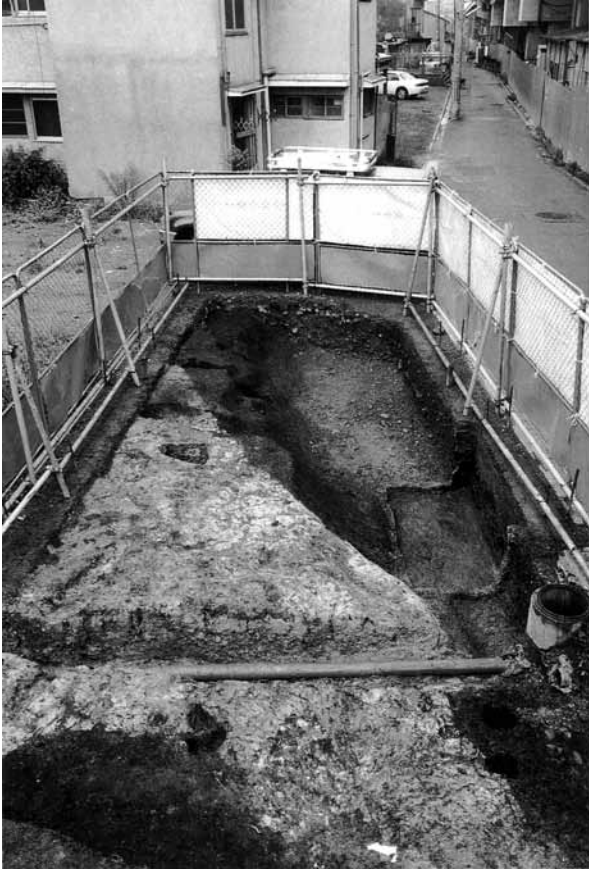
1 2次3区下層全景（北から）



2 3次1区全景（北東から）



3 3次1区池（北東から）



1 3次2区全景（北東から）



2 3次3区全景（北東から）



3 4次下層全景（東から）



1 5次1区全景（東から）



2 5次1区下層南トレンチ全景（西から）



1 5次1区中門廊（東から）



2 5次1区遣水（北西から）



1 5次2区洲浜・池（南東から）



2 5次3区全景（東から）



1 1区全景（北から）



2 2区全景（西から）



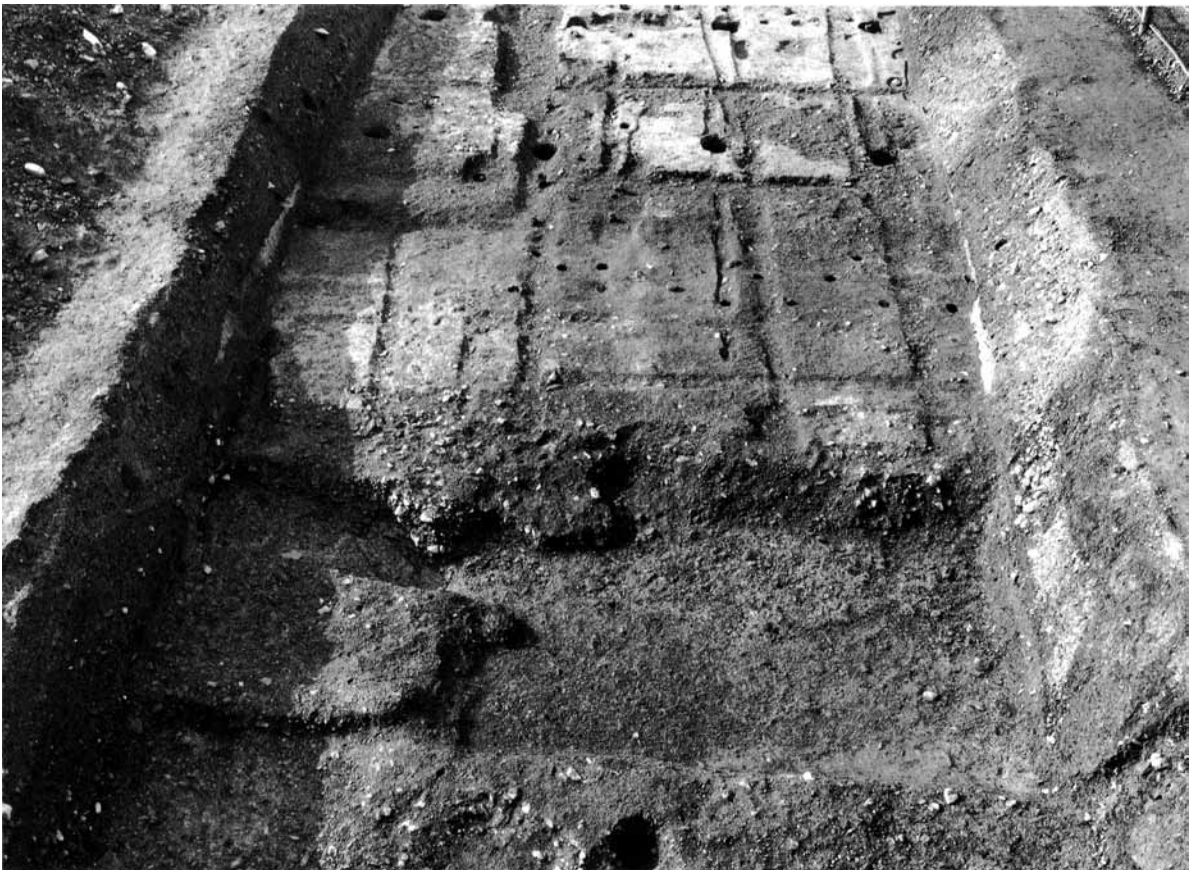
1 調査区全景（東から）



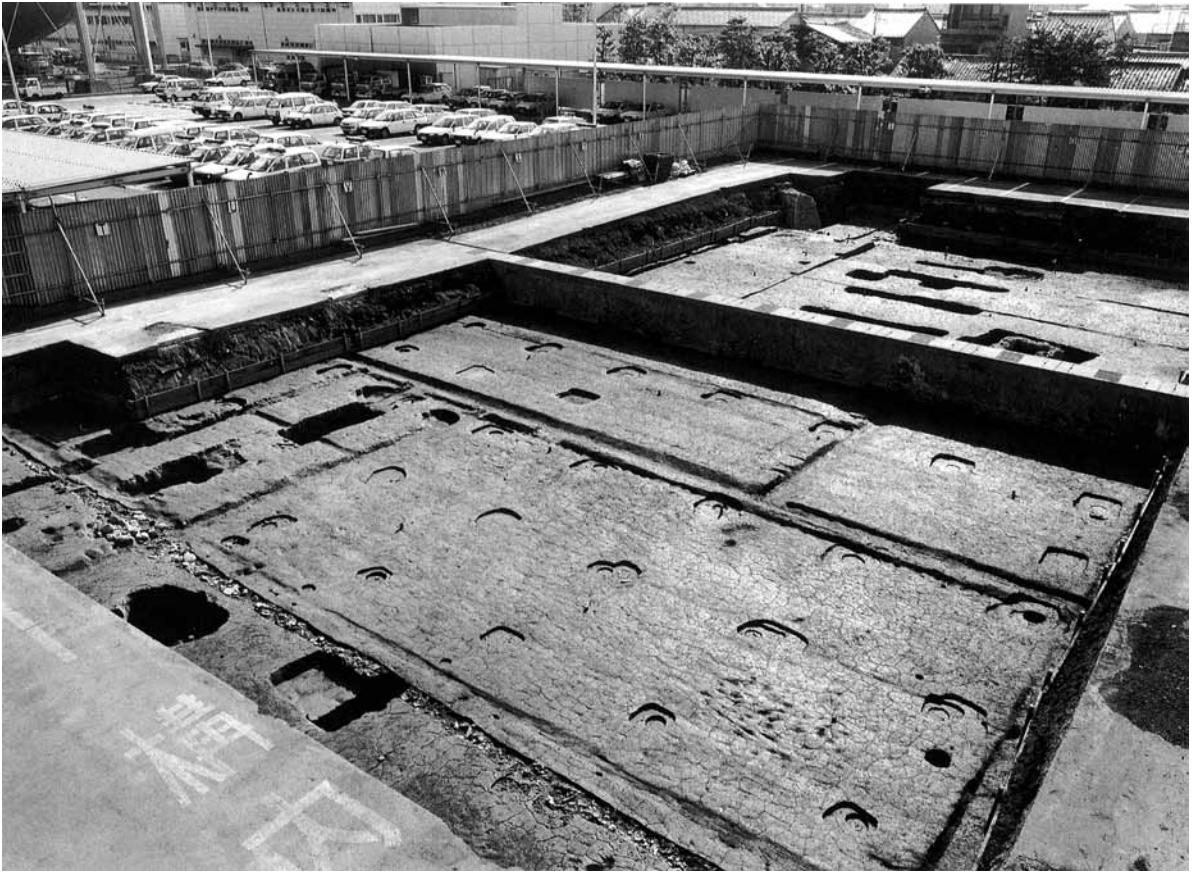
2 調査区西半部（東から）



1 朱雀大路西側溝 S D 41 - I (東から)



2 朱雀大路西側溝 S D 41 - II (東から)



1 調査区全景（北西から）



2 池SG 19・21（北東から）



1 調査区全景（北西から）



2 SD1、SK3（北西から）



1 S X 33 ~ 35、S A 1 (北西から)



2 出土瓦



1 A区全景（北西から）



2 B・C区全景（北西から）



1 室町時代全景（北東から）



2 奈良時代から平安時代全景（北から）



1 調査区南半部7層上面全景（北から）



2 調査区北半部7層上面全景（東から）



1 第2面全景（北東から）



2 土器群 29（北東から）



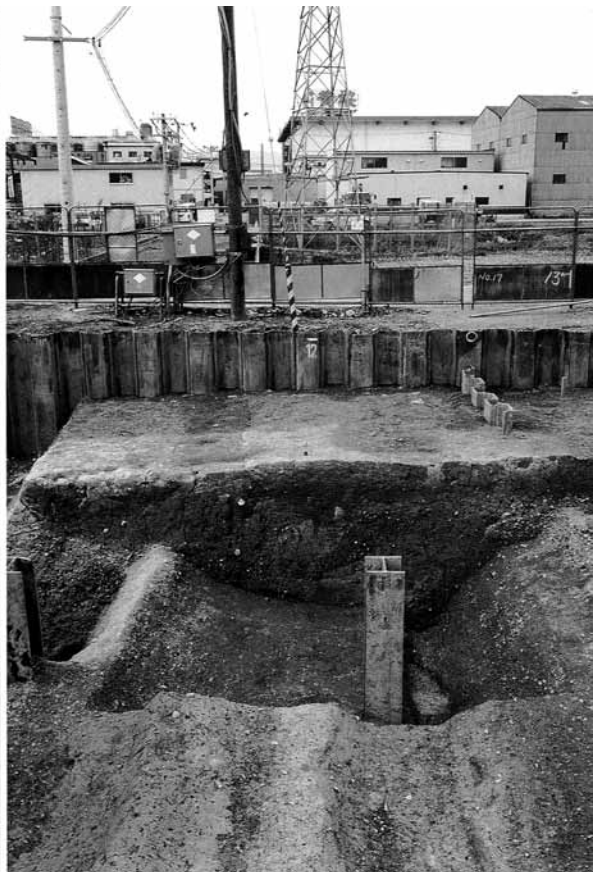
3 柱穴状 33 弥生土器出土状況（南西から）



1 第1面全景（北から）



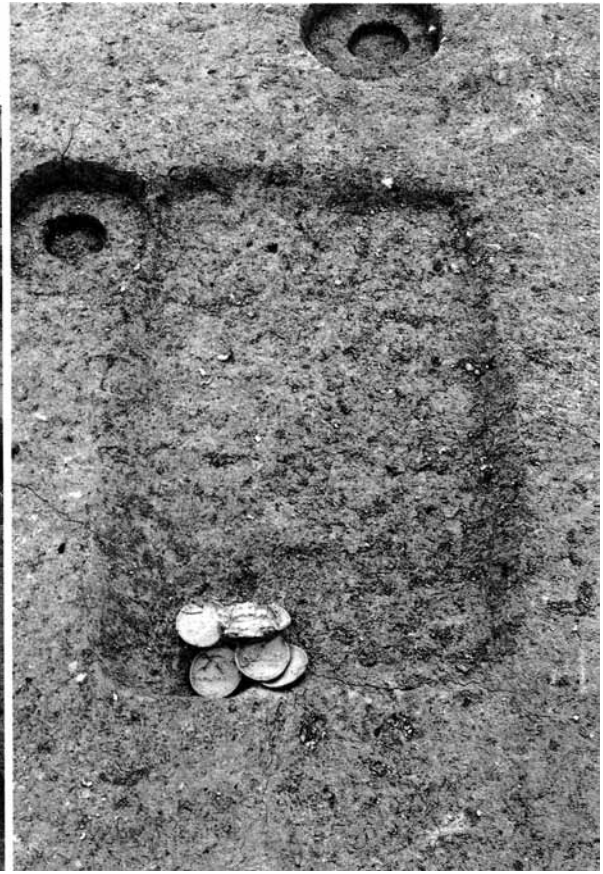
2 SD3（東から）



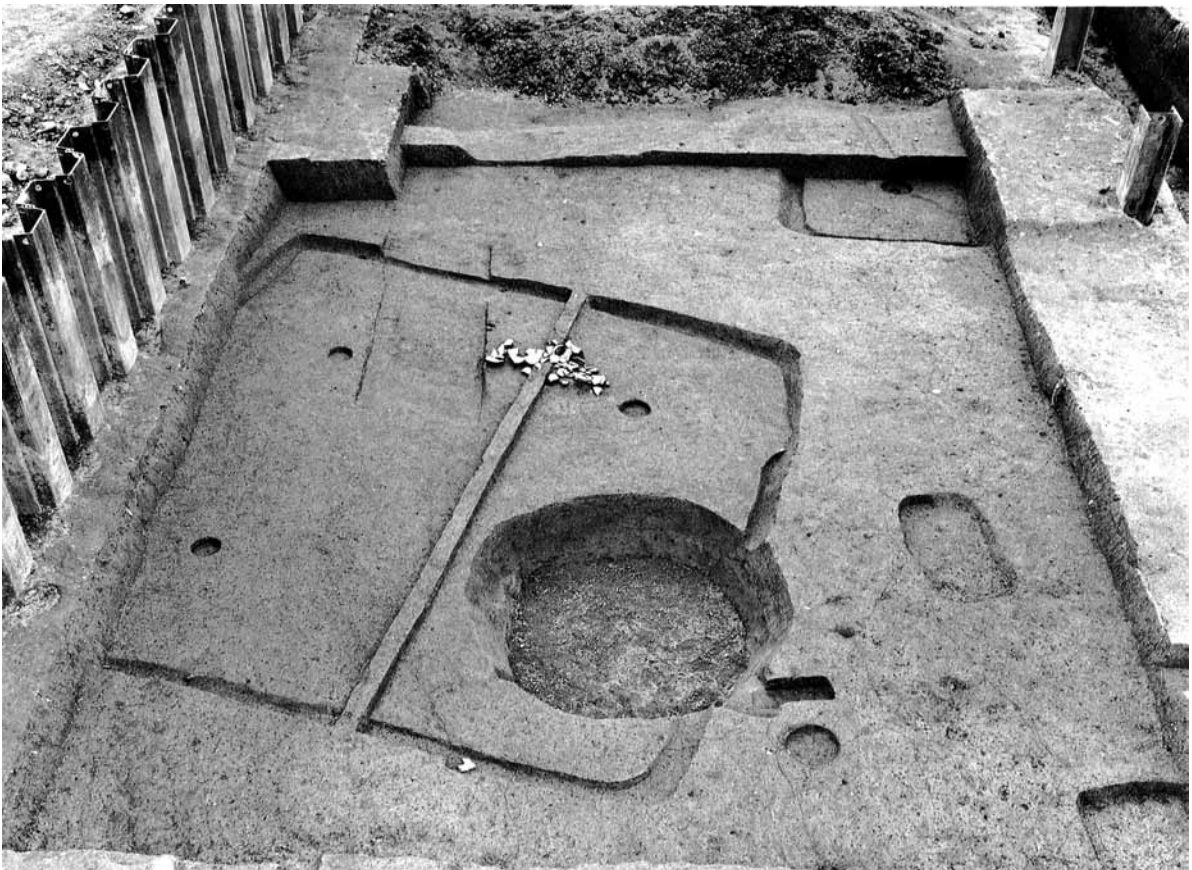
3 SD2（東から）



1 第2面全景 (北から)



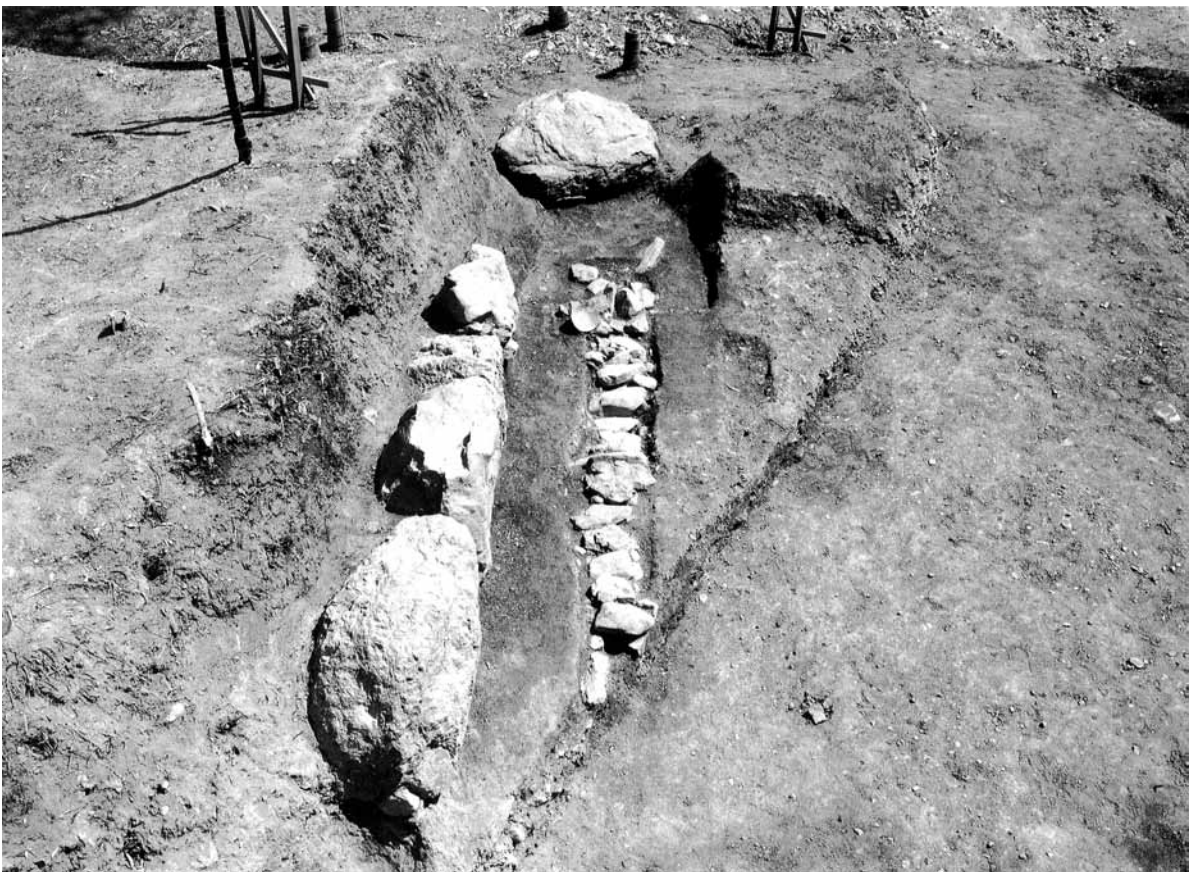
2 S K 77 (北から)



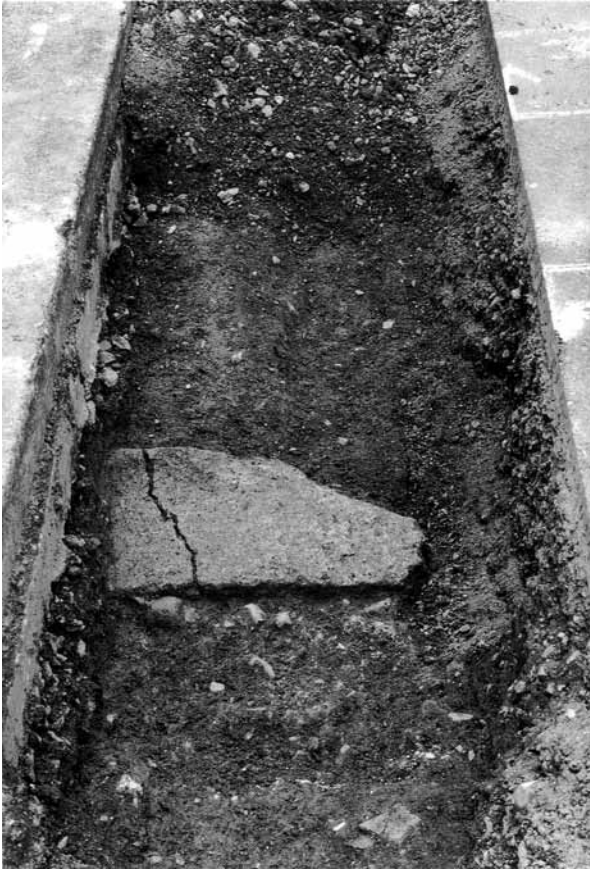
3 S I 79・80 (北から)



1 1号墳全景（南から）



2 4号墳全景（北から）



1 朝堂院暉章堂東辺延石（東から）



2 朝堂院暉章堂北辺基壇外装（北から）



3 朝堂院明礼堂西辺（西から）



4 太政官西面築地部分（東から）



1 調査区全景（北から）



2 SD2（北から）

平成 8 年度
京都市埋蔵文化財調査概要

発行日 1998 年 3 月 31 日

編 集 財団法人 京都市埋蔵文化財研究所
発 行

住 所 京都市上京区今出川大宮東入る元伊佐町
〒602-8435 TEL (075) 415-0521

印 刷 (有)関西プロセス