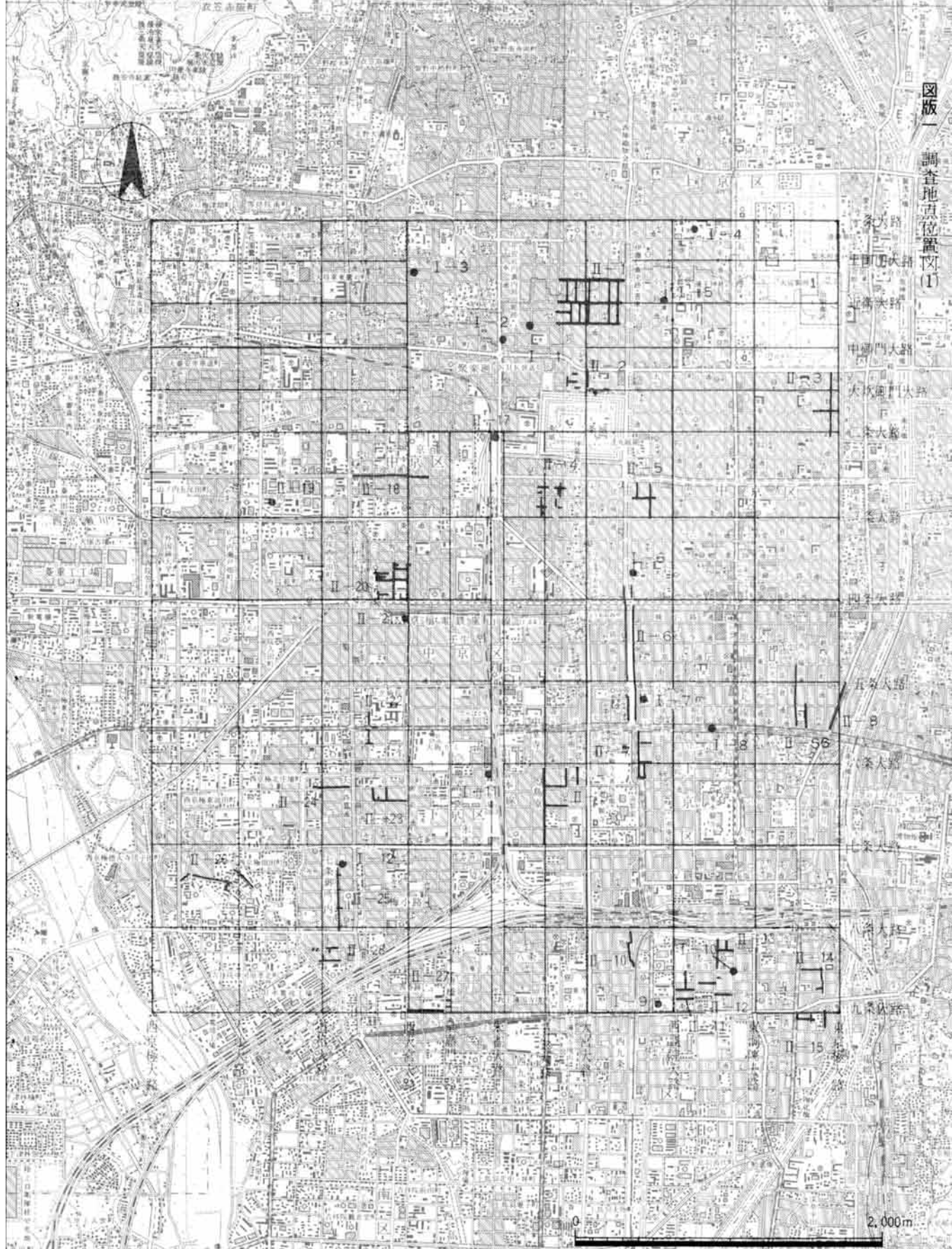
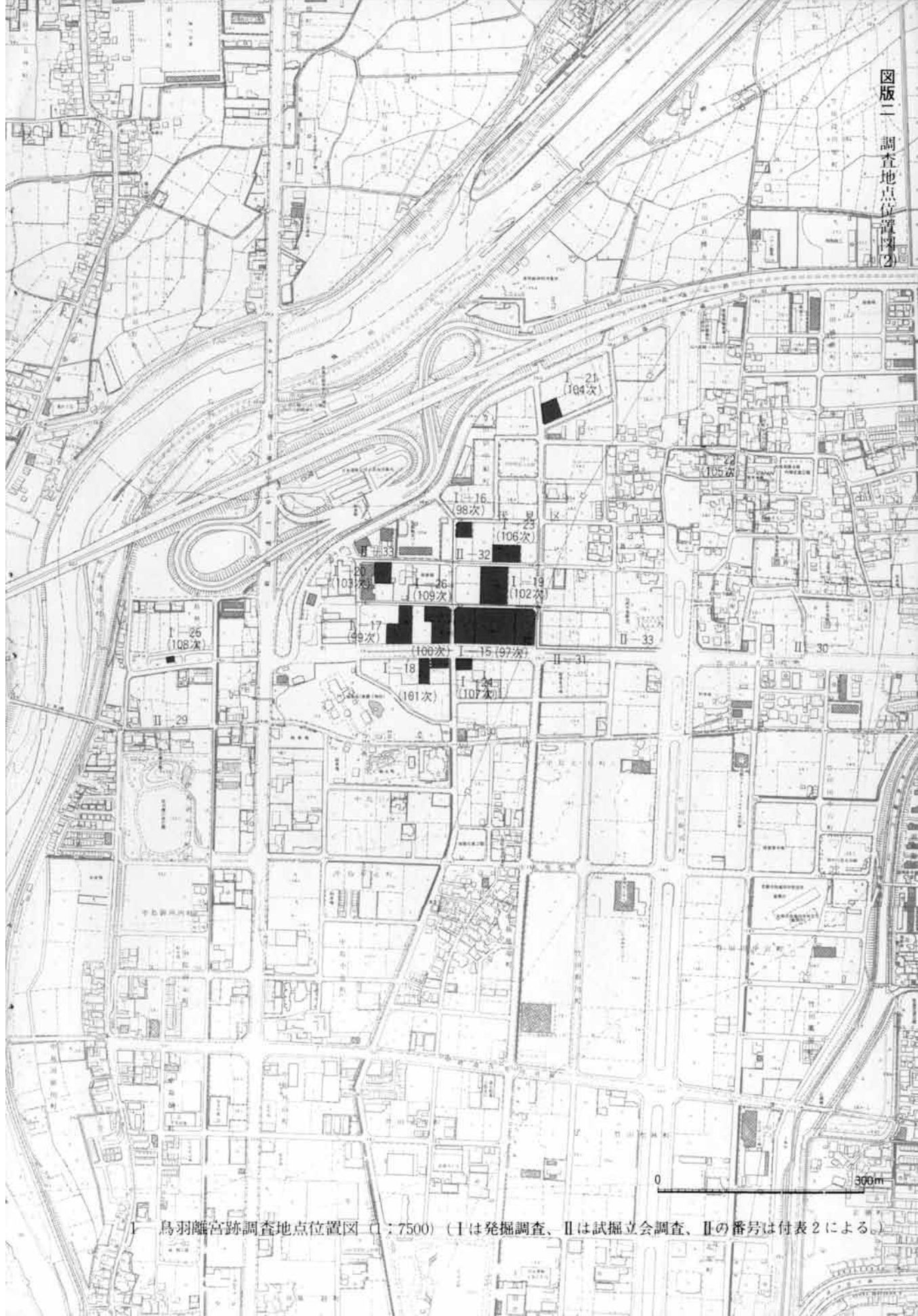


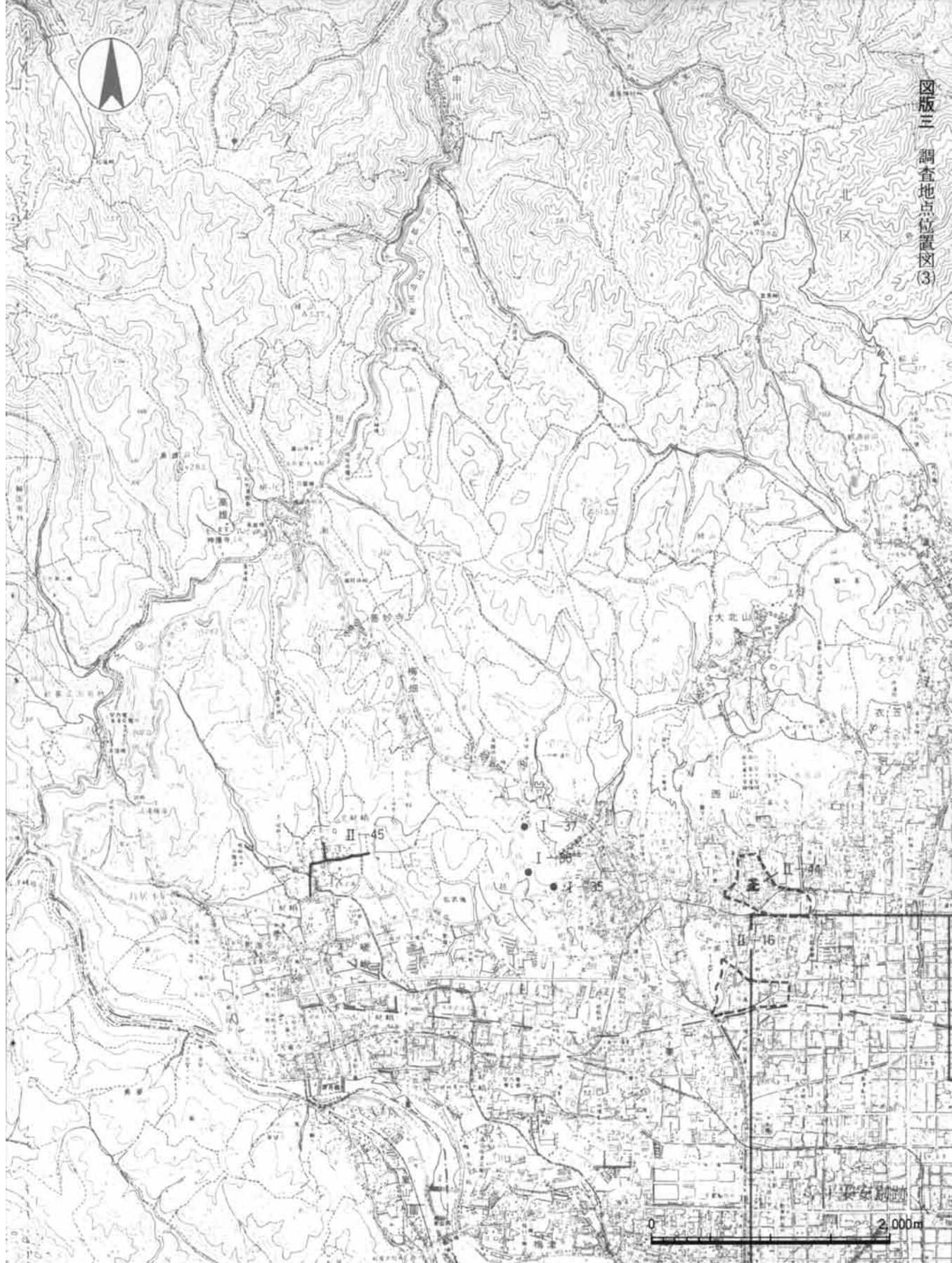
圖 版



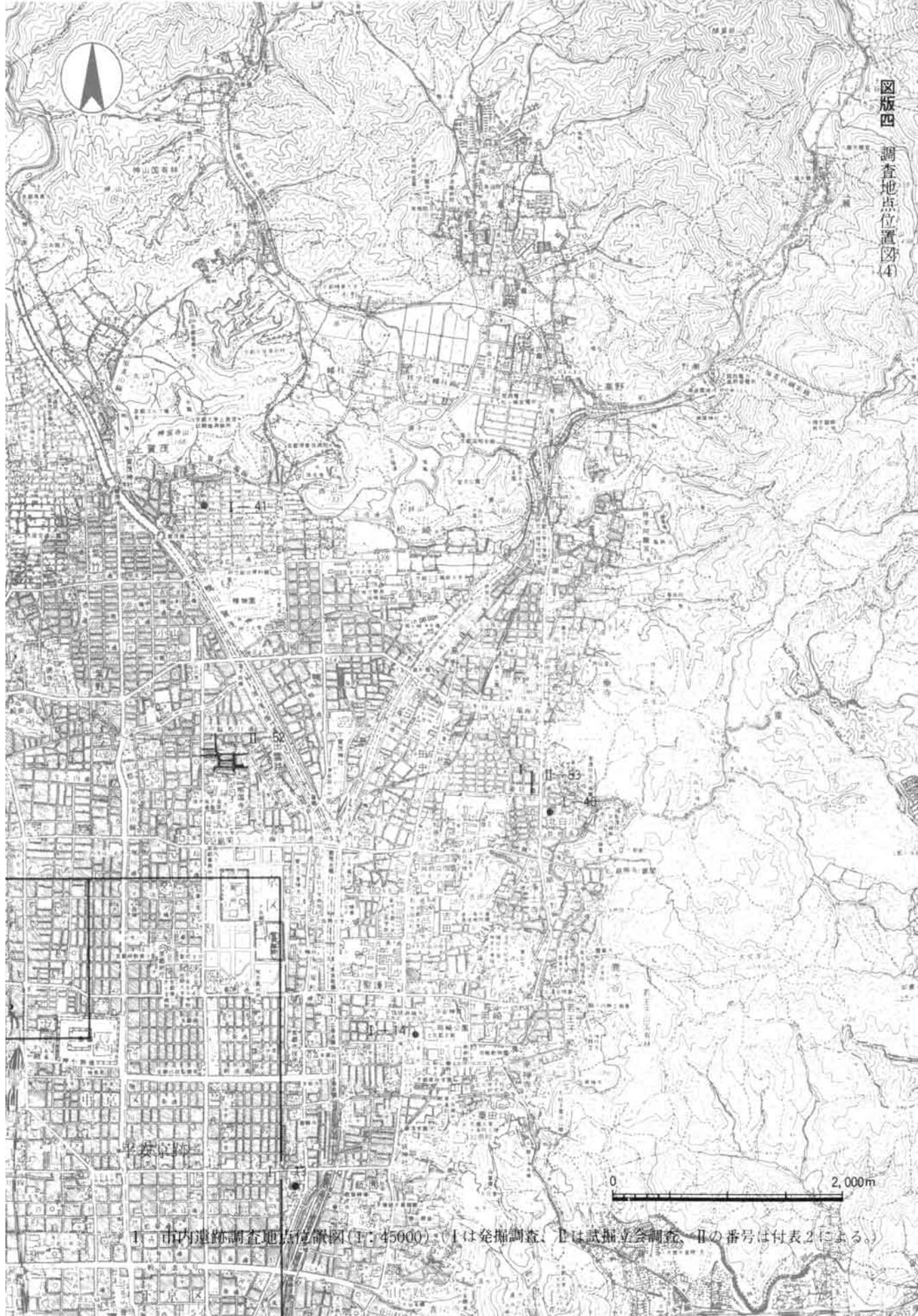
1 平安京跡調査地点位置図(1:35000) (Iは発掘調査、IIは試掘委員会調査、IIの番号は付表2による)



1 鳥羽離宮跡調査地点位置図 (1:7500) (Iは発掘調査、IIは試掘立会調査、IIの番号は付表2による。)



1 市内遺跡調査地点位置図(1:45000) (Iは発掘調査、IIは試掘立会調査、IIの番号は付表2による)



1. 市内遺跡調査地点位置図(1:45000)。(Iは発掘調査、IIは試掘立会調査、IIの番号は付表2による。)



1 市内遺跡調査地点位置図(1:45000) (Iは発掘調査、IIは試掘立会調査、IIの番号は付表2による)



1 市内遺跡調査地点位置図(1:45000) (Iは発掘調査、IIは試掘立会調査、IIの番号は付表2による。)



1 西半部全景（北から）江戸時代



2 全景（東から）室町時代



1 SE300 出土土器 (1・4・5・7・11・12 土師器、24 陶器)



16



20



13



17



14



18



15

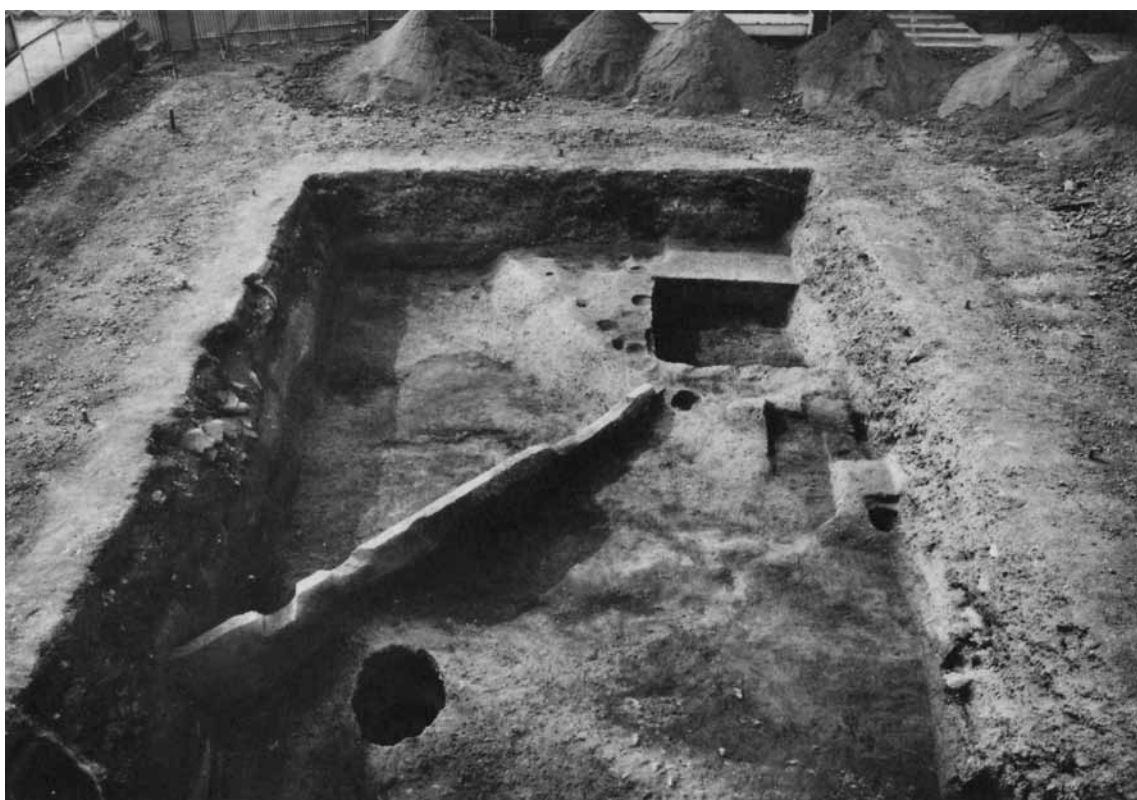


19

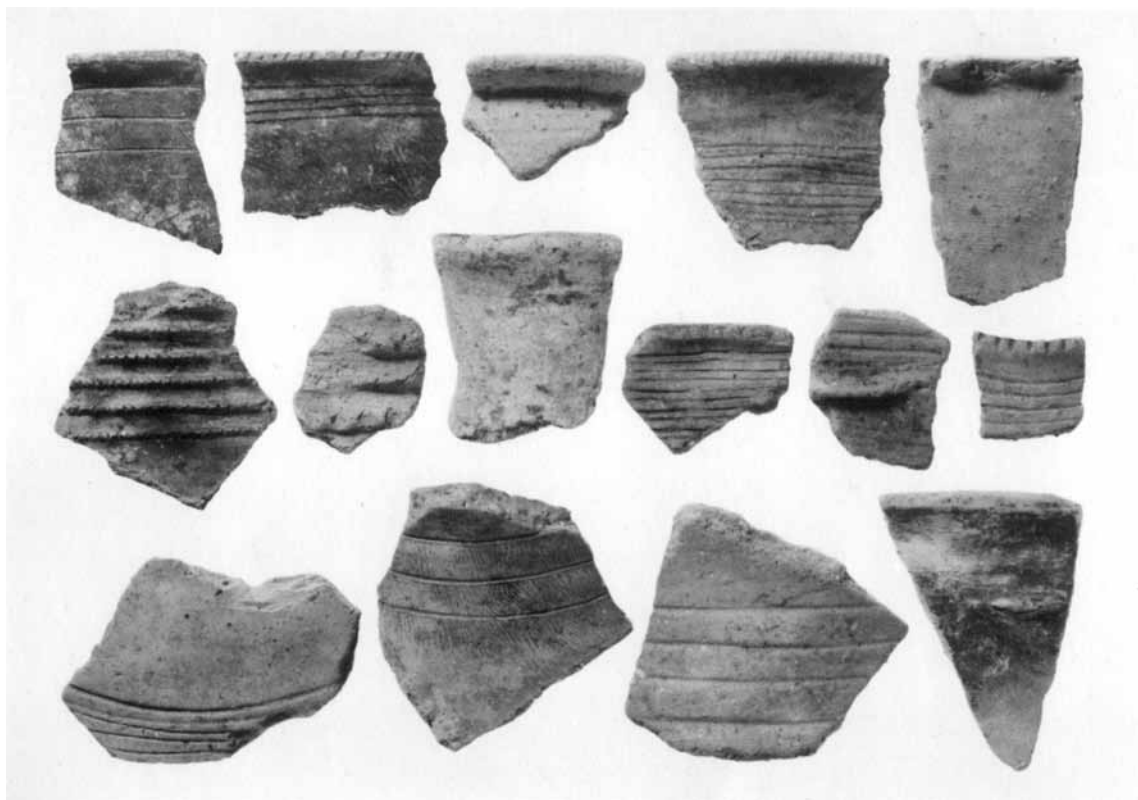
1 SE300 出土土器 (13 ~ 20 国産陶器)



1 全景（東から）中世



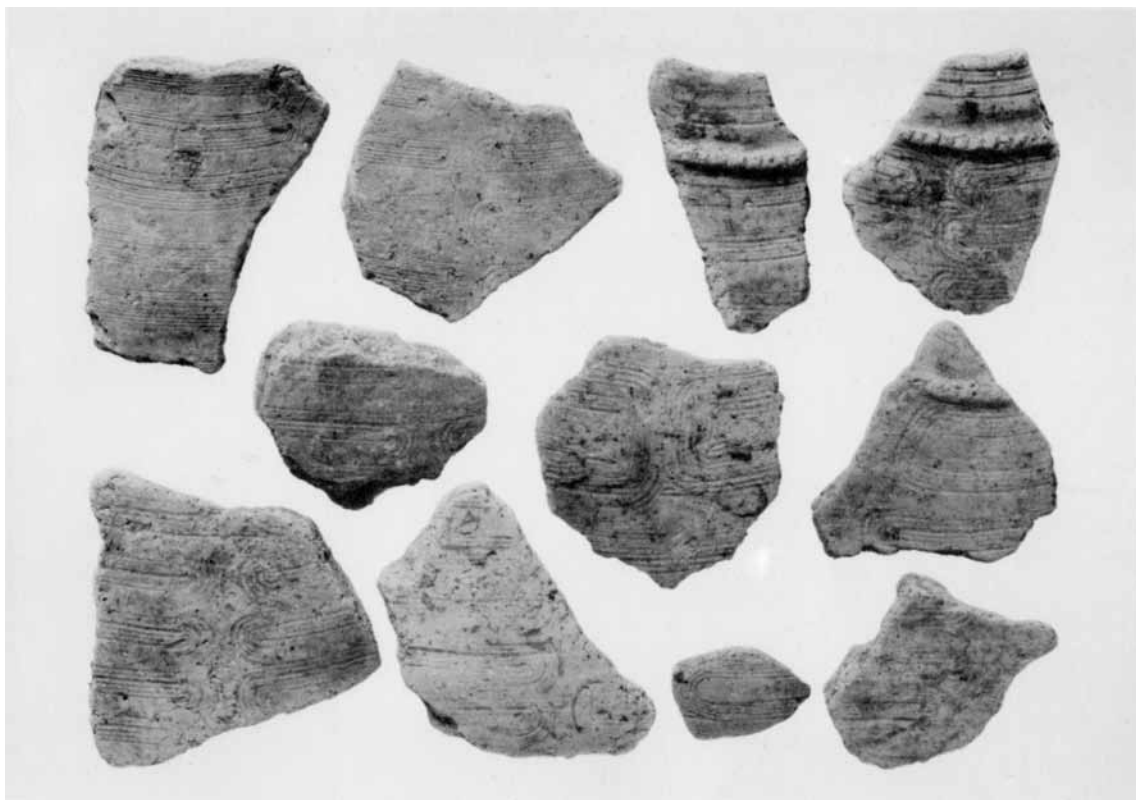
2 全景（東から）平安～弥生時代



1 SD1 出土弥生土器 前期



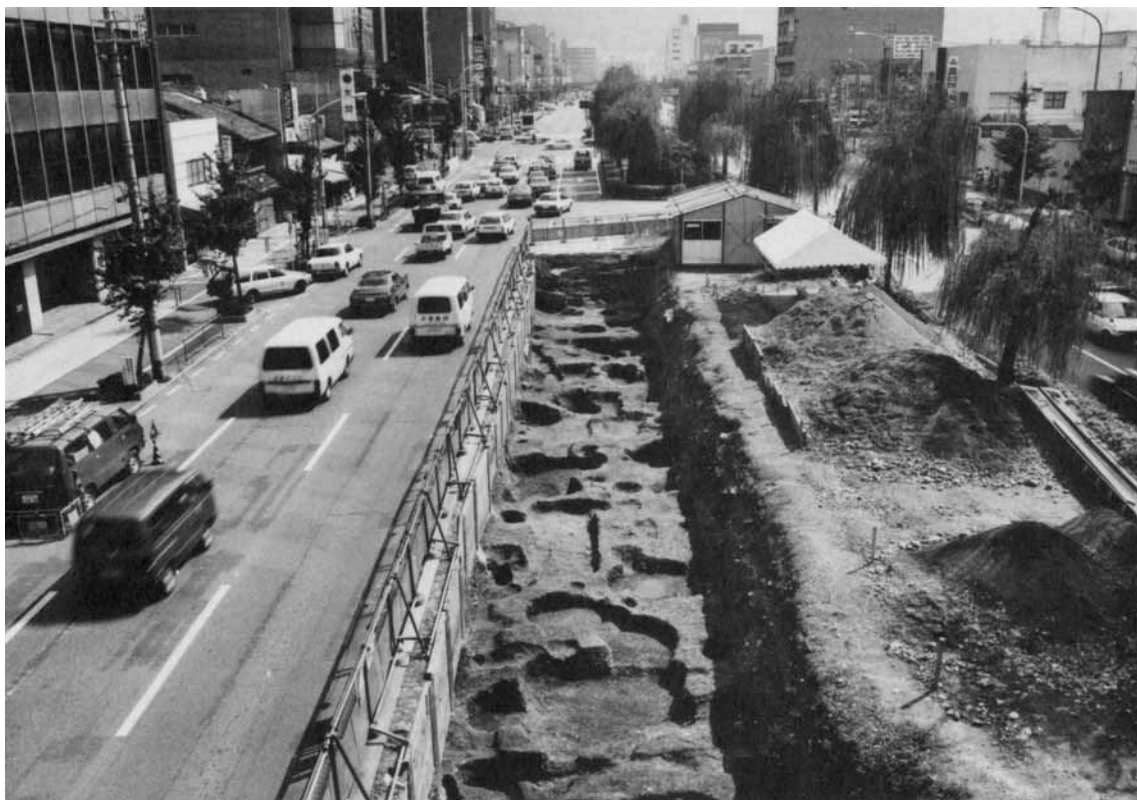
2 SD1 出土弥生土器 中期



1 SD1 出土弥生土器 中期



2 SD1 出土石器 弥生時代



1 全景 (西から) 2区



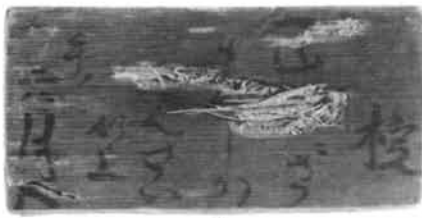
2 全景 (西から) 1区



1 全景（東から）



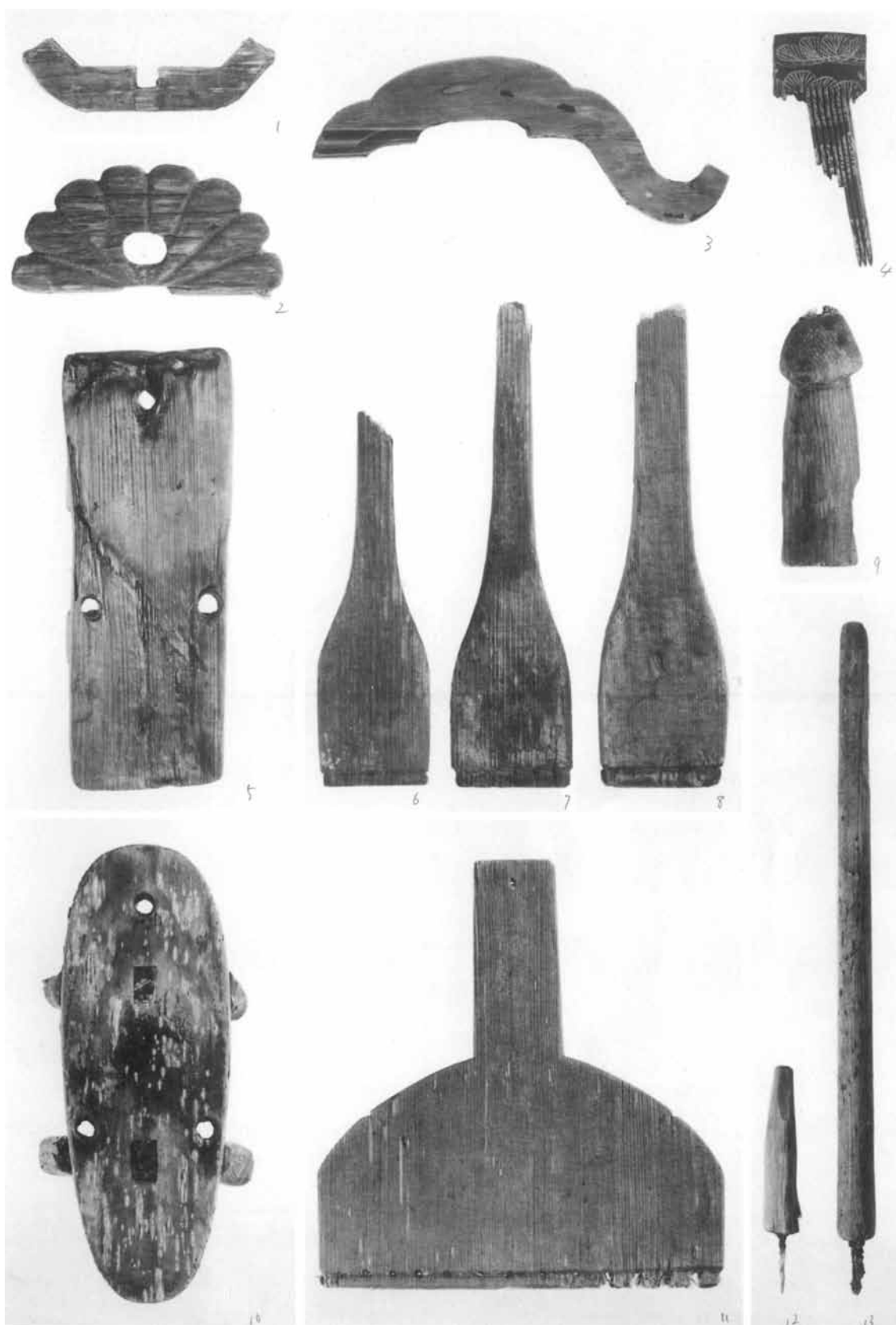
2 御土居堀・SD1（北から） C区



1 御土井堀出土木製品 (木簡、墨書木製品、将棋駒、漆器碗)



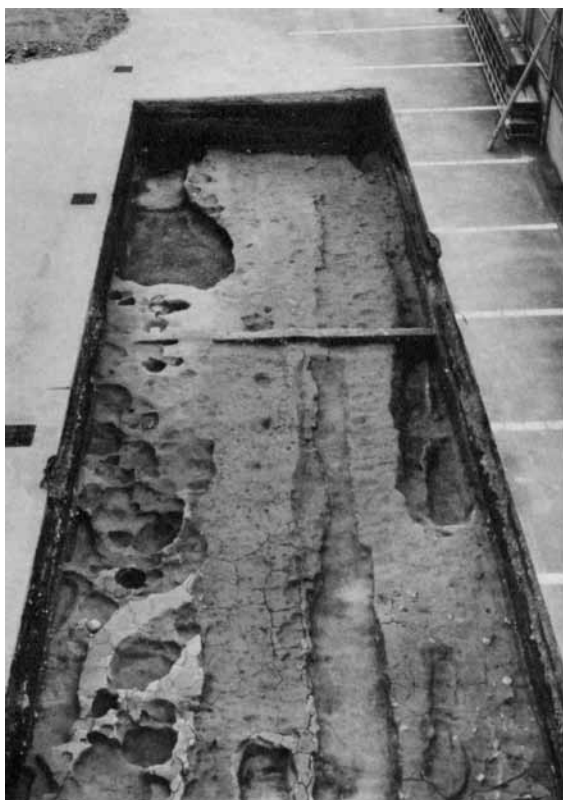
1 御土井堀出土木製品 (人形、立像、糸巻、栓、他)



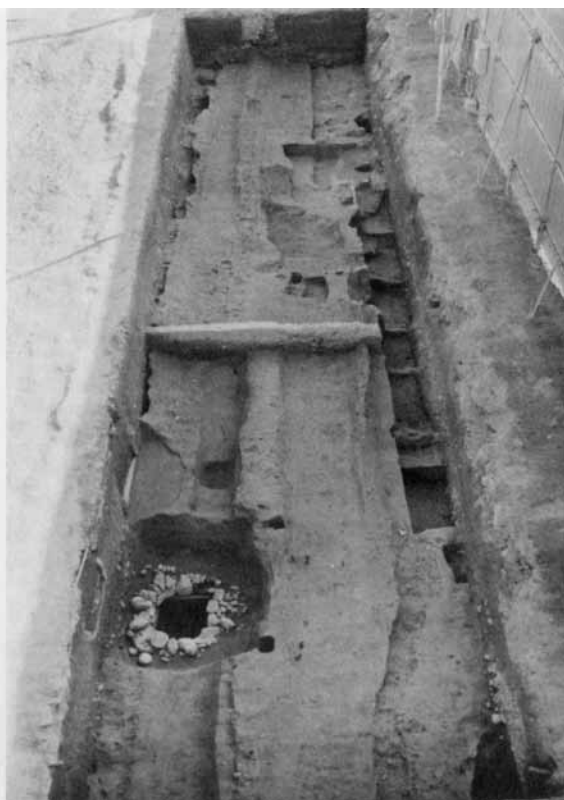
1 御土井堀出土木製品 (装飾具、工具、下駄、陽物)



1 烏丸通調査区遠景（北から）



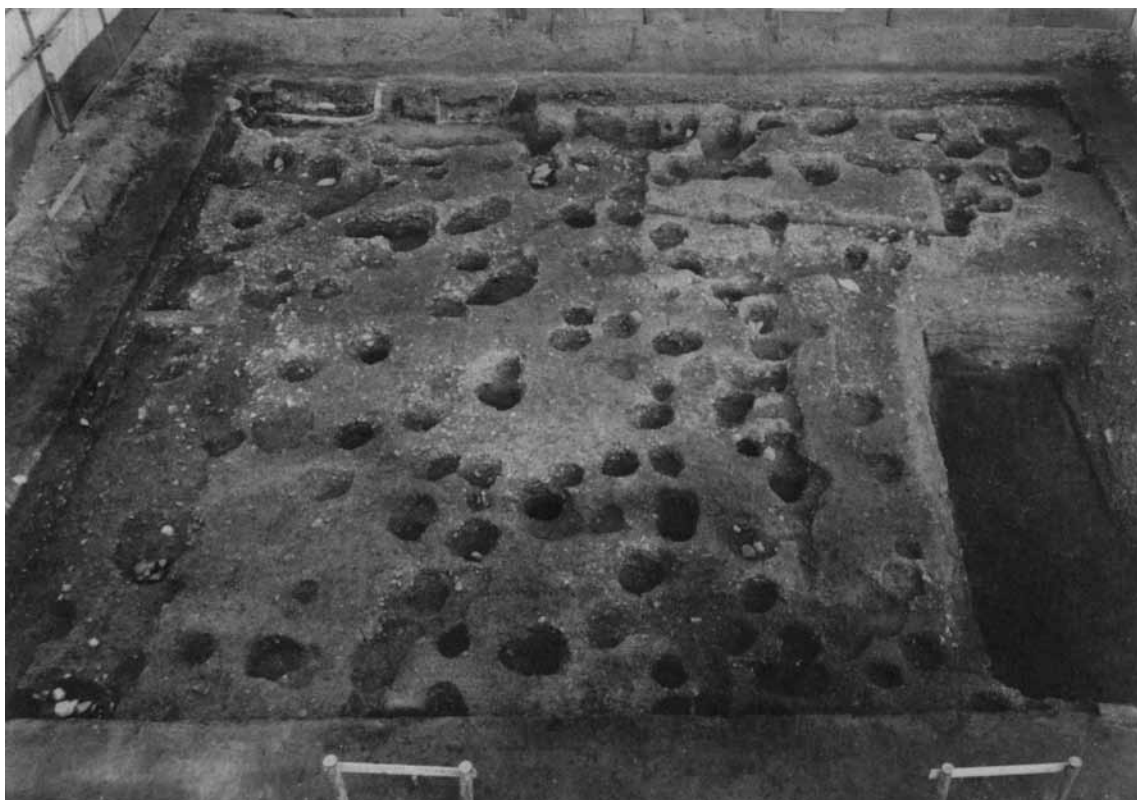
2 烏丸小路東側溝群（北から） No.84 調査区



3 烏丸小路東側溝群（北から） No.85 調査区



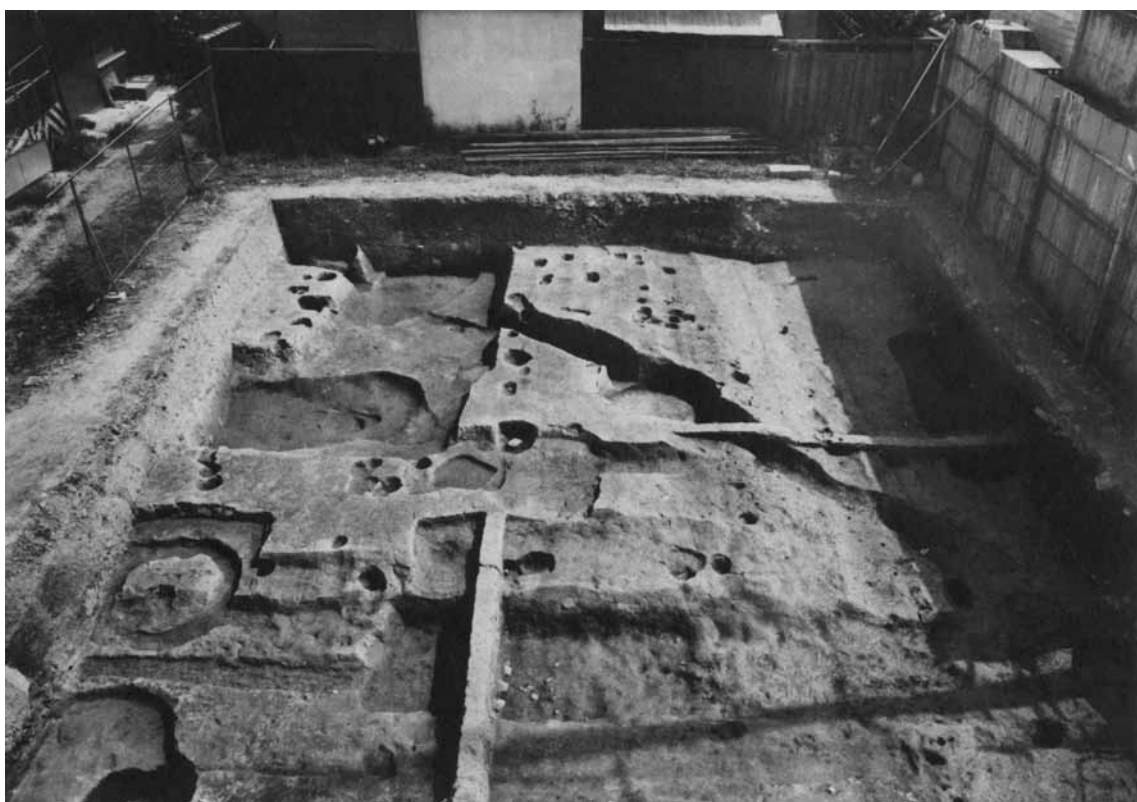
1 烏丸小路東側溝,ピット群(南から) No.86 調査区



2 ピット群(南から) No.87 調査区



1 烏丸小路東側溝, 井戸, 土塋, ピット群 (北から) No.89 調査区



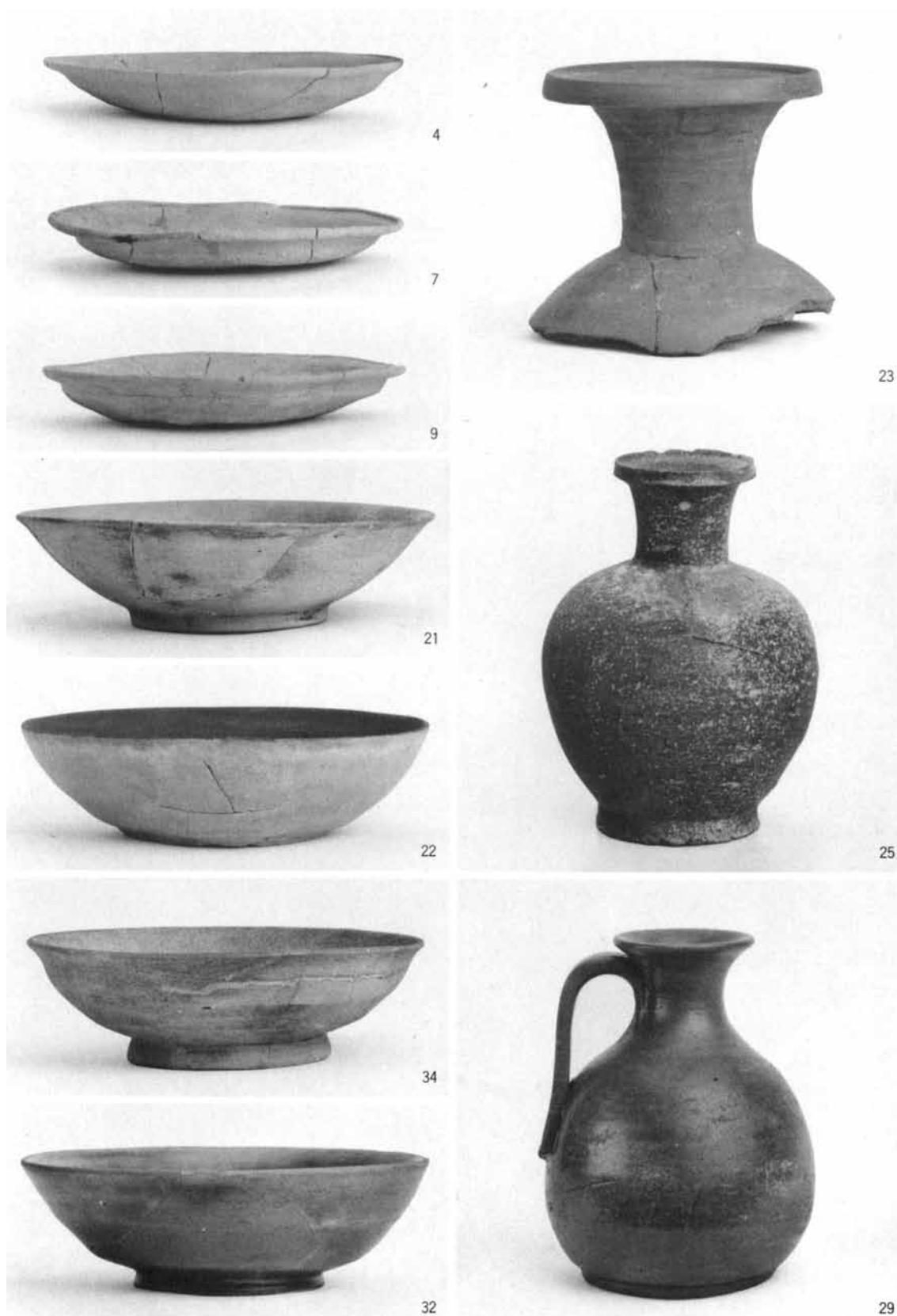
2 烏丸小路・信濃小路交差点北東部, 弥生溝 (西から) 立会調査 No.28 調査区



1 全景（北から） 4区



2 朱雀大路西側溝,七条坊門小路交差点（北東から）



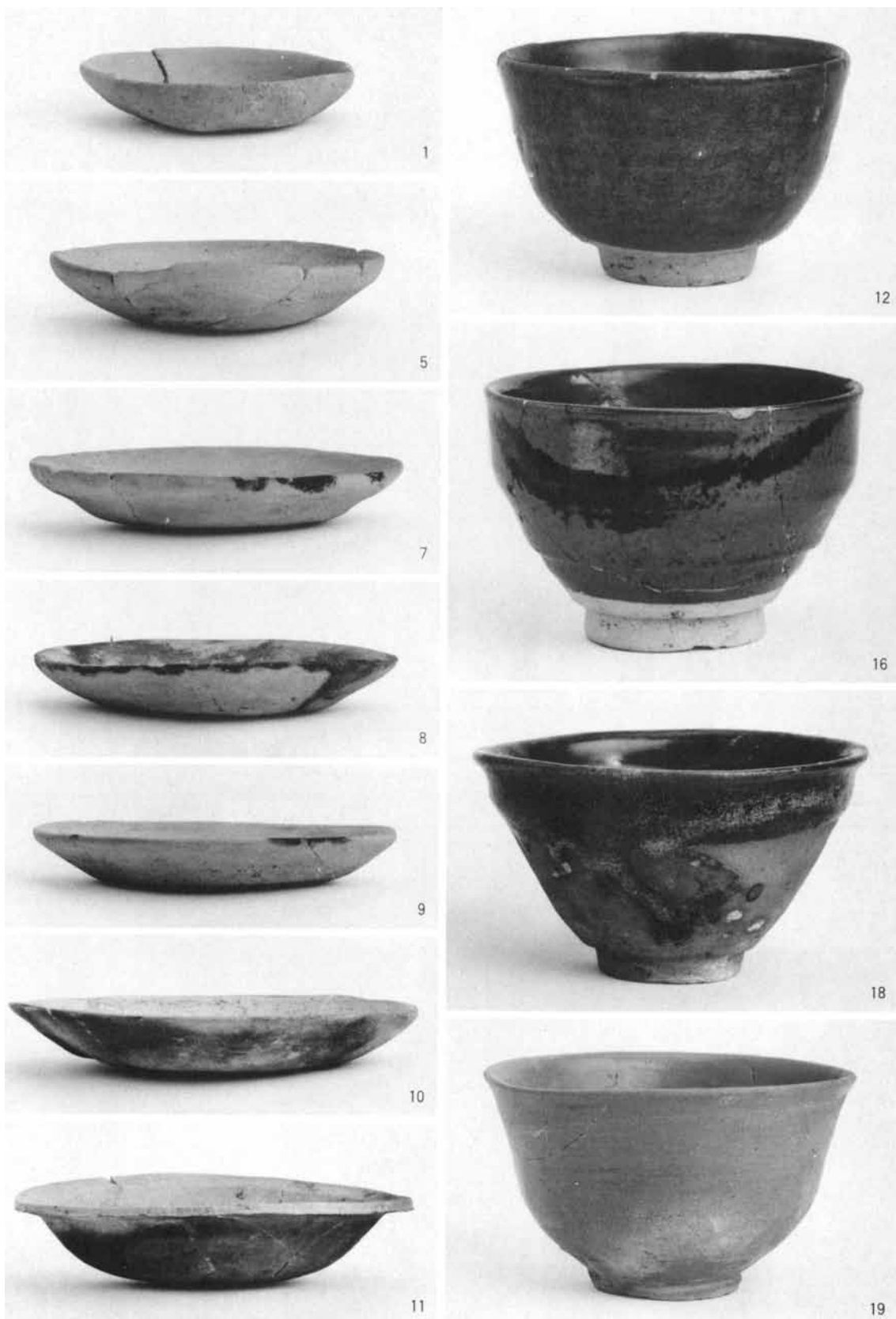
1 SD465 出土土器 (4・7・9・21 土師器、22 黒色土器、23・25 須恵器、29・32 緑釉陶器、34 灰釉陶器)



1 全景（西から）1区



2 全景（西から）2区



1 SK414 出土土器 (1・5・7～11 土師器皿・鉢、12・16・18・19 陶器碗)



1 全景（南西から）



2 ガス管工事で出土した花崗岩（北東から）



3 ガス管工事で出土した花崗岩（西から）



1 B版築（北東から）



2 B版築（北西から）



1 全景 (西から)



1 SB1 地業 (南東から)



2 SB4 (北東から)



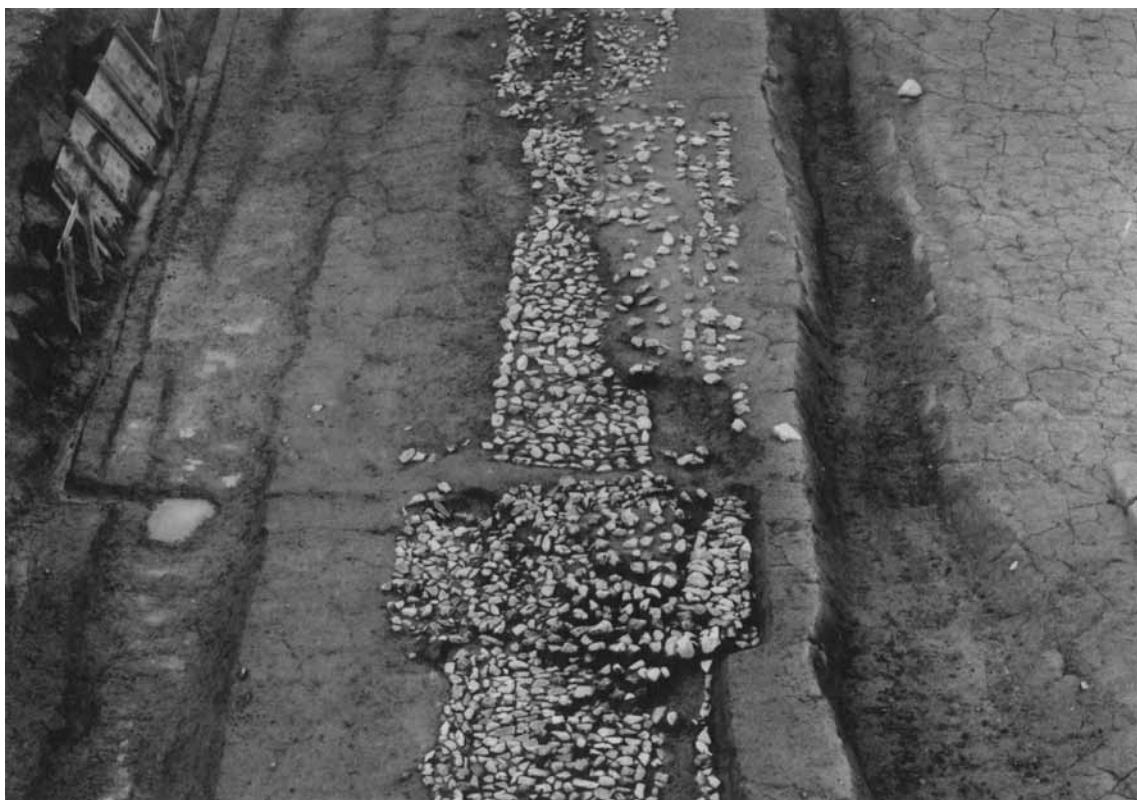
1 瀧・SX11 (南西から)



2 船着場・SX12 (北東から)



1 全景 (南西から)



2 築地・SA14 地業細部 (南から)



1 全景 (南東から)



2 苑池・SG8 冠水状態 (西から)



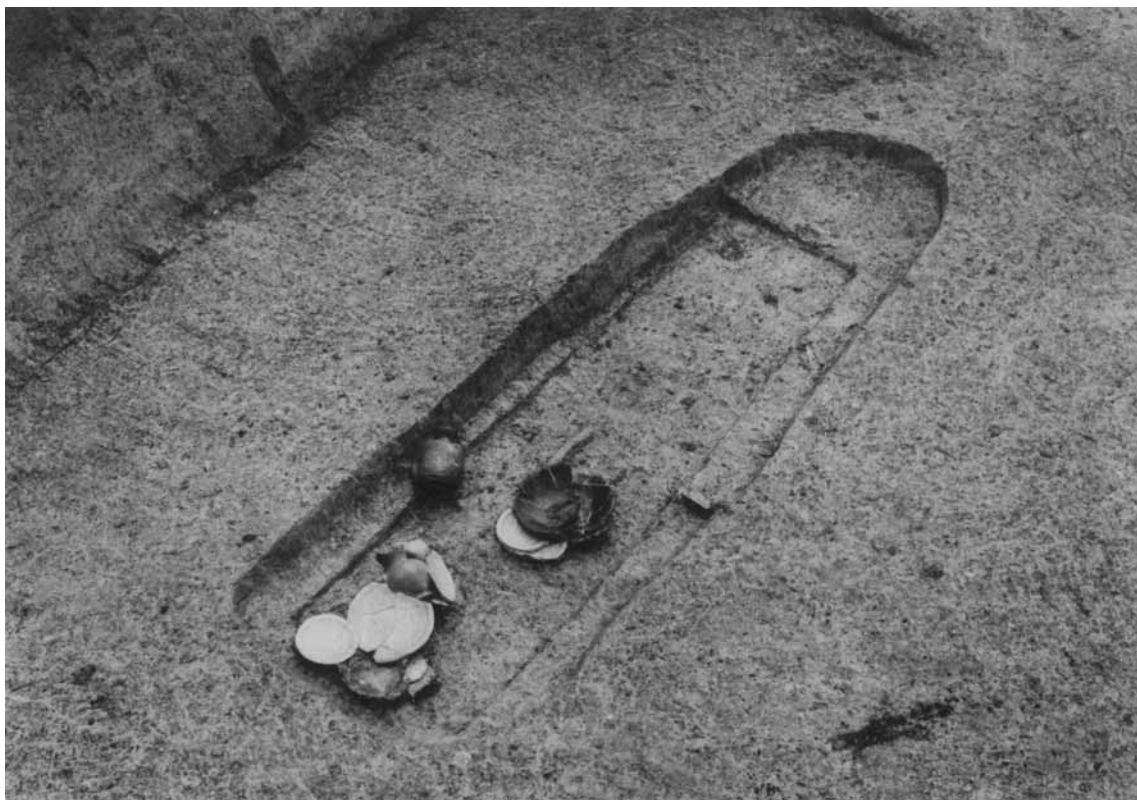
1 舟入状遺構 (南から)



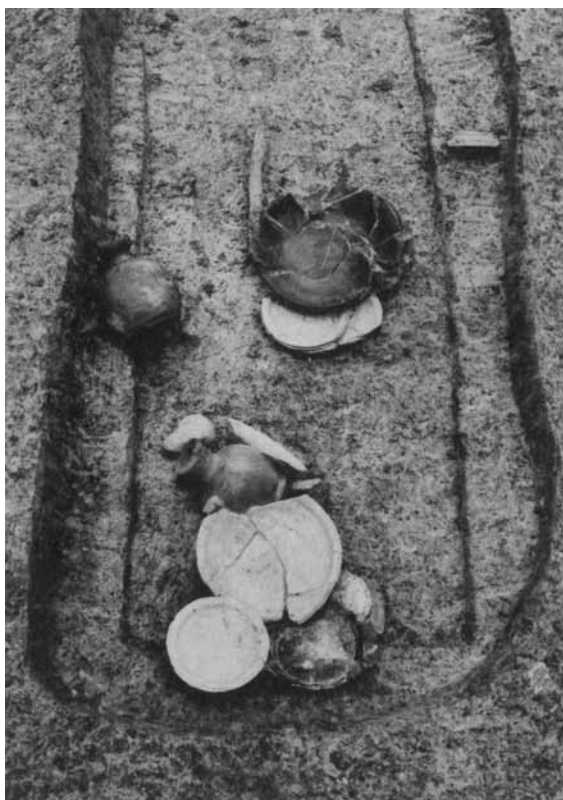
2 苑池・SG8 石組み (西から)



3 苑池・SG8 石組み (北から)



1 木棺墓 平安時代中期 (北西から)



2 木棺墓遺物出土状態 (北から)



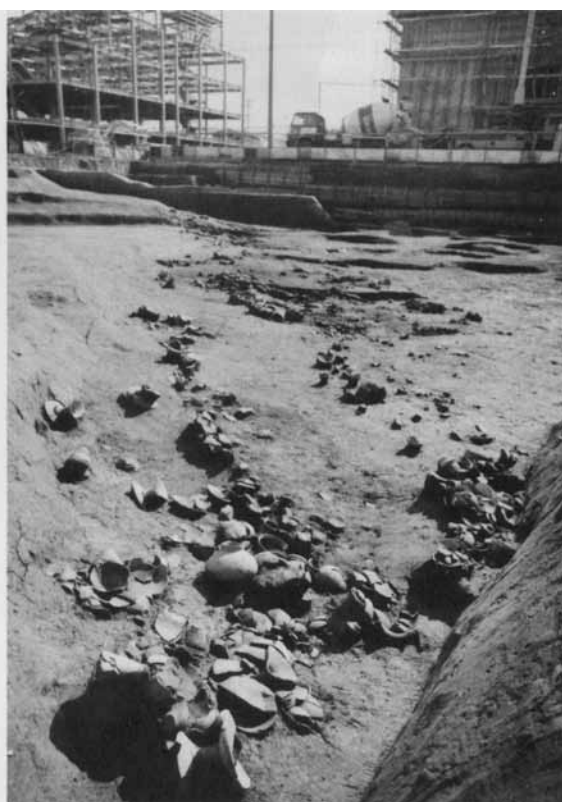
3 土壙墓 奈良時代 (北から)



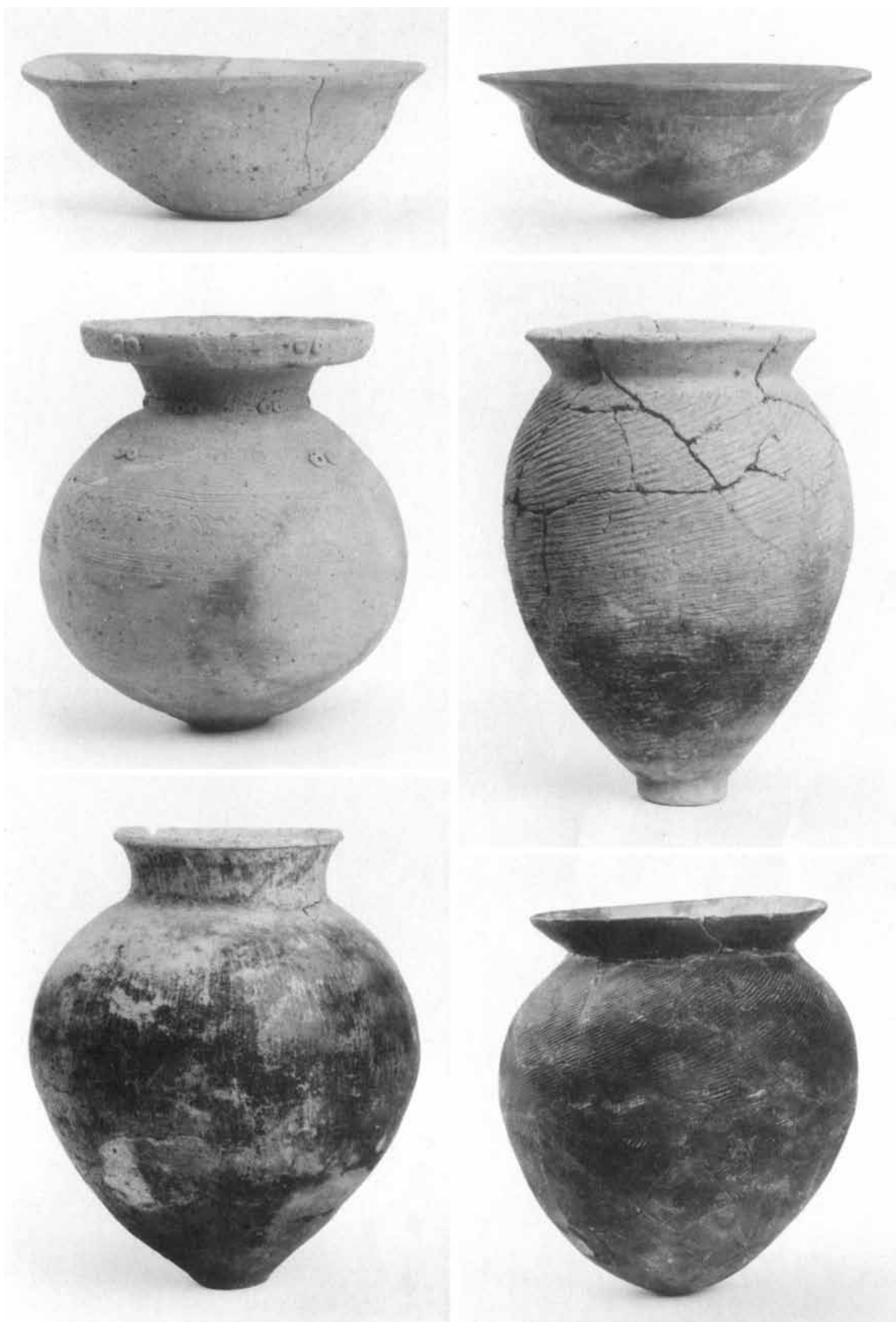
1 全景(北から) 古墳時代



2 方墳, 竪穴住居(北西から)



3 流路土器出土状態(北から)



1 流路出土土器



1 流路出土土器



1 掘立柱建物・SB74 (北から)



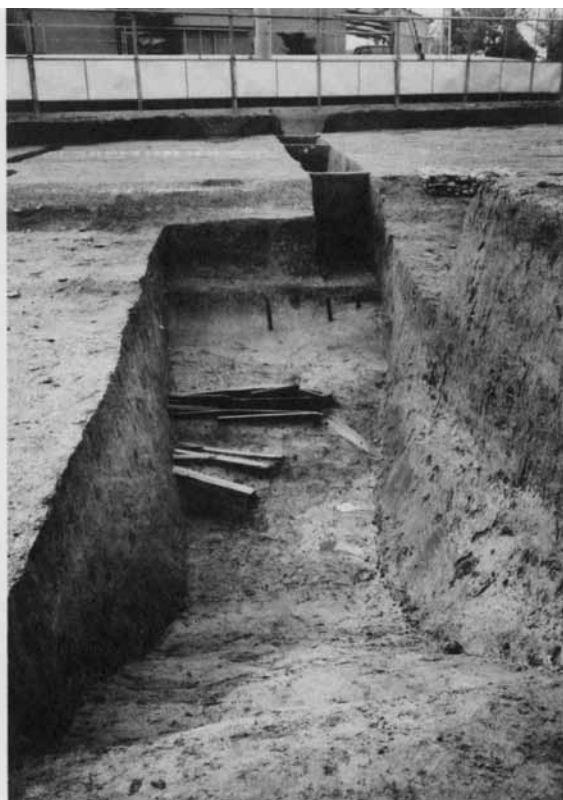
2 掘立柱建物, 竪穴住居 (西から)



1 基壇建物（北東から）



2 基壇建物下層東西溝（北から）



3 基壇建物下層東西溝（北から）



1 全景（南東から） 鳥羽離宮期



2 古墳検出状態（東から）



1 古墳周溝出土須恵器・埴輪 (1須恵器、4~6埴輪)



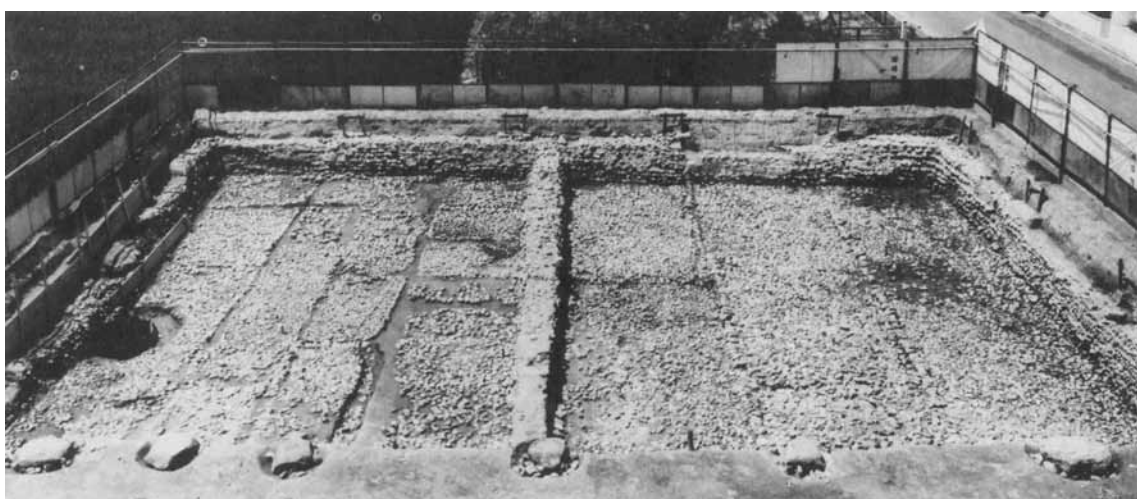
1 全景（北東から）



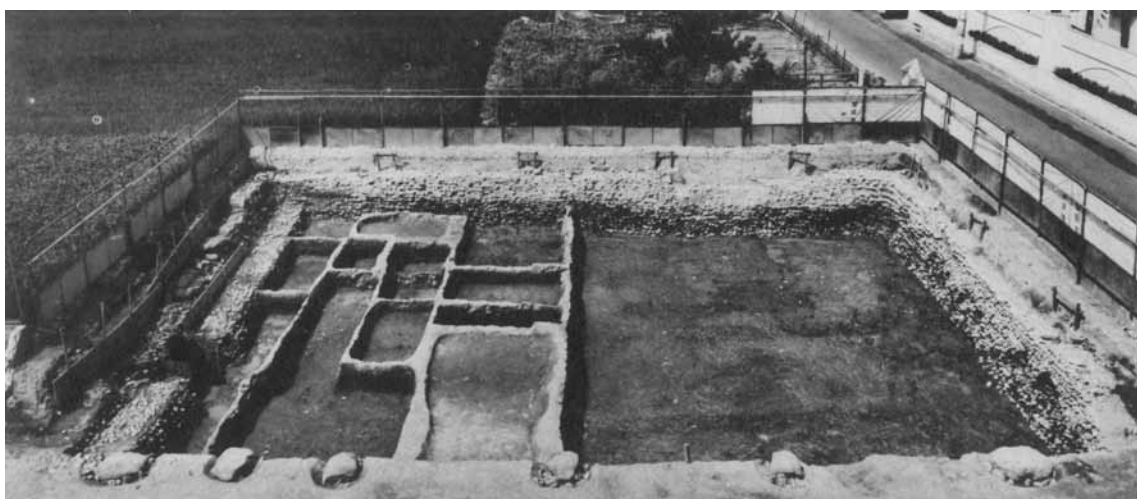
2 苑池・SG10 全景（南から）



1 SB2 (東から)



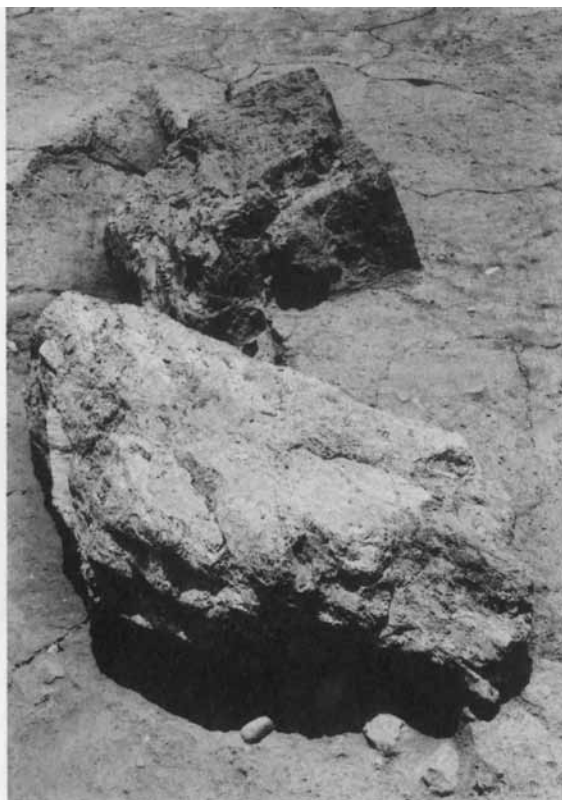
2 SB2 地業 (東から)



3 SB2 地業完掘状態 (東から)



1 洲浜（東から）



2 庭石（南から）



3 橋脚・SX18（西から）



4 橋脚・SX18 断ち割り（北東から）



8



10



7



9

1 出土軒平瓦



3



2



6



1



5



4



1 全景（西から）長岡京期



2 根石,石敷遺構（南から）長岡京期



1 全景（北西から）長岡京期 1区



2 全景（北から）長岡京期 9区



1 掘立柱建物（北から）室町時代



2 SD102 上層検出状態（北西から）



1 掘立柱建物（西から） 平安時代後期



2 SE143A・B 検出状態（北東から）



1 SK37 (北から)



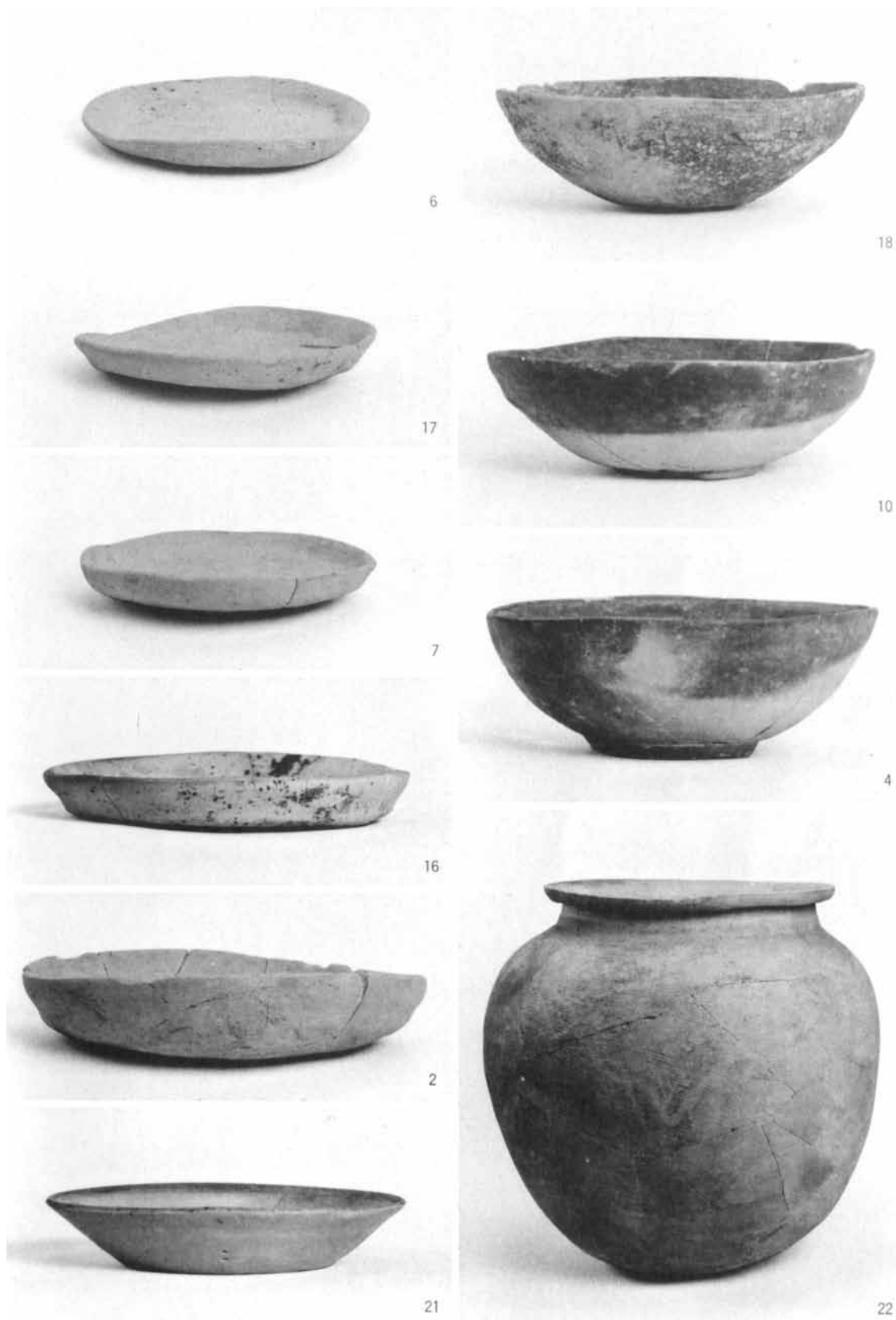
2 SK50 (北から)



3 SK43,SK49 (北から)



4 SK303・木棺墓 (北から)



1 出土土器 (2・6・7・16・17 土師器、4・10・18 瓦器、22 須恵器、21 白磁)



1 全景（北から） 6区



2 全景（北から） 11区



1 全景 (西から)



2 石積み遺構1・2 (東から) 41・2トレンチ



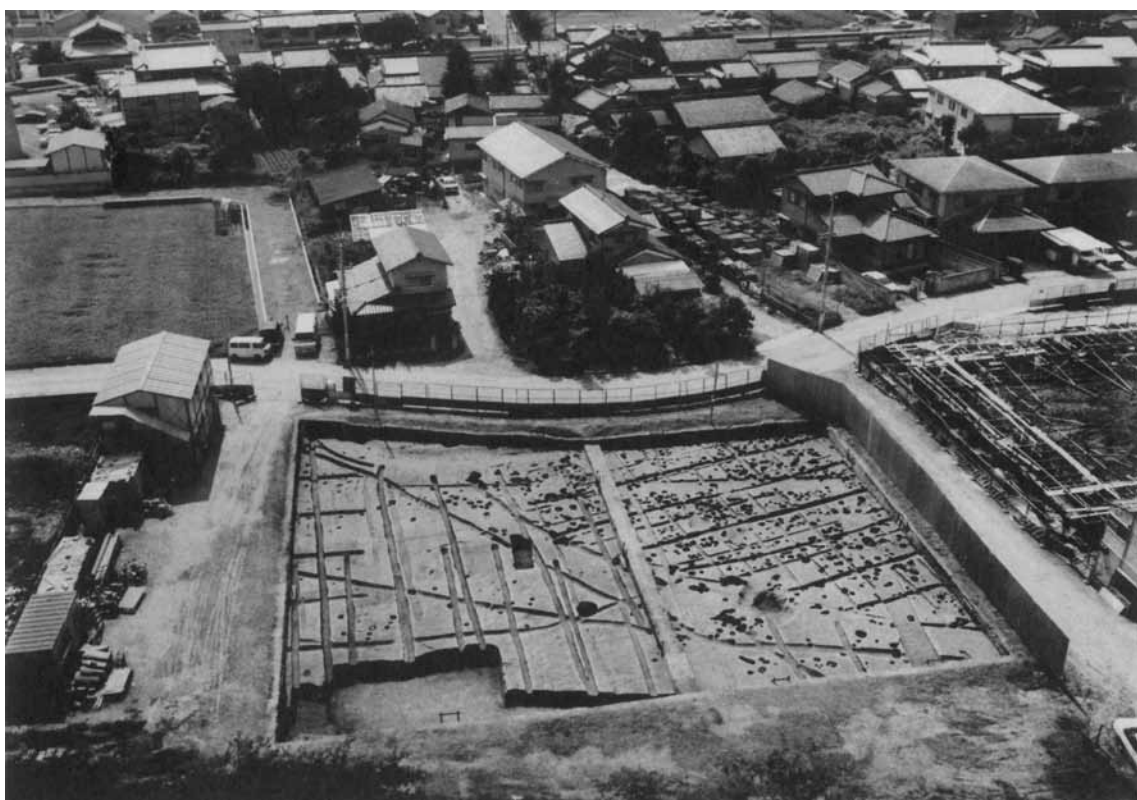
1 全景（北から）



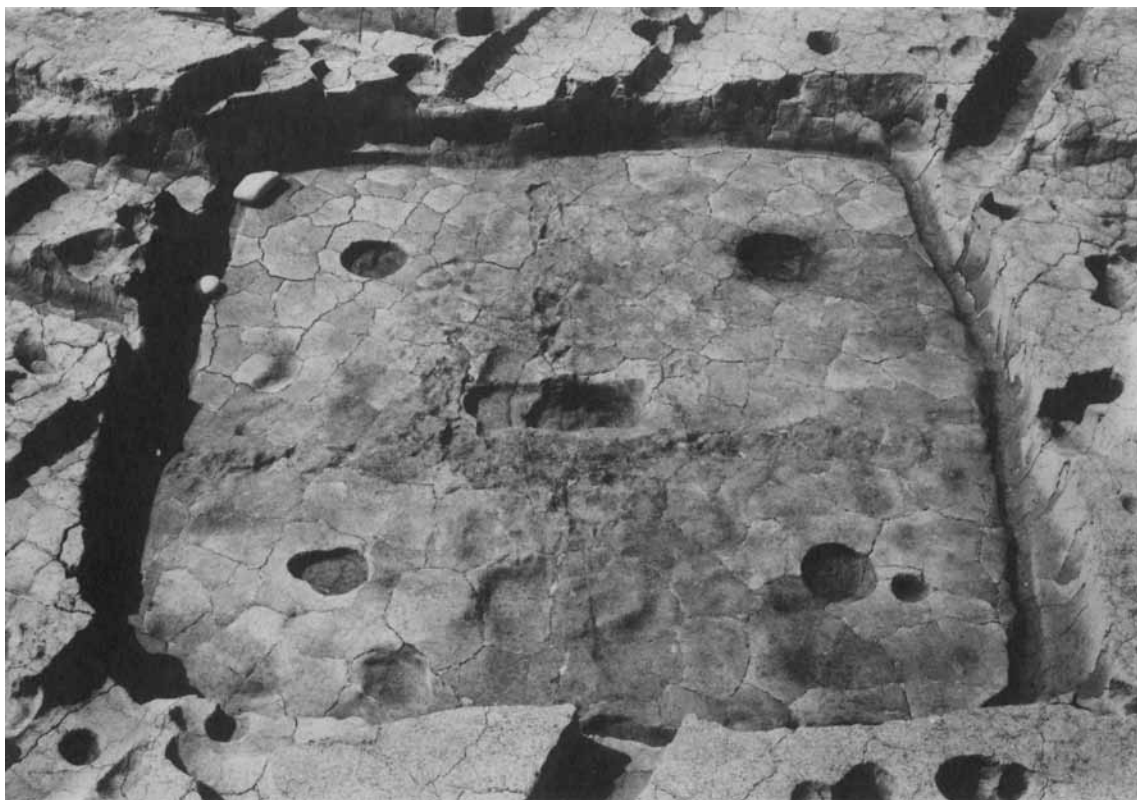
2 全景（北西から） 中央ブロック北半部



1 全景（北東から） 東部ブロック西半部,SB1~4,ピット群 バルーン撮影



2 全景（北から） 東部ブロック東半部 バルーン撮影



1 9号竪穴住居（北西から） 弥生時代中期



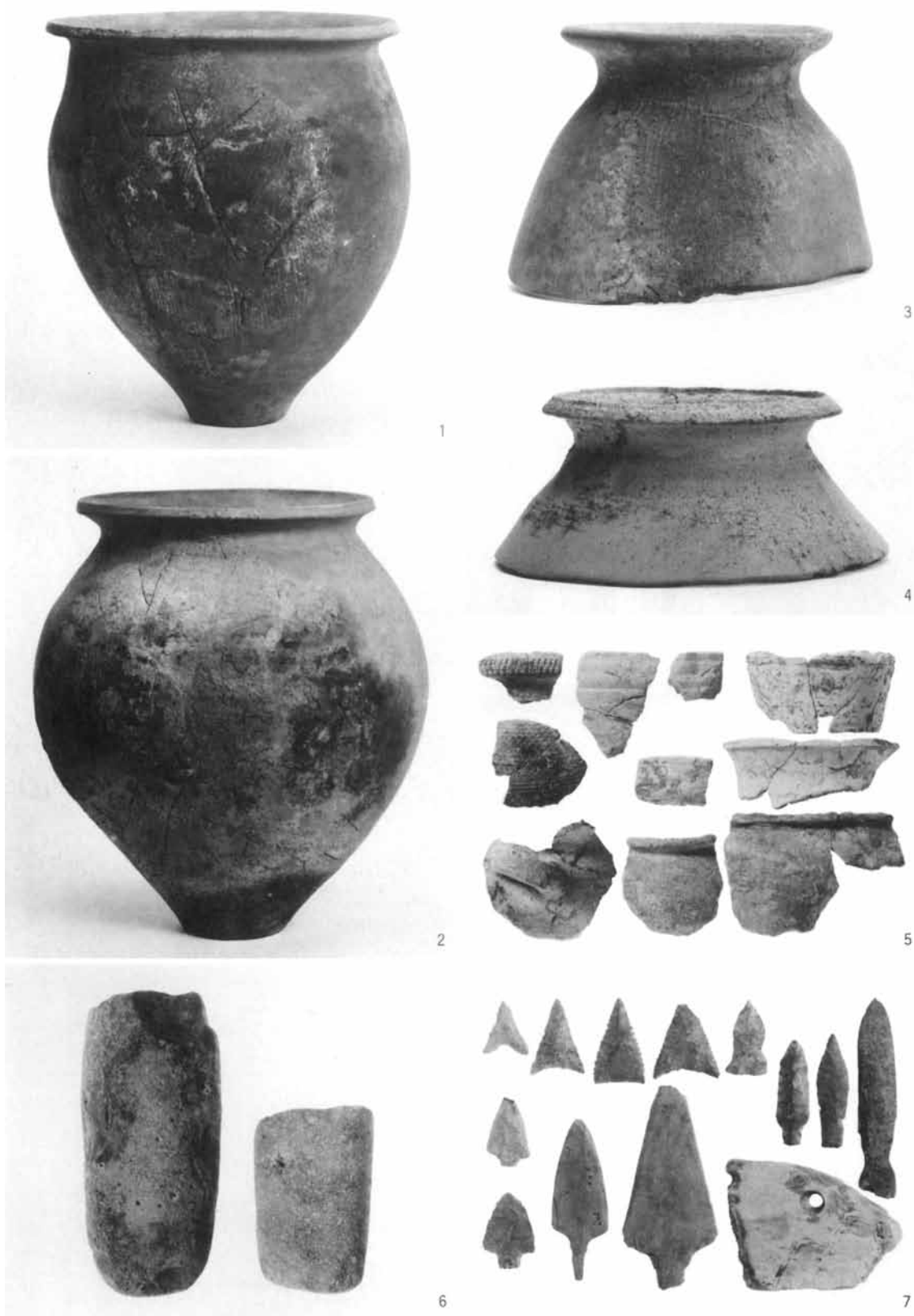
2 4号竪穴住居（北東から） 古墳時代前期



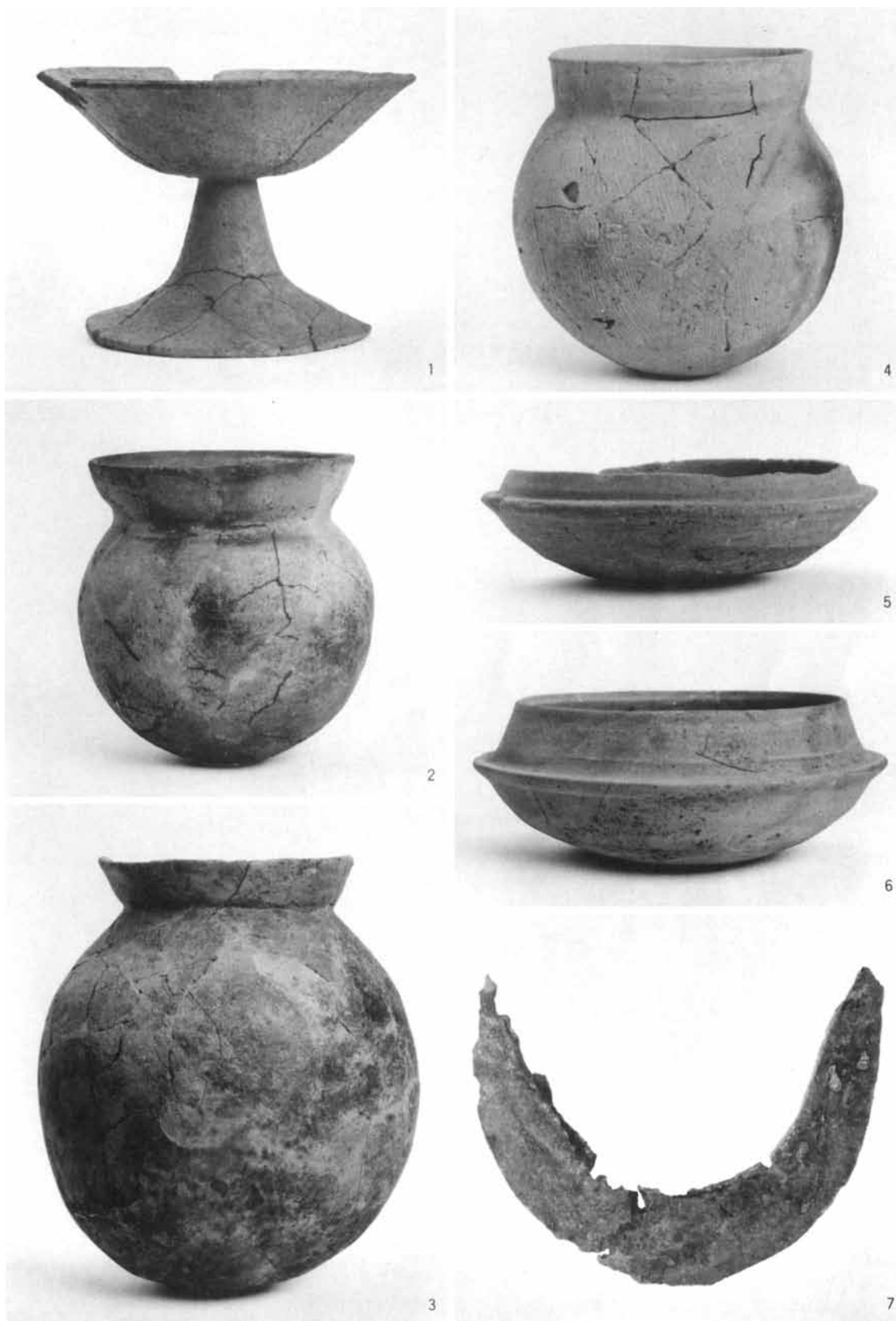
1 溝・SD9,SD14 (南東から)



2 SD9 断面 (南東から)



1 弥生土器・石器 (1・3 弥生土器 10号住居、2 弥生土器 SK 15、4 弥生土器 SK 13、
5 弥生土器 1号住居、6 石器 SD 1 (1号住居部)、7 石器 1・9・10号住居等)



1 土師器, 須恵器, 鉄器 (1土師器 7号住居、2・3土師器 2号住居、4土師器、7鉄製鋤先 SD9、
5須恵器 SD7、6須恵器 SD3)



1 縄文時代土坑群（東から） B区



2 SK261（北から） B区



3 SK222（南西から） B区



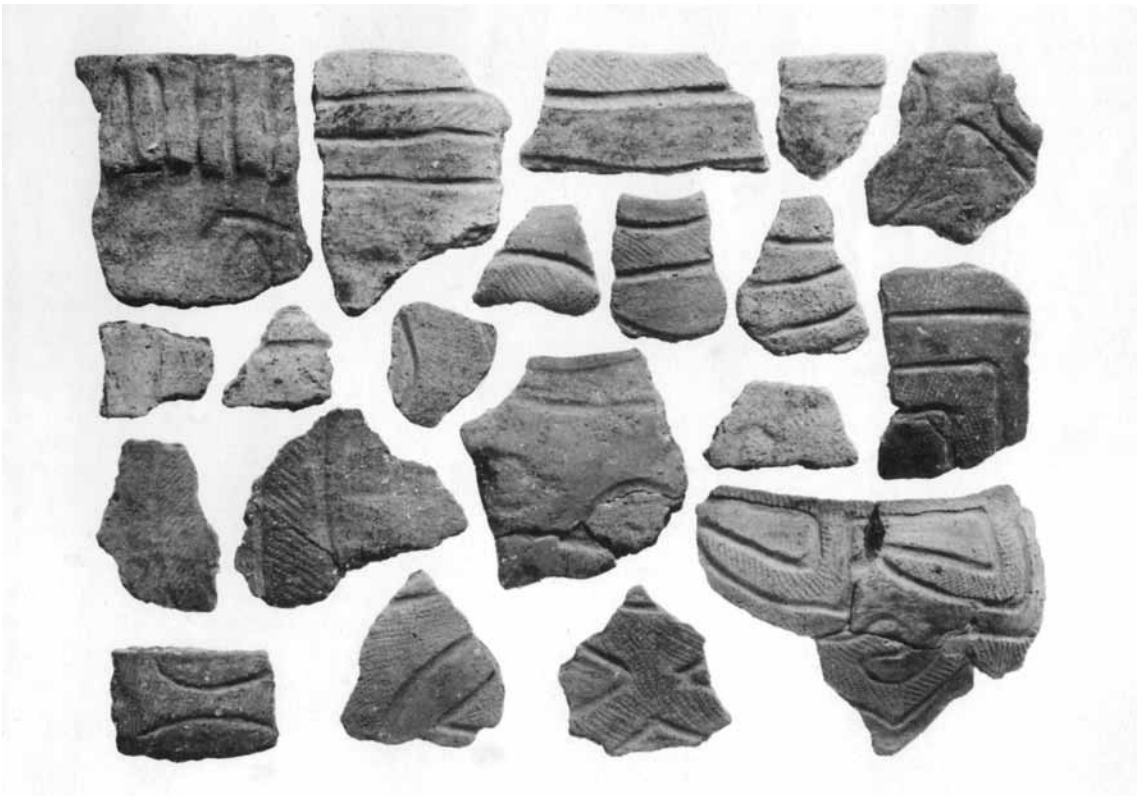
1 掘立柱建物（西から）鎌倉時代以降 A区



2 掘立柱建物（東から）奈良時代 B区



1 B区土壙出土縄文土器



2 SK428 出土縄文土器



1 SK437 出土条痕文鉢形土器

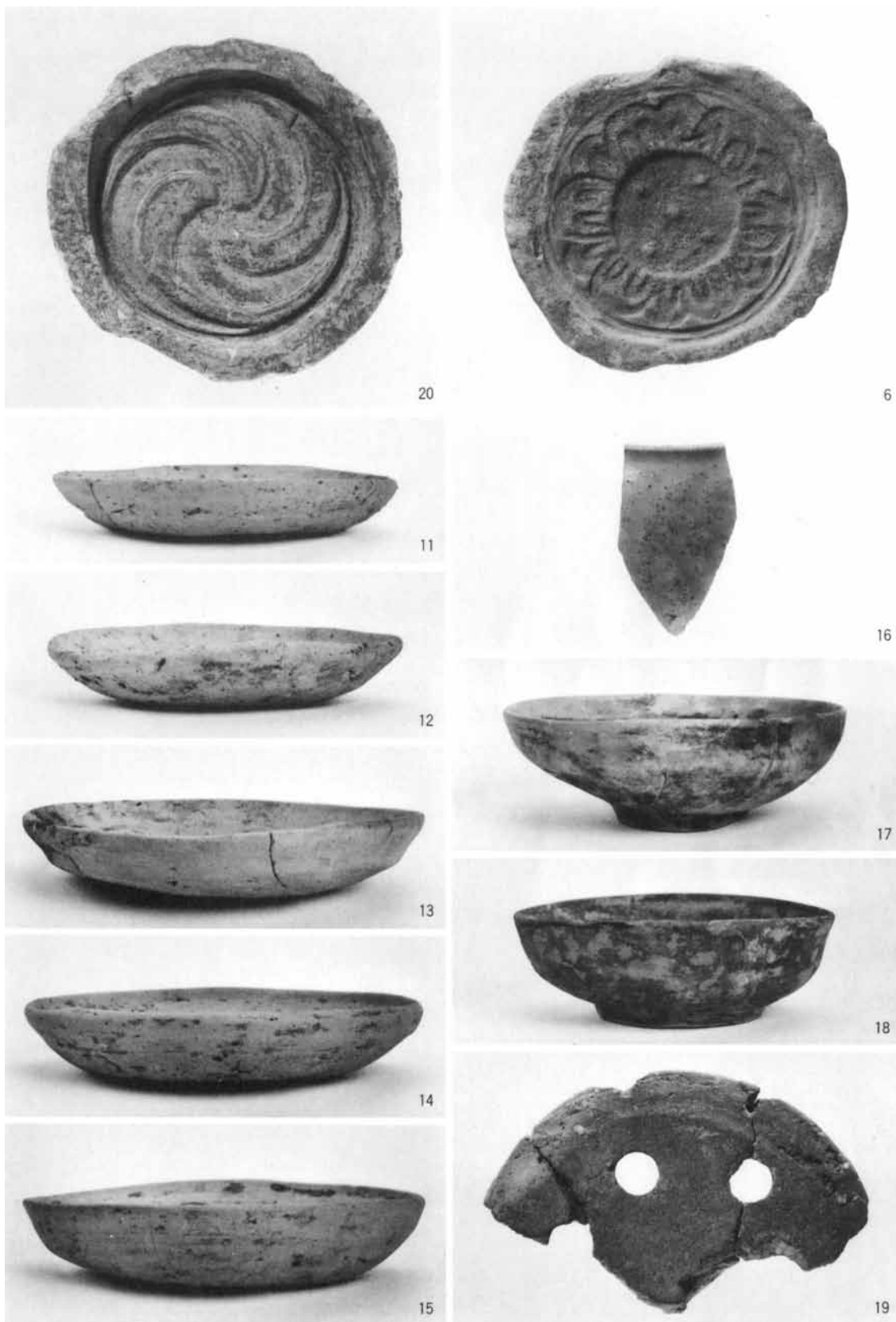
2 SK395 出土土偶



3 B区出土石鏃



1 出土軒瓦 (1・3・4・5軒瓦 四円寺跡、7~10軒瓦 法金剛院境内)



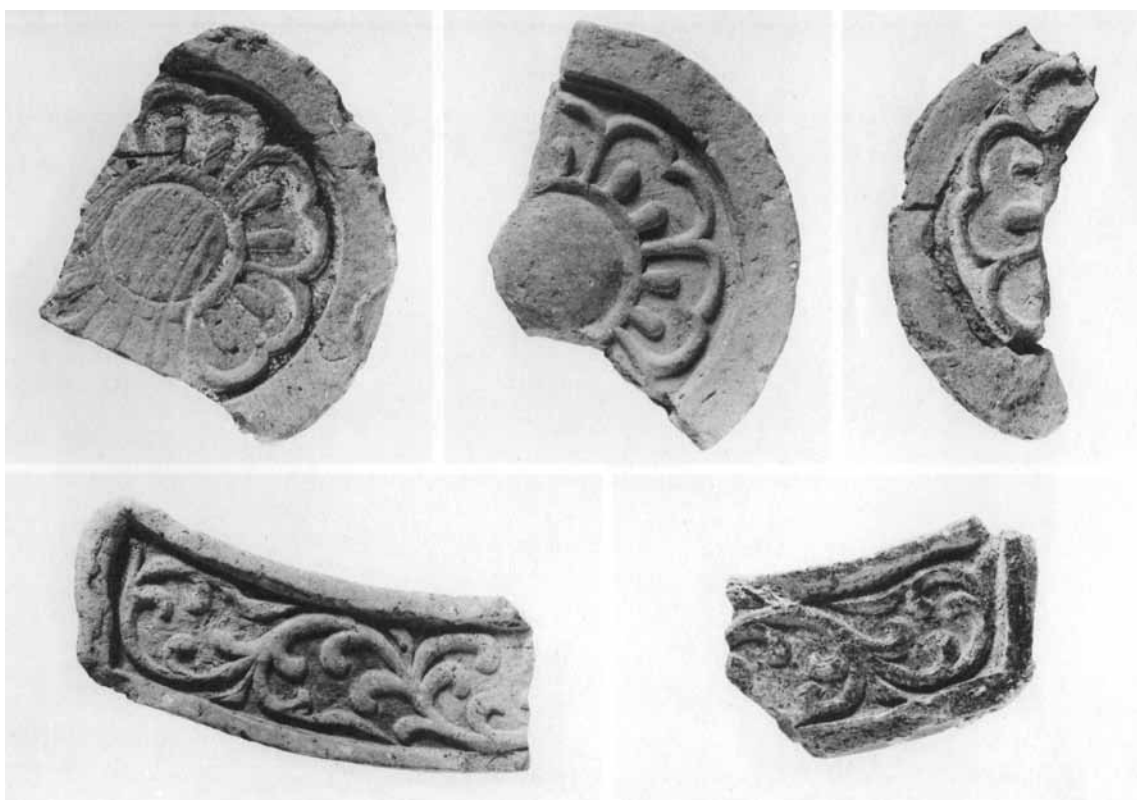
1 出土土器・軒瓦（6・20 軒瓦 法金剛院境内、11～15 土師器 一条四坊十一町、16 白磁、17・18 瓦器、19 土製品 四円寺跡）



1 東礎石 (南から)



2 西礎石 (東から)



3 土壙出土軒瓦



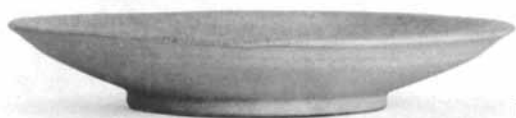
1 SX3 検出地点調査風景 (東から)



2 SX3 北壁断面 (南から)



4



10



5



11



6



12



8



13

3 SX3 出土遺物 (4~8 土師器、10 灰釉陶器、11~13 緑釉陶器)



1 池状遺構（東から）B区



2 池状遺構（南から）B区



3 池状遺構検出地点（南から）B区

昭和 59 年度
京都市埋蔵文化財調査概要

発効日 昭和 62 年 3 月 31 日
発行集 財団法人 京都市埋蔵文化財研究所
住所 京都市上京区今出川大宮東入ル元伊佐町
〒 602-8435 TEL (075) 415 - 0521
印刷 真 陽 社