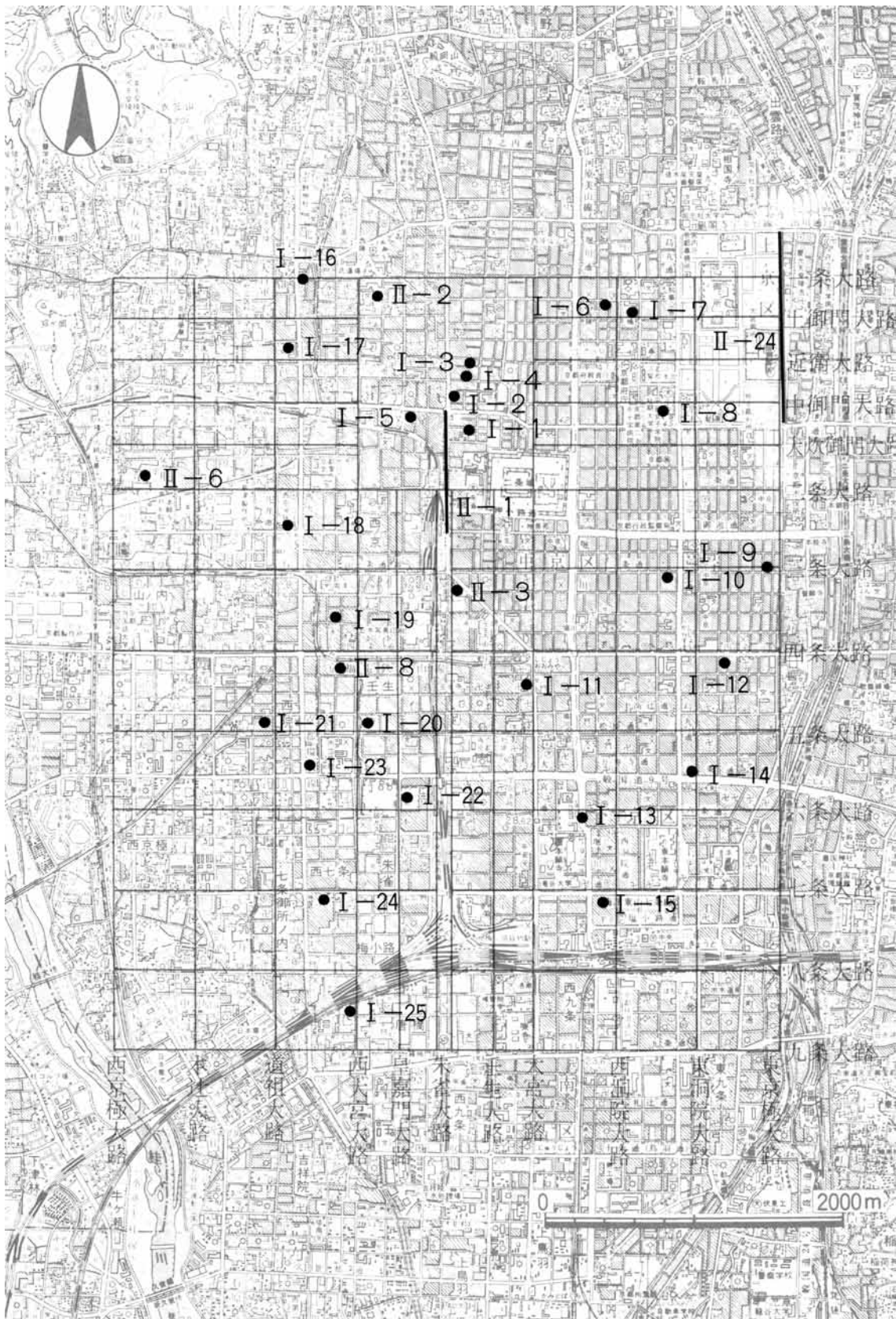
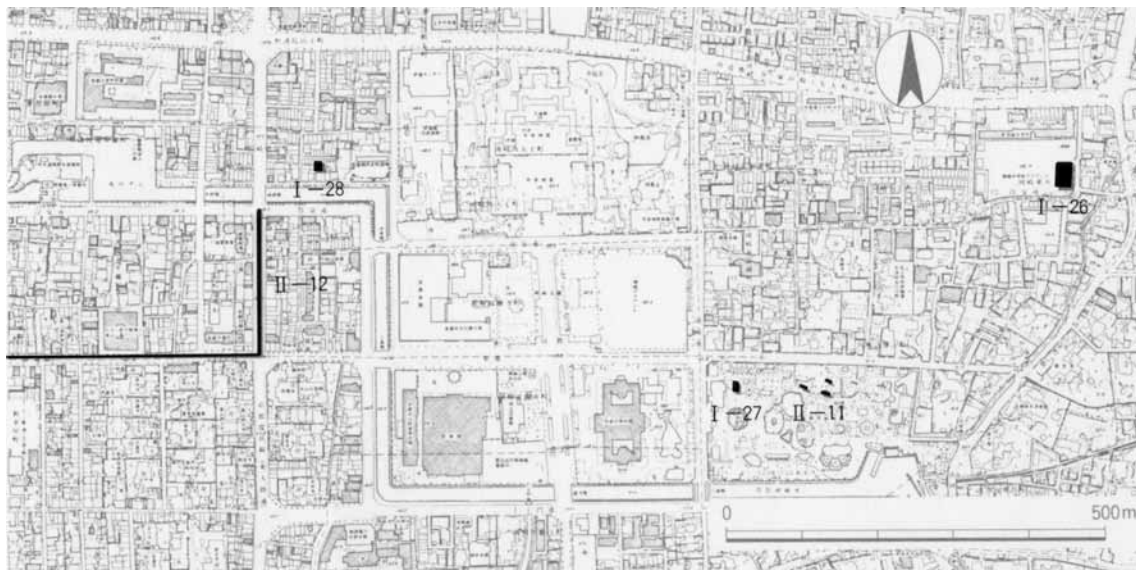


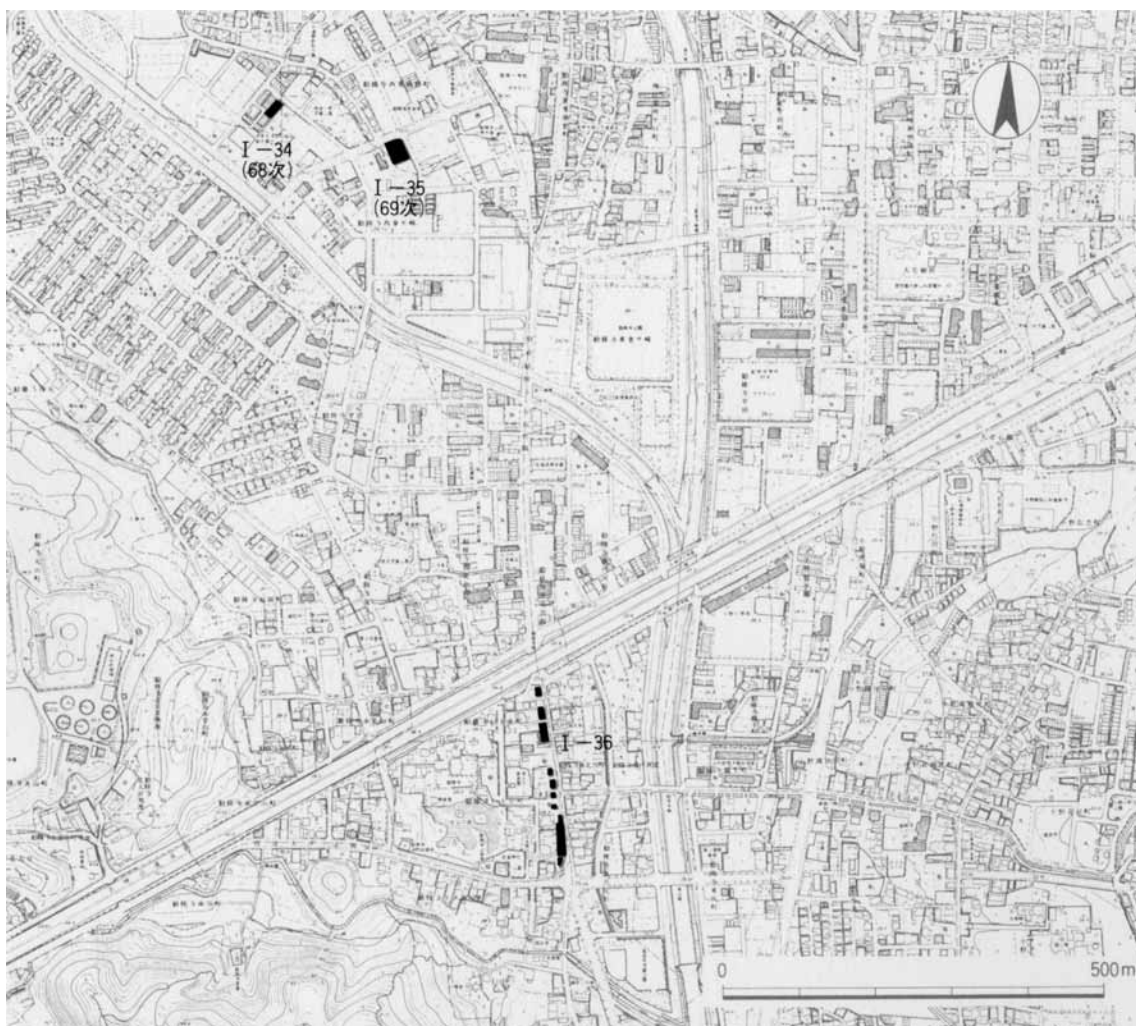
圖 版



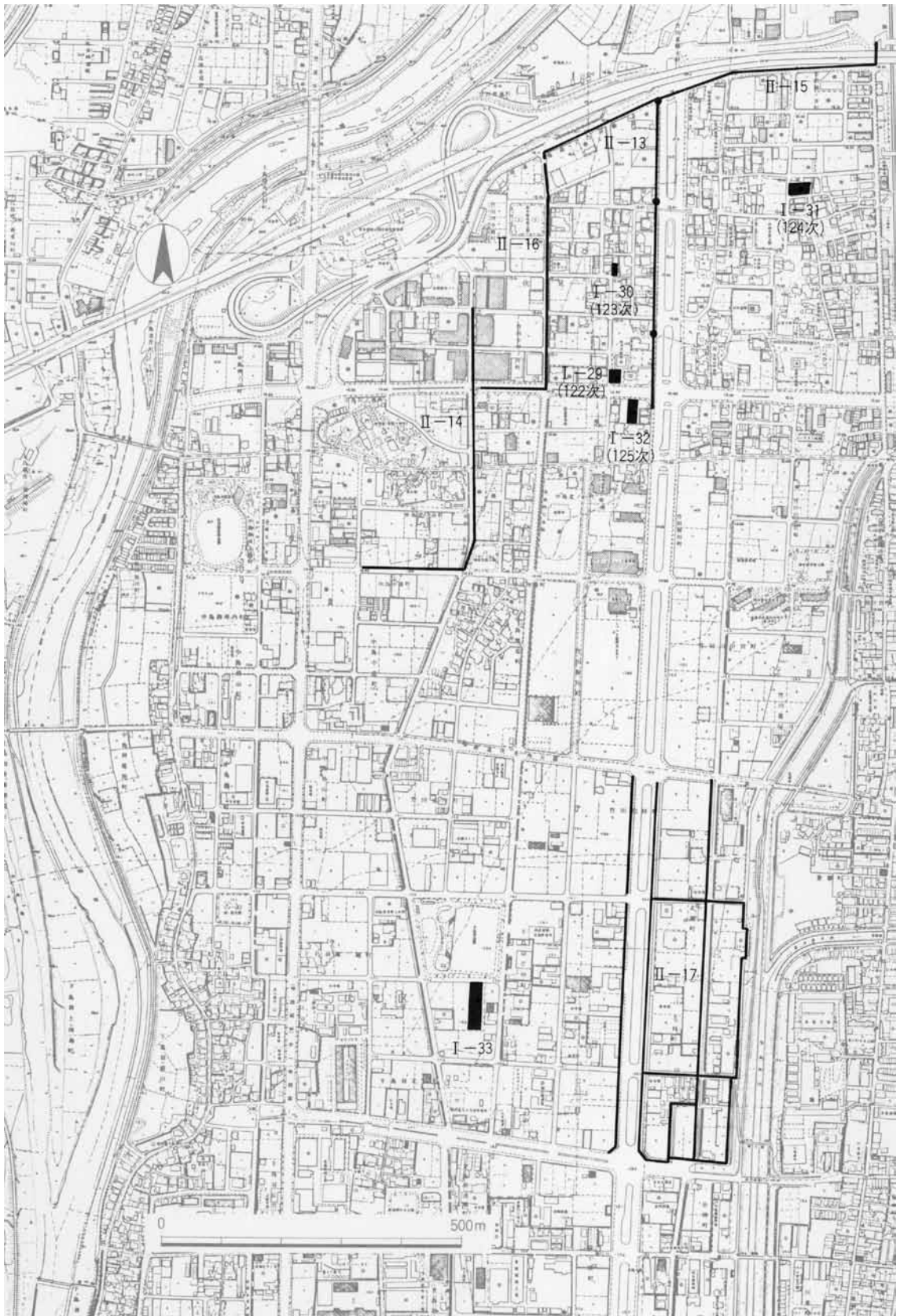
平安京跡調査地点位置図 (1 : 40000) I は発掘調査 II は試掘立会調査 II の番号は付表 2 による



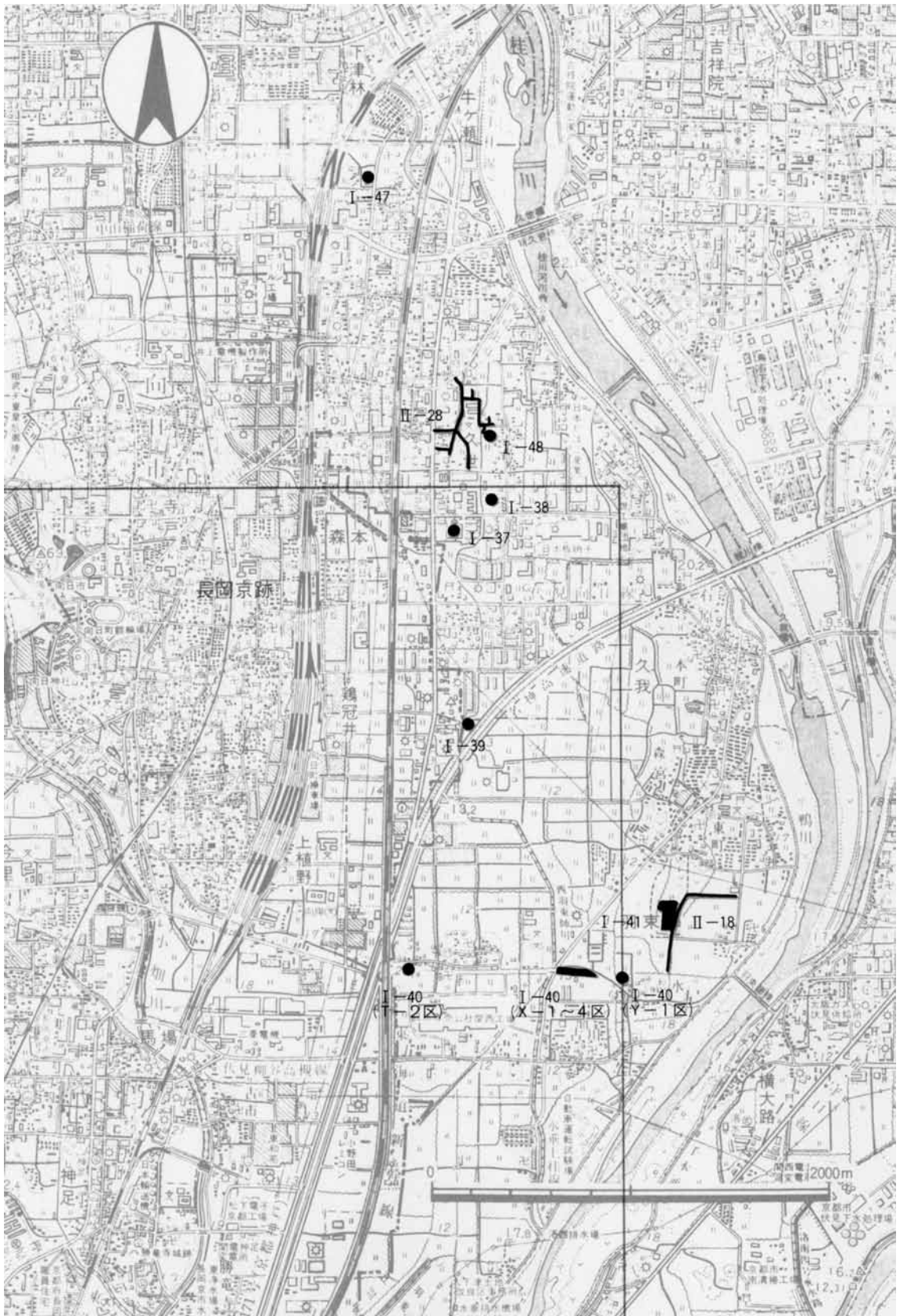
1 白河街区調査地点位置図 (1 : 10000)



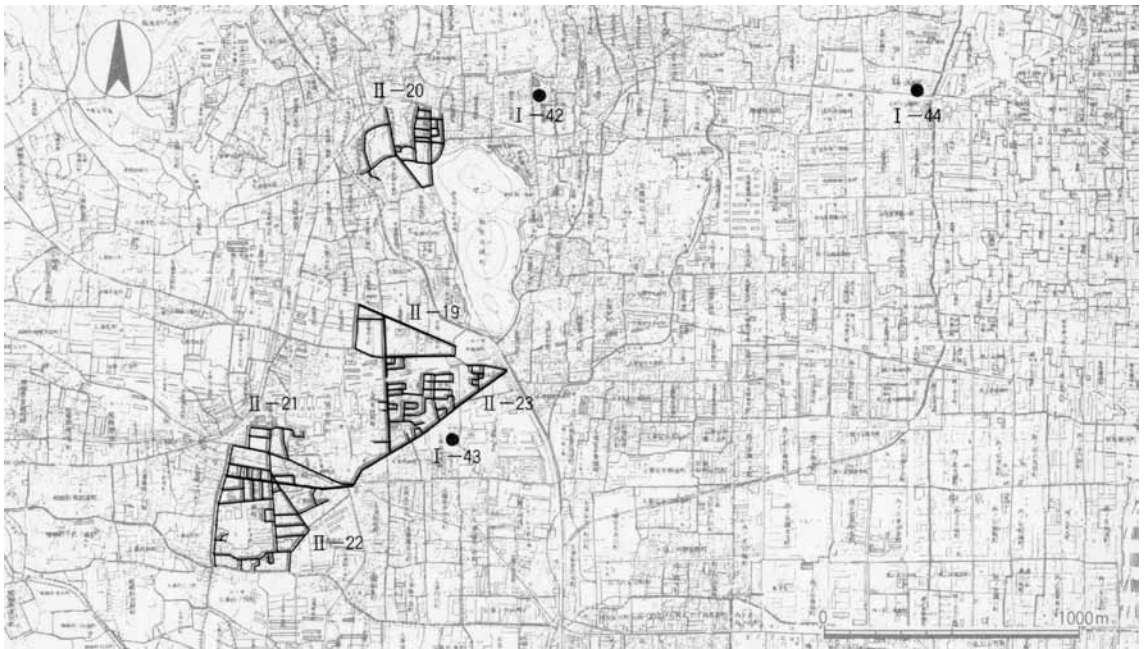
2 中臣遺跡調査地点位置図 (1 : 10000) Iは発掘調査 IIは試掘立会調査 IIの番号は付表2による



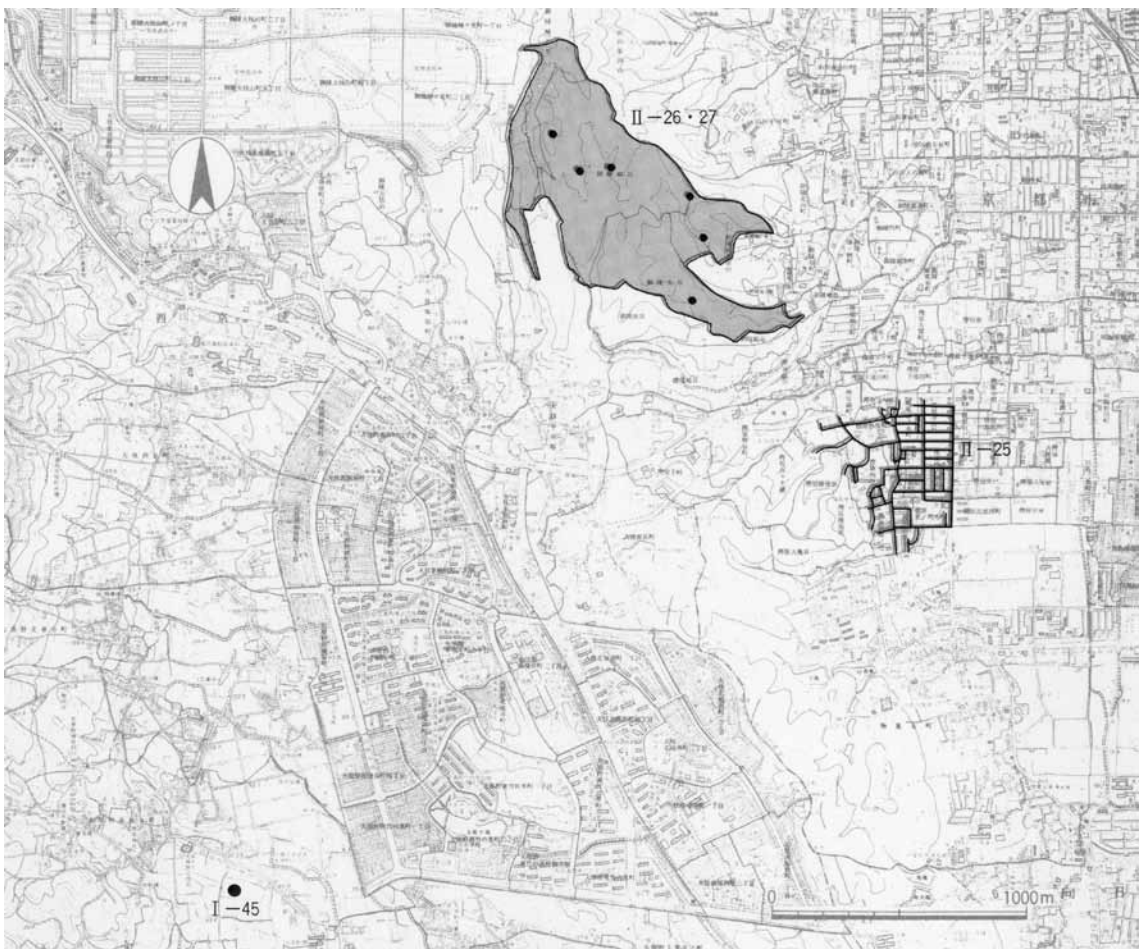
鳥羽離宮跡調査地点位置図（1：10000） Iは発掘調査 IIは試掘立会調査 IIの番号は付表2による



長岡京城調査地点位置図 (1 : 30000) I は発掘調査 II は試掘立会調査 II の番号は付表2による

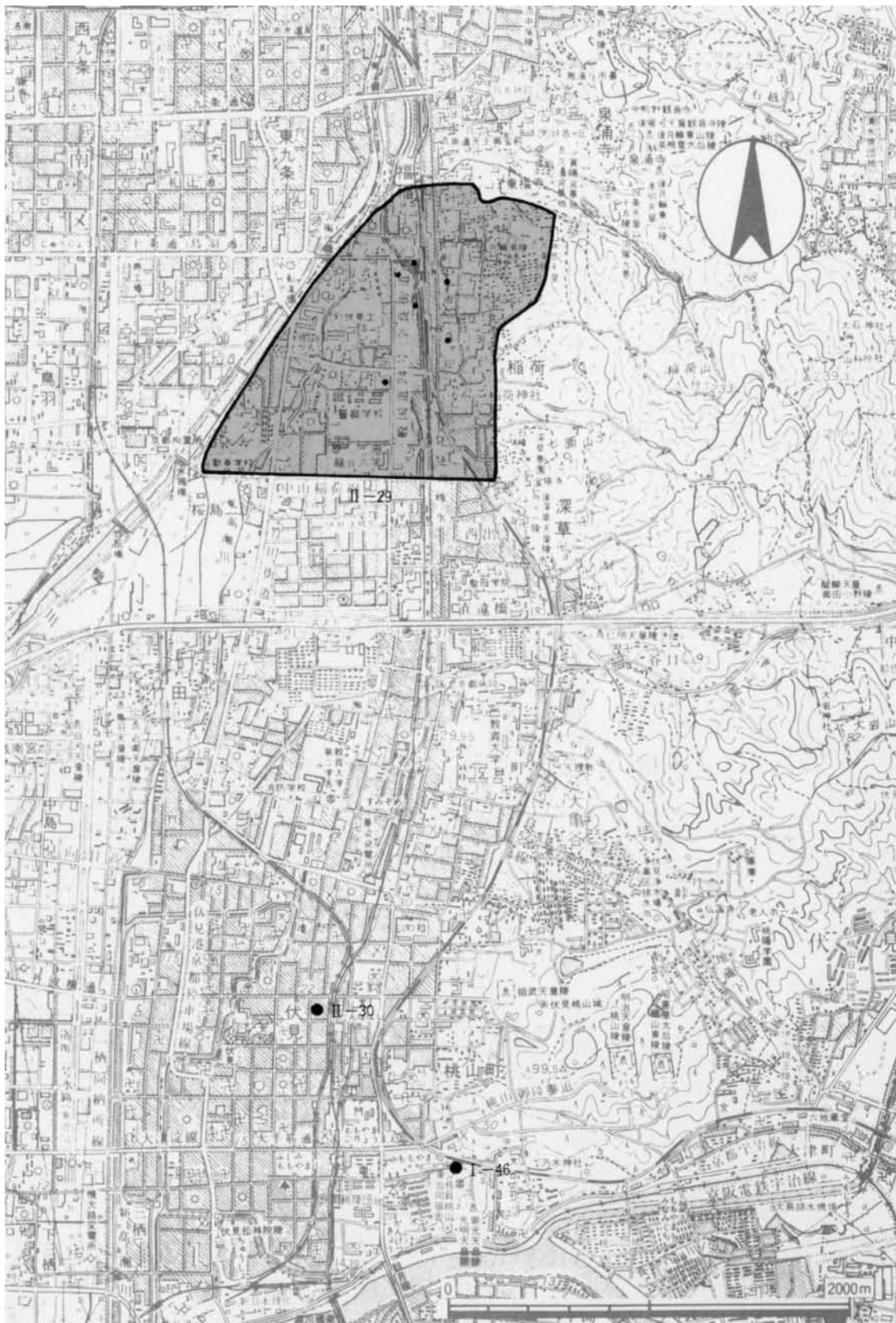


1 北西部—太秦・嵯峨野・北野・御室—地域調査地点位置図（1：30000）



2 西部—榎原・大枝山・大原野—地域調査地点位置図（1：30000）

Iは発掘調査 IIは試掘立会調査 IIの番号は付表2による



南東部地域調査地点位置図(1:30000)

Iは発掘調査 IIは試掘立会調査 IIの番号は付表2による



1 遺構面1全景（東から）



2 遺構面2全景（東から）



1 調査区全景 (西から)



2 溝 349 全景 (北から)



3 油小路路面・西側溝全景(北から)



1



6



8



4



10



9



12



11

土壙 158 出土土器 (土師器 1・4・6、瀬戸 8～12)



1 最終遺構面全景（西から）



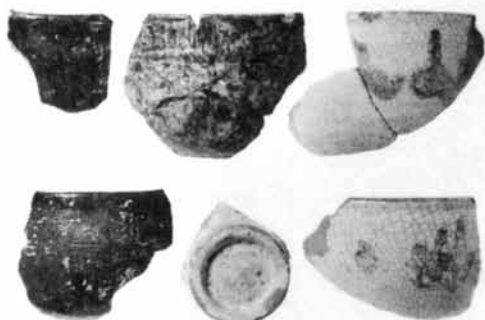
2 SK70（南から）



1



2



3



4



5



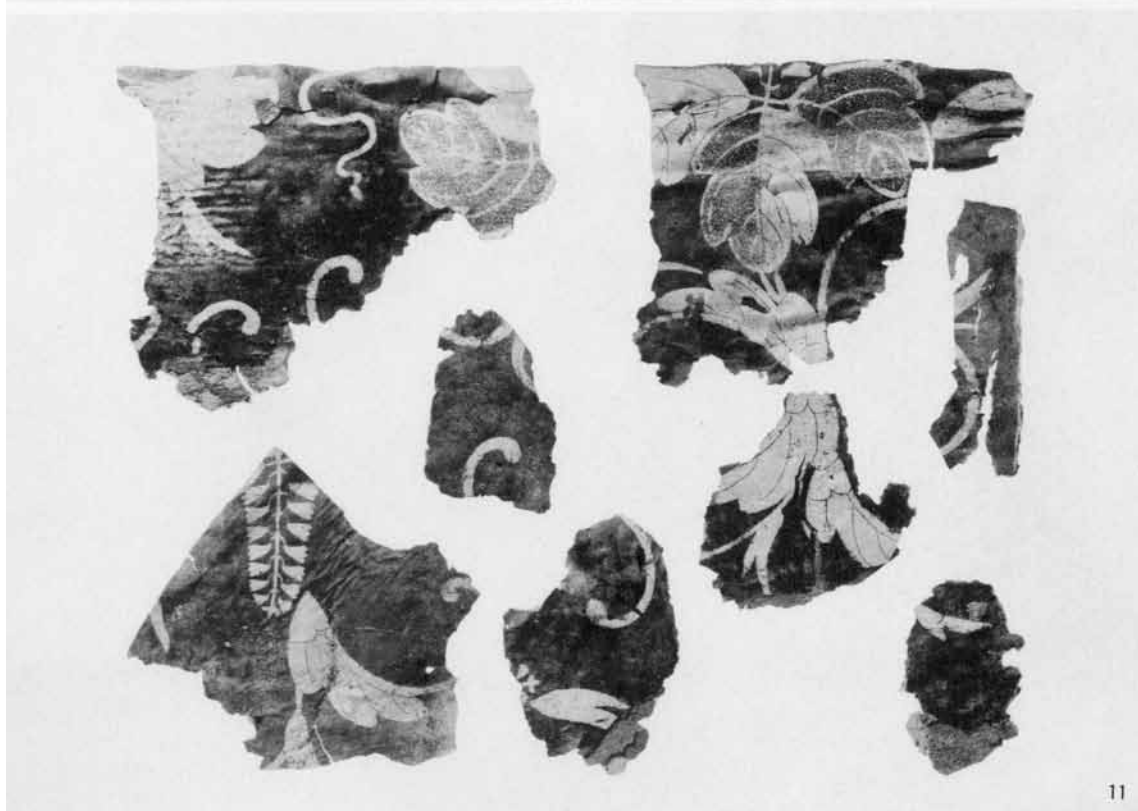
7



6



8



出土陶器・蒔絵漆器



1 最終遺構面全景（東から）



2 安土桃山時代以降遺構面全景（東から）



1 安土桃山時代屋敷跡石組溝と地業（北東から）



2 室町時代集石遺構（北西から）



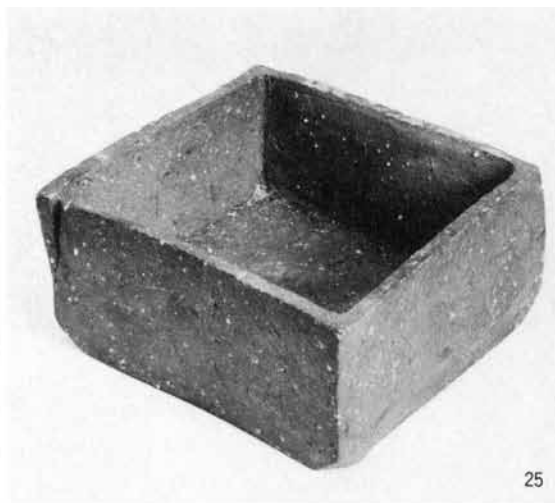
出土陶器（志野茶碗1、瀬戸黒茶碗2・3・4、備前沓茶碗5・6）



出土土器 (灰釉鍋皿7・黄瀬戸角向付8・志野角向付9・筒向付10・菊皿12、
唐津皿11・向付13、美濃鉄釉茶入14)



出土陶器 (備前合子身 15・小皿 19・緋襷大皿 20・播鉢 16・小徳利 17・筒茶碗 21・茶入 18・火入 22)



出土陶磁器（朝鮮王朝白磁平茶碗 23、明染付瓶 24、信樂四方大鉢 25・花生 26・水差 27・28）



1 1区 全景 (北西から)



2 2区 全景 (南から)



1 3区 全景 (北から)



2 3区 南部遣水遺構 (南西から)



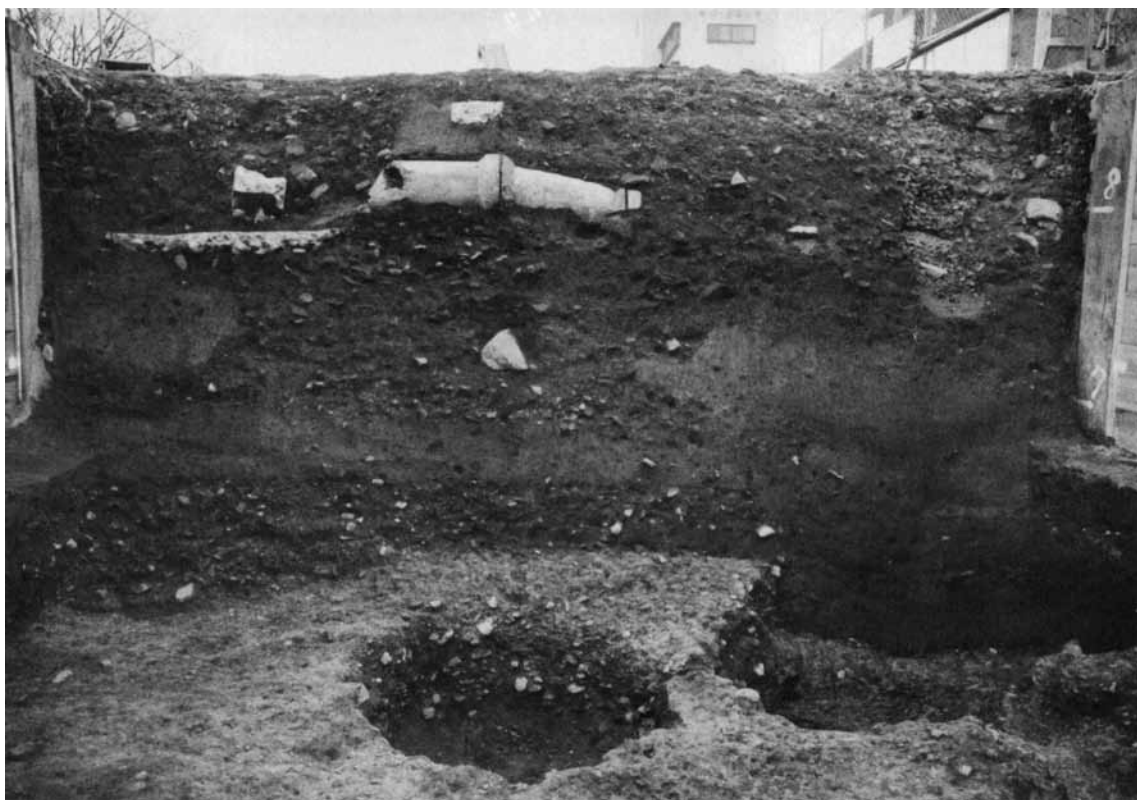
1 調査区全景・プラン1 (東から)



2 調査区東部・プラン2 (東から)



1 No.15 調査区全景（北から）



2 No.15 調査区南壁（北から）



1 調査区全景（北から）



2 六条坊門小路（東から）



1 平安時代遺構全景（西から）



2 池状の落込（西から）



1 中・近世遺構面全景（西から）



2 平安時代遺構面全景（西から）



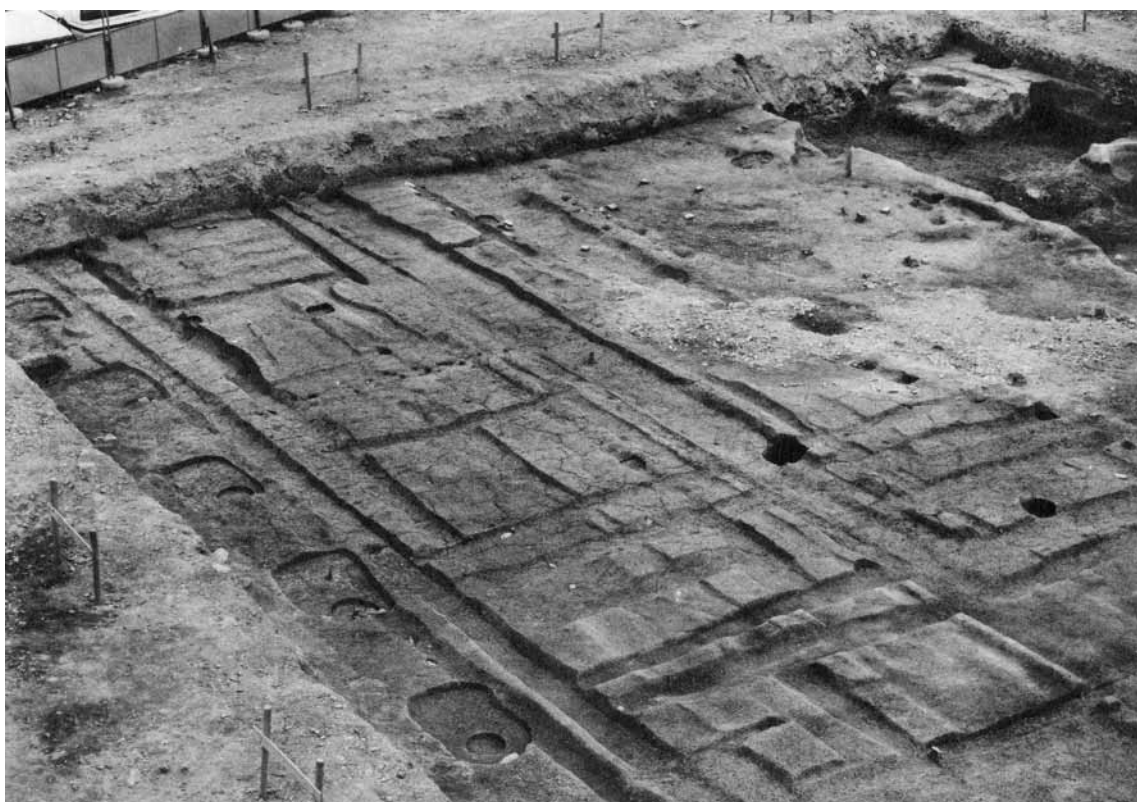
1 全景（東から）



2 西靱負小路全景（北西から）



1 全景（東から）



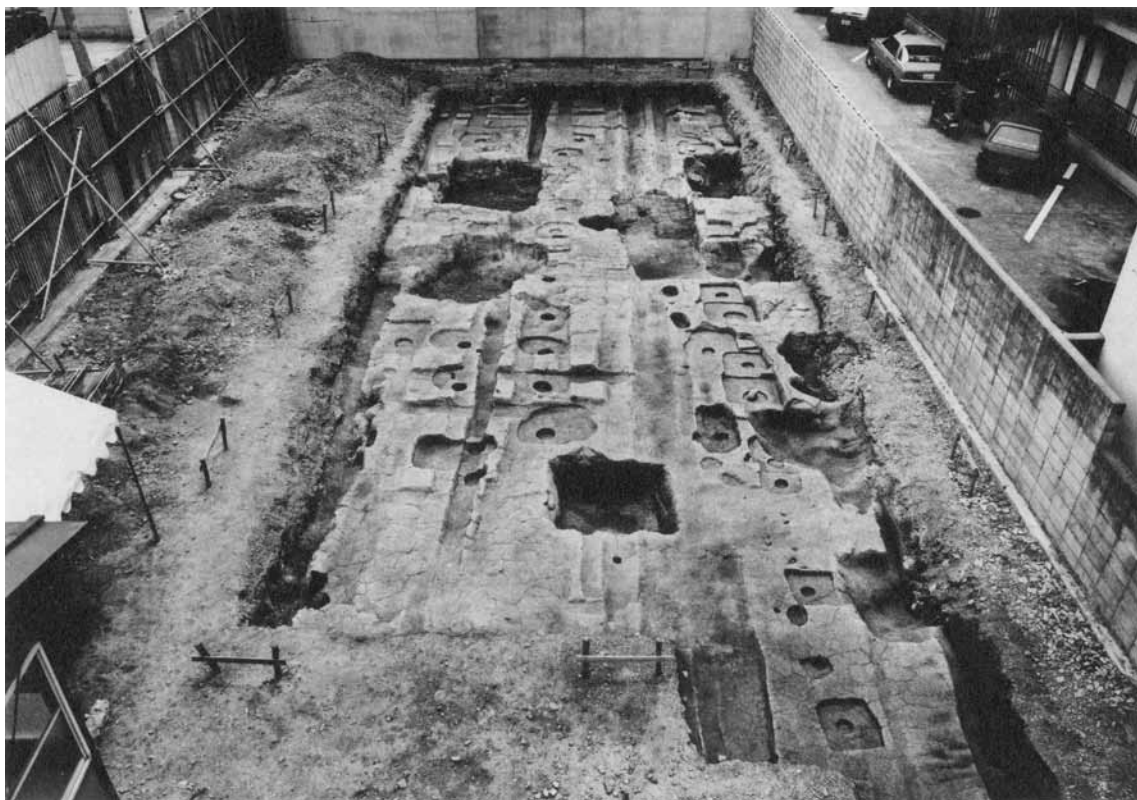
2 調査区東半（北西から）



1 試掘2トレンチ西半部（南西から）



2 試掘4トレンチ断面西壁（東から）



1 全景（西から）



2 建物柱穴列（東から）



1 第2面全景1 (北から)



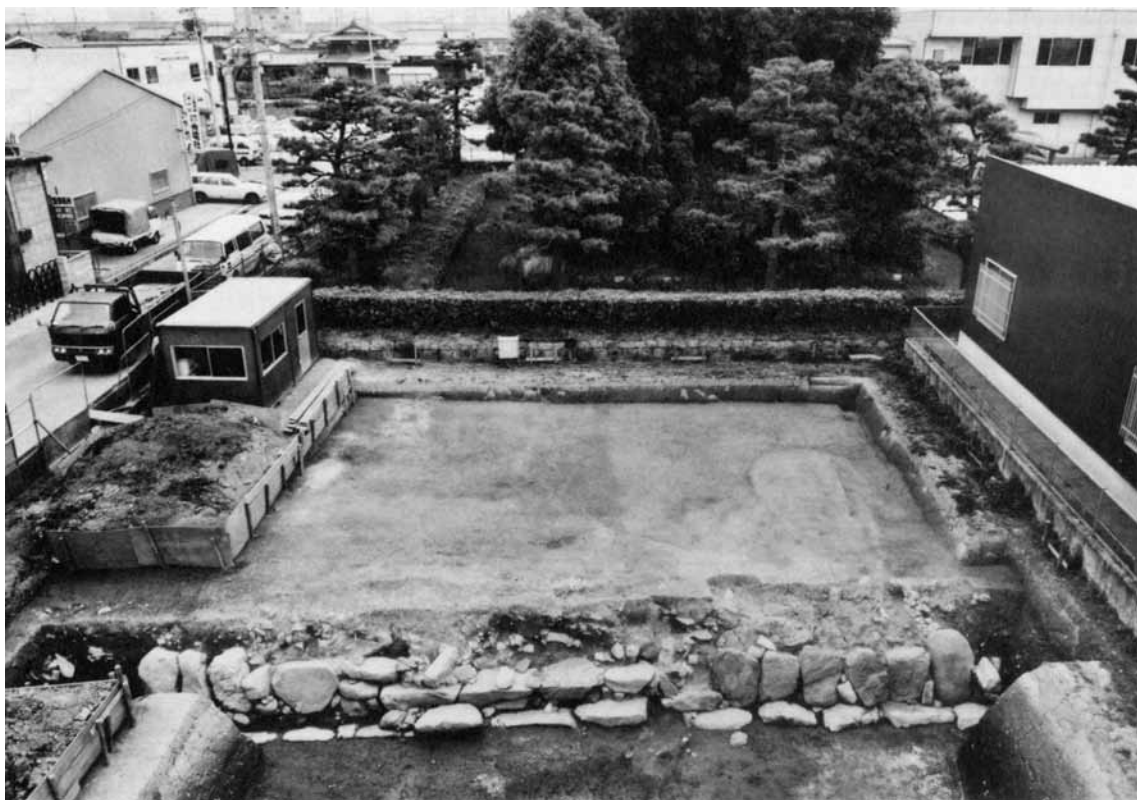
2 第2面全景2 (北から)



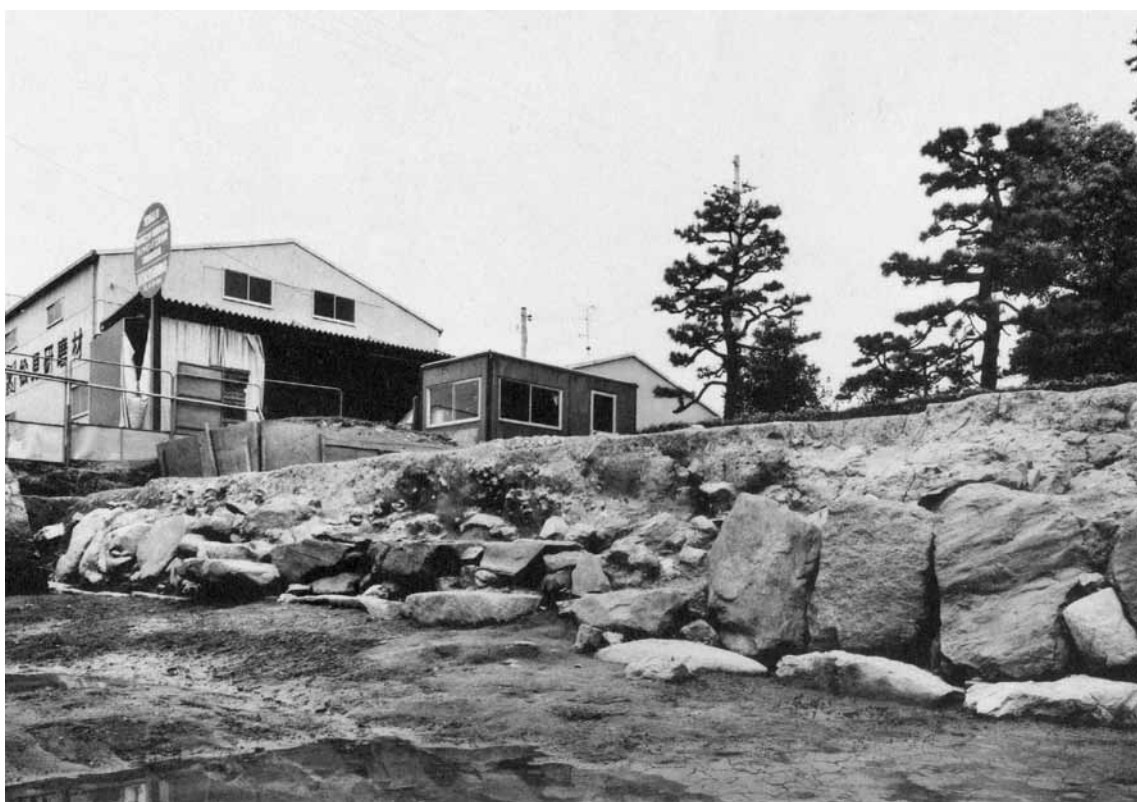
1 全景（南から）



2 北部全景（東から）



1 全景（南から）



2 外堀石垣（南東から）



1 弥生時代全景（北から）



2 SK161（北から）



3 SK163（北から）



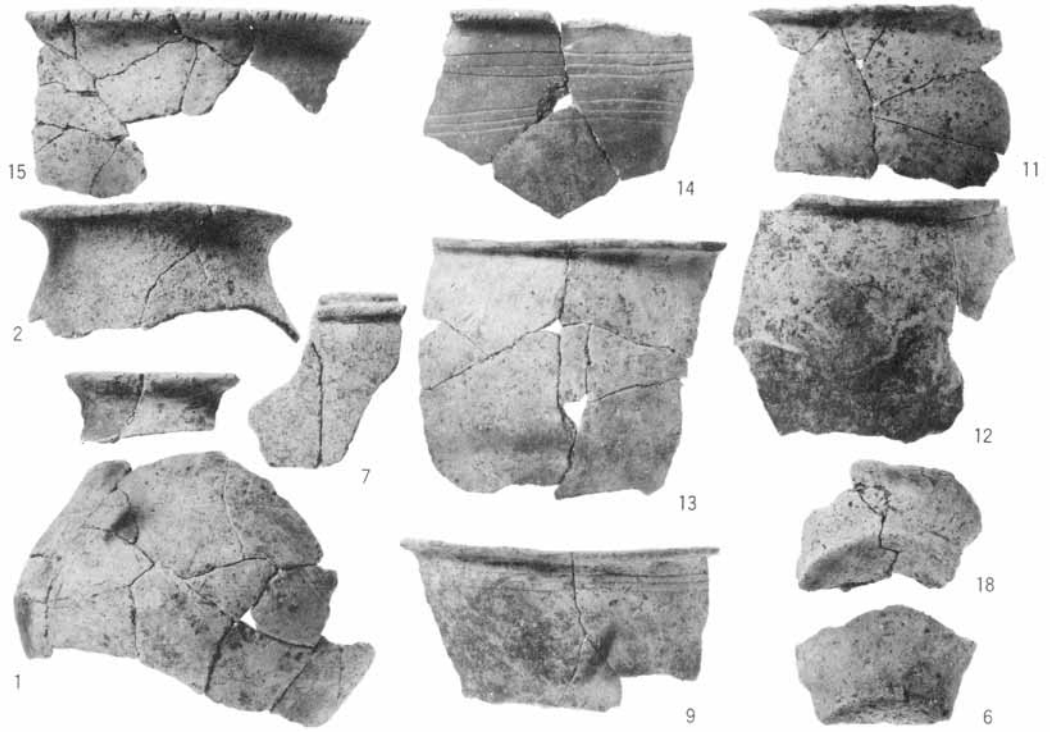
1 古墳時代全景（北から）



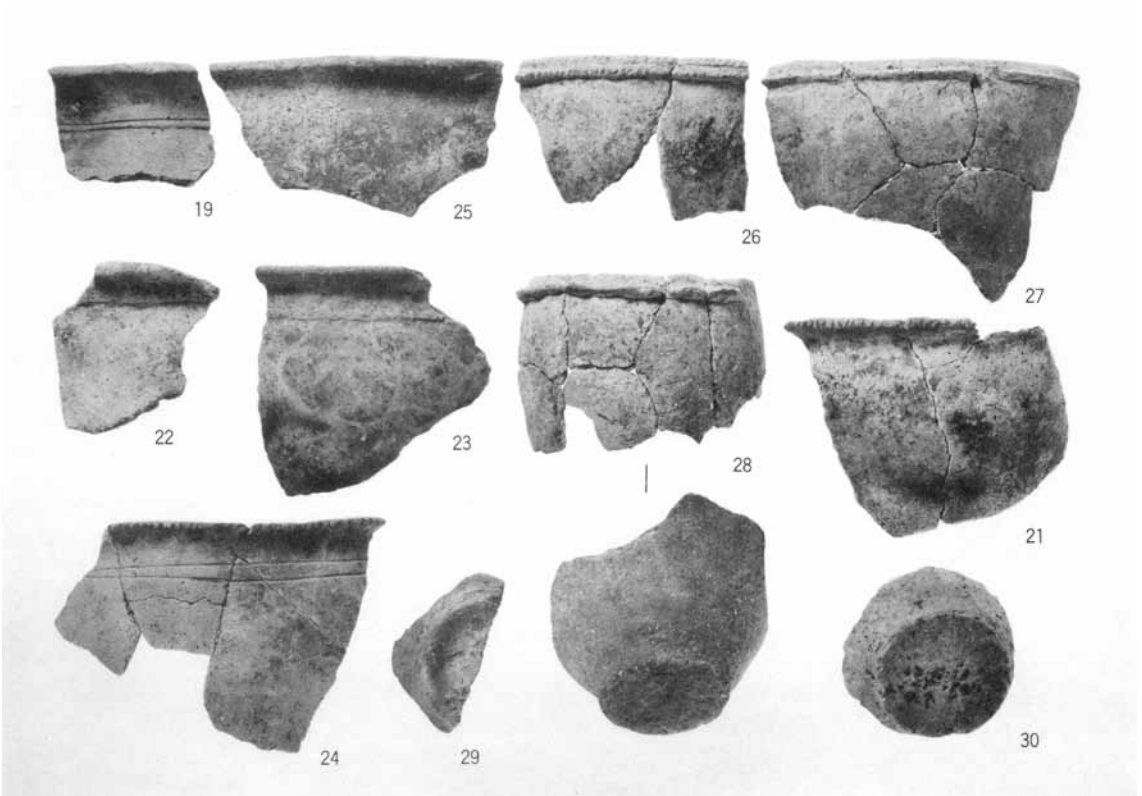
2 平安時代井戸 SE31 断ち割り状況



3 SK72（北東から）



1 SK161 出土土器



2 SK163 出土土器



1 I区 池SG 1全景(北から)



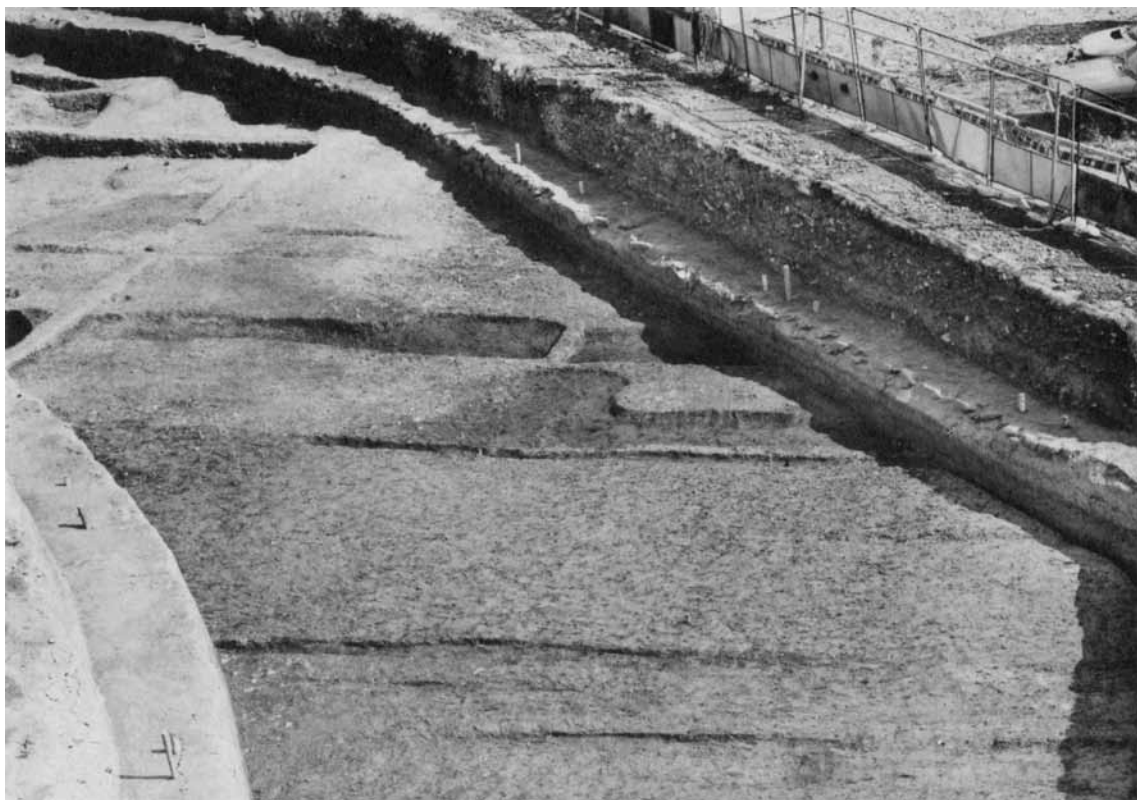
2 II区 4トレンチ溝全景(北から)



1 8-1次調査区 中世遺構面（北から）



2 8-2次調査区 弥生時代から長岡京期遺構面（北東から）



1 8-2次調査区 長岡京期遺構面 (南西から)



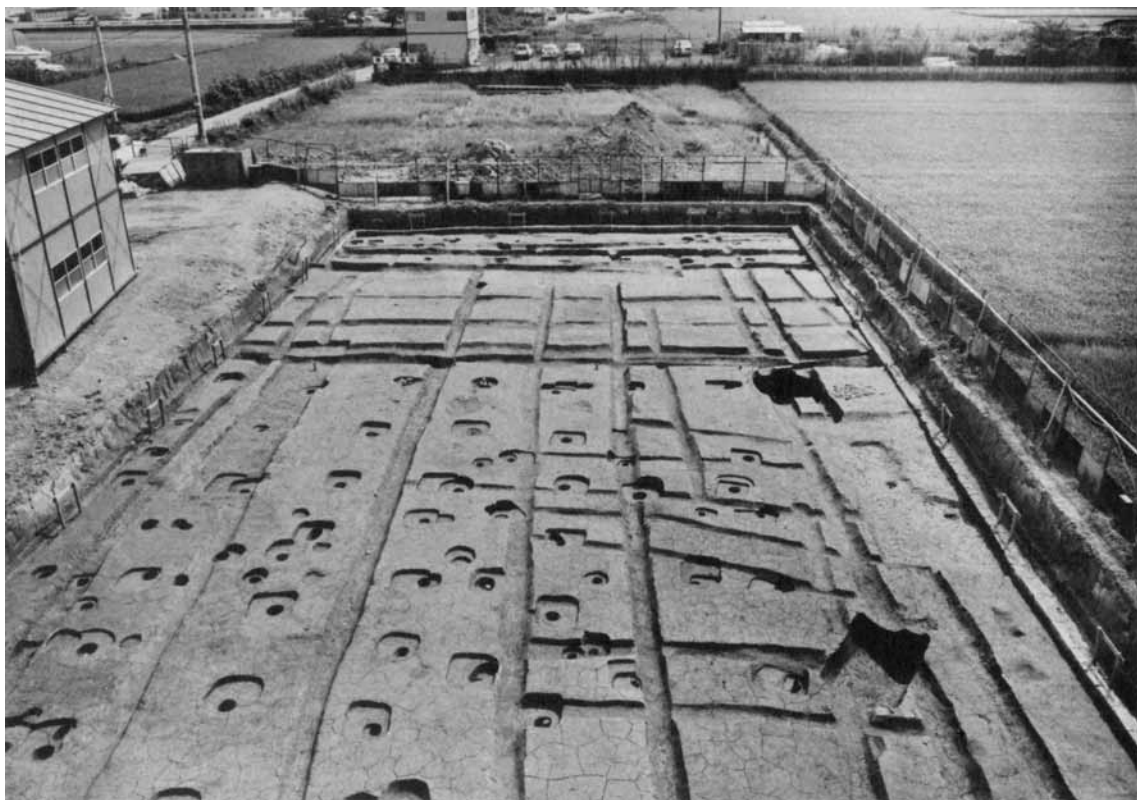
2 8-2次調査区 弥生時代中期方形周溝墓 (東から)



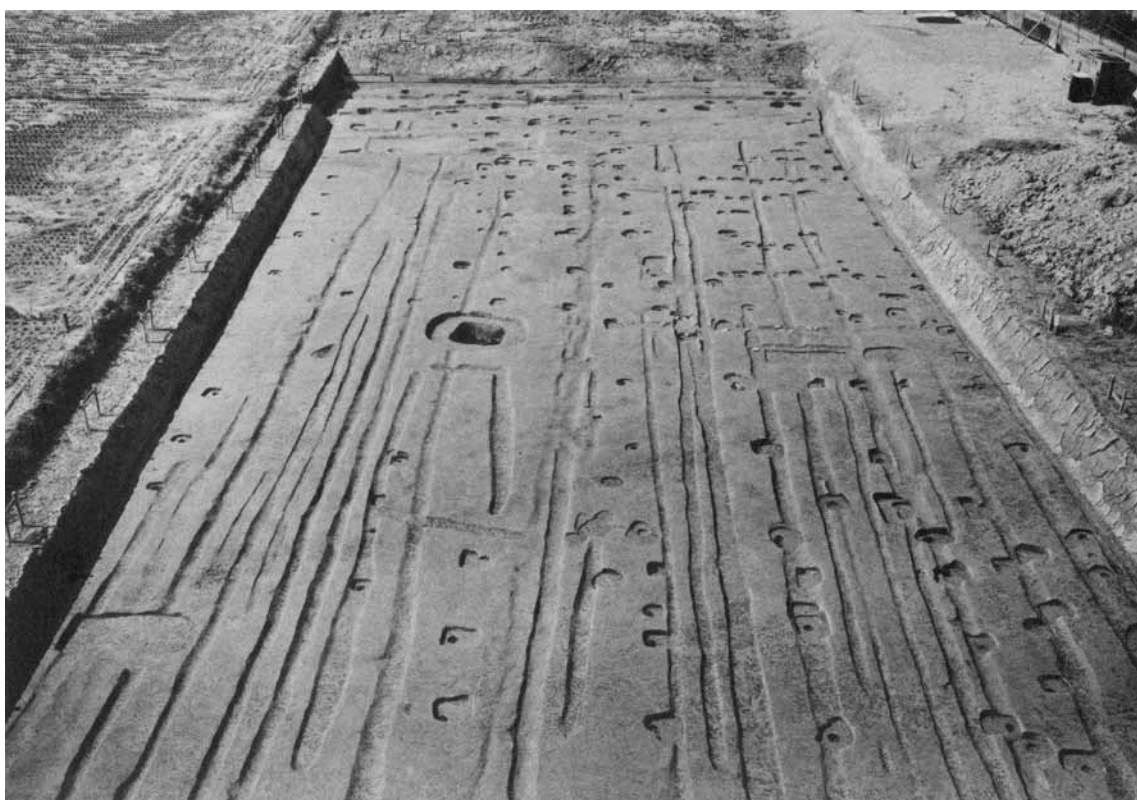
1 T-2区 長岡京期東半部遺構面（西から）



2 T-2区 長岡京期 SE45 断ち切り断面（西から）



1 X-1区 長岡京期遺構面全景(西から)



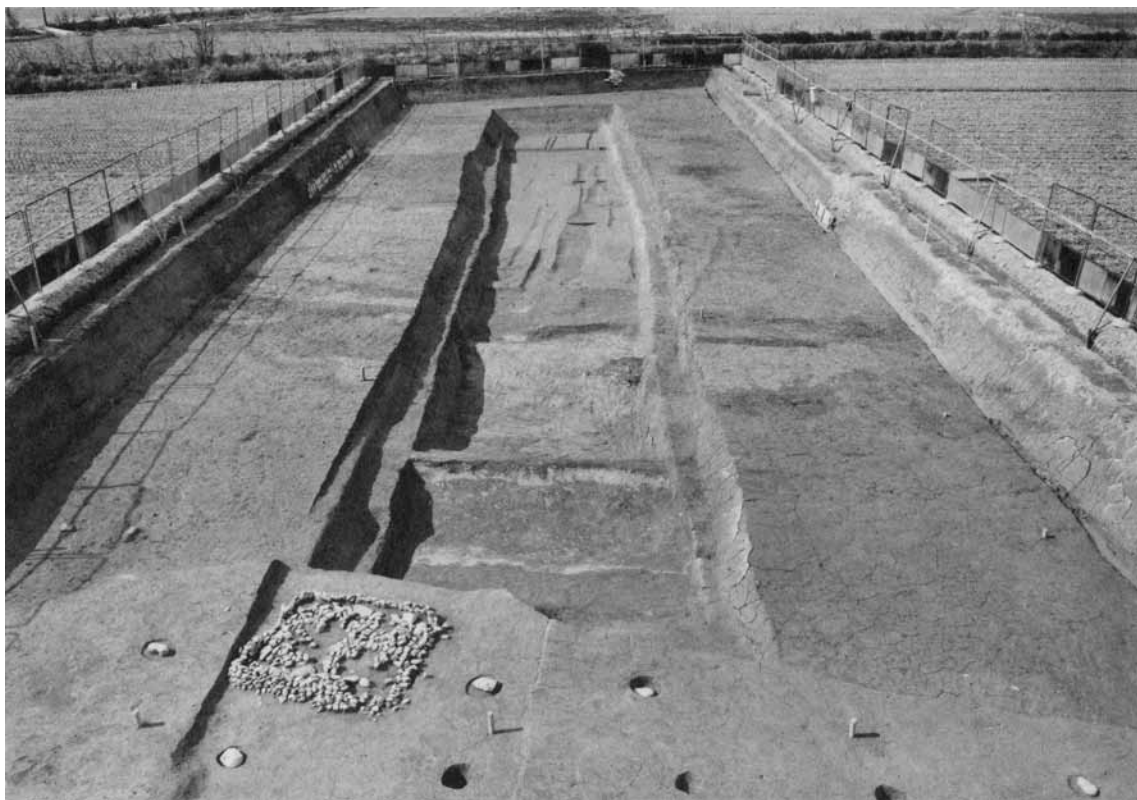
2 X-2区 長岡京期遺構面全景(東から)



1 X-3区 方形周溝墓SD 5 (北西から)



2 X-3区 奈良時代遺構面全景 (西から)



1 Y-1区 第2面全景(東から)



2 Y-1区 第3面東半部火葬墓群(西から)



X-2区 SE 4出土土器(土師器1・2・3・5・7・8、須恵器9・10・11・13)



19



20



16



21

X-3区 SE 7出土墨書土器(土師器 16・19・20、須恵器 21)



22



32



24



23



26



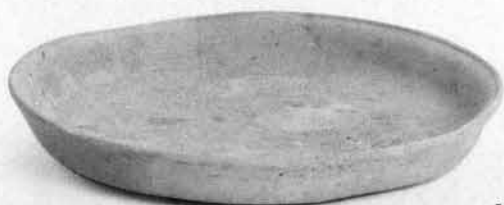
25



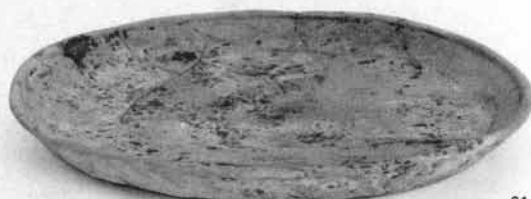
28



29



30



31



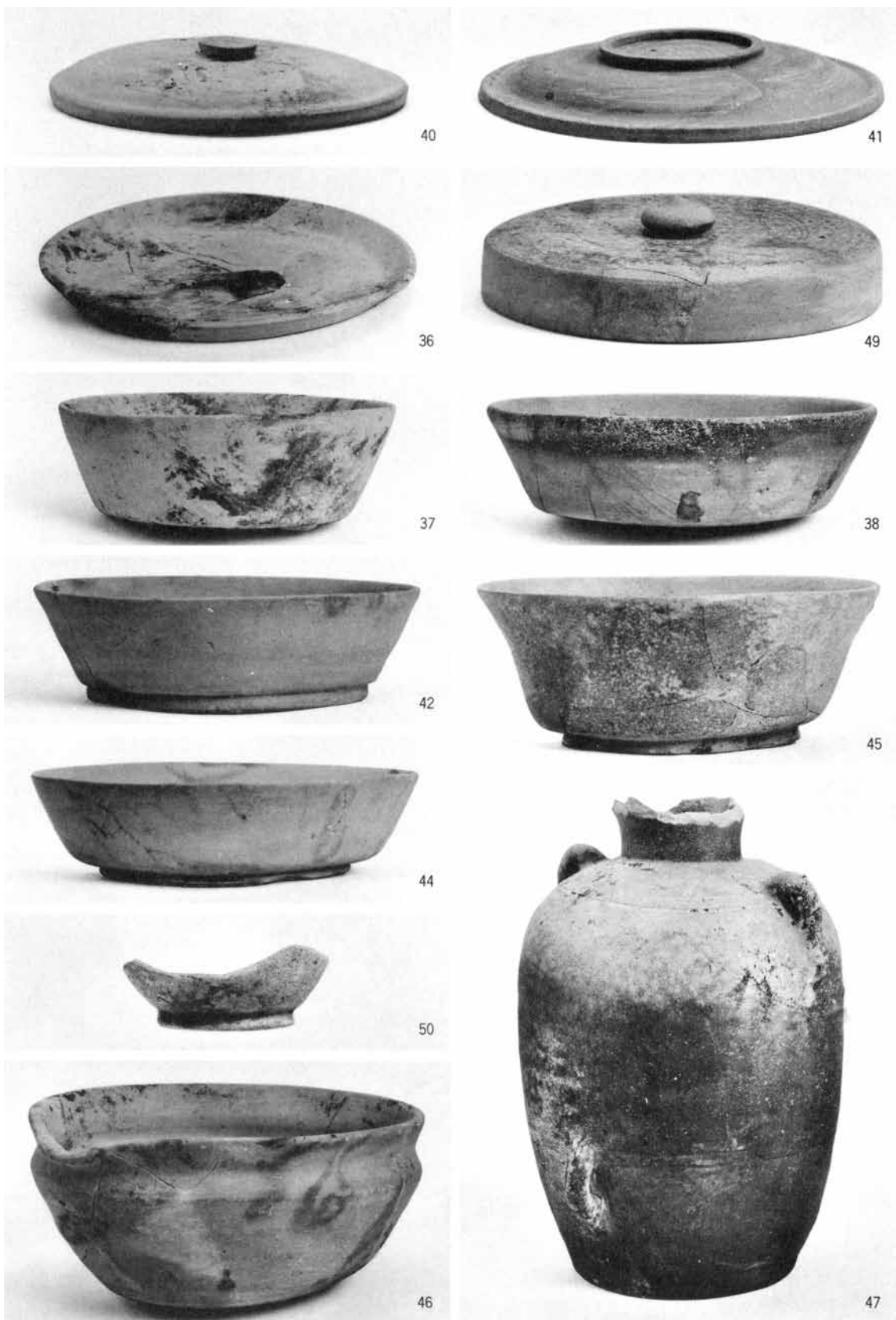
33



35



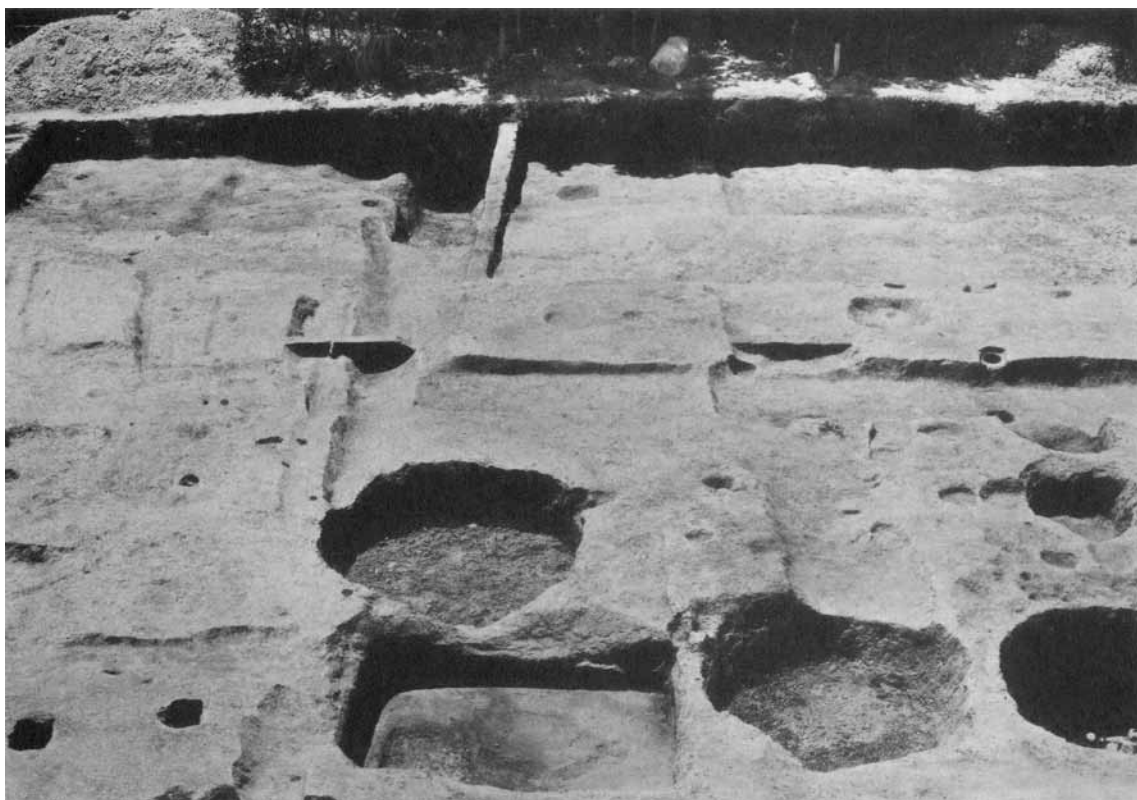
34



X-3区 SD 7 出土須恵器



1 調査区全景（北から）



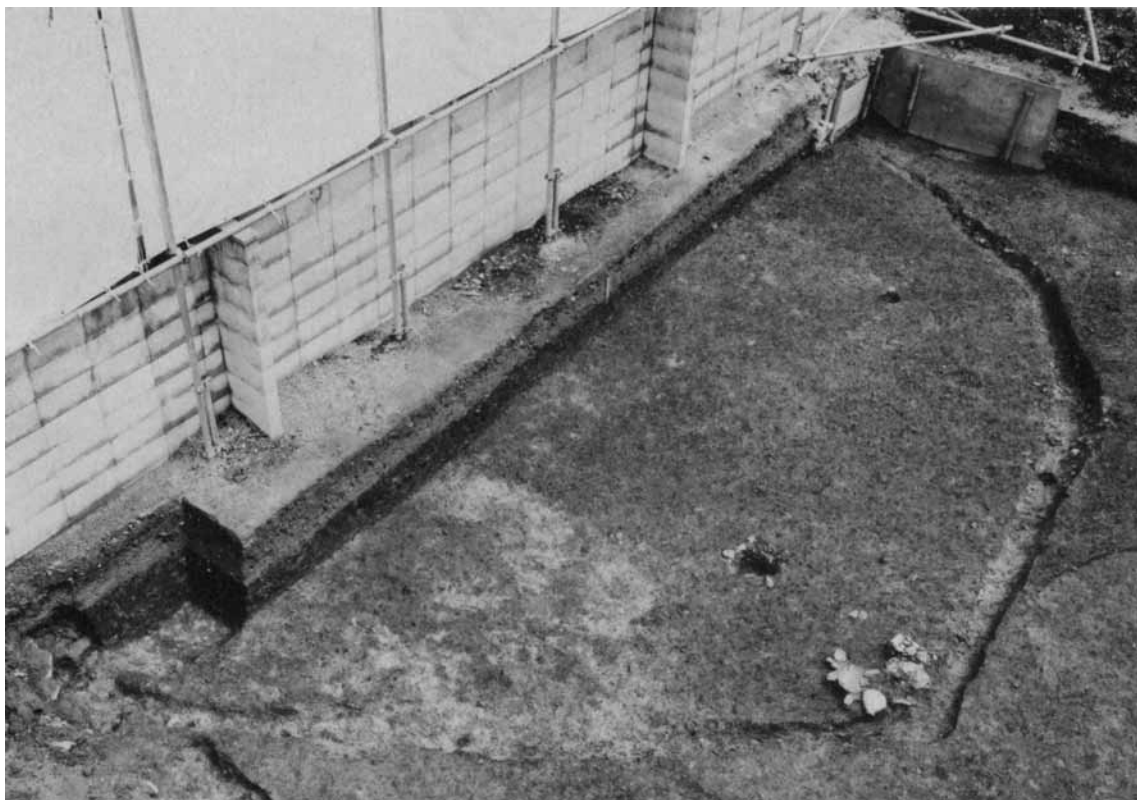
2 築地および側溝（北から）



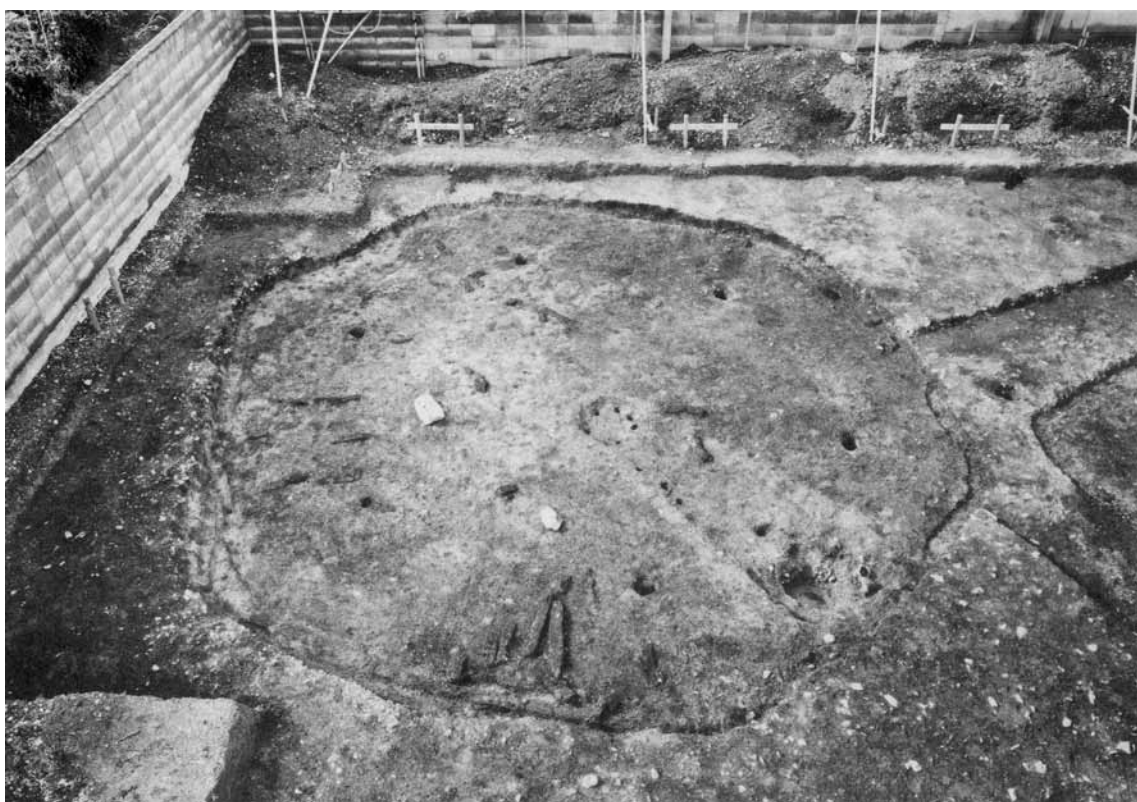
1 22号住居全景（北から）



2 12号住居全景（北東から）



1 2号住居全景(北から)



2 15号住居全景(南から)



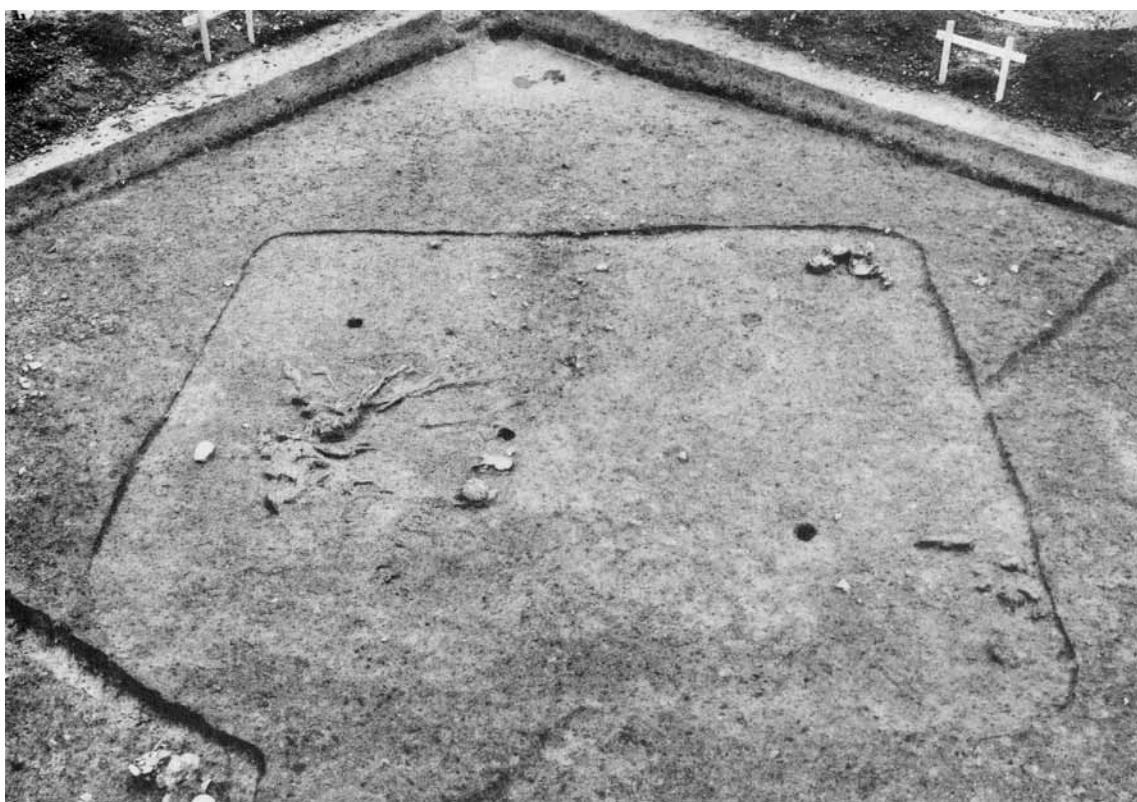
1 3号住居全景 (南東から)



2 1号住居全景 (北から)



1 6・14・19号住居全景(南東から)



2 16号住居全景(北東から)



22号住居出土弥生土器(1・2・3)、鉄製品(39)



古墳時代前期住居出土土器 2号 (8)、12号 (12・13・14)、15号 (10・11)



古墳時代前期住居出土土器 12号(6・7・16)、19号(5)



古墳時代中期住居出土土器 1号(26)、3号(29・31)、4号(30)、8号(24)、16号(28)



22



23



18



32

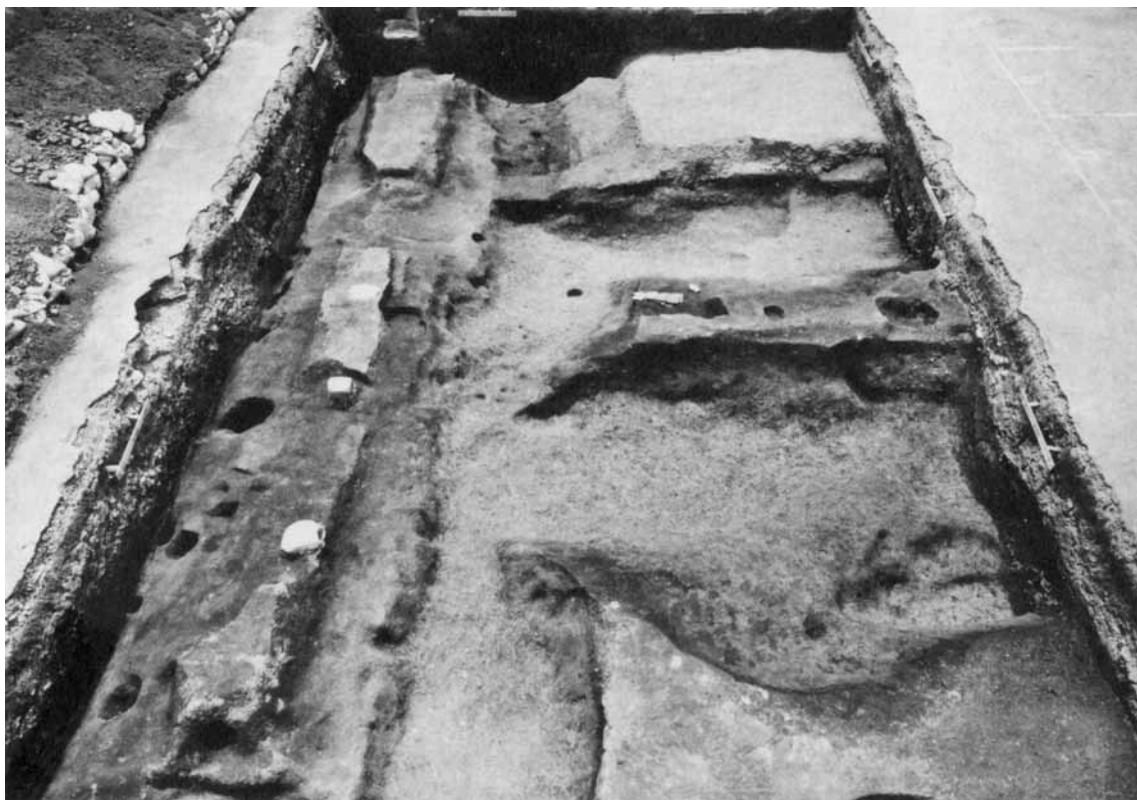


21

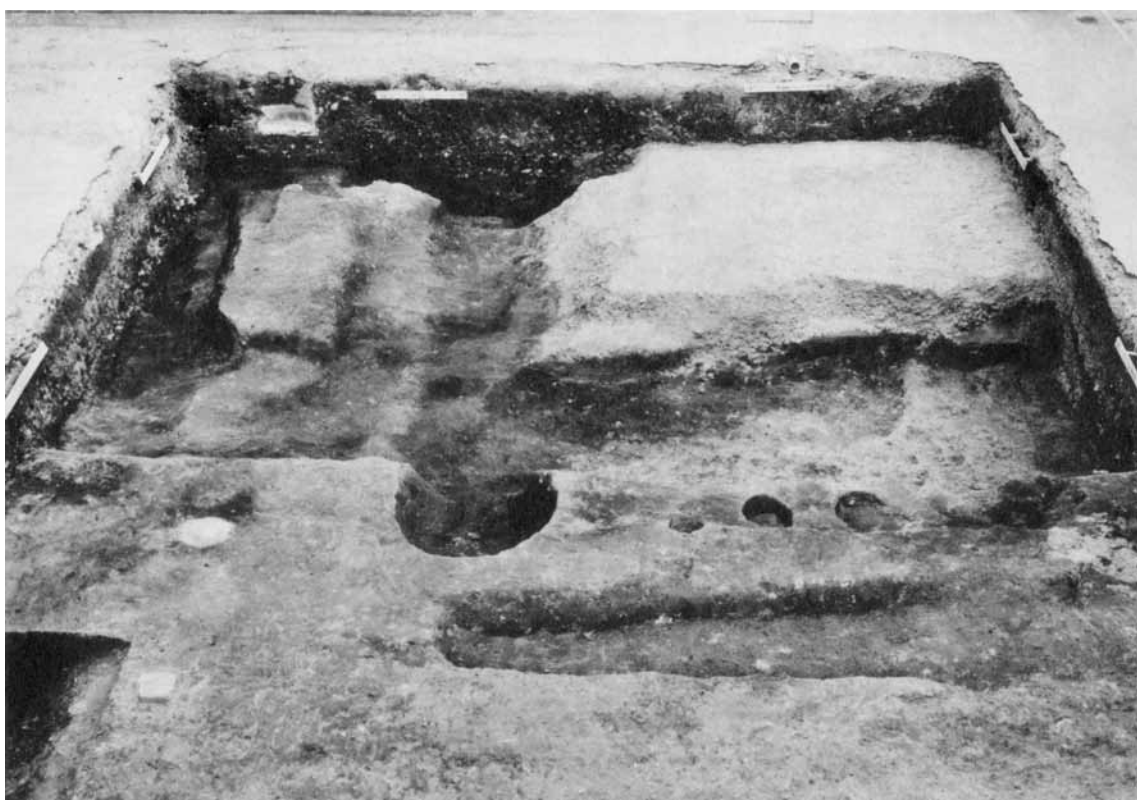


38

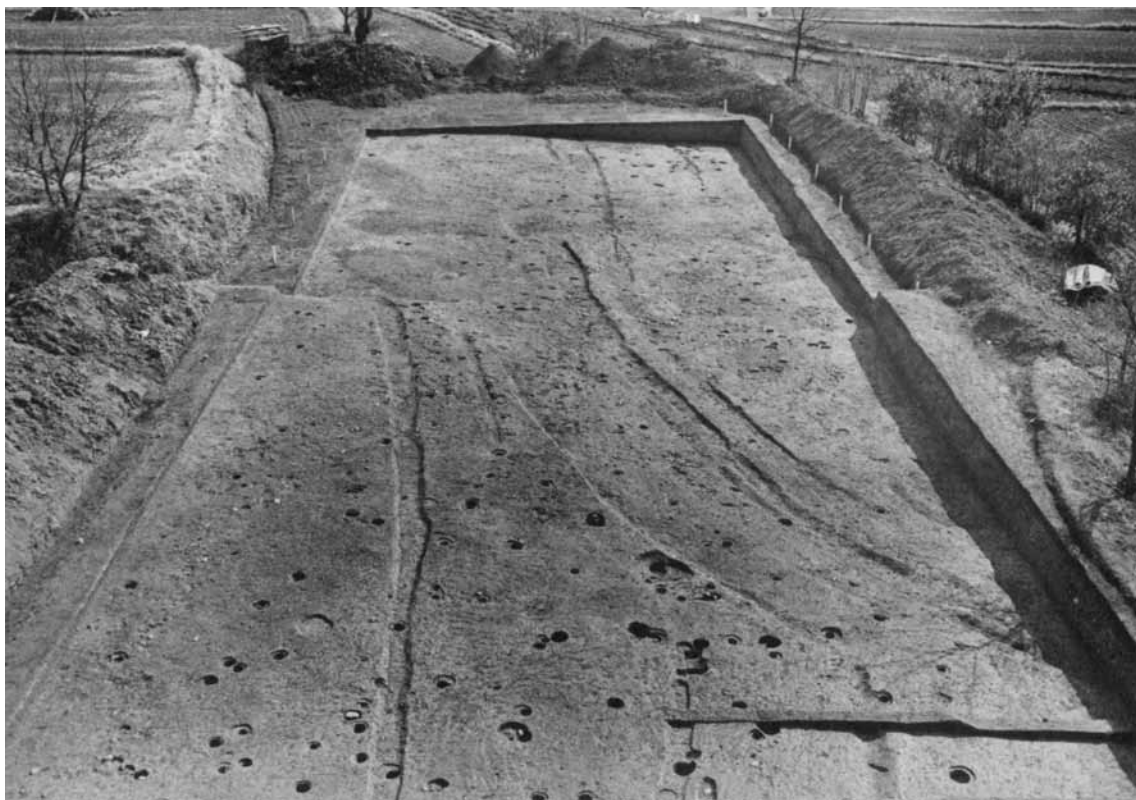
古墳時代中期住居出土土器 1号 (22・32)、6号 (38)、8号 (18)、16号 (21)、17号 (23)



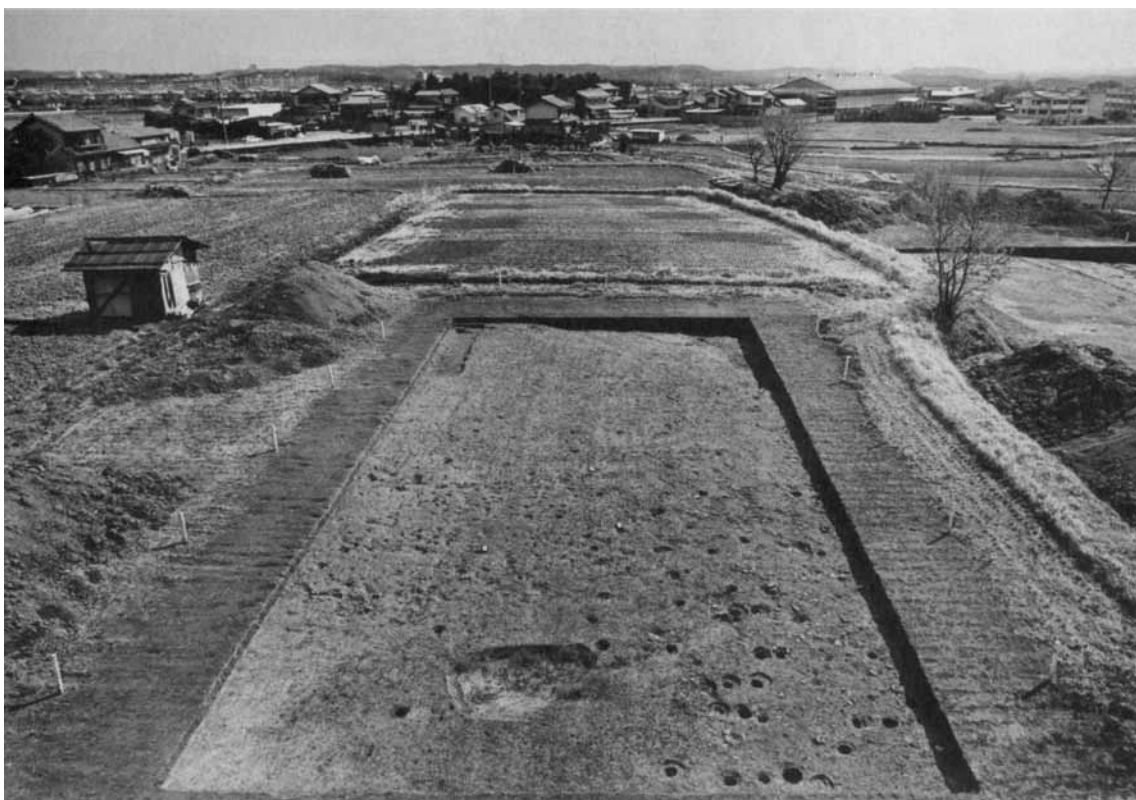
1 東限溝・築地全景（北から）



2 平安時代溝（北から）



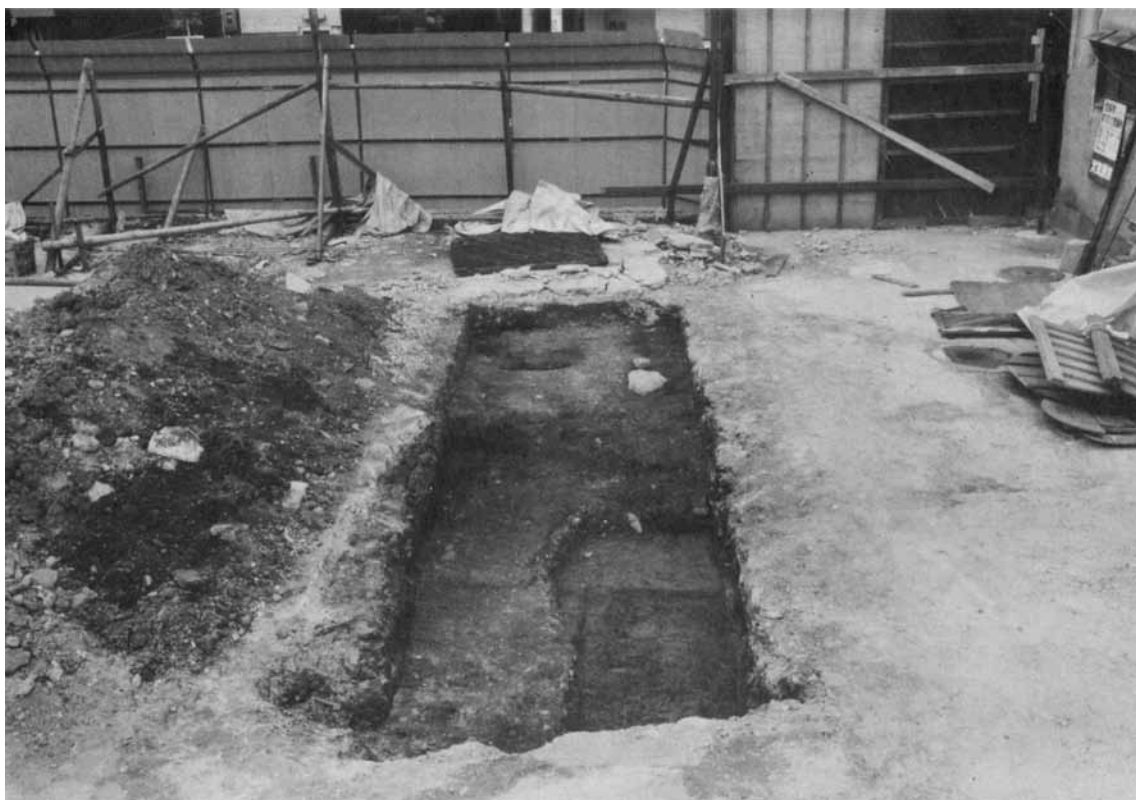
1 1区 全景 (西から)



2 2区 全景 (西から)



1 試掘4グリッド断面（北から）



2 試掘6グリッド全景（西から）



1 調査区全景・プラン1-1 (北から)



2 調査区全景・プラン1-2 (北から)



1 I期 調査区全景（北西から）



2 I期 調査区南半部全景（北西から）



1 Ⅱ期 調査区北半部全景 (西から)



2 SB11 (西から)



3 SK14 (南から)



1 第5地点北土手全景（北西から）



2 第5地点南土手全景（北西から）

昭和62年度
京都市埋蔵文化財調査概要

発行日 1991年12月5日

編集
発行 財団法人 京都市埋蔵文化財研究所

住所 京都市上京区今出川大宮東入ル元伊佐町
〒602-8435 TEL (075) 415-0521

印刷 真 陽 社