



1 15次調査六町地区全景（西から）



2 16次調査三町地区全景（北西から）



1 16次調査三町地区SF12（西から）



2 SA11の瓦落ち 文字瓦出土状況（北から）



3 SD09（西から）



1 16次調査七町地区全景（北から）



2 SA21の瓦落ちがSD18・19上面を覆う（西から）



1 17次調査六町地区全景 SG24新（北から）



2 17次調査六町地区全景 SG24旧（北から）



1 17次調査六町地区SG24新洲浜（北西から）



2 SG24新洲浜護岸（北東から）



3 SG24旧洲浜（北西から）



軒丸瓦・軒平瓦



軒平瓦



瓦27



瓦26



瓦28



瓦29



瓦41



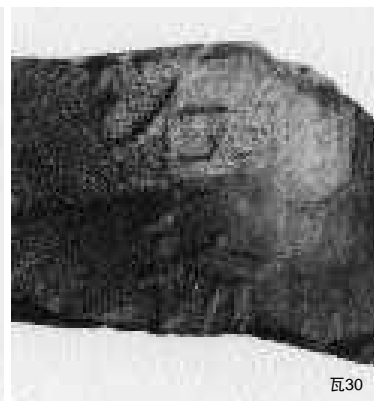
瓦31



瓦40



瓦36



瓦30



瓦35



瓦38



瓦32



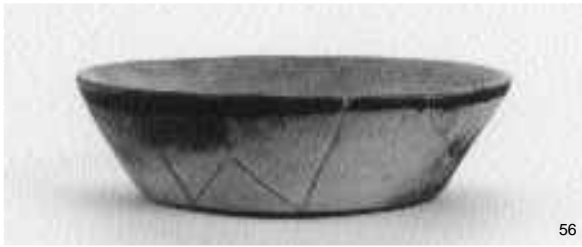
瓦37

鬼瓦・鴟尾・文字瓦

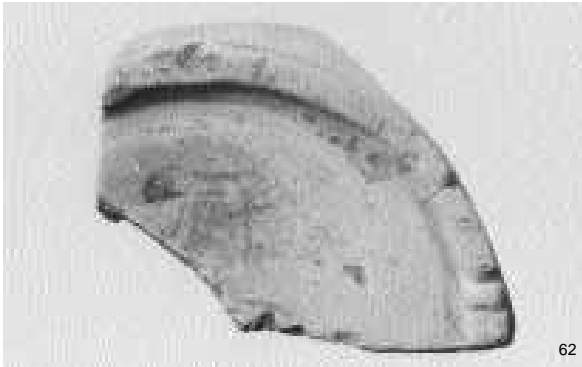
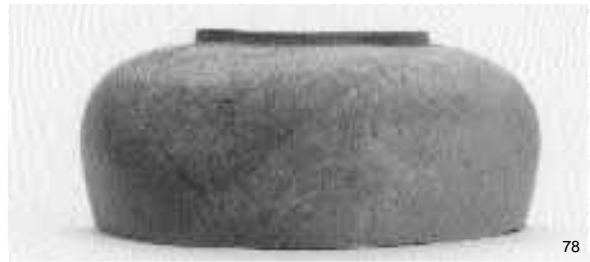


SD19出土土器 1

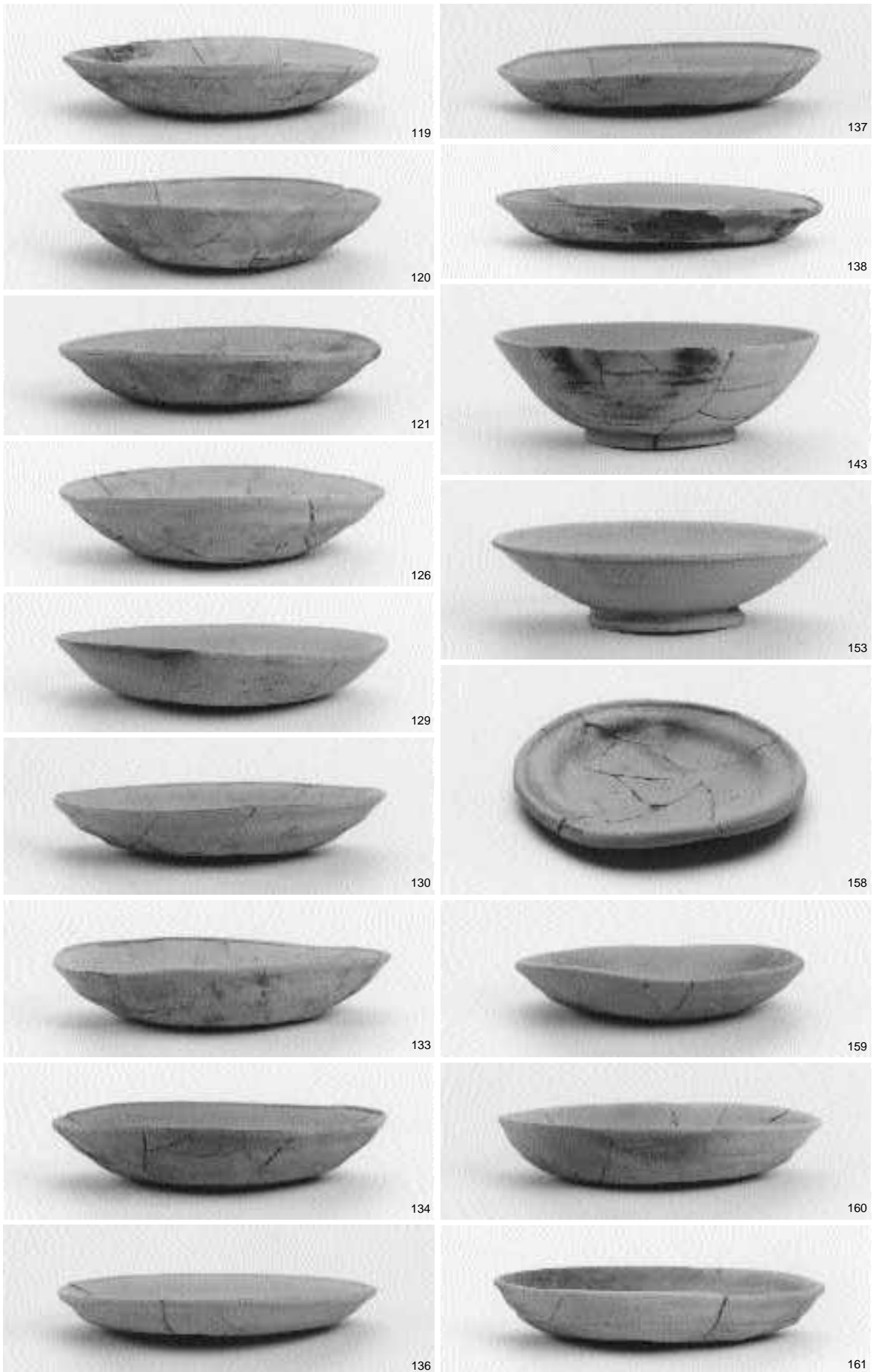




SD19出土土器 3

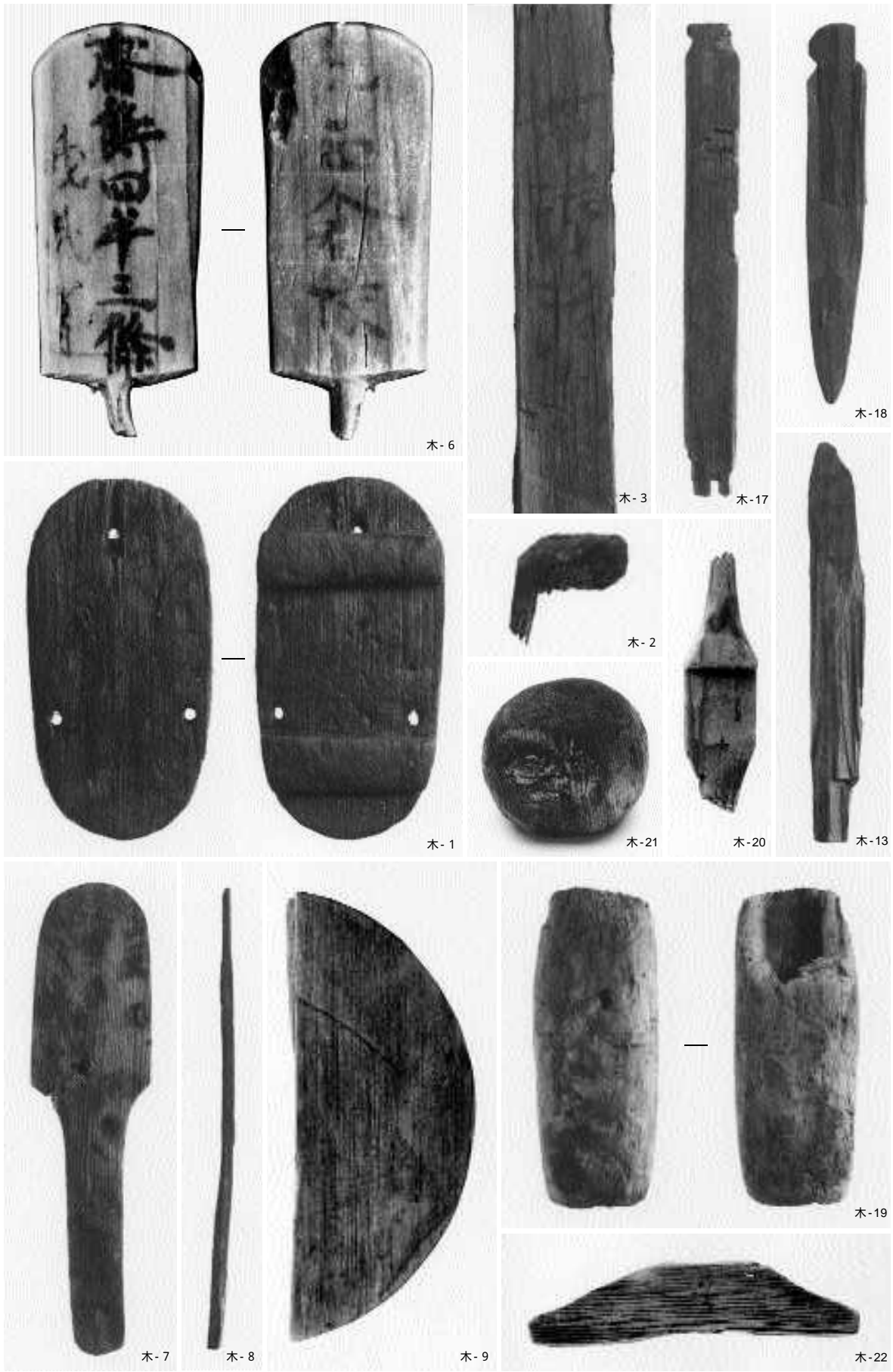


SD19 (55 · 62 · 77 ~ 81) · SG24旧 (87 · 90) · SG24新(128)出土土器

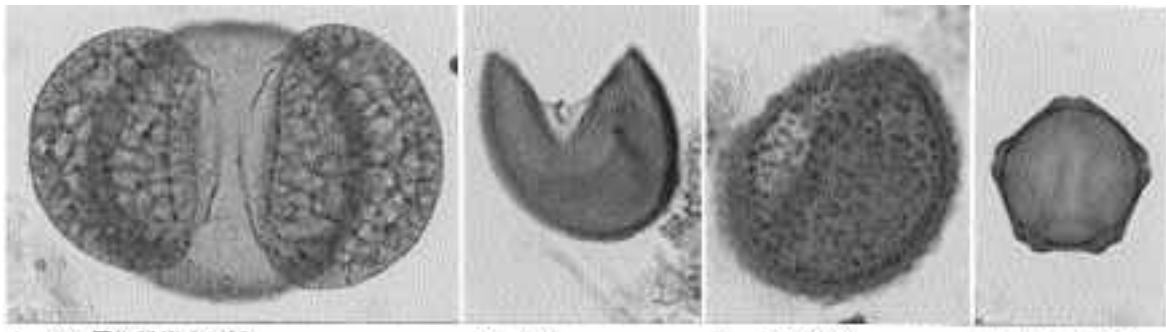


SG24新 (119 ~ 153) ・ Pit25 (158 ~ 161) 出土土器

図版
14
遺物



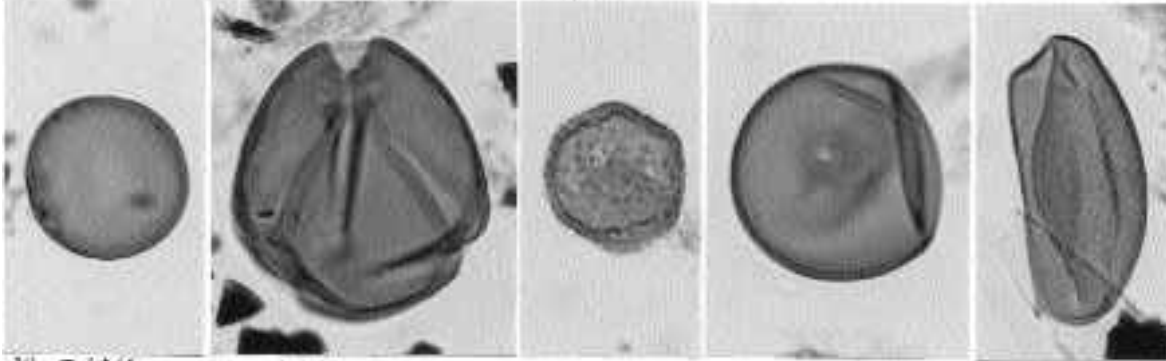
木製品



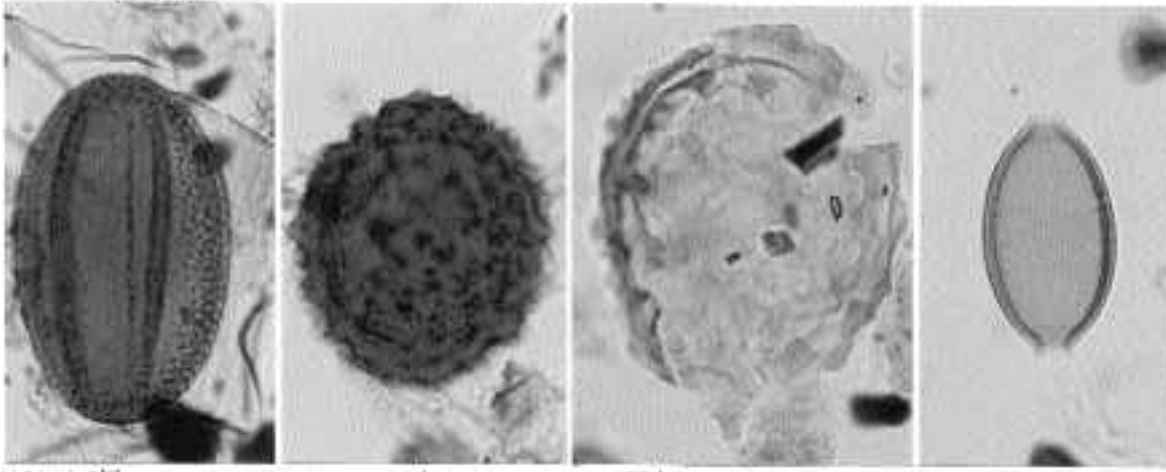
1 マツ園物蜂管束虫卵 2 スギ 3 コウヤマキ 4 ハンノキ属



5 カメシテ属-アサダ 6 コナツ属
コナマ科属 7 コナツ属
アカガシ虫属 8 アナ属 9 ニレ属-クヤキ

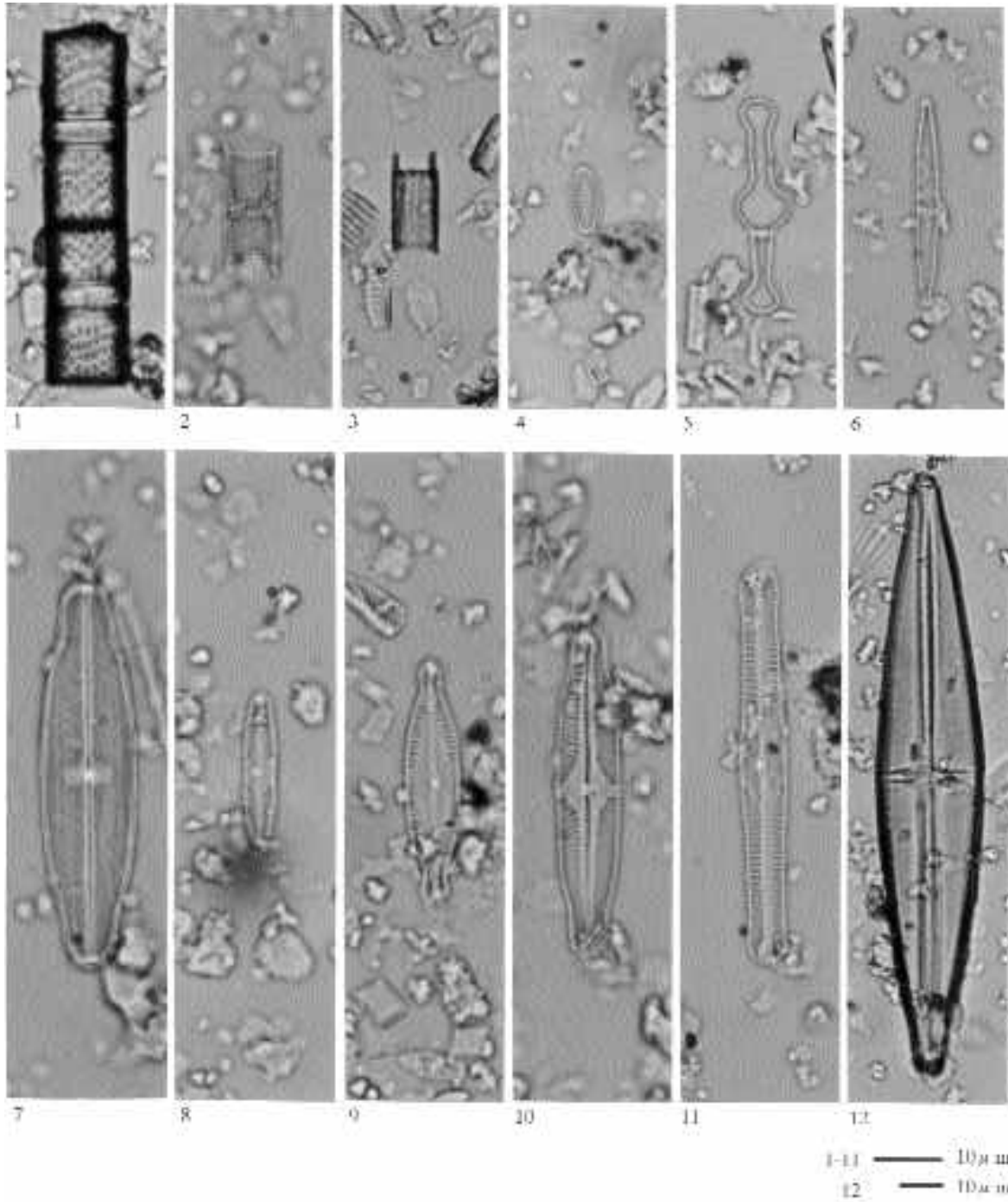


10 エノキ属
-ハタネキ 11 アナキ属 12 オモダカ属 13 イノ属 14 ミズアオイ属

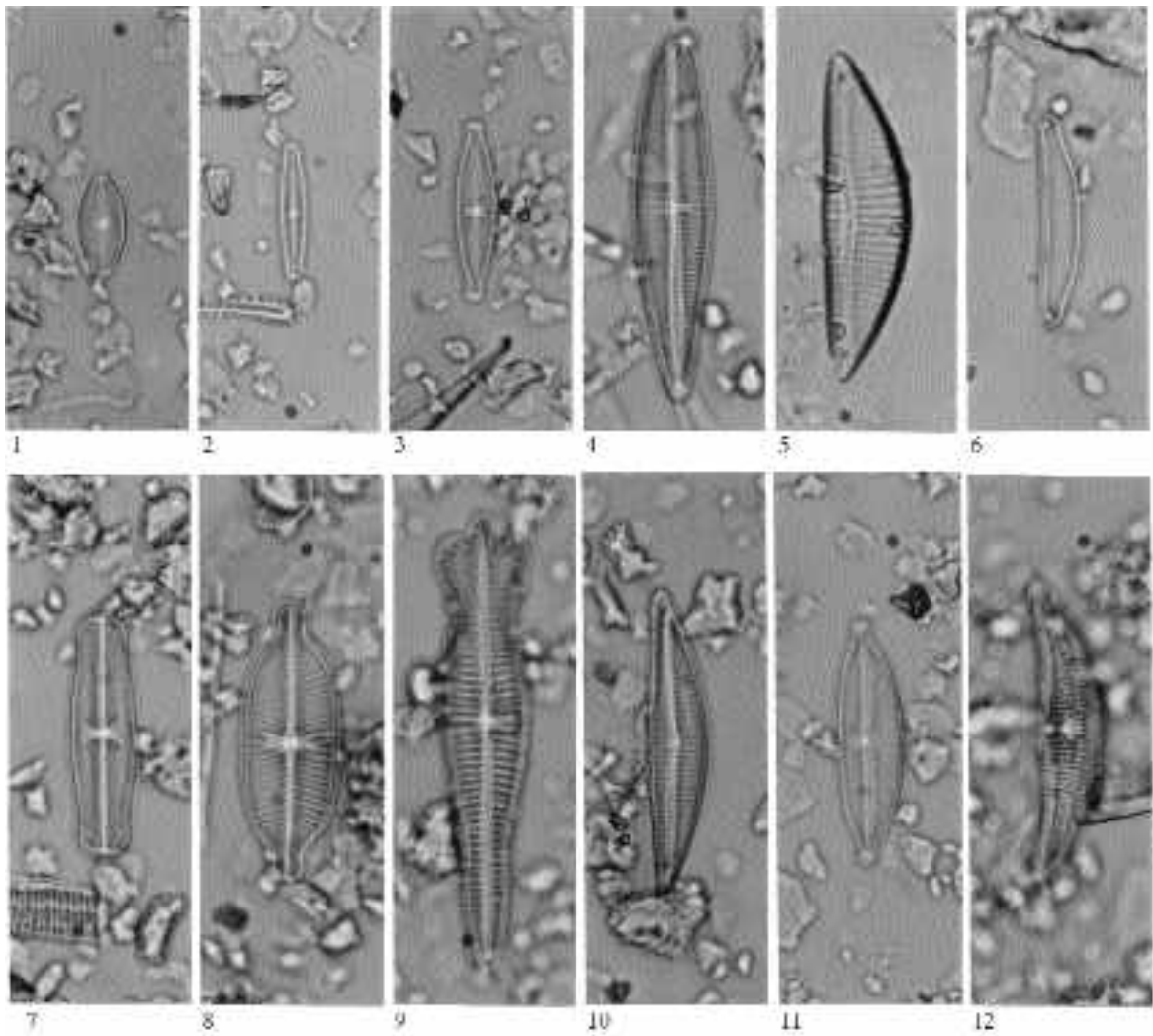


15 ソバ属 16 ハナガサ属 17 同虫卵 18 麗虫卵

10μm

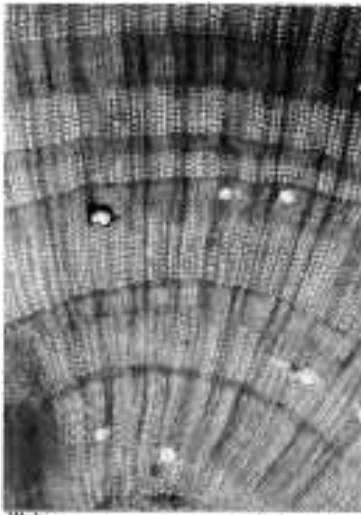


1. *Achnanthes striatella* 2. *Achnanthes* sp. 3. *Achnanthes granulata* 4. *Fragilaria constricta* 5. *Uenticula*
 5. *Tubellaria leucostriata flocculosa* 6. *Fragilaria capucina* 7. *Neolimnion amphioxys* 8. *Pinnularia subcapitata*
 9. *Pinnularia brauni* 10. *Pinnularia microstoma* 11. *Pinnularia gibba* 12. *Stauroneis phoenicenteron*



— 10 μ m

1 *Nitzschia confinis* 2 *Nitzschia gallica* v. *brevis* 3 *Combidonema parvum* 4 *Combidonema gracile*
 5 *Cymbella solitaria* 6 *Erastria minor* 7 *Nitzschia parvula* 8 *Nitzschia cf. brevis* 9 *Combidonema acuminatum*
 10 *Cymbella gracilis* 11 *Cymbella auriculiformis* 12 *Aspidoneis coarctata*

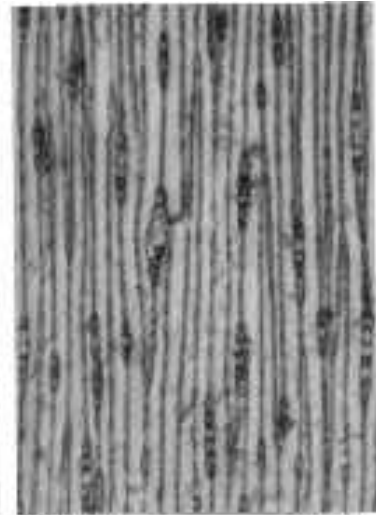


横断面 : 0.5mm

1. マツ属軟材部



放射断面 : 0.05mm

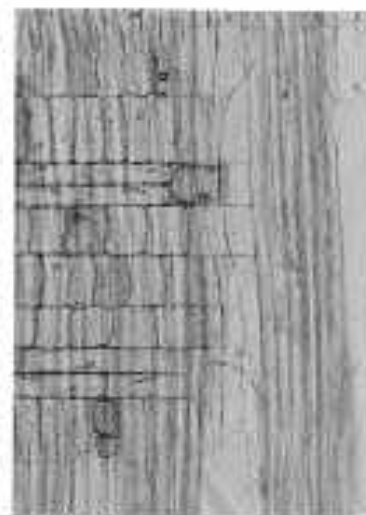


径線断面 : 0.2mm

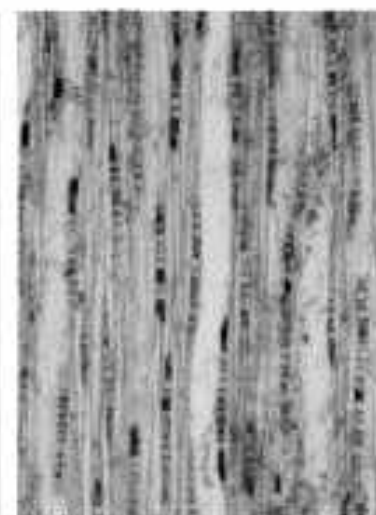


横断面 : 0.5mm

2. ケノギ属



放射断面 : 0.1mm

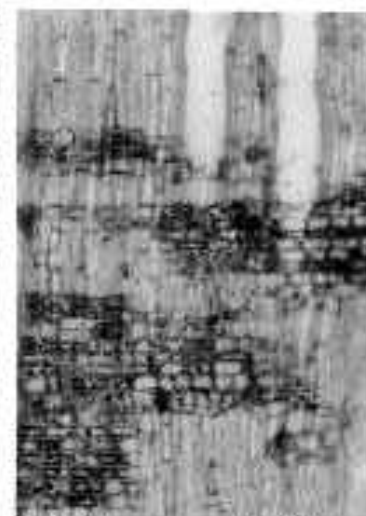


径線断面 : 0.2mm

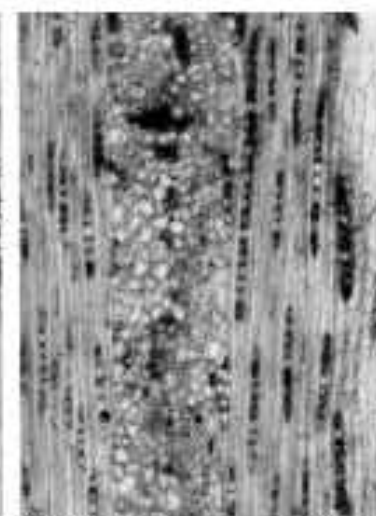


横断面 : 0.5mm

3. コナラ属アカガシ亜属

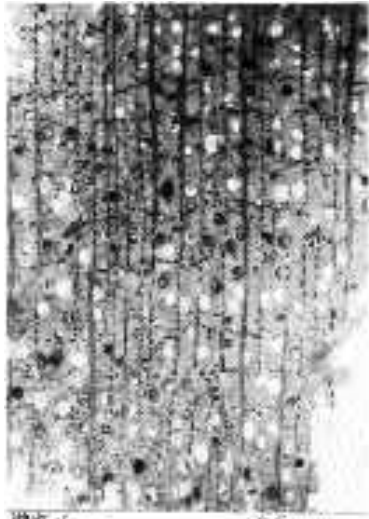


放射断面 : 0.2mm



径線断面 : 0.2mm

木材 1



横断面 : 0.5mm

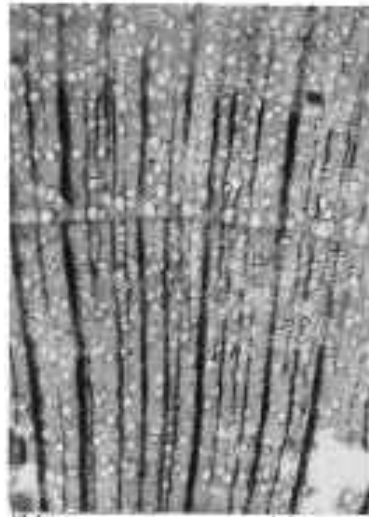


放射断面 : 0.2mm

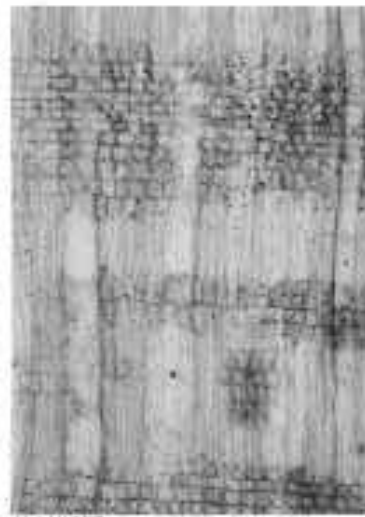


接線断面 : 0.2mm

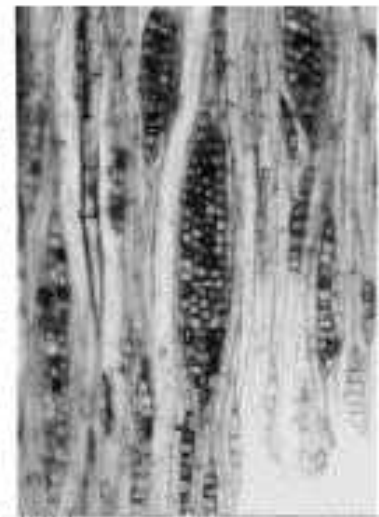
4. イスノキ



横断面 : 0.5mm

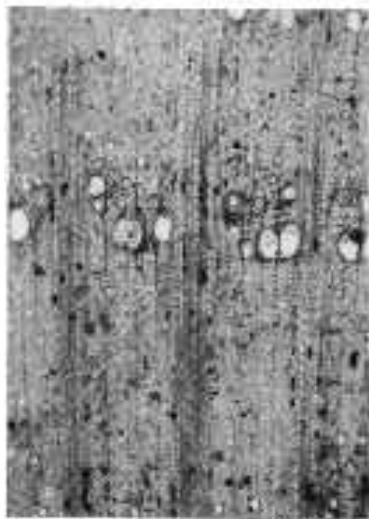


放射断面 : 0.2mm



接線断面 : 0.2mm

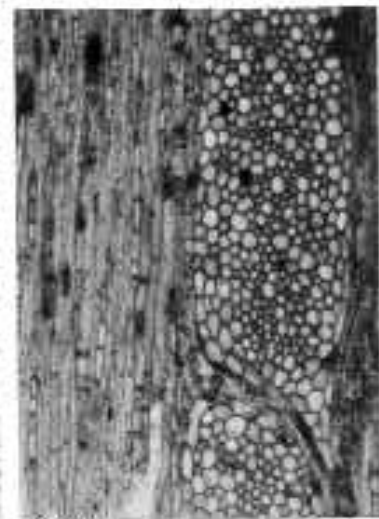
5. サクラ属



横断面 : 0.5mm



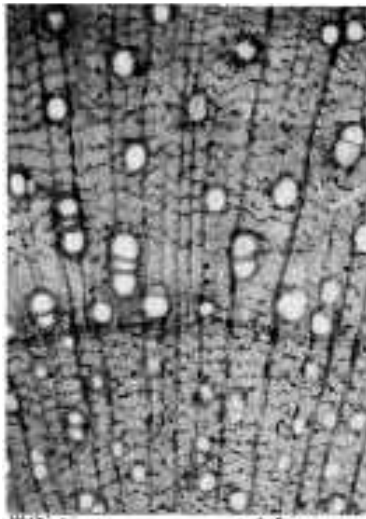
放射断面 : 0.2mm



接線断面 : 0.2mm

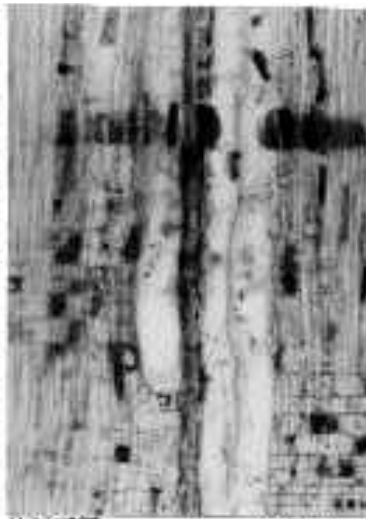
6. サクラ属

木材 2

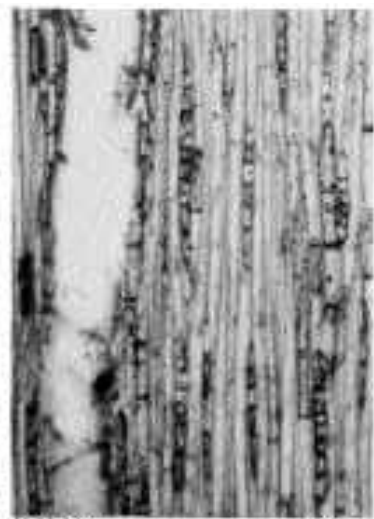


横断面 : 0.5mm

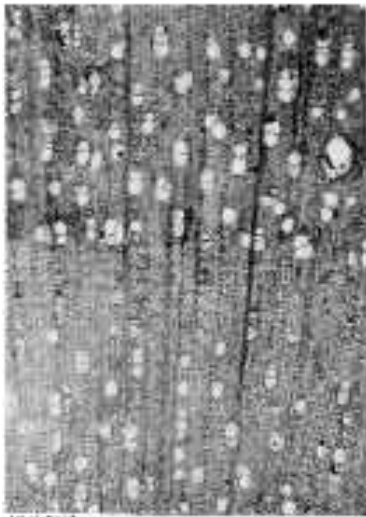
7. カキノ年輪



放射断面 : 0.2mm

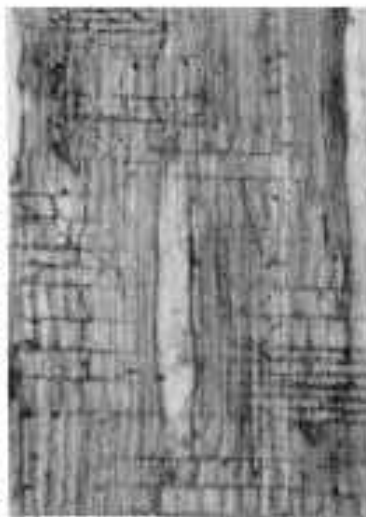


接線断面 : 0.2mm

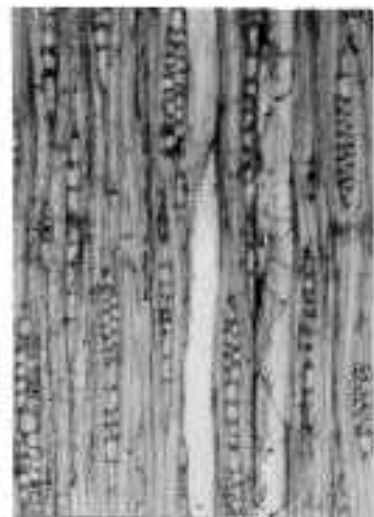


横断面 : 0.5mm

8. エゴノ年輪



放射断面 : 0.2mm

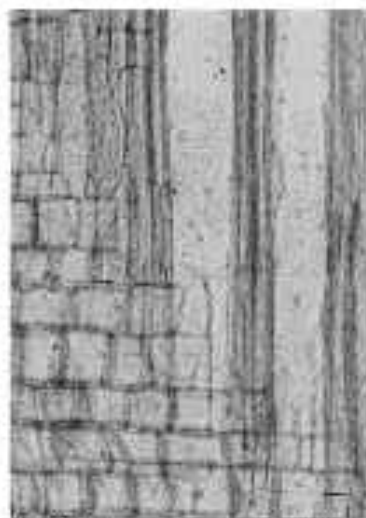


接線断面 : 0.2mm

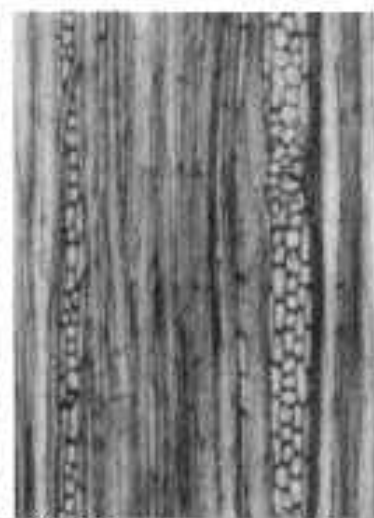


横断面 : 0.5mm

9. ウツギ年輪



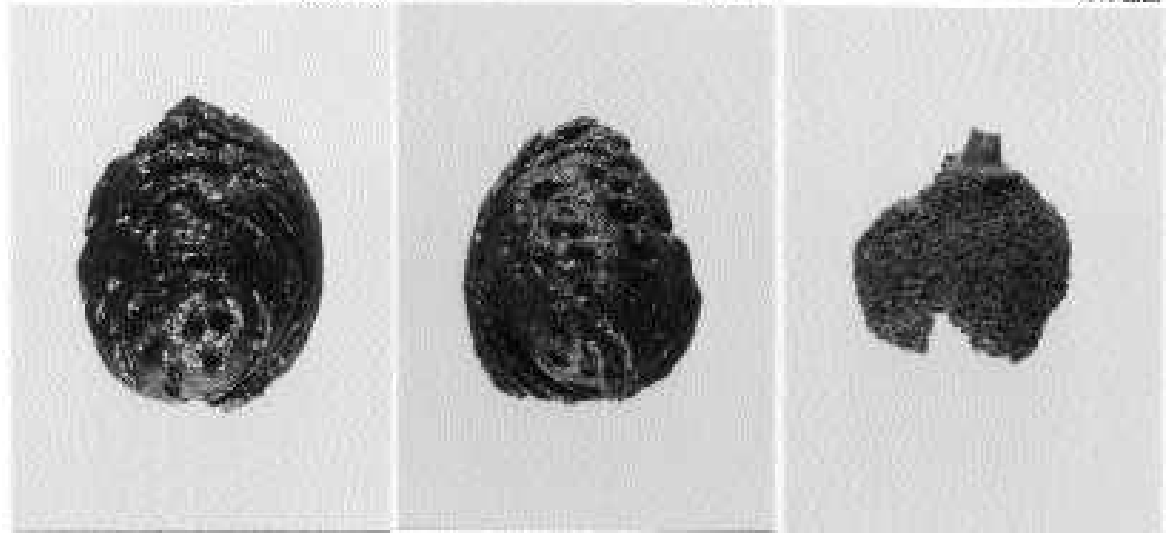
放射断面 : 0.1mm



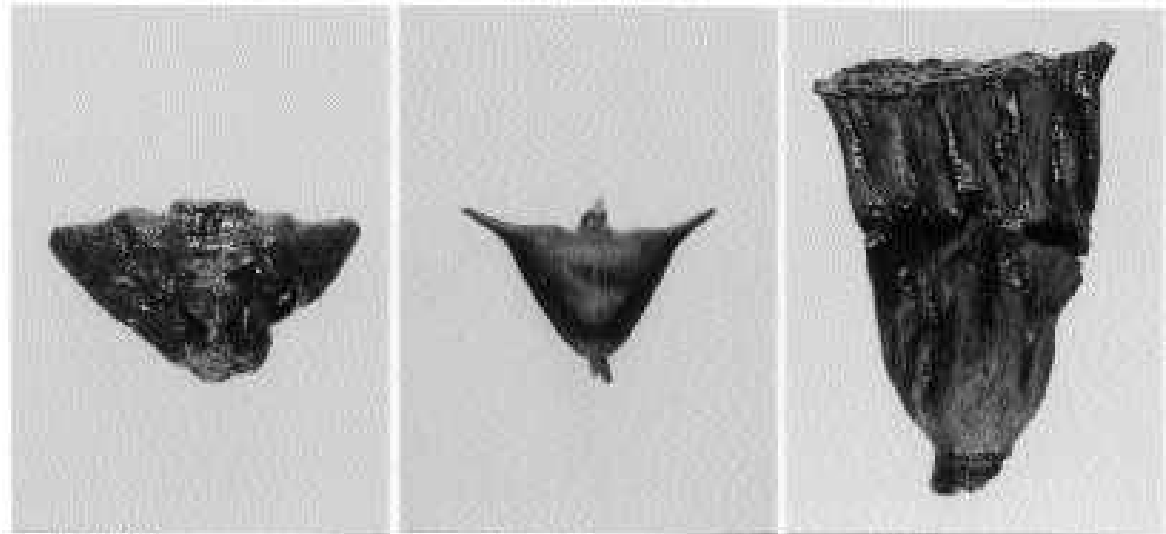
接線断面 : 0.2mm



1 マツ属種雑質炭素葉部化石 5.0 mm 2 オニグルミ核 5.0 mm 3 コナラ属アカガシ亜属堅果 5.0 mm



4 モモ核 5.0 mm 5 七厘核 5.0 mm 6 ガシ堅果 5.0 mm



7 ヒシ堅果 5.0 mm 8 ヒメヒシ堅果 5.0 mm 9 ツバヒシ花托 5.0 mm

種実