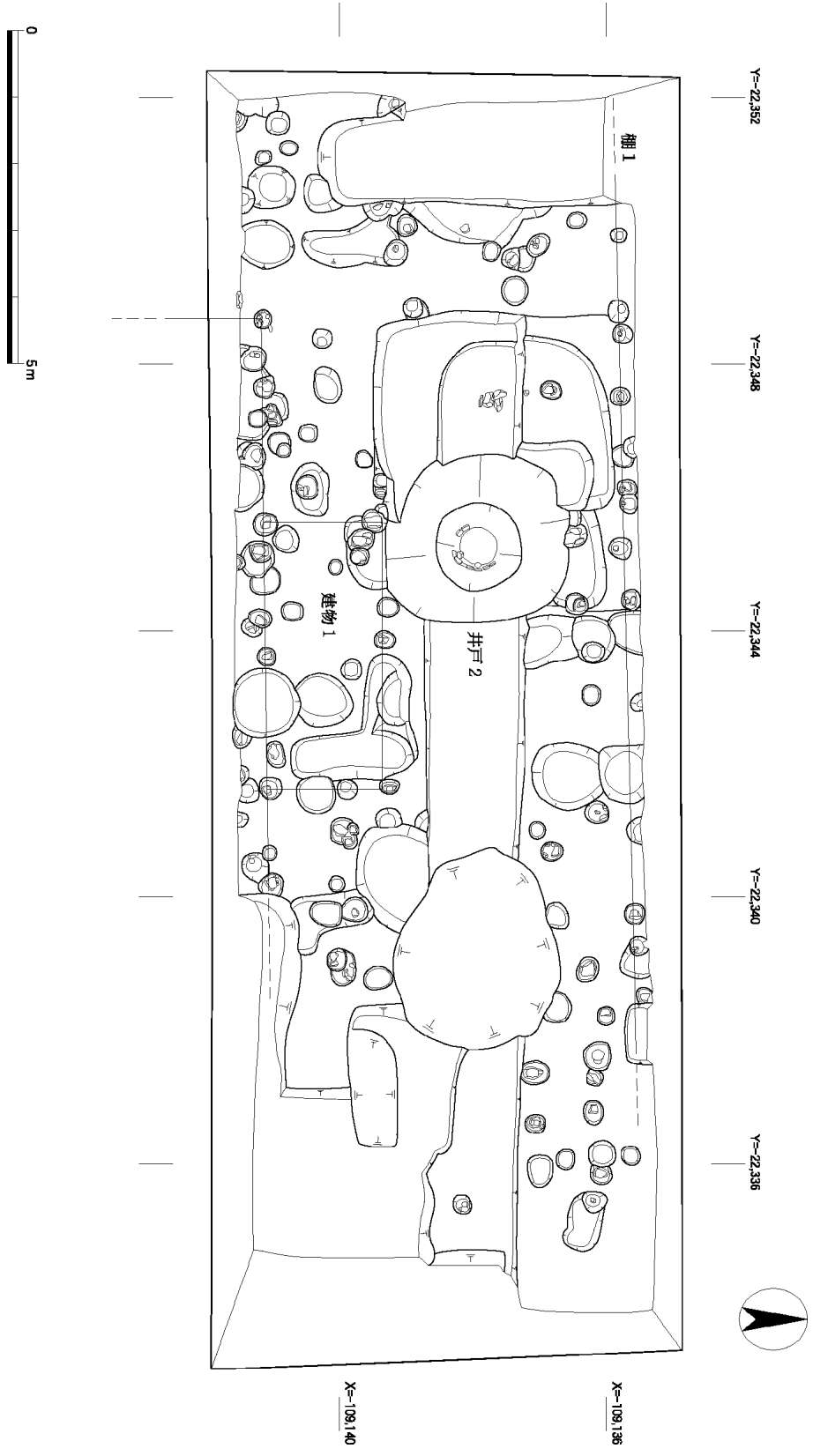


平安時代遺構面平面図(1:100)

図版 2 遺構



室町時代遺構面平面図 (1 : 100)



1 平安時代遺構面全景（東から）



2 井戸1（東から）



3 井戸1最下段横棧（南東から）



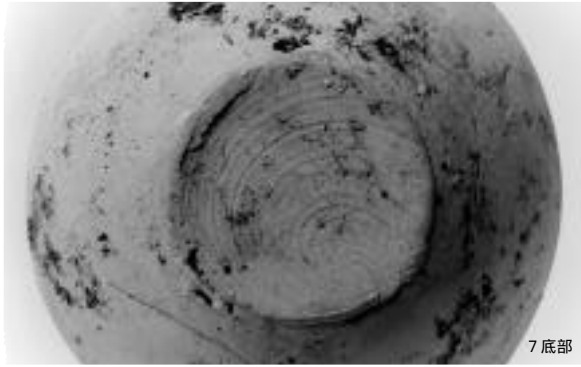
1 室町時代遺構面全景（東から）



2 建物1柱列（東から）



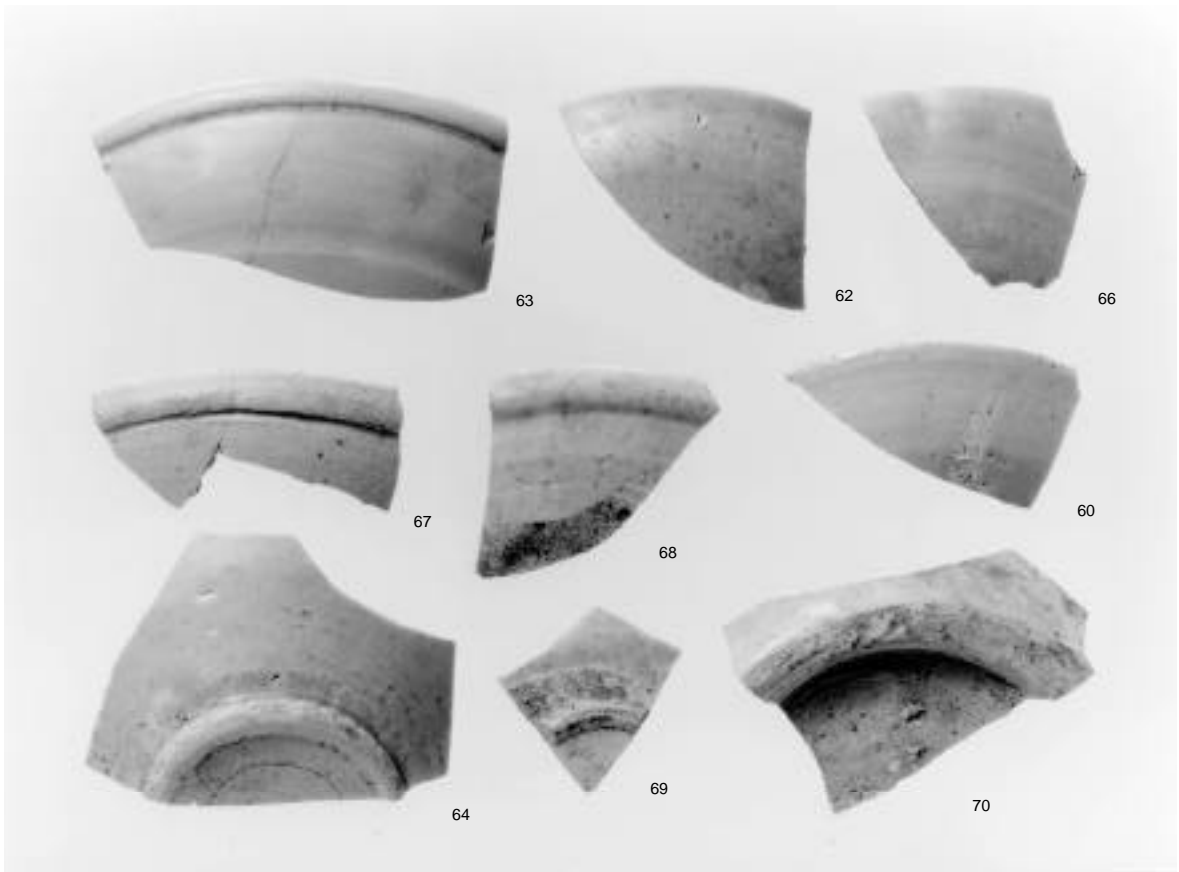
3 井戸2（西から）



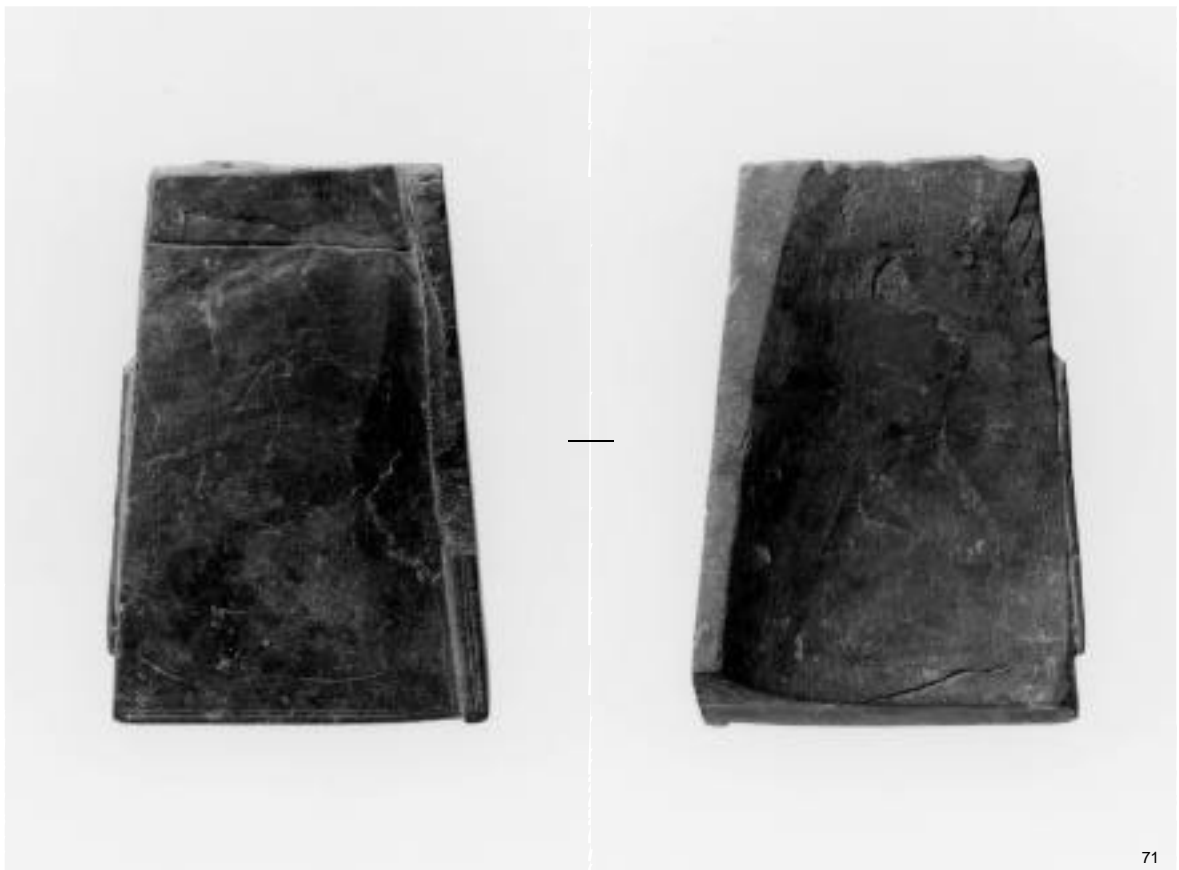
土壙 1 ~ 3 出土土器・飾金具



井戸 1 出土土器



1 井戸 1 出土輸入白磁



2 井戸 1 出土石硯



中世包含層・建物1柱穴・井戸2出土土器