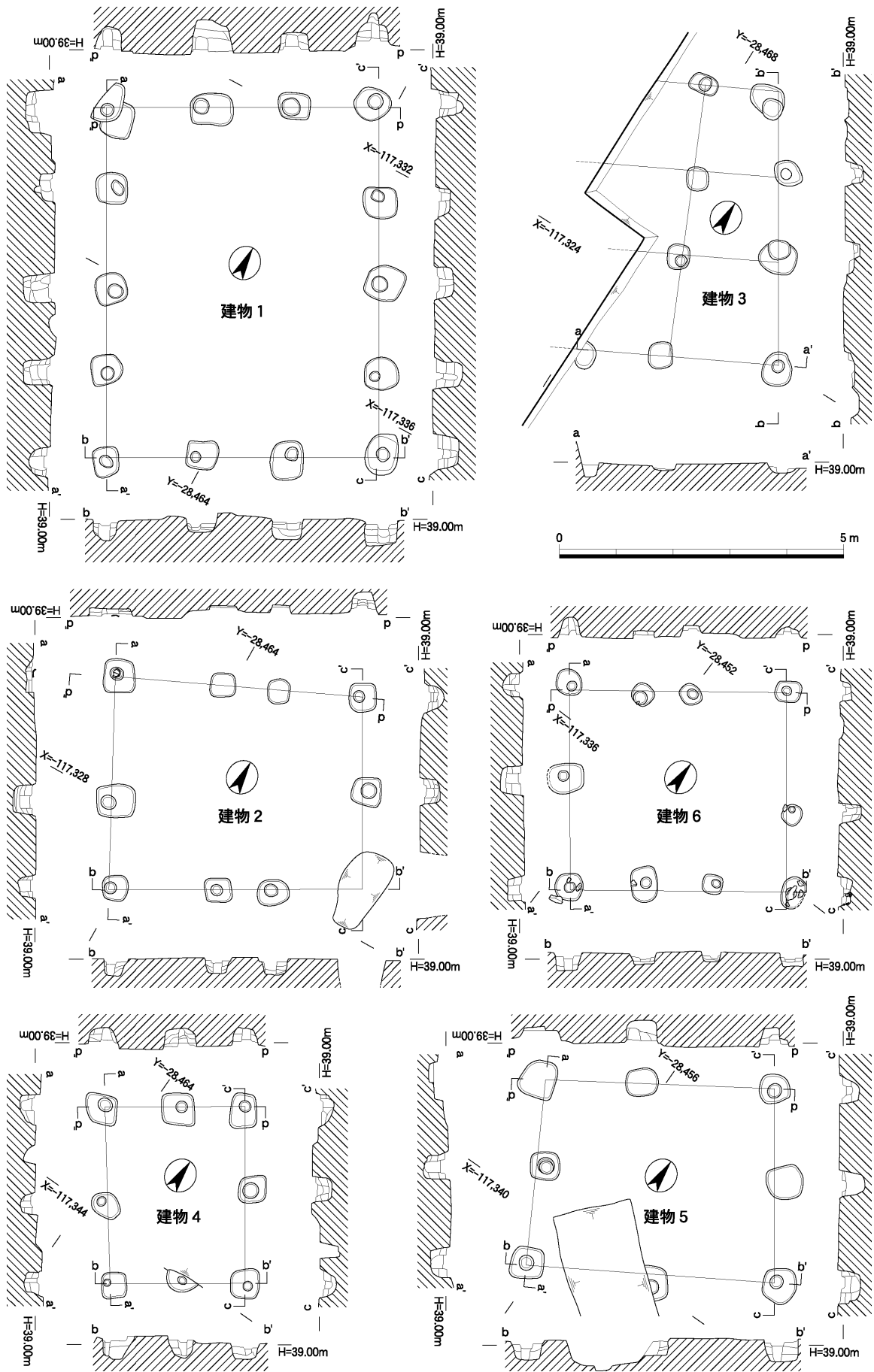
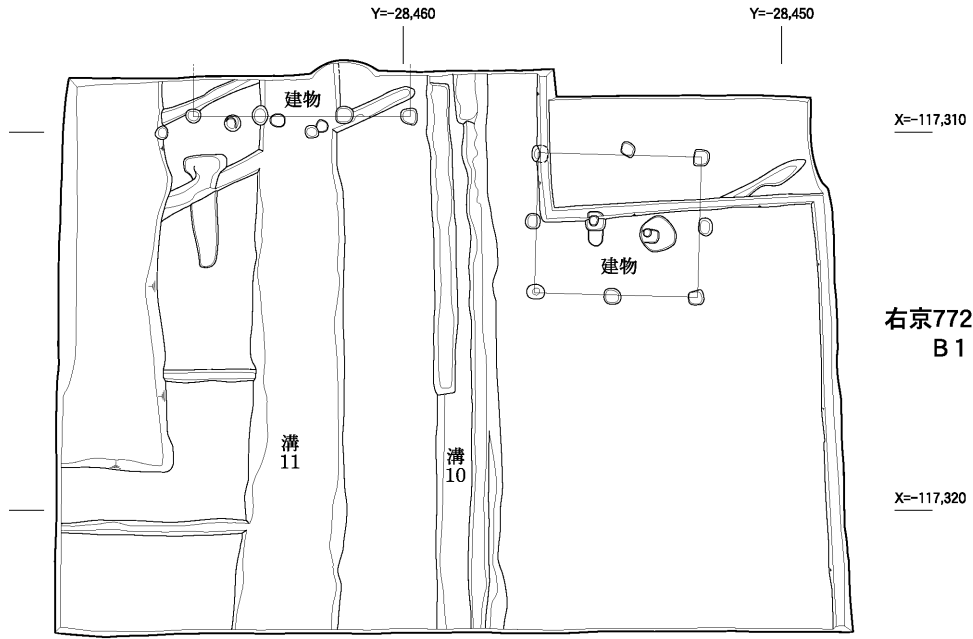


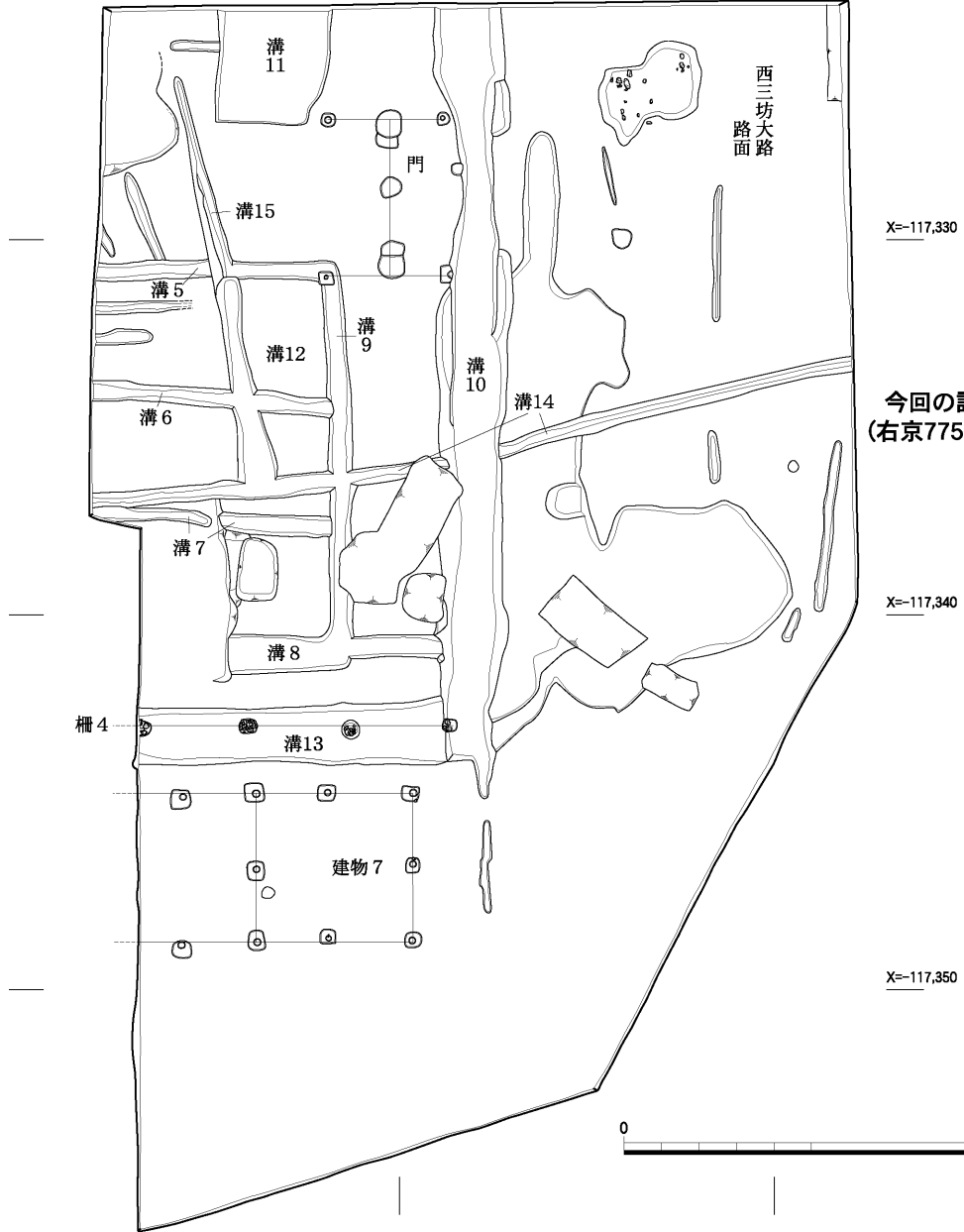
古墳時代遺構面平面図 (1 : 200)



建物 1 ~ 6 実測図 (1 : 100)



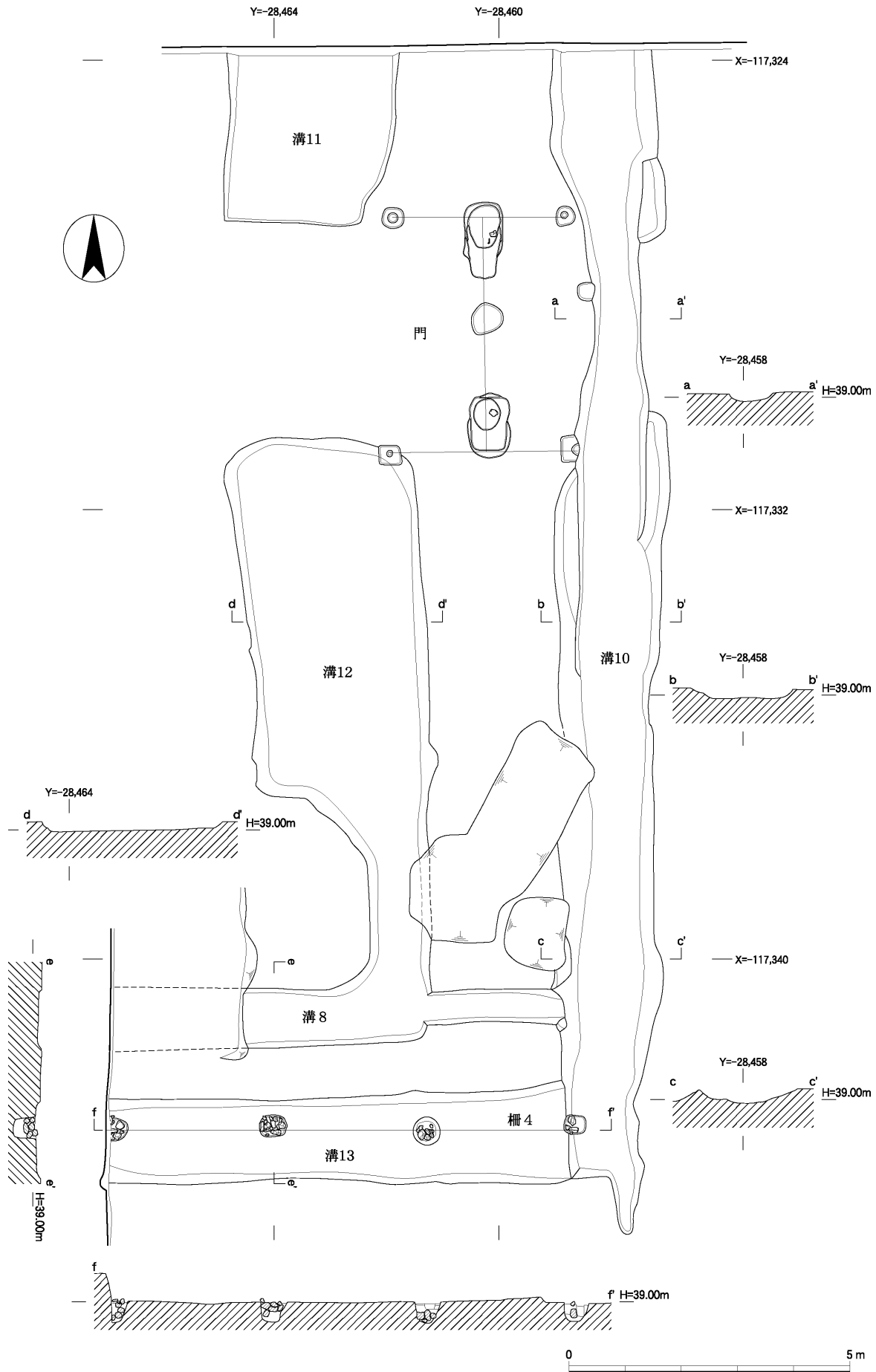
右京772次調査
B1区



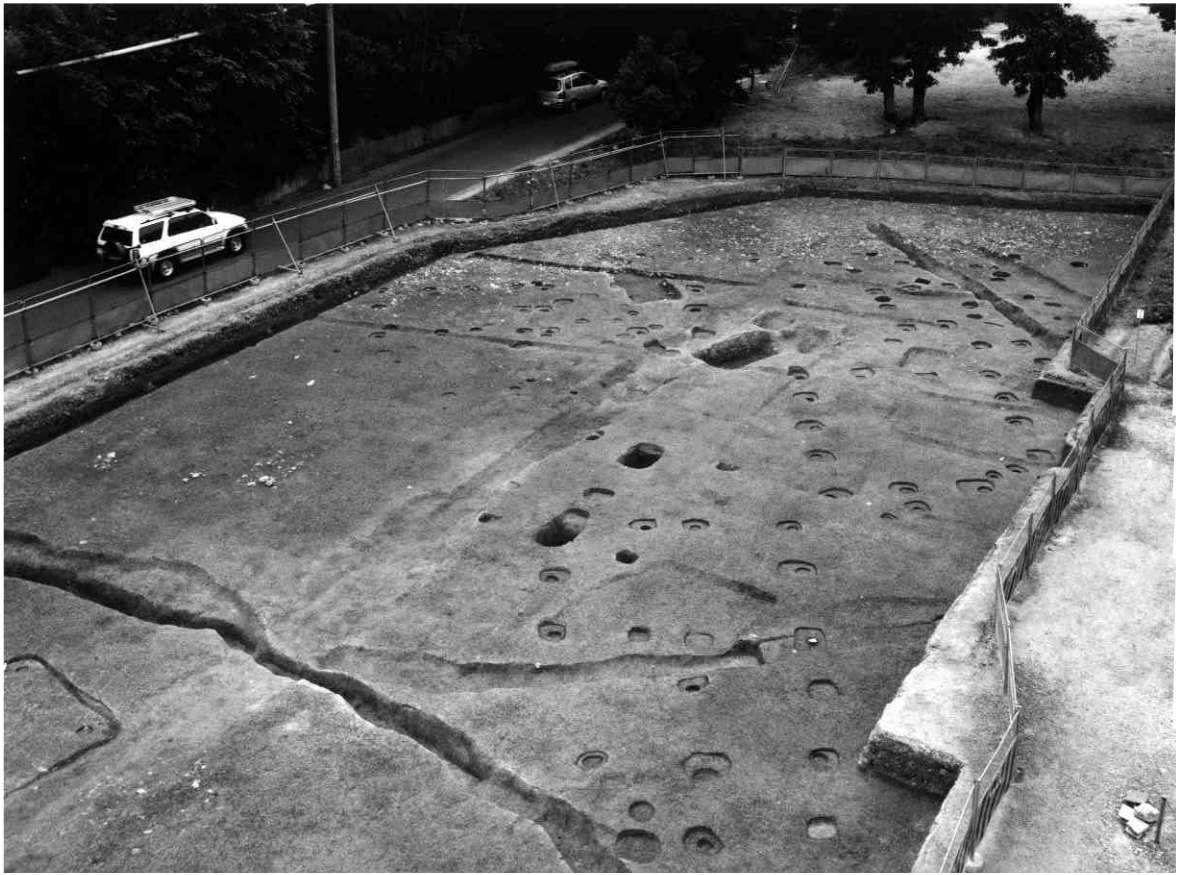
今回の調査区
(右京775次調査)

長岡京期遺構面平面図 (1:200)

図版 4
遺構



門、溝8・10~13、柵4実測図(1:100)



1 古墳時代遺構面全景（北西から）



2 建物1・2（北東から）



1 建物1 (北西から)



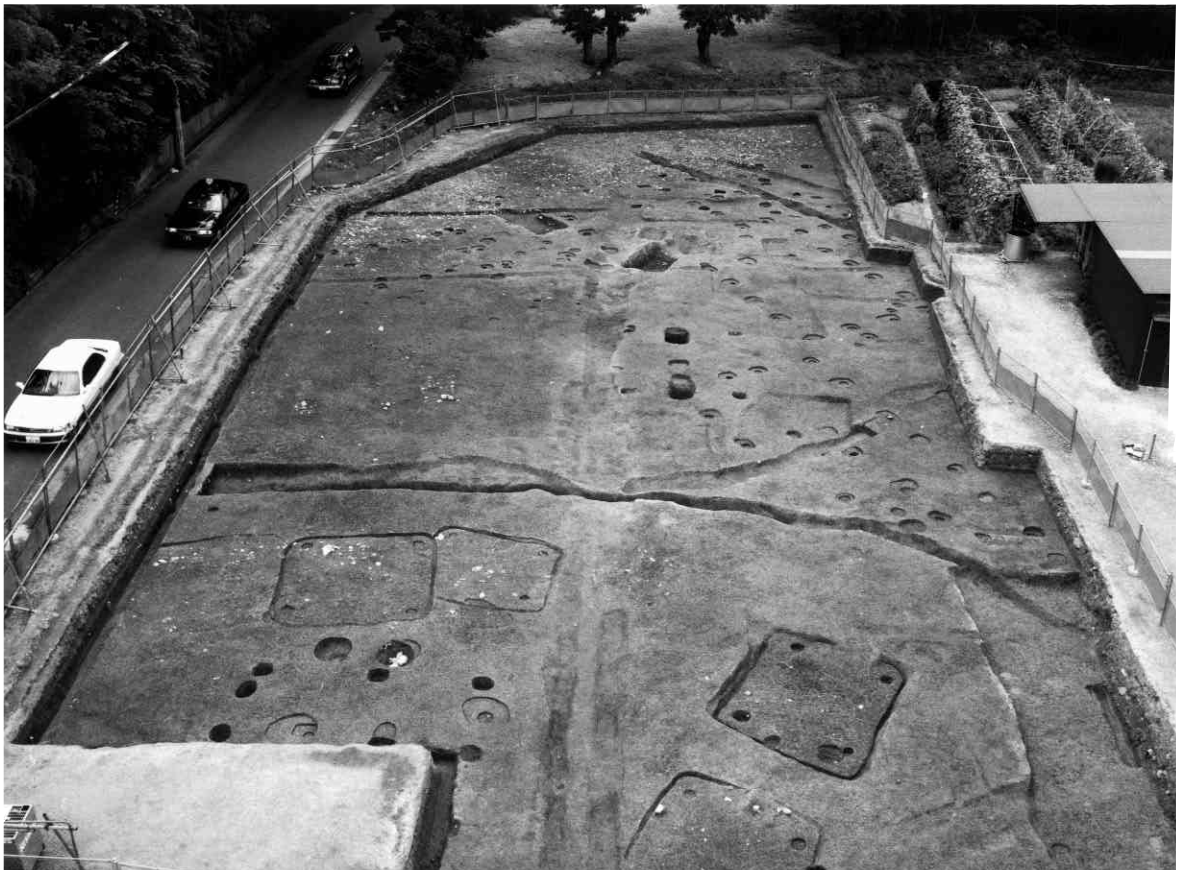
2 建物4～6 (南西から)



3 建物2 柱穴須恵器出土状況 (北西から)



1 掘立柱建物群全景（南東から）



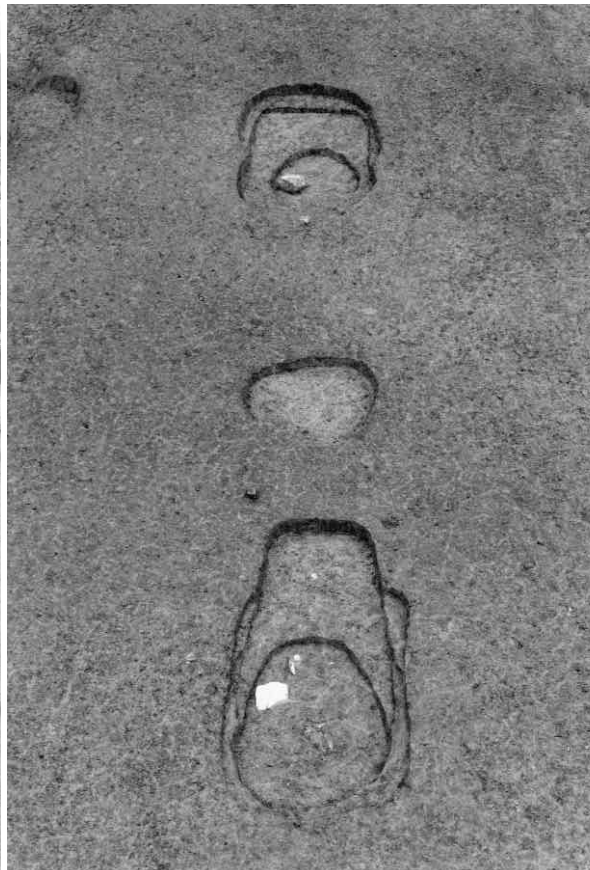
2 古墳時代遺構面全景（北から 手前は右京772次調査B1区）



1 長岡京期遺構面全景（北から）



2 新段階四脚門（東から）



3 古段階棟門（北から）



1 門および溝10~12(北東から)



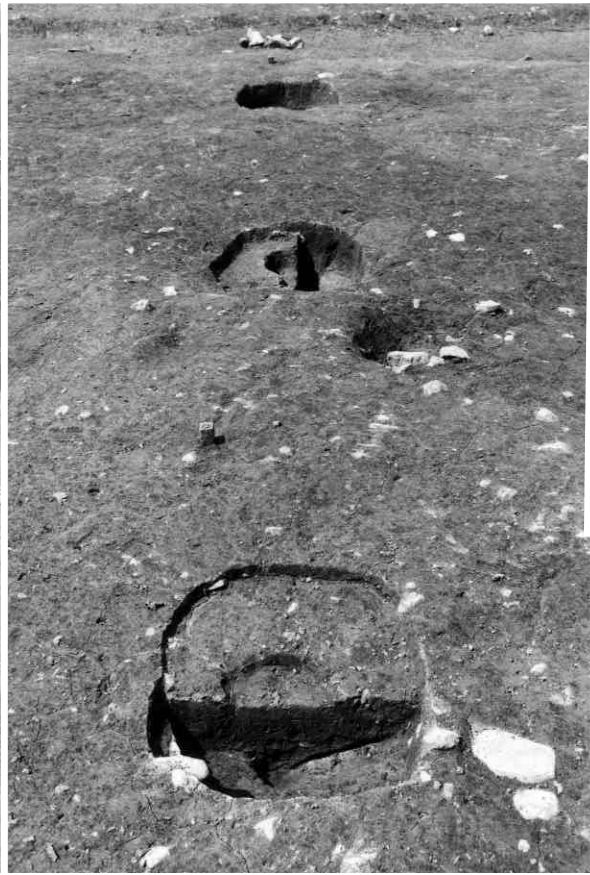
2 門南柱穴断ち割り状況(北西から)



3 門検出状況および土橋状遺構(東から)



1 建物7（東から）



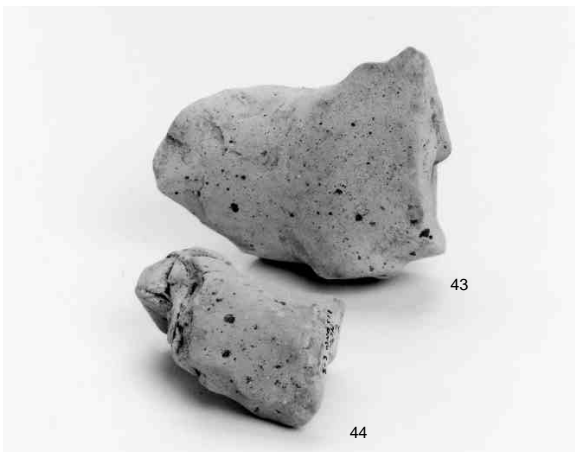
2 建物7東側柱穴断ち割り状況（南から）



3 柵4および溝13（東から）



1 古墳時代 溝2・建物2出土土器



2 長岡京期 溝10・11・13出土土器および土馬