



垂直空中写真（上が北、2007年10月撮影）



1 調査区全景（南から）



2 重機掘削（南から）



3 調査風景（北西から）



4 調査風景（北西から）



5 地元説明会（2007年5月、北東から）



6 現地説明会（2007年7月、北東から）



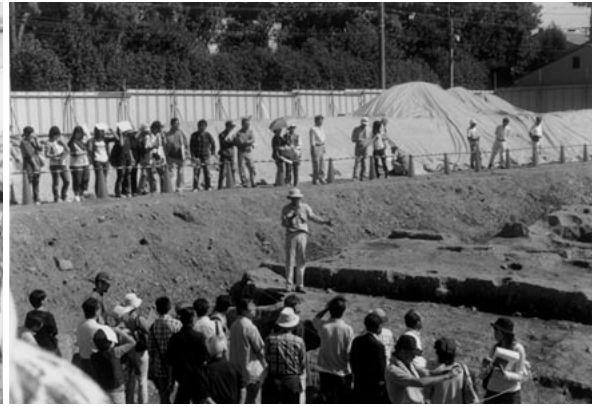
7 調査風景（井戸1400、南東から）



8 調査風景（井戸1197、南東から）



1 現地説明会（2007年10月、北東から）



2 現地説明会（2007年10月、南西から）



3 2区調査前（北東から）



4 2区調査風景（南東から）



5 2区中学生チャレンジ体験（西から）



6 2区中学生チャレンジ体験（東から）



7 3区調査風景（北東から）



8 3区中学生チャレンジ体験（西から）



1 第4面全景（北から、右下は池 1570）



2 第4面全景（西から、左下は池 1570）





1 溝 1600 (北西から)



2 池 1810 (西から)



1 池 1810 (北西から)



2 池 1810 内の景石 1979・1980 (北から)



3 同景石 1979・1980 (南西から)



4 同景石 1976 (南東から)



5 同景石 1978 (南東から)



1 池 1570 (南東から)



2 地業 2000 (池 1570 下部、北西から)



1 土坑 1840 (遺物出土状況、北西から)

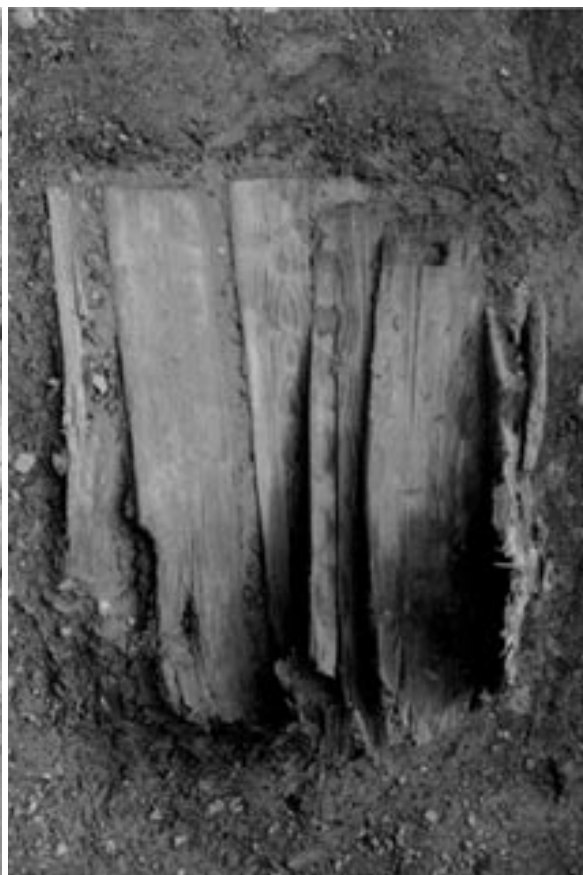


2 井戸 2007 (底部の横棧、北から)





1 井戸 1385 (手前) と井戸 73 (東から)



2 井戸 1355 (木柱倒壊状況、西から)



3 柱穴 1524 の礎板 (北東から)



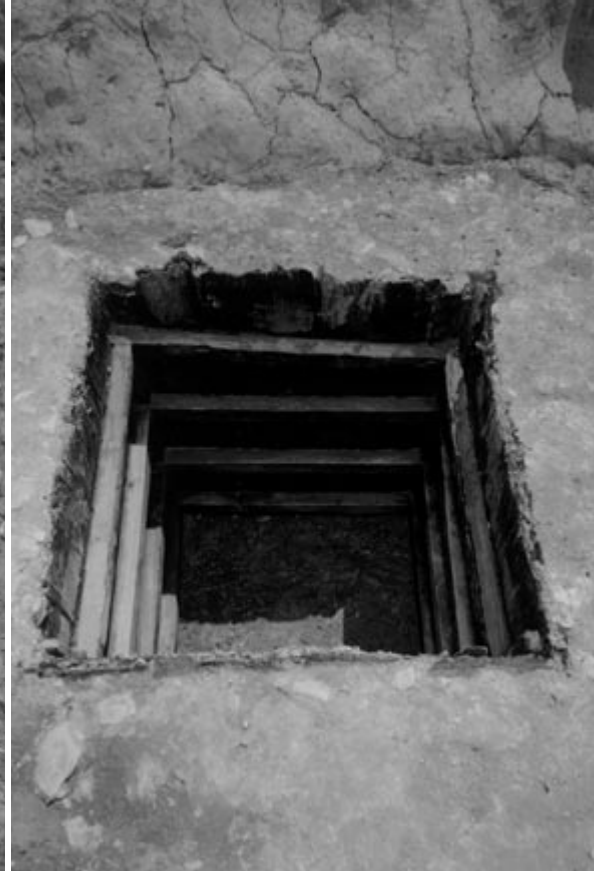
4 柱穴 1548 の礎板 (北西から)



第3面全景（南西から）



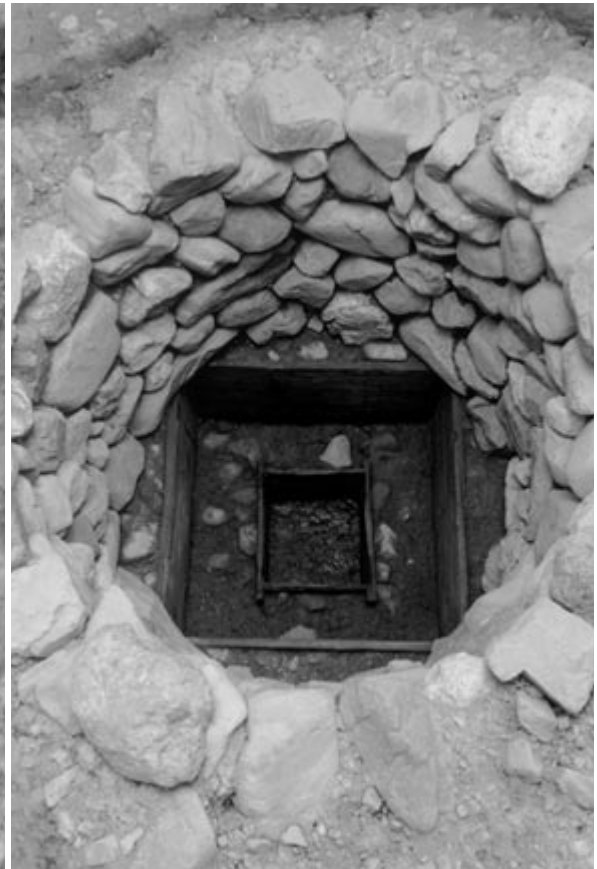
1 井戸 1197 (遺物出土状況、西から)



2 井戸 1197 (完掘後、西から)



3 井戸 1640 (東から)



4 井戸 1085 (西から)



1 井戸 1539 (東から)



2 井戸 1238 (西から)



3 井戸 7 (北から)



4 井戸 1280 (東から)





1 井戸 1400 (北から)



2 井戸 777 (半截状況、東から)



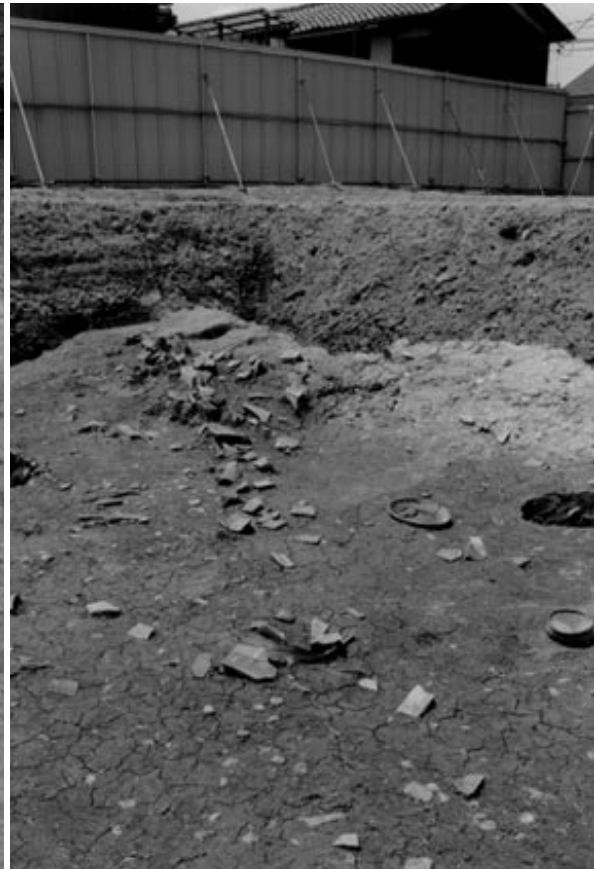
3 井戸 777 (完掘後、東から)



1 落込 925 (東から)



2 礎石列 985 (東から)



3 落込 925 内、瓦の出土状況 (南東から)



第2面全景（西から）



1 中央部の集石群（北東から）



2 集石 48（北から）



3 集石 510（北から）





第1面全景（西から）



1 北西部の石組溝（北から）



2 埋甕 51（西から）



3 土坑 487（南東から）



4 石組 67（南から）



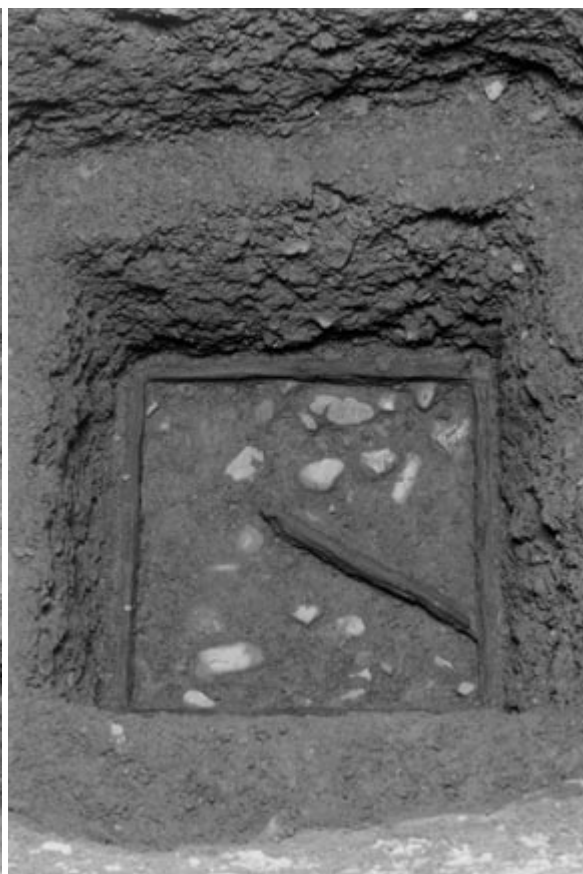
5 石室 89（東から）



1 2区北半第3面全景（北西から）



2 2区井戸 276（北東から）



3 2区井戸 229（南から）



1 2区南半第3面全景（北から）



2 2区井戸 250（北から）





1 2区南半第2面全景（東から）



2 2区土坑 228（北東から）



1 2区北半第1面全景（北から）



2 2区南半第1面全景（東から）



1 3区第4面全景（北東から）



2 3区井戸 280（北西から）



3 3区井戸 280 断割状況（東から）



1 3区第3面全景（西から）



2 3区第2面全景（西から）





1 3区第1面全景（西から）



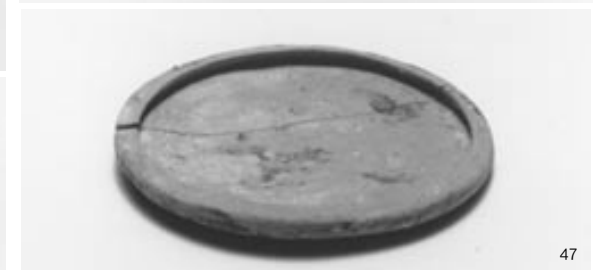
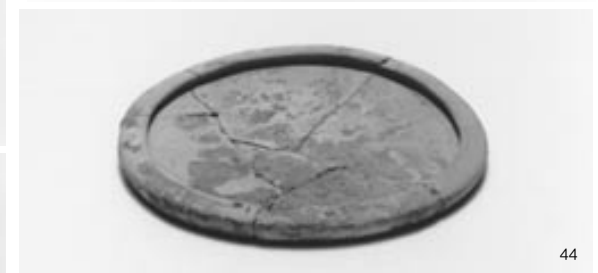
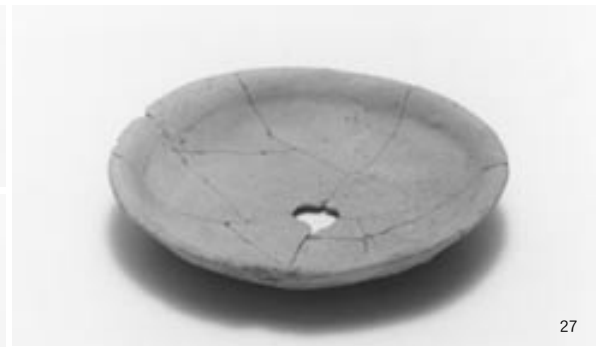
2 拡張区2の全景（北から）



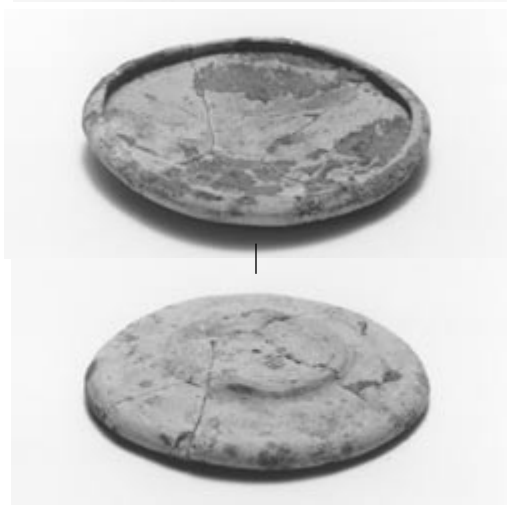
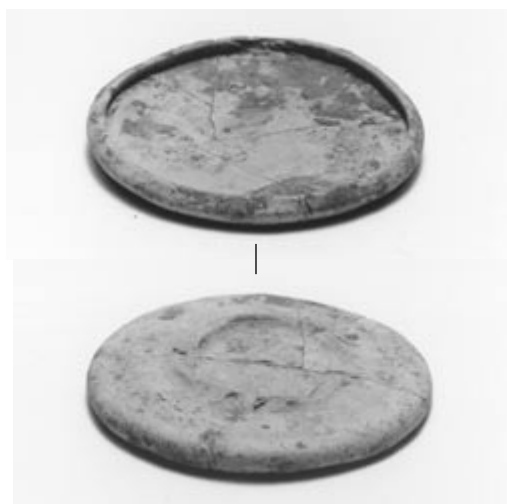
3 拡張区2の景石（東から）



4 拡張区4の洲浜（東から）



井戸 1510・2007、地業 2000、土坑 1840 出土土器



土坑 1840、池 1810、溝 1735 出土土器



池 1570 出土土器





層 1505、溝 1315・1387、土坑 1323、井戸 1640 出土土器



井戸 1197、土坑 1190 出土土器



土坑 1430、井戸 1238・1085、土坑 1175 出土土器



土坑 1316・1200 出土土器





土坑 989、井戸 80、土坑 641・1146・1207 出土土器