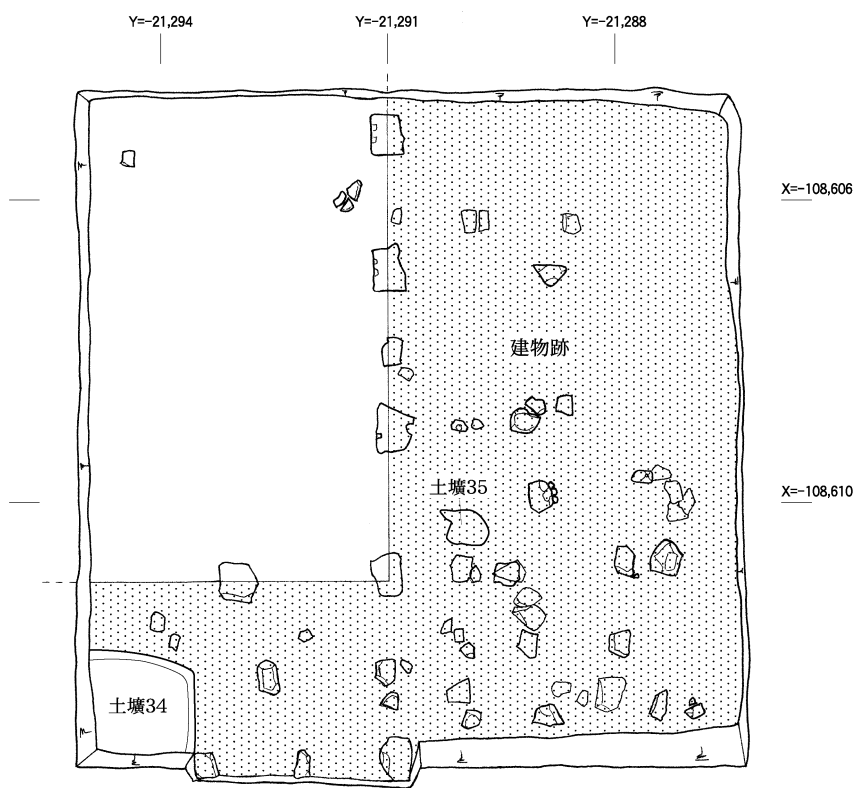


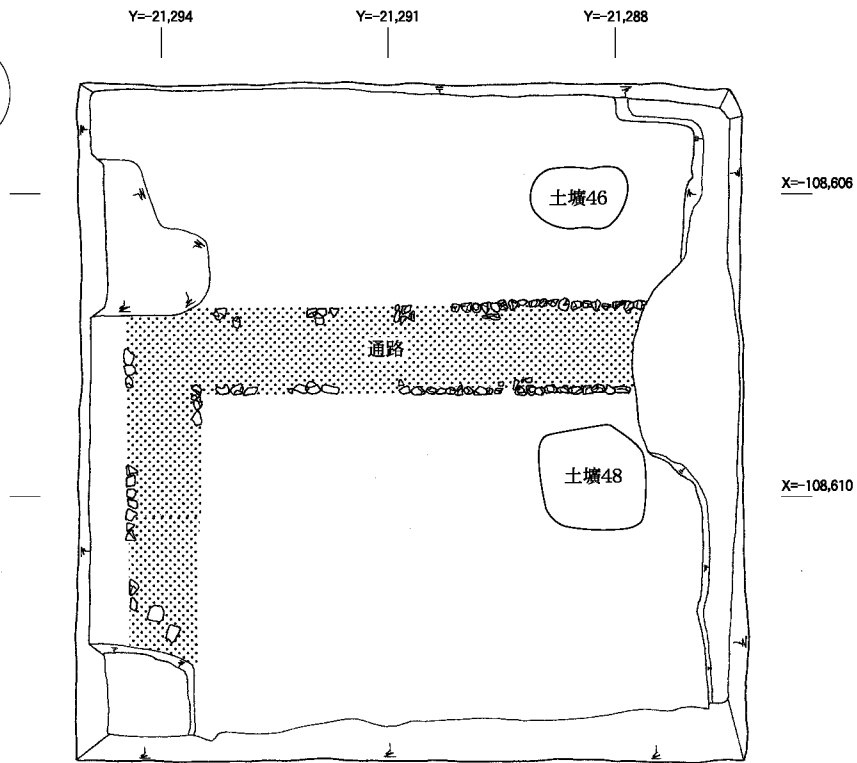
第 1 面



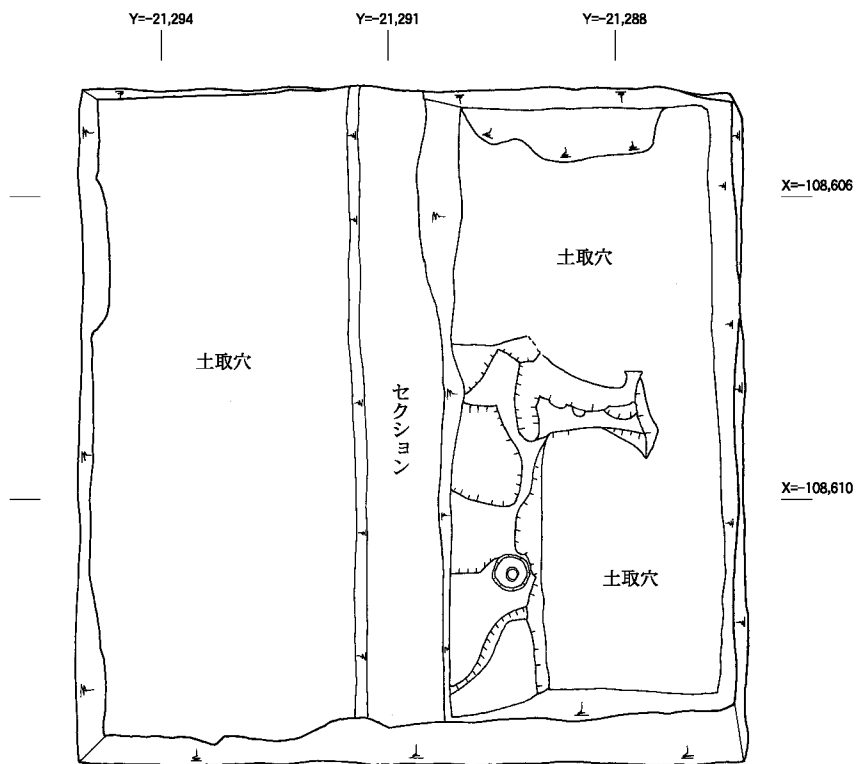
第 2 面



第 1・2 面遺構平面図 ( 1 : 100 )



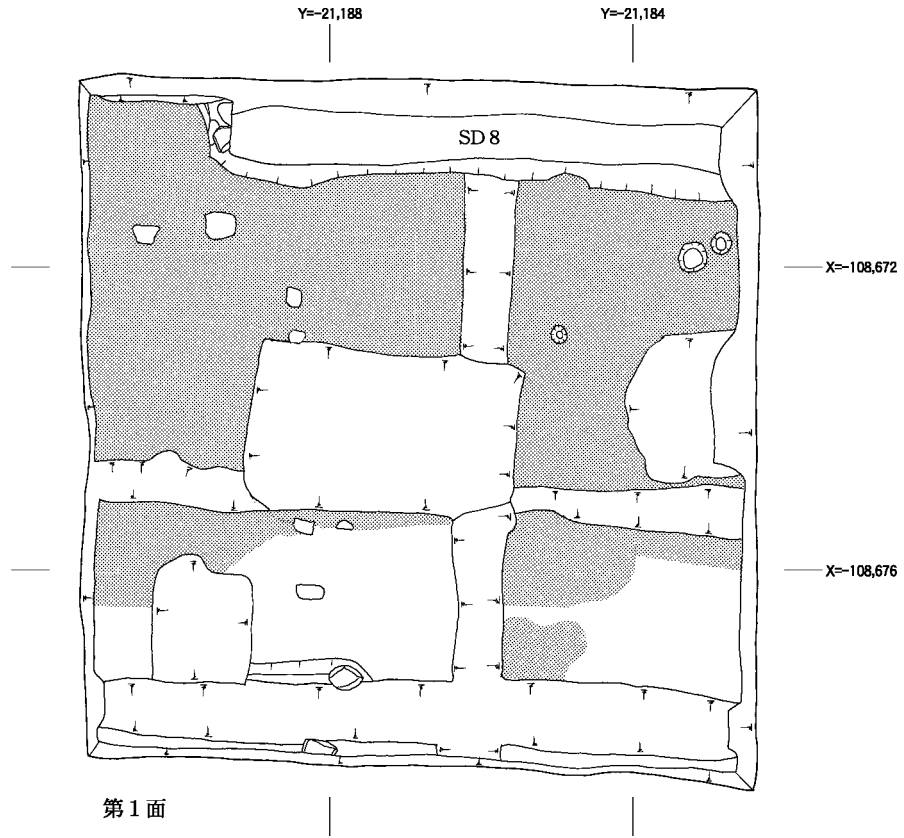
第3面



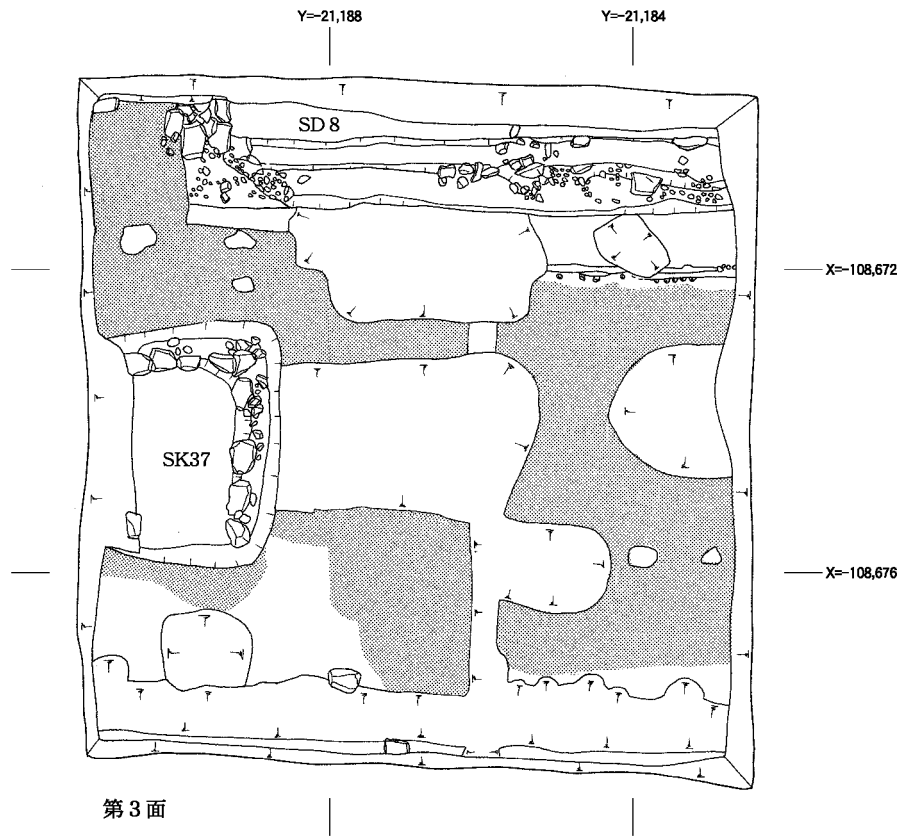
第4面



第3・4面遺構平面図(1:100)



第1面

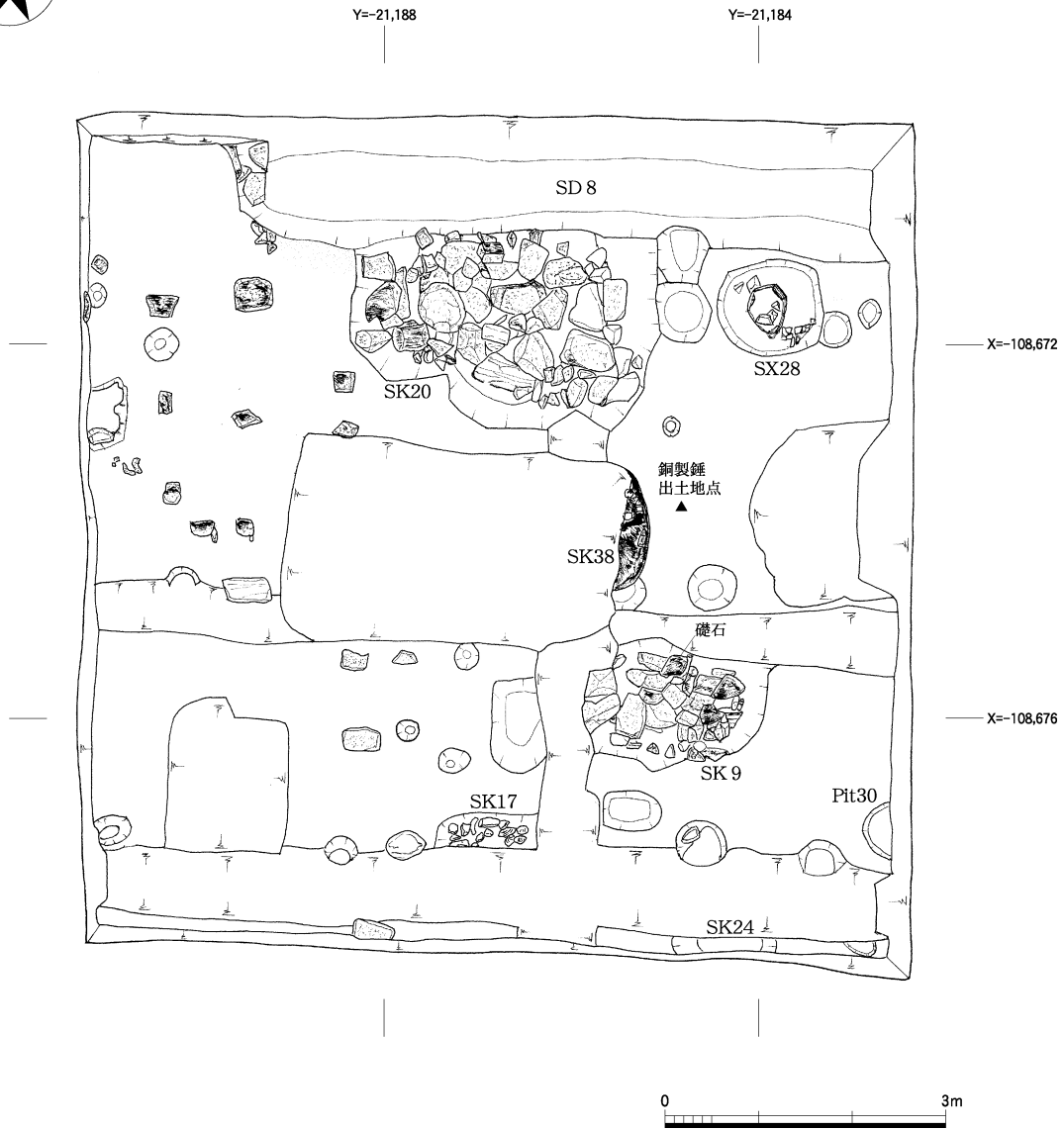


第3面



第1・3面遺構平面図(1:100)

図版 4 平成 14 年度発掘調査 遺構

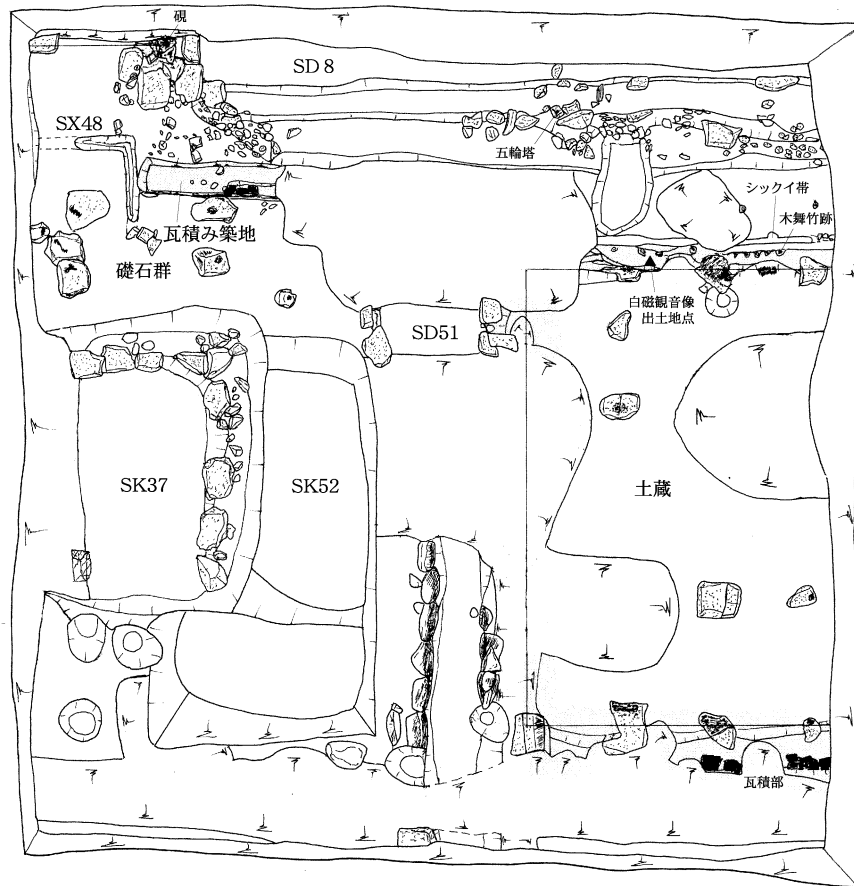


第 2 面遺構平面図 ( 1 : 80 )



Y=-21,188

Y=-21,184

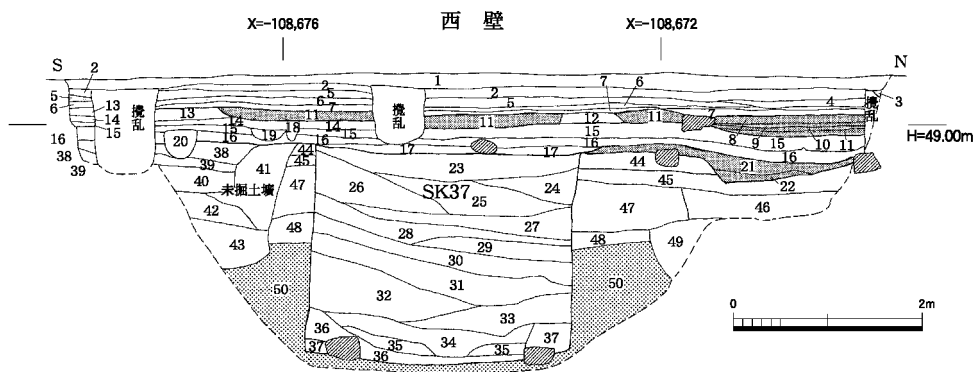


X=-108,672

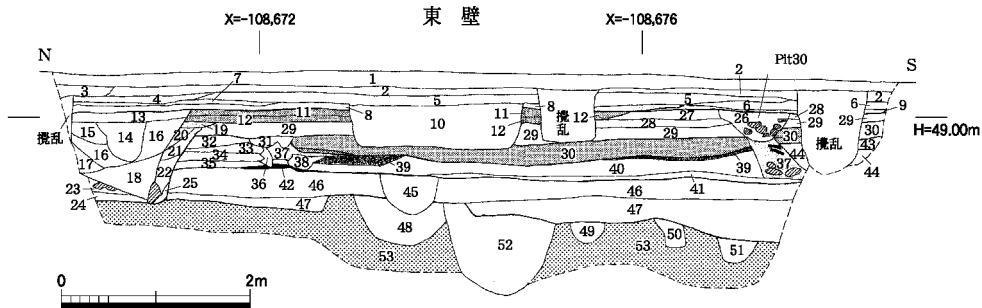
X=-108,676



第 4 面遺構平面図 ( 1 : 80 )

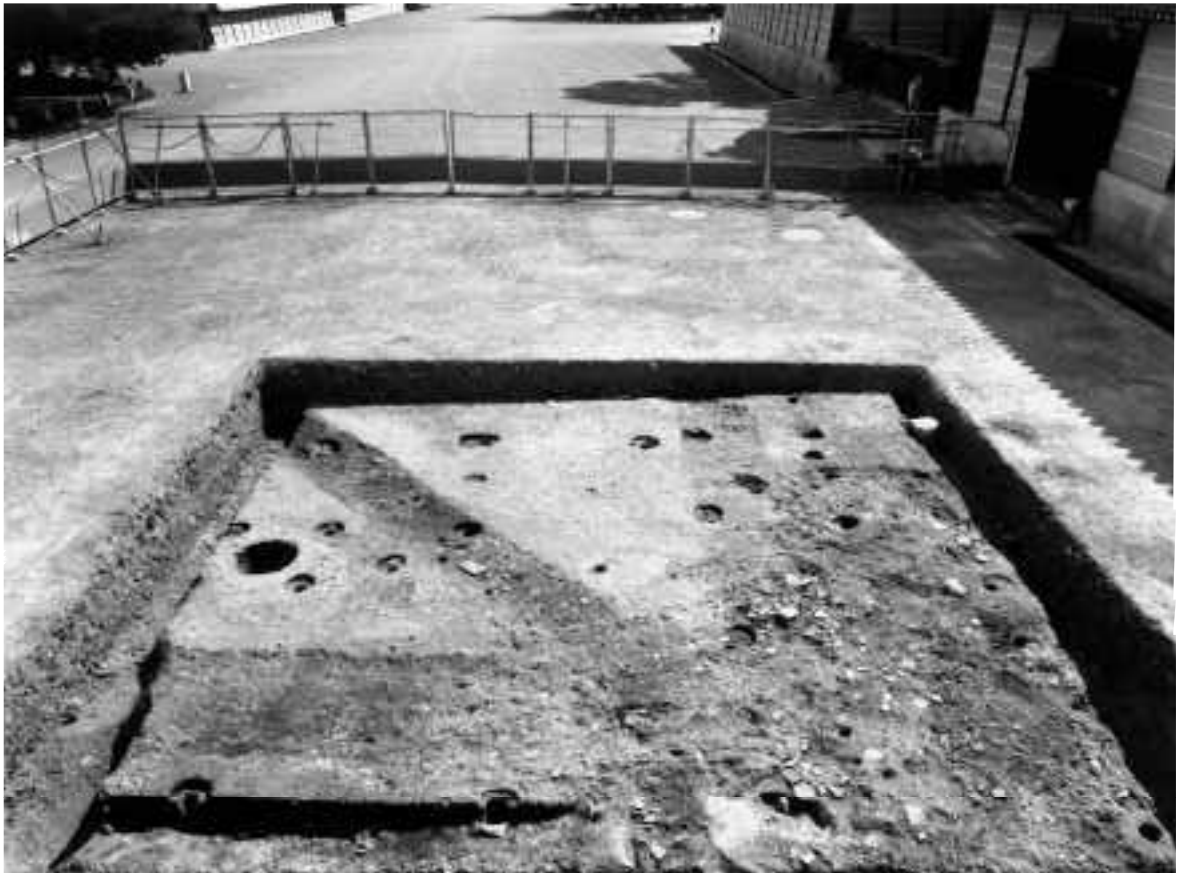


- |    |                 |    |                |    |               |
|----|-----------------|----|----------------|----|---------------|
| 1  | ガラス             | 20 | 暗褐色泥砂          | 38 | にぶい黄褐色砂泥+褐色泥砂 |
| 2  | にぶい黄褐色砂泥        | 21 | 赤褐色焼土層         | 39 | 黒褐色泥砂+暗褐色泥砂   |
| 3  | にぶい黄褐色砂礫        | 22 | 黒褐色砂泥+赤褐色砂泥焼土層 | 40 | 黒褐色砂泥         |
| 4  | にぶい黄褐色砂泥        | 23 | にぶい黄褐色泥砂       | 41 | 暗褐色砂泥         |
| 5  | 碎石層             | 24 | オリーブ褐色泥砂       | 42 | 黒褐色砂泥         |
| 6  | 明赤褐色泥砂          | 25 | オリーブ褐色泥砂       | 43 | 黒褐色砂泥         |
| 7  | 褐色砂泥            | 26 | にぶい黄色泥砂        | 44 | 褐色砂泥          |
| 8  | 橙色焼土層+灰黄褐色焼土層   | 27 | 灰黄褐色泥砂         | 45 | にぶい黄褐色砂泥      |
| 9  | 暗褐色泥砂           | 28 | 褐色泥砂           | 46 | 黒褐色砂泥+暗褐色泥砂   |
| 10 | 暗褐色泥砂           | 29 | 黄褐色砂礫層         | 47 | 暗灰黄色砂泥        |
| 11 | 黒褐色焼土層+灰黄褐色焼土層  | 30 | 灰色砂礫層          | 48 | 灰黄褐色砂礫層       |
| 12 | 黄褐色粘質土(粘土・築地?)  | 31 | 灰色砂礫層          | 49 | 黒褐色砂泥         |
| 13 | にぶい黄褐色泥砂        | 32 | 灰黄褐色砂泥         | 50 | オリーブ褐色砂礫層     |
| 14 | 褐色砂泥            | 33 | 暗褐色砂泥          |    |               |
| 15 | 褐色砂泥+にぶい黄褐色砂礫層  | 34 | 暗オリーブ褐色砂礫層     |    |               |
| 16 | 黒褐色砂泥+にぶい黄褐色粘質土 | 35 | 黒褐色砂礫層+黒褐色泥砂   |    |               |
| 17 | にぶい黄褐色泥砂        | 36 | オリーブ褐色砂礫層      |    |               |
| 18 | 暗褐色砂泥           | 37 | 灰オリーブ色砂礫層      |    |               |
| 19 | 灰黄褐色砂泥          |    |                |    |               |



- |    |               |    |                       |    |                |
|----|---------------|----|-----------------------|----|----------------|
| 1  | ガラス           | 19 | にぶい黄褐色粘質土             | 37 | にぶい黄色粘質土+暗褐色砂泥 |
| 2  | にぶい黄褐色砂泥      | 20 | 灰褐色泥砂                 | 38 | 石抜き取り跡         |
| 3  | にぶい黄褐色砂礫      | 21 | 暗褐色泥砂                 | 39 | にぶい黄褐色砂礫層      |
| 4  | にぶい黄褐色砂泥      | 22 | 黒褐色泥砂                 | 40 | にぶい黄褐色泥砂       |
| 5  | 碎石層           | 23 | 黄褐色砂泥                 | 41 | 黄褐色微砂          |
| 6  | にぶい黄褐色泥砂      | 24 | 暗褐色砂泥                 | 42 | 炭の層            |
| 7  | 明赤褐色泥砂        | 25 | 黒褐色砂泥                 | 43 | 暗オリーブ色砂礫層      |
| 8  | 褐色砂泥          | 26 | オリーブ褐色粘質土+にぶい黄褐色泥砂    | 44 | 暗オリーブ褐色砂泥      |
| 9  | にぶい黄褐色泥砂      | 27 | にぶい黄褐色泥砂              | 45 | 暗褐色砂泥          |
| 10 | 碎石層           | 28 | にぶい黄褐色粗砂+にぶい黄褐色泥砂     | 46 | 暗褐色泥砂          |
| 11 | 橙色焼土層+灰黄褐色焼土層 | 29 | にぶい黄褐色砂礫層+にぶい黄褐色泥砂    | 47 | 黒褐色砂泥          |
| 12 | 褐色焼土層         | 30 | にぶい黄褐色砂礫層+褐色泥砂+赤褐色焼土層 | 48 | 灰黄褐色砂礫層        |
| 13 | にぶい黄褐色砂泥      | 31 | 暗褐色泥砂                 | 49 | 黒褐色砂泥          |
| 14 | 灰黄褐色砂泥        | 32 | 暗褐色泥砂                 | 50 | 黒褐色砂泥          |
| 15 | 暗褐色泥砂         | 33 | にぶい黄褐色泥砂              | 51 | 黒褐色砂礫層         |
| 16 | 黒褐色泥砂         | 34 | 暗褐色泥砂                 | 52 | 黒褐色砂泥          |
| 17 | にぶい黄色砂層       | 35 | にぶい黄褐色泥砂              | 53 | オリーブ褐色砂礫層      |
| 18 | にぶい黄褐色泥砂      | 36 | 漆喰                    |    |                |

西壁・東壁断面図(1:80)



1 第 1 面全景（北から）



2 第 2 面全景（北から）



1 第3面全景（北東から）



2 第4面全景（東から）





1 第2面建物跡を被う焼土層(北東から)



2 第2面建物跡遺物出土状況(北から)



3 第2面建物跡と第3面通路の重複状況(東から)



4 南壁断面



1 第1面全景（東から）



2 第2面全景（東から）



1 第 3 面全景（東から）



2 第 4 面全景（東から）



1 SD 8 西端石垣 (東から)



2 SD51 (北から)



3 瓦積み築地 (南東から)



4 築地石組み基礎 (北から)



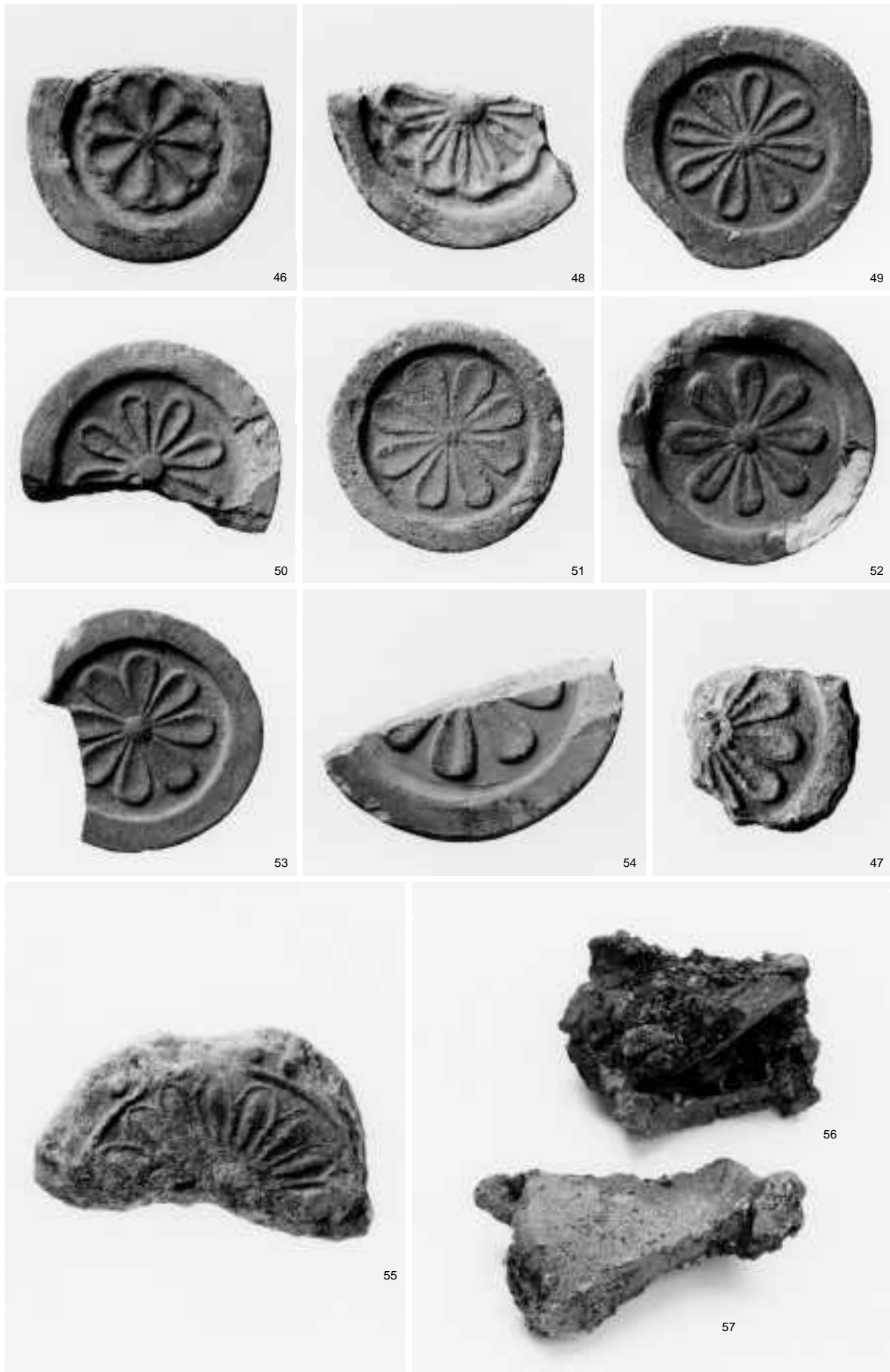
1 SK37 (南東から)



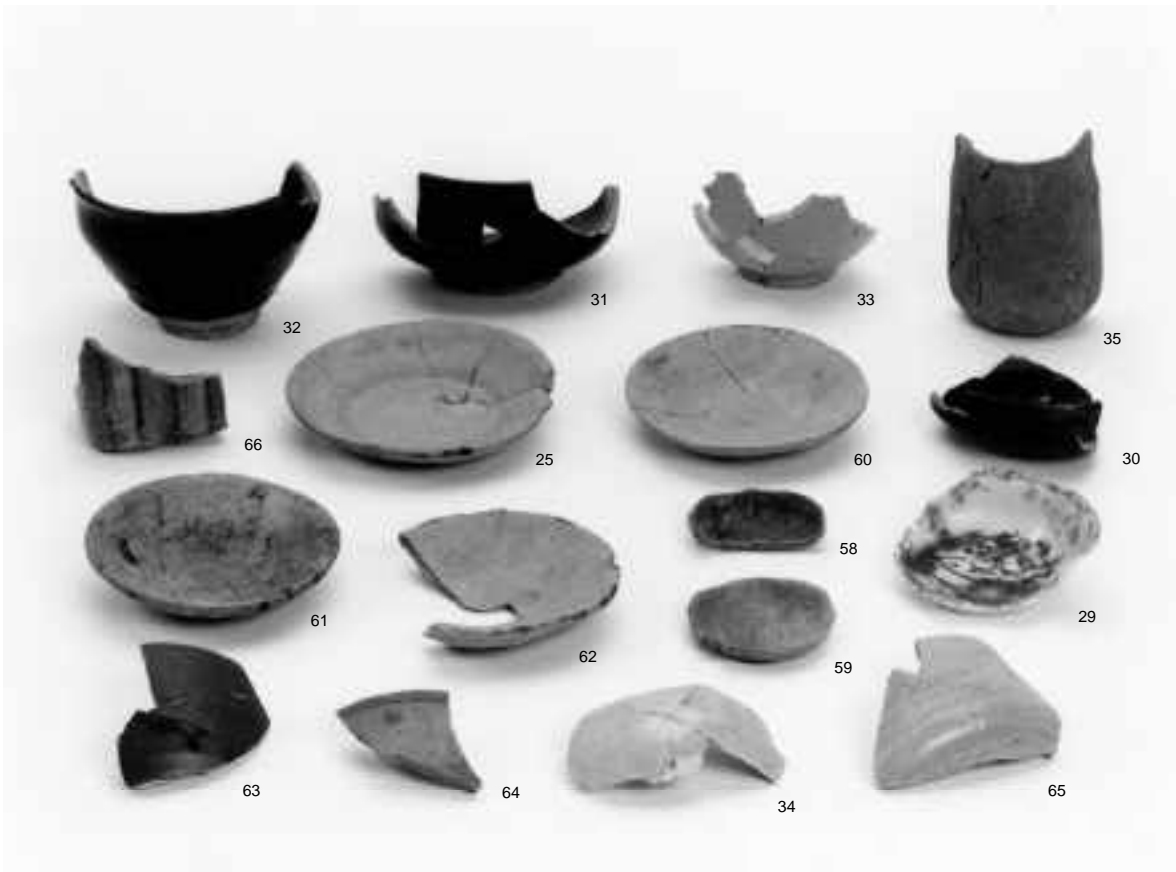
2 土蔵木舞竹跡 (東から)



3 土蔵柱跡 (南から)



菊丸瓦・軒丸瓦・焼け瓦



1 土壙46出土土器



2 第6層出土備前焼人物像



3 第1面出土「仁清」銘施釉陶器