



1 調査区全景 [弥生・古墳時代] (北東から)



2 調査区中央部全景 [弥生・古墳時代] (北東から)



1 方形周溝墓1（北東から）



2 方形周溝墓2（北東から）



1 土壙 168 (北東から)



2 方形周溝墓1 遺物出土状況 (東から)



3 方形周溝墓3 遺物出土状況 (北から)



4 方形周溝墓4 遺物出土状況 (東から)



1 建物1 (北西から)



2 土壙36 (南から)





1 調査区東半部全景 [平安時代] (東から)



2 調査区西半部全景 [平安時代] (北東から)



1 建物2・3（東から）



2 溝80（東から）



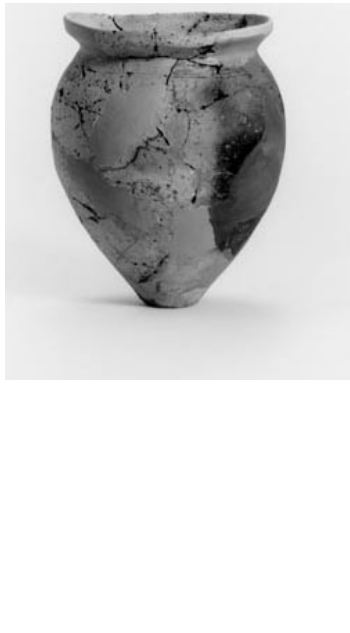
3 溝92（北から）



1 井戸 118 (北から)



2 調査区全景 [室町時代] (東から)



弥生土器



