



1 11-1区 第5面全景（北西から）



2 路面120a 下層溝299（北から）



3 門1柱穴282（北から）



1 11-1区 第4面全景（西から）



2 門2柱穴142（北西から）



3 土坑147（北西から）



1 埋納遺構 193 および溝 156 (北東から)



2 埋納遺構 193 および柱穴 160 断割 (南西から)



3 11-1区 第3面全景 路面 120c および溝 140 (南から)



1 11-1区 第2面全景（南から）



2 路面120d（北から）



3 11-1区 第1面および基礎攪乱北壁断面（南東から）



1 10-3・4区 旧谷地形全景（南西から）



2 井戸91 検出状況（東から）



3 井戸93（北から）



1 10-3・4区 全景（北東から）



2 10-1・4区 方広寺南門および南回廊全景（北西から）



1 10-4区 方広寺南回廊（北から）



2 10-4区 方広寺南回廊（北西から）



1 10-1区 方広寺南門および北端地業（北から）



2 10-3区 土坑28および溝43（東から）



3 10-4区 溝92検出状況（南から）





1 10-3区 窯41 および土坑42 (東から)



2 窯41 (東から)



1 10-2・5区 全景（東から）



2 10-5区 南面石塁地業（南西から）



1 11-2区 全景（北から）



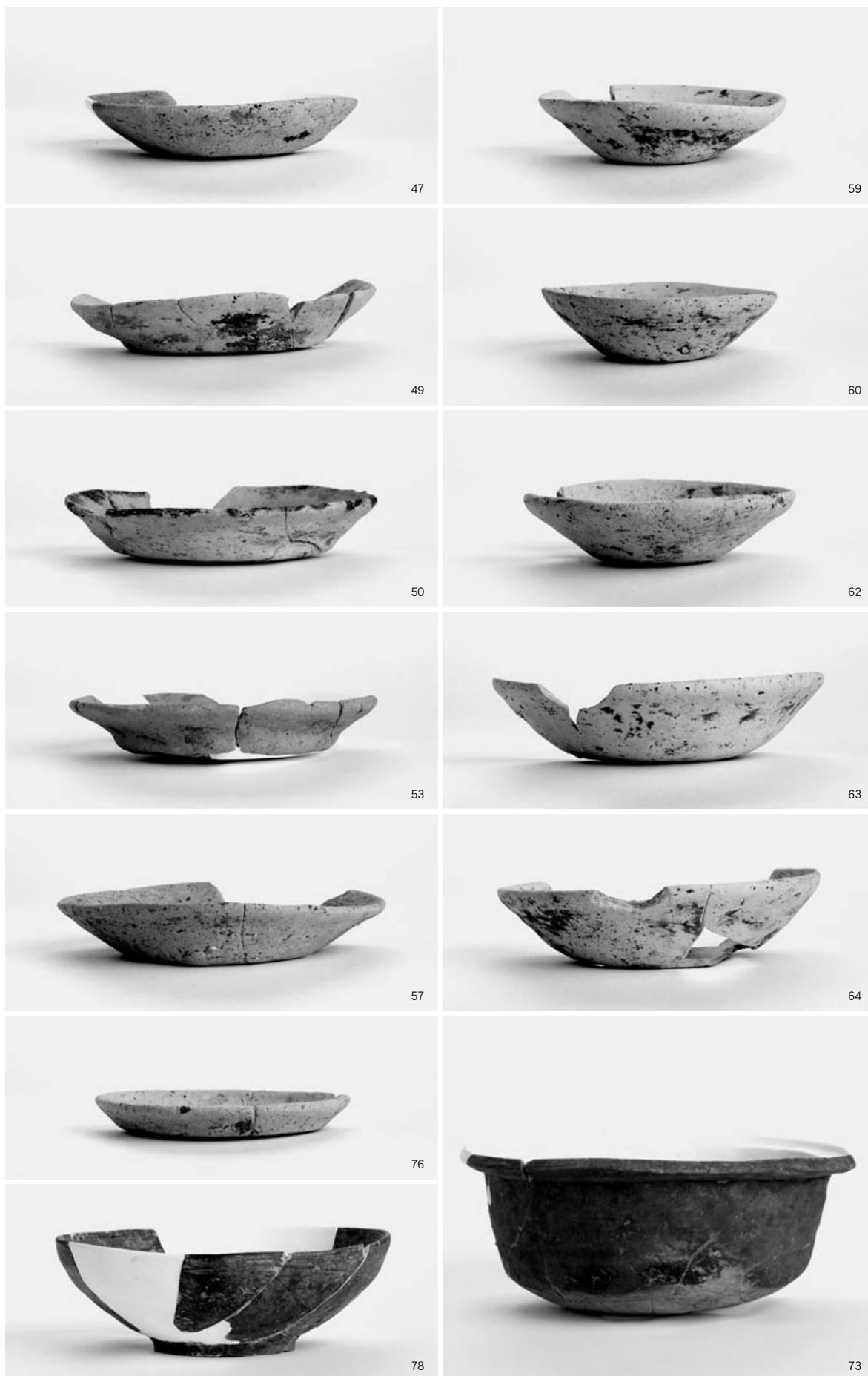
2 堀 322 北端石積み（南から）



3 11-2区 方広寺整地面全景（南西から）



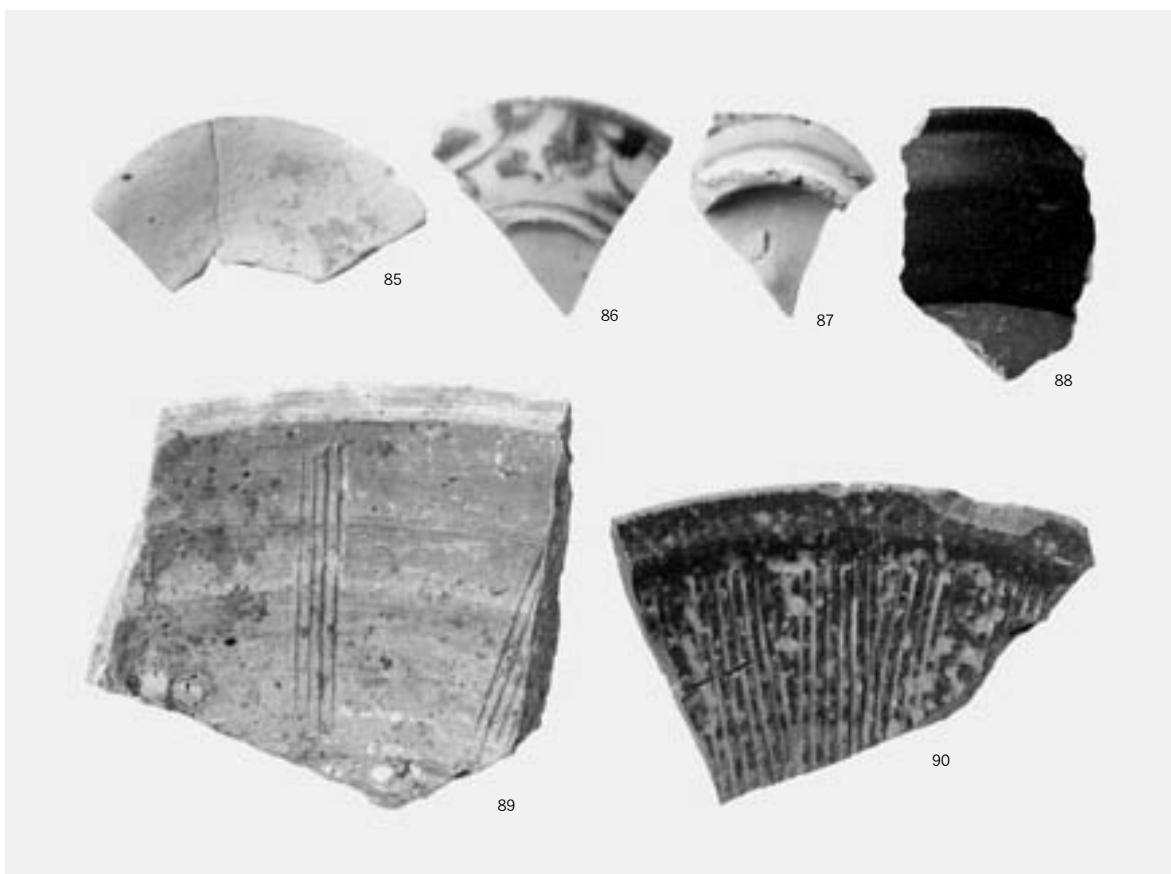
溝 150・溝 270・井戸 93 出土土器



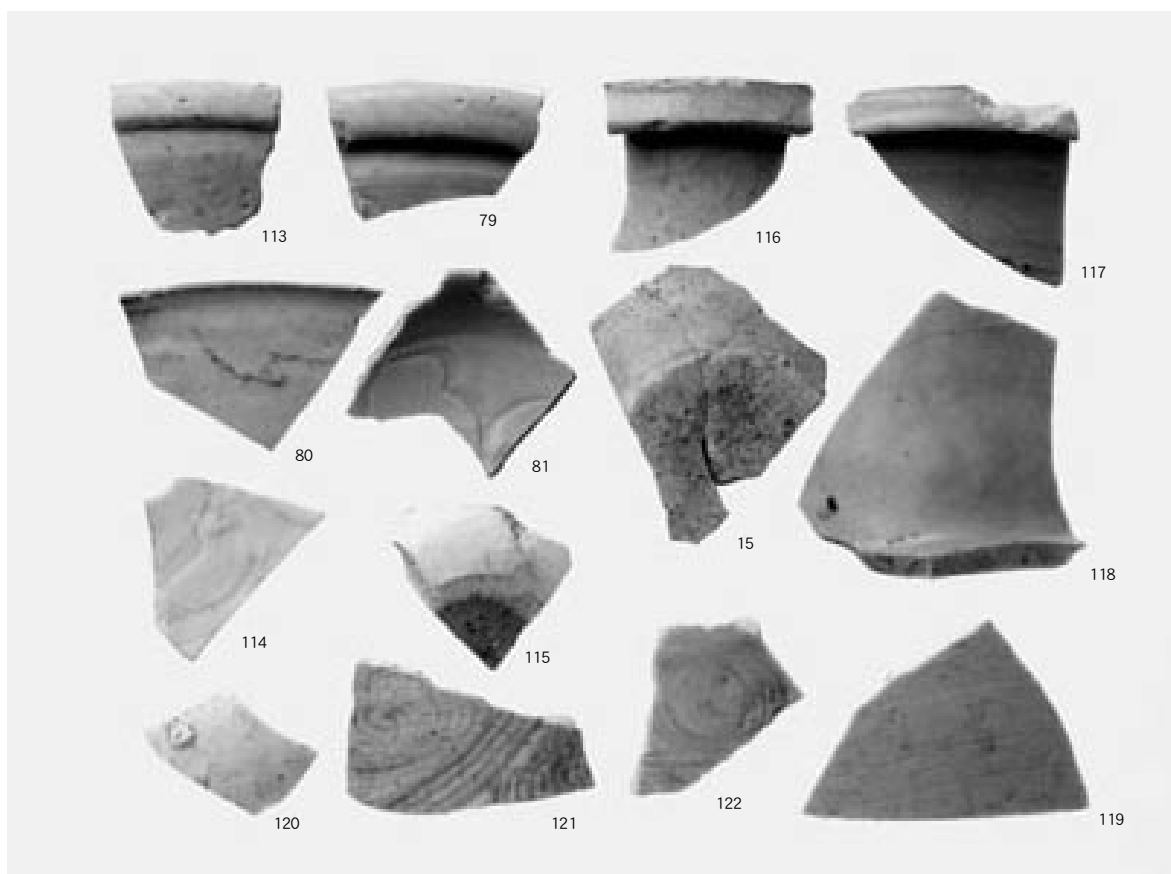
土坑 173・土坑 147・中世包含層出土土器



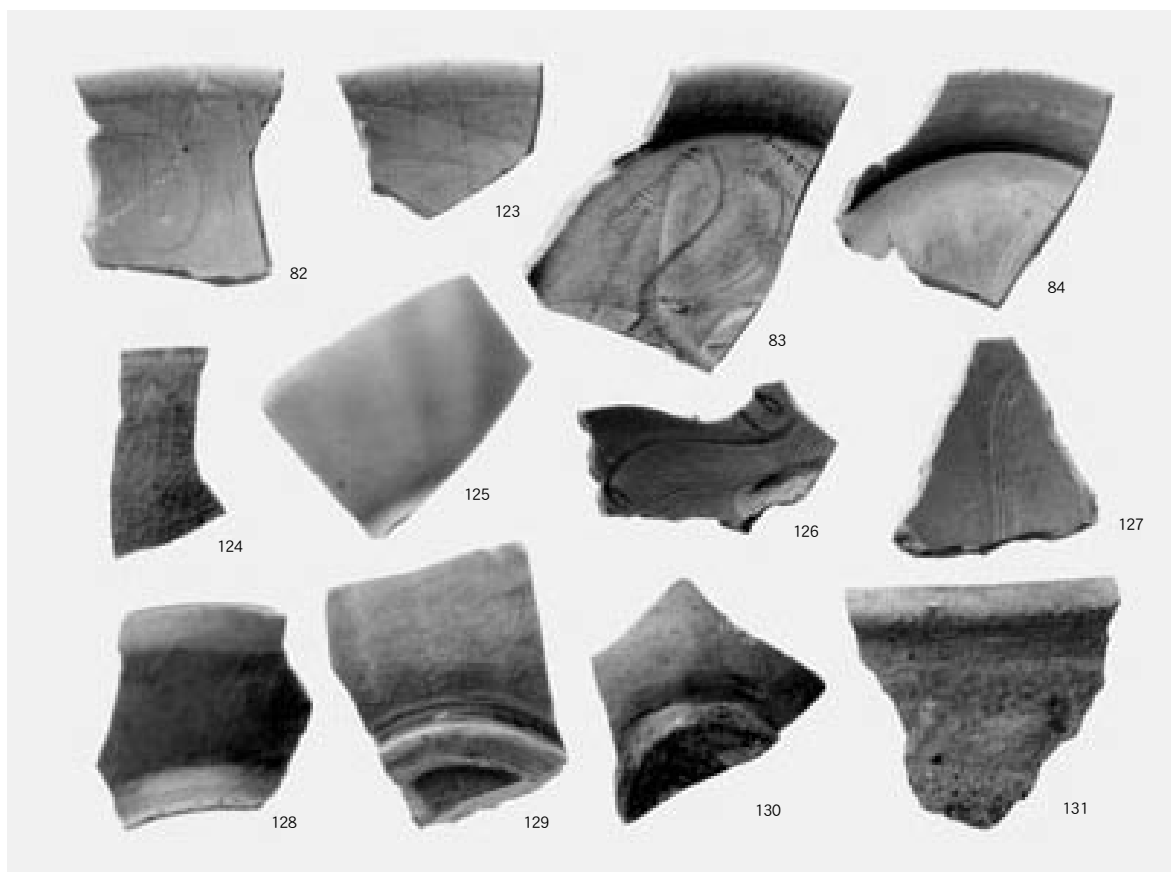
1 埋納遺構 193 出土瓦質土器鍋



2 堀 322 出土土器



1 輸入白磁・青白磁



2 輸入青磁・褐釉陶器



平安時代軒瓦





瓦 18



瓦 22



瓦 23



瓦 24



瓦 25



瓦 26



瓦 28



瓦 31



瓦 32



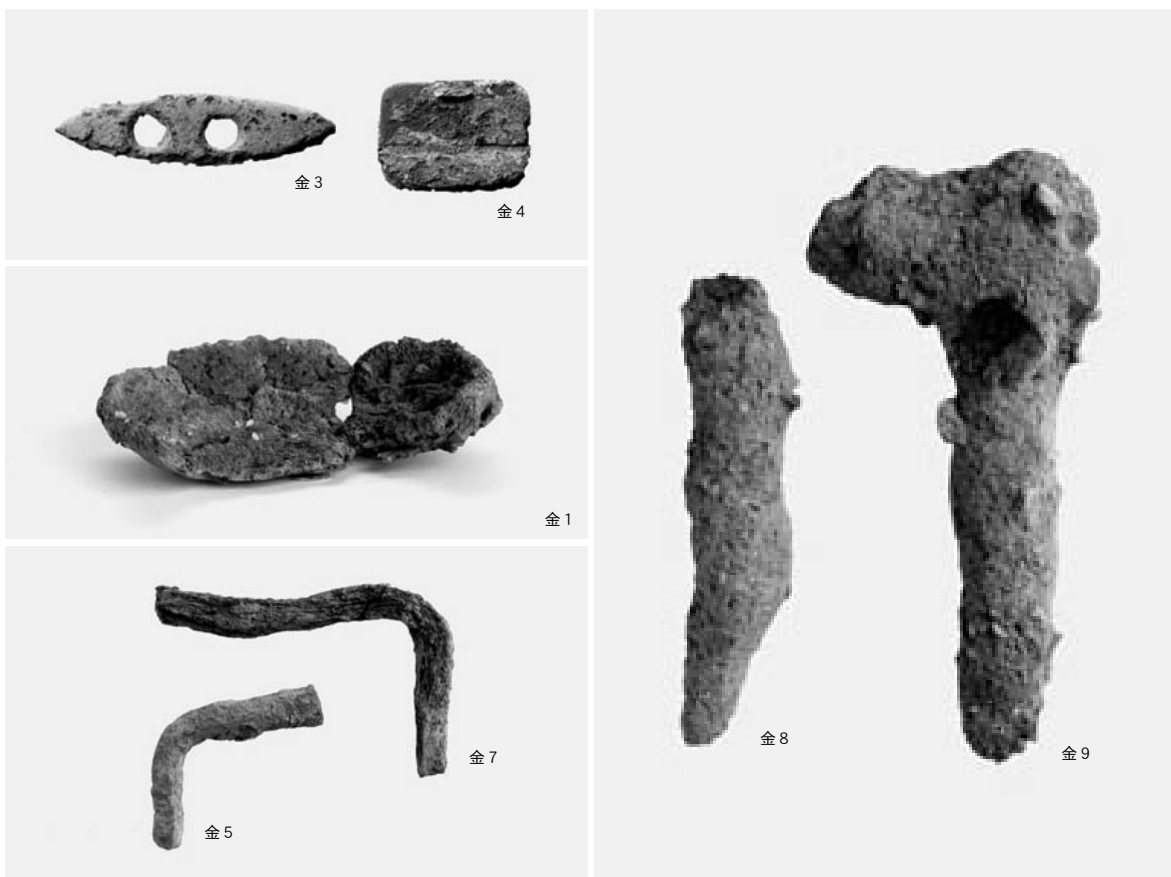
瓦 35



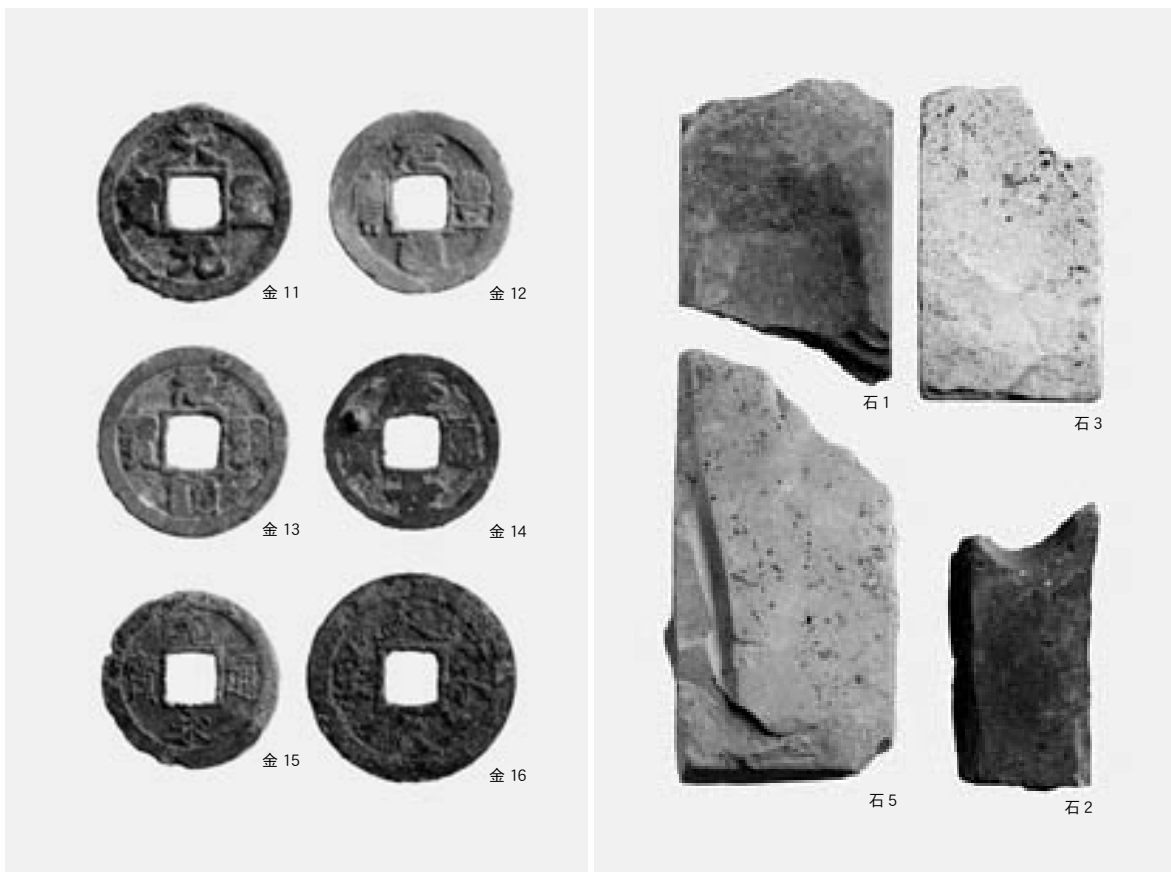
瓦 37



瓦 41



1 青銅製品・鉄製品



2 錢貨

3 石製品



石造物

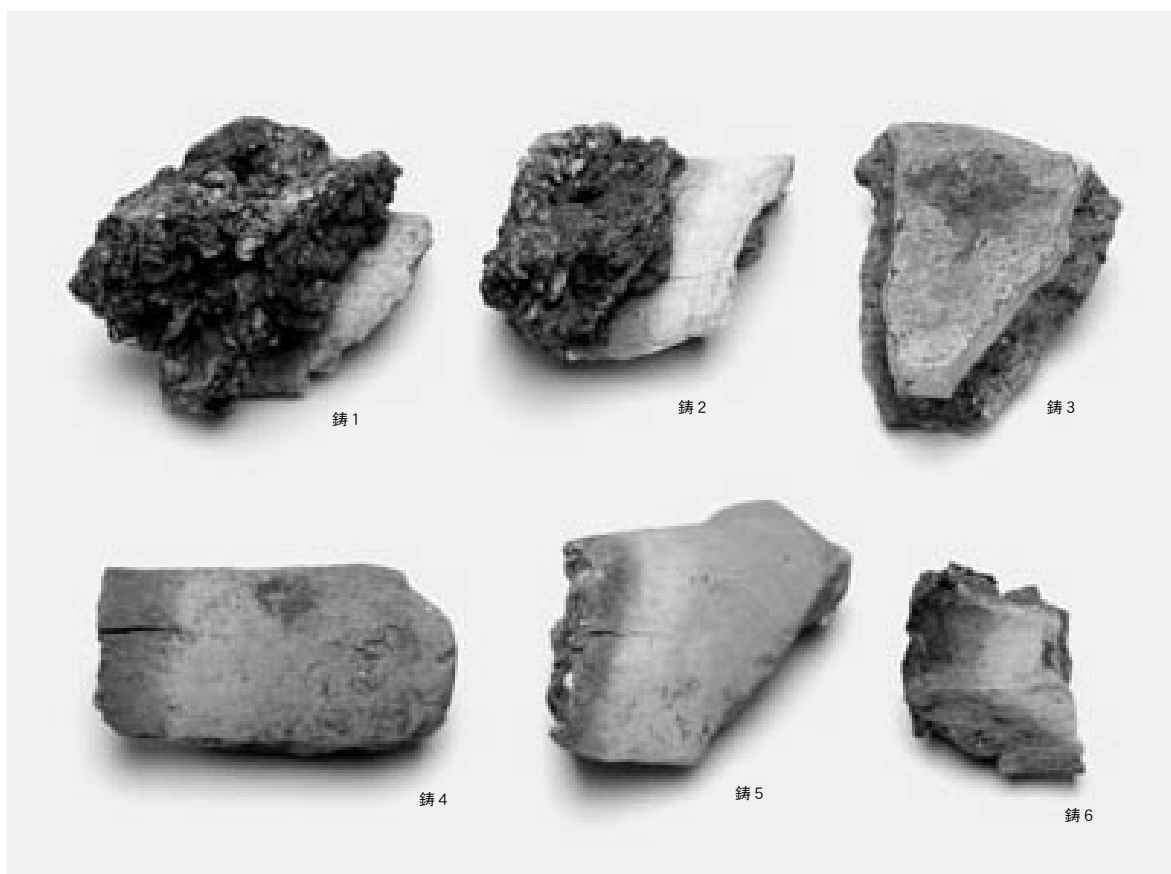


1 独椀

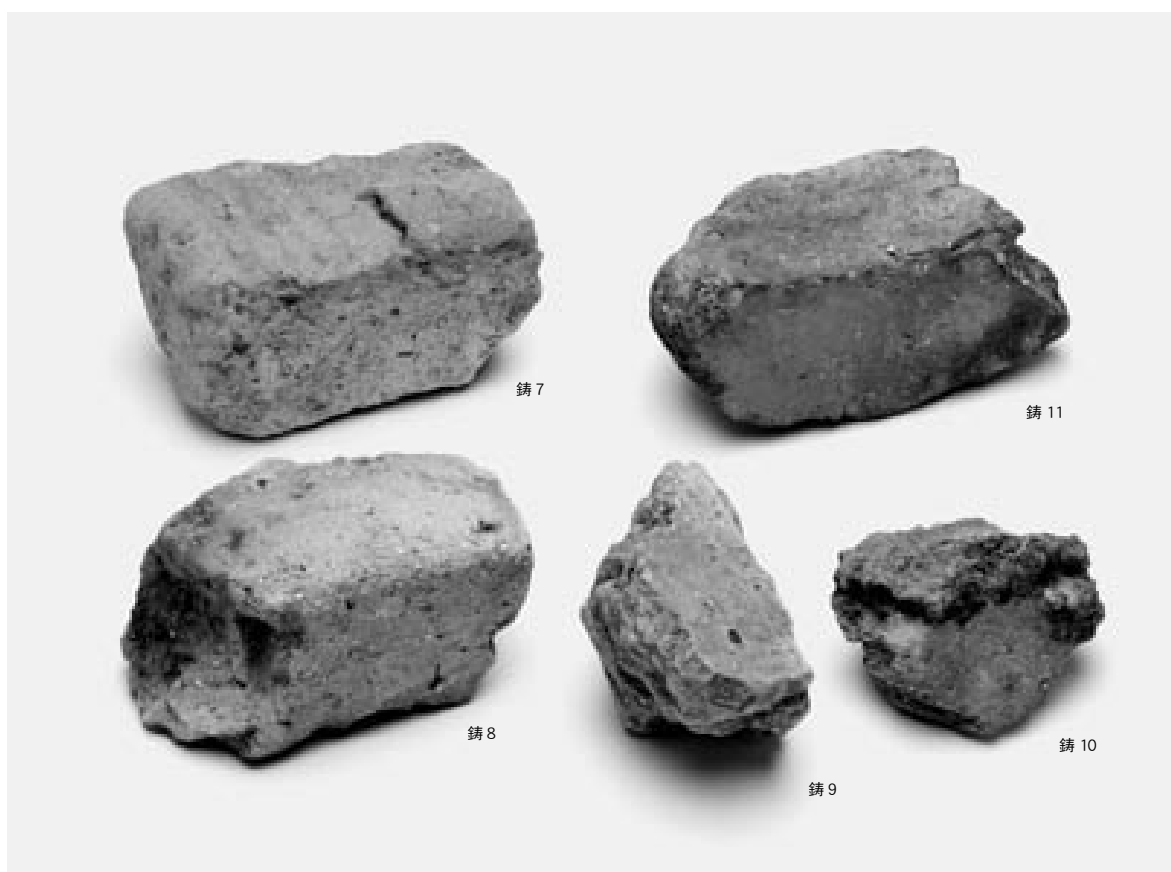
2 井戸 93 横棧



3 井戸 93 縦板



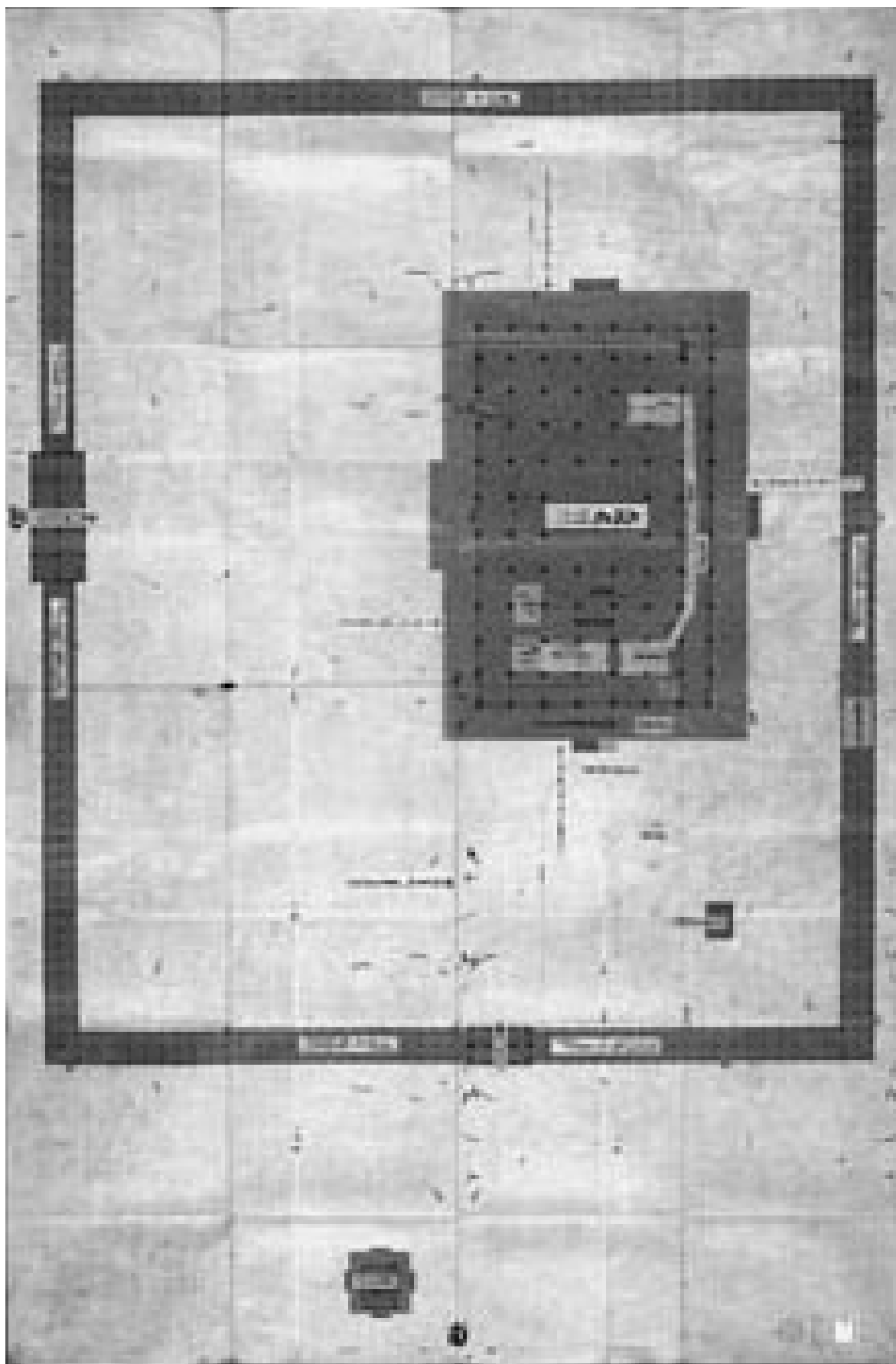
1 鑄羽口・坩堝



2 鑄型・炉壁



鉄滓群



「中井家旧蔵絵図」[3]-14 大仏惣指図（京都府立総合資料館蔵）