



1 調査区全景 弥生時代から古墳時代（東から）



2 溝33（南東から）



3 土坑5 土器出土状況（南東から）



4 土坑19 土器出土状況（北西から）



1 方形周溝墓2（南西から）



2 竪穴住居（南から）



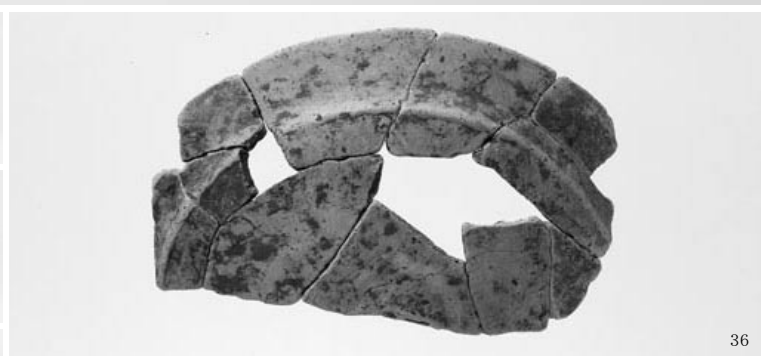
1 調査区全景 平安時代から江戸時代（東から）



2 溝22（北から）



3 墓26（南から）



弥生土器



土師器・須恵器・軒丸瓦